



# Табличные информационные модели

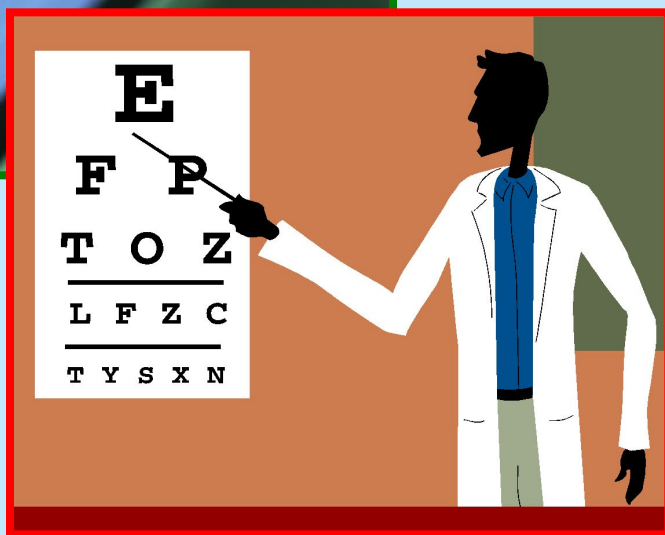




# Таблицы вокруг нас



Вычислительные



Медицинские





# Хронологические таблицы

## Основные даты в истории компьютеров

№	Дата	Событие
1.	3000 г. до н.э.	Счеты в Китае
2.	1642 г.	Суммирующая машина Паскаля
3.	1694 г.	Счетная машина Лейбница
4.	1801 г.	Перфокарты Жаккара
5.	1830-е годы	Программируемая машина Бэббиджа
6.	1890 г.	Счетная машина Холлерита
7.	1946 г.	Первая ЭВМ
8.	1948 г.	Изобретение транзистора
9.	1964 г.	Появление интегральных схем

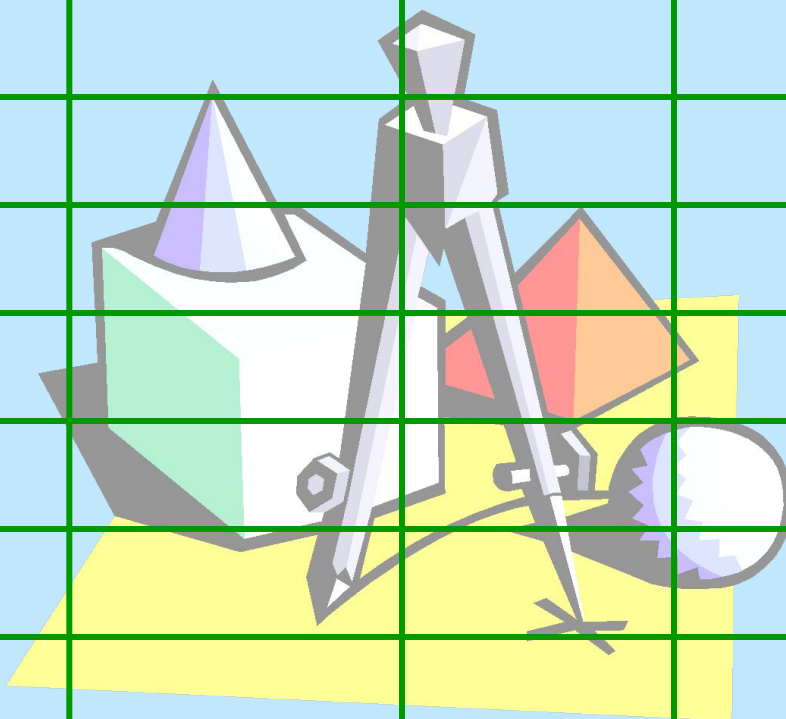




# Расписание уроков



№	понедельник	вторник	среда	четверг	пятница
1					
2					
3					
4					
5					
6					
7					





# Программа телепередач



Первый

- 14:40 Смешные люди
- 16:00 🐝 Верные друзья
- 18:00 Вечерние новости
- 18:10 Золотой граммофон



Россия

- 14:20 Смеяться разрешается
- 16:00 Национальный интерес
- 16:55 Формула власти. (Лоран Гбагбо - президент Кот д'Ивуара)
- 17:20 Местное время. Вести - Москва. Неделя в городе
- 18:00 Субботний вечер



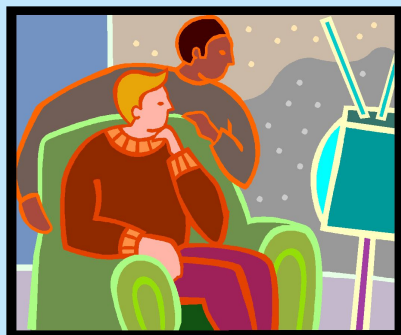
ТВ Центр

- 14:50 Шестидневная война. Тост маршала Гречко
- 15:40 🐝 Двойной обгон
- 17:30 События
- 17:45 Петровка, 38
- 18:00 Вещание регионального канала



НТВ

- 14:00 🐝 Укротительница тигров
- 16:00 Сегодня
- 16:25 Женский взгляд
- 17:00 Своя игра
- 17:55 Адвокат. (Дело простых людей. Часть 2-я)





# Таблица Д.И. Менделеева

Периодическая система элементов Д. И. Менделеева

Файл Установки Команды Дополнения Вид Отображать ?

	I	II	III	IV	V	VI	VII	VIII	IX	X	XI	XII	XIII	XIV	XV	XVI	XVII	XVIII	XIX	XX
1	H Водор.																			He Гелий
2	Li Литий	Be Берилл	B Бор	C Углерод	N Азот	O Кислор.	F Фтор													Ne Неон
3	Na Натрий	Mg Магний	Al Алюмин.	Si Кремни.	P Фосфор	S Сера	Cl Хлор													Ar Аргон
4	K Калий	Ca Кальций	Sc Скандий	Ti Титан	V Ванадий	Cr Хром	Mn Марганц.	Fe Железо	Co Кобальт	Ni Никель										
5																				
6	Rb Рубидий	Sr Стронций	Y Иттрий	Zr Циркон	Nb Ниобий	Mo Молибден	Tc Технеций	Ru Рутений	Rh Родий	Pd Палладий										
7																				
8	Cs Цезий	Ba Барий	La Лантан	Hf Гафний	Ta Тантал	W Вольфрам	Re Рений	Os Осний	Ir Иридий	Pt Платина										
9																				
10	Fr Франций	Ra Радий	Ac Актиний	Rf Резерфордий	Db Дубний	Sg Сибгоровичий	Bh Борий	Hs Хассий	Mt Мейтнерий	Uu Унунуний	Uu Унунуний	Uu Унунуний								

*Лантаноиды и Актиноиды*

Л Ce 58 Pr 59 Nd 60 Pm 61 Sm 62 Eu 63 Gd 64 Tb 65 Dy 66 Ho 67 Er 68 Tm 69 Yb 70 Lu 71  
Церий Празеодим Неодим Прометий Самарий Европий Гадолий Тербий Диспрохий Гольмий Эрбий Тулий Иттербий Лютеций

А Th 90 Pa 91 U 92 Np 93 Pu 94 Am 95 Cm 96 Bk 97 Cf 98 Es 99 Fm 100 Md 101 No 102 Lr 103  
Торий Протактиний Уран Нептуний Плутоний Америций Кюрий Берклий Калифорний Эйнштейний Фермий Менделеев Нобелий Лоуренс







# Таблицы составляют для описания ряда объектов, обладающих одинаковыми наборами свойств



Укажите объекты и одинаковые свойства объектов





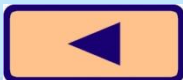
# Национальный костюм

В Испании национальной одеждой женщины является пышное платье с воланами Bata de cola, головным убором - мантилья или кофья-де-папос, инструментом - гитара и кастаньеты.

В России национальная одежда женщины – сарафан, кокошник или платок. Инструменты - балалайка и гармошка.

В Индии женщины носят сари, чоли, дупатту, а национальным инструментом является ситар.

Для любознательных



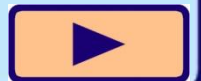




# Национальный костюм

Страна	Тип платья	Головной убор	Инструмент
Испания	Платье Bata de cola	Мантилья, кофья-де-папос	Гитара, кастаньеты
Россия	Сарафан	Кокошник, платок	Балалайка, гармошка
Индия	Сари, чоли	Дупатта	Ситар

Информация в таблице наглядна, компактна, легко обозрима.





# Структура таблицы

## ЗАГОЛОВОК





# Правила заполнения таблицы

1. Заголовок таблицы должен давать представление о содержащейся в ней информации.
2. Заголовки граф и строк должны быть краткими.
3. В таблице должны быть указаны единицы измерения.
4. Все ячейки таблицы должны быть заполнены. При необходимости в них заносят следующие знаки:
  - ? – данные неизвестны;
  - × – данные невозможны;
  - ↓ – данные должны быть взяты из вышележащей ячейки.







# Таблица типа «объекты-свойства»

## Необычные вещи

Вид изделия	Год изготовления	Страна	Длина (м)
Джемпер	1999	Португалия	3
Шарф	1998	США	1073
Сандалии	2002	Пакистан	3.93
Саквояж	2003	Бразилия	3.7

Таблицы типа ОС содержат информацию о свойствах отдельных объектов, принадлежащих одному классу.





# Таблица типа «объекты-объекты-один»

## Оценки по информатике

Ученик	Период обучения		
	I четв.	II четв.	1-е полуг.
Баутин Дима	4	5	5
Школина Ира	5	5	5
Зайцев Илья	4	4	4

Таблицы типа ООО содержат информацию о некотором одном свойстве пар объектов, чаще всего принадлежащих разным классам.







# Таблица типа «Объекты-объекты-несколько»

## Оценки по информатике и математике

Ученик	Период обучения			
	I четверть		II четверть	
	Информатика	Математика	Информатика	Математика
Баутин Дима	4	4	5	4
Школина Ира	5	5	5	5
Зайцев Илья	4	3	4	4

Таблицы типа ООН содержат информацию о нескольких свойствах нескольких пар объектов, принадлежащих разным классам.





# Таблица типа «объекты-свойства-объекты»

## Антропометрические данные и спортивные результаты

Ученик	Рост, см	Вес, кг	Упражнение			
			Прыжок в длину с места		Бег на 1000 м	
			Результат, см	Оценка	Результат, с	Оценка
Баутин Д.	168	56	197	5	220	5
Зайцев И.	159	46	178	4	263	4

Таблицы типа ОСО содержат информацию о свойствах пар объектов, принадлежащих разным классам, и об одиночных свойствах объектов одного из классов.





# Самое главное

- Таблица состоит из столбцов и строк.
- Таблицы используют для описания ряда объектов, обладающих одинаковыми наборами свойств.
- Информация, представленная в таблице, наглядна, компактна, легко обозрима.





# Давайте обсудим

1. Какие преимущества обеспечивают табличные модели по сравнению со словесным описанием?
2. Любое ли словесное описание можно заменить таблицей?
3. Приведите примеры таблиц, с которыми вы сталкивались в жизни.
4. Всегда ли удобно табличное представление информации?





## Для любознательных

- ***Bata de cola*** - пышное платье с воланами и оборками.
- ***Мантилья*** - кружевная накидка на голову
- ***Кофья-де-папос*** - кружевная накидка на голову с высоко поднятым основанием
- ***Сари*** - материал длиной 5-7 метров, который специальным образом оборачивается вокруг тела.
- ***Чоли*** - короткая футболка, одеваемая под сари.
- ***Дупатта*** - лёгкий шёлковый платок.

