

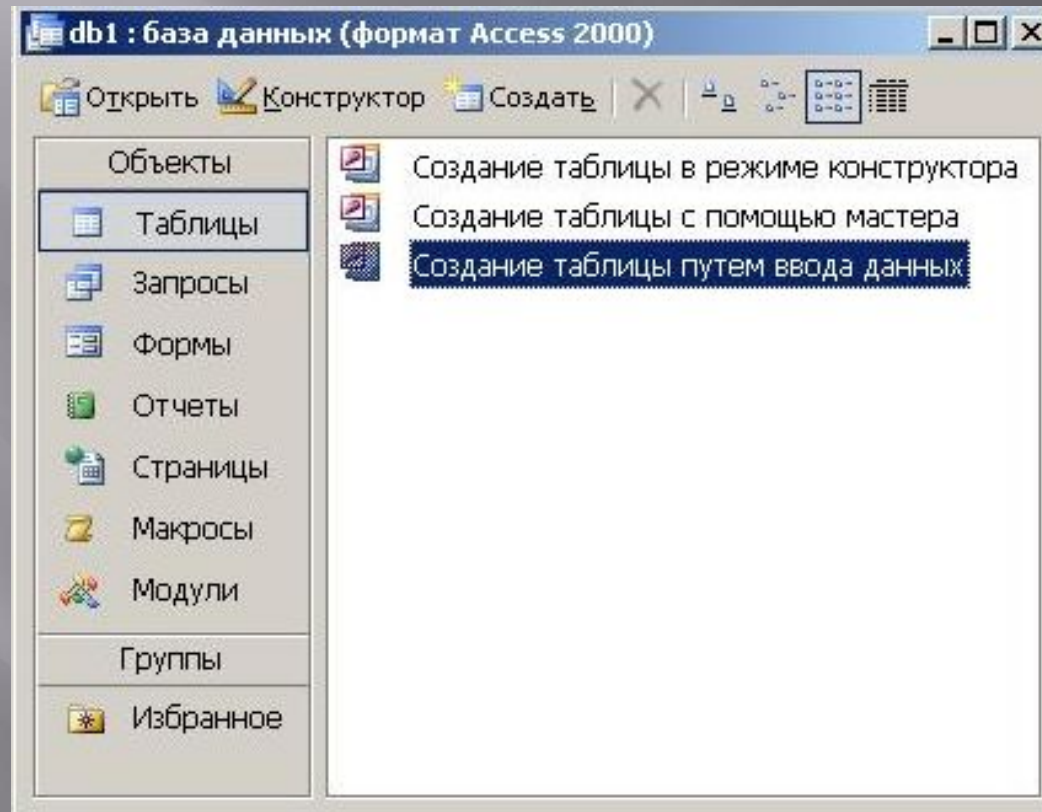
# ТЕХНОЛОГИЯ РАБОТЫ С ТАБЛИЦАМИ В БАЗАХ ДАННЫХ

# Способы создания таблиц

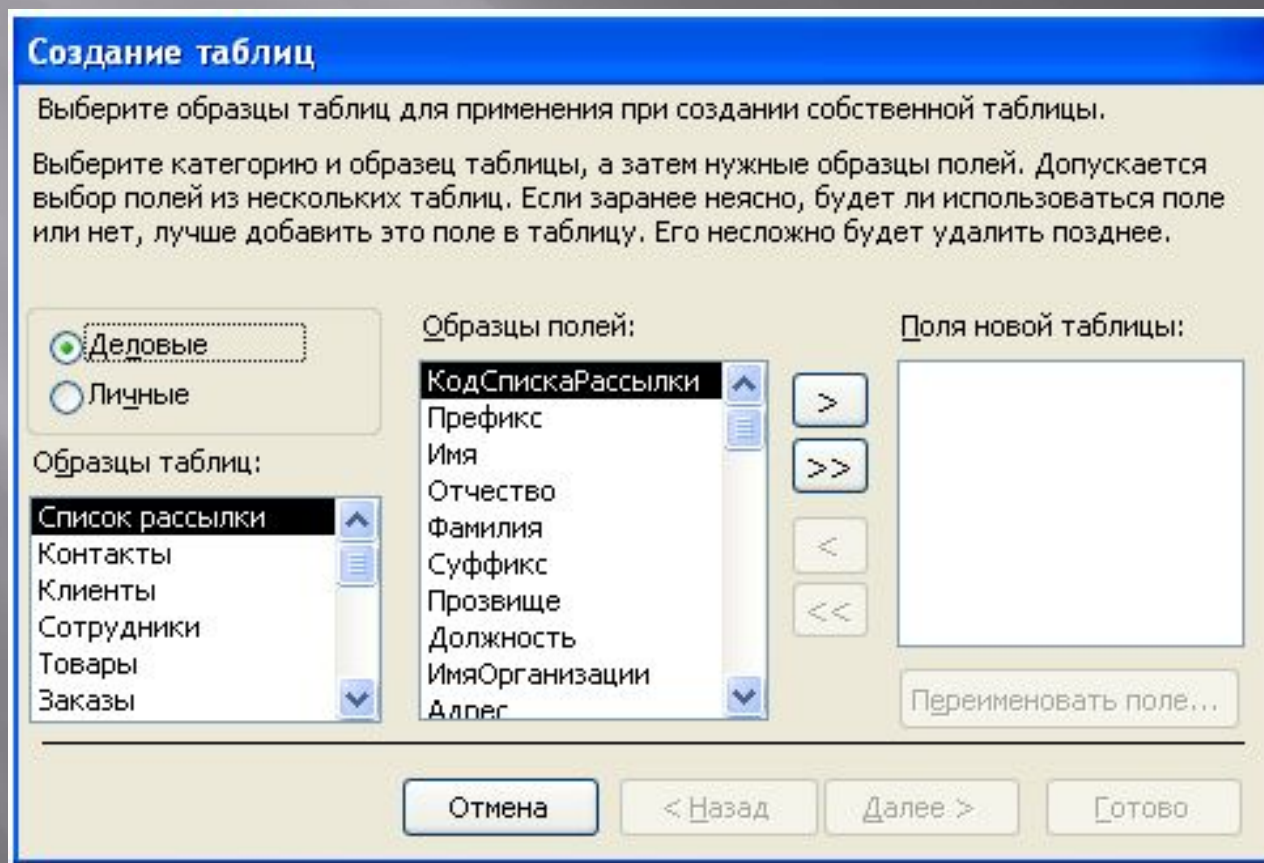
Существует пять способов создания таблиц в программе Access:

1. «Режим таблицы»
2. «Мастер таблиц»
3. «Конструктор»
4. «Импорт таблиц»
5. «Связь с таблицами»

«Режим таблицы» — позволяет вводить данные непосредственно в таблицу (удобно использовать для редактирования имеющейся таблицы).



«Мастер таблиц» — позволяет создать новую таблицу, используя имеющиеся шаблоны таблиц. При этом в создаваемую таблицу можно добавлять поля из разных шаблонов.



«Конструктор» — предоставляет возможность перед вводом данных определить структуру новой таблицы, т. е. какие именно поля будут в ней использоваться.

Таблица1 : таблица

Имя поля	Тип данных	Описание
КодСтудента	Счетчик	
Фамилия	Текстовый	
Имя	Текстовый	
Отчество	Текстовый	

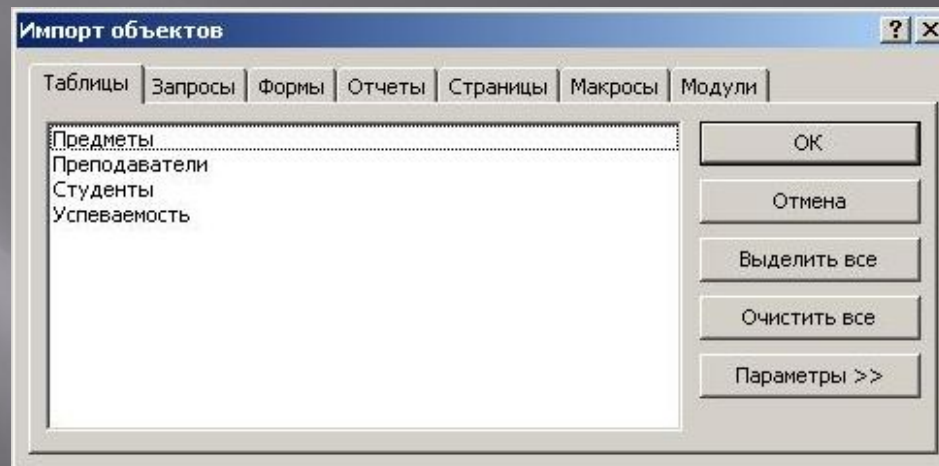
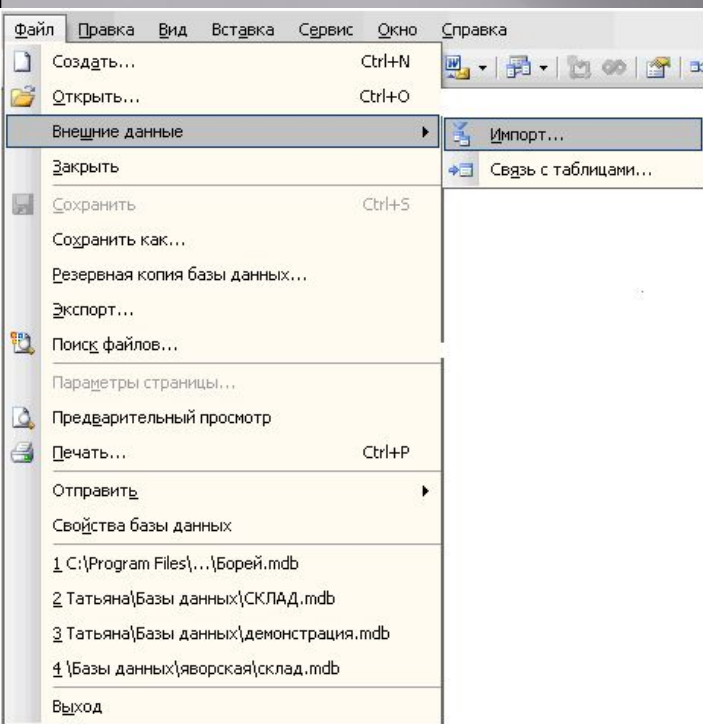
Свойства поля

Общие Подстановка

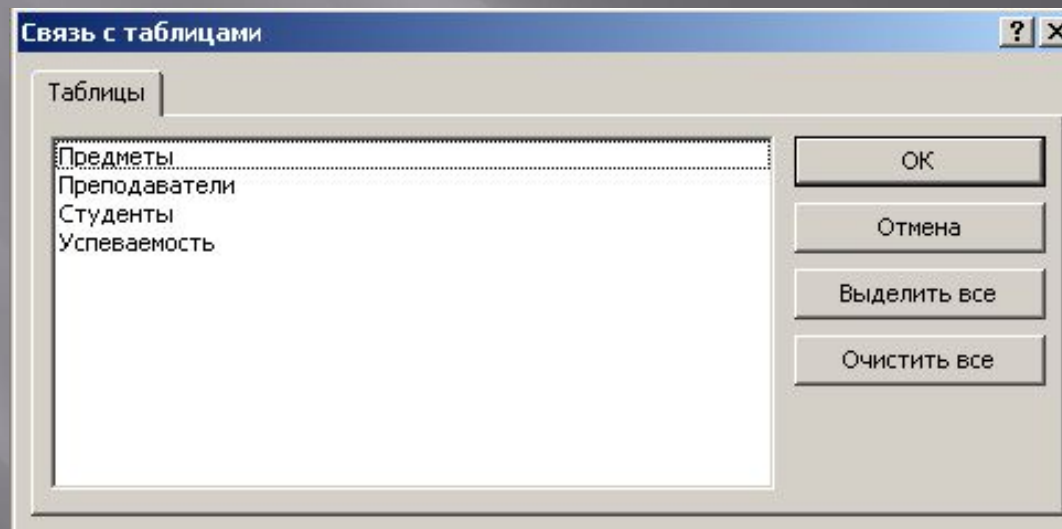
Размер поля: Длинное целое  
Новые значения: Последовательные  
Формат поля:  
Подпись:  
Индексированное поле: Да (Совпадения не допускаются)  
Смарт-теги:

Подпись поля в форме. При отсутствии данного значения в качестве подписи будет использовано имя поля. Для справки по подписям полей нажмите клавишу F1.

«Импорт таблиц» – применяется для создания новой таблицы базы данных на основе какого-либо файла данных, имеющегося на диске, причем, возможно, даже в другом формате (не Access);



«Связь с таблицами» – позволяет создать в базе данных таблицу, которая будет связана с таблицей из другого файла данных, другими словами, внешнюю таблицу. Очень удобно использовать этот режим для подключения к серверу базе данных, например, Microsoft SQL Server.

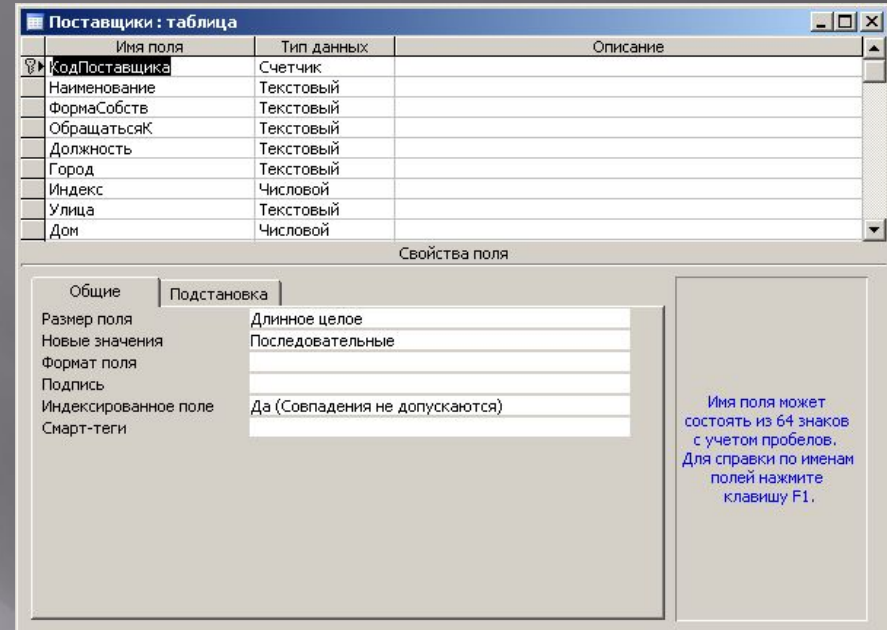




# Типы полей

1. «Текстовый»
2. «Поле МЕМО»
3. «Числовой»
4. «Дата/время»
5. «Счетчик»
6. «Логический»
7. «Гиперссылка»
8. «Поле объекта OLE»
9. «Мастер подстановок»

Окно  
«Свойства  
поля»





# Редактирование таблиц в базах данных

При обработке баз данных часто возникает необходимость в выполнении операций над созданными таблицами, например, переименовать, создать копию или удалить таблицу.

Операции редактирования осуществляются с помощью пункта верхнего меню «Правка» или пунктов контекстного меню таблицы .

