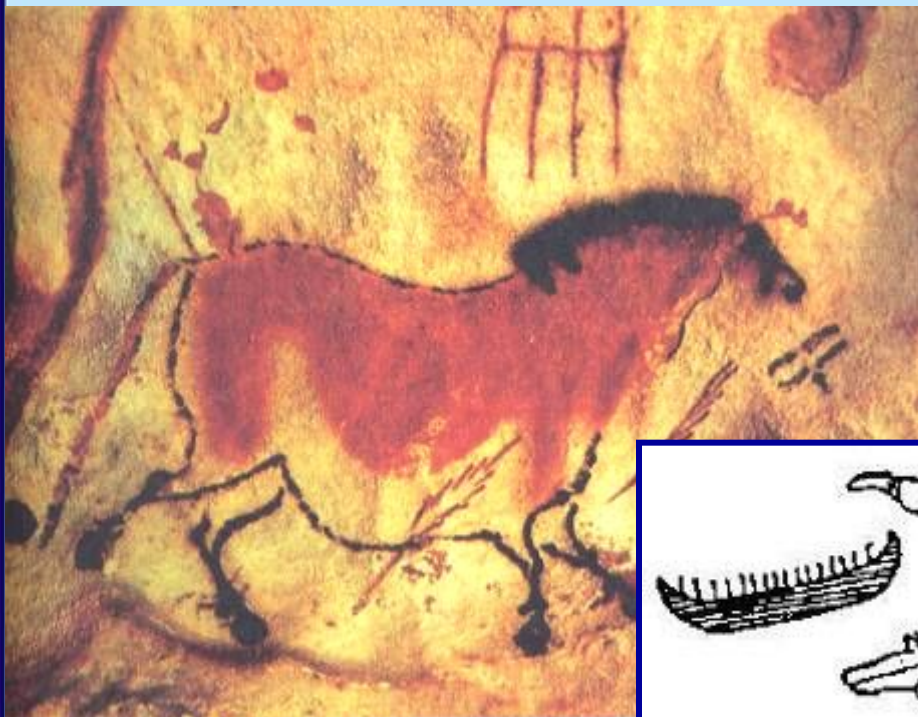




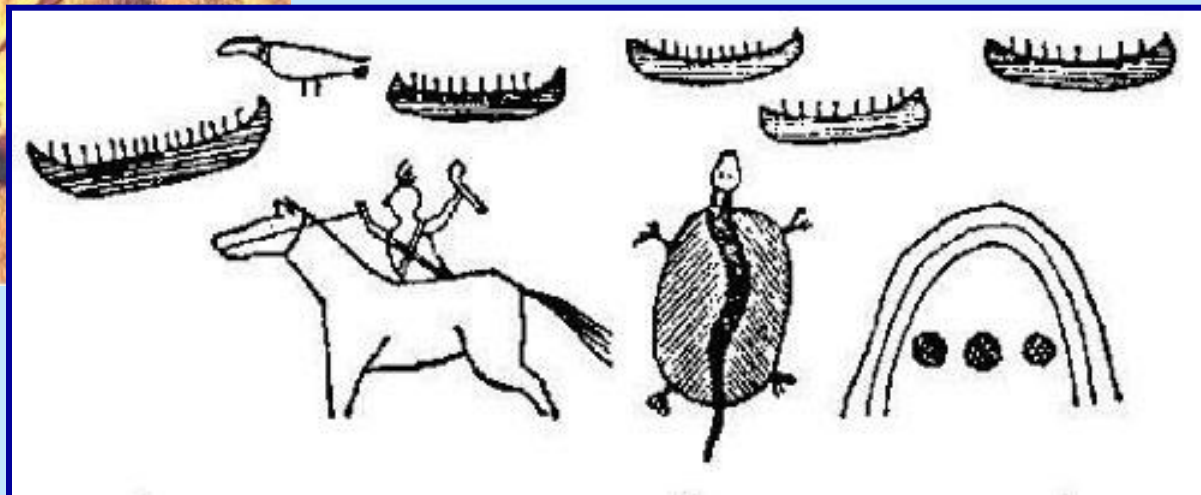
ТЕКСТ:
ИСТОРИЯ
И
СОВРЕМЕННОСТЬ



ПЕРВЫЕ «ТЕКСТОВЫЕ ДОКУМЕНТЫ»



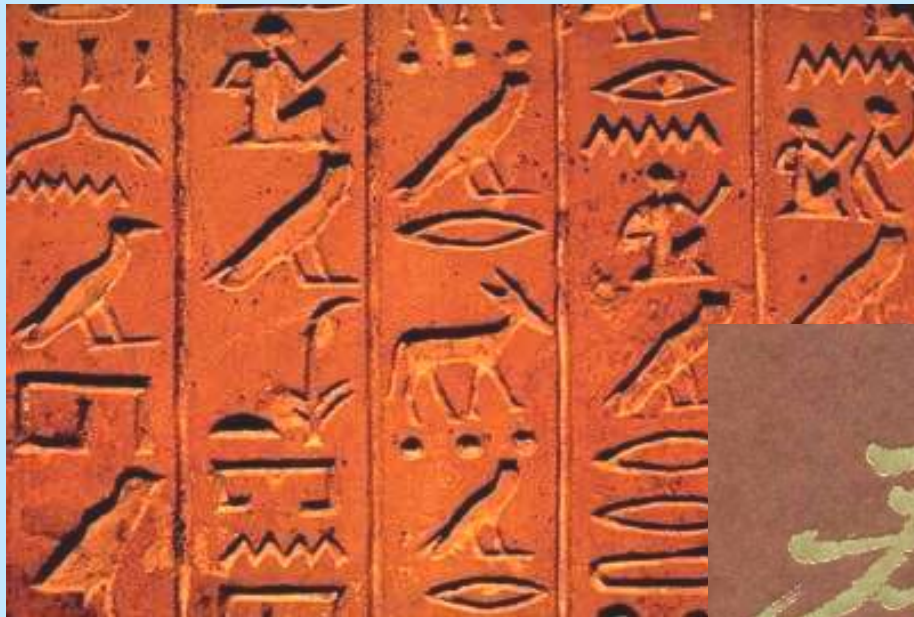
Сцена охоты.
Наскальное изображение



Рассказ об удачном военном походе
против враждебного племени



ВИДЫ ДРЕВНЕЙ ПИСЬМЕННОСТИ



Египетские иероглифы



Китайские иероглифы



Клинопись



ПИСЬМЕННЫЕ ПРИНАДЛЕЖНОСТИ



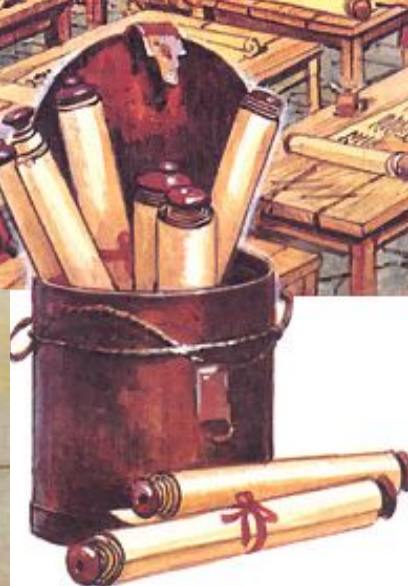
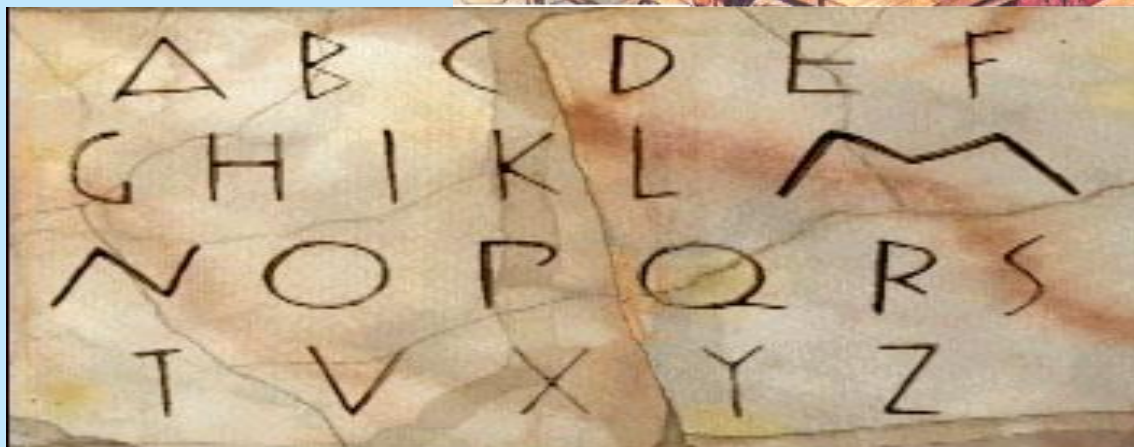
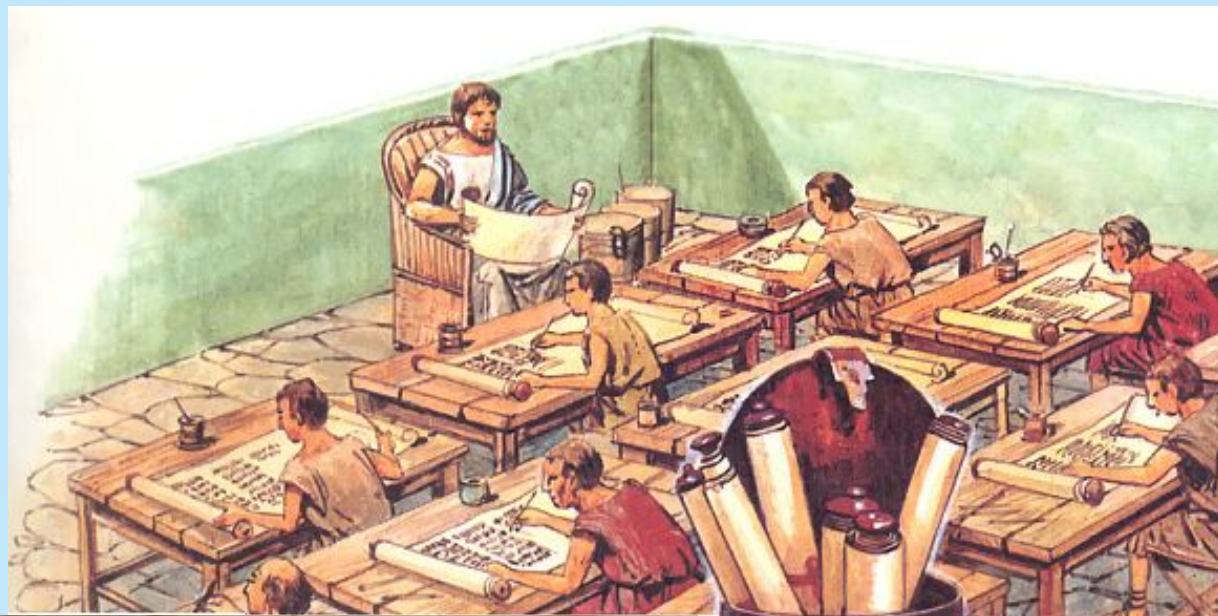
Древний Египет, XIV в. до н.э.



Богиня письма и
счета Сешат,
XIII в. до н.э.

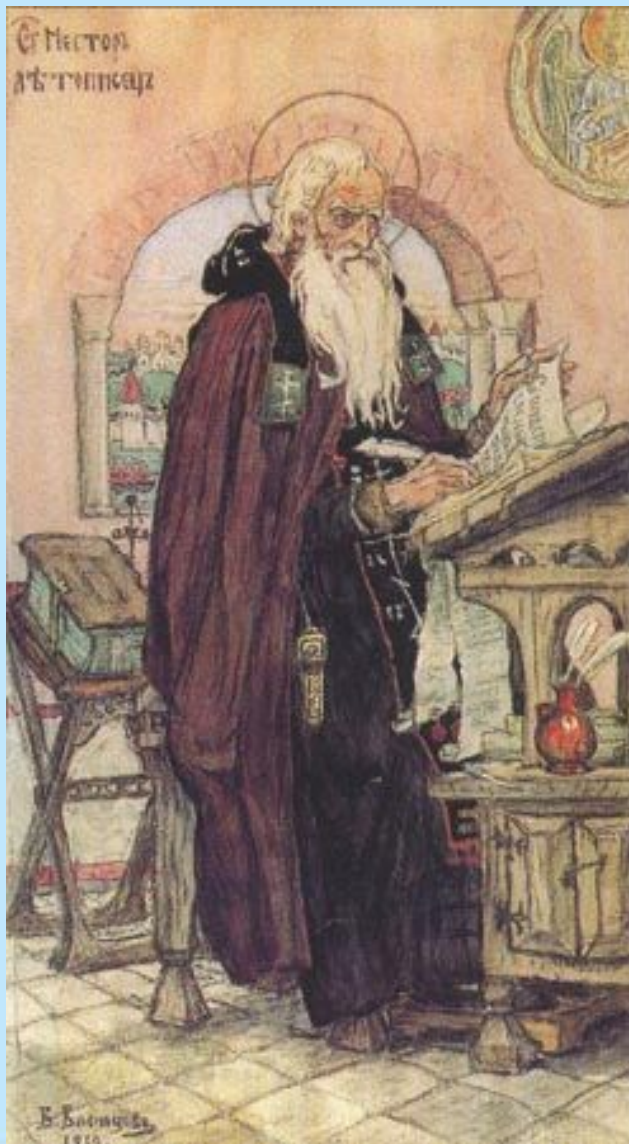


РИМСКИЕ КНИГИ





РУКОПИСНЫЕ КНИГИ



Страница греческой
рукописной книги, IX в.



Нестор летописец.

Картина В. Васнецова, 1919 г.

ПЕРВОПЕЧАТНИКИ

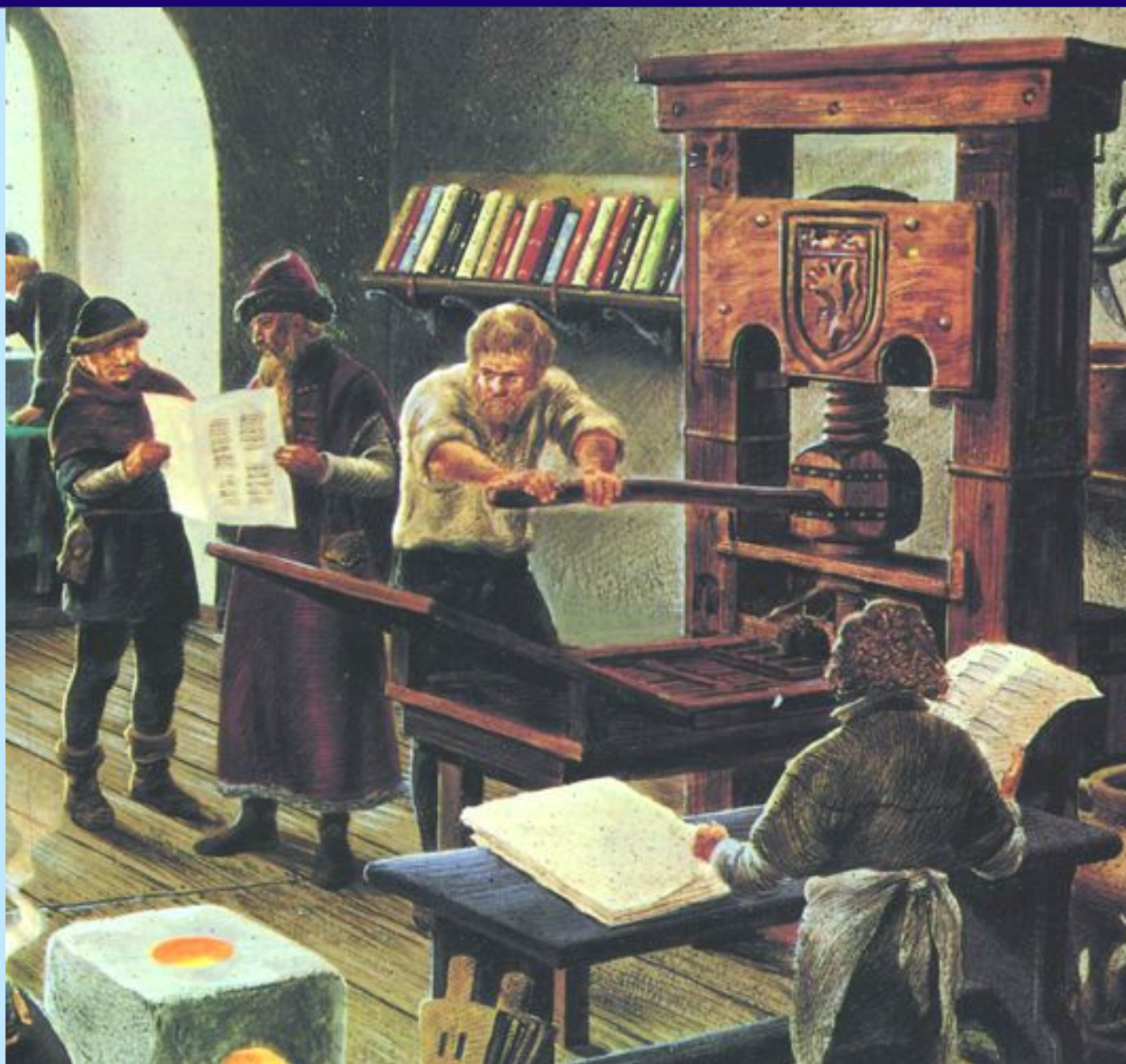


Иоганн Гутенберг
(1394-1468 гг.). Портрет работы
неизвестного художника, XVI в.

Eyn manūg d̄ reiffelheit widd̄ die dūrckē

O Almechtig kōnig in h̄mels tron
Der uff erreich̄ ein dorne crone Vñ
sin strit baner vñ blude roit Das heilge
cruce in sterbend̄ not Selb hat getragē
zu d̄ marc̄ grois Vñ d̄ bittū dot nacht
vñ blois Dar an vmb menschlich̄ heil
gelitē Vñ uns do mit erloist vñ erstickē
Vñ den bosē syant vñ wūden Hilff uns
vorbas in allē sūden widd̄ vnser synde
durchen vñ heiden Nache en yren bosē
gewalt leitē Den sie zu cōstantinopel in
hriechē lant An manchē reiffē menschē
begangē hant Mit fahen marcū vñ dot
slagē vñ ūlmehē Als den aposteln vor
zītē ist gelcheen Vmb die xij stücke des
heilgen glaubē gut Halt xij die gulden
zale in huc Auch werden dis iar xij nu-
mer schin Wiltieren die xij zeichē des him-
mels din Als mā zeler noch d̄n̄ gebur
offenbar M̄ . iiii . lo . iar Siebē wochē

Первая страница «Турецкого
календаря», вышедшего из
типографии Гутенберга в 1455 г.



В книгопечатной мастерской
на границе средневековья и Нового времени

ПЕРВОПЕЧАТНИКИ



Страница книги, напечатанной в типографии И.Фёдорова



Памятник Ивану Фёдорову (1510-1583 гг.)
Авторы: С. Волнухин и И. Машков. 1909 г.



ПИШУЩИЕ МАШИНКИ

Первая пишущая машинка появилась в 1873 г.



Пишущие машинки разных лет



КОМПЬЮТЕР -

лучший инструмент для подготовки текстов





ЭТАПЫ СОЗДАНИЯ ТЕКСТОВОГО ДОКУМЕНТА

На любом компьютере есть

Компьютер – лучший инструмент для подготовки текстов.

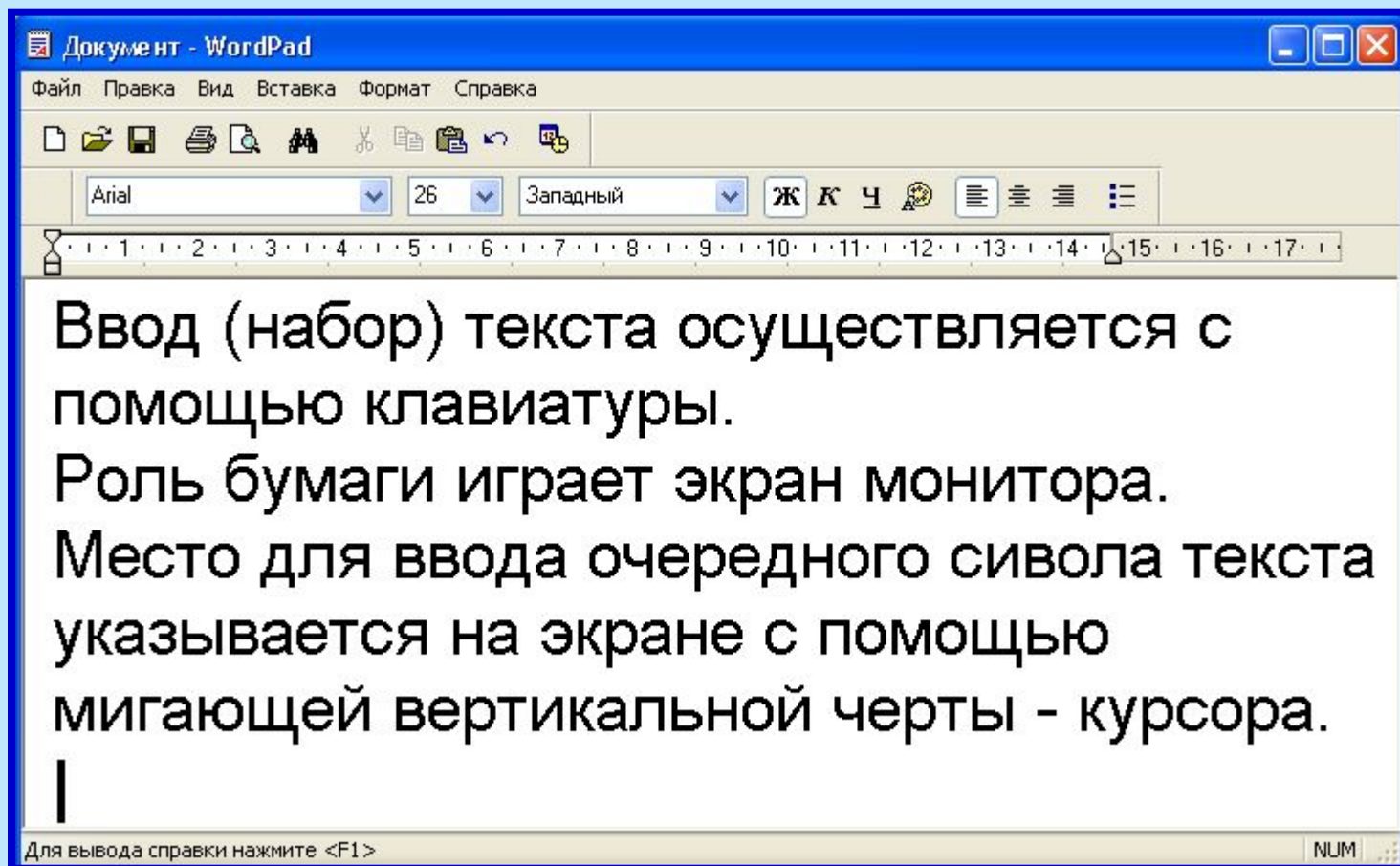
На любом компьютере есть текстовый редактор.



ВВОД
РЕДАКТИРОВАНИЕ
ФОРМАТИРОВАНИЕ



ВВОД ТЕКСТА





ПРАВИЛА ВВОДА ТЕКСТА


1. Ввод прописной буквы –  + <буква>.

2. Все знаки препинания, кроме тире, ставятся сразу же за последней буквой слова. После любого знака препинания нажимается

 Пробел

3. Ошибочный символ, расположенный справа от курсора, удаляется клавишей

 Delet

слева –  Backspace .

е

4. Переход на новую строку происходит автоматически. Для перехода к новому абзацу нажимается

 Enter .



КОМБИНАЦИИ КЛАВИШ

{Shift}+1 – !

{Shift}+6 – :

{Shift}+2 – "

{Shift}+7 – ?

{Shift}+3 – №

{Shift}+8 – *

{Shift}+4 – ;

{Shift}+9 – (

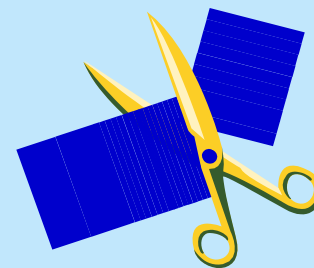
{Shift}+5 – %

{Shift}+0 –)

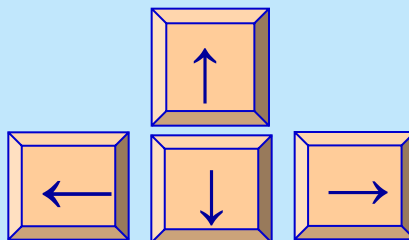


РЕДАКТИРОВАНИЕ ТЕКСТА

При редактировании текст просматривают, чтобы убедиться, что все правильно; исправляют обнаруженные ошибки и вносят необходимые изменения.



С помощью стрелок



курсор можно перемещать по всему экрану.

Для перемещения по всему документу предназначены **специальные комбинации клавиш**.



КЛАВИШИ БЫСТРОГО ПЕРЕМЕЩЕНИЯ ПО ТЕКСТУ

{Home} – в начало строки

{End} – в конец строки

{Ctrl} + {→} – на слово вправо

{Ctrl} + {←} – на слово влево

{Page Up} – на экранную страницу вверх

{Page Down} – на экранную страницу вниз

{Ctrl} + {Page Up} – на страницу вверх

{Ctrl} + {Page Down} – на страницу вниз

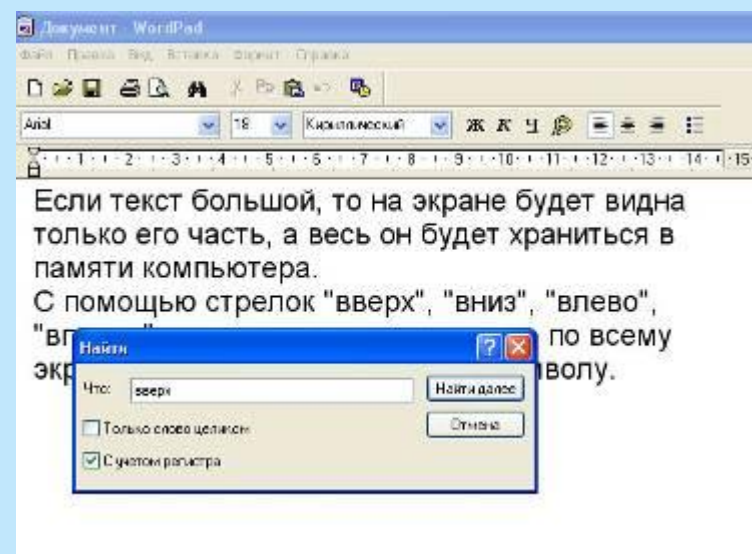
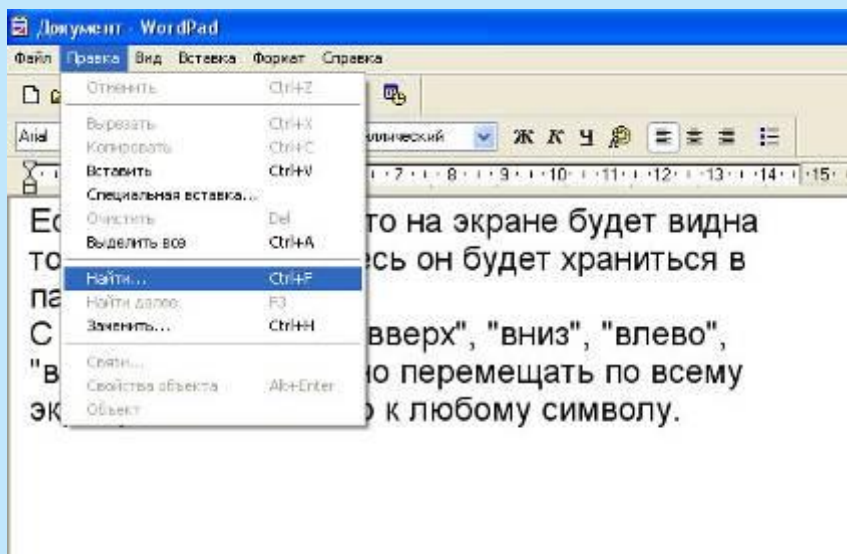
{Ctrl} + {Home} – в начало текста

{Ctrl} + {End} – в конец текста



РЕДАКТИРОВАНИЕ ТЕКСТА

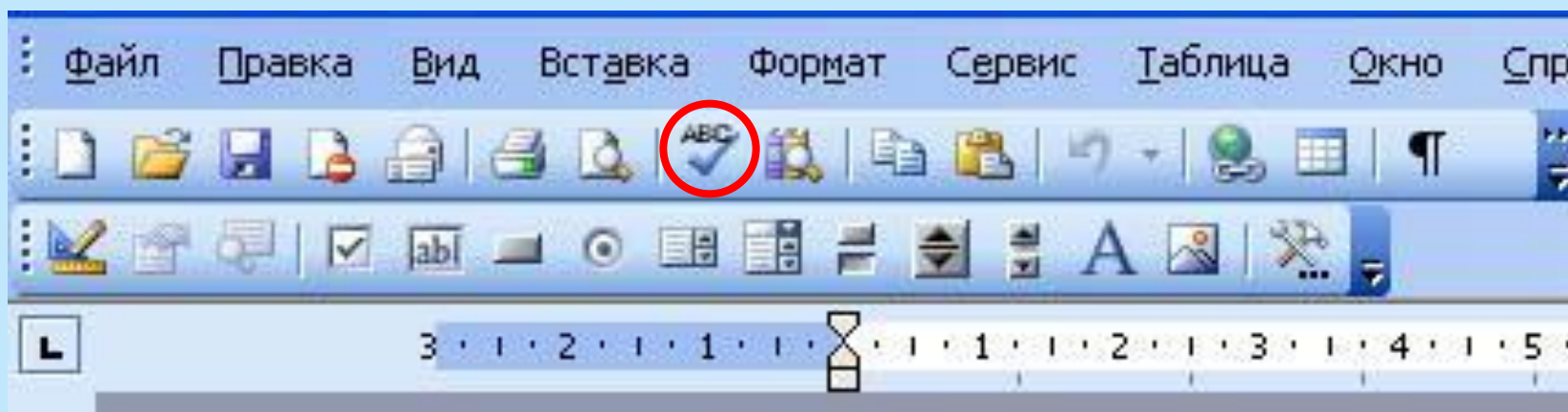
Текстовые редакторы позволяют автоматически находить в тексте заданное слово, заменять во всем тексте одно слово другим.





РЕДАКТИРОВАНИЕ ТЕКСТА

Текстовым редакторам можно поручить обнаружение и исправление орфографических ошибок.





РЕДАКТИРОВАНИЕ ТЕКСТА

Текстовый фрагмент – произвольная последовательность символов.





ФОРМАТИРОВАНИЕ ТЕКСТА

При *форматировании* (*оформлении*) изменяется внешний вид текста за счет выбора :

- шрифта;
- начертания;
- выравнивания

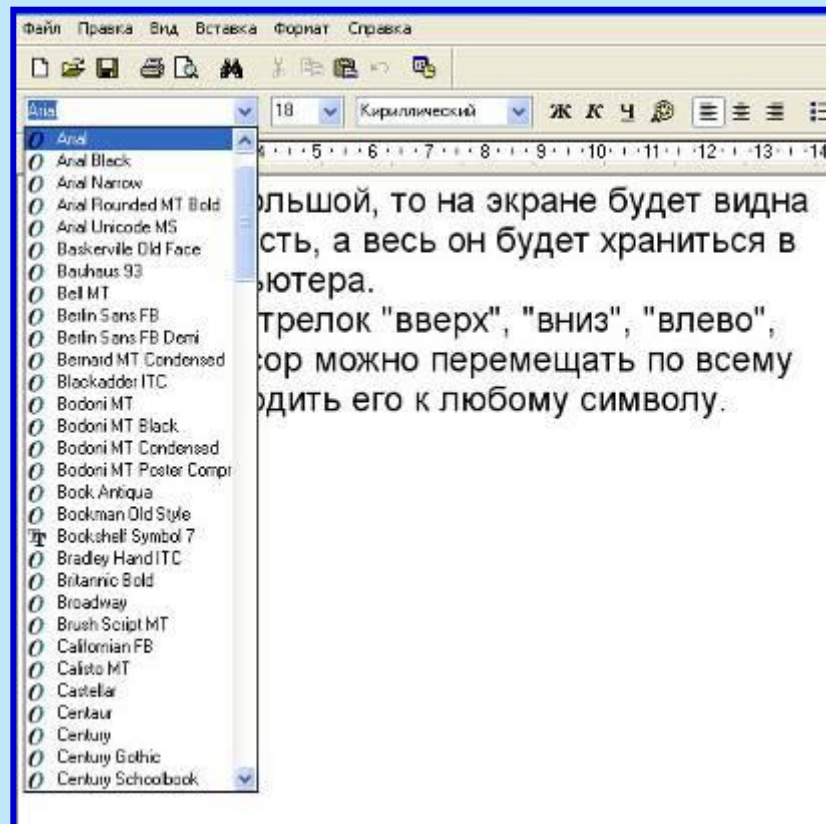




ВИДЫ ШРИФТОВ

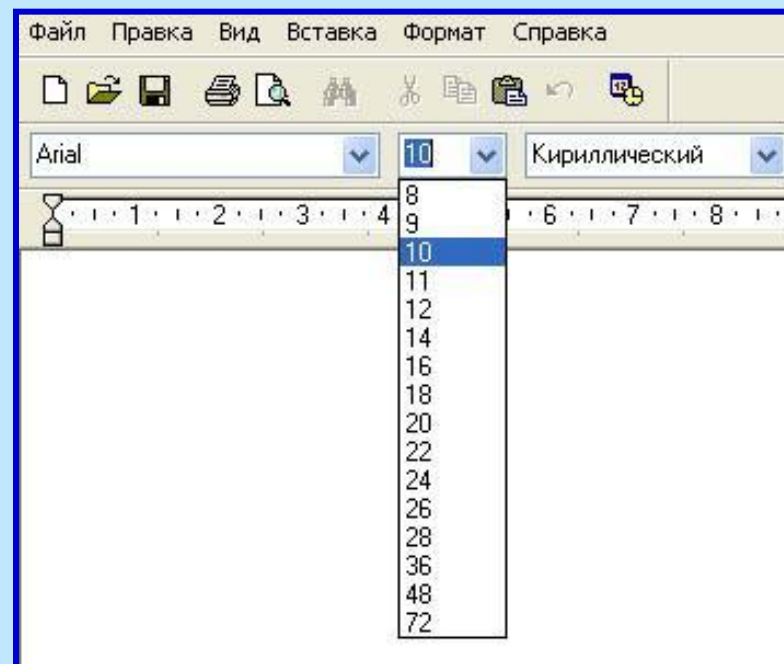
Все компьютерные шрифты можно разделить на четыре группы:

- с засечками
- рубленые
- каллиграфические
- декоративные



РАЗМЕР ШРИФТА

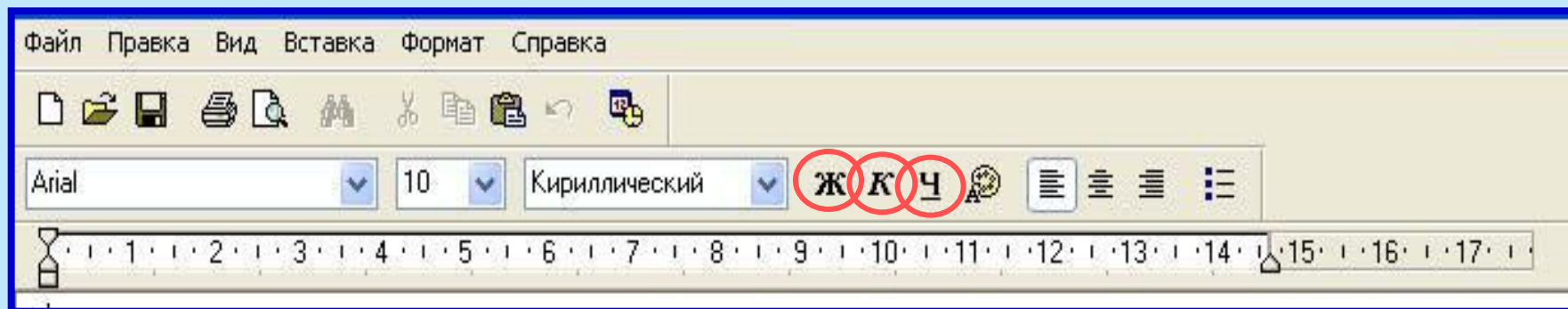
уУ аА бБ



Размер шрифта измеряется в пунктах.
1 пункт = 1/72 дюйма (0,3 мм).



НАЧЕРТАНИЕ ШРИФТА

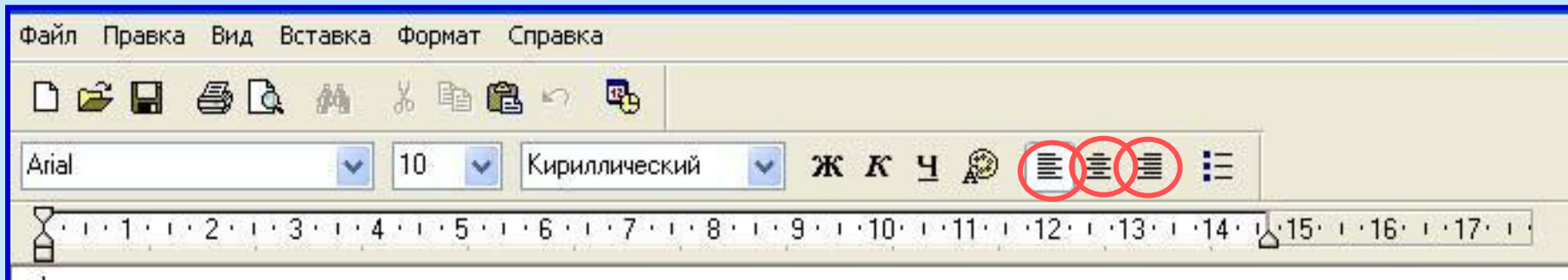


Шрифт обычного начертания ничем не выделяется.
Полужирный шрифт темнее, он хорошо заметен.
Курсивный шрифт имеет наклон.
А это подчеркнутый текст.





ВЫРАВНИВАНИЕ ТЕКСТА



Выровненный по центру или центрированный текст
Когда текст выровнен вправо, правая граница
распадагается так: с обеих сторон каждой строки
Когда абзац выровнен влево, левая граница абзаца
ширина свободного пространства одинакова. С
образуется на одном и том же расстоянии от края
образует прямую линию. Все строки имеют
обеих сторон края абзаца получаются неровными
одинаковые отступы от левого края страницы.

Данный абзац выровнен по центру.
Данный абзац выровнен по правому краю.
Данный абзац выровнен по левому краю.





ДАВАЙТЕ ОБСУДИМ

Дайте характеристику текстовому документу по плану:

- шрифт;
- начертание;
- выравнивание.

Задание 1

Задание 2

Задание 3



*Дорогой Иван Иванович!
Сердечно поздравляем Вас с Днем
рождения!
Желаем здоровья, счастья,
успехов в Ваших начинаниях
и исполнения желаний!*



Черепаша Тортилла не указала дороги
из страны дураков.

Буратино бежал куда глаза глядят. За
черными деревьями блестели звезды.
Над дорогой свешивались скалы. В
ущелье лежало облако тумана.



Глядя на экран монитора, вы на самом деле видите тысячи крошечных световых квадратиков. Для наглядности представьте себе экран в виде листа миллиметровки.



ШРИФТЫ С ЗАСЕЧКАМИ

Если внимательно рассмотреть этот текст, то можно заметить, что на концах букв имеются маленькие черточки – засечки. При чтении за них «цепляется» глаз. Засечки облегчают зрительное восприятие букв, а значит – процесс чтения.



РУБЛЕННЫЕ ШРИФТЫ

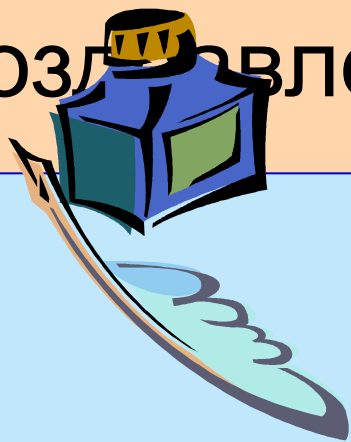
Рубленные шрифты применяются в газетах и журналах, где текст расположен в несколько колонок.

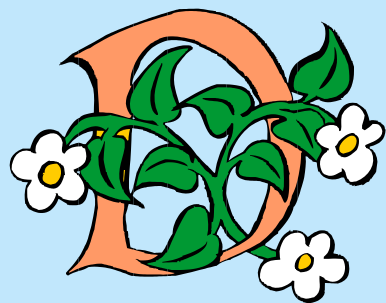
Текст этого слайда набран рубленным шрифтом Таhоmа и расположен в двух колонках.



КАЛЛИГРАФИЧЕСКИЕ ШРИФТЫ

Каллиграфические шрифты имитируют почерк человека. Они часто применяются для оформления обложек и открыток. Ими набираются поздравления и письма.





ДЕКОРАТИВНЫЕ ШРИФТЫ

ДЕКОРАТИВНЫЕ ШРИФТЫ
ВЕСЬМА ПРИЧУДЛИВЫ И
НЕ ПОХОЖИ ДРУГ НА ДРУГА.

УВЛЕКАТЬСЯ ИМИ НЕ СТОИТ,
ПОТОМУ ЧТО ОНИ ПРЯДУНО
ЧИТАЮТСЯ.