



*Институт развития образования
Республики Татарстан*



Требования к оформлению презентации

Цели и задачи

Цель.

Познакомить с требованиями к оформлению презентации.

Задачи:

Научить работников образования :

- эффективно использовать цвет;
- грамотно использовать анимацию и иллюстративный материал;
- структурировать материал.

Оформление титульного слайда

**Название образовательного учреждения где
выполнялась работа**

(название учреждения по уставу, размер шрифта – не менее 24 пт).

Название

**(не менее 28 пт, полужирный без точек, без кавычек,
без сопроводительного текста)**

Автор: Ф.И.О., занимаемая должность, почетные звания, ученая степень.

Соавтор:

Научный руководитель: Ф.И.О., учёная степень, звание, должность (размер шрифта – не менее 24 пт).

Руководитель:

Оформление второго слайда

Цели и задачи

(размер шрифта – не менее 24 пт)

Общий объём слайда – не более 15 строк текста

Общие требования к оформлению презентации

- Единый стиль оформления.
- На слайдах поля, не менее 1 см с каждой стороны.
- **«Светлый текст на темном фоне»** или **«темный текст на светлом фоне»**.
- Допускаемый размер шрифта – не менее **20** **пт.**, рекомендуемый размер шрифта \geq **24** **пт.**

Общие требования к оформлению рисунков

- Не более 2 рисунков на одном слайде.
- Нельзя совмещать статические и динамические рисунки.



Общие требования к оформлению презентации

Все рисунки имеют:

- сквозную нумерацию;

- название;

- при необходимости

сопроводительный текст

не более двух строк.

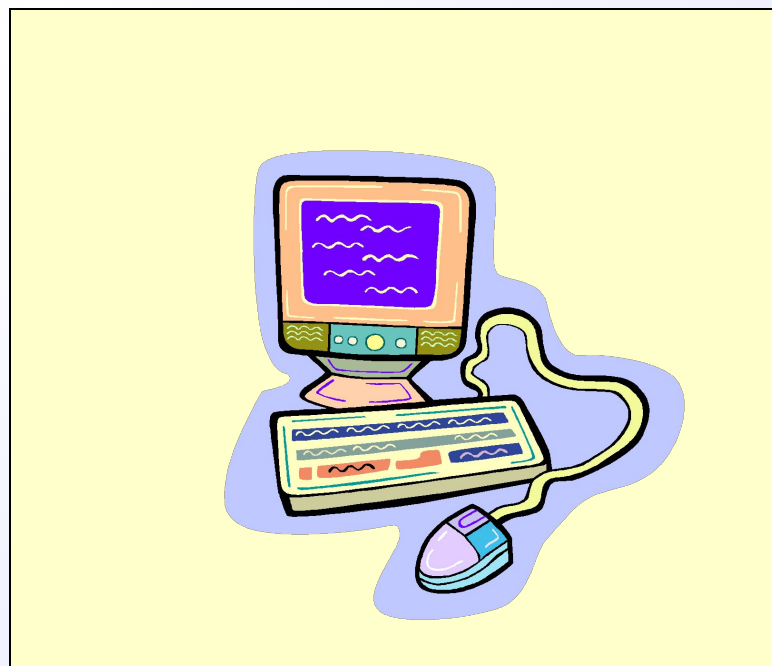
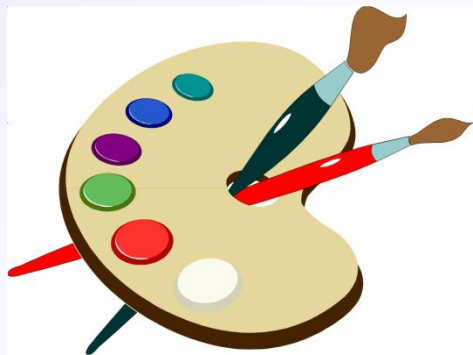


Рис 1. Автоматизированное рабочее место учителя

Повышения эффективности учебных материалов презентации с помощью цвета

Не более трех цветов и неограниченное количество ОТТЕНКОВ ЭТИХ ЦВЕТОВ.



Холодные цвета вызывают торможение и снижение эффективности умственной деятельности.

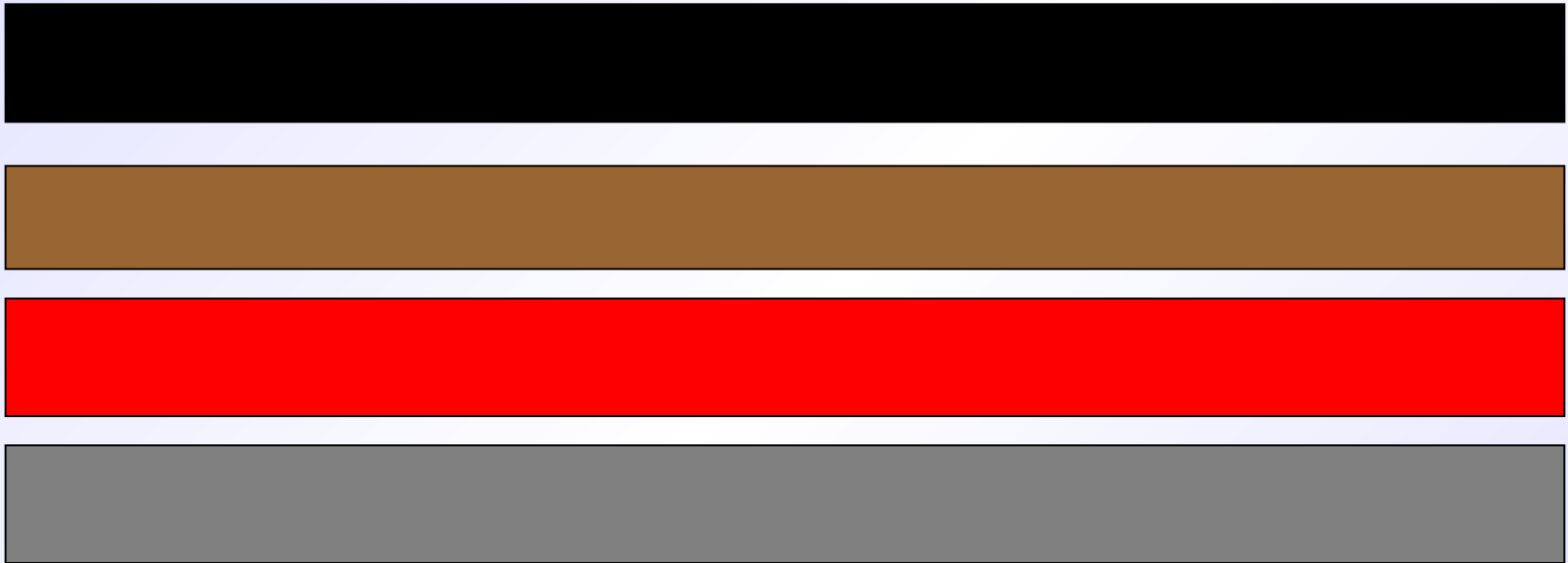
Теплые цвета улучшают мыслительную деятельность, повышают ее продуктивность.

Кодирование элементов информации цветом

Цвет передает информацию о состоянии объекта:

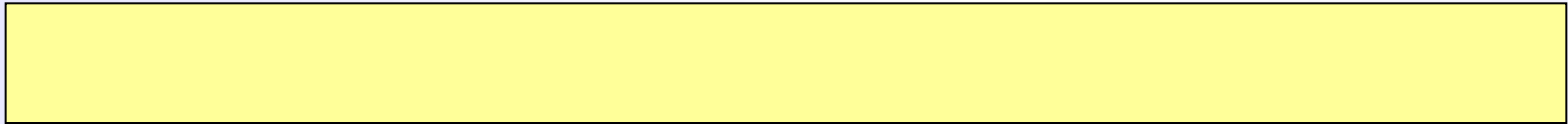
- Гипертекст
- Выделение функциональных зон
- Маркировка тематической принадлежности
- Статус отдельного элемента
- Предупреждающая информация
- Выделения терминов и понятий

Влияние фона на восприятие презентационного материала



ВЫЗЫВАЮТ **отрицательные эмоции**
И
торможение в восприятии материала

Влияние фона на восприятие презентационного материала



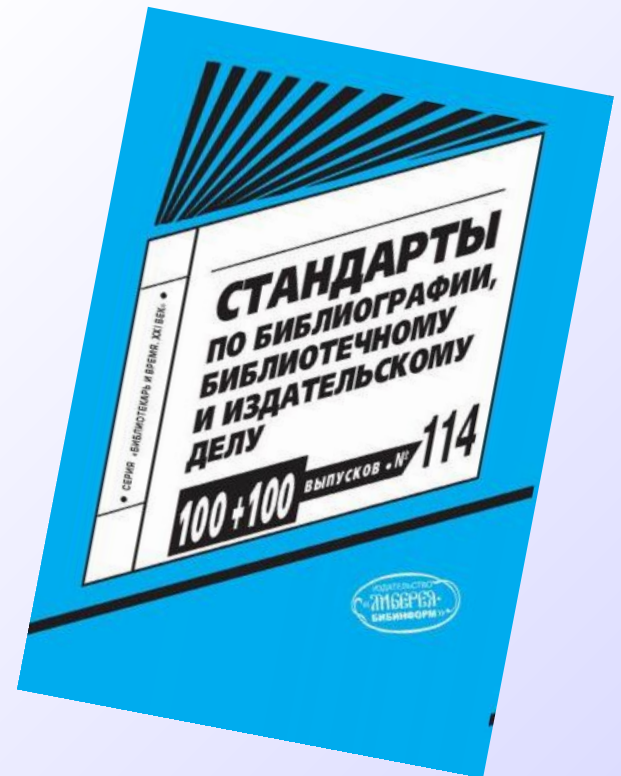
**воспроизведение учебного материала
фрагментальное**



**воспроизведение учебного материала
детальное**

Общие требования к оформлению заключительных слайдов презентации

- Слайд выводы или заключение (выводы пишутся исходя из целей)
- Библиография
- (ГОСТ 7.05-2008 по
- оформлению
- библиографических ссылок)



Рекомендации

- Для правильной работы презентации все вложенные файлы (документы, видео, звук и пр.) размещайте в ту же папку, что и презентацию.
- Рисунки необходимо сжимать

