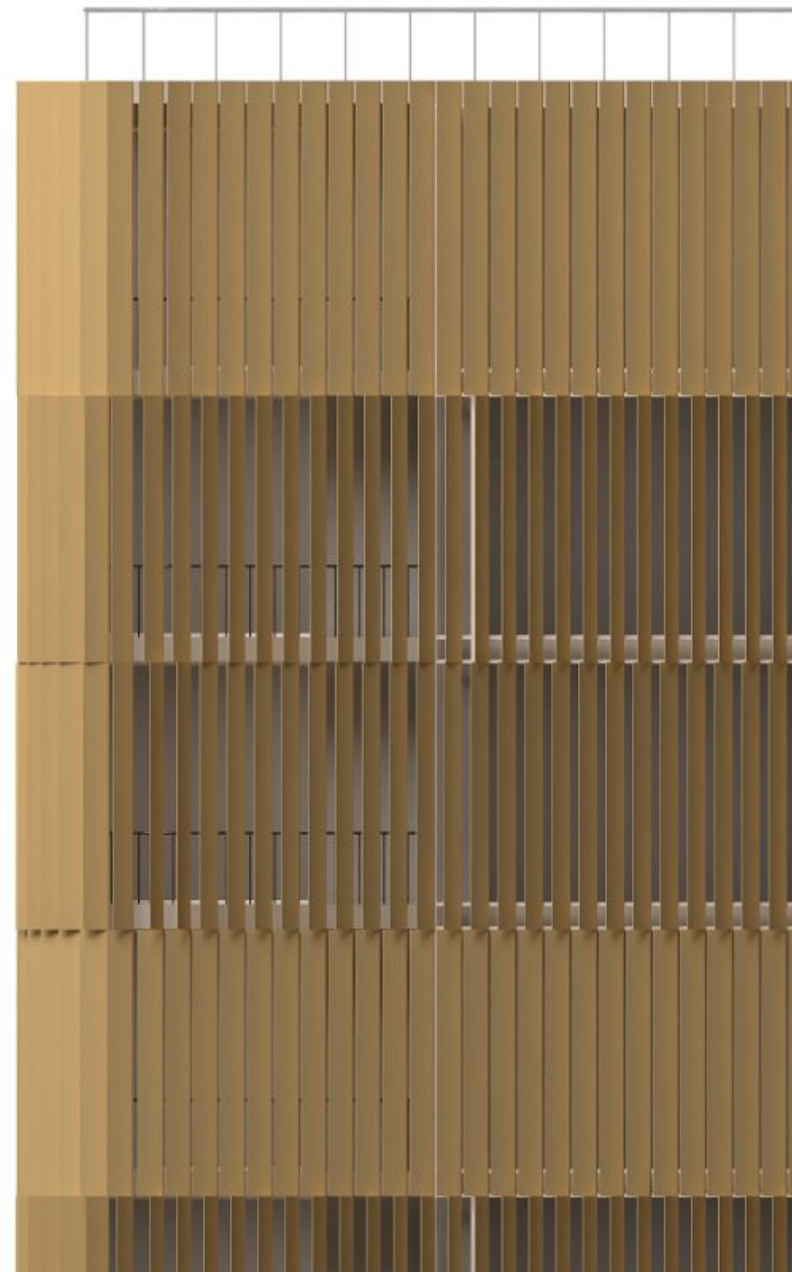


**Цифровой дневник**

# **Проект «Жилой дом»**

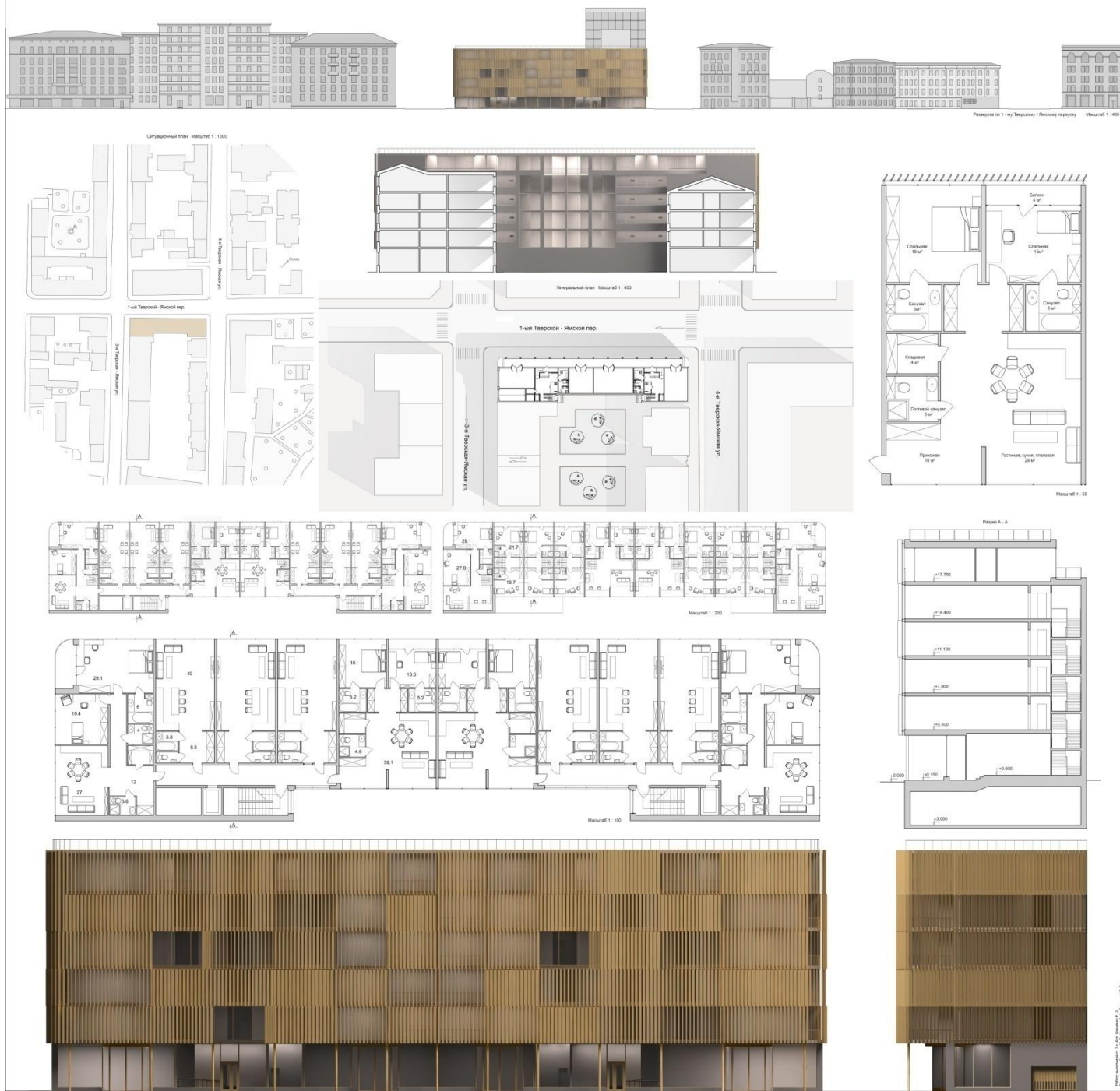
**Грищенко Елизавета**

**3 курс , группа 4**

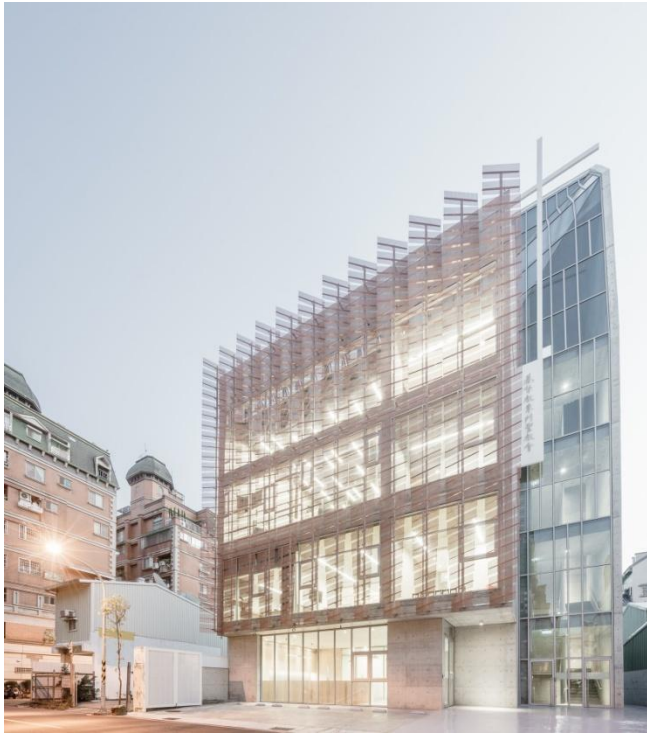


## Финальная подача проекта

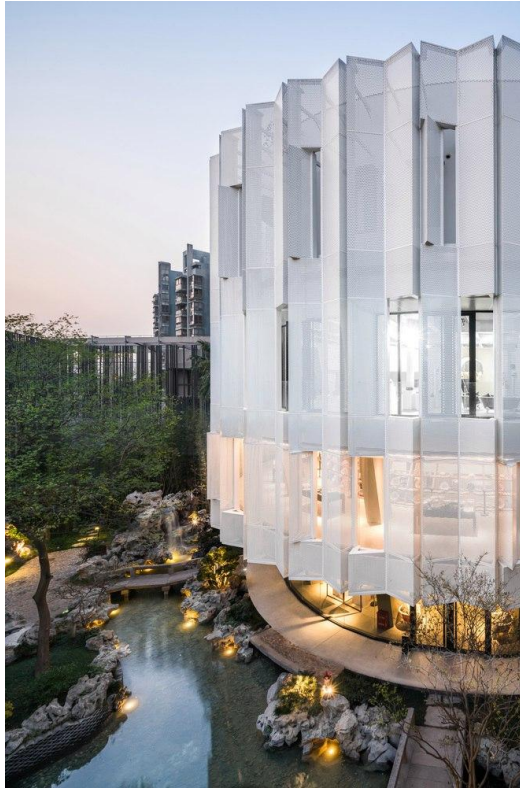
Целью проектирования было создание дома с панорамными окнами в условиях российского климата и сохранение комфортных условий проживания при большой площади остекления в квартирах. В результате получился динамичный фасад с поворачивающимися и отодвигающимися вертикальными ламелями, которые регулируют количество света во внутренних пространствах.



## Использованные аналоги



Tainan Tung-Men Holiness  
Church | Tainan, Taiwan |  
MAYU architects+

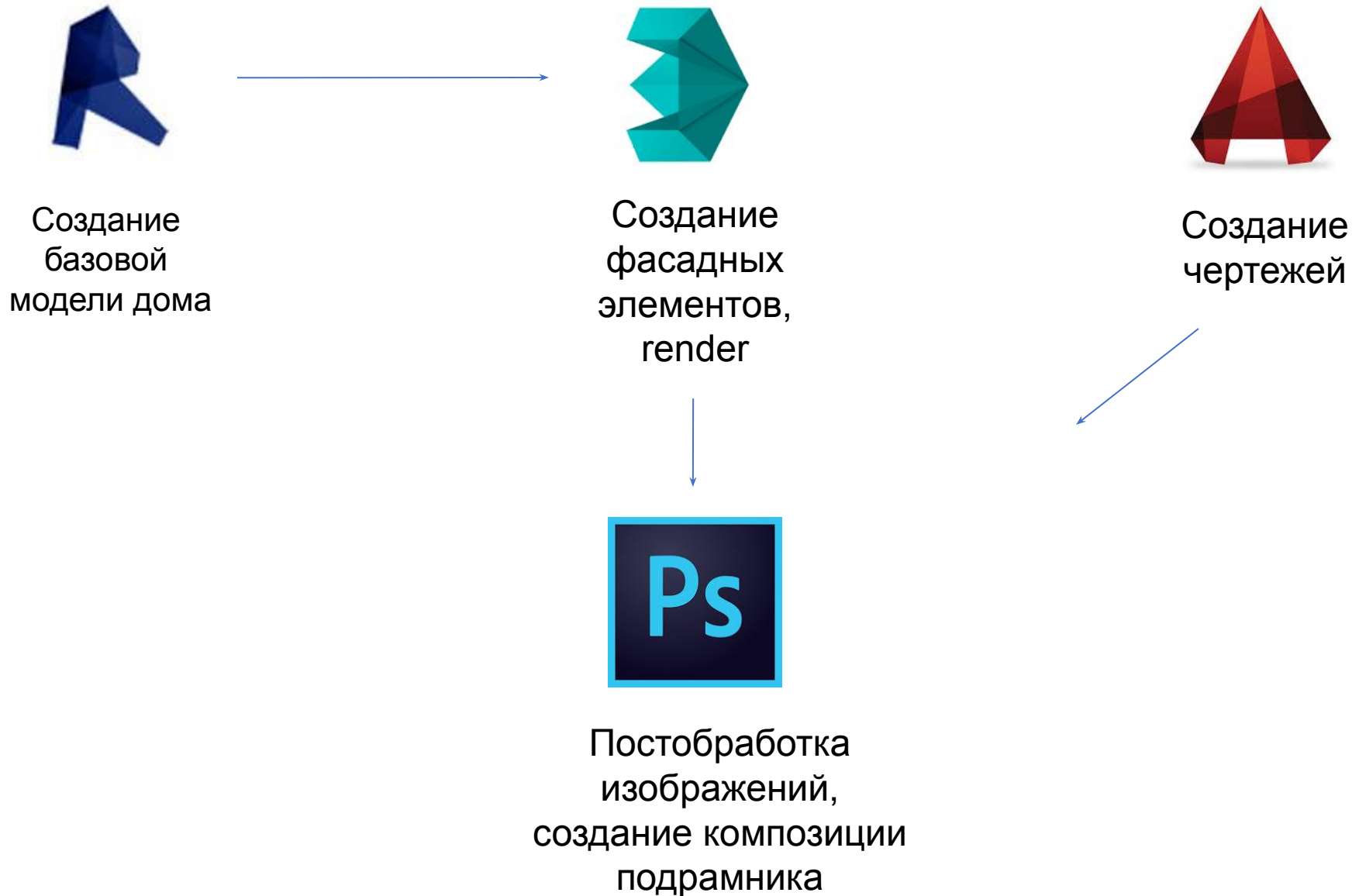


Eight Tenths Gardens |  
Shanghai, China |  
Wutopia Lab

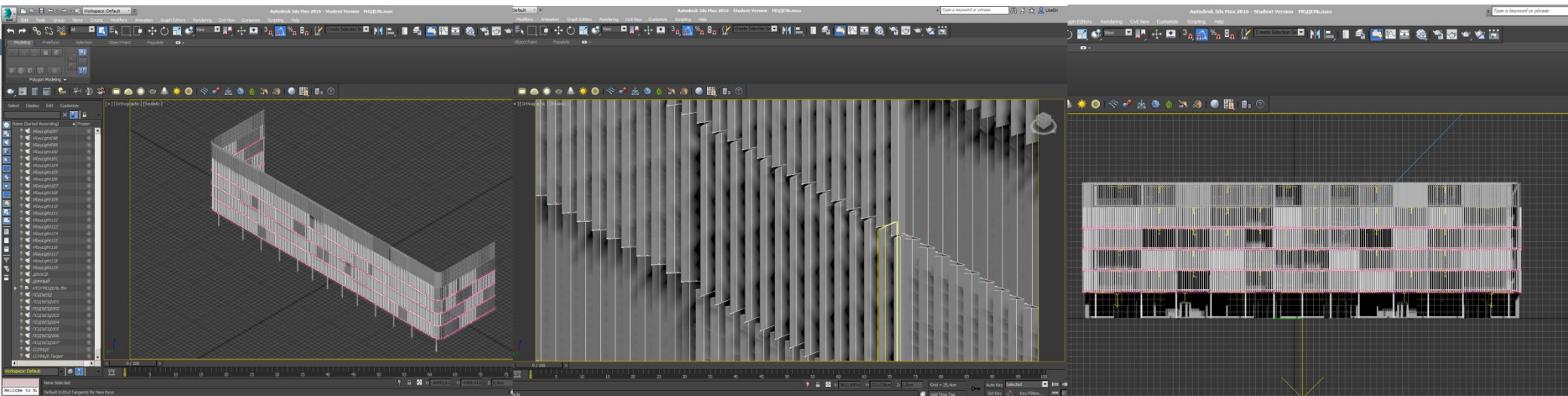
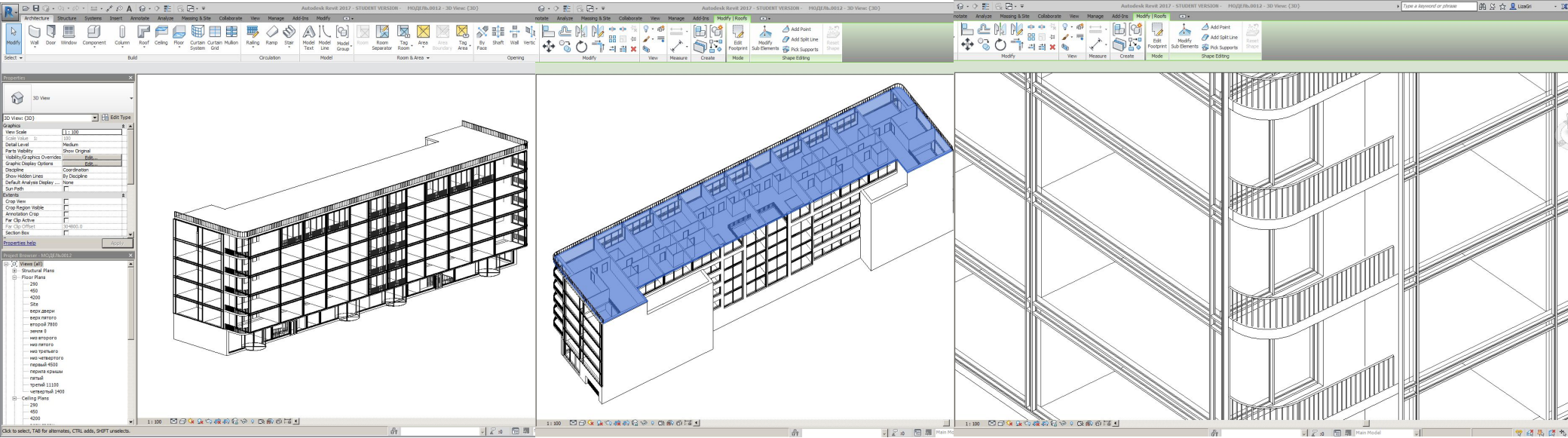


BFFT HQ | Berlin,  
Germany | Colt

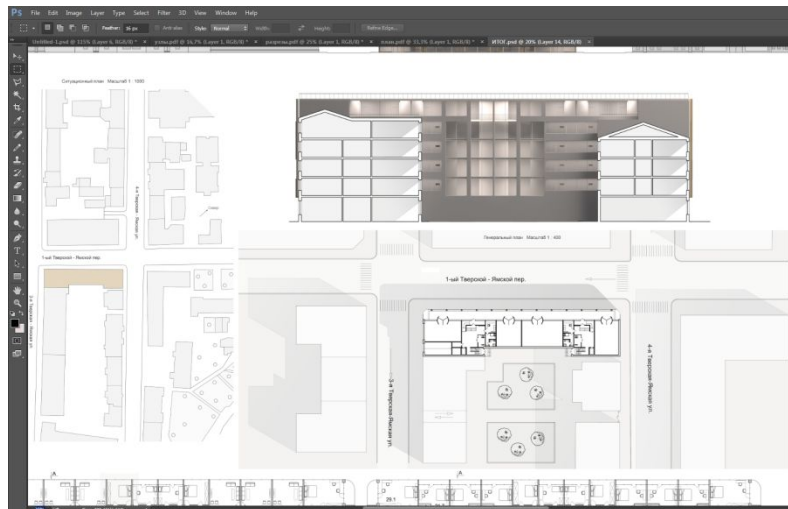
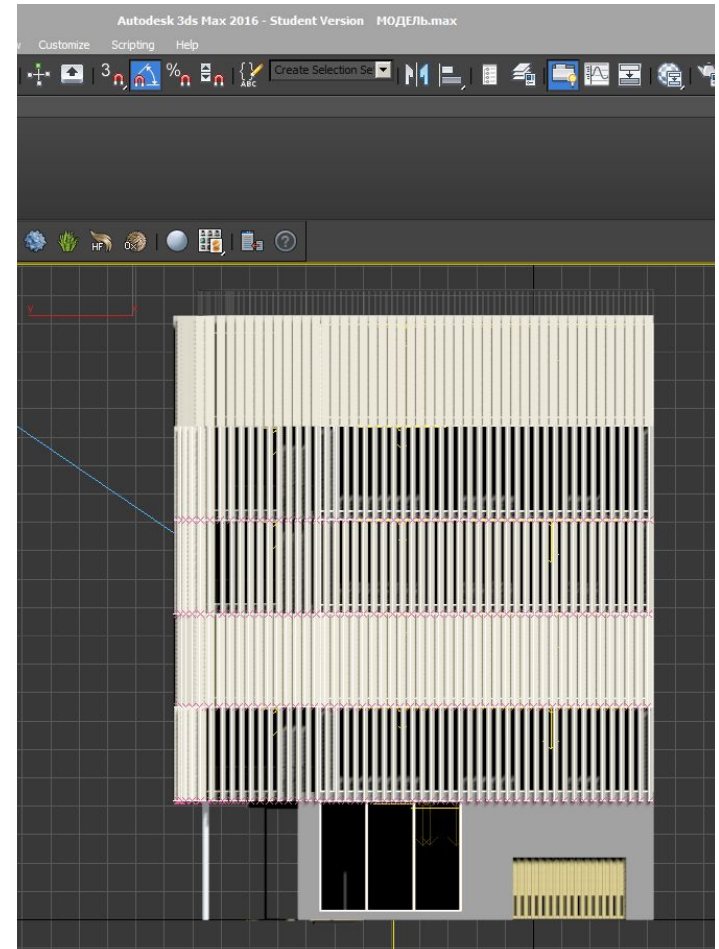
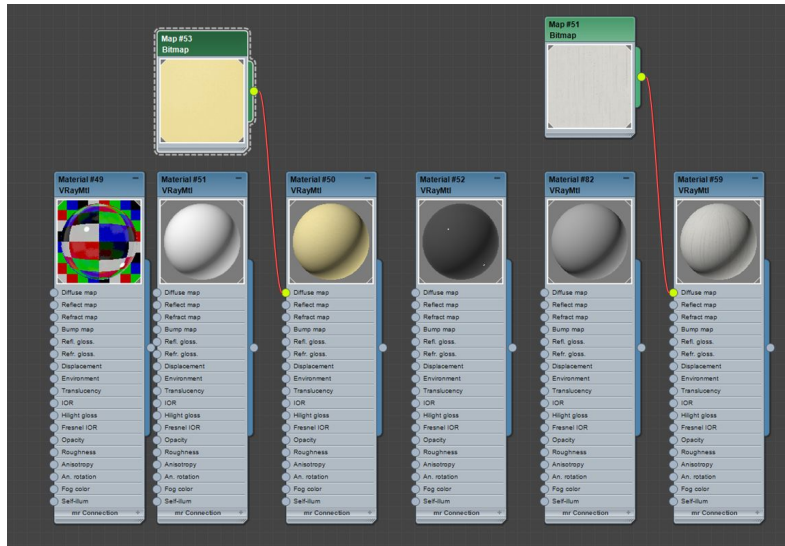
# Схема процесса



# Процесс моделирования



# Процесс подачи



## Самооценка результата

Результатом своей работы я довольна. Фасад здания получился достаточно концептуальным, однако находясь в центре города, среди исторической застройки, не выделяется огромными размерами и не превышает высоту окружающих зданий, что позволяет ему идеально вписаться среди окружающей застройки.

Среди недостатков могу выделить отсутствие видовых изображений: подачу можно было бы сделать более притягательной.

Не могу писать что – либо о недостатках программ, которыми пользуюсь, так как проблема обычно заключается в отсутствии знаний софта и, как следствие, выявляется зависимость от программ.