



Кубанский государственный
аграрный университет

Эскизное проектирование

Студент группы НН-1304

Саркисян Слава Спартакович

Руководитель: к.э.н., доцент, Орлянская Н.П.

Краснодар, 2016



Кубанский государственный
аграрный университет

Цель и задачи работы

Цель работы - разработка эскиза проекта автоматической подсистемы камерального отдела №2 (юр. Лица и НДС) в ИФНС №4 по городу Краснодару

Задачи работы:

- ◆ Изучение предметной области и представление в виде базы данных, т.е. сущность задач камерального отдела №2;
- ◆ Установление функциональных требований к разрабатываемой подсистеме камерального отдела №2;
- ◆ Определение эффективности и перспектив внедрения разработки.



Кубанский государственный
аграрный университет

Организационная структура отдела камеральных проверок №2 (юр. Лица, НДС)

Начальник отдела камеральных проверок №2

Заместитель начальника

Специалист отдела
камеральных
проверок

Администратор информационных
систем



Кубанский государственный
аграрный университет

Отдел камерального отдела №2 в своей деятельности руководствуется :

Конституцией РФ;

Налоговым Кодексом Российской Федерации;

Федеральными конституционными законами Российской Федерации;

Федеральными законами и иными законодательными актами, указами и распоряжениями
Президента Российской Федерации;

Постановлениями и решениями Правительства Российской Федерации;

Положениями и иными актами ФНС России и ИФНС №4 по городу Краснодару краю;

Должностными регламентами и инструкциями.



Камеральные проверки это проверки бухгалтерской отчетности и деклараций, сданных фирмами (предпринимателями) в налоговые инспекции (без выезда к налогоплательщикам). Проводится согласно статьи 88 Налогового Кодекса РФ.

Целью камеральной налоговой проверки является контроль за соблюдением налогоплательщиками законодательства по налогам и сборам.



Основные задачи отдела:

- Контроль за своевременным и полным представлением налоговой отчетности в налоговые органы.
- Оценка достоверности показателей налоговой отчетности на основе отчетности налогоплательщика за предыдущие периоды, на основе других документов о деятельности налогоплательщика, имеющих в распоряжении налоговых органов, а также на основе информации об аналогичных налогоплательщиках.
- Выявление, предупреждение и пресечение налоговых правонарушений.
- Подготовка информации для отбора налогоплательщиков для проведения выездных проверок.



Требования к функциональности программы:

1. Организовать ввод, обработку и хранение данных налоговой отчетности.
2. Обеспечить пользователей информацией о налоговых правонарушениях .
3. Исключить вероятность допущения арифметических и логических ошибок в предоставленной отчетности.
4. Организовать создание отчетов и документов по проведенным камеральным проверкам.

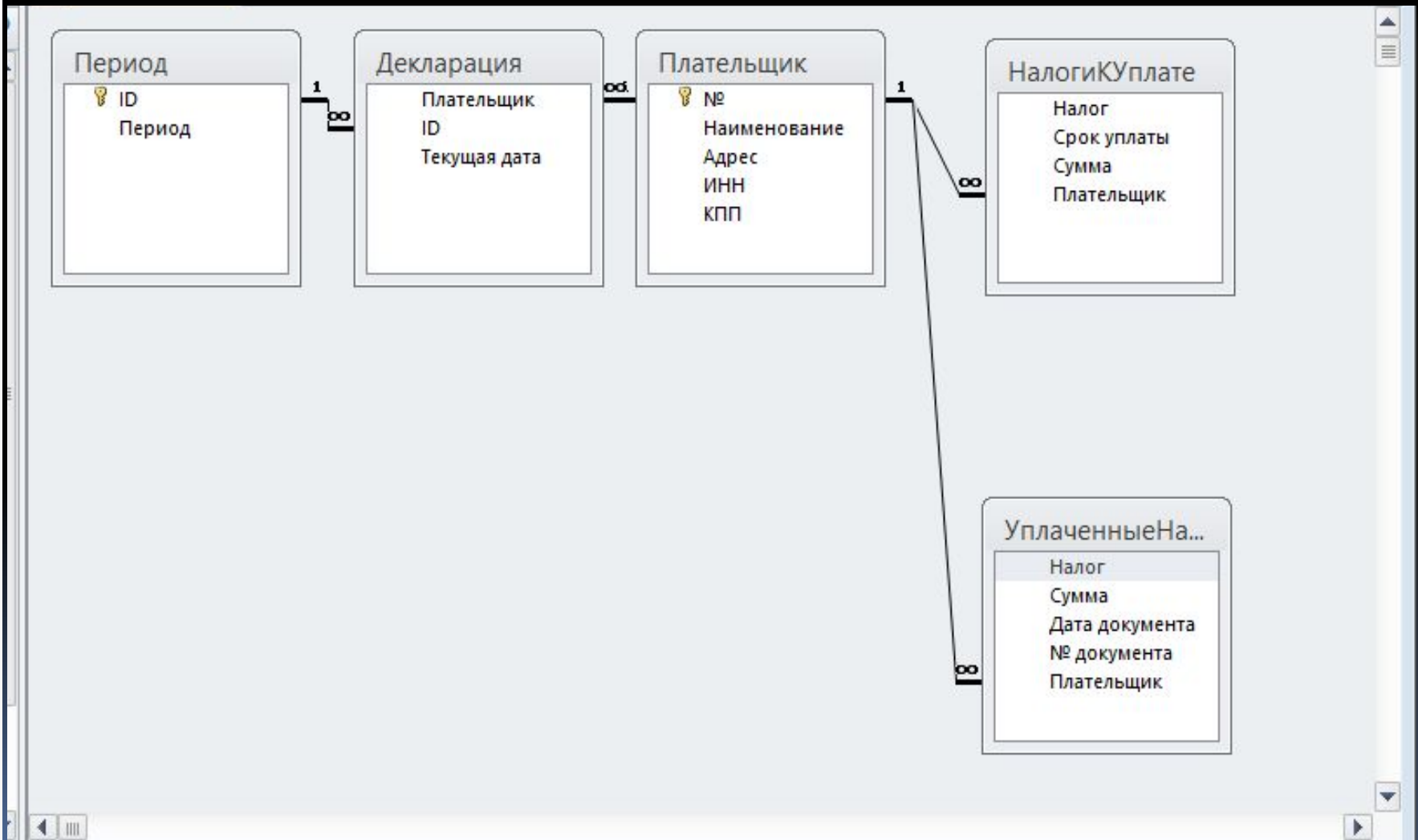


Расчет объема и периодичность поступления информации
в налоговый орган, юр. лицам и налогоплательщикам НДС

№ п/п	Документ	Вид документа	Объем (Кбайт)	Периодичность поступления
1	Налоговая декларация по НДС	Вх	464	1 раз в месяц
2	Реестр документов, переданных на хранение	Исх	865	1 раз в месяц
3	Отчет о проведении камеральной налоговой проверки	Исх	642	Ежедневно
4	Сопроводительные документы по льготной уплате НДС	Вх	60124	Ежегодно



Схема данных





Структура базы данных

Таблица «Плательщики юр. лица»

Имя поля	Тип данных
№	Счетчик
Наименование	Текстовый
Адрес	Текстовый
ИНН	Текстовый
КПП	Текстовый

Таблица «Виды налогов»

Имя поля	Тип данных
Наименование налога	Текстовый
Периодичность оплаты	Текстовый
Процентная ставка	Числовой

Таблица «Уплаченные налоги»

Имя поля	Тип данных
Налог	Текстовый
Сумма	Денежный
Дата документа	Дата/время
№ документа	Текстовый
Плательщик	Числовой



Таблица «НДС»

Имя поля	Тип данных
Налог	Текстовый
Сумма	Денежный
Дата документа	Дата/время
№ документа	Текстовый
Плательщик	Числовой
№	Счетчик
Наименование	Текстовый
Адрес	Текстовый
ИНН	Текстовый
КПП	Текстовый

Таблица «Налоги к уплате»

Имя поля	Тип данных
Налог	Текстовый
Срок уплаты	Дата/время
Сумма	Денежный
Плательщик	Числовой

Таблица «Декларация по НДС»

Имя поля	Тип данных
Плательщик	Числовой
ID	Числовой
Текущая дата	Дата/время



Экономическая эффективность с помощью трудовых ресурсов и
СТОИМОСТНЫХ ПОКАЗАТЕЛЕЙ

$$T_{\text{ЭК}} = T_0 - T_1 = 50 - 5 = 45 \text{ чел/ч.}$$

$$C_{\text{ЭК}} = C_0 - C_1$$

$$\frac{C_1}{C_0}$$

$$T_{\text{ок}} = \frac{(Z_0 + \Pi_0) K_{\text{эф}}}{C_0 - C_1}$$



Результаты работы

Эскиз проекта автоматической подсистемы камерального отдела №2, которая позволит:

1. Изучена предметная область и представлена в виде базы данных.
2. Установлены профессиональные требования к разрабатываемой подсистеме камерального отдела №2.
3. Определена эффективность внедрения работы.