



# Интерфейс операционной СИСТЕМЫ *Windows*

Учебный элемент «Шаг за шагом»  
для учебной практики  
по получению первичных навыков  
по профессии «Оператор ЭВМ»

# Цель

- научиться осознанно работать с интерфейсом операционной системы.

Изучив учебный элемент **Вы сможете:**

- *Правильно определять и называть различные элементы интерфейса, понимая их назначение;*
- *Легко выполнять операции с элементами графического интерфейса, разными способами.*

Для освоения учебного элемента **Вам**  
**необходимы:**

**Знани**  
**е:**

- *Определения операционной системы;*
- *Понятия «интерфейса», его видов;*
- *Определения файла/папки, их свойств.*
- *Понятия файловой структуры операционной системы.*

**Программное**

**обеспечение:**

*Операционная система класса Windows.*

# Аппаратное обеспечение:

**Системный блок**

**Монитор**



**Клавиатура**

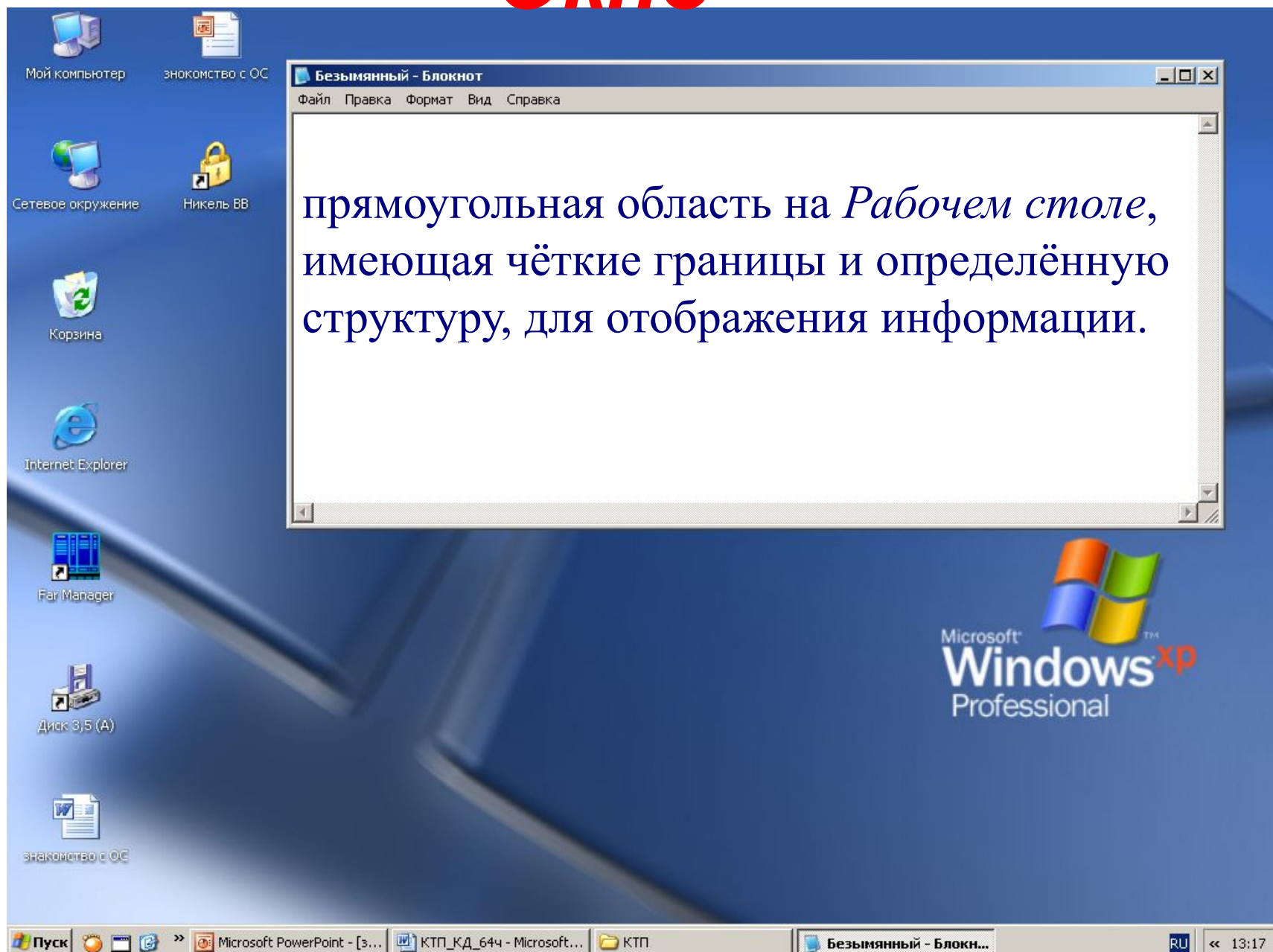
**Манипулятор «мышь»**

# Рабочий стол

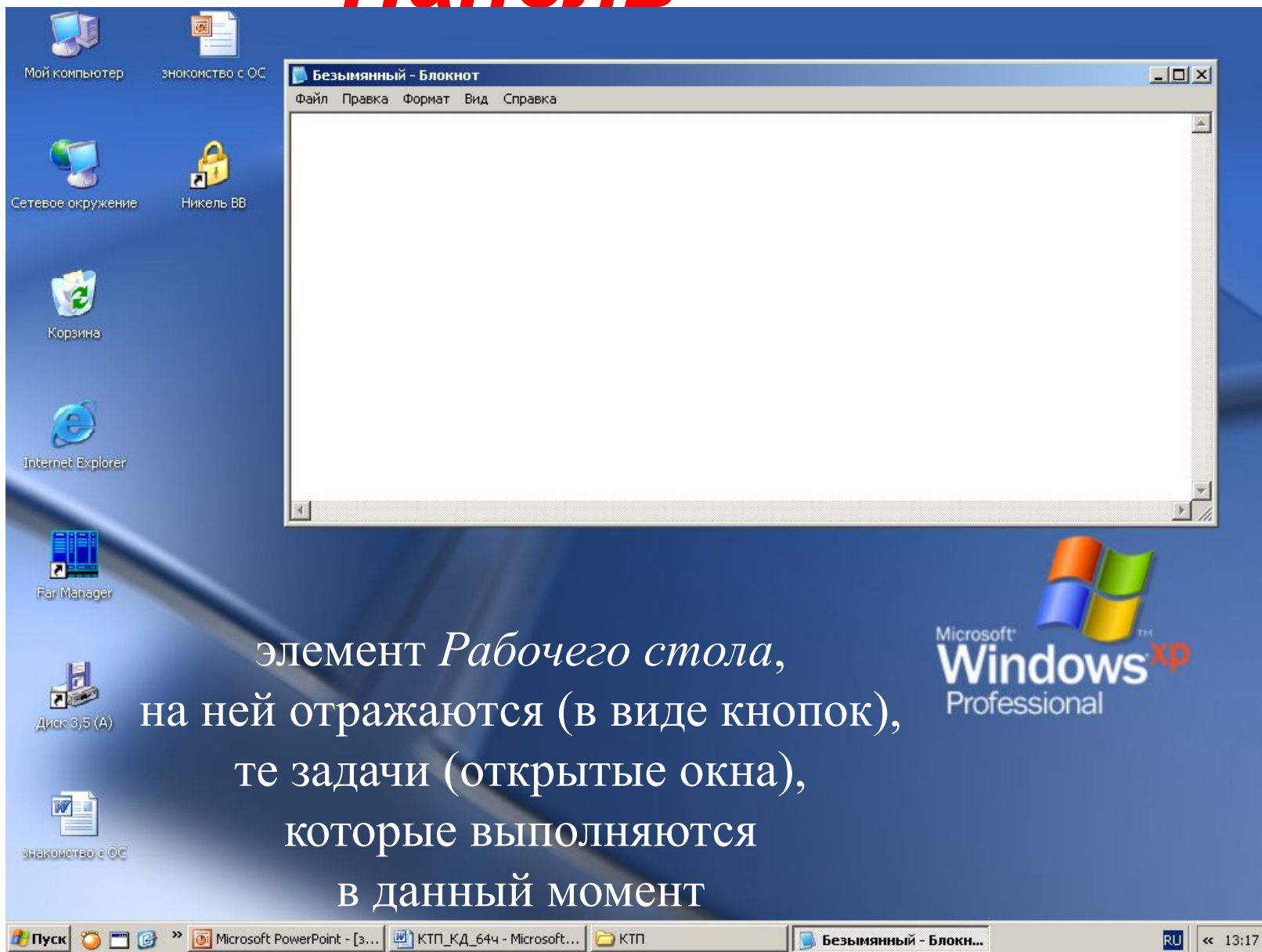
изображение на экране монитора,  
возникающее после загрузки  
операционной системы Windows



# Окно



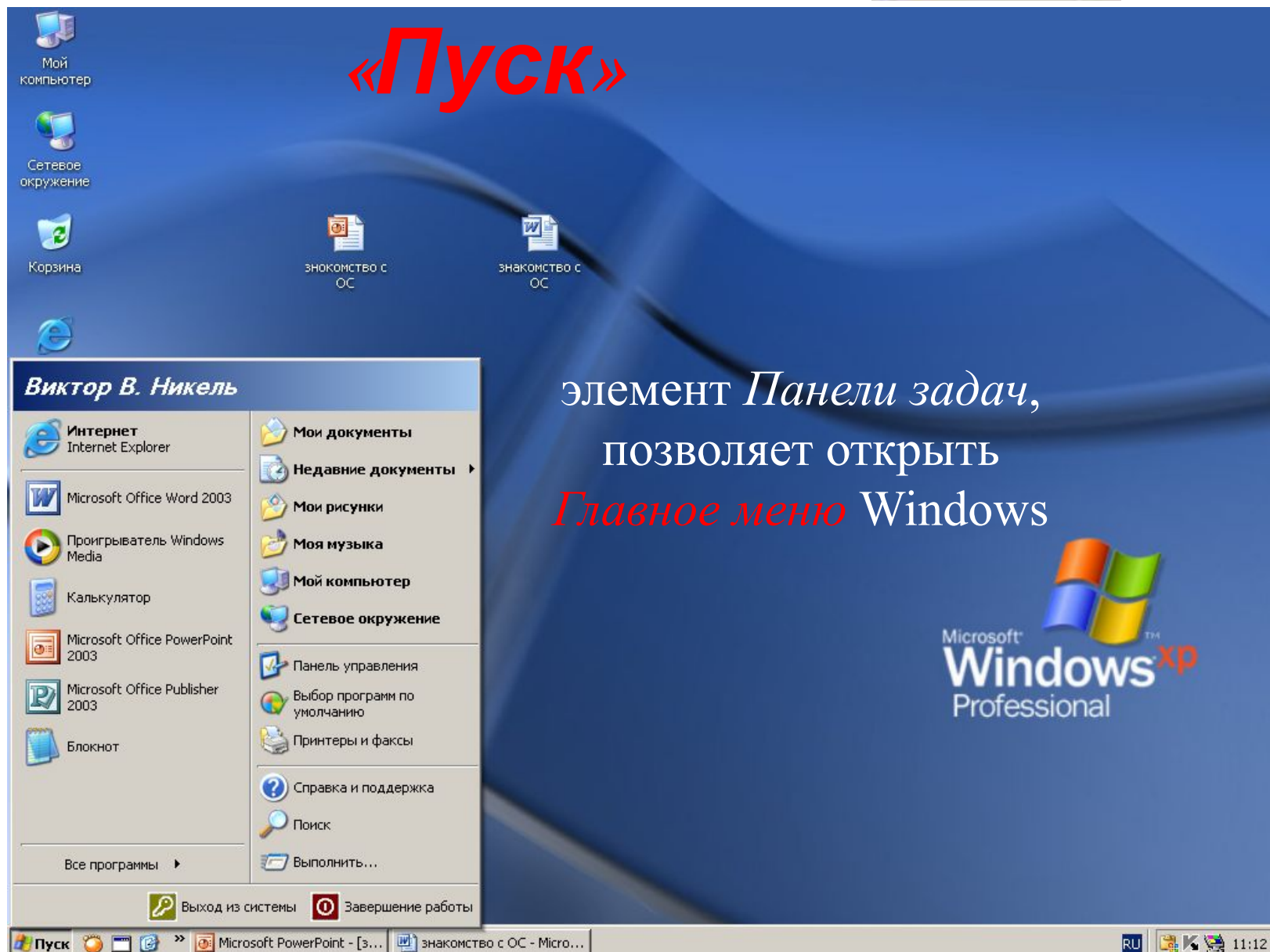
# Панель



# КНОПКА



# «Пуск»



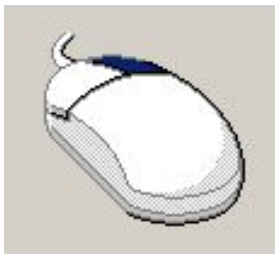
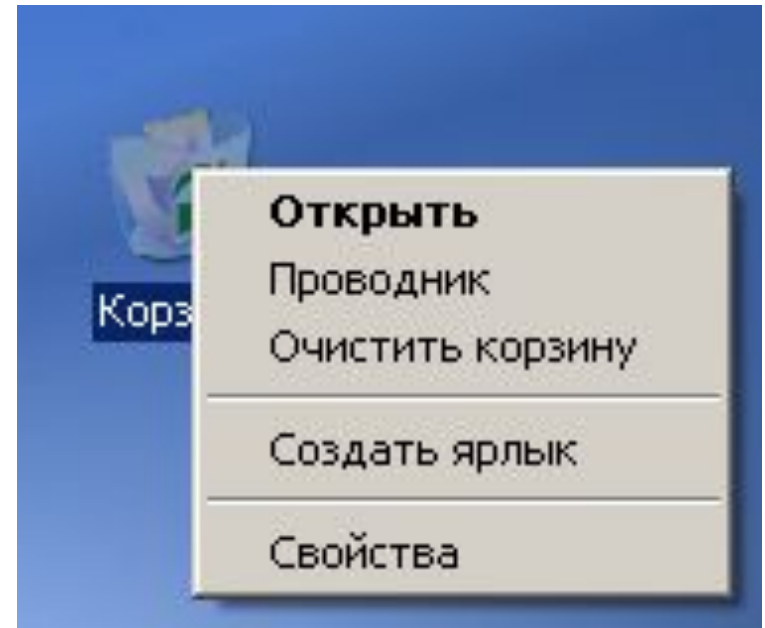
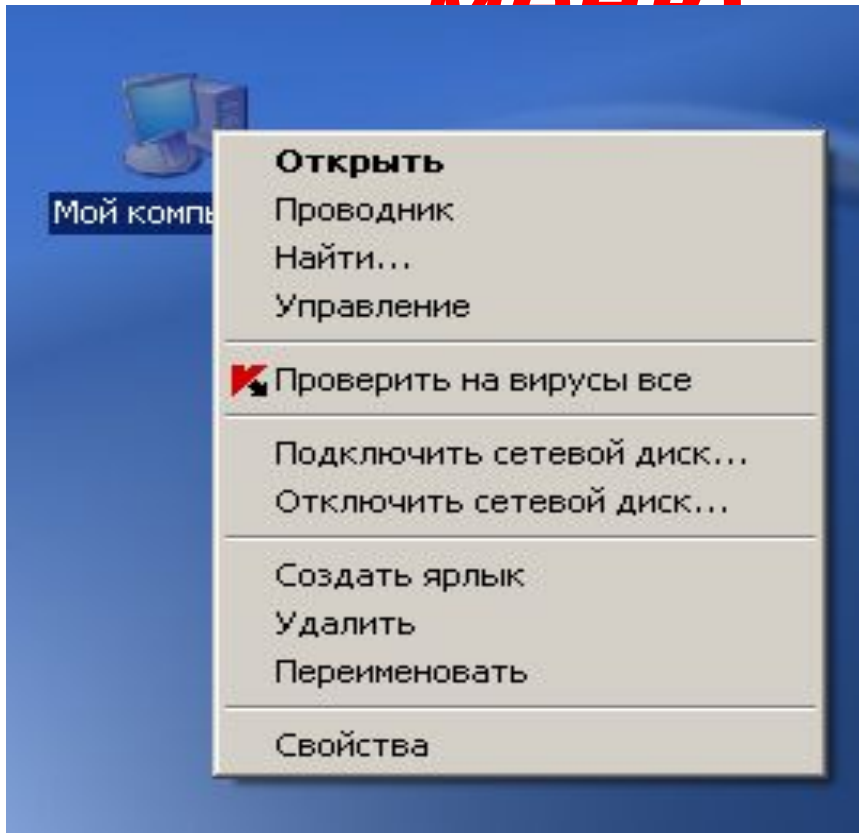
элемент *Панели задач*,  
позволяет открыть  
*Главное меню* Windows





# Контекстное меню

Содержимое  
контекстного меню  
зависит от объекта.

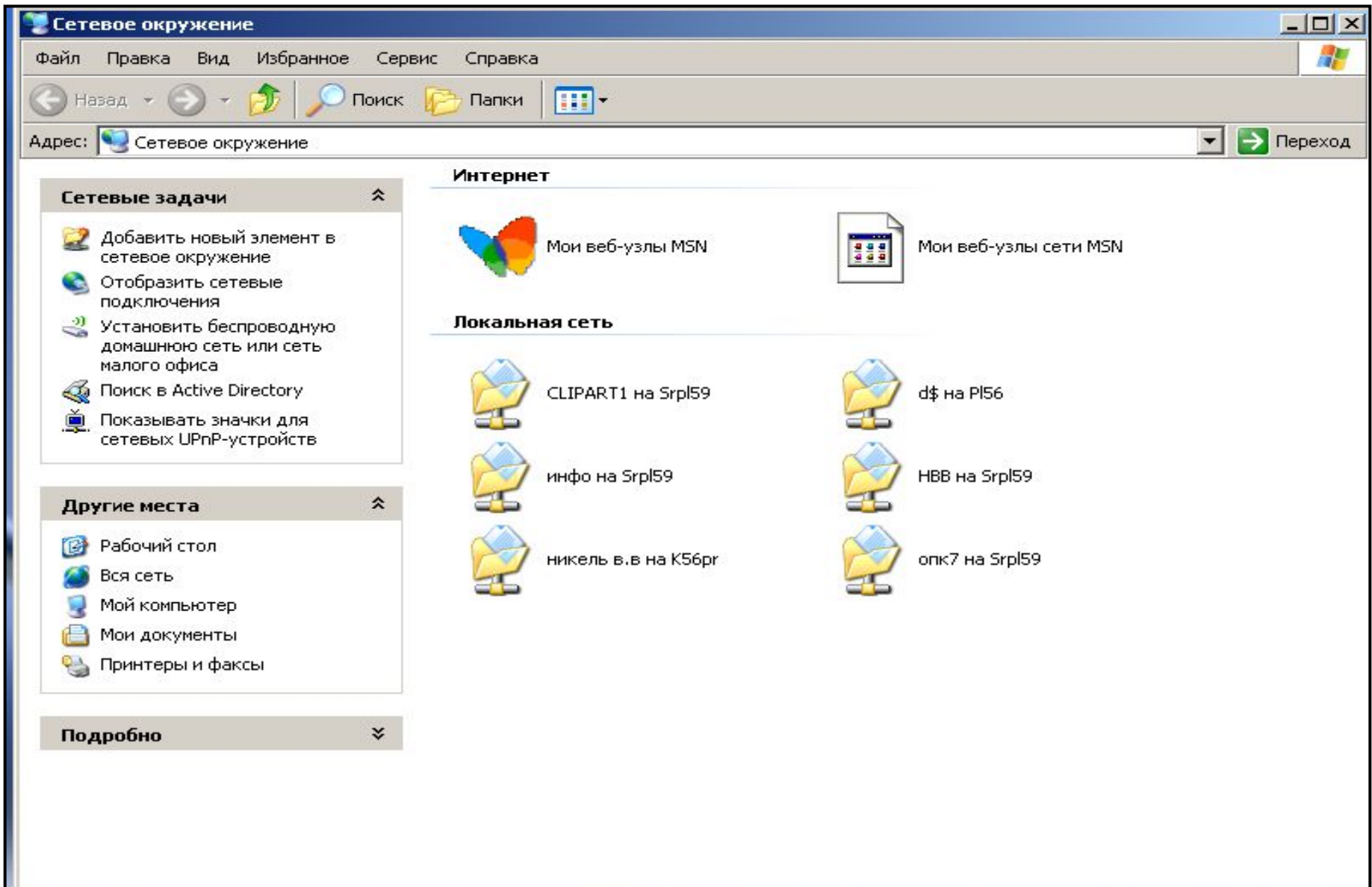


Вызывается щелчком по **правой** кнопки «мышь»

# На Рабочем столе

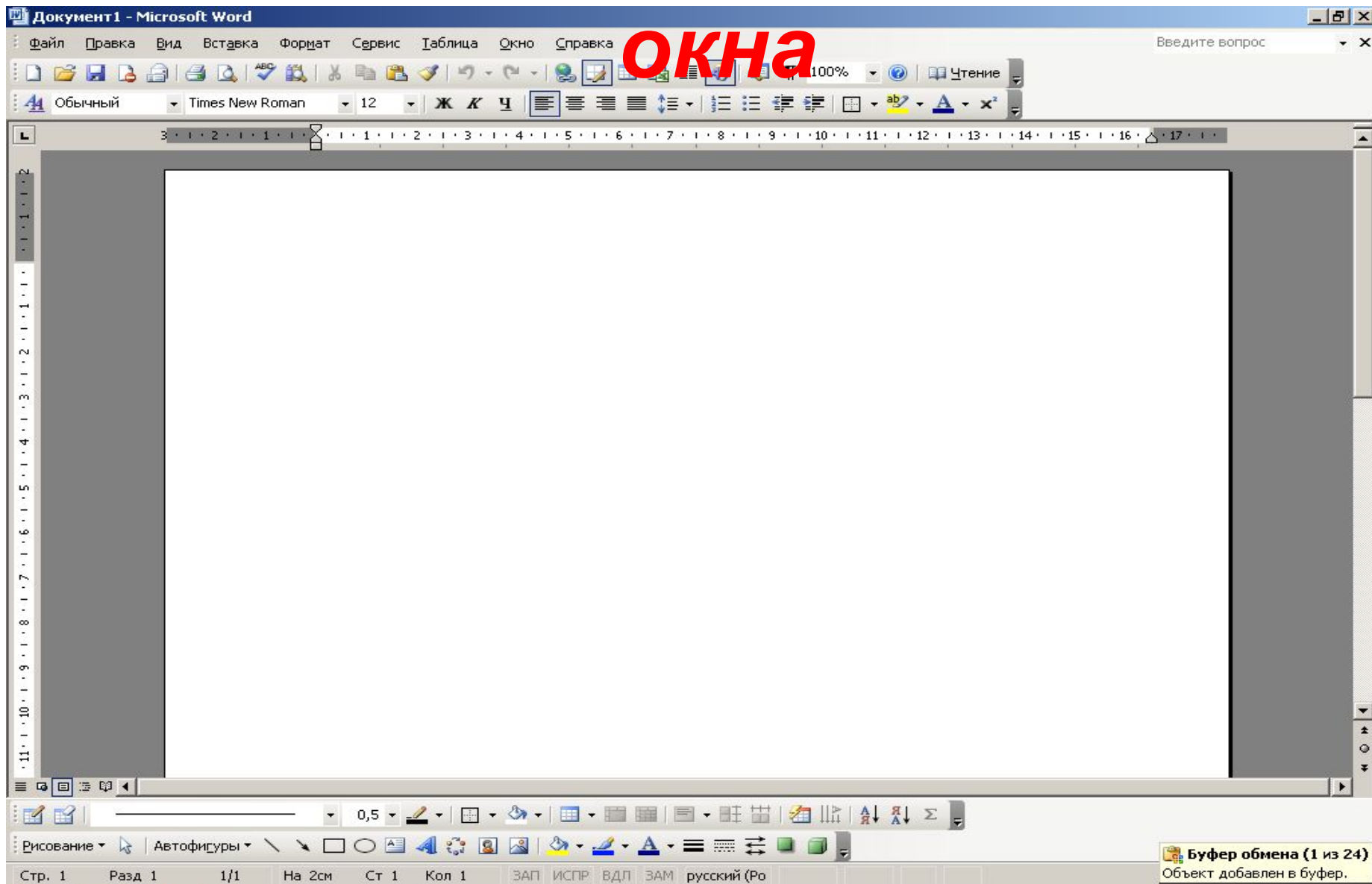


# Структура системного окна



# Структура прикладного

окна

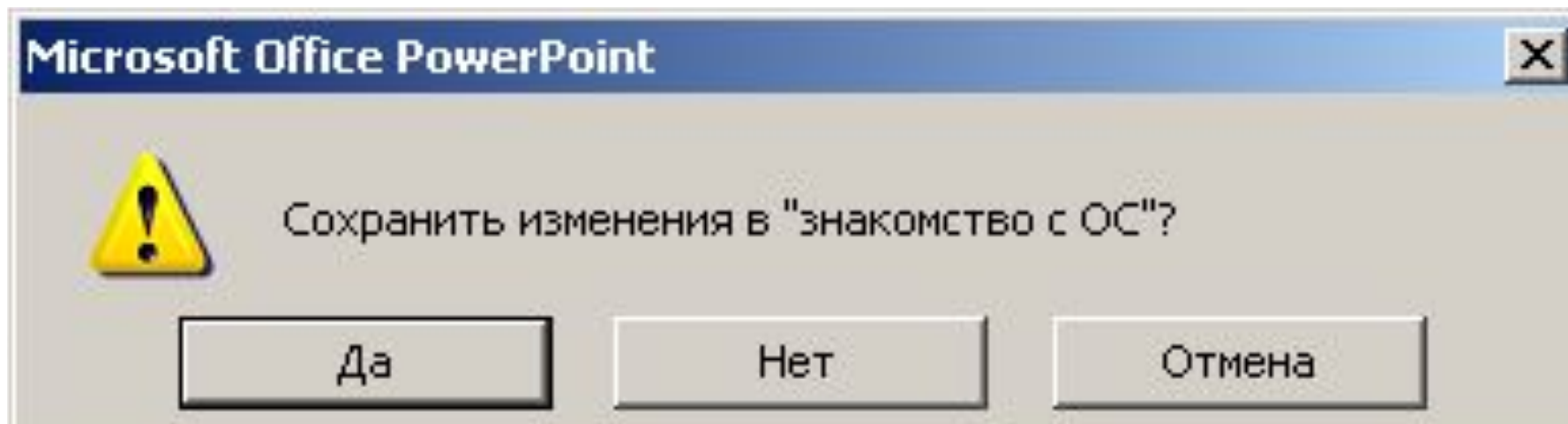



# Структура диалогового

**окна**



# Структура справочного окна





***Поздравляю Вас с  
успешным освоением  
теоретических основ.***

***Рекомендую,  
незамедлительно  
переходить к  
выполнению***