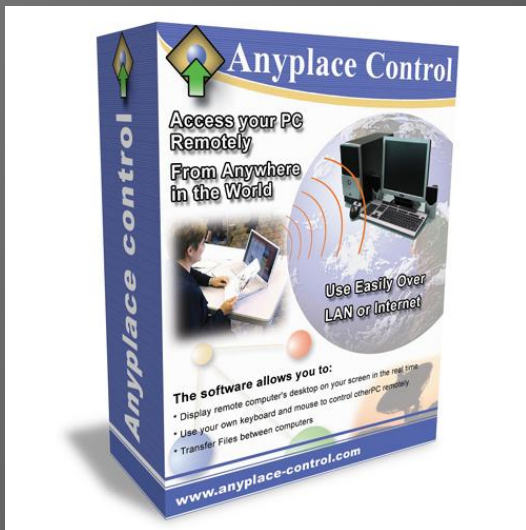


# Программы для удаленного устройства

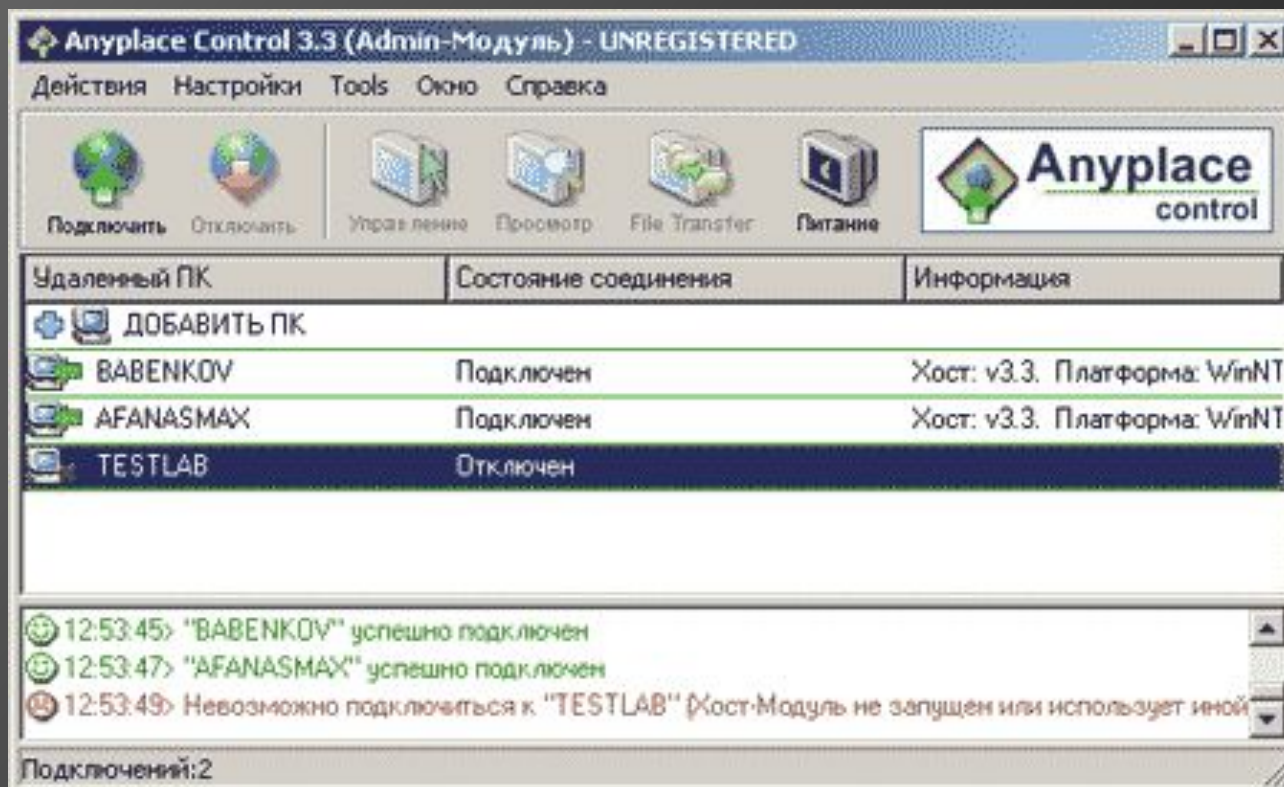
Выполнила: студентка 23 группы  
Решетникова Т.Ю.

# Anyplace Control 3.3



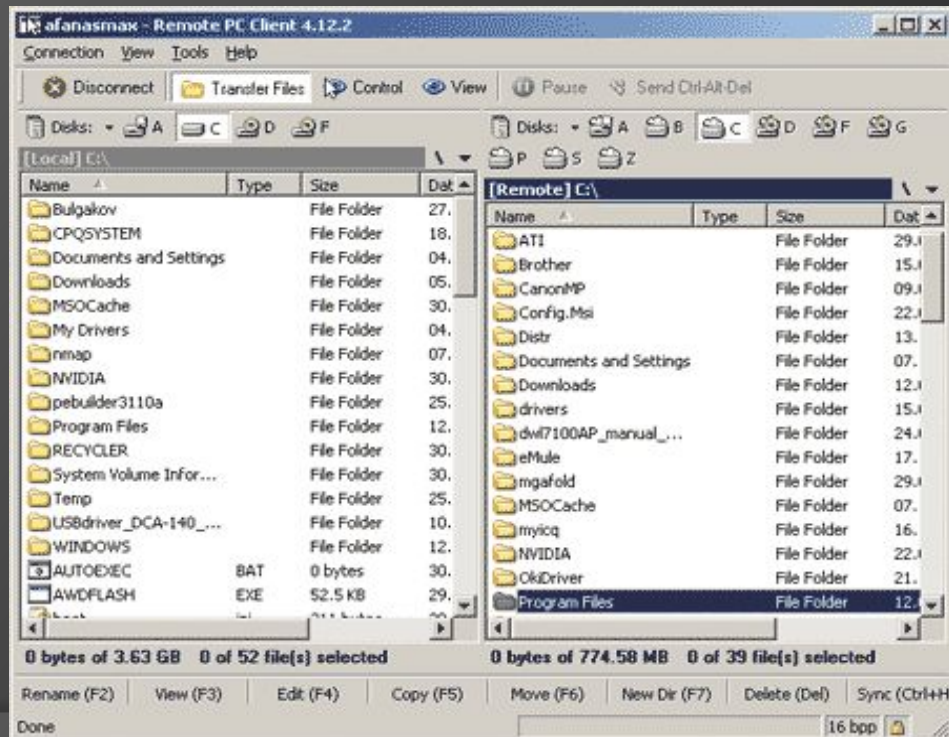
Anyplace Control 3.3 позволяет работать в двух режимах: просмотра и управления. В первом режиме возможно отображать на экране рабочий стол удаленного ПК и наблюдать за действиями пользователя, а в режиме управления — полностью перехватывать управление удаленным ПК. Интересной особенностью режима удаленного управления является то, что работа самого пользователя удаленного ПК при этом не блокируется. Однако и в том, и в другом режиме пользователь удаленного ПК получает уведомление в виде иконки в системном трее, что его компьютер находится «под колпаком».

Для подключения к удаленному ПК его прежде всего необходимо выбрать из списка. Встроенный сканер позволяет отображать все компьютеры локальной сети (домена или рабочей группы), причем можно настроить фильтр на отображение только ПК, уже имеющих установленную клиентскую часть программы, то есть тех, к которым можно подключиться.



# Access Remote PC 4.12.2

Утилита Access Remote PC 4.12.2 также относится к разряду клиент-серверных приложений и позволяет перехватить рабочий стол и получить полный доступ к любому ПК. На управляемом ПК устанавливается серверная часть программы, а на компьютере, с которого производится управление, - клиентская часть. При установке серверной части программы на компьютерах, подлежащих удаленному управлению, задаются имя пользователя, для которого санкционировано удаленное управление, и пароль доступа.

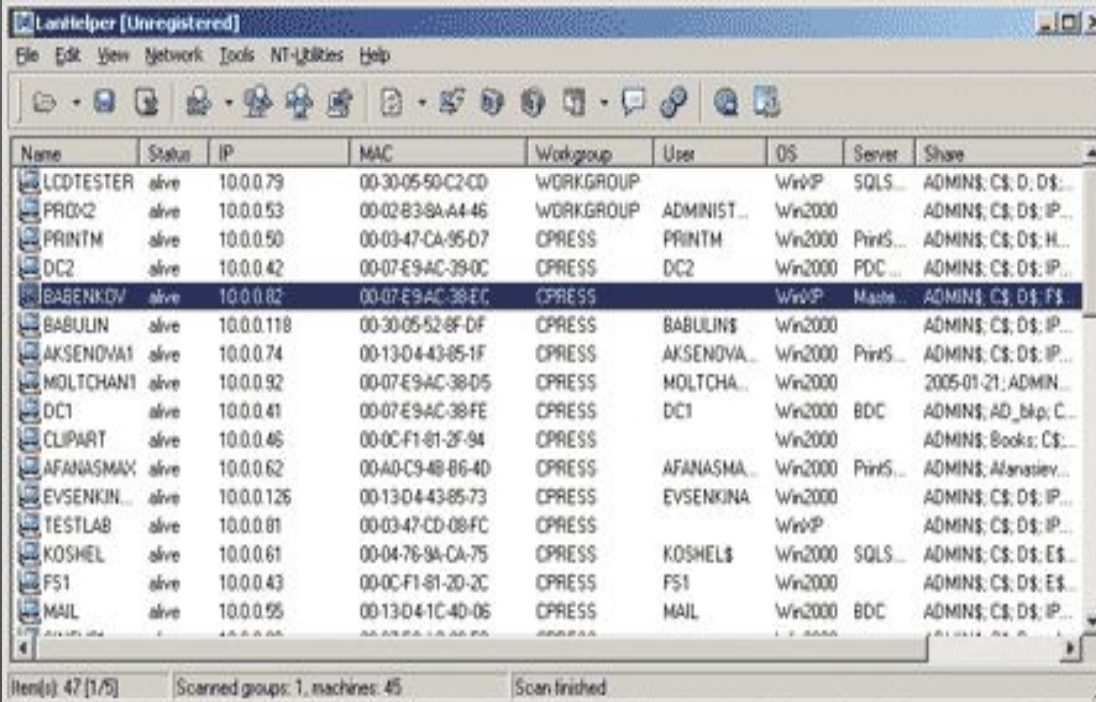


К недостаткам данной утилиты можно отнести невозможность удаленного одновременного управления несколькими ПК с использованием единого интерфейса. Однако можно одновременно запустить несколько сессий подключений (каждая из них в собственном окне), и тогда реализуется возможность управления несколькими удаленными компьютерами. Другой недостаток программы - невозможность удаленной установки ее серверной части.

К достоинствам Access Remote PC относится то, что она может работать с брандмауэрами, поддерживает динамические IP-адреса и, что немаловажно, практически не подтормаживает даже на медленных сетевых соединениях, включая модемные. К тому же данная утилита позволяет с легкостью передавать файлы между компьютерами, для чего предусмотрен специальный режим Transfer Files ,а также поддерживает работу с буфером обмена, то есть позволяет синхронизовать буферы обмена на локальном и удаленном ПК, что упрощает передачу текстовых фрагментов между ПК. Еще одним достоинством программы является поддержка шифрования при передаче данных по алгоритму RC4 со 160-битным ключом.

# LanHelper 1.61

LanHelper 1.61 -это небольшая утилита, позволяющая автоматизировать процесс управления локальной сетью.

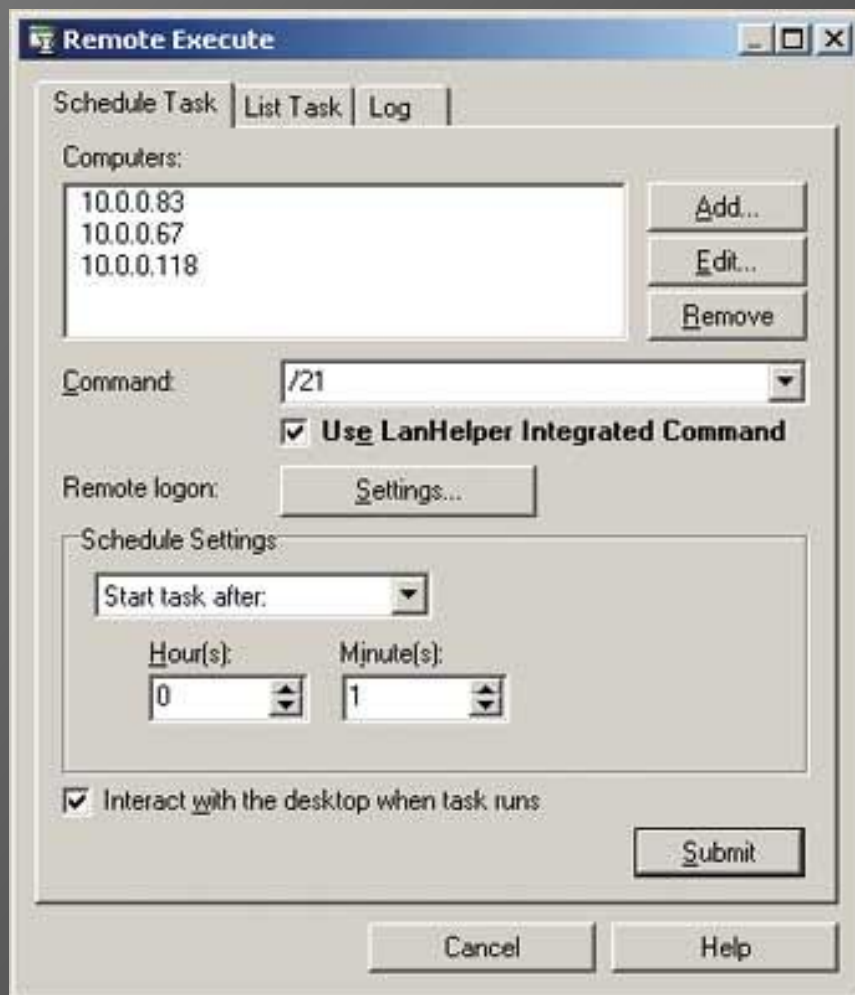


The screenshot shows the LanHelper 1.61 application window. The title bar reads "LanHelper [Unregistered]". The menu bar includes "File", "Edit", "View", "Network", "Tools", "NT-Utilities", and "Help". The main area contains a table with the following columns: Name, Status, IP, MAC, Workgroup, User, OS, Server, and Share. The table lists 17 network devices, with "BABENKOV" highlighted. The status bar at the bottom indicates "Item(s): 47 [1/75]", "Scanned groups: 1, machines: 45", and "Scan finished".

Name	Status	IP	MAC	Workgroup	User	OS	Server	Share
LCDTESTER	alive	10.0.0.79	00-30-05-50-C2-CD	WORKGROUP		WinXP	SQLS...	ADMIN\$, C\$, D, D\$, ...
PROX2	alive	10.0.0.53	00-02-B3-8A-A4-46	WORKGROUP	ADMINIST...	Win2000		ADMIN\$, C\$, D\$, IP...
PRINTM	alive	10.0.0.50	00-03-47-CA-95-D7	CPRESS	PRINTM	Win2000	PrintS...	ADMIN\$, C\$, D\$, H...
DC2	alive	10.0.0.42	00-07-E9-AC-39-0C	CPRESS	DC2	Win2000	PDC...	ADMIN\$, C\$, D\$, IP...
BABENKOV	alive	10.0.0.82	00-07-E9-AC-38-EC	CPRESS		WinXP	Maine...	ADMIN\$, C\$, D\$, F\$, ...
BABULIN	alive	10.0.0.118	00-30-05-52-8F-DF	CPRESS	BABULIN\$	Win2000		ADMIN\$, C\$, D\$, IP...
AKSENOVA1	alive	10.0.0.74	00-13-04-43-85-1F	CPRESS	AKSENOVA...	Win2000	PrintS...	ADMIN\$, C\$, D\$, IP...
MOLTCHAN1	alive	10.0.0.92	00-07-E9-AC-38-D5	CPRESS	MOLTCHA...	Win2000		2005-01-21; ADMIN...
DC1	alive	10.0.0.41	00-07-E9-AC-38-FE	CPRESS	DC1	Win2000	BDC	ADMIN\$, AD_bkp, C...
CLIPART	alive	10.0.0.46	00-0C-F1-81-2F-94	CPRESS		Win2000		ADMIN\$, Books; C\$, ...
AFANASMAX	alive	10.0.0.62	00-40-C9-48-86-4D	CPRESS	AFANASMA...	Win2000	PrintS...	ADMIN\$, Afanasiev...
EVSENKIN...	alive	10.0.0.126	00-13-04-43-85-73	CPRESS	EVSENKINA	Win2000		ADMIN\$, C\$, D\$, IP...
TESTLAB	alive	10.0.0.81	00-03-47-CD-08-FC	CPRESS		WinXP		ADMIN\$, C\$, D\$, IP...
KOSHEL	alive	10.0.0.61	00-04-76-9A-CA-75	CPRESS	KOSHEL\$	Win2000	SQLS...	ADMIN\$, C\$, D\$, E\$, ...
FS1	alive	10.0.0.43	00-0C-F1-81-2D-2C	CPRESS	FS1	Win2000		ADMIN\$, C\$, D\$, E\$, ...
MAIL	alive	10.0.0.95	00-13-04-1C-4D-06	CPRESS	MAIL	Win2000	BDC	ADMIN\$, C\$, D\$, IP...

С ее помощью можно производить удаленное выключение или перезагрузку одновременно нескольких компьютеров сети. На удаленных ПК можно запускать приложения (если они поддерживают запуск из командной строки), кроме того, поддерживается одновременный запуск одинаковых приложений на группе управляемых ПК.

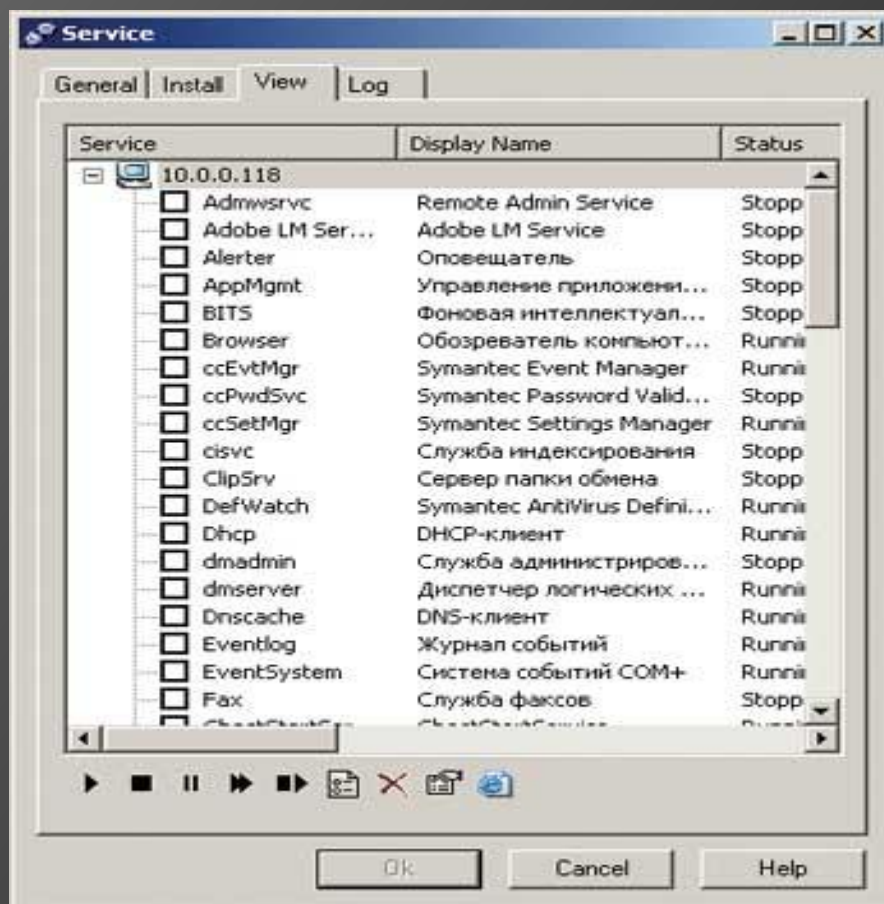




Утилита LanHelper имеет встроенный набор команд, которые можно выполнять на удаленных ПК. При этом возможно указывать время, когда запускается приложение, и временной интервал, в соответствии с которым приложения запускаются на ПК (минимальный интервал 1 мин). Также можно составлять расписание запуска приложений на удаленных ПК. Самое главное достоинство программы заключается в том, что для реализации всех ее возможностей не требуется установка клиентской части на удаленные ПК.

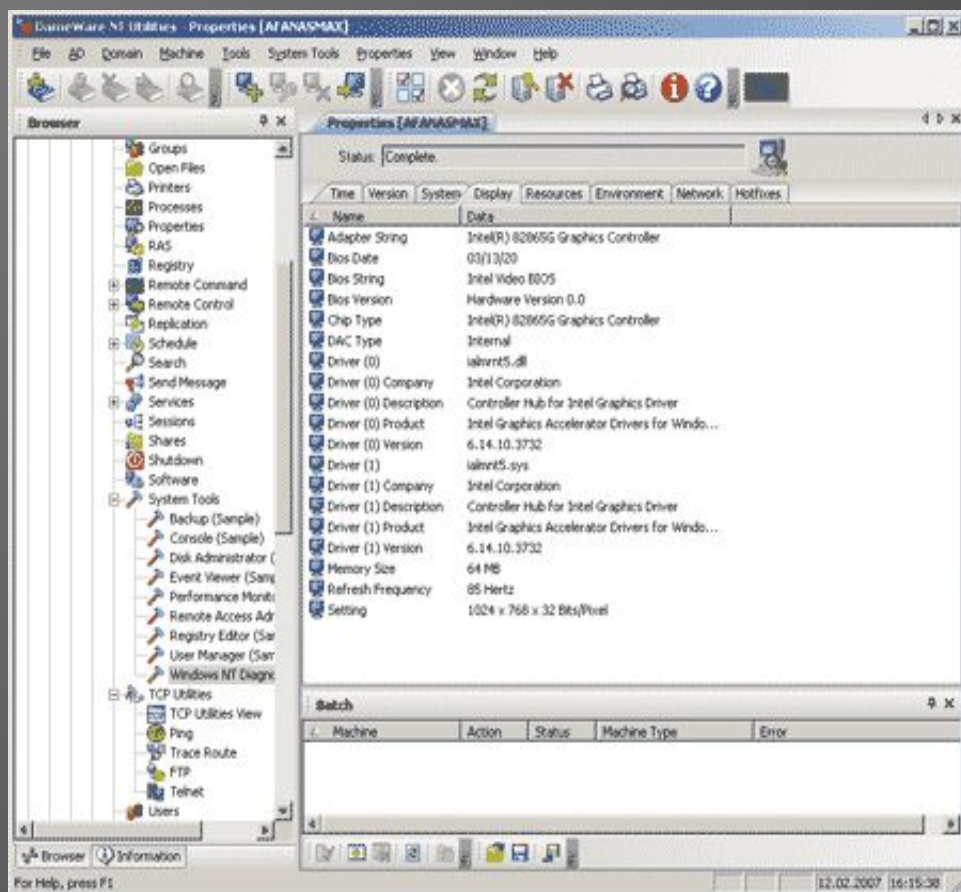


Кроме удаленного выполнения команд, утилита LanHelper 1.61 позволяет просматривать, запускать и останавливать различные службы на удаленных ПК, а также рассылать пользователям сообщения (для реализации данной возможности необходимо активировать службу Messenger на всех ПК).



# DameWare NT Utilities 5.5.0.2

Программный пакет DameWare NT Utilities 5.5.0.2 представляет собой мощную систему удаленного администрирования локальной сети. Он основан на комплексе утилит Microsoft Windows NT administration utilities, объединенных очень удобным единым интерфейсом. Большинство входящих в пакет утилит из набора Microsoft Windows NT administration utilities обладают расширенными возможностями, а кроме того, в нем есть ряд уникальных утилит. В частности, в пакет входит утилита DameWare Mini Remote Control, позволяющая полностью контролировать рабочий стол удаленного ПК, а также утилита для реализации режима командной строки на удаленном ПК.



При запуске пакета DameWare NT Utilities 5.5.0.2 автоматически сканируется вся сеть и в главном окне программы отображаются все доступные домены и рабочие группы, а также компьютеры в выбранном домене рабочей группе

# Omniquad Instant Remote Control 2.2.9

Текущая версия утилиты Omniquad Instant Remote Control - 2.2.9 -уже далеко не нова, однако до сих пор остается одной из лучших в своем классе.

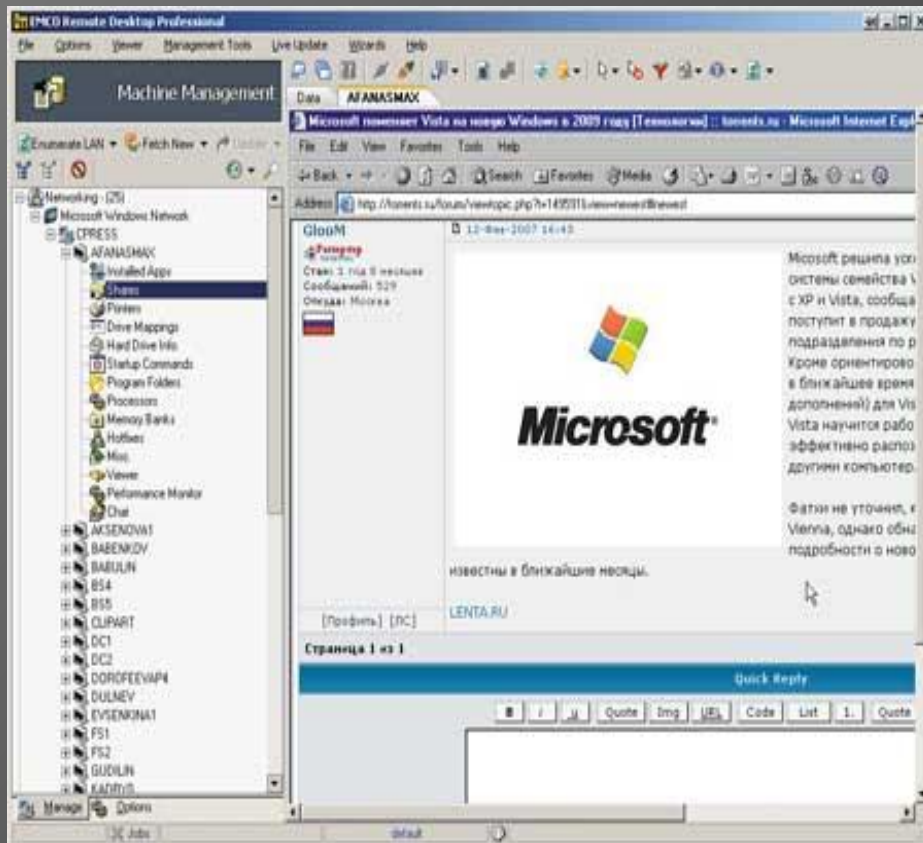
Утилита Omniquad Instant Remote Control 2.2.9 позволяет получить через рабочий стол полный контроль над удаленным ПК.

Отличительной особенностью данной утилиты является то, что она не требует установки клиентской части на управляемом ПК. При получении доступа к удаленному ПК на нем в скрытом режиме первоначально запускается соответствующая служба, причем пользователь управляемого с помощью данной программы ПК не получает никакого уведомления и не имеет возможности узнать, что управление его компьютером перехвачено. Это позволяет использовать данную утилиту для скрытого наблюдения за действиями пользователей. Отметим, что возможностью контроля над ПК без предварительного уведомления пользователя обладают далеко не все утилиты удаленного управления.



При запуске программы автоматически сканируется сеть, а в главном окне программы отображаются компьютеры сетевого окружения. После выделения любого компьютера нажатием кнопки Remote Control производится перехват управления удаленного ПК. Работа локального пользователя при этом не блокируется. Кроме того, возможен запуск данной утилиты в режиме мониторинга рабочего стола удаленного ПК.

# EMCO Remote Desktop Professional 4.0



По спектру функциональных возможностей этот продукт в какой-то мере аналогичен пакету DameWare NT Utilities 5.5.0.2. Программный пакет EMC Remote Desktop Professional представляет собой набор функциональных инструментов для реализации удаленного управления локальной сетью и мониторинга ее состояния.

При запуске программы можно активировать сетевой сканер, который позволяет собрать подробную информацию обо всех компьютерах локальной сети, об установленных на них приложениях, о запущенных процессах, о версиях имеющейся операционной системы, об установленном оборудовании и т.д. Помимо автоматического сбора информации о компьютерах сети (этот процесс длится достаточно долго) ПК в список можно добавлять и вручную.

Пакет позволяет удаленно запускать и останавливать службы, перезапускать и выключать компьютеры. Самой интересной особенностью данной программы является возможность получения - полного контроля над удаленным компьютером для этого достаточно выделить нужный компьютер в списке и перейти к вкладке Viewer. Если управление компьютером производится в первый раз, то необходимо установить службу NetServer на удаленном ПК. Эта процедура осуществляется удаленно и является абсолютно незаметной для локального пользователя. После того как на удаленном ПК запущена служба NetServer, к нему можно подсоединиться, получить полный контроль над управлением и затем работать с удаленным ПК точно так же, как и с локальным. При удаленном управлении компьютером работа локального пользователя не блокируется; правда, если одновременно использовать мышь, то вряд ли что-нибудь получится.

# Radmin 3.0 Remote Control

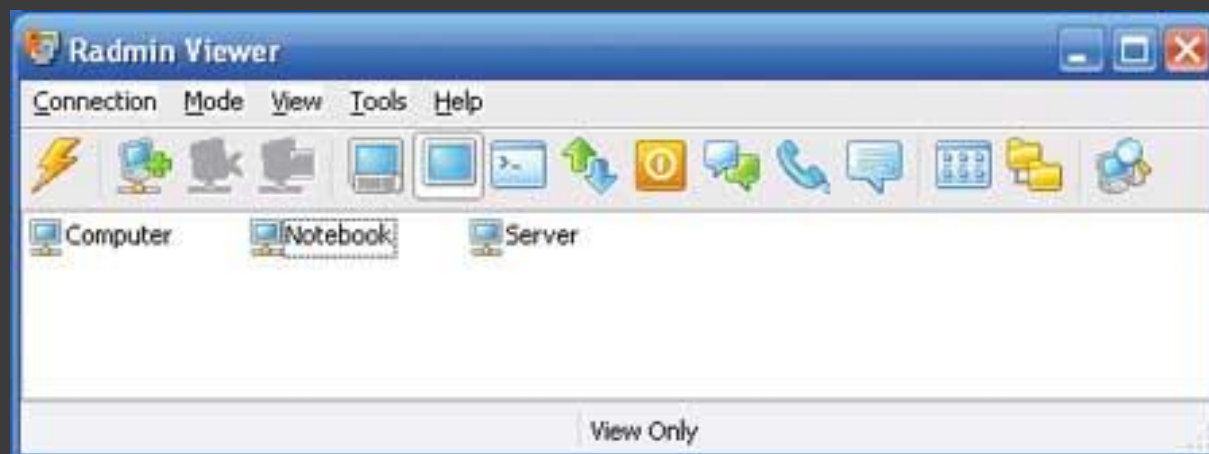


Из всех рассмотренных нами продуктов утилита Radmin 3.0 Remote Control от компании Famatech самая «свежая» - ее новая версия вышла в начале 2007 года.

Данная утилита предназначена для наблюдения и получения полного контроля за удаленным ПК в составе локальной сети.



**Radmin 3.0 Remote Control** оснащена только самыми необходимыми средствами для управления удаленным ПК и очень проста в настройке . Благодаря этому освоить ее несложно. Утилита работает по принципу клиент-серверного приложения и включает две части: первая (серверная) часть устанавливается на управляемом ПК, а вторая - на ПК, с которого производится управление.



**В последней версии программы появилось множество интересных нововведений:**

- поддержка ОС Windows Vista;**
- текстовый и голосовой чат с возможностью проведения конференций и обмена личными сообщениями и защиты паролем;**
- повышенный уровень безопасности, обеспечивающий защиту от атак, и защита активных данных в сети;**
- различные права доступа для каждого пользователя;**
- IP-фильтры для ограничения доступа к определенным IP-адресам и подсетям.**

# Atelier Web Remote Commander 5.59



**Atelier Web Remote Commander 5.59** - это небольшая утилита, которая, по замыслу должна обеспечивать полный контроль удаленного ПК. Она состоит из двух частей и работает по принципу «клиент/сервер». Кроме того, предусмотрена возможность удаленно собирать информацию об аппаратной конфигурации ПК и др.



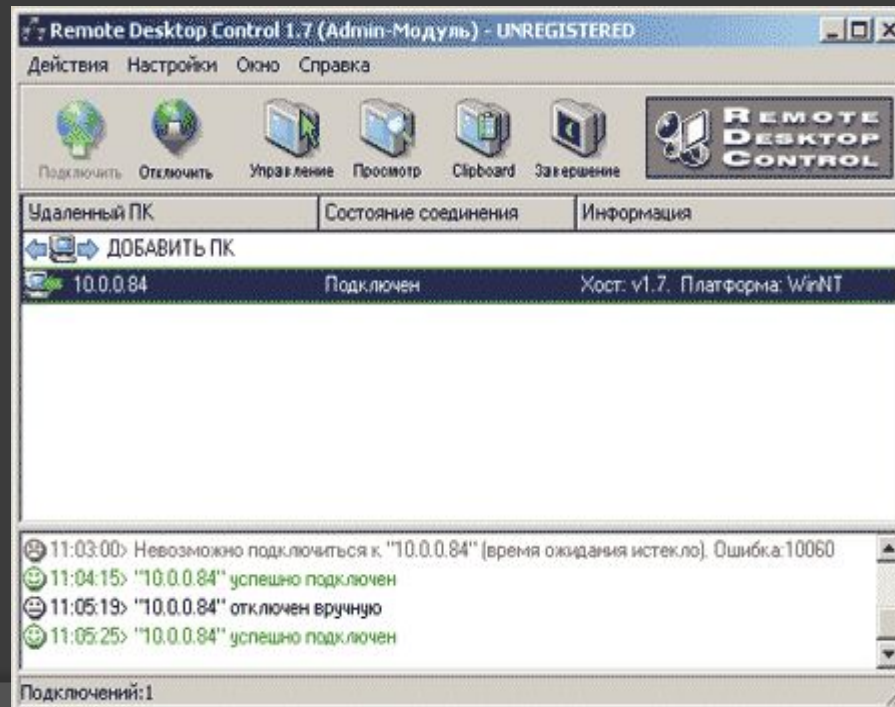
Из явных недостатков можно выделить отсутствие справки. Кроме того, программа не имеет встроенного сканера сети, из-за чего приходится явным образом вводить имя или IP-адрес компьютера, к которому необходимо подключиться, что крайне неудобно. Но основной недостаток заключается в том, что для реализации подключения к удаленному ПК на нем прежде всего необходимо установить соответствующий модуль программы (при этом встроенных средств для удаленной установки нет) и каким-то образом настроить его.

# Remote Desktop Control 1.7

Программа Remote Desktop Control 1.7 относится к разряду клиент-серверных приложений, то есть на управляемом ПК устанавливается Host-модуль программы, а на ПК, с которого производится управление, - Admin-модуль.



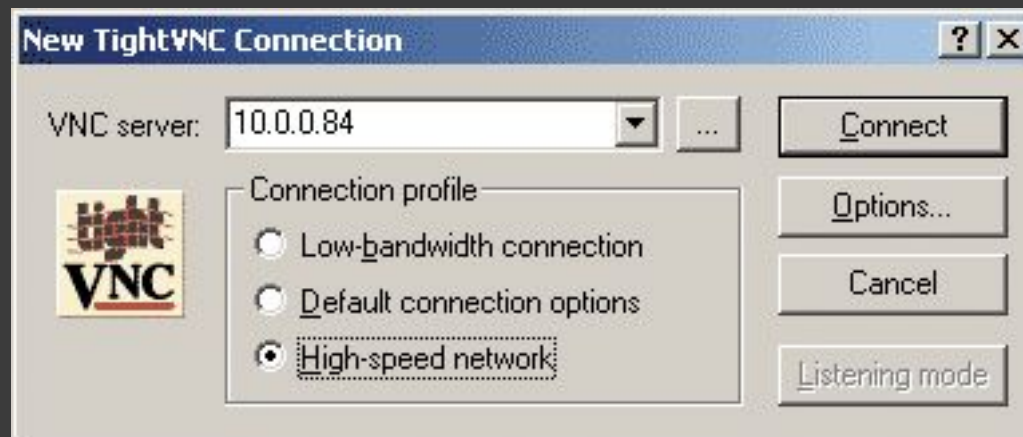
По своему интерфейсу и функциональным возможностям пакет Remote Desktop Control 1.7 очень напоминает Anyplace Control 3.3, но имеет и некоторые важные отличия (причем в худшую сторону), например в нем отсутствует возможность реализовать удаленную установку Host-модуля на любой компьютер локальной сети. Кроме того, для работы пакета Remote Desktop Control 1.7 необходимо на управляемом компьютере настроить Firewall (внести программу в список разрешенных), в то время как программа Anyplace Control 3.3 делает это автоматически.



**По своим функциональным возможностям Remote Desktop Control 1.7 аналогична программе Anyplace Control 3.3: она позволяет работать в двух режимах: просмотра и управления; в режиме просмотра можно отображать на экране рабочий стол удаленного ПК и наблюдать за действиями пользователя, а в режиме управления — полностью перехватывать управление удаленным ПК. Утилиты позволяют удаленно управлять одновременно несколькими ПК. При этом предусмотрено одновременное выполнение на управляемых ПК таких команд, как выключение, перезагрузка и завершение сеанса пользователя. Демо-версия Remote Desktop Control 1.7 действует в течение 30 дней после установки.**

# TightVNC for Windows 1.3.8

TightVNC for Windows 1.3.8 - абсолютно бесплатная утилита для удаленного управления компьютером, которая работает по принципу «клиент-сервер» и имеет два модуля: TightVNC Viewer и TightVNC Server. Модуль TightVNC Server устанавливается на управляемом ПК, а TightVNC Viewer - на ПК, с которого производится управление. Средств для удаленной установки модуля TightVNC Server не имеется. Кроме того, перед началом работы необходимо произвести настройку модуля TightVNC Server, указав пароль на подключение. Для подключения к удаленному ПК достаточно указать его DNS-имя или IP-адрес и выбрать тип соединения.

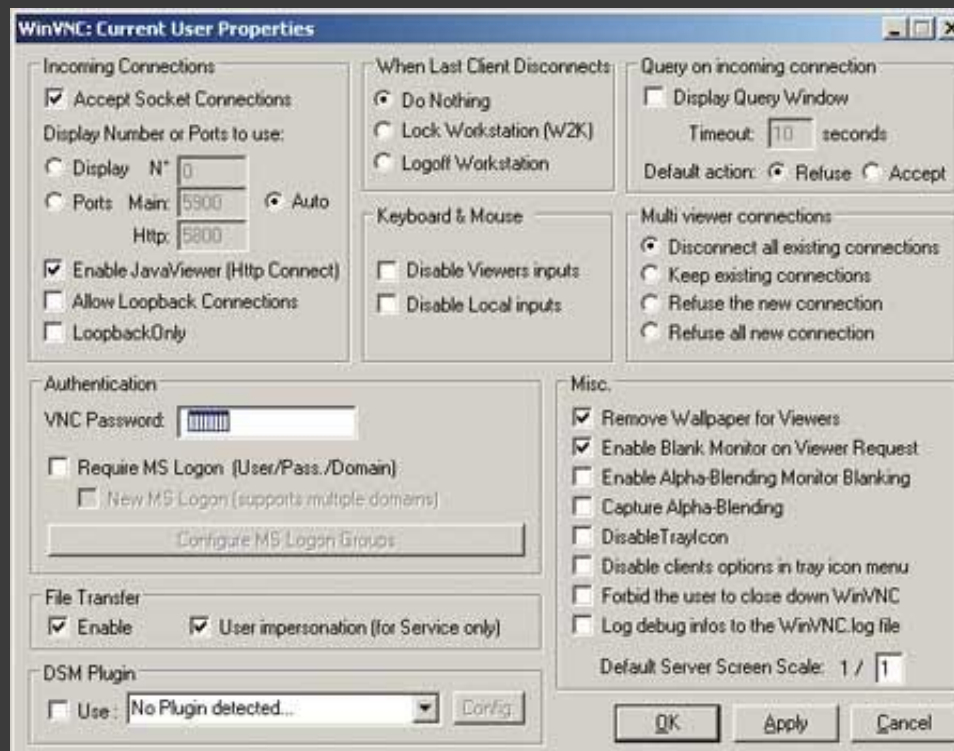




# UltraVNC 1.0.2

Утилита UltraVNC 1.0.2 - это еще одна абсолютно бесплатная, но, тем не менее, очень эффективная утилита для удаленного управления ПК, работающая по схеме «клиент-сервер». На управляемом компьютере устанавливается модуль UltraVNC Server, а на компьютере, с которого осуществляется управление - модуль UltraVNC Viewer. Средств для удаленной инсталляции модуля UltraVNC Server в программе не предусмотрено, поэтому устанавливать модули необходимо локально.

**Модуль UltraVNC Server имеет массу настроек и позволяет устанавливать пароль на подключение, выбирать используемые порты и т.д.**

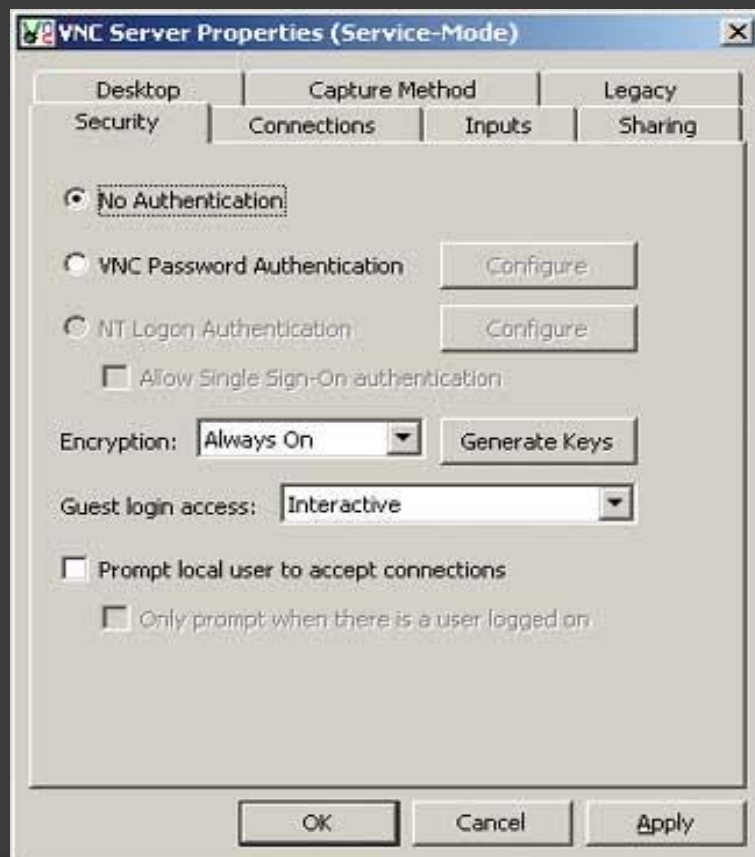


# RealVNC

Существует три варианта программы RealVNC: Free Edition, Personal Edition и Enterprise Edition, которые отличаются друг от друга функциональными возможностями и стоимостью.

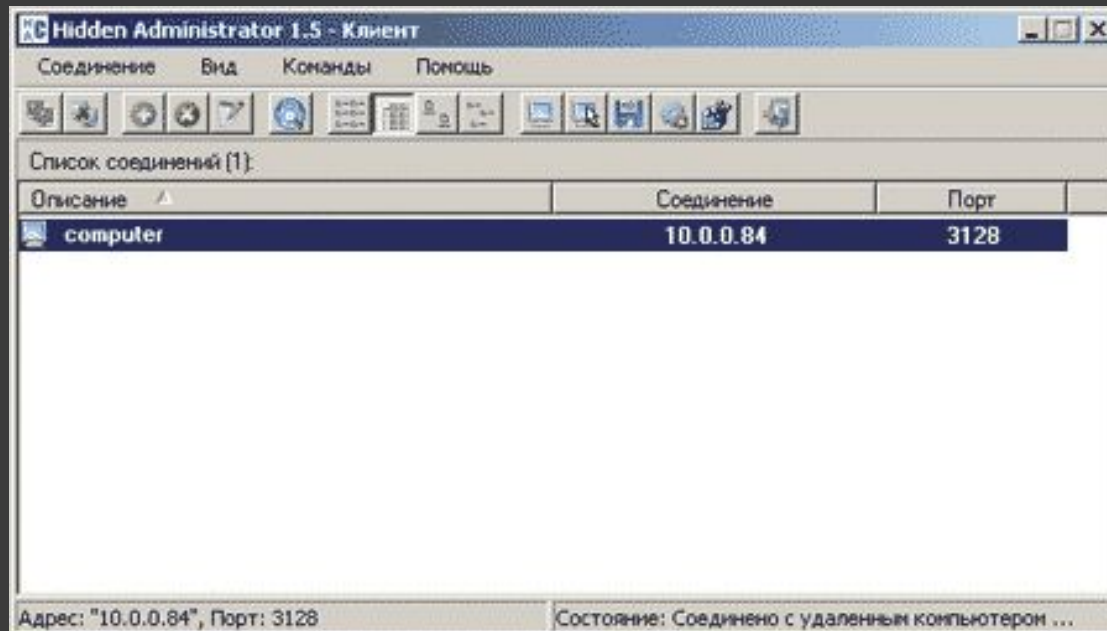
Программа RealVNC Free Edition обладает минимальными функциональными возможностями и является абсолютно бесплатной. Собственно, в данном случае речь идет лишь о возможности получения доступа к рабочему столу удаленного ПК.

Вариант RealVNC Personal Edition предлагает ряд дополнительных возможностей. Прежде всего это шифрование трафика по алгоритму AES с длиной ключа 128 бит, причем поддерживается автоматическая генерация ключа шифрования. Кроме того, предусмотрена возможность использования аутентификации пользователя, а также передачи файлов между компьютерами и многое другое



# Hidden Administrator 1.5

Программа Hidden Administrator 1.5 - это еще одна бесплатная программа для удаленного управления компьютерами, причем, как следует из названия, она позволяет осуществлять скрытое наблюдение за компьютерами



Кроме функции получения доступа в режиме полного контроля к рабочему столу удаленного компьютера, программа Hidden Administrator 1.5 предлагает ряд дополнительных возможностей: получать информацию о конфигурации удаленного ПК, обмениваться файлами с удаленным ПК, посылать сообщения на удаленный ПК, выключать или перезагружать удаленный компьютер, работать с реестром удаленного ПК, получать и передавать буфер обмена, запускать программы на удаленном ПК и многое

