

# УПРАВЛЕНИЕ КОМПЬЮТЕРОМ

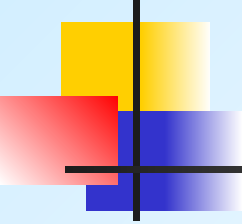


**Автор:**

Попонова Н.В.

ГБОУ СОШ №87

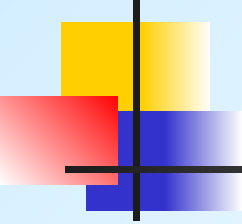
Петроградского района



---

Компьютер – это автоматическое  
программно управляемое  
устройство.





---

Работу компьютера обеспечивает  
специальная программа –  
**операционная система**



# Может ли компьютер включиться сам?

---

**НЕТ!** Чтобы начать работу, необходимо  
нажать кнопку!

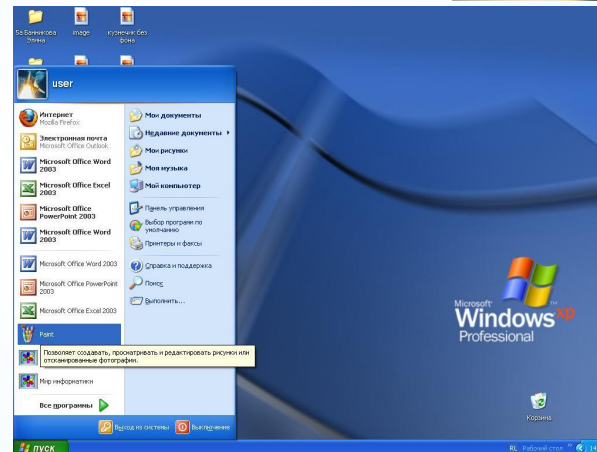


# Как человек управляет компьютером?

1. Нажатием кнопок и клавиш



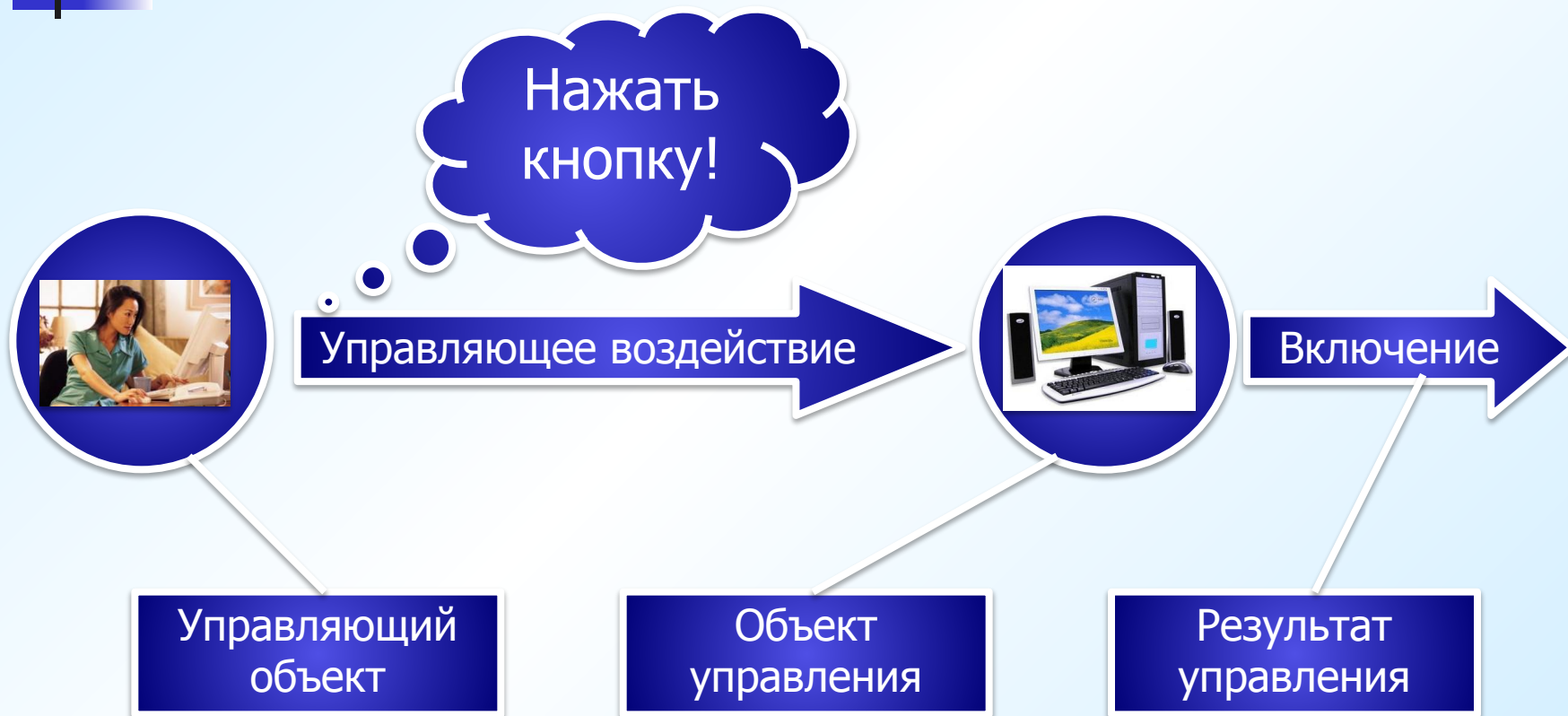
2. С помощью меню



3. С помощью манипуляторов (мышь, джойстик)



# Схема управляющего воздействия человека на компьютер



После нажатия кнопки автоматически начинается загрузка нужных программ ОС из внешней памяти во внутреннюю (ОЗУ)

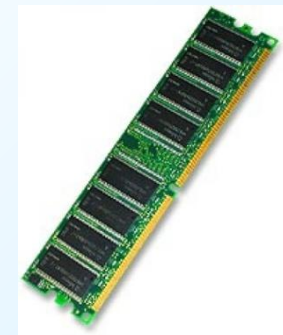
**Внешняя память:**

Жесткий диск, лазерный диск, дискета и пр.



**Внутренняя память:**

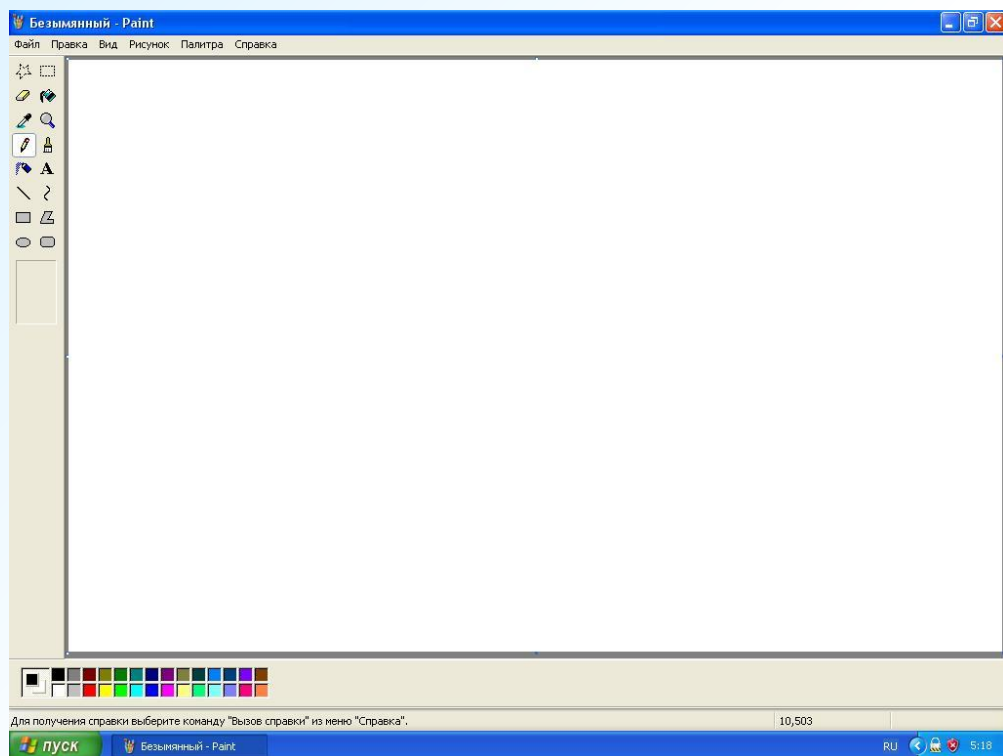
Оперативное запоминающее устройство - ОЗУ





# Задание

Запустить программу Paint (Пуск/Все программы/Стандартные/Paint)



Нарисуйте схему  
управляющего  
воздействия  
человека на  
компьютер



# А влияет ли компьютер на человека?

**ДА! Но только на здоровье!**

1. Ухудшается зрение
2. Ухудшается осанка и циркуляции крови во всем организме
3. При длительной работе за компьютером нередко развивается умственная усталость и нарушение внимания
4. И многое другое!



1. Сидите за компьютером прямо!
2. Не забывайте делать гимнастику для глаз!
3. И почаще улыбайтесь!

Спасибо за урок!

