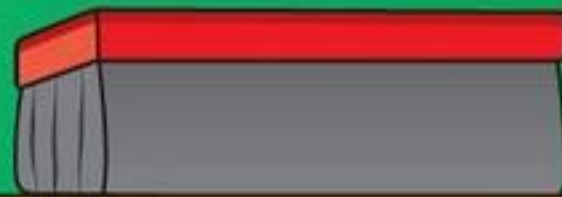
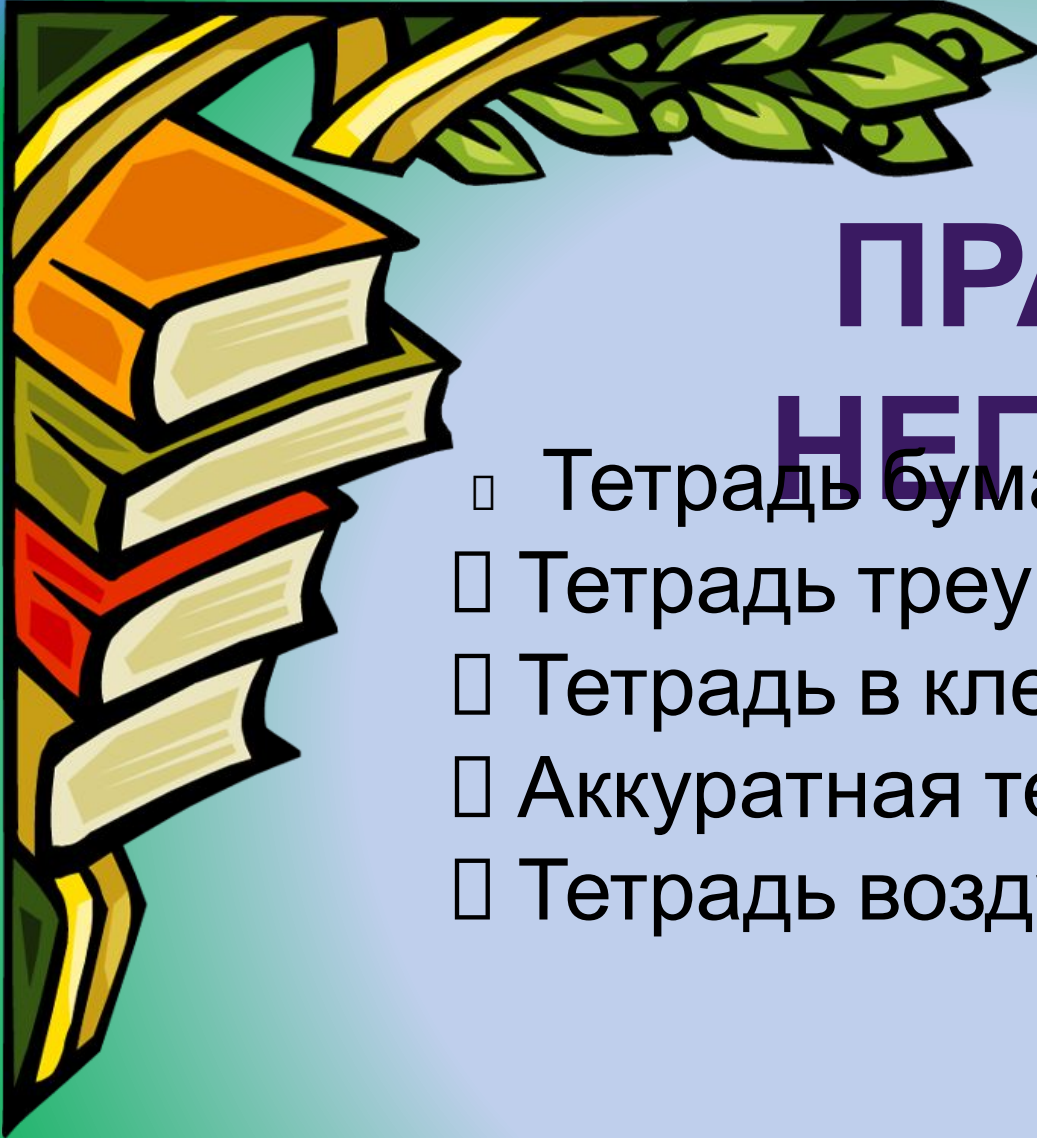


# Высказывание. «Истина» и «Ложь»

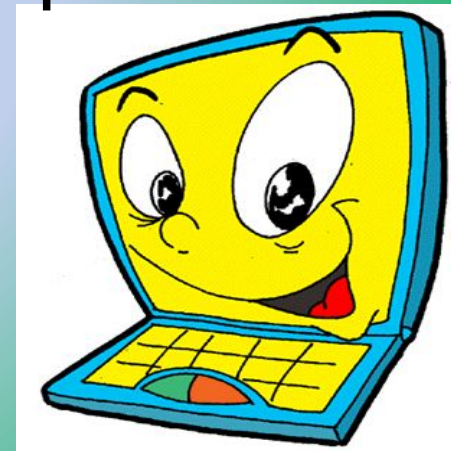
Королева Ирина Николаевна  
Учитель начальных классов  
МКОУ СОШ №2  
г.Нефтекумск





# ПРАВДА - НЕПРАВДА

- Тетрадь бумажная
- Тетрадь треугольная
- Тетрадь в клеточку
- Аккуратная тетрадь
- Тетрадь воздушная, сахарная



1

Прочитай подписи под картинками. Раскрась картинки, на которых изображена ИСТИНА (правда), вычеркни картинки, на которых изображена ЛОЖЬ (неправда).

а)



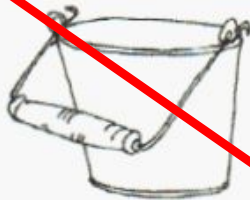
СТОЛ

б)



АРБУЗ

в)



ГОЛУБАЯ ЧАШКА

г)



ВОЗДУШНЫЙ ШАРИК





а)



чайни

К

б)



ГОЛУБАЯ ТЕТРАДЬ

в)

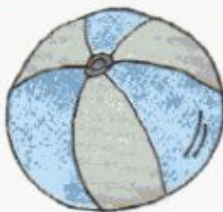
Прямоугольный  
конверт

г)



Белый гусь

д)



КРУГЛЫЙ ПРЕДМЕТ

е)



Полосатый кот



3

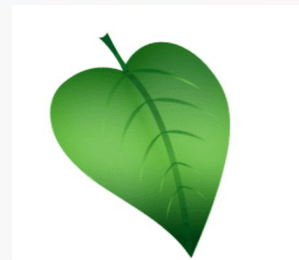
Нарисуй такие картинки, чтобы подписи под ними были истинными.

а)



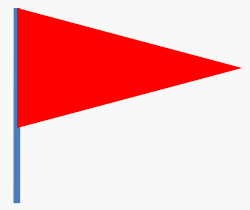
МЯЧ

б)



ЗЕЛЕНЫЙ ЛИСТ

в)



ТРЕУГОЛЬНЫЙ ФЛАЖОК

г)



СЪЕДОБНЫЙ ПРЕДМЕТ



# Дай истинное название



❖ Кто говорит «кря-кря»?



❖ Кто спит в конуре?



❖ Как зовут детёныша коровы?

❖ Кто превращается в лягушку?



❖ Что делают пчёлы?

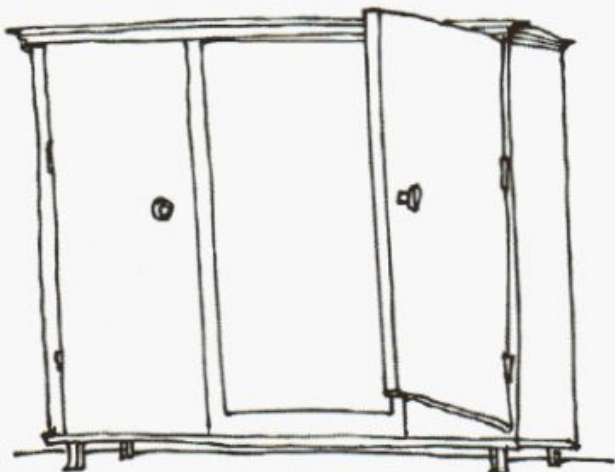
❖ Кто варит обеды в столовой?

❖ Что ты видишь,  
когда спишь?





а)



- ШКАФ
- МЕБЕЛЬ
- ПОСУДА
- ДЕРЕВЯННЫЙ ПРЕДМЕТ
- БУФЕТ
- ПРЕДНАЗНАЧЕН ДЛЯ ХРАНЕНИЯ ОДЕЖДЫ

б)



- ИГРУШКА
- ЧАСЫ
- КРУГЛЫЙ ПРЕДМЕТ
- ОДЕЖДА
- НОСЯТ НА РУКЕ
- ПРЕДМЕТ ЛИЧНОЙ ГИГИЕНЫ
- ПОКАЗЫВАЕТ ВРЕМЯ
- МЕХАНИЧЕСКИЙ ПРЕДМЕТ
- СПОРТИВНЫЙ ПРЕДМЕТ
- УКРАЩЕНИЕ



Обведи картинки, для которых подписи истинны.

а)



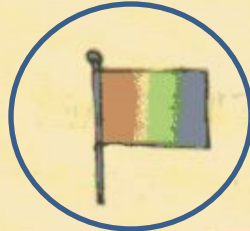
ЧАШКА

б)



УЧЕБНИК

в)



ПРЯМОУГОЛЬНЫЙ ПРЕДМЕТ





6

Исправь рисунки так, чтобы подписи под ними были истинными.

а)



ЗЕЛЁНЫЕ ПРЕДМЕТЫ

б)

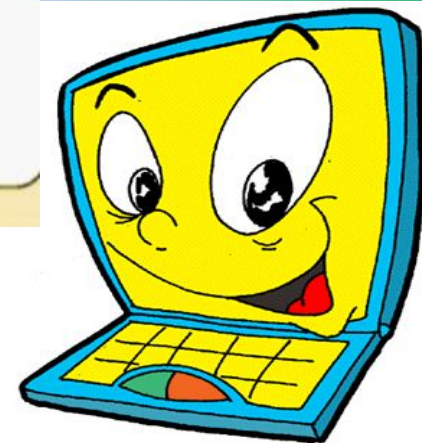


КРУГЛЫЕ ПРЕДМЕТЫ

в)



СЕРВИЗ НА 6 ПЕРСОН



а) Если высказывание истинно (правда), напиши около него букву И, если ложно (неправда) – букву Л.



1. Все предметы на рисунке – растения.
2. На рисунке нет ни одного цветка.
3. Некоторые предметы на рисунке – растения.
4. Каждое растение на рисунке – куст.
5. Все деревья на рисунке – хвойные.
6. На рисунке есть деревья.

И

Л

И

Л

Л

И

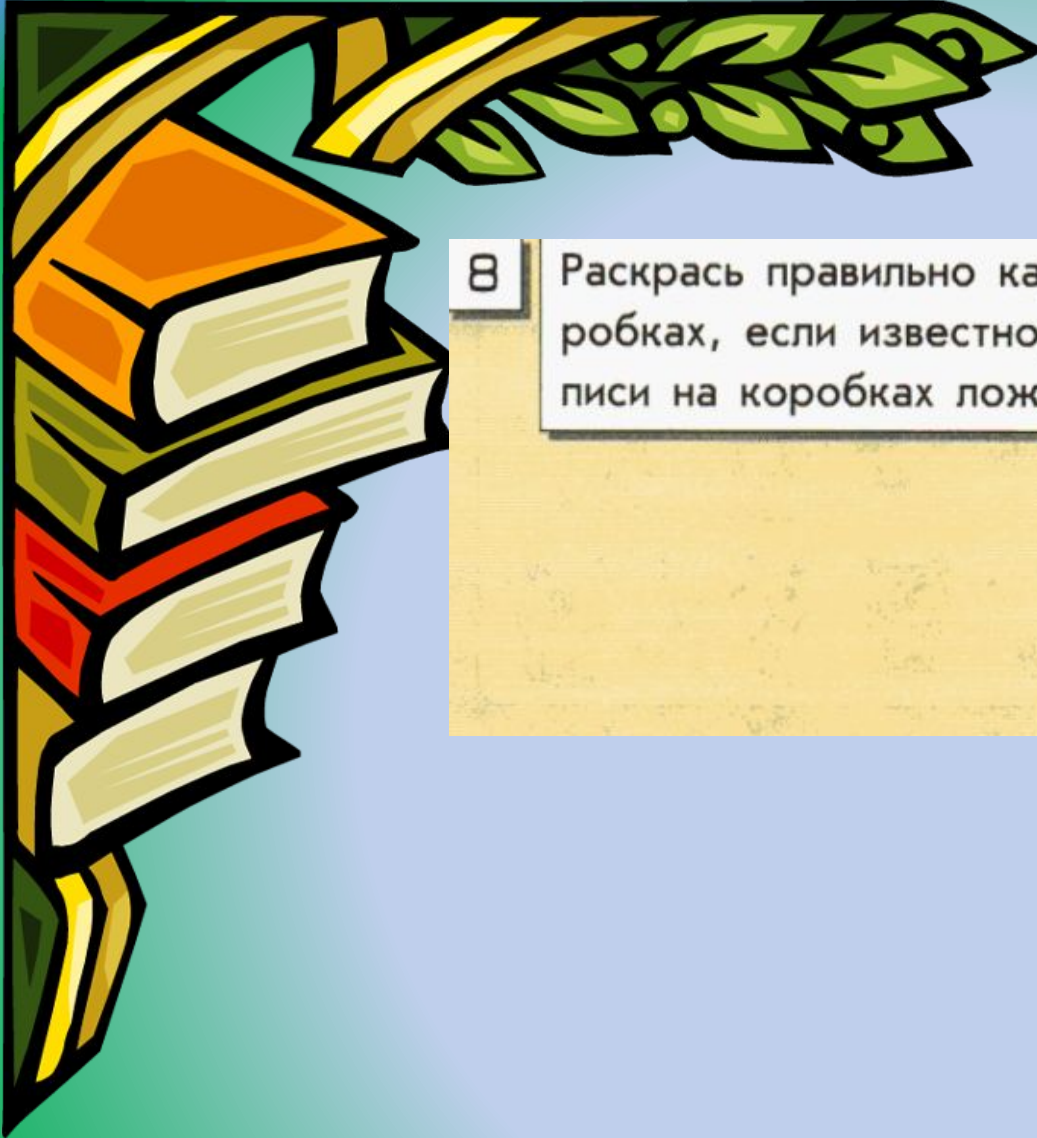
б) Напиши для этого рисунка одно истинное высказывание и одно ложное.

И: На картинке есть берёза

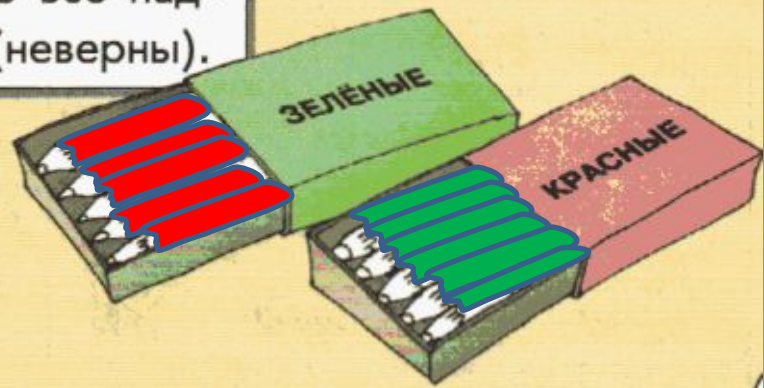
Л: На картинке есть звери







8 Раскрась правильно карандаши в коробках, если известно, что все надписи на коробках ложны (неверны).





9

★ В одном из этих горшков лежит мёд. Помоги Винни Пуху найти мёд, если известно, что надписи либо обе истинны, либо обе ложны.

Раскрась этот горшок.



10

★ Обведи имя мальчика, который спрятал мишку. Все высказывания мальчиков неверны.



Мишка у меня

ДИМА



Мишка у Вити

ЖЕНЯ



У Жени мишки нет

ВИТЯ



11

★ Трёх друзей зовут Вова, Слава и Никита. Кто-то из них потерял солдатика. Их другу Егору сказали:

1. Солдатика потерял не Вова.
2. Солдатика потерял Слава.

Оказалось, что одно сообщение было ложным, а другое истинным. Кто потерял солдатика? Подчеркни его имя.



Вова

Никита



Слава



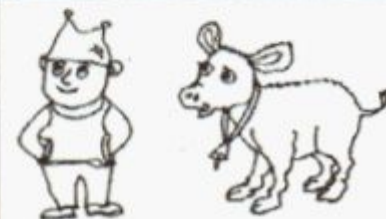
Никита





12

Раскрась рисунки, для которых высказывание истинно:  
«На рисунке изображены только домашние животные».





# Источники

<http://infinity96.ru/pic/large-8510.jpg> -

компьютер

<http://babula1946.users.photofile.ru/photo/babula1946/200479733/large/203972035.jpg> -

1 слайд

<http://bogd-mou2.narod.ru/olderfiles/1/112.png> - рамочка

<http://www.graycell.ru/picture/big/myach3.jpg> - мяч

<http://www.ps-xxw.cn/uploadfile/201204/27/4D211410137.gif> - лист

[http://10006016.ir/common/negar/gallery/1511\\_high.jpg](http://10006016.ir/common/negar/gallery/1511_high.jpg) - яблоко

<http://davefleet.com/wp-content/uploads/2009/06/duck.jpg> - утка

<http://die-hundejungs.de/wp-content/uploads/2013/02/peteyesview2.jpg> - собака

[http://sokrarmira.ru/\\_si/32/s35023067.jpg](http://sokrarmira.ru/_si/32/s35023067.jpg) -

<http://img339.photoshoku.ru/content/media/pic/std/1000000/385000/384674-d6c7e3a9fce023f6.jpg> - телевизор

<http://img339.photoshoku.ru/content/media/pic/std/1000000/385000/384674-d6c7e3a9fce023f6.jpg> - головастик

