

# Отрицани

е

Королева Ирина Николаевна  
Учитель начальных классов  
МКОУ СОШ №2  
г.Нефтекумск



# Игра

«Нароборот»  
большой - ....

высокий - ....

больной - ...

хороший - ...

грустный - ...

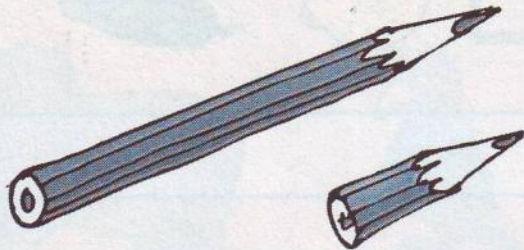
быстрый - ...

прямой - ...

# Игра «Нароборот»

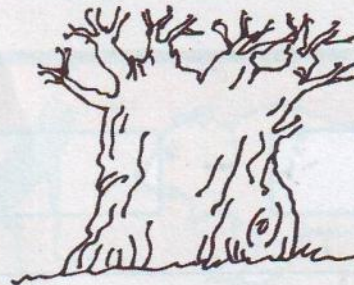
- синий - .не синий
- красный - .не
- красивый - ~~красивый~~ некрасивый
- знает - .не знает
- съедобный - .несъедобный

а)



длинный

короткий



толстое



тонкое

б)



широкая

узкая

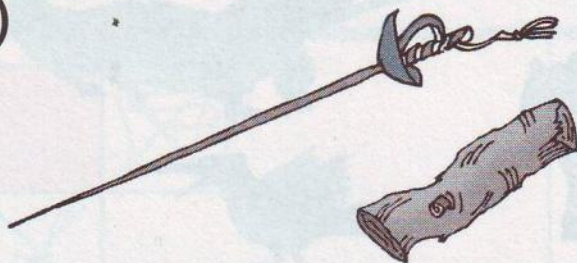


съедобный



ядовитый

★ в)



прямая

кривая



добрая



злая

Напиши слова, противоположные по смыслу.

Холодный

– **горячий**

Больной

– **здоровый**

Добрый

– **злой**

Грустный

– **весёлый**

Страшный

– **красивый**

Маленький

– **большой**

Стеклянный

– **не стеклянный**

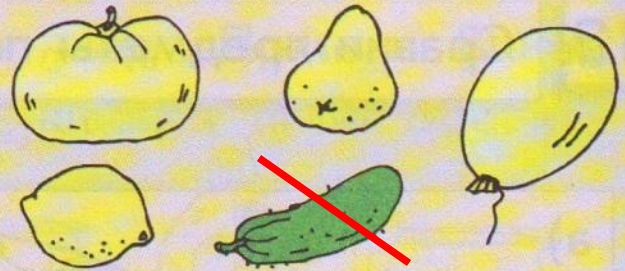
Синий

– **не синий**



15

Вычеркни лишний предмет. Дай объяснение, употребив частицу «НЕ».



**жёлтые**

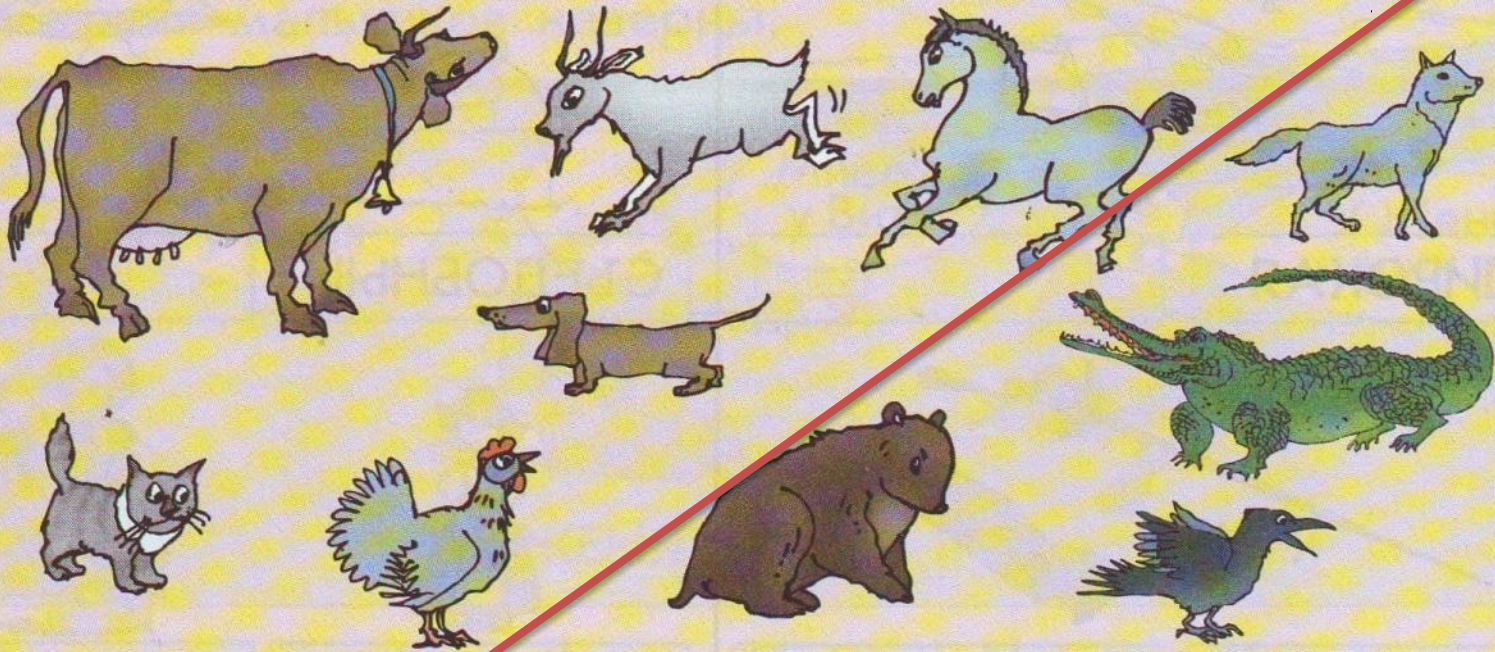
–

**не жёлтые**



16

Нарисуй забор между двумя группами животных. Назови каждую группу.

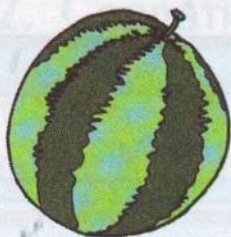


**Домашние**

**НЕ домашние**

17

★ Нарисуй предмет с противоположными признаками.



**сладкий**

**круглый**

**зелёны**

**й**



**несладки**

**йекруглый**

**не зелёный**





18

Нарисуй предмет.



а) Не ...



★ б) Не красный, не круглый

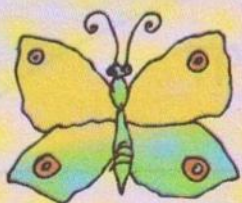
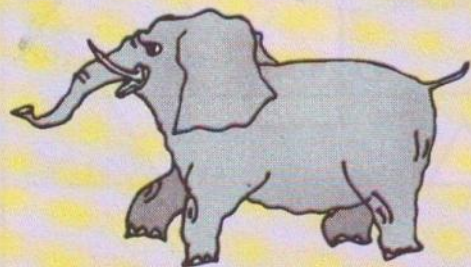


8



Обведи того, кого загадали:

«Не зверь, не птица, не жёлтый, не зелёный».



У тебя есть игрушки:



и цвета:



Нарисуй для каждого случая игрушку.

а)



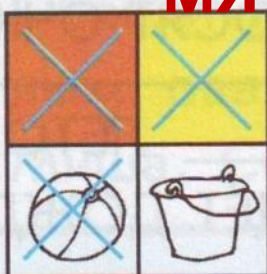
**красный  
мяч**

б)



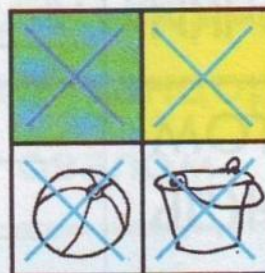
**жёлтый мяч**

в)



**зелёное  
ведро**

г)



**красная  
лопатка**



Если высказывание содержит одно из этих слов, то какое слово будет у его отрицания?

|           |                                    |
|-----------|------------------------------------|
| ВСЕГДА    | <u>не всегда, иногда, изредка,</u> |
| НЕКОТОРЫЕ | <u>все, никакие</u>                |
| НИКОГДА   | <u>иногда, не всегда, изредка,</u> |
| ВСЕ       | <u>никогда, некоторые, никакие</u> |
| ИНОГДА    | <u>всегда, никогда</u>             |



Напиши высказывания, противоположные по смыслу.

а) Лена умеет кататься на коньках.

**Лена не умеет кататься на коньках.**

б) Алёша не любит мороженое.

**Алёша любит мороженое.**

★ в) Все птицы летают.

**Не все птицы летают.**

★ г) Ученики всегда получают «пятёрки».

**Ученики не всегда получают пятёрки.**

Составь пары противоположных по смыслу высказываний и впиши пропущенные слова.

ИСТИНА

ЛОЖЬ

**Некоторые** люди  
не носят очки

**Все** люди  
носят очки

**Иногда** летом  
идёт дождь

**Всегда** летом  
идёт дождь

**Все** рыбы  
умеют плавать

**Не все** рыбы  
умеют плавать



# Домашняя

## работа

24

Замени высказывание «Здесь нет круглых предметов» на противоположное по смыслу и нарисуй картинку.



# ИСТОЧНИК

<http://anapatour.ru/tofeed/imgs/62172-yarkiy-shablon-dlya-prezentacii.jpg> - фон

[http://content.schools.by/igovka/library/05\\_02\\_4.jpg](http://content.schools.by/igovka/library/05_02_4.jpg) - ученик

[http://ayamama.ru/wp-content/uploads/2014/08/wpid-razvivayuschie-skazki-dlya-detey-3-8-let\\_i\\_1.jpg](http://ayamama.ru/wp-content/uploads/2014/08/wpid-razvivayuschie-skazki-dlya-detey-3-8-let_i_1.jpg) - мальчик с лупой

[http://kita.com.ua/uploads/tiny\\_mce/loading/th\\_97e197b93daea72d422d85863882e7e0.jpg](http://kita.com.ua/uploads/tiny_mce/loading/th_97e197b93daea72d422d85863882e7e0.jpg) - ЛИМОН

<http://www.graycell.ru/picture/big/myach3.jpg> МЯЧ

[http://youshop.phununet.com/imagesSP/Thumbnail/20139/\[2509201315114405068\].jpg](http://youshop.phununet.com/imagesSP/Thumbnail/20139/[2509201315114405068].jpg) - груша

<http://img3.proshkolu.ru/content/media/pic/std/2000000/1899000/1898515-ddc81a8fe392a07e.png> - ученик задумался

<http://yandex.planyspexa.tk/attachments/Image/school21099.png> - ученица

[http://cs5589.vk.me/u7800894/-1/x\\_9d6b883e.jpg](http://cs5589.vk.me/u7800894/-1/x_9d6b883e.jpg) - мальчик с книгой