



Знакомство с компьютер

Информатика стр.22- 25

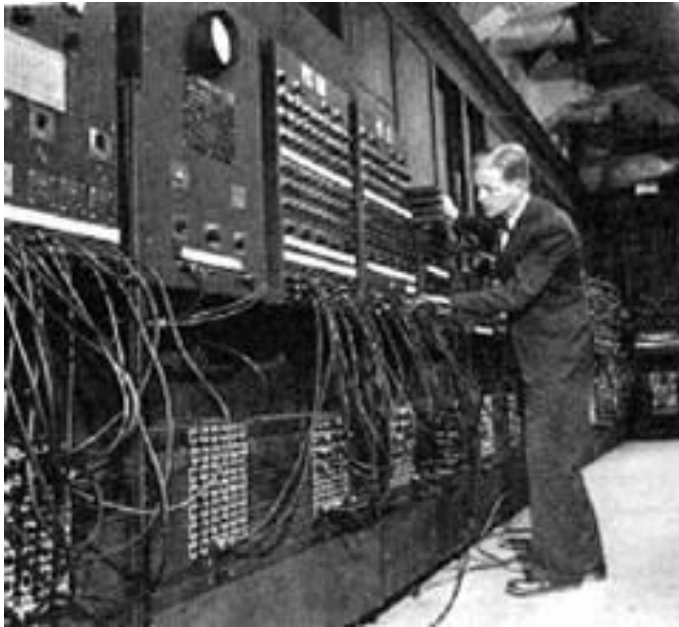
На протяжении всей истории чел  
создавал приспособления,
помогающие ему в работе и в быту.

И вот в XX веке человек создал
замечательную вещь, грандиозное
изобретение. Это компьютер!

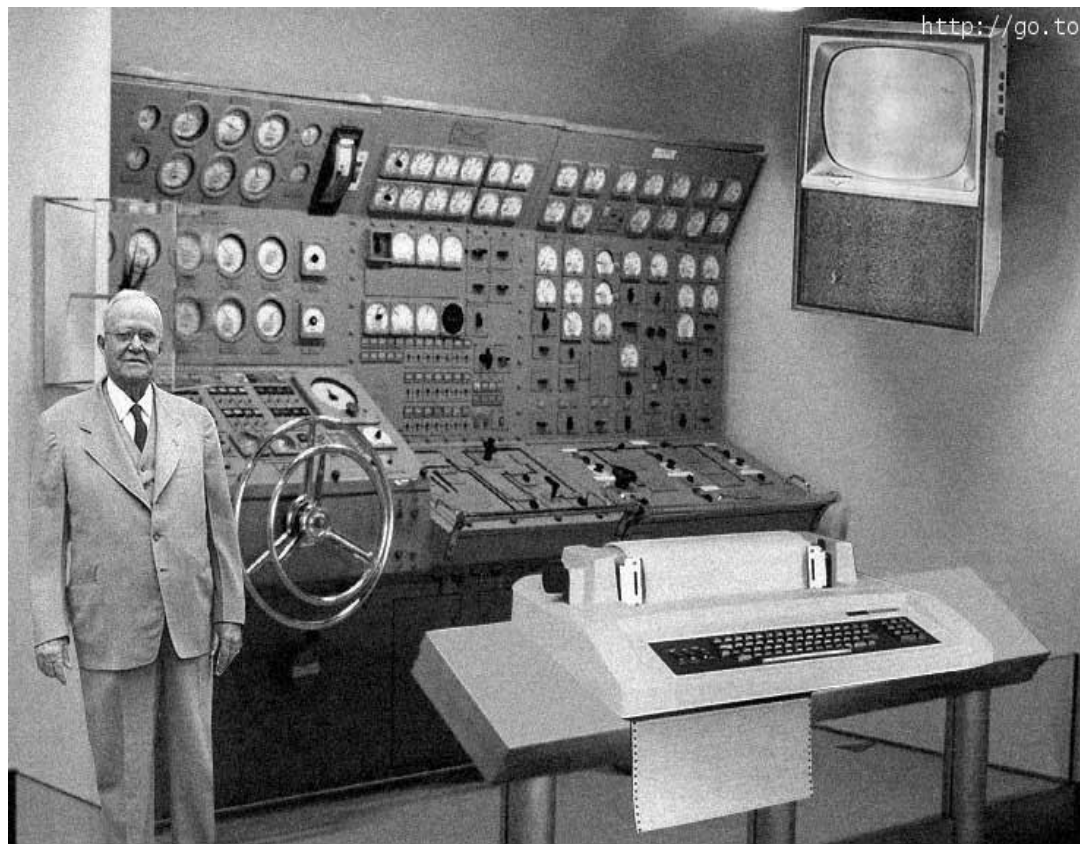


Возникновение компьютеров

Первые компьютеры



1946 год

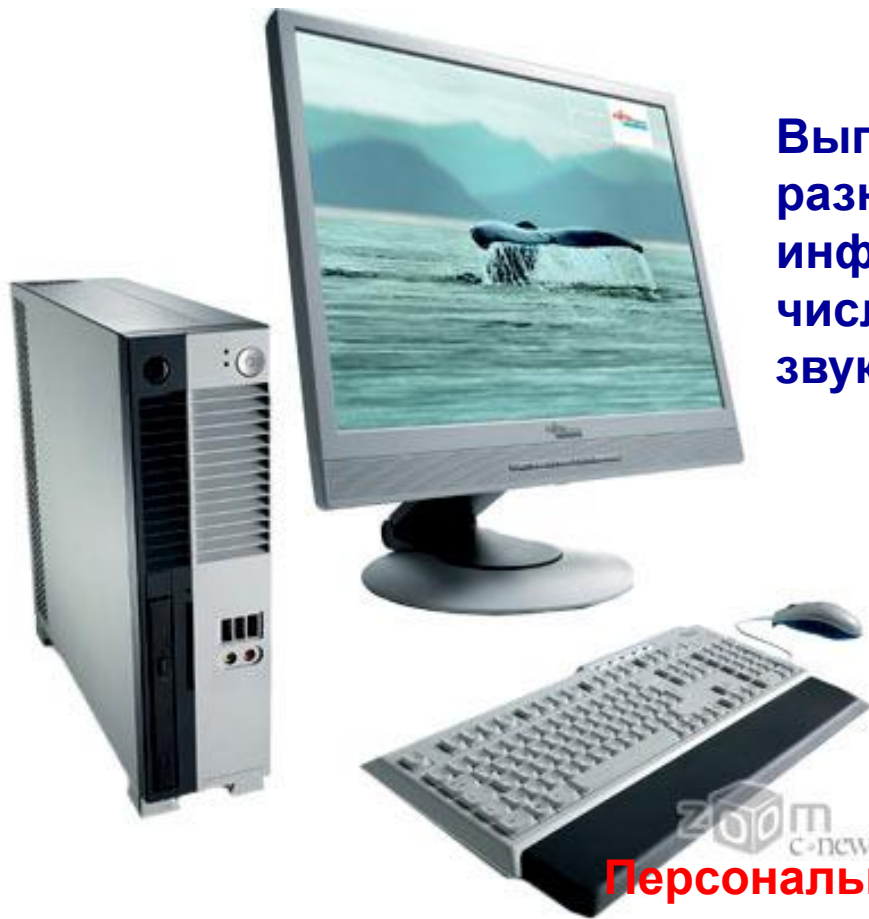


Помогали человеку
решать задачи,
требующие сложных
вычислений

Электронно - вычислительная машина

ЭВМ

Современный компьютер



Выполняет самые разнообразные действия с информацией (с текстами, с числами, рисунками, чертежами, звуками)

Персональный компьютер (ПК)



Из чего состоит компьютер?

- Системный блок
- Монитор
- Клавиатура
- Мышь
- Колонки
- Принтер
- Сканер
- другие устройства

Основные составляющие компьютера

Системный блок



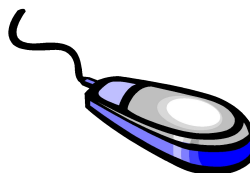
Монитор



Клавиатура



Мышь



Системный блок

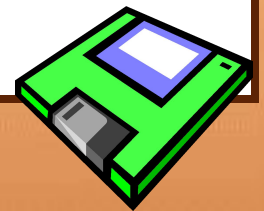
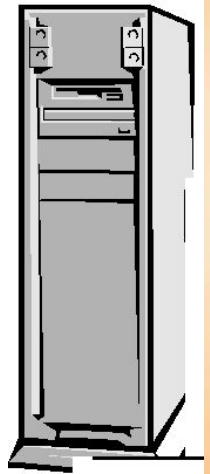
Системный блок – основной компонент любого персонального компьютера. В его металлическом корпусе заключены главные элементы ЭВМ. Именно в нем находится материнская плата, на которой располагается сердце любого компьютера - процессор и оперативная память.

Системный блок предназначен для обработки информации и управления работой всех устройств компьютера.

На лицевой панели системного блока находится:

- Флоппи - дисковод
- CD – ROM
- Две кнопки: POWER (питание), RESET (кнопка экстренной перезагрузки ПК в случае «зависания»)

Флоппи - дисковод и CD – ROM - используют для считывания информации.



Дисплей (МОНИТОР)



Дисплей - устройство, которое имеет экран.

Дисплей предназначен для вывода на экран
текстовой и графической информации.



Клавиатура

Это устройство имеющее клавиши, оно предназначено для ввода текстовой информации.

С помощью клавиатуры мы вводим алфавитно – цифровые данные и управляем работой компьютера.

Мышь



Мышь -самое простое устройство для работы с компьютером и служит для ввода информации. Мыши бывают 2 и более кнопочные. Самая главная – левая кнопка, служит для запуска программ, активизации меню, выделения объектов. Правая кнопка – служит для вызова вспомогательных меню объекта. Средняя кнопка используется крайне редко.

Дополнительные составляющие компьютера

(устройства для вывода информации)

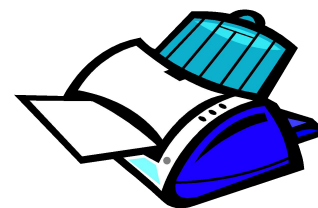
Принтер – печать

Сканер – видеть, считывать информацию с листа бумаги или слайда.

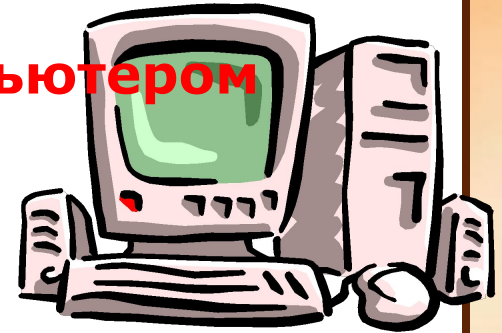
Модем – связь

Цифровая фотокамера – видеть

Колонки , микрофон –говорить, слышать.



Техника безопасности при работе с компьютером



Запрещается:

1. ТРОГАТЬ РАЗЪЕМЫ СОЕДИНИТЕЛЬНЫХ КАБЕЛЕЙ.
2. ПРИКАСАТЬСЯ К ПИТАЮЩИМ ПРОВОДАМ И УСТРОЙСТВАМ ЗАЗЕМЛЕНИЯ.
3. ПРИКАСАТЬСЯ К ТЫЛЬНОЙ СТОРОНЕ МОНИТОРА, КЛАВИАТУРЫ, К ЭКРАНУ.
4. ВКЛЮЧАТЬ И ОТКЛЮЧАТЬ АППАРАТУРУ БЕЗ РАЗРЕШЕНИЯ УЧИТЕЛЯ.
5. КЛАСТЬ НА МОНИТОР И КЛАВИАТУРУ КНИГИ И ТЕТРАДИ
6. РАБОТАТЬ ВЛАЖНЫМИ РУКАМИ И ВО ВЛАЖНОЙ ОДЕЖДЕ.
7. САМИМ РЕМОНТИРОВАТЬ ИСПОРЧЕННУЮ АППАРАТУРУ.