



# Работа на тему «Урок Photoshop»

11 класса «А»  
школы №329  
Кручининой Юлией

**Photoshop**-программа, которая позволяет корректировать и изменять фотографии на экране компьютера, -умудрилась пробить путь к сердцам миллионов самый разных пользователей. В чем же секрет популярности? Во-первых, когда вы работаете в Photoshop, вам не приходится создавать изображения с нуля: вы просто редактируете готовые фотографии. Во-вторых, стоит вам заинтересоваться программой, и она не отпустит вас: в ней столько возможностей, что не всякая другая ей составит конкуренцию.

# Итак, приступим к урокам...

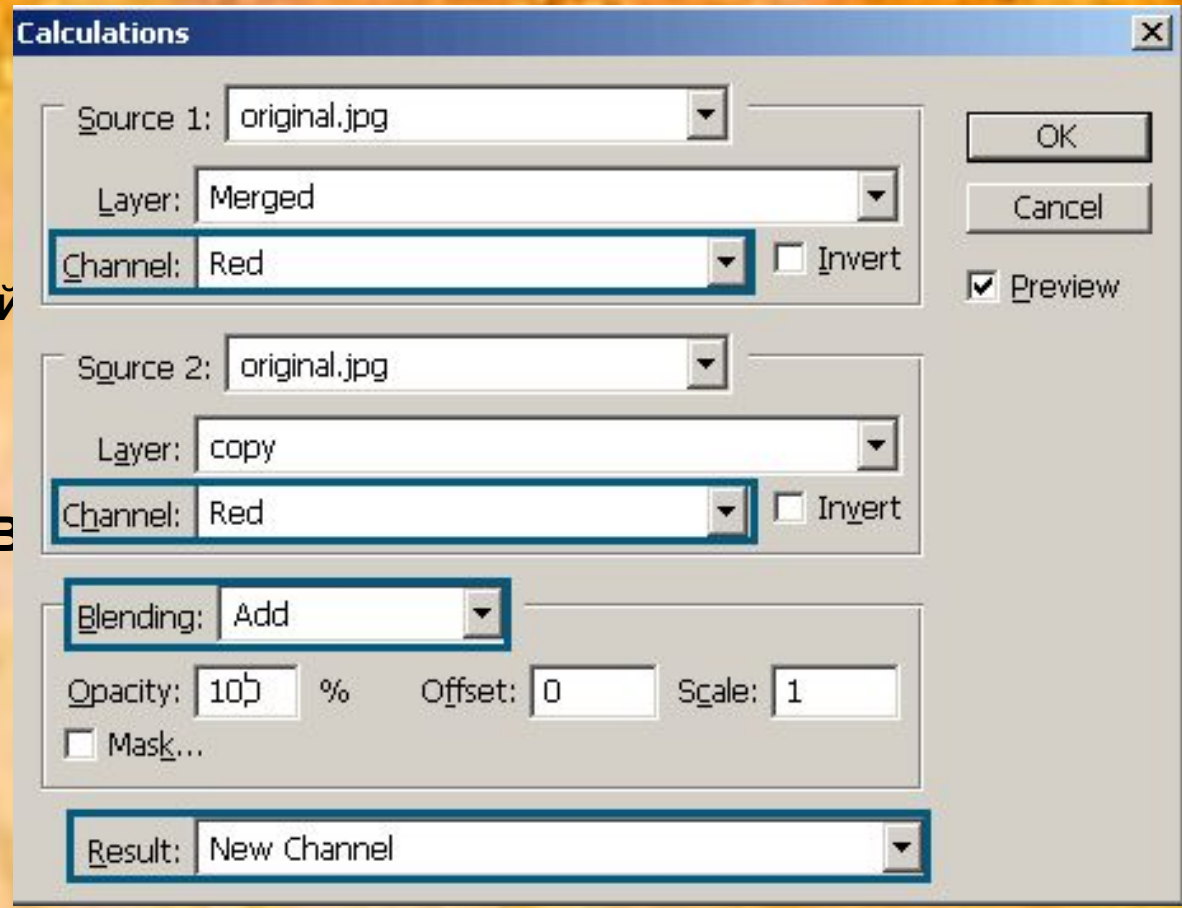
- **» Из брюнетки в блондинку,  
обработка фото**





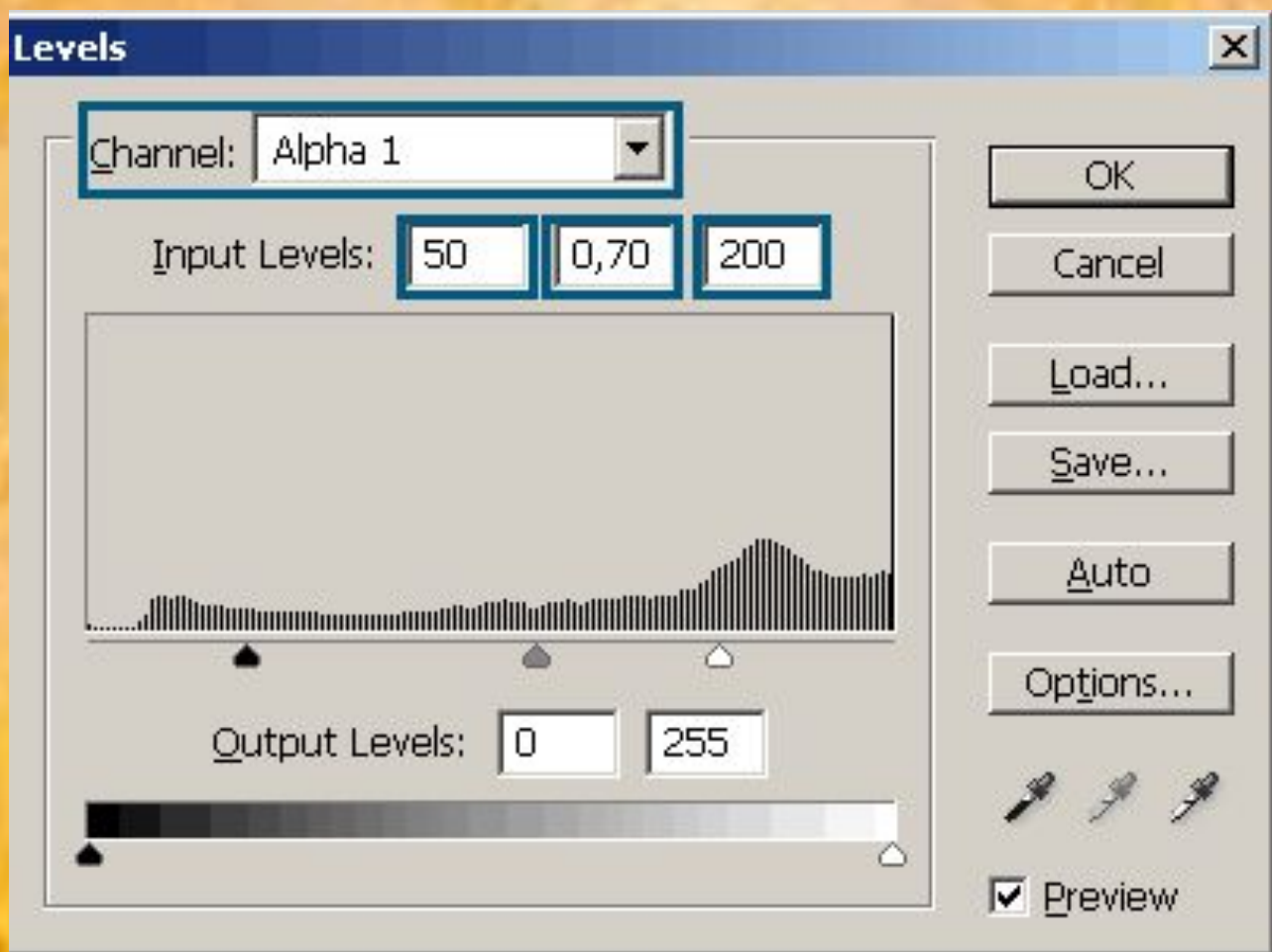
Изменение цвета цвета волос - очень легкая работа. Немного поиграли с Hue/Saturation и опаньки! волосы любого цвета радуги. А если мы хотим из брюнетки(брюнета) сделать блондинку(блондина),ничего у нас не получится. Цвет будет не реалистичным да и качество фото будет желать лучшего. В этом уроке мы используем несколько методов для изменение цвета волос и после чего, вы узнаете как сделать темные волосы светлыми.

1. Открываем нужную фотографию (Ctrl+O)
2. Копируем Background, нажав Ctrl+J. Называем слой "copy".
3. Это один из самых важных шагов этого урока. В этом шаге мы должны "извлечь" волосы. Для этого есть много методов (Select color, Extract filter фотошопа, каналы....), всё зависит от фотографии. Я предлагаю использовать каналы. Для этого идем Image>Calculations. Выставляем настройки, как на скриншоте:





Если вы откроете вкладку с каналами, то увидите, что у вас появился новый канал Alpha 1. Кликните на него и нажмите Ctrl+L. Выставьте следующие настройки:



Возьмем Brush Tool, белый цвет и закрасиваем все, кроме волос. Это очень кропотливый шаг, будьте как можно более аккуратными. Вот мой результат:



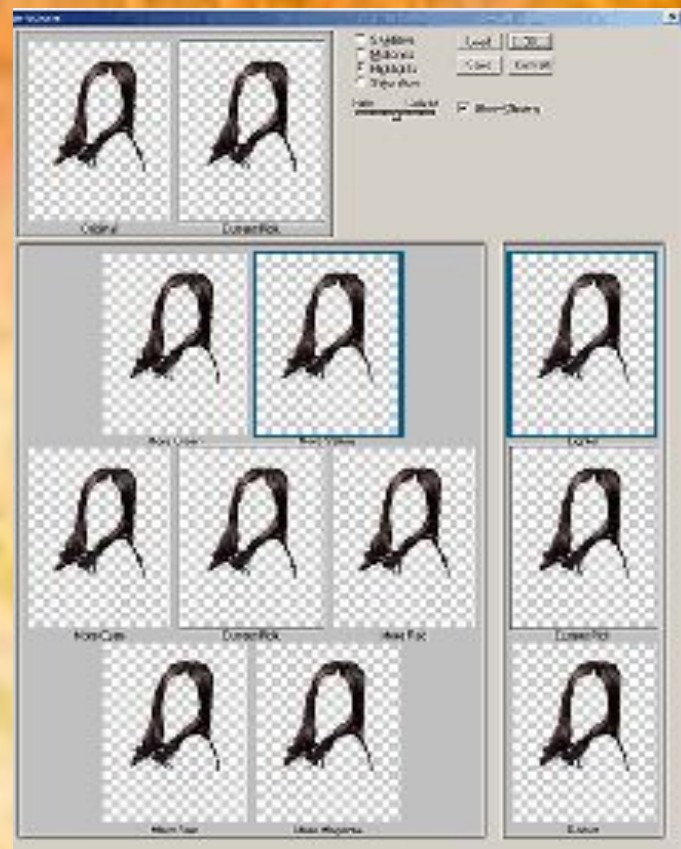
. Теперь, когда мы выделили наши волосы, пришло время придать им цвет. Ctrl+левой кнопкой мыши по каналу Alpha 1. Выберите RGB channel и перейдите на вкладку слоев. Выберите слой "copy", идите в Select - Inverse, нажмите Ctrl+J, чтобы скопировать выделение на новый слой. Назовите слой "hair".

5. Немножко  
"размоем" волосы.  
Filter>Blur>Gaussian  
Blur. Настройки, как  
на скриншоте:





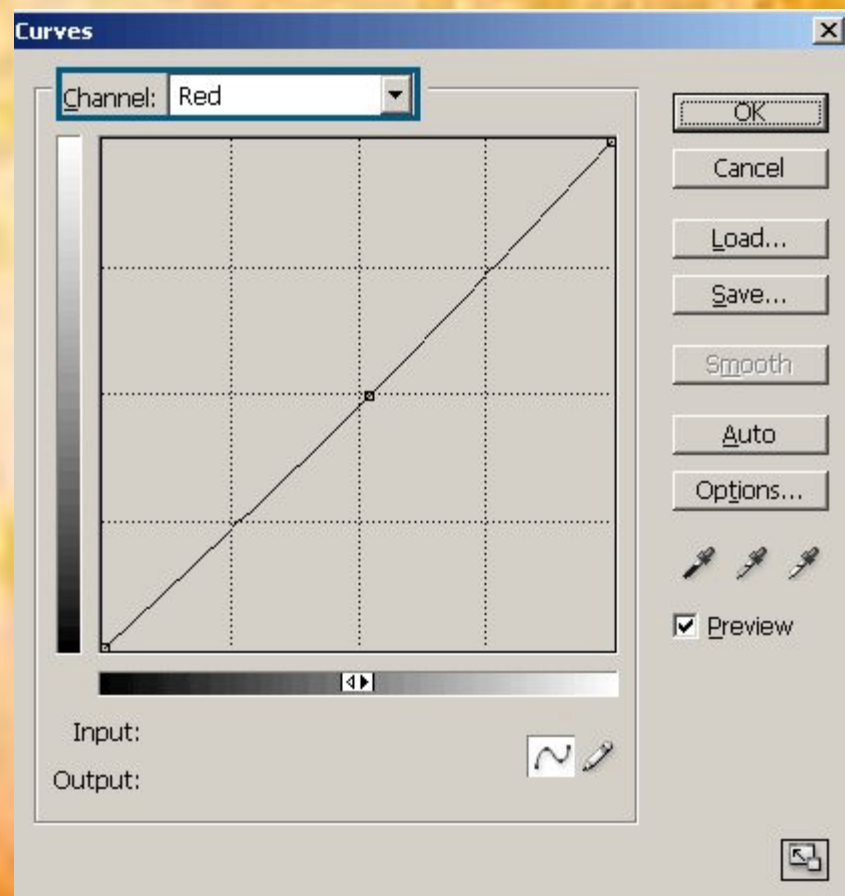
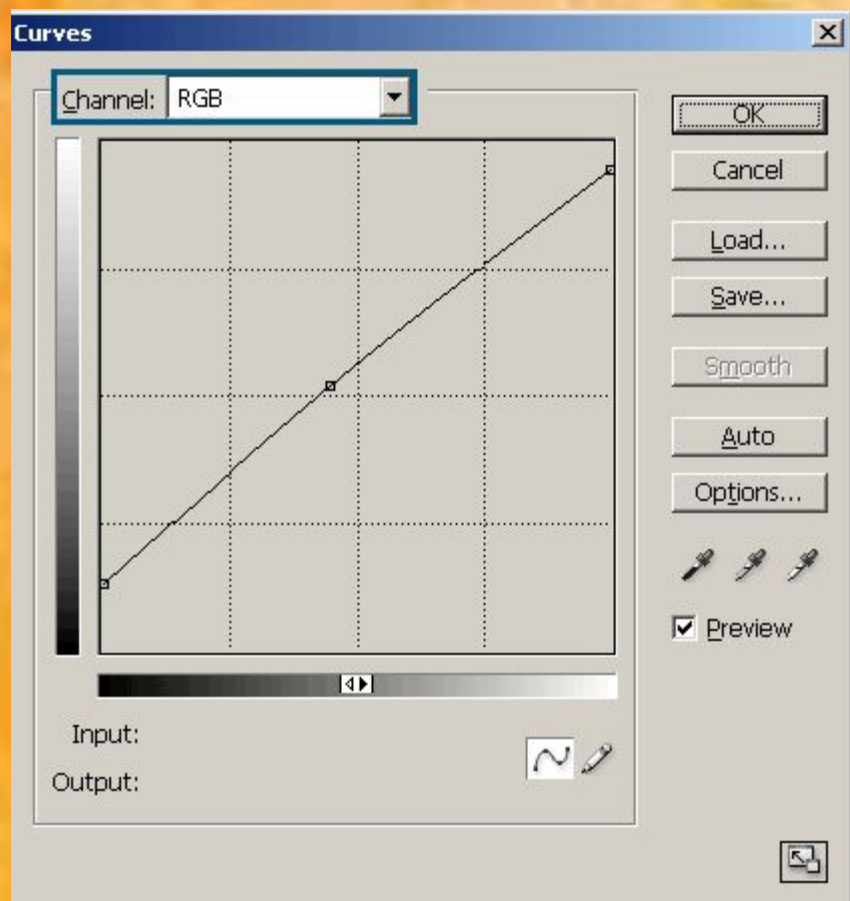
- 6. Придадим волосам цвет.  
Image>Adjustments>Variations.  
В этом окне нас будут интересовать только More Yellow и Lighter.



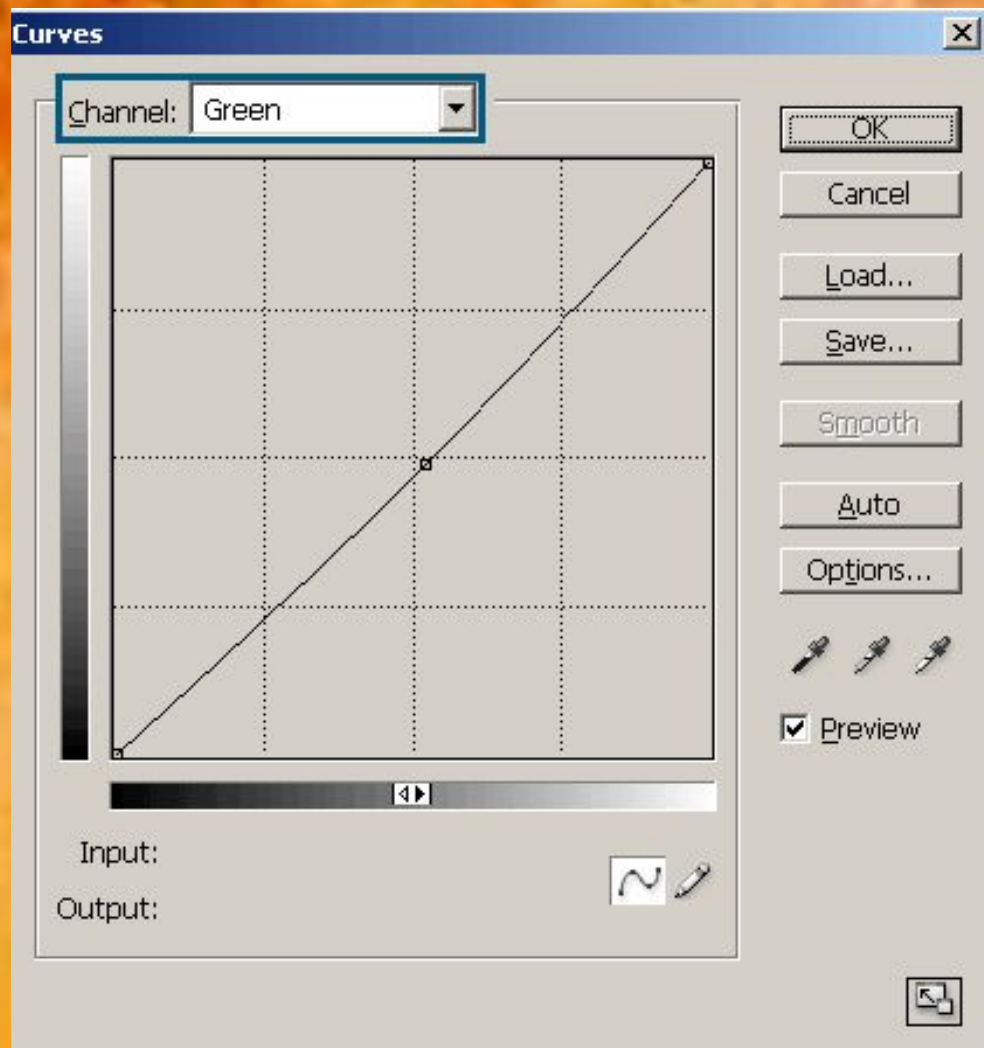
Кликните на Shadows и два клика на More Yellow и два клика на Lighter. Теперь выбираем Midtones. Так же два клика на More Yellow и на Lighter. Highlights.

Два клика на More Yellow и на Lighter. Меняем Blending mode для слоя "hair" на Screen и изменяем opacity где-то на 80%.

7. Кликаем на Create new adjustment layer (внизу панели слоев кружочек, наполовину черный-наполовину белый). Выбираем Curves. Нажимаем ОК. Правый клик по слою с Curves, выбираем Clipping mask. Для Curves устанавливаем следующие настройки:







Затем  
поменяйте  
Blending mode на  
Vivid Light и  
opacity на 40%



8. Возьмите Blur Tool и немного поразмывайте кончики волос, чтобы они выглядели натуральнее. Вот результат:



А теперь небольшой урок для  
прекрасной половины  
человечества =)

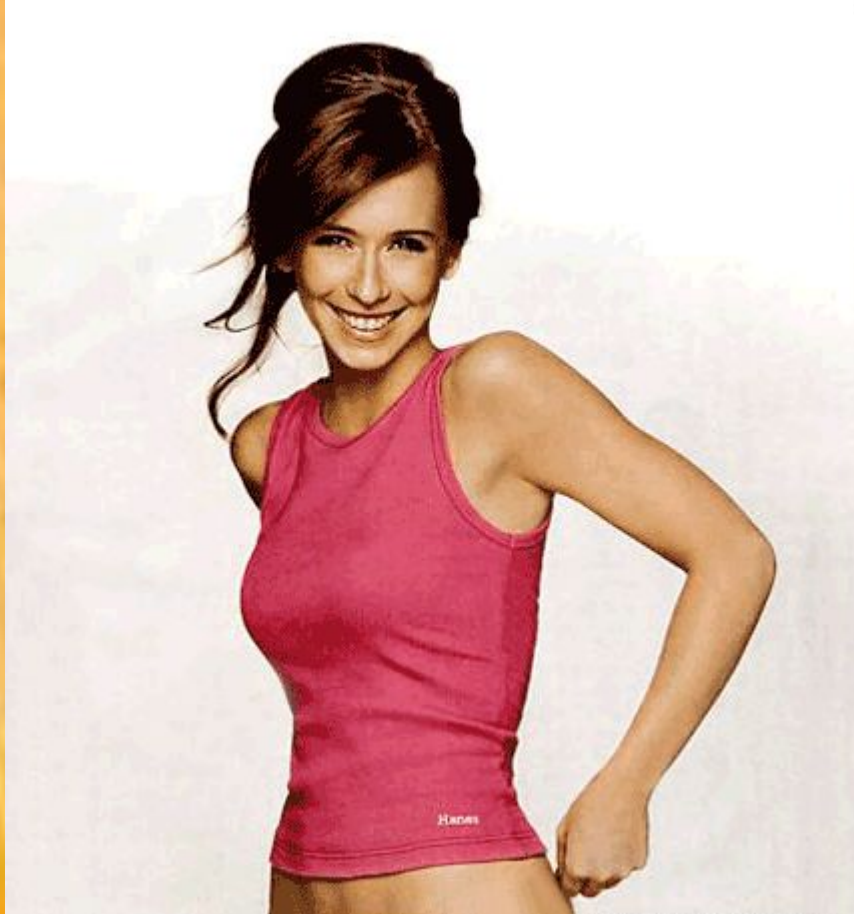
С этим методом теперь Вы можете  
иметь грудь, которую Вы хотите.

Только одним щелчком мыши.

Хорошо, возможно не одним  
щелчком, но по крайней мере это  
более дешево и быстро, чем делать  
пластическую операцию

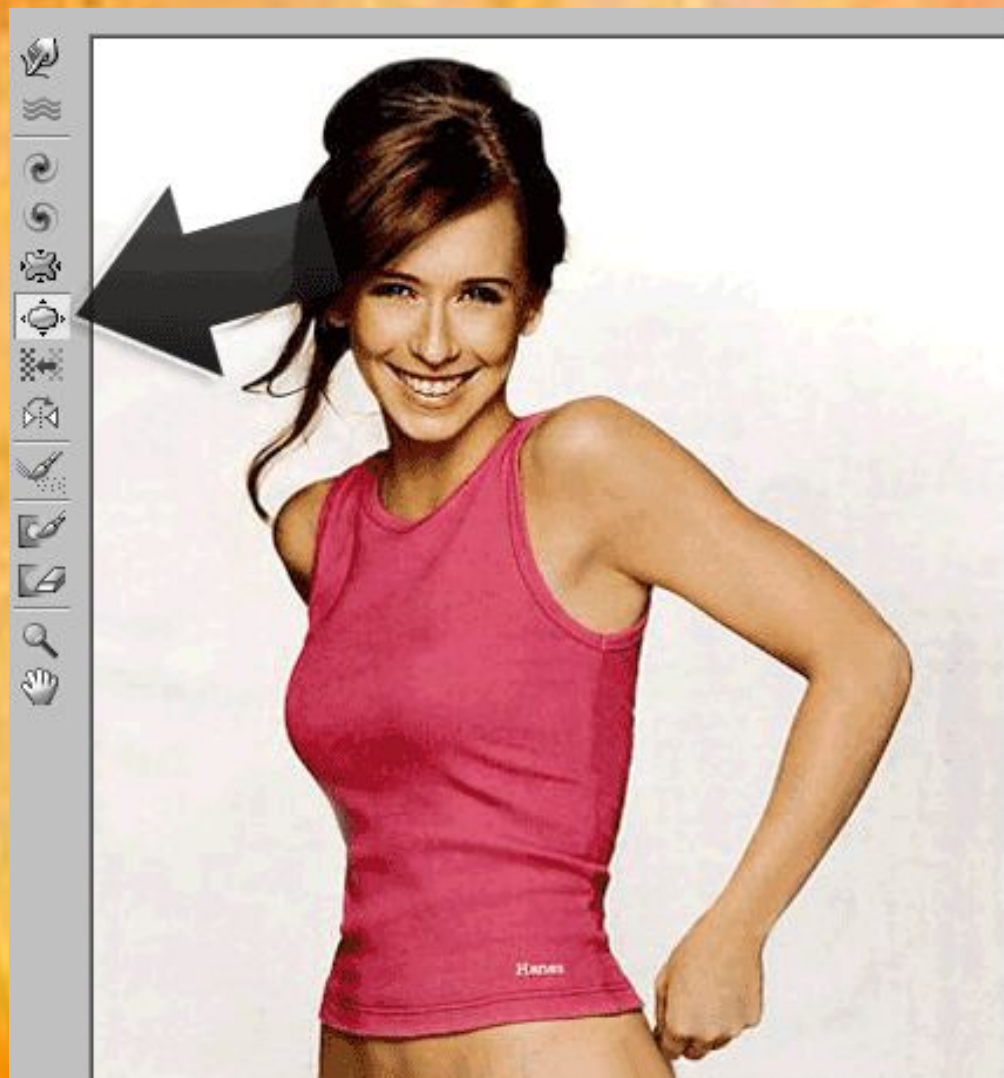


1 Откройте ваше изображение - свое, или кого-нибудь, кому Вы хотите применить этот эффект.  
Вот, смотрите, Дженнифер Лав имела маленькую грудь, и уже увеличила ее.

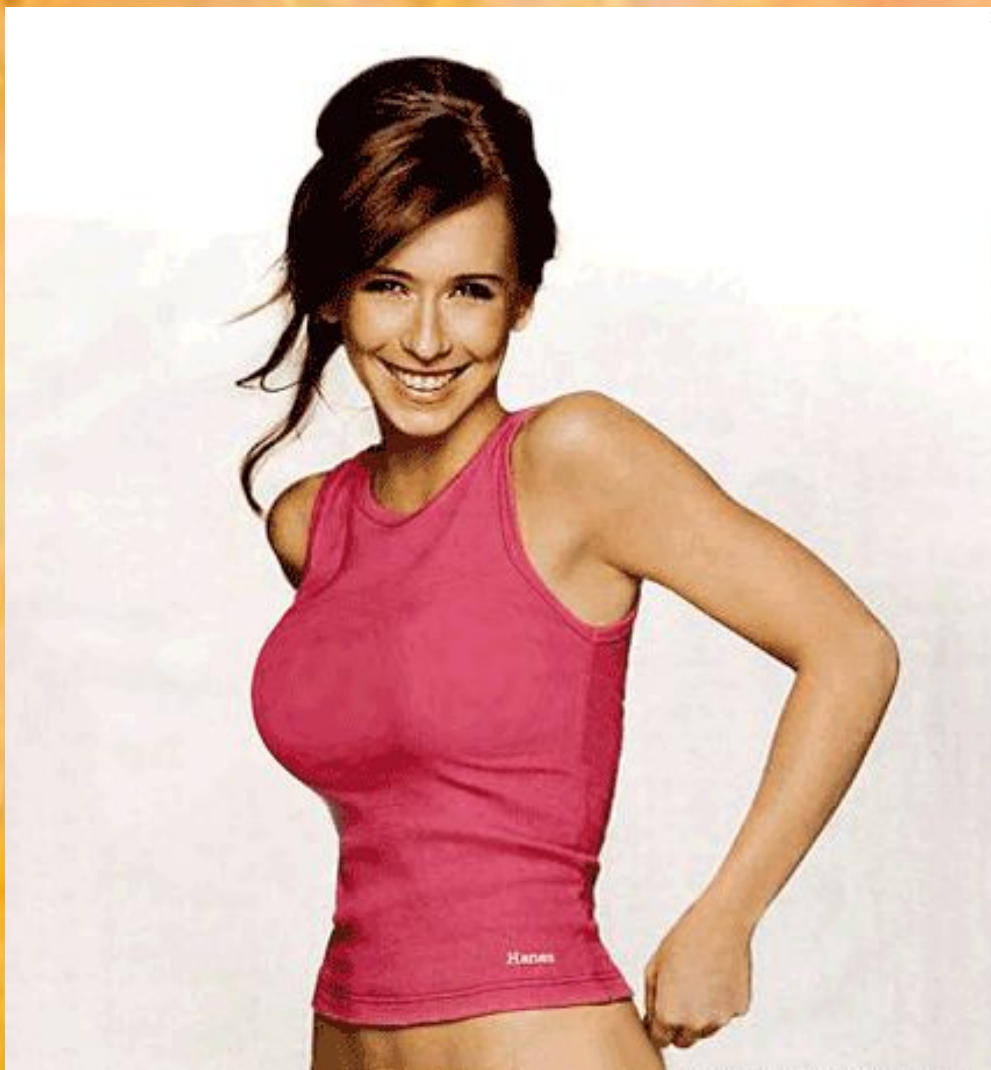




2 Идите в Filter>Liquify и выберите опцию Bloat Tool и подходящий размер кисти

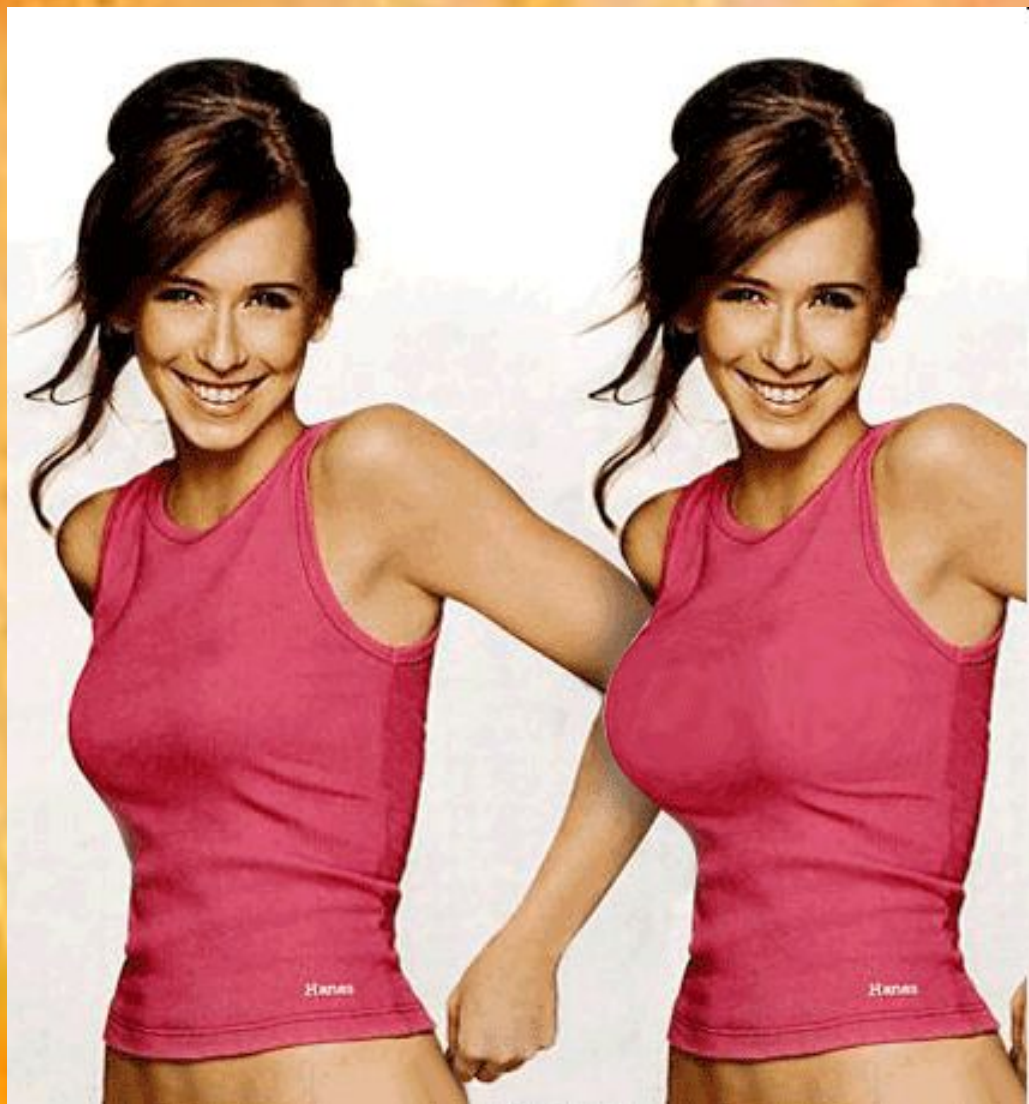


3 И Вы имеете ... огромную грудь!





4 Для тех, кто не замечал различие .. взгляните на это:





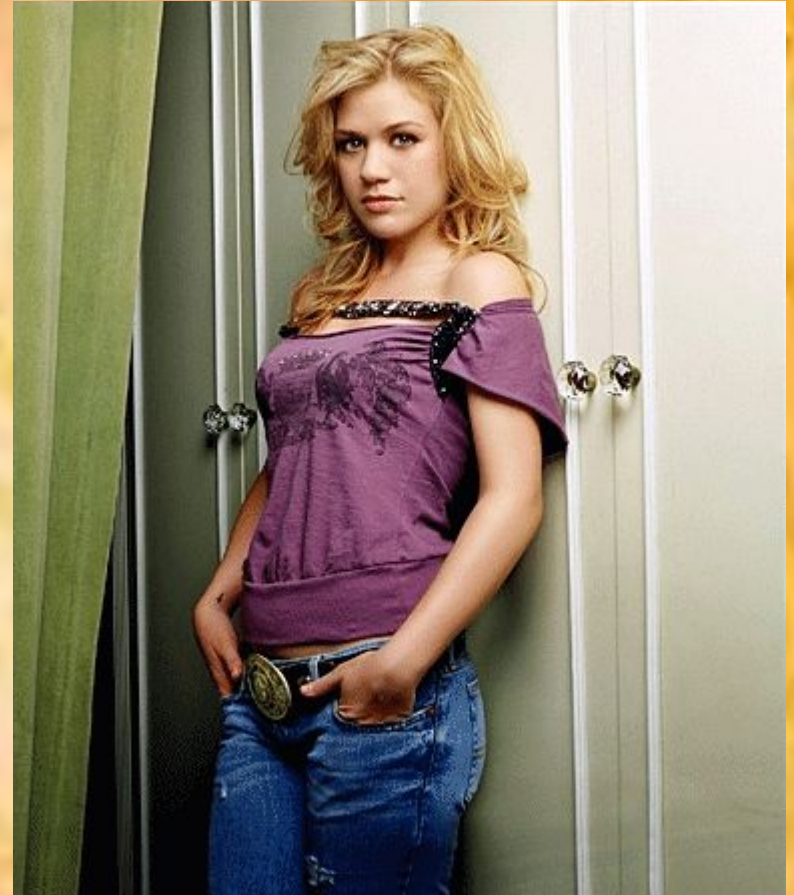
Если вы сделали неверный шаг, то всегда можно вернуться на исходную позицию, используя Reconstruct Tool (второй сверху в панели инструментов), либо Reconstruct Option - кнопка Reconstruct отменяет действия пошагово, а Restore All возвращает изображение к оригиналу

Так же вам может пригодиться инструмент Freeze Mask Tool, - маска, чтобы "заморозить" места, которых не должны касаться изменения. И Thaw Mask Tool - снять маску.

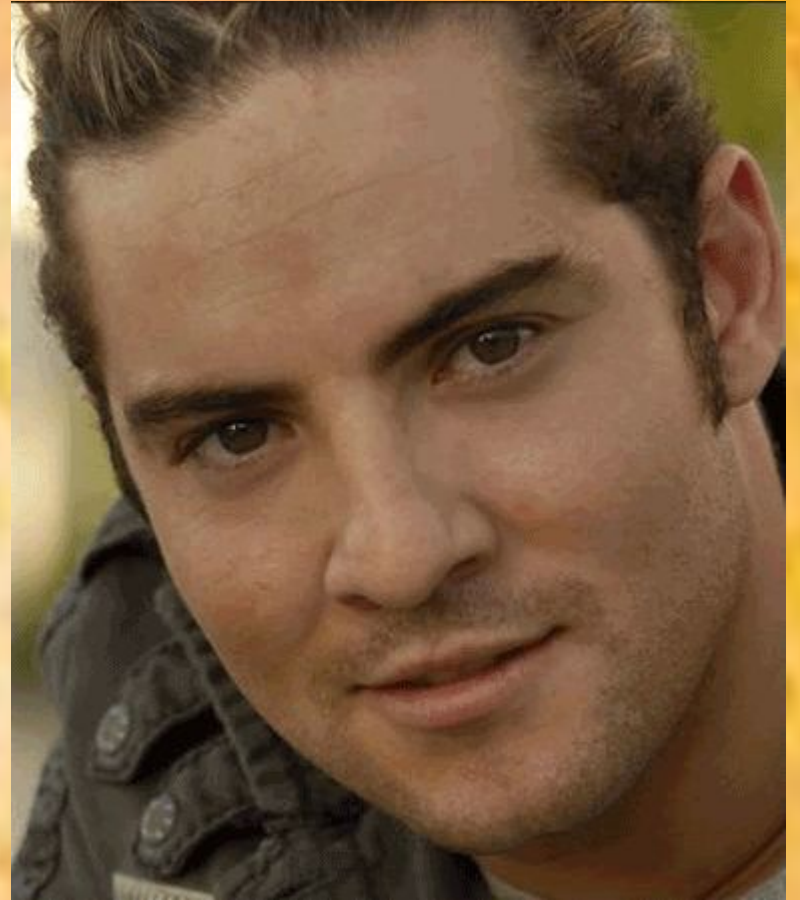
А теперь рассмотрим несколько ярких примеров фотографий, где применили программу **Photoshop**











**Спасибо за внимание и  
Творческих успехов в работе!**