

UseCase диаграмма

***Понятие Use Case диаграмма;
Назначение;
Элементы UseCase диаграммы***

**Для каждого UseCase должно
быть проведено
документирование потока
событий (краткое описание;
предусловия; основной поток
событий; альтернативные потоки
событий; потоки ошибок;
постусловия)**

UseCASE диаграмма

Use Case диаграмма описывает общую функциональность системы.

ПОЛЬЗОВАТЕЛИ
(для кого полезна Use Case диаграмма)

Менеджеры
проекта

Аналитики

Разработчики

Менеджеры
по качеству

ВСЕ, кого интересует система «в целом», изучая UseCase диаграммы могут получить представление о том, что система должна делать

Поскольку в общем случае *актер* всегда находится вне системы, его внутренняя структура никак не определяется. Для *актера* имеет значение только его внешнее представление, т.е. то, как он воспринимается со стороны системы.

Типы связей UseCase диаграмм

коммуникации
(communication)

UseCase □□
Actor

использования
(uses)

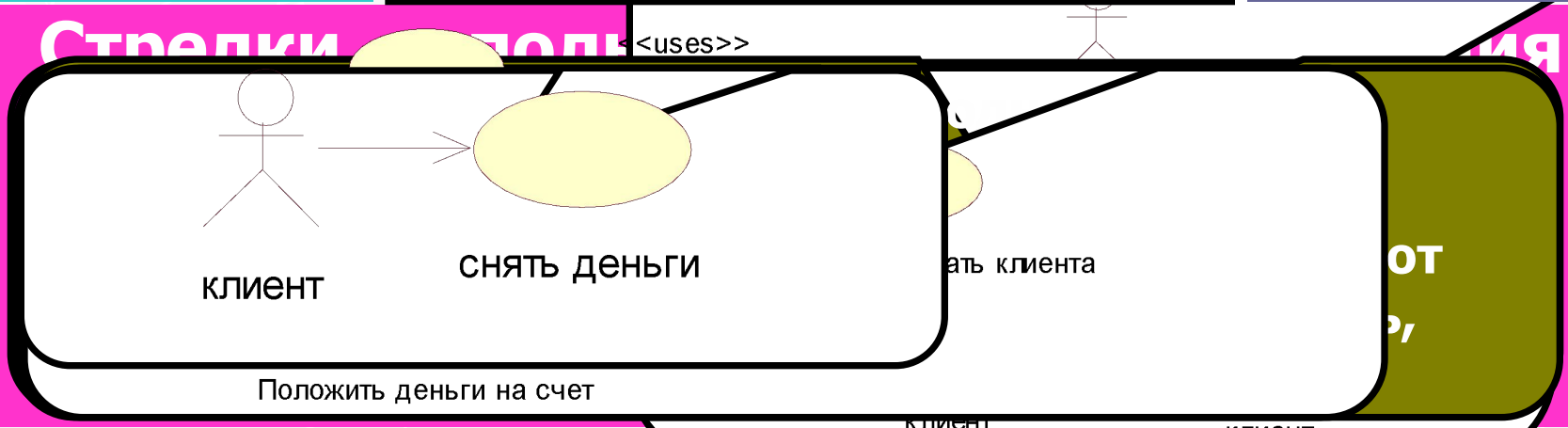
UseCase □□ UseCase

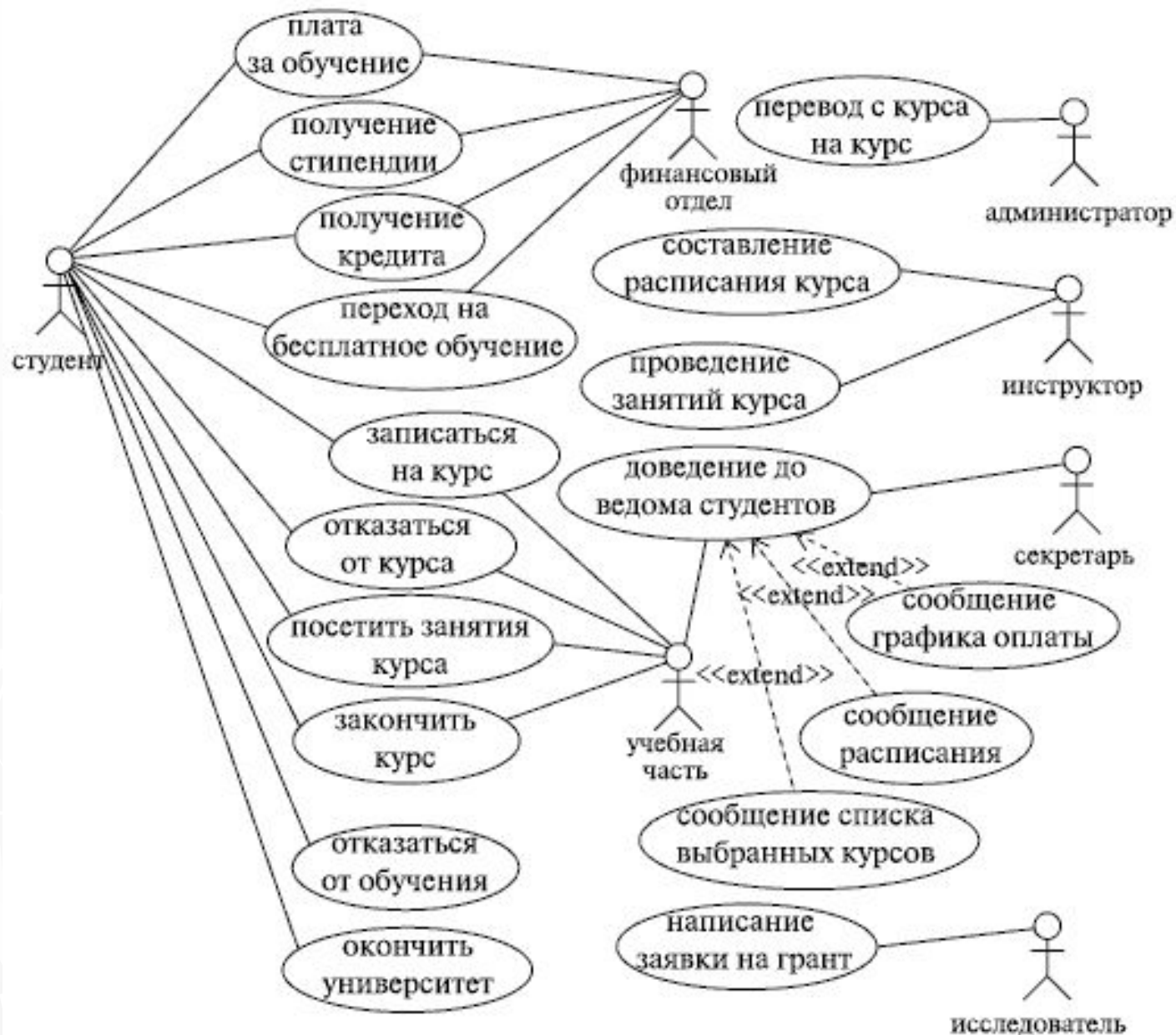
расширения
(extends)

UseCase □□ UseCase

Обобщения
действующего
лица (actor
generalization)

Actor □□ Actor





Диаграммы Последовательности

Диаграммы Последовательности (Sequence)

отражают поток событий, происходящих в рамках UseCase. Разработка диаграмм последовательности проводится на основе документации по UseCase.

Пример диаграммы последовательности снятия денег со счета через банковский автомат



Устройство
чтения
карточки

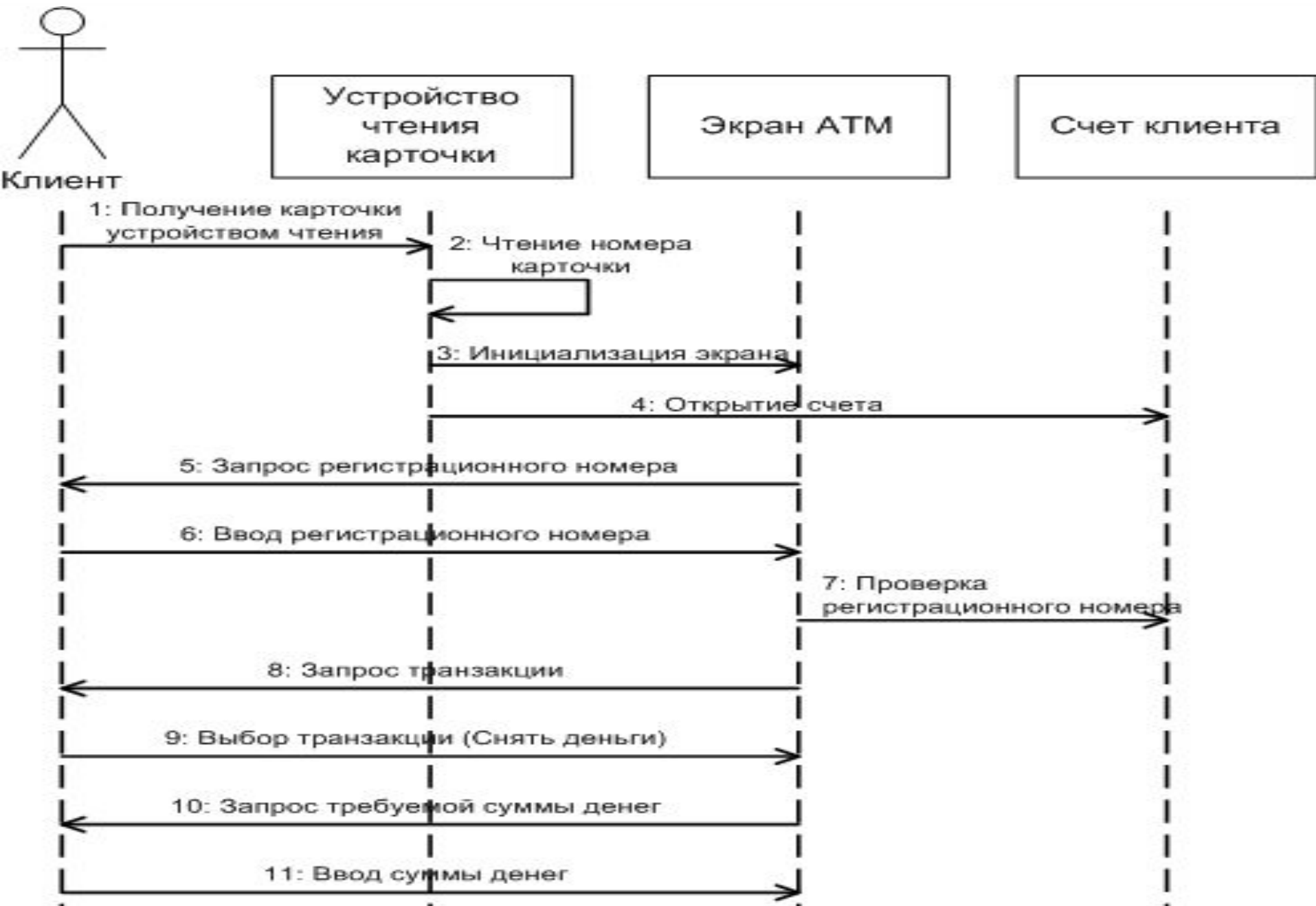
Экран АТМ

Счет клиента









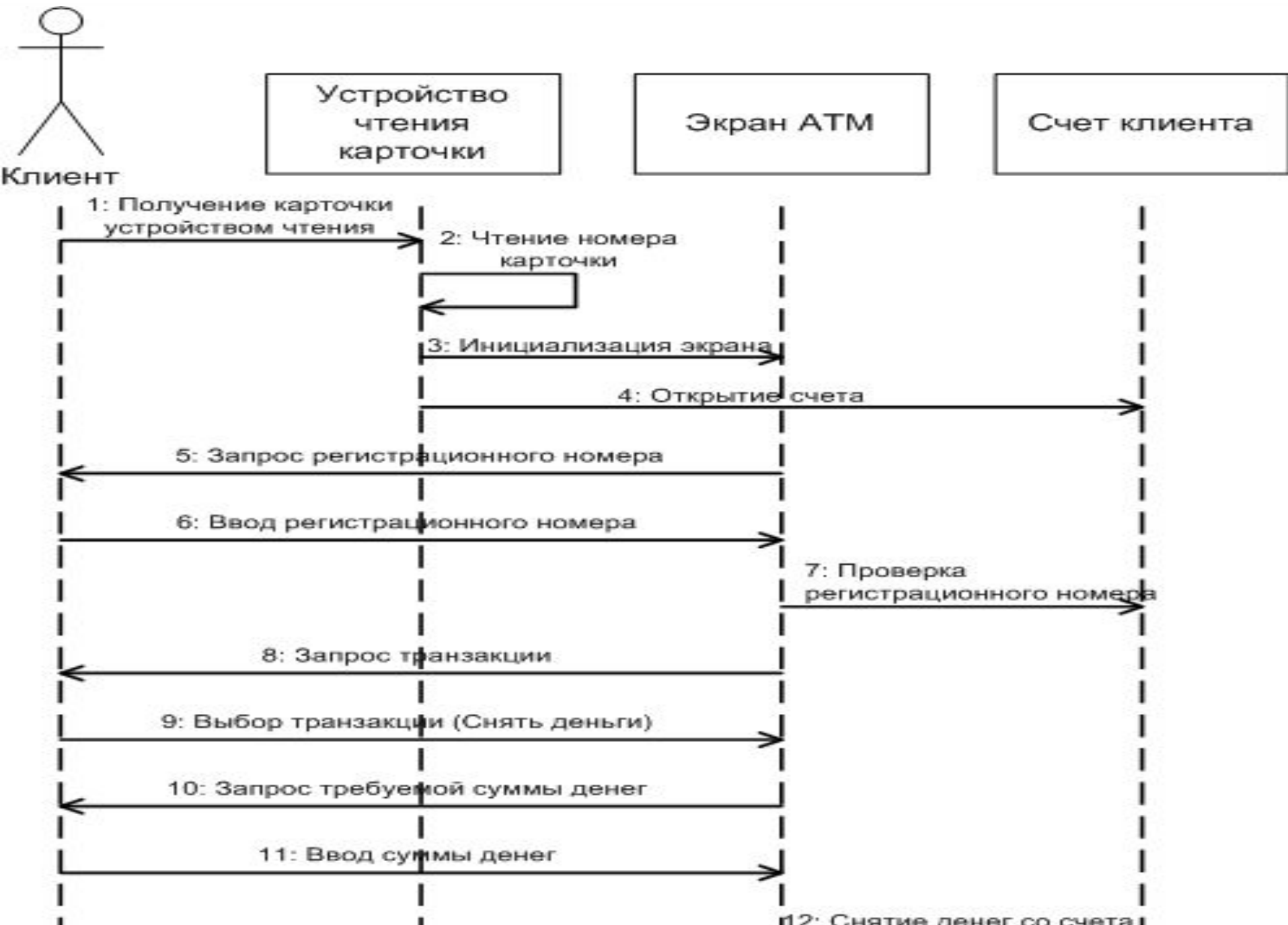


Диаграмма последовательности

диаграмма Последовательности иллюстрирует последовательность действий, реализующих вариант использования

Аналитики видят последовательность (поток) действий, разработчики — объекты, которые надо создать, и их операции. Специалисты по контролю качества поймут детали процесса и смогут разработать тесты для их проверки. Таким образом, диаграммы Последовательности полезны всем участникам проекта.

Задание

***1. Подготовить описание сценариев использования (Use Case) для системы;
(Рекомендуемое ПО: MS Visio)***

***2. Подготовить описание основных бизнес процессов (на выбор: BPMN, IDEF0).
(Рекомендуемое ПО: Bizagi Modeler
<https://www.bizagi.com>)***