



Установка Windows 7 на ноутбук с флеш накопителя.

Выполнил: студентка группы 11ПИ(б)Эк
Усачева Ксения
ГОУ ОГУ

Операционная система.

Операционная система(ОС) - это совокупность программ, обеспечивающая целостное функционирование компьютера и его устройств при взаимодействии с пользователем в процессе решения им различных информационных задач на компьютере.

Установка системы

- Традиционно перед установкой Windows Vista или Windows 7 нужно скопировать все важные данные с раздела, на который собираетесь устанавливать систему (обычно C:\), на другой раздел (D:\, например), на флешку или на другой компьютер. Не забываем также о документах, содержимом рабочего стола и программах. Если Windows 7 или Windows Vista будут устанавливаться второй системой по руководству Установка Windows 7 или Windows Vista второй системой на ноутбук с Windows XP, то можно обойтись без копирования документов так как не будет производиться форматирование раздела винчестера.

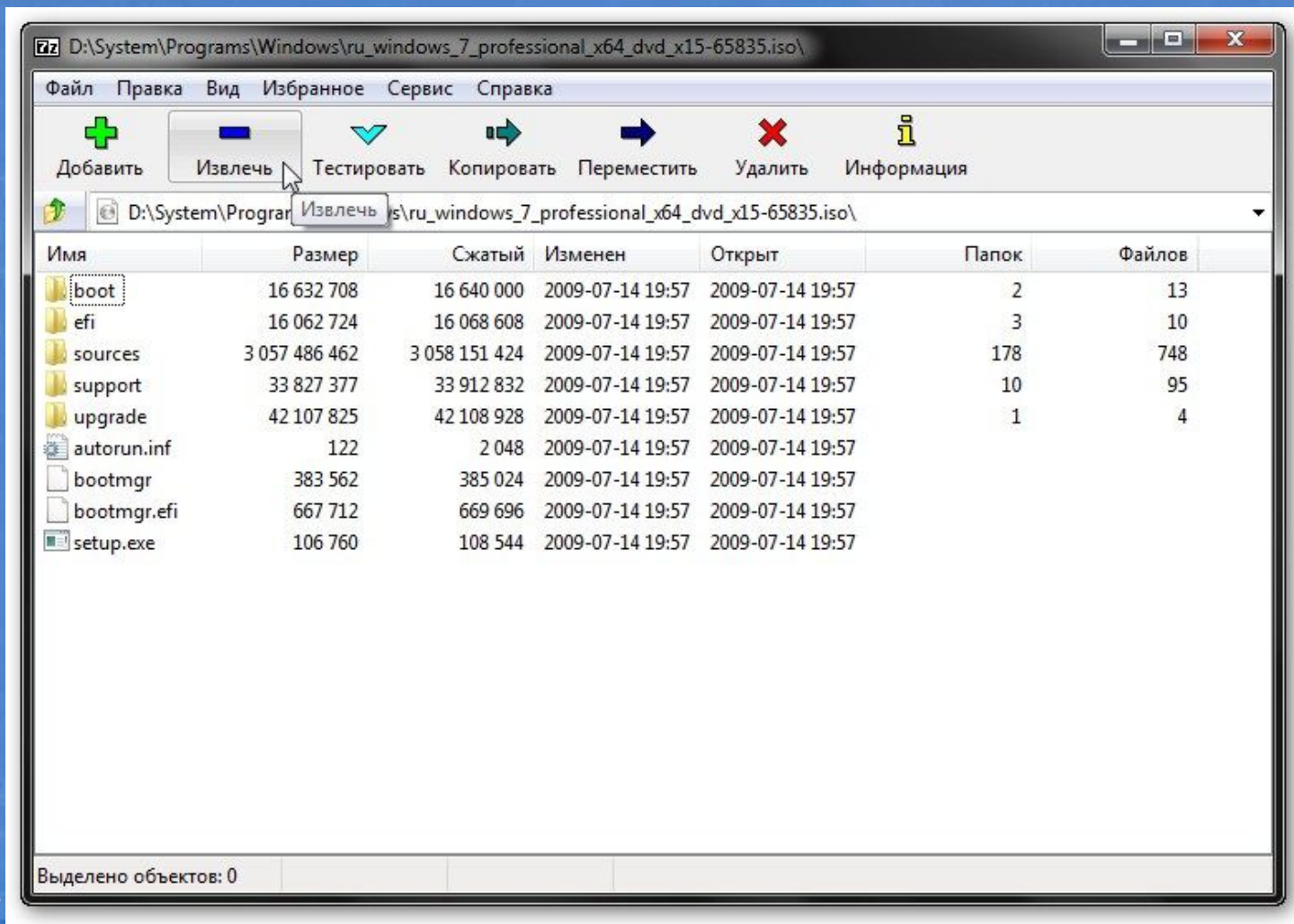
Установку Windows 7 можно условно разбить на такие основные операции:

- Запись Windows 7 на флешку или карту памяти;
 - Включение в BIOS загрузки с флешки или с карты памяти;
 - Непосредственная установка Windows 7 с флешки или карты памяти;
 - Поиск и установка необходимых драйверов и утилит.
-
- Приступим к подготовке флешки.

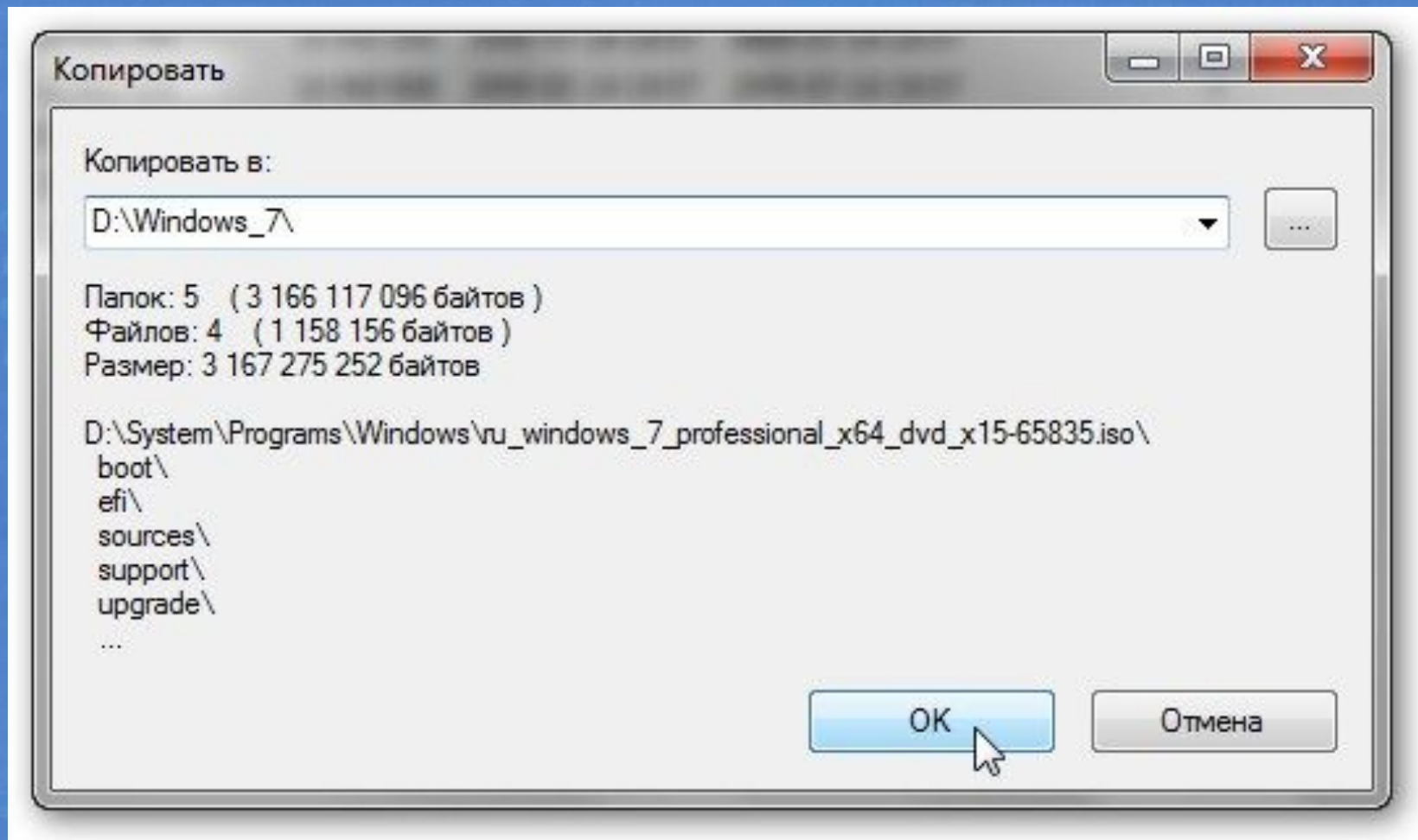
Подготовка флешки или карты памяти с Windows

- Для подготовки флешки или карты памяти с дистрибутивом Windows 7 нам понадобятся:
- Архив с нужными программами. Скачать его вы можете в сети интернет.
- Дистрибутив Windows 7 в виде образа с расширением .iso или просто записанная на диск Windows. Рекомендуется использовать чистые MSDN сборки Windows. Со всякими там Black Edition и прочими появление проблем при установке более чем вероятно;
- Флешка или карта памяти объемом 4 Гб и больше. Если у вас карта памяти, то рекомендуется использовать внешний USB-картридер. Это связано с тем, что не все ноутбуки способны корректно загружаться со встроенного картридера. Стоит отметить, что все содержимое флешки будет удалено. Поэтому нужно скопировать всю важную информацию на винчестер.

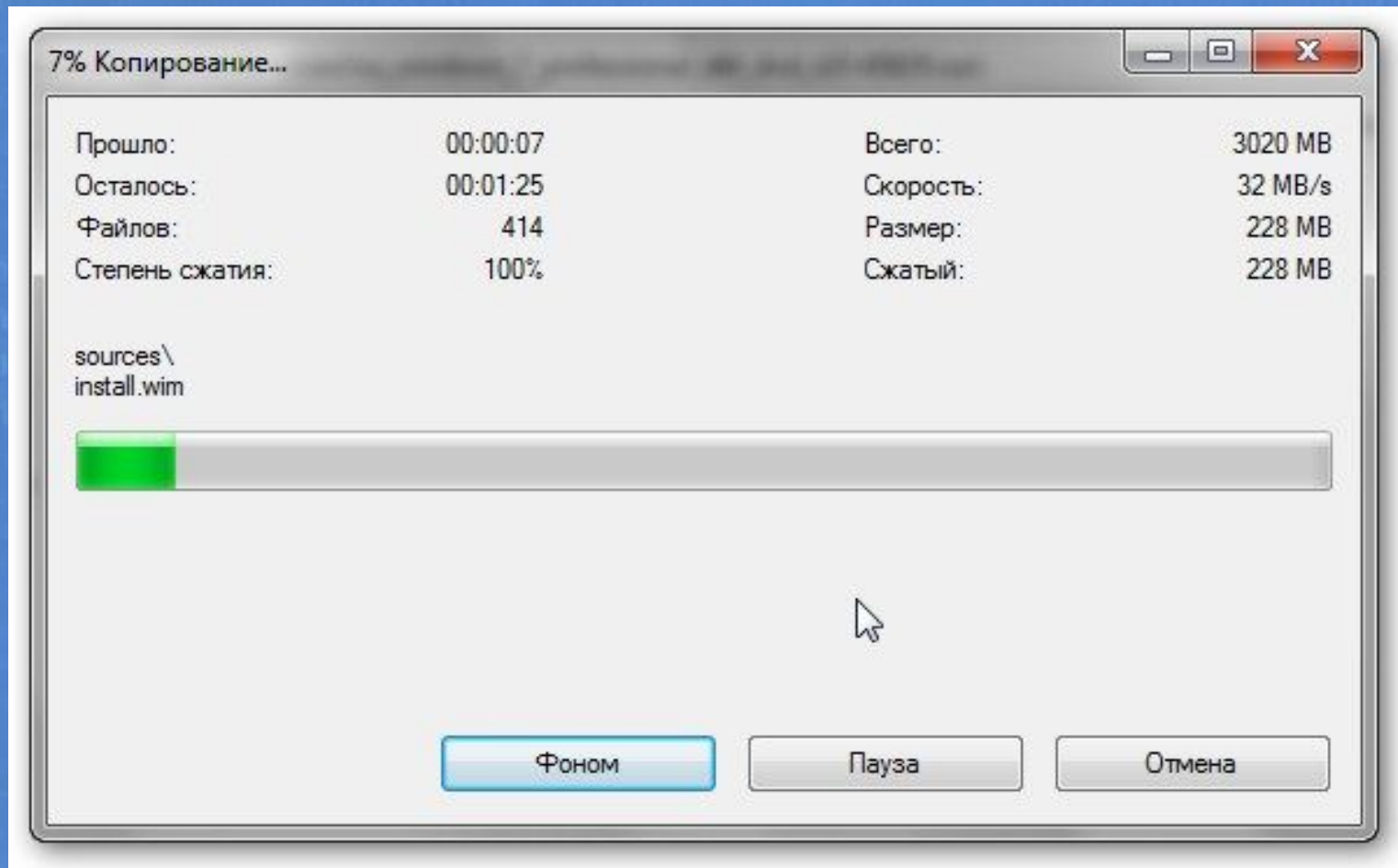
- И так. Первым делом нужно скопировать файлы с диска с Windows в папку на винчестере (D:\Windows_7\, например). Если у вас диска с Windows нет, но есть его образ, то устанавливаем утилиту 7-Zip (она есть в архиве по ссылкам выше) и открываем с ее помощью .iso-образ вашего диска:



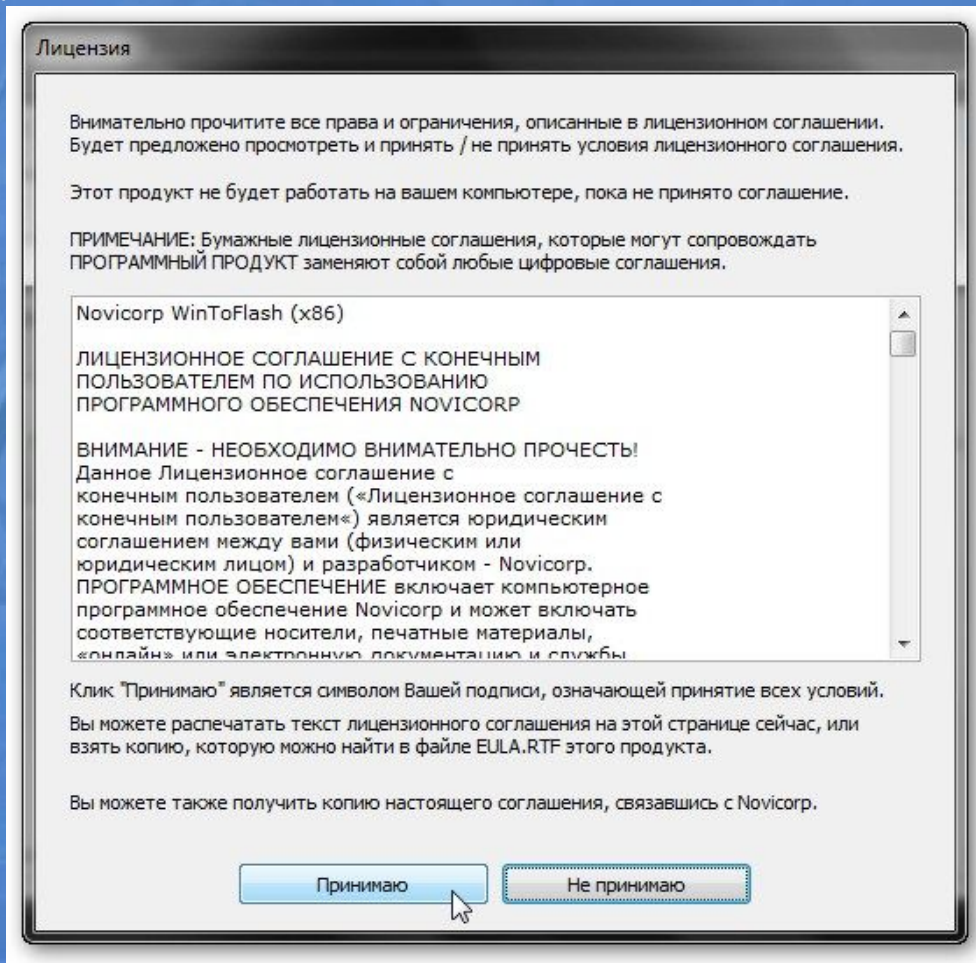
Теперь нажимаем на кнопку Извлечь для распаковки содержимого образа в папку D:\Windows_7\:



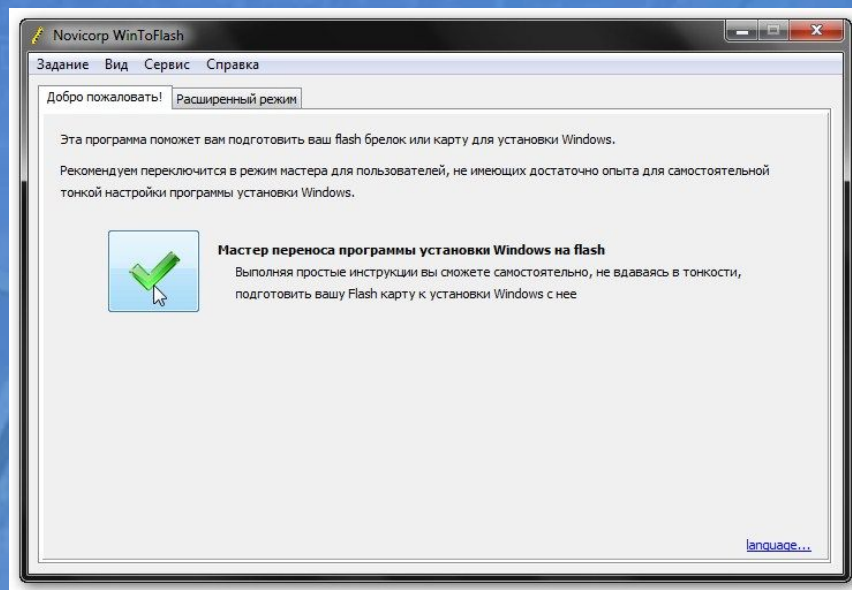
Нажимаем ОК и ждем:



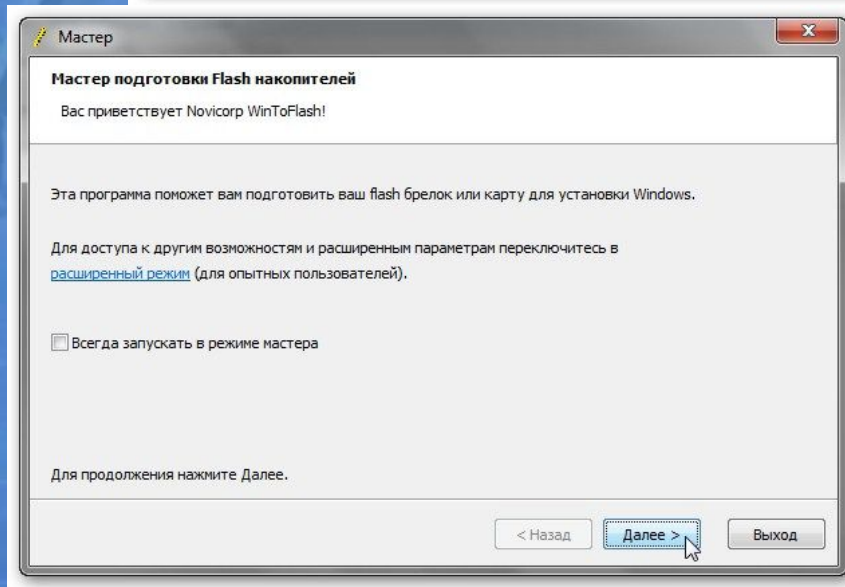
- Через некоторое время в папке D:\Windows_7\ будут установочные файлы Windows. Теперь можно двигаться дальше.
- Запускаем утилиту WinToFlash. Ее дистрибутив вы можете найти в архиве по ссылкам выше. При первом запуске необходимо принять Лицензионное соглашение:

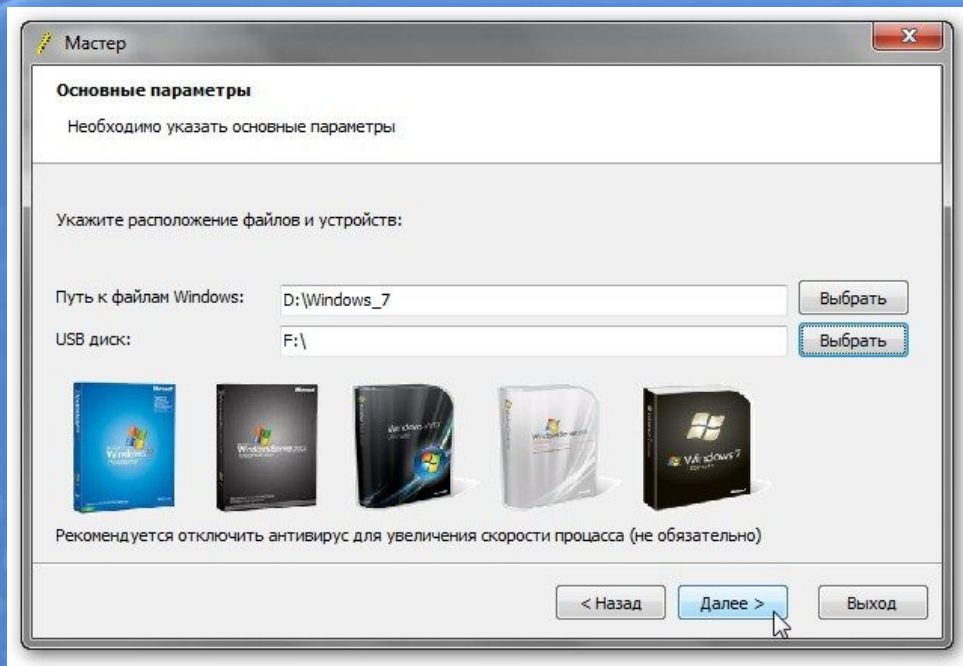


- После этого должно открыться главное окно программы. Нажимаем на большую зеленую галочку:

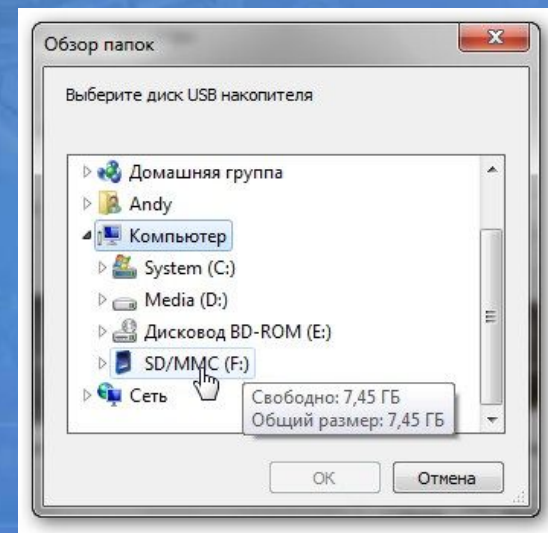


- Потом на кнопку Далее:



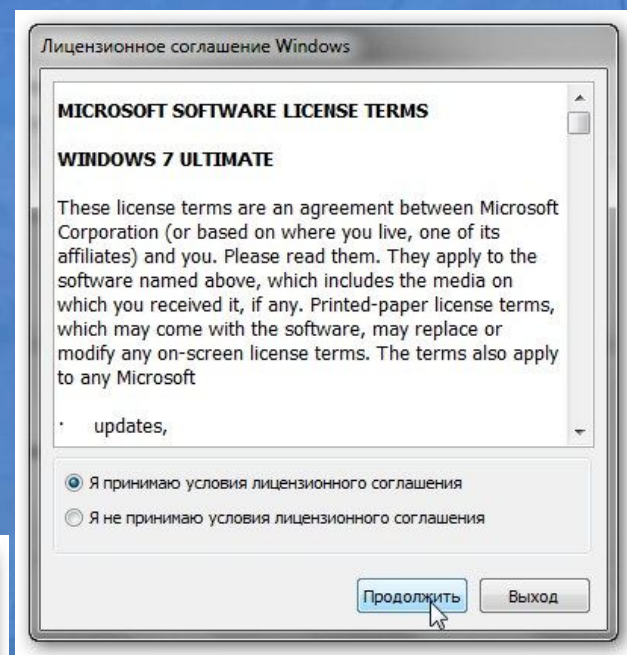
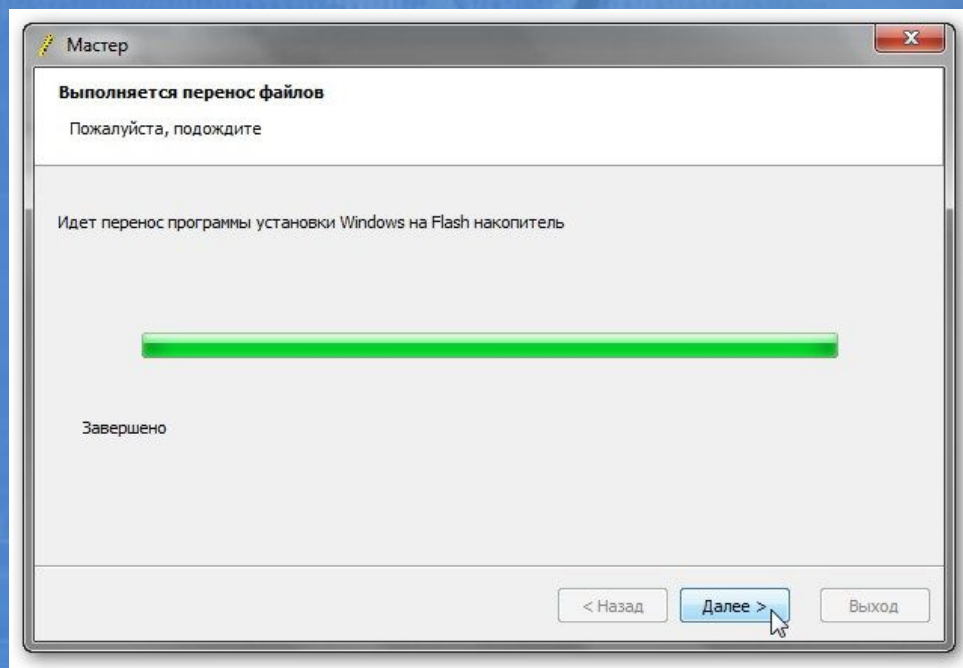


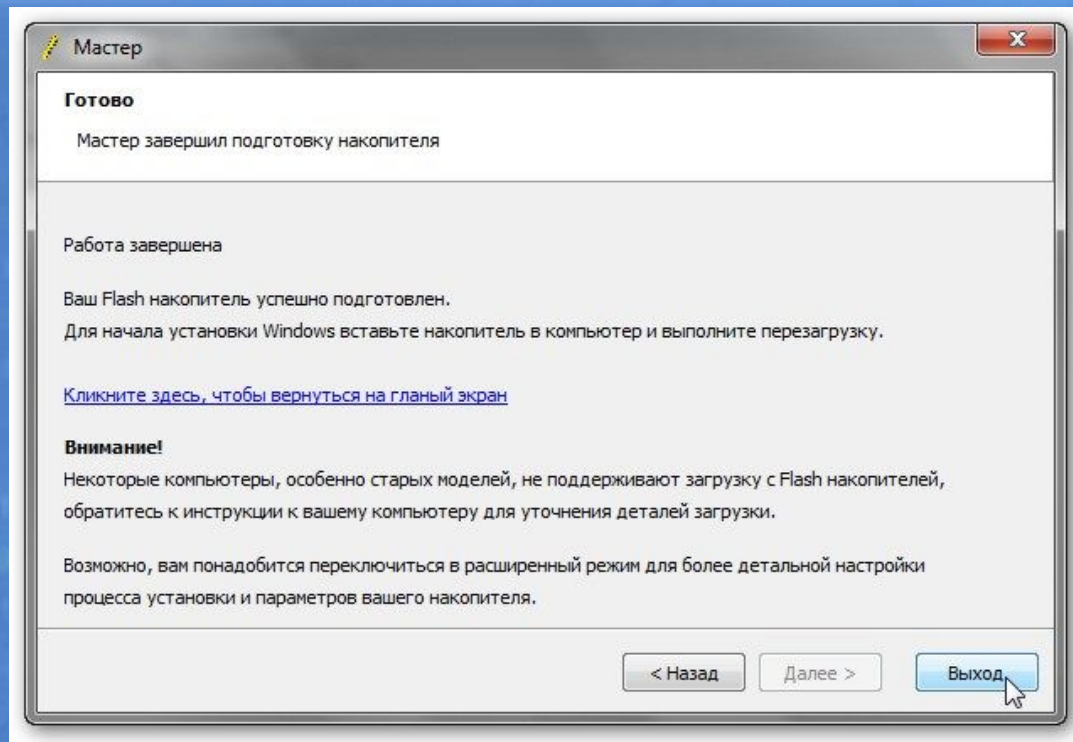
- В верхнем поле указываете путь к папке, куда скопированы файлы Windows. В нашем случае это D:\Windows_7\.
- В нижнем окне указываете букву вашей флешки в системе:



Нажимаете Далее и принимаете Лицензионное соглашение:

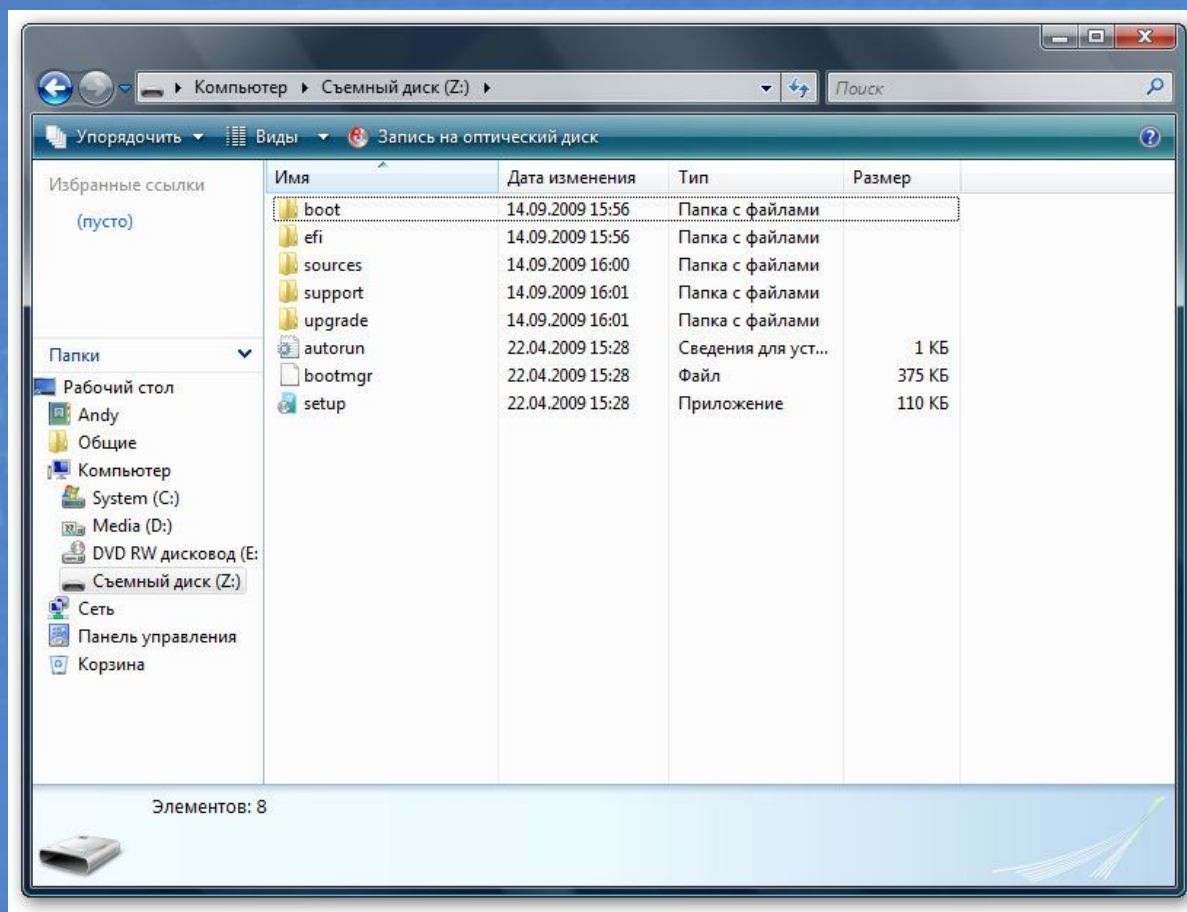
Нажимаете Далее и Выход:





- Вот и все. Флешка с установочными файлами Windows готова.

Вот примерное содержание флешки:



Переходим ко второму пункту нашего руководства.

Включение в BIOS загрузки с флешки или с карты памяти.

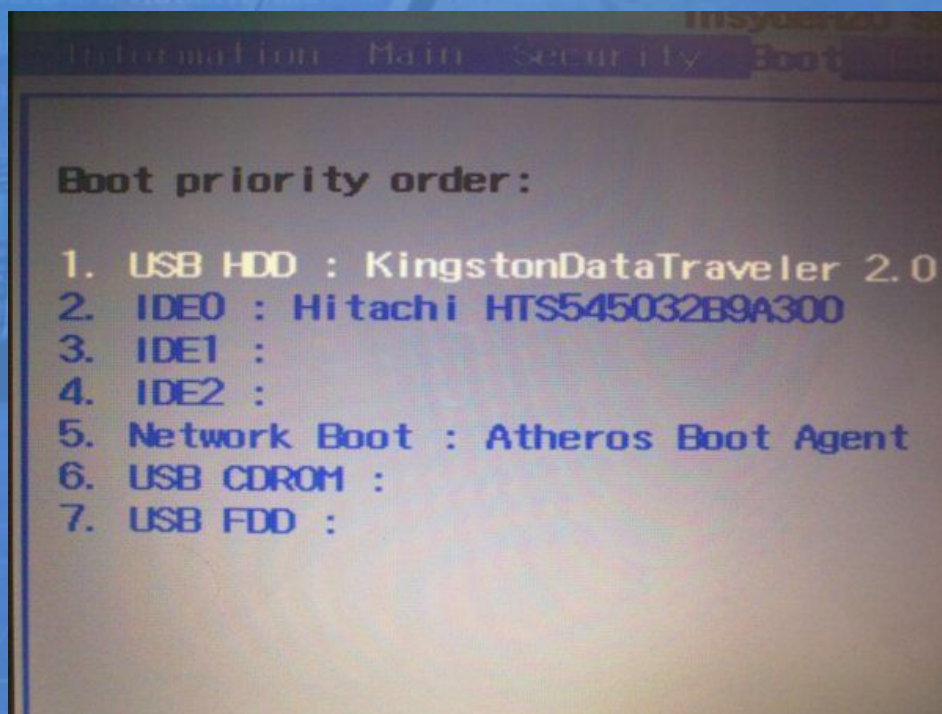
Сначала выключаем ноутбук, потом ставим в него флешку или карту памяти и включаем. Теперь нужно зайти в BIOS. Обычно для этого стоит нажать в начале загрузки определенную клавишу. Это может быть Del, F2 или еще какая-то кнопка. Обычно она указывается в нижней строчки окна загрузки и в инструкции к ноутбуку.

После входа в BIOS нужно настроить порядок загрузки. Обычно эти настройки размещены на вкладке Boot. Для смены порядка загрузки обычно используются кнопки F5/F6 или F7/F8. Как правило на страничке с настройками указано какими кнопками можно менять список загрузки. Как менять порядок загрузки также должно быть указано в инструкции к ноутбуку.

Устанавливаете вашу флешку или карту памяти на первое место в списке загрузки. Флешки обычно выступают как USB-HDD или еще как-то. Иногда возле названия указывается модель флешки. Порядок загрузки должен иметь примерно такой вид:

Теперь следует сохранить настройки и выйти из BIOS. Для этого нужно в BIOS найти пункт с примерным названием Save and Exit Setup.

После сохранения настроек ноутбук должен перезагрузиться. Теперь можно переходить к установке системы.



Установка Windows 7

Установка Windows с флешки или карты памяти полностью аналогична установке с диска.

Если нет необходимых драйверов на ноутбук, необходимо сделать поиск и установку драйверов в сети интернет, а также в статьях по данной теме.

Спасибо за внимание!