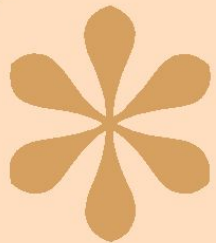

Устройство компьютера.

Автор-составитель: Митина О.А.

СХЕМА КОМПЬЮТЕРА



Процессор

Оперативная память

Устройство ввода

Устройство вывода

Долговременная память

Поколения ЭВМ

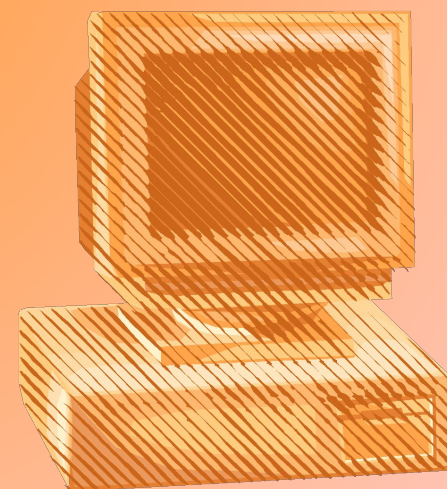
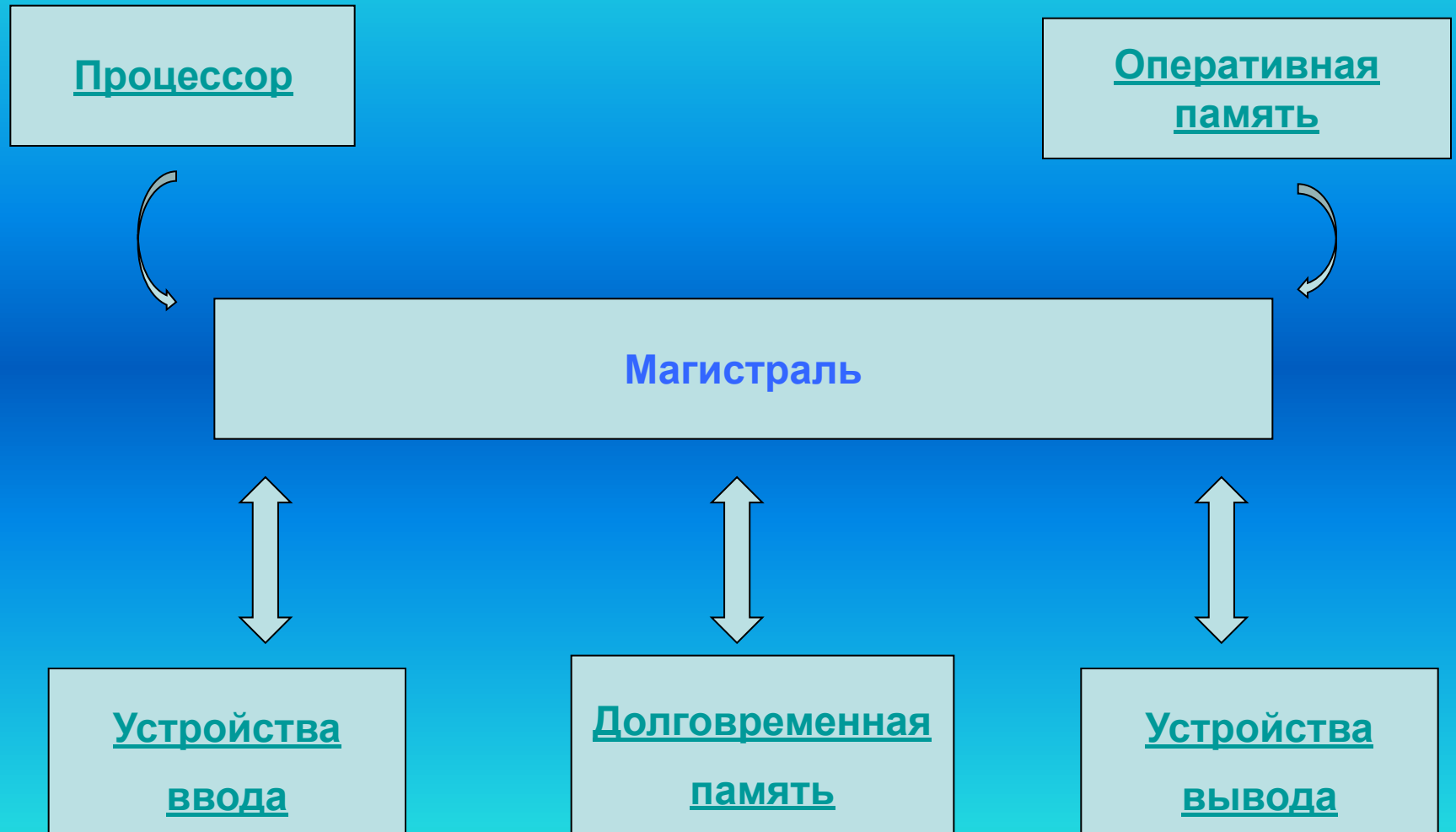
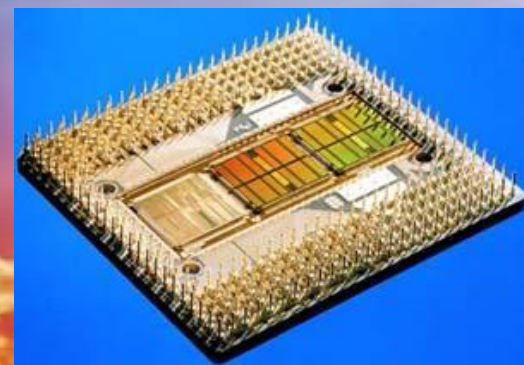


схема компьютера

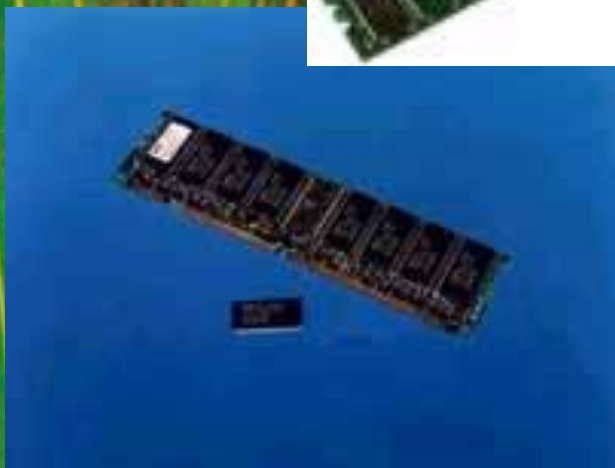


процессор

- Процессор Pentium 4 содержит 42 миллиона элементов, обладает быстродействием 3 миллиарда операций в секунду.



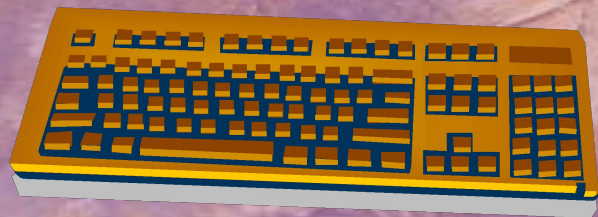
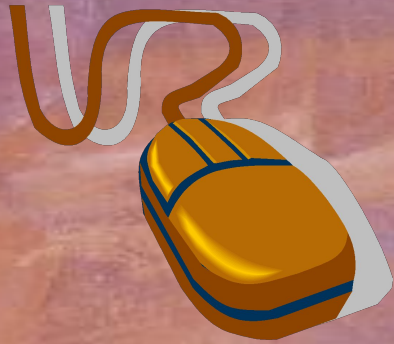
Оперативная память



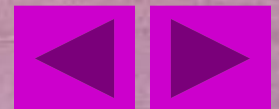
Модули Оперативной
памяти могут быть
различных типов:
RIMM;
DIMM;
DDR SDRAM



устройства ввода

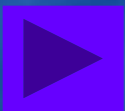
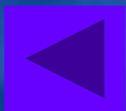


- ☺ клавиатура;
- ☺ манипуляторы:
 - ◆ мышь;
 - ◆ трекбол;
 - ◆ тачпад;
- ☺ графический планшет;
- ☺ сканер;
- ☺ цифровая камера;
- ☺ речевой ввод (микрофон);
- ☺ джойстик.

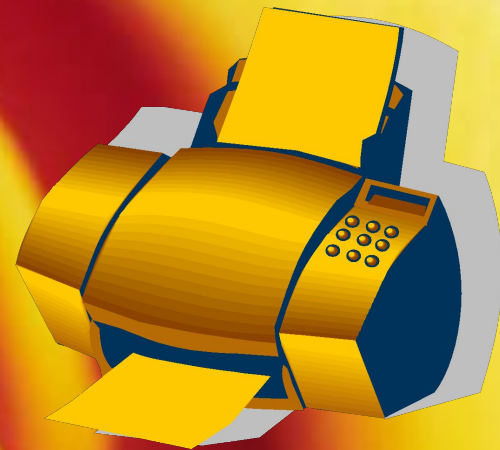
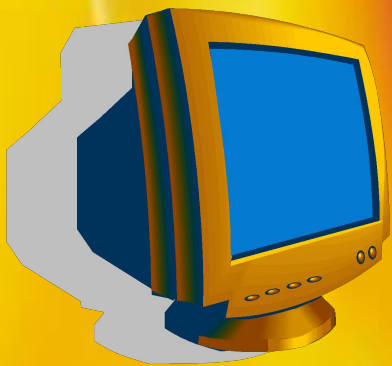


ДОЛГОВРЕМЕННАЯ ПАМЯТЬ

- НГМД
- НЖМД
- Накопители на МЛ
- Оптические
(лазерные диски)
- ПЗУ



устройство вывода



- монитор
- принтер
- речевой вывод
- плоттер



Характеристика	Поколение			
	Первое	Второе	Третье	Четвертое
Годы использования	40-50 гг. XX в.	60-е гг. XX в.	70-е гг. XX в.	80-е гг. – настоящее время
Основной элемент				
Быстродействие, операций в секунду	Десятки тысяч	Сотни тысяч	миллионы	Миллиарды
Количество в мире, шт	Сотни	Тысячи	Сотни тысяч	Около миллиарда