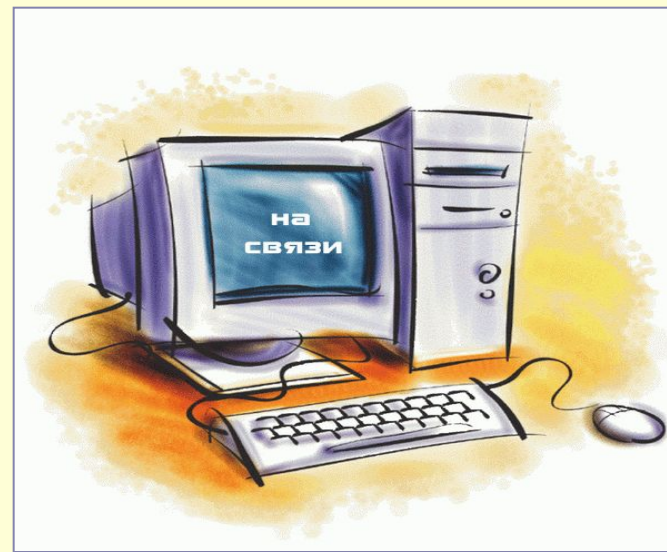


*Тест*

«Устройство ПК»

▶  
Начать

Компьютер это -



устройство для обработки  
аналоговых сигналов;

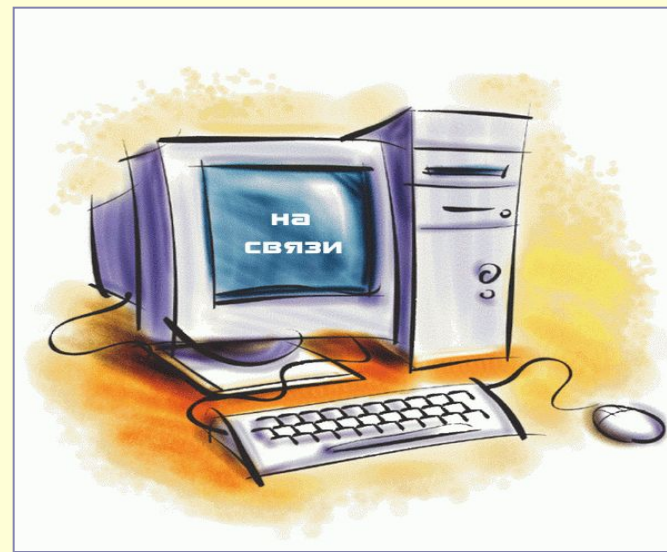
многофункциональное  
электронное устройство для  
работы с информацией;

устройство для хранения  
информации любого вида.

электронное  
вычислительное  
устройство для  
обработки чисел;



**Производительность  
работы компьютера  
(быстрота выполнения  
операций) зависит от:**



**объема обрабатываемой  
информации.**

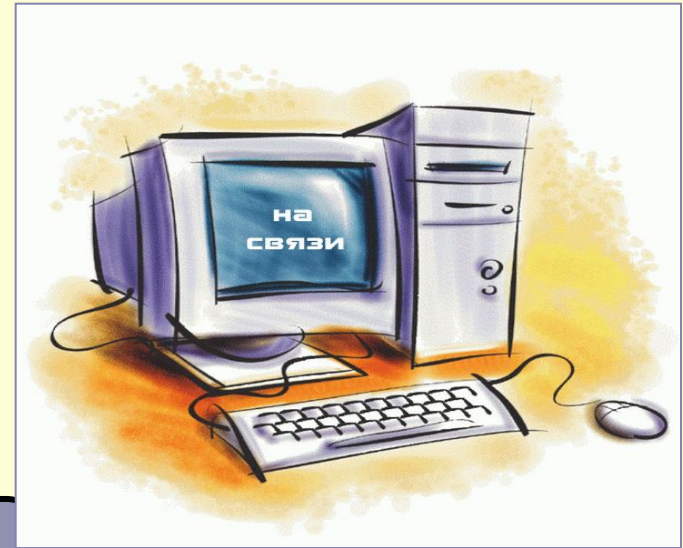
**тактовой частоты  
процессора;**

**размера экрана монитора;**

**электронное  
вычислительное  
устройство для  
обработки чисел;**



**Система  
взаимосвязанных  
технических устройств,  
выполняющих ввод,  
хранение, обработку и  
вывод информации  
называется:**



**системное обеспечение;**

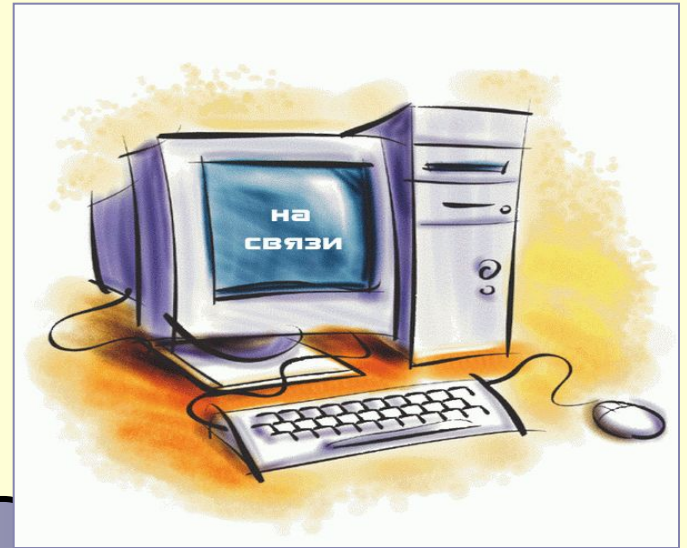
**программное обеспечение;**

**компьютерное  
обеспечение;**

**аппаратное обеспечение;**



Устройство для  
визуального  
воспроизведения  
символьной и  
графической  
информации -



сканер;

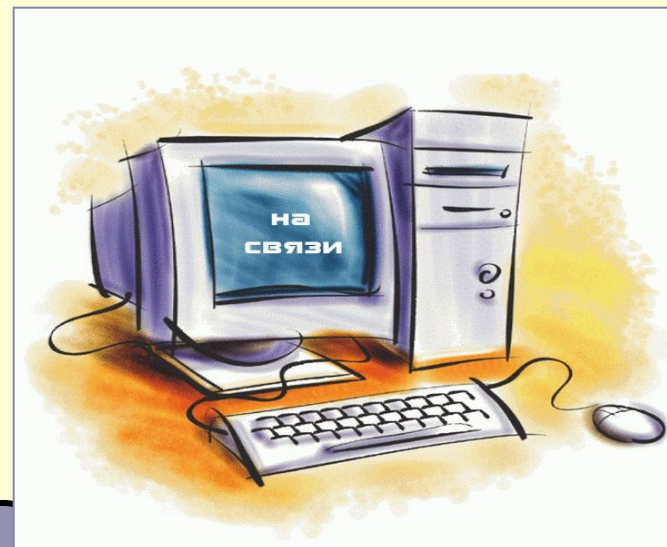
клавиатура;

монитор;

процессор;



**Какое устройство  
не находится в  
системном блоке?**



**сканер;**

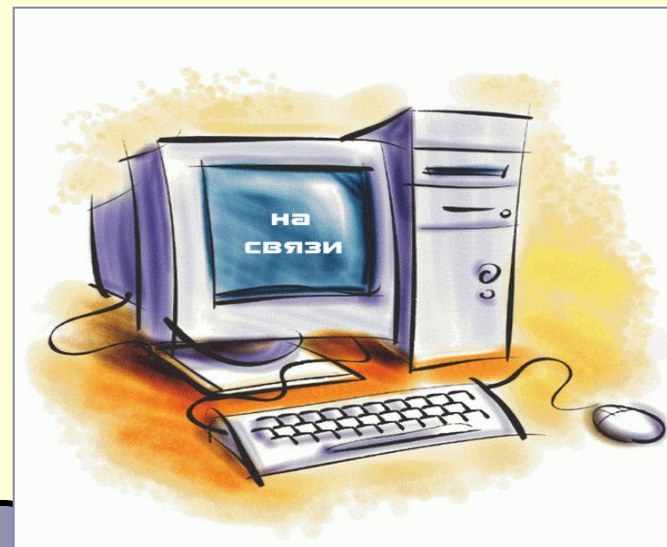
**видеокарта;**

**процессор;**

**сетевая карта;**



# Дисковод - это устройство для



долговременного хранения информации;

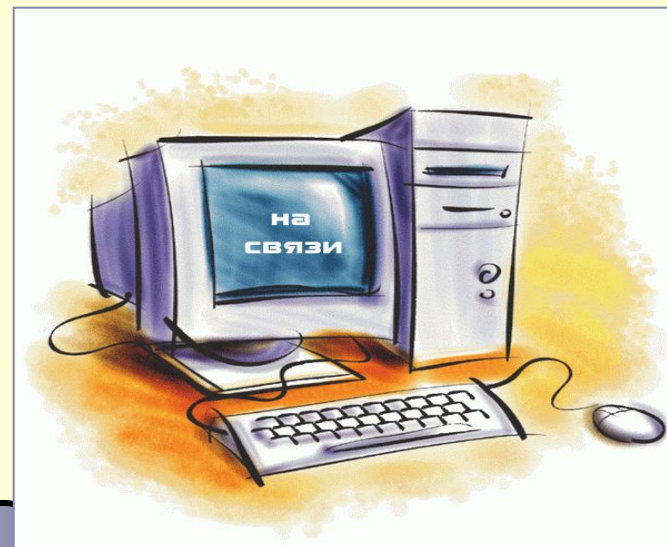
хранения команд исполняемой программы;

обработки команд исполняемой программы;

чтения/записи данных с внешнего носителя;



Какое устройство  
не является  
периферийным?



модем;

сканер;

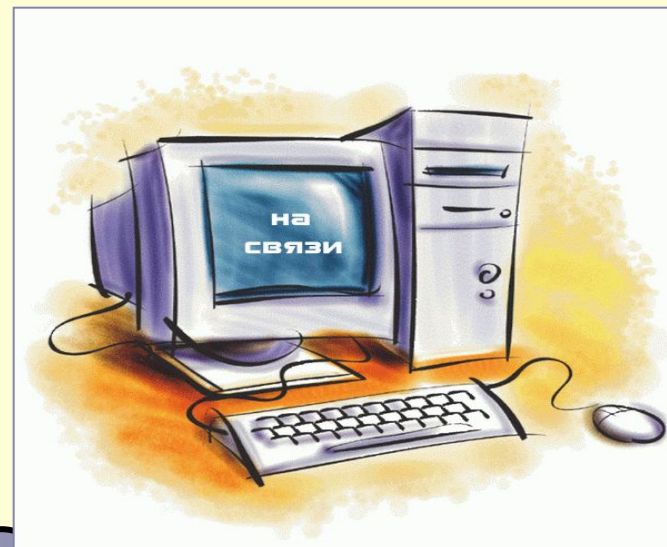
web-камера;

жесткий диск;





Принтер с чернильной печатающей головкой, которая под давлением выбрасывает чернила из ряда мельчайших отверстий на бумагу, называется



сублимационный;

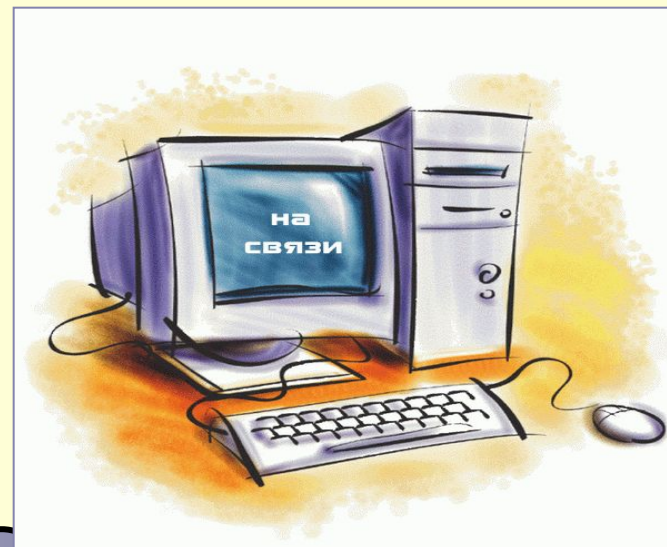
струйный;

матричный;

лазерный;



**Программа - это  
последовательность...**



**текстовых знаков;**

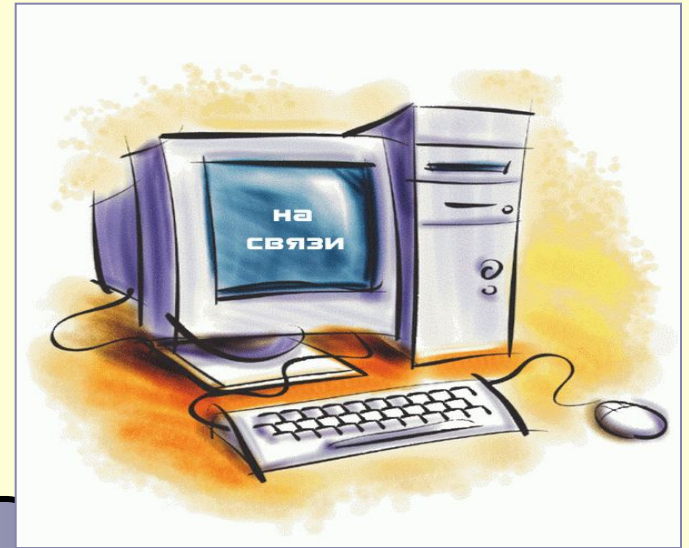
**электрических импульсов;**

**команд для компьютера;**

**нулей и единиц;**



При выключении  
компьютера вся  
информация теряется ...



в оперативной памяти;

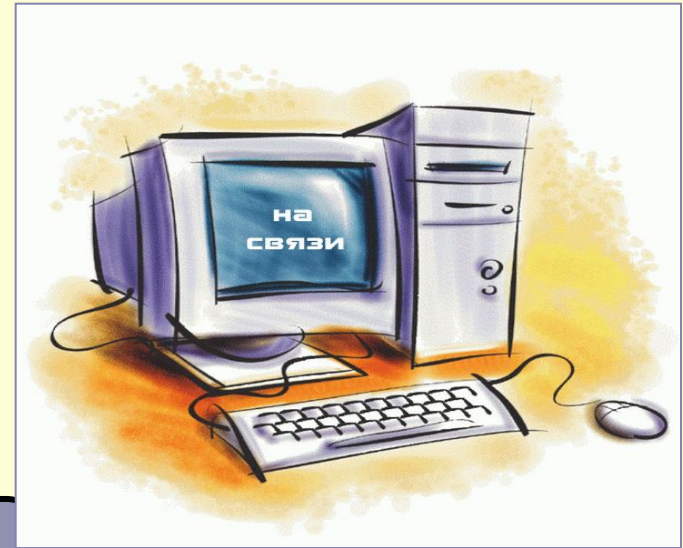
на жестком диске;

на CD-ROM диске;

на гибком диске;



Для долговременного хранения пользовательской информации служит:



оперативная память;

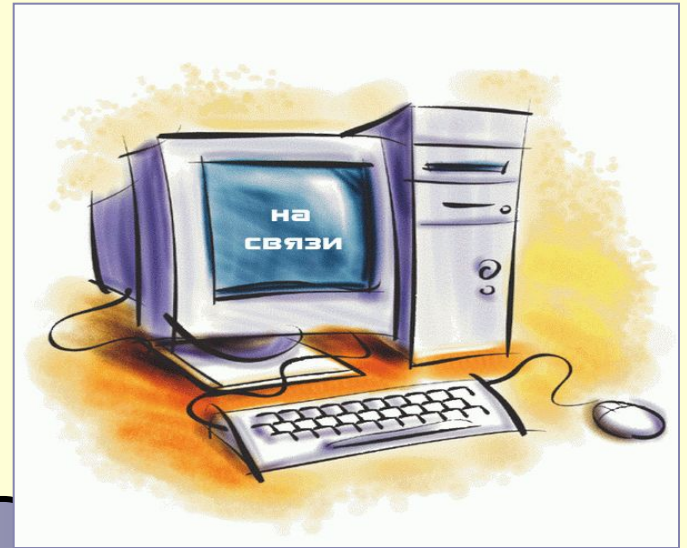
процессор;

дисковод;

внешняя память ;



**Перед отключением  
компьютера  
информацию можно  
сохранить:**



**на дисковом;**

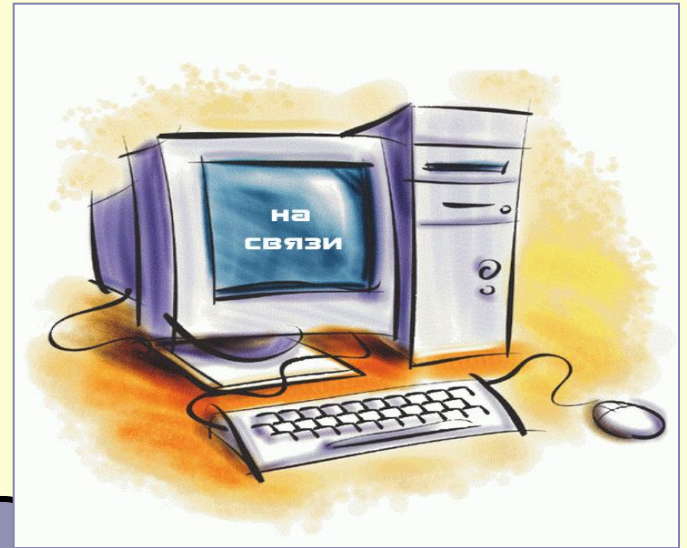
**во внешней памяти ;**

**в регистрах процессора;**

**в оперативной памяти;**



Наименьшая  
адресуемая часть  
памяти  
компьютера:



байт;

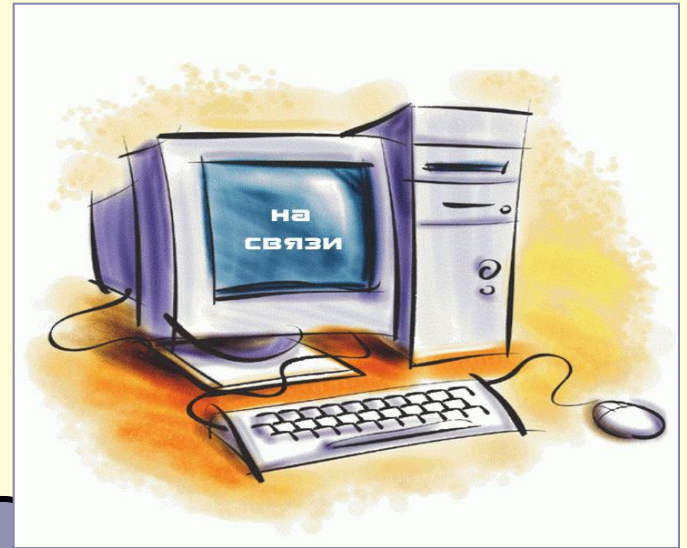
бит;

машинное слово;

файл;



**Магнитный диск  
предназначен для:**



**обработки информации;**

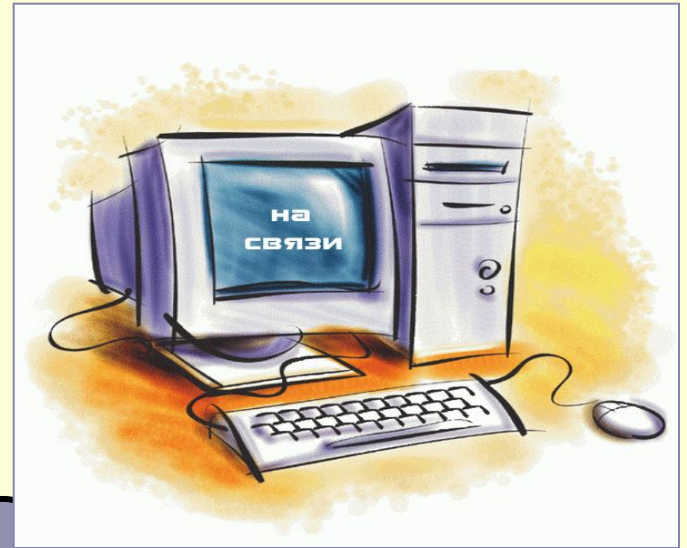
**вывода информации;**

**хранения информации;**

**ввода информации;**



**Где хранится  
выполняемая в данный  
момент программа и  
обрабатываемые ею  
данные?**



**в процессоре;**

**на устройстве ввода;**

**в оперативной памяти;**

**во внешней памяти;**







Спасибо за внимание

Пройти тест заново

