

Векторные графические редакторы

Бегалиев Рустам Нурманбетович,
Учитель информатики
Муниципального казённого
образовательного учреждения
Таёжнинская СОШ №7
(Красноярский край, Богучанский
район)

Использованные изображения:

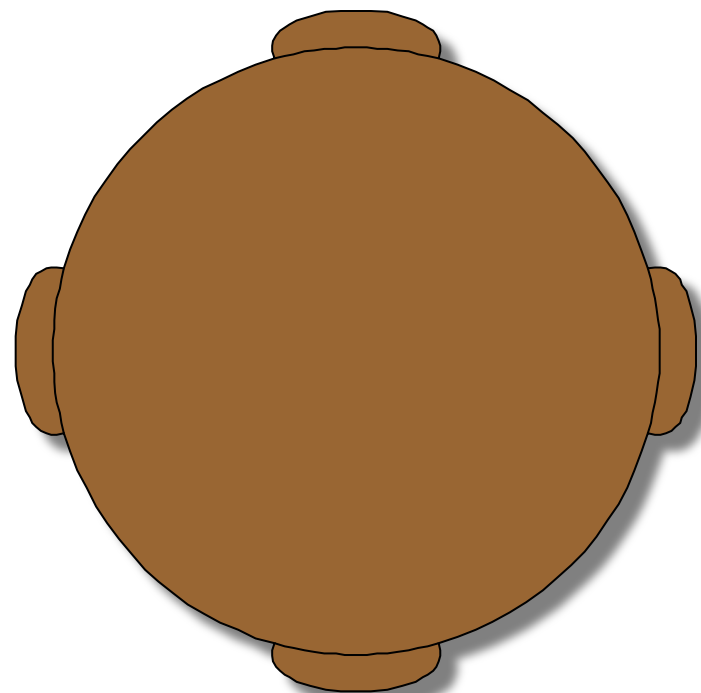
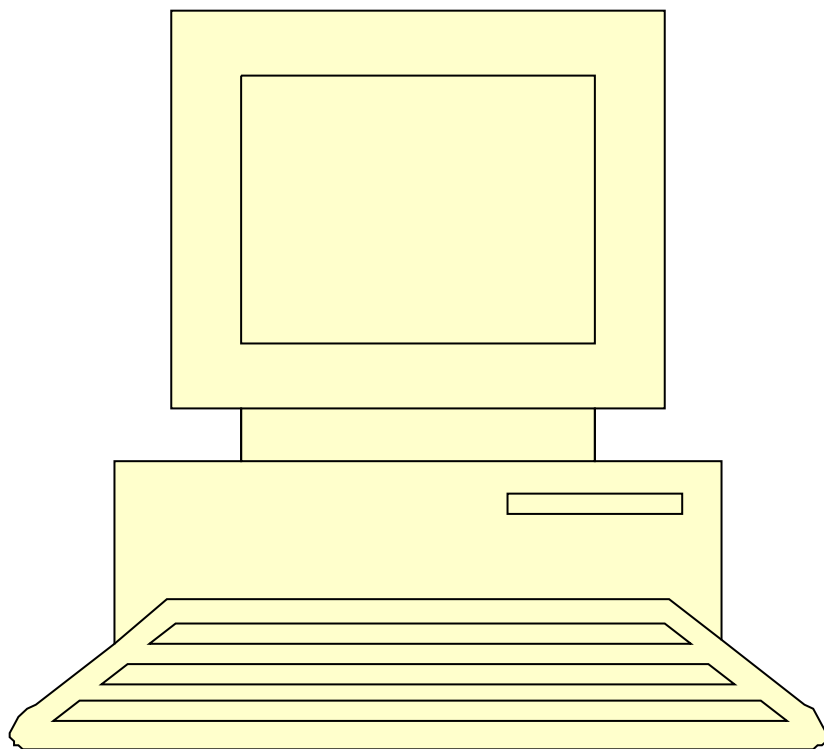
- «Inkscape» - <http://inkscape.org/screenshots/gallery/inkscape-o.48-ferrari.png>
- «Xara Designer» -
http://upload.wikimedia.org/wikipedia/ru/c/cd/XaraLX-Screenshot_microscope.png
- «CorelDraw» - <http://upload.wikimedia.org/wikipedia/ru/b/b8/Corel.jpg>
- «Adobe Illustrator» - http://www.creativepro.com/files/story_images/20081021_fg04a.jpg
- «Microsoft Visio» -
http://www.softmart.ua/sites/default/files/products/screenshot/Microsoft_Visio_Professional_scr3.jpg
- «StarOffice Draw» - <http://so.kt.kiev.ua/draw.html>
- «Компас» - <http://home.kompas.ru/source/images/software/home/reducer.jpg>
- «Счастливая семья» -
<http://fanhome.ru/wp-content/uploads/2012/05/schastlivaya-semia.jpg>
- «Фоторамка» - <http://photoramki-online.ru>
- «Macromedia FreeHand» -
http://3.bp.blogspot.com/_PVST5B4osE8/TSWxcnPZm5I/AAAAAAAAAEM/FIfkStflW2o/s1600/1543367055_9a92c55275_o.jpg
- Иные - <http://office.microsoft.com>

Основные инструменты векторных редакторов

- Набор геометрических примитивов
- Текст
- Карандаш
- Заливка
- Кривые Бизье



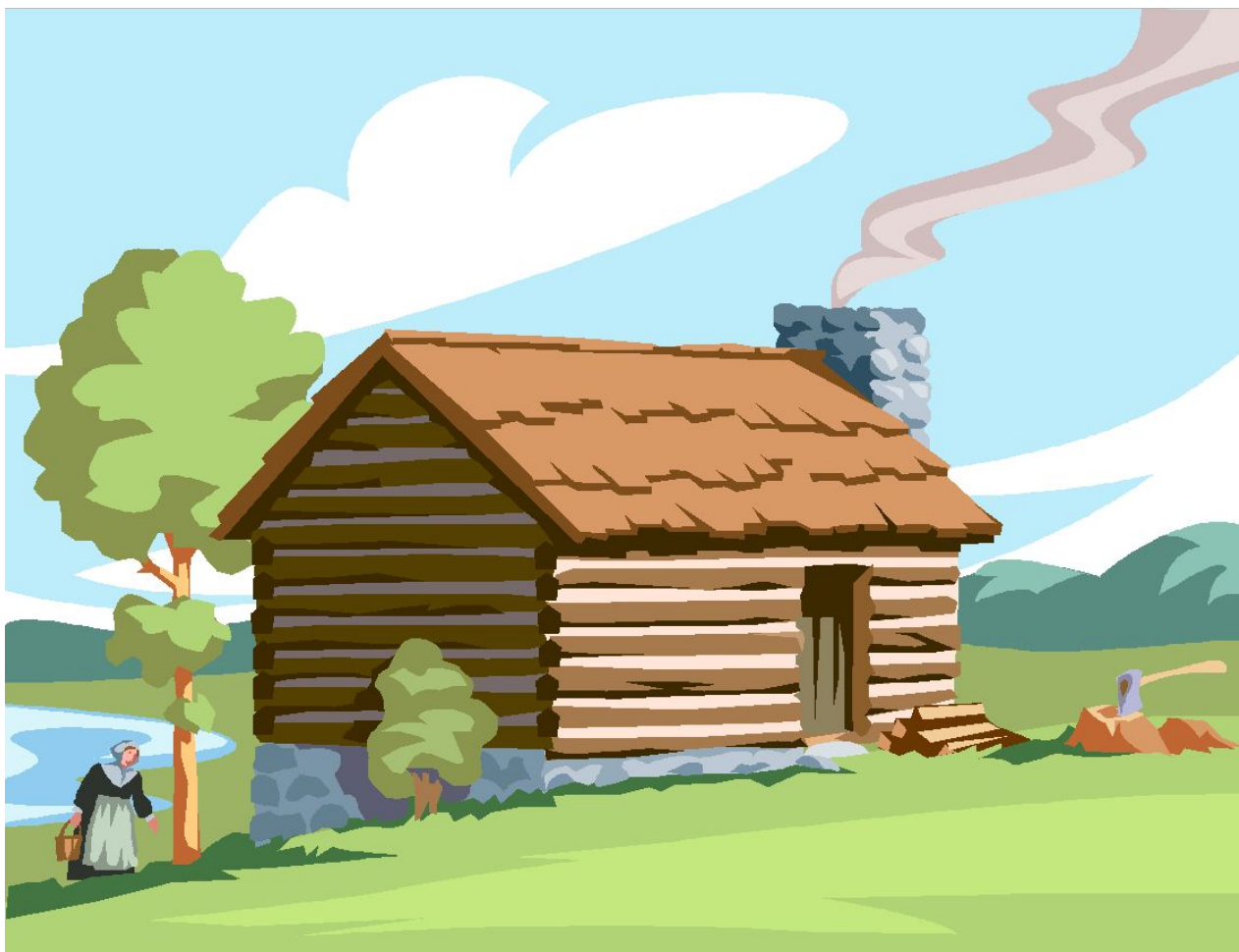
Примеры векторных рисунков



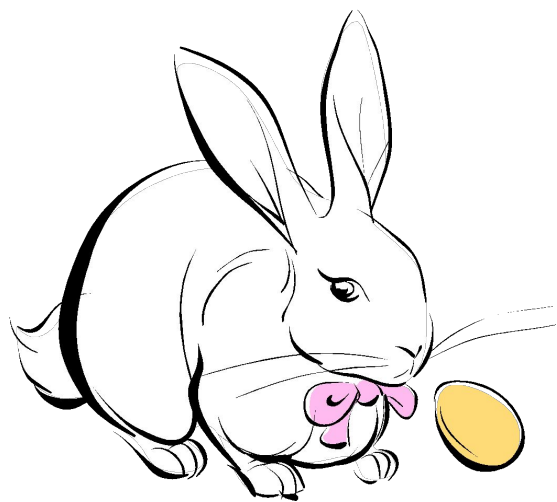
Примеры векторных рисунков



Примеры векторных рисунков



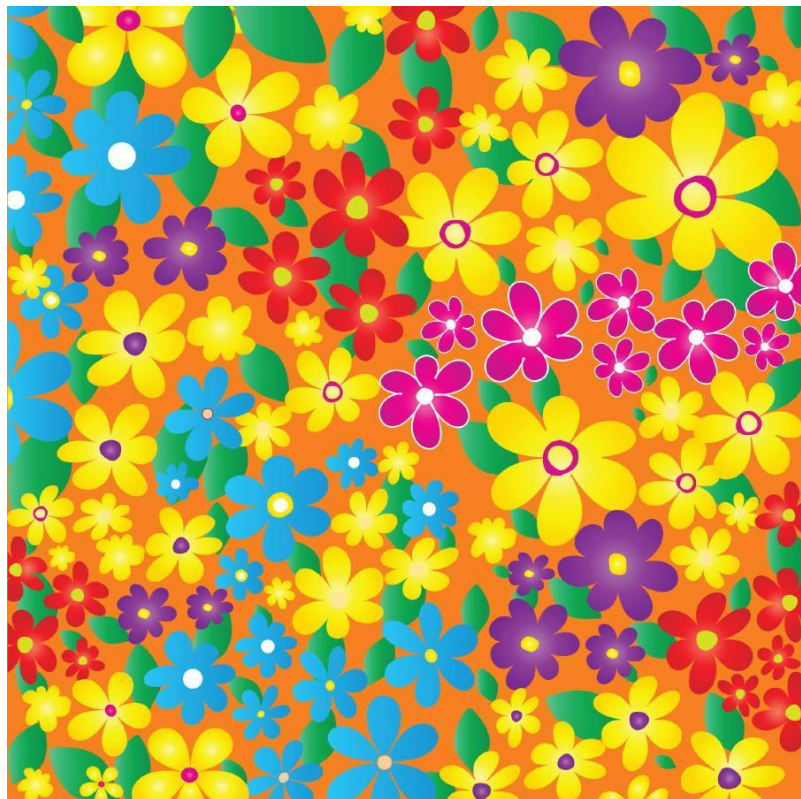
Примеры векторных рисунков



Примеры векторных рисунков



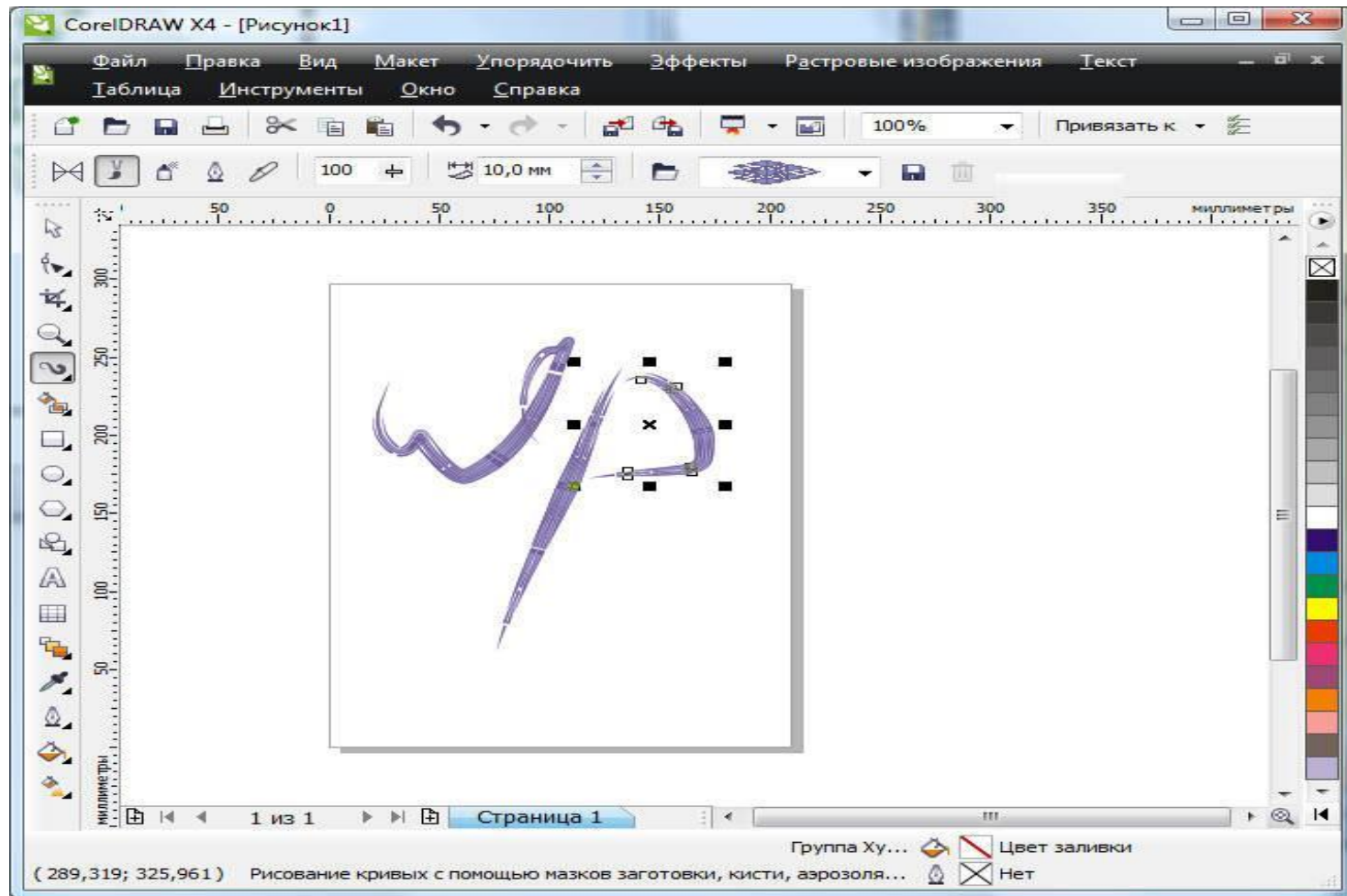
Примеры векторных рисунков



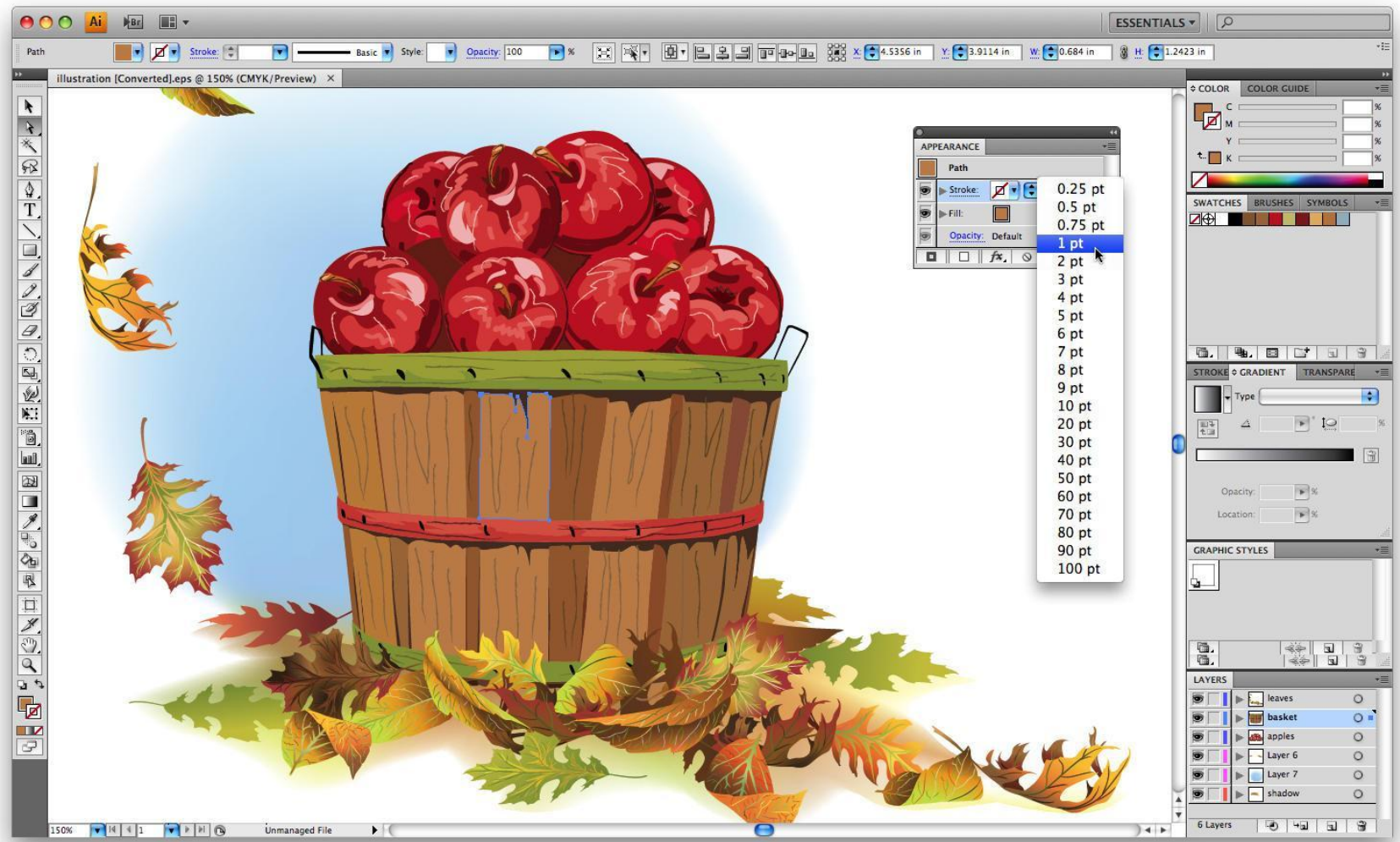
Примеры векторных рисунков



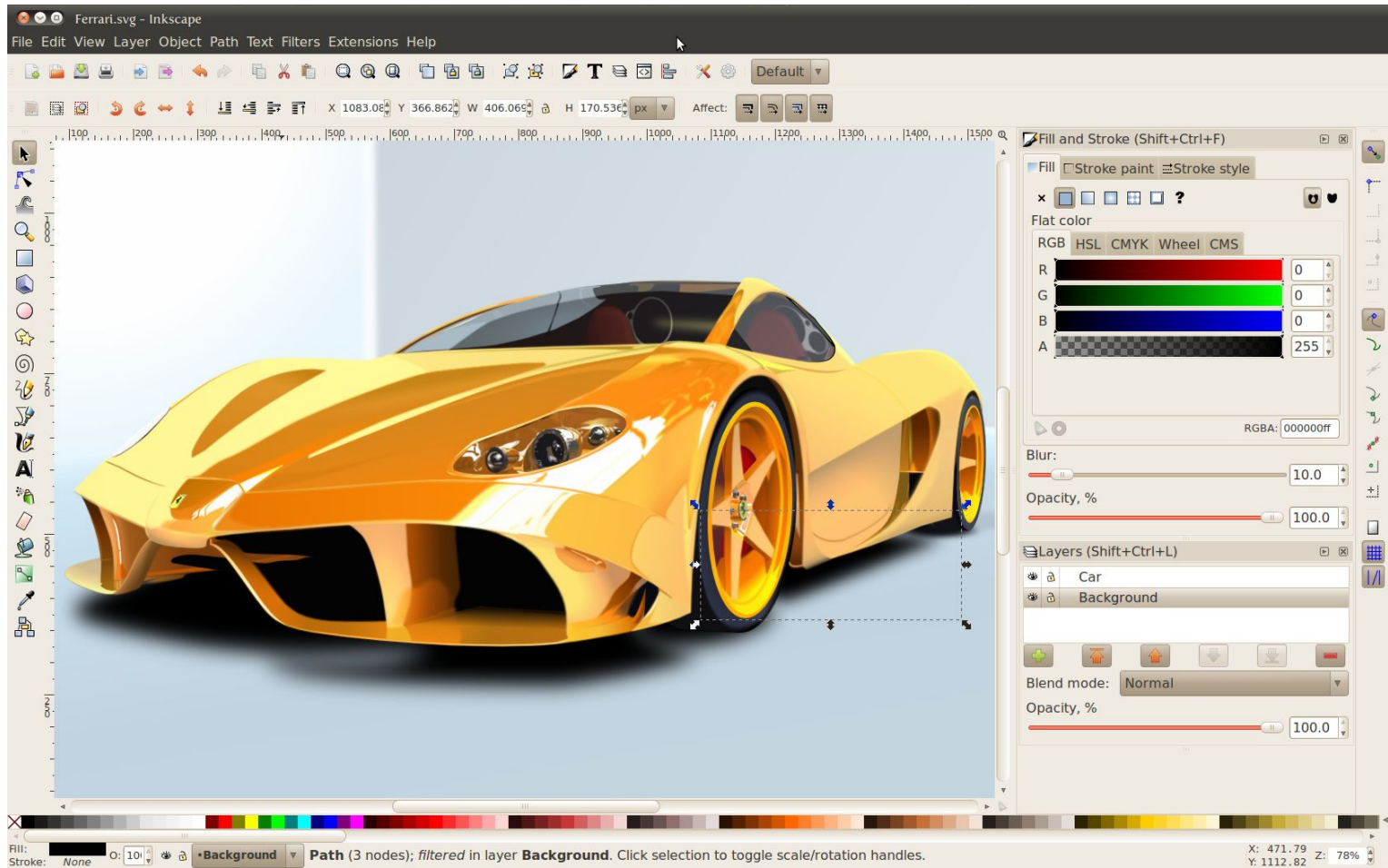
CorelDRAW



Adobe Illustrator



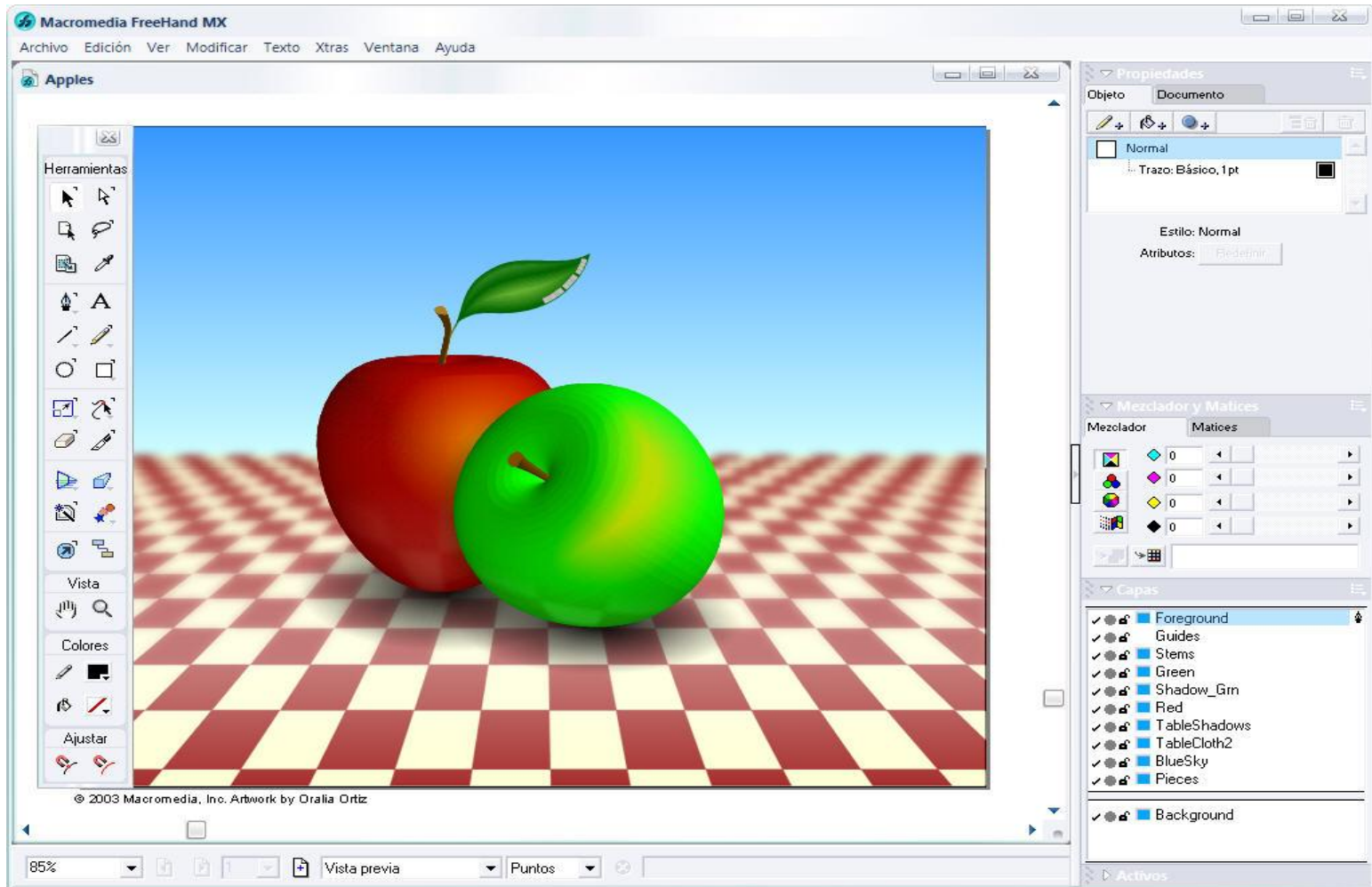
Inkscape



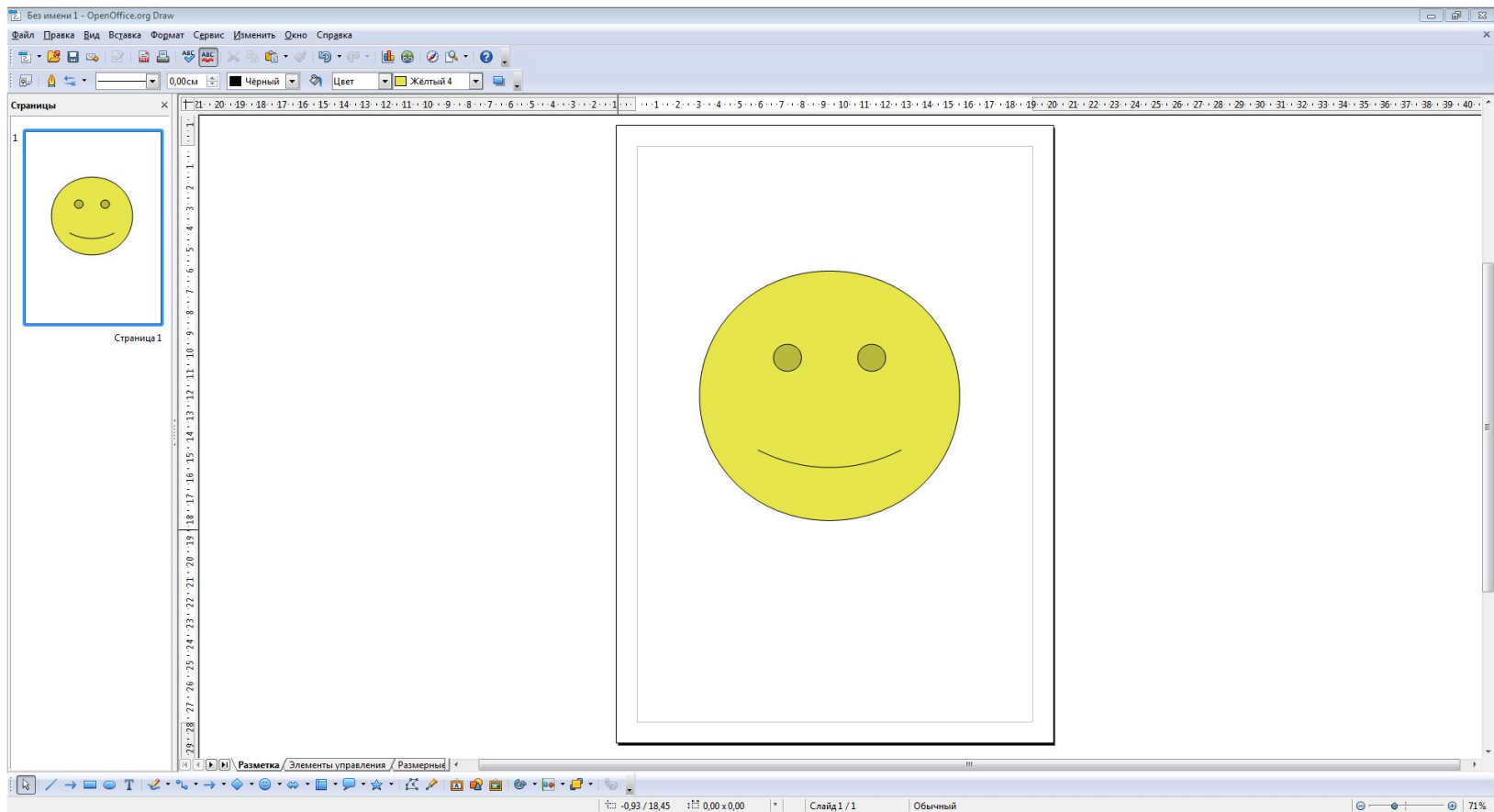
Xara Designer



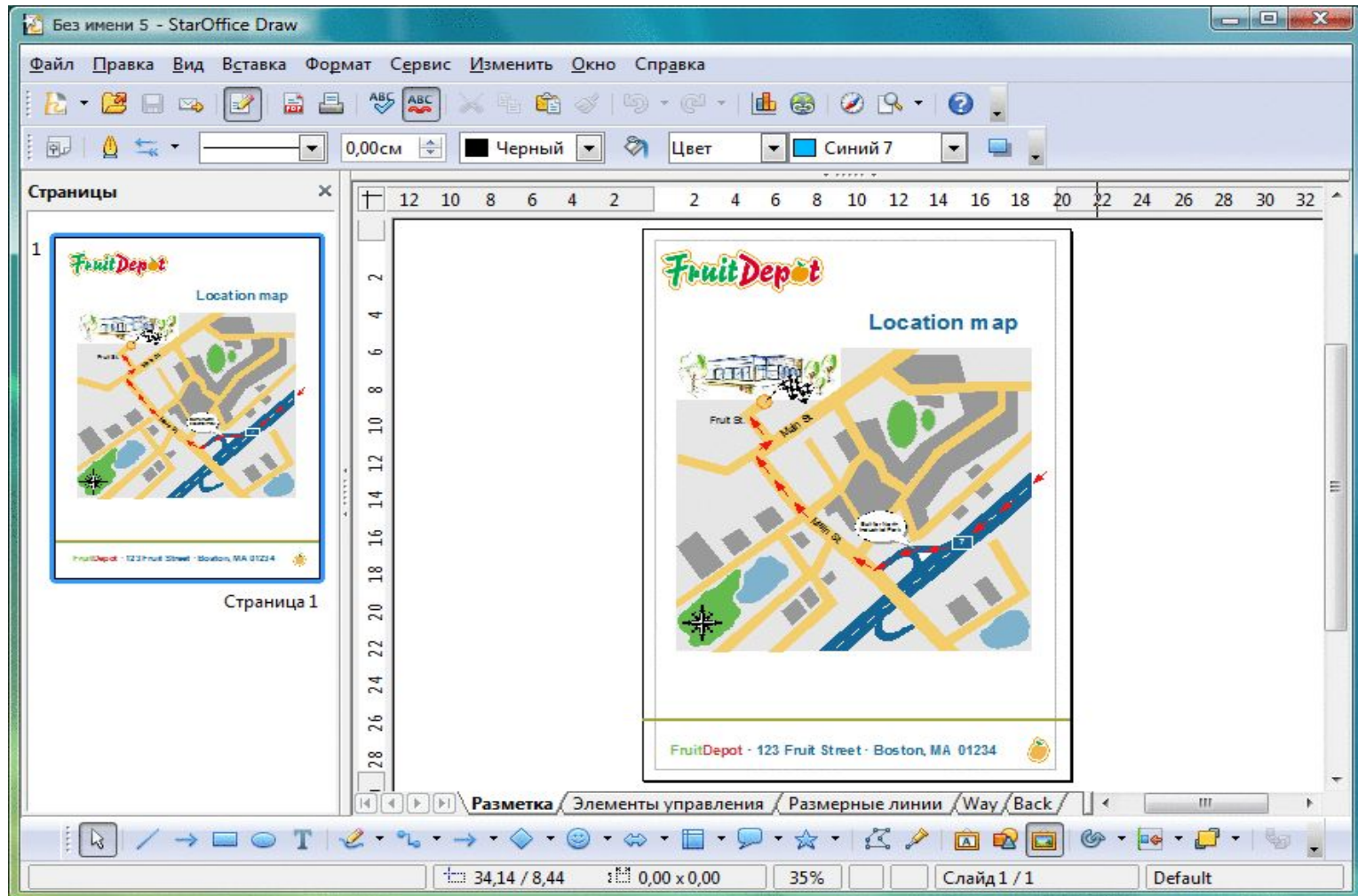
Adobe Macromedia FreeHand



OpenOffice.org Draw



StarOffice Draw

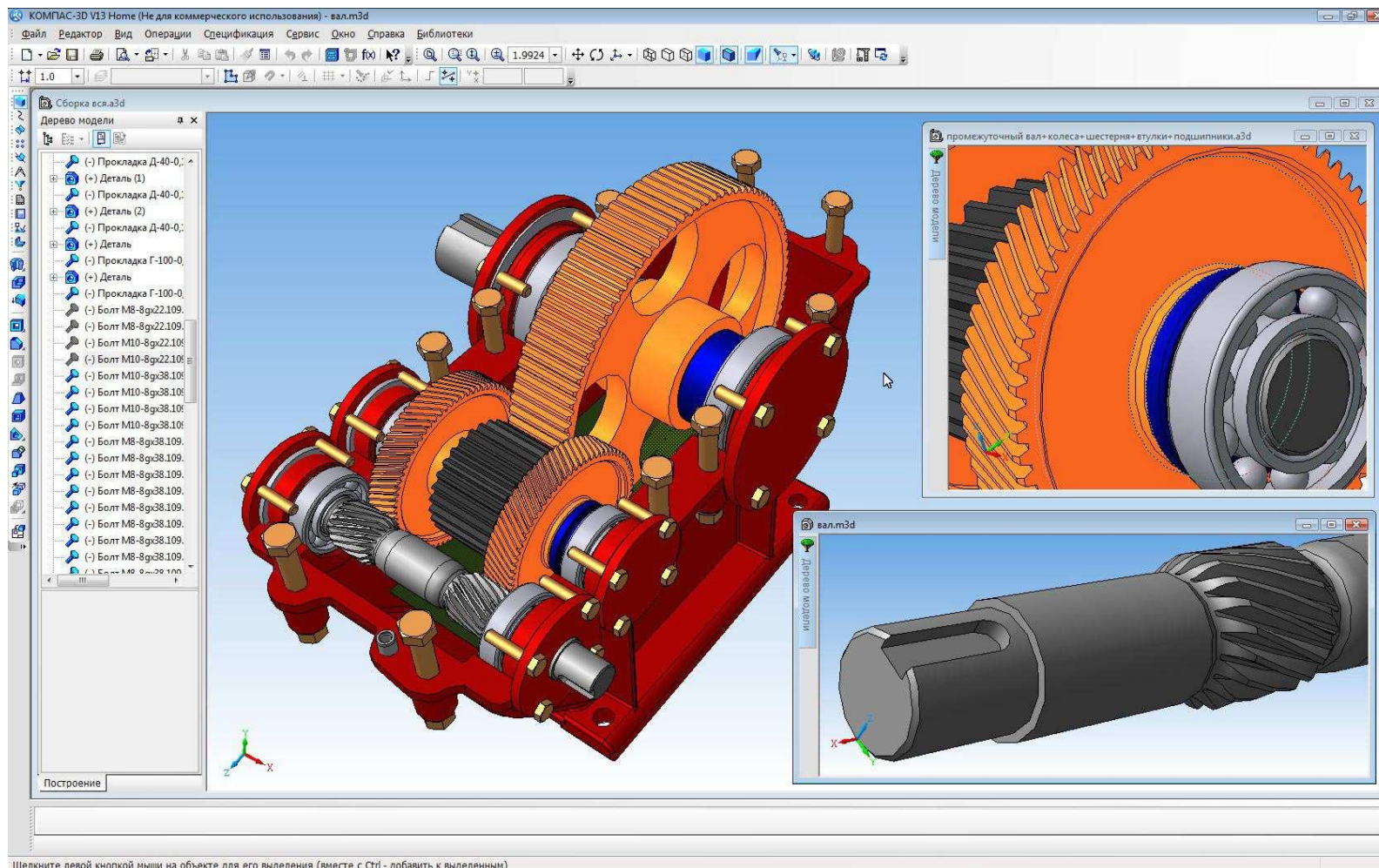


Microsoft Visio

The screenshot displays the Microsoft Visio interface with a flowchart titled "Packaging and Storage Process". The flowchart is divided into three sections: Manufacturing, Packaging, and Shipping. The process starts with "Start" (red oval) leading to "Insert units in boxes" (blue rectangle). This leads to "Stack specified number of boxes in crate" (blue rectangle). A decision diamond asks "Papers not verified?". If "Yes", it leads to "Seal crate and attach appropriate paperwork" (blue rectangle), which then leads to "File paperwork according to the procedure" (blue rectangle). If "No", it leads to "Communicate" (blue rectangle), which leads to "Ensure corrective action" (blue rectangle), which then leads to "Seal crate and attach appropriate paperwork". From "File paperwork according to the procedure", it leads to "Store for shipment" (blue rectangle), which finally leads to "End" (red oval).

The interface includes a menu bar (File, Edit, View, Insert, Format, Tools, Data, Shape, Window, Help), a toolbar with various drawing tools, and a "Shapes" task pane on the left with categories like "Basic Flowchart Shapes (US units)" and "Department (US units)". A "Theme - Colors" task pane on the right shows "Apply theme colors" and "Built-In" theme options. The status bar at the bottom indicates "Overall process" and "Page 1/5".

КОМПАС



Щелкните левой кнопкой мыши на объекте для его выделения (вместе с Ctrl - добавить к выделенным)

Вставка растрового изображения



Домашнее задание

- §2.1 (повторить).
- §2.2.2.
- Устно ответить на вопросы 1 и 2 после параграфа.

