

---

# Виды компьютерных сетей

- **Цель урока:**
  - Сформировать умение описывать характерные признаки каждого вида сетей и представление о каналах связи и их назначении
  - **Опорные понятия:**
  - Передача информации
  - Информационные системы
  - **Новые понятия:**
  - Локальные, региональные, корпоративные и глобальные компьютерные сети
-

---

## **Локальная вычислительная сеть – ЛВС**

**(LAN)** – сеть, привязанная к одной комнате, зданию или комплексу зданий, расположенных недалеко друг от друга.

### **Отличительная особенность ЛВС:**

- Большая скорость передачи данных
  - Низкий уровень ошибок
  - Дешевая среда передачи данных
-

---

# Типы сетей

- Локальные сети
  - Региональные
  - Глобальные
-

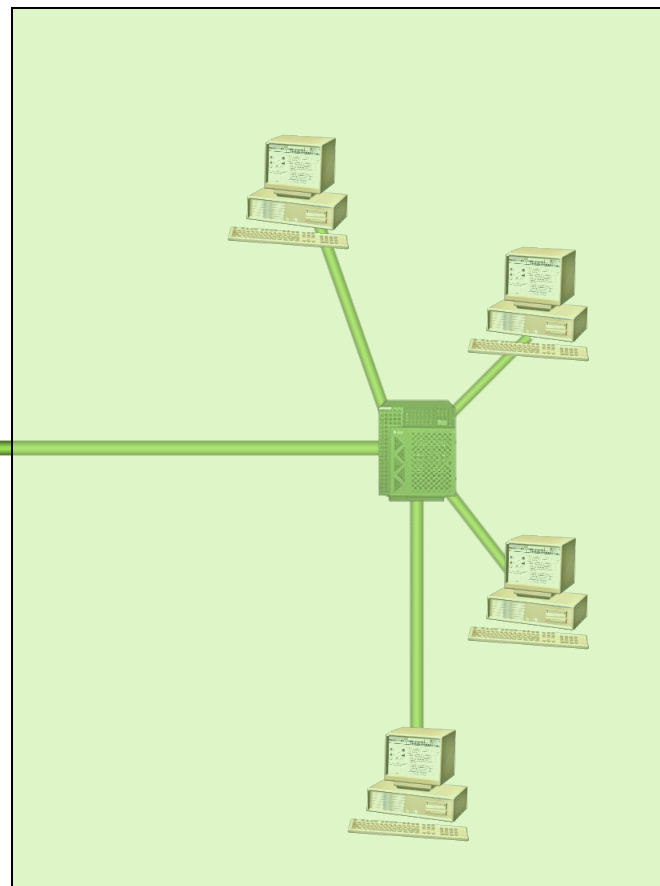
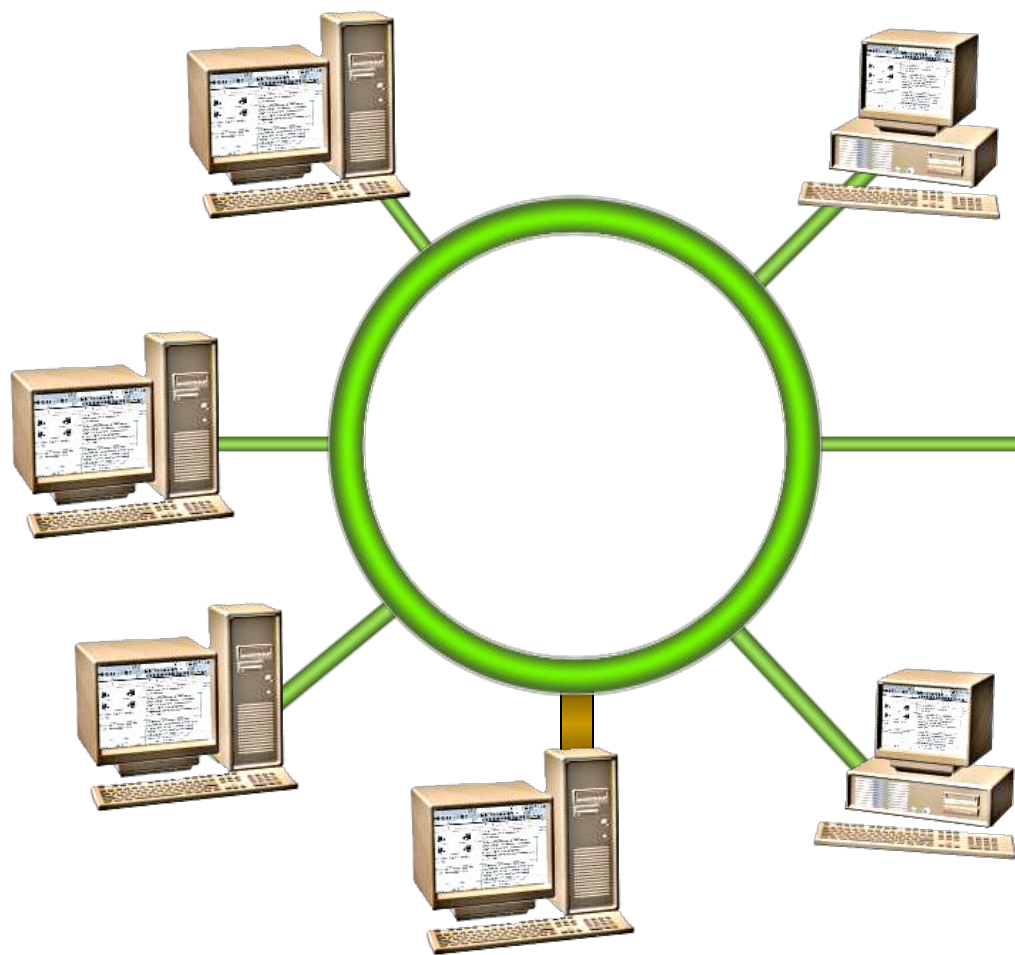
# Локальные сети

## Топология «Общая шина»



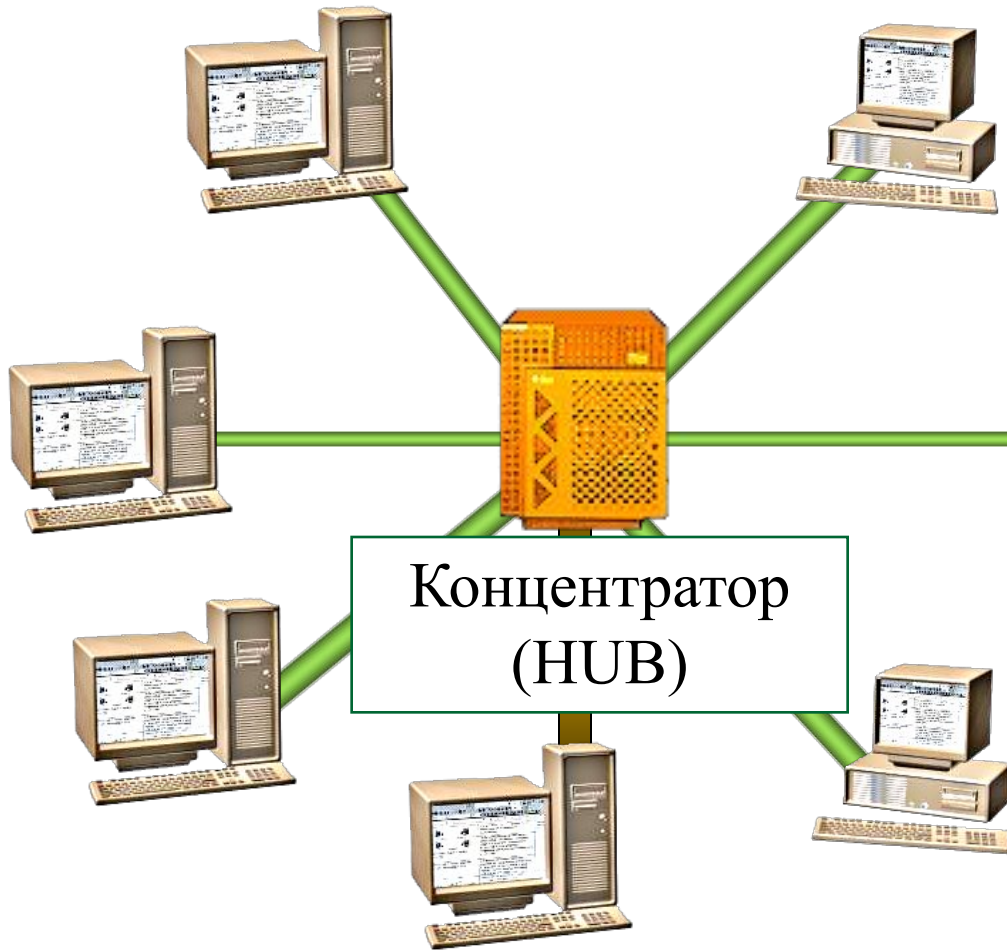
# Локальные сети

## Топология «Кольцо»



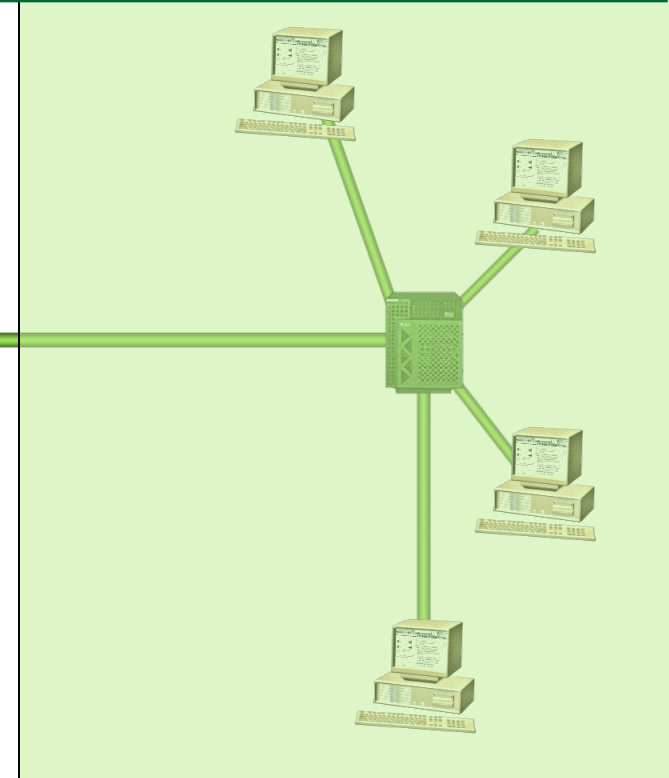
# Локальные сети

Топология «Звезда»



Все компьютеры равноправны, они  
– одного «ранга»

Одноранговая сеть



# Локальные сети

## Топология «Звезда»

Имеется  
«главный», т.е.  
обслуживающий  
компьютер  
(СЕРВЕР)

Компьютеры не равноправны  
Сеть с выделенным  
сервером

