

Виды компьютерных сетей

- **Цель урока:**
- Сформировать умение описывать характерные признаки каждого вида сетей и представление о каналах связи и их назначении
- **Опорные понятия:**
- Передача информации
- Информационные системы
- **Новые понятия:**
- Локальные, региональные, корпоративные и глобальные компьютерные сети

Локальная вычислительная сеть – ЛВС

(LAN) – сеть, привязанная к одной комнате, зданию или комплексу зданий, расположенных недалеко друг от друга.

Отличительная особенность ЛВС:

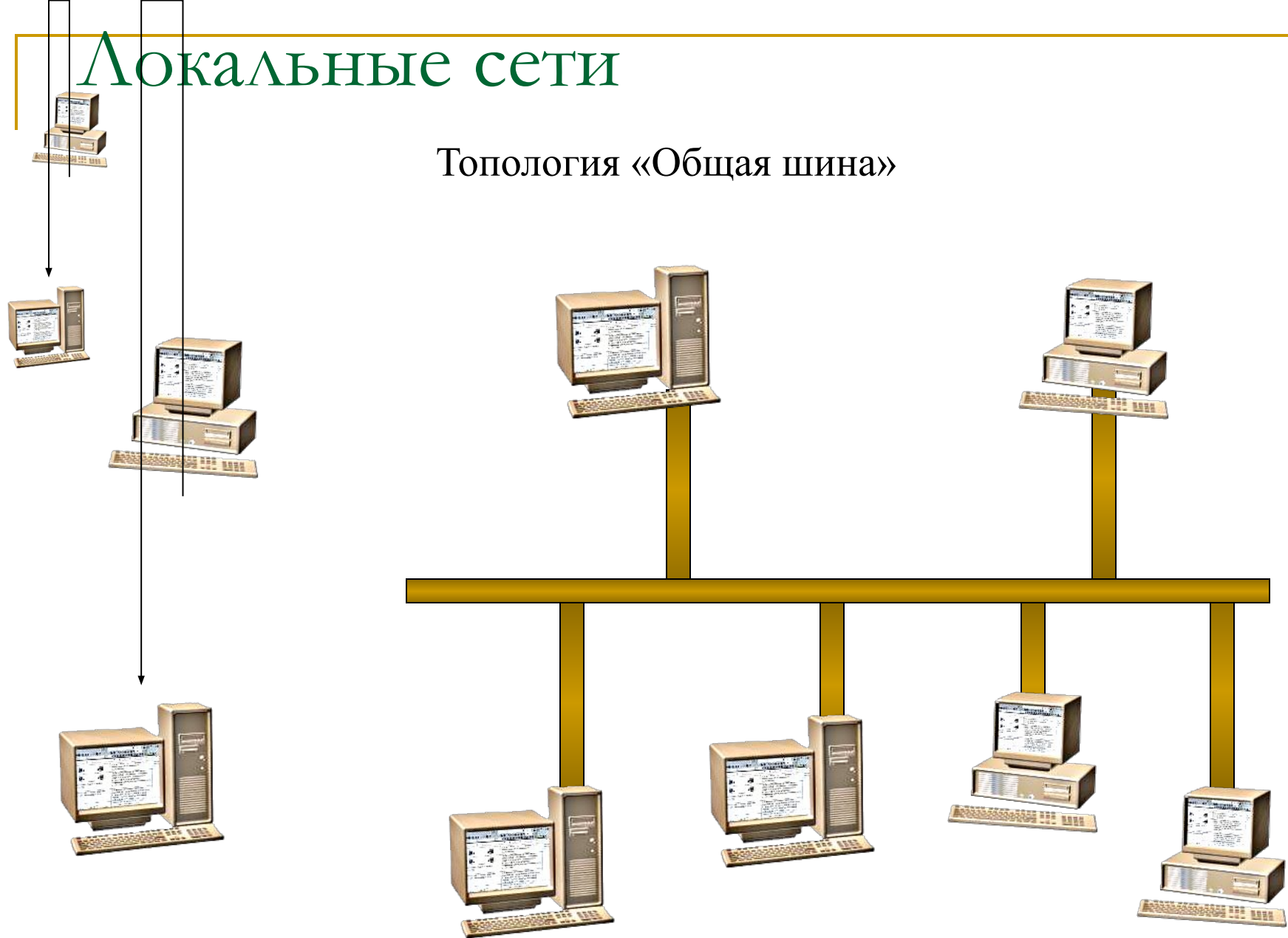
- Большая скорость передачи данных
 - Низкий уровень ошибок
 - Дешевая среда передачи данных
-

Типы сетей

- Локальные сети
 - Региональные
 - Глобальные
-

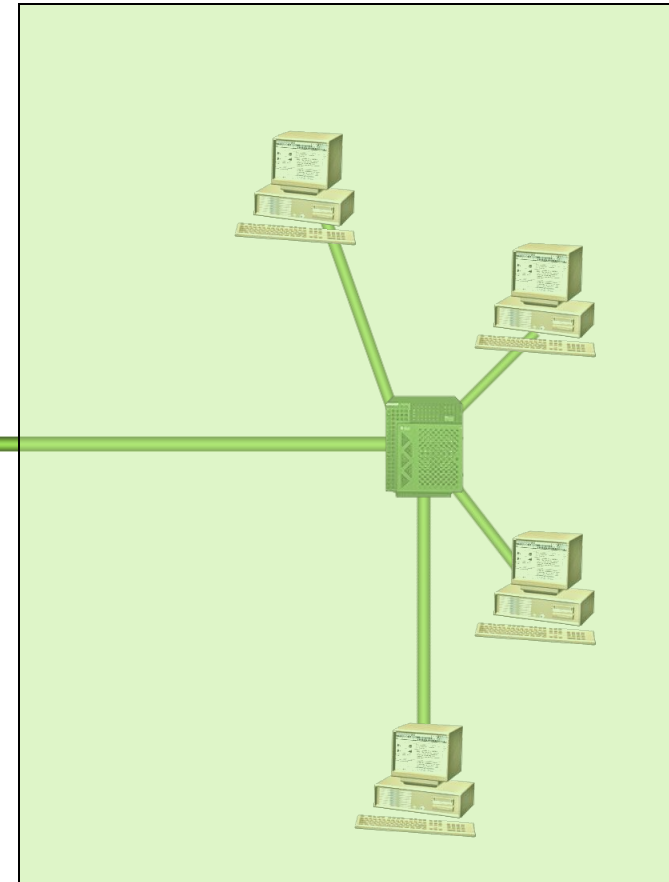
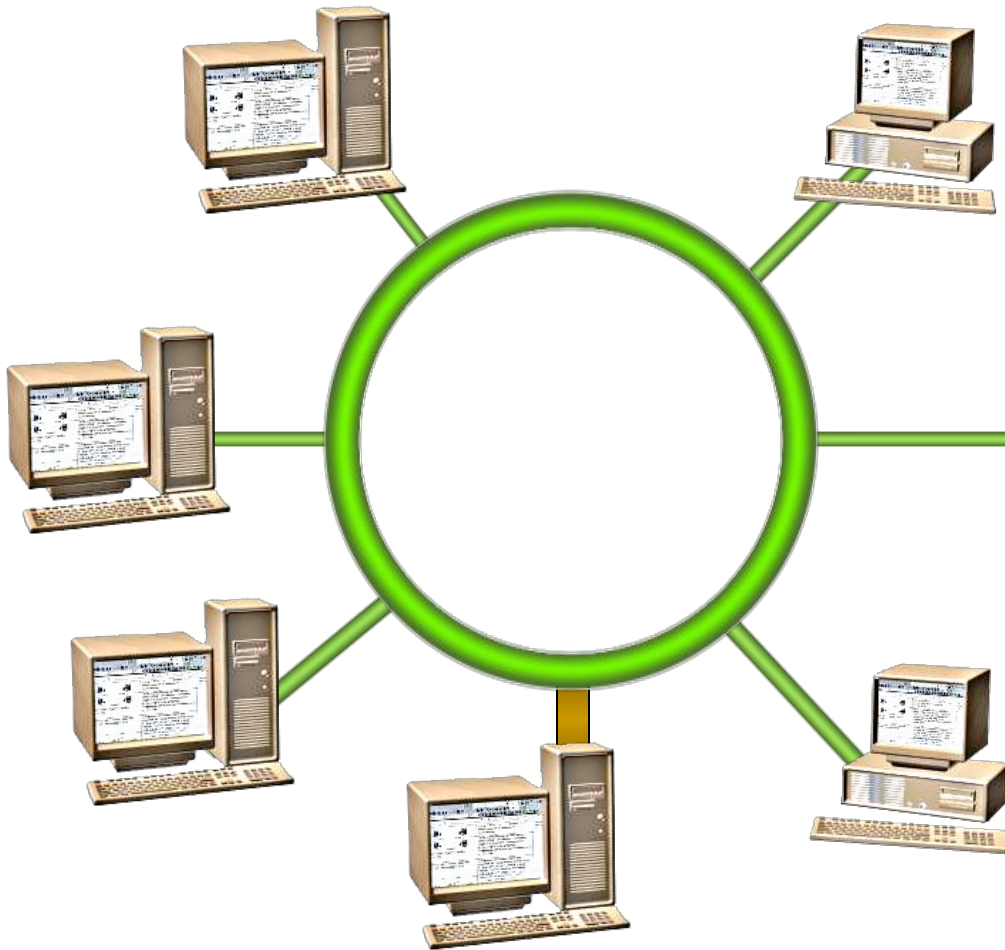
Локальные сети

Топология «Общая шина»



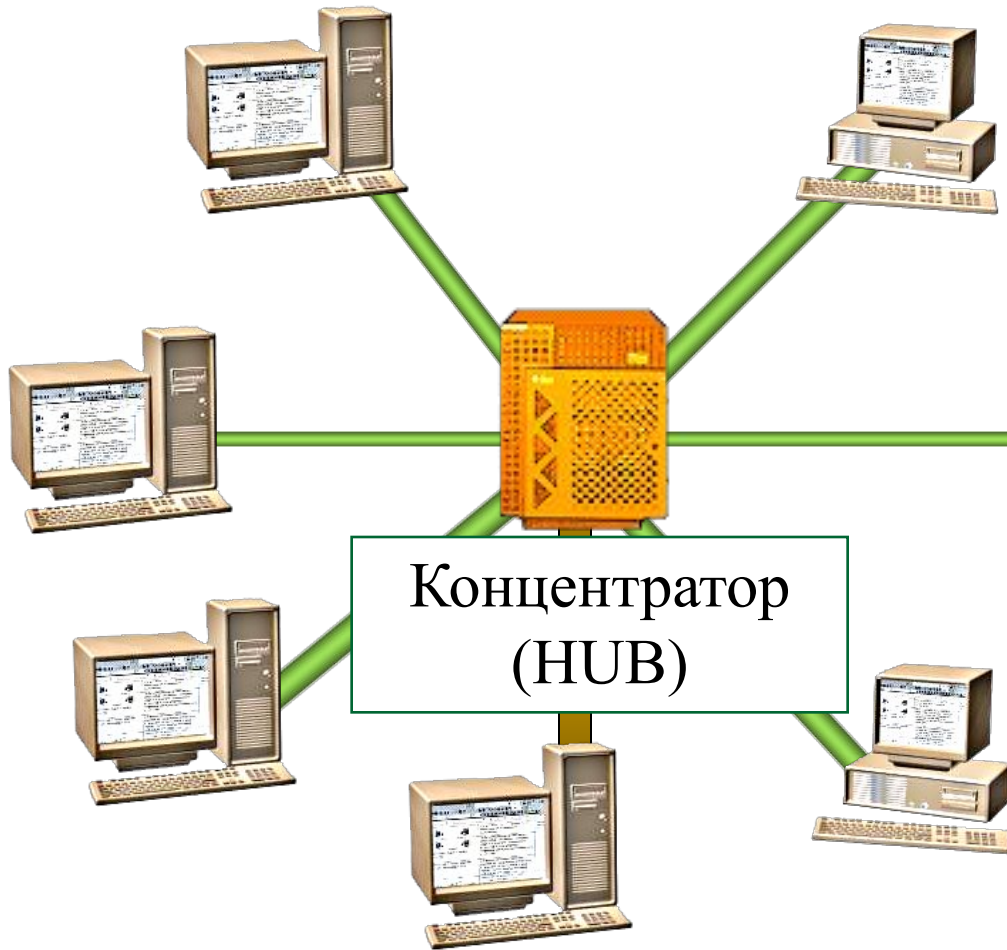
Локальные сети

Топология «Кольцо»



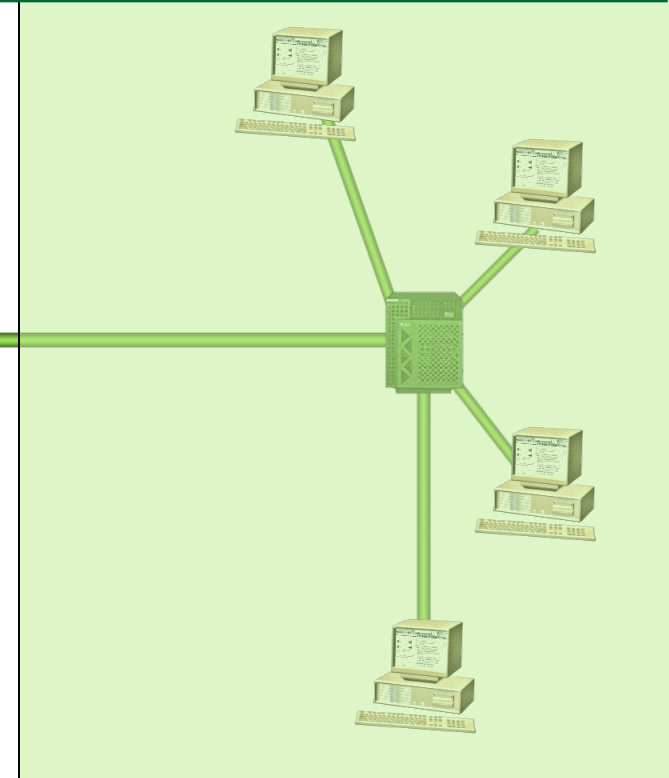
Локальные сети

Топология «Звезда»



Все компьютеры равноправны, они
– одного «ранга»

Одноранговая сеть



Локальные сети

Топология «Звезда»

Имеется
«главный», т.е.
обслуживающий
компьютер
(СЕРВЕР)

Компьютеры не равноправны
Сеть с выделенным
сервером

