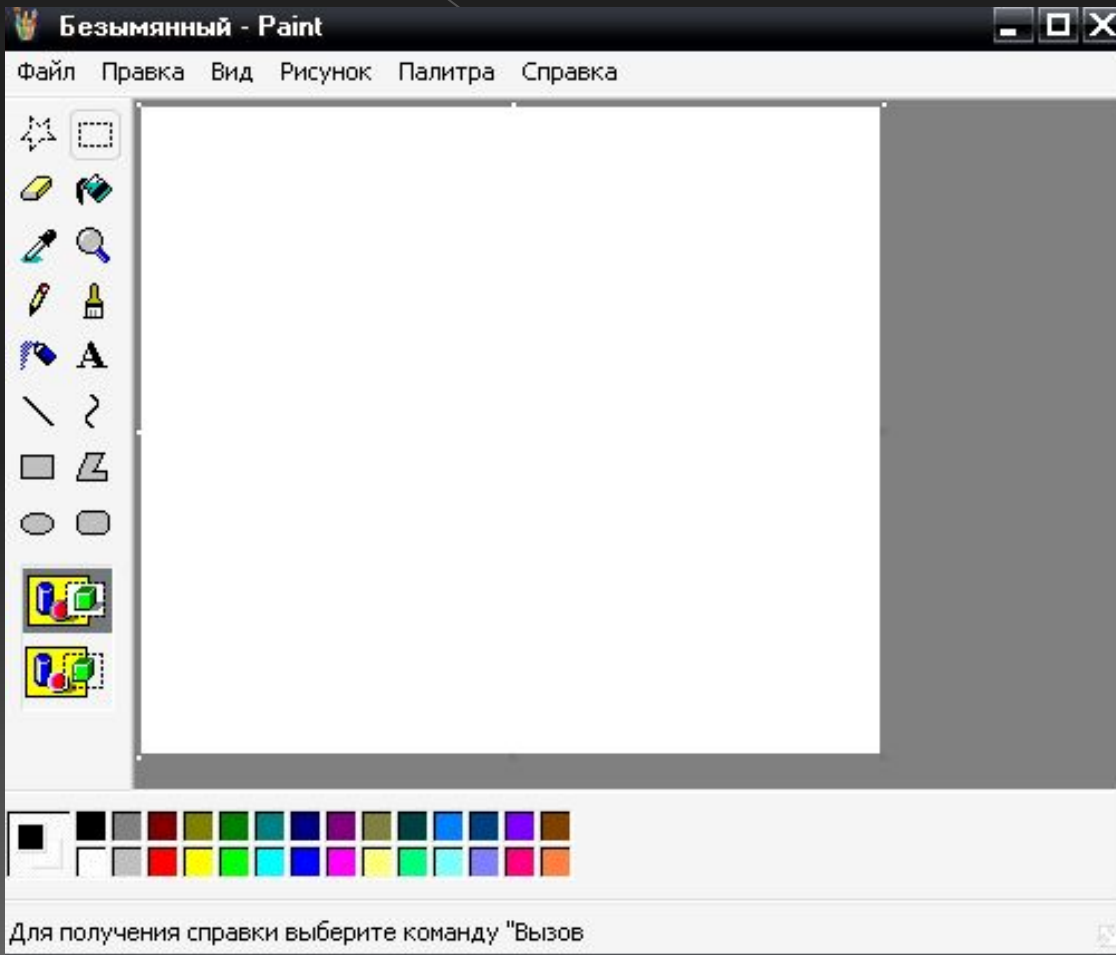


“Графический редактор Paint”



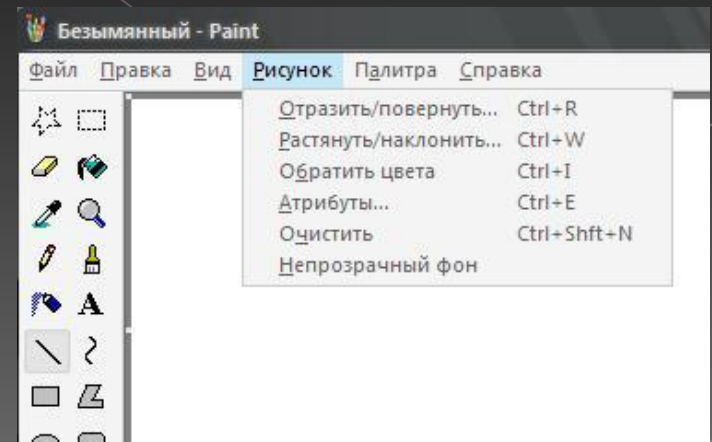
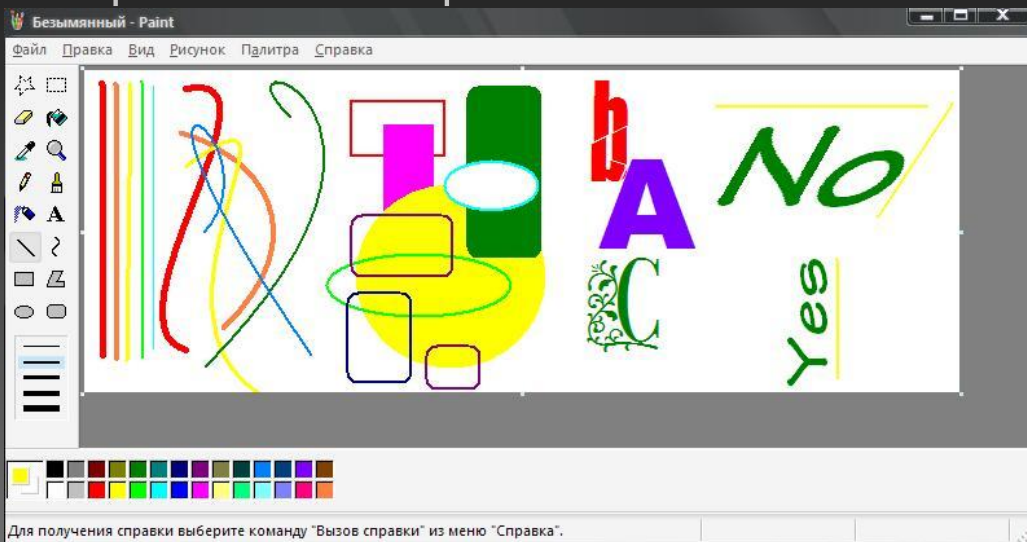
Построение рисунков в графическом редакторе Paint.

- **Paint** – простейший графический редактор, предназначенный для создания и редактирования растровых графических изображений в основном формате.
- Он приемлем для создания простейших графических иллюстраций, в основном схем, диаграмм и графиков, которые можно встраивать в текстовые документы; в Paint можно создавать рекламу, буклеты, объявления, приглашения, поздравления и др.

В программе имеются различные средства и инструменты для “художественного” творчества – палитра цветов, кисть, аэрозольный баллончик, ластик для стирания, “карандаши” для рисования геометрических фигур (линий, прямоугольников, эллипсов, многоугольников). Редактор позволяет вводить тексты, и богатый набор шрифтов из комплекта Windows дают возможность выполнять на картинках эффектные надписи. Имеются и “ножницы” для вырезания фрагментов картинки, - вырезанный элемент можно переместить, скопировать, уменьшить, увеличить, развернуть и т.д.

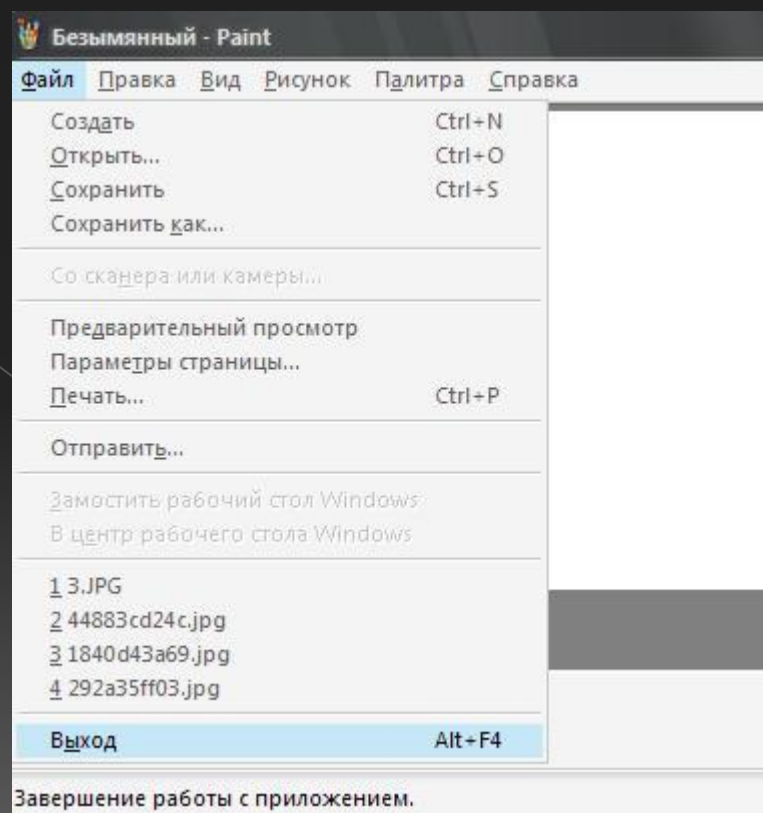
Основные возможности Paint

- Проведение прямых и кривых линий различной толщины и цвета.
- Использование кистей различной формы, ширины и цвета.
- Построение различных фигур - прямоугольников, многоугольников, овалов, эллипсов - закрашенных и не закрашенных.
- Помещение текста на рисунок.
- Использование преобразований - поворотов, отражений, растяжений и наклона.

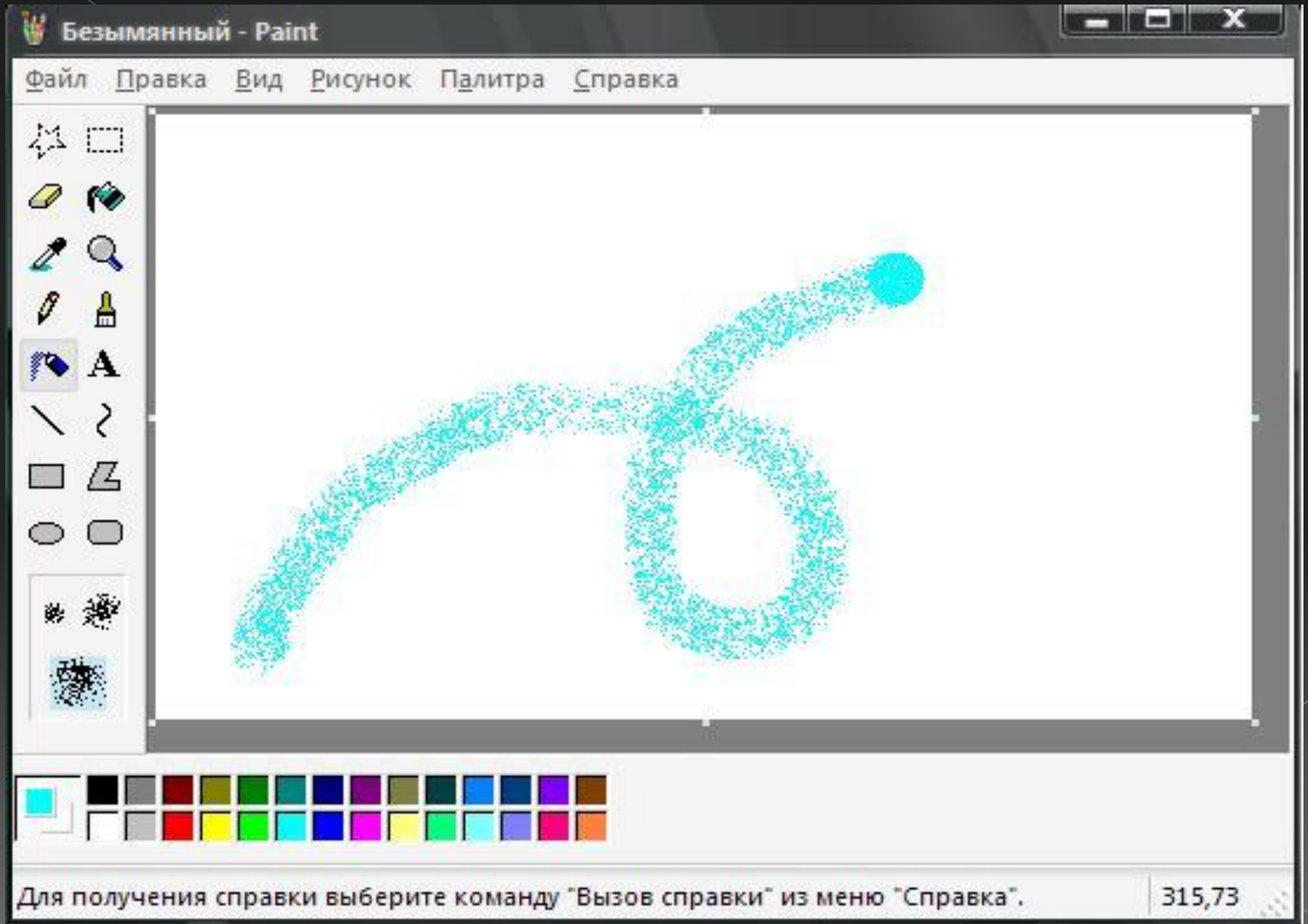


Начало и завершение работы с Paint.

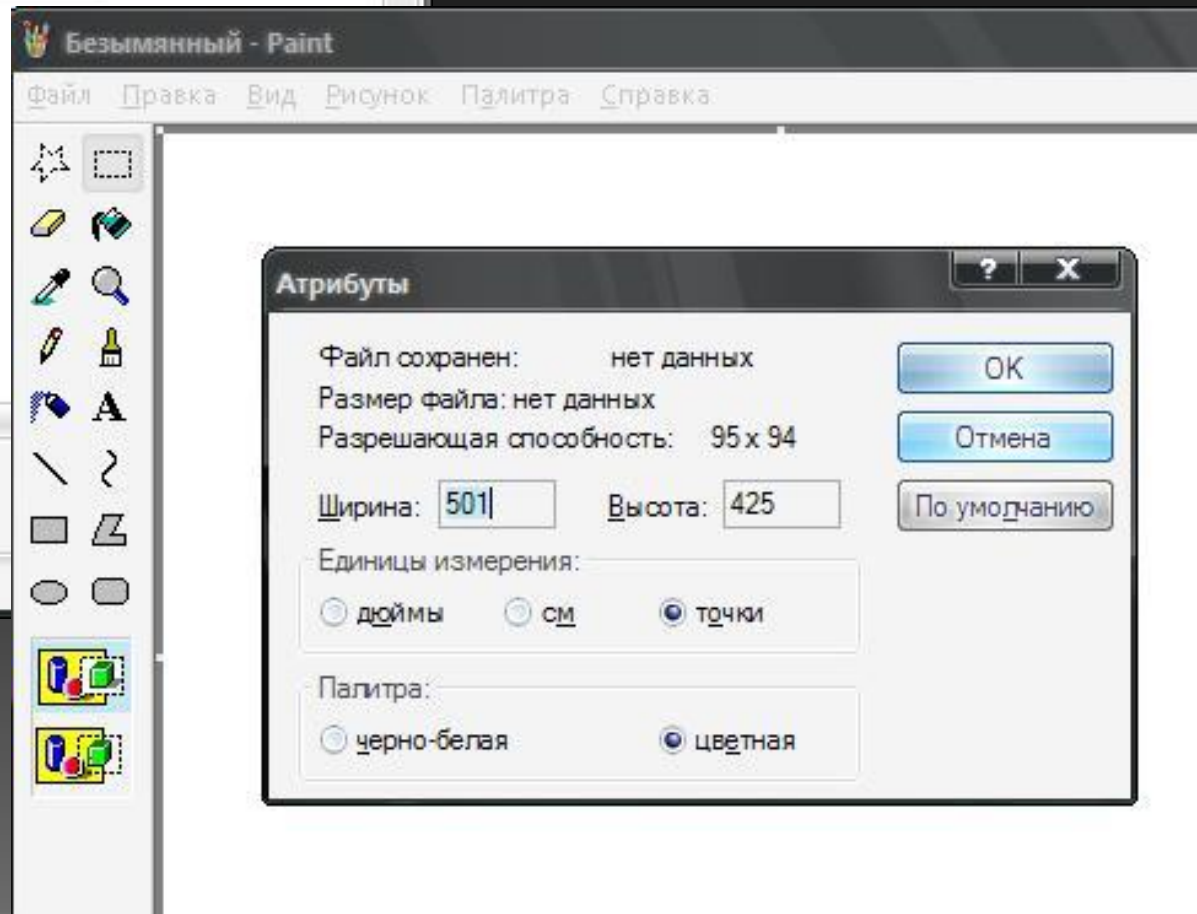
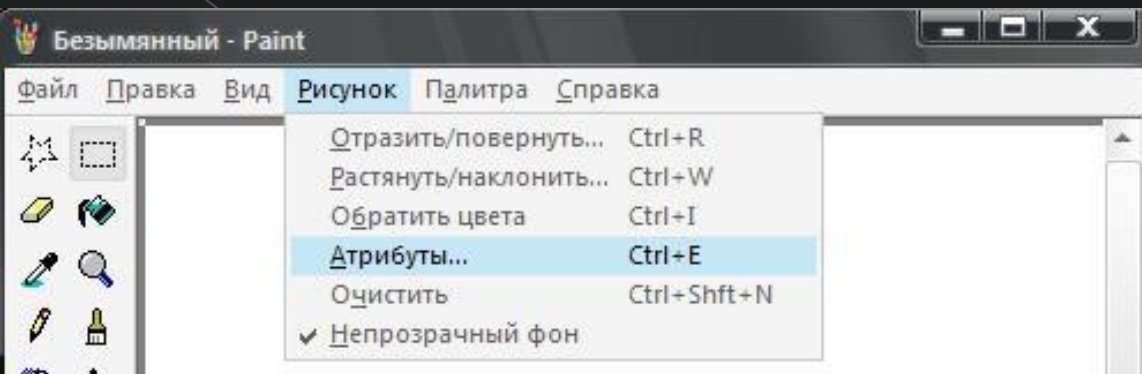
- Для запуска графического редактора Paint используется следующий способ: кнопка “Пуск”, пункты подменю “Программы”, “Стандартные” и “Графический редактор Paint”.
- Для окончания работы с Paint можно использовать пункты меню “Файл”, и далее “Выход”.



Вид окна Paint.

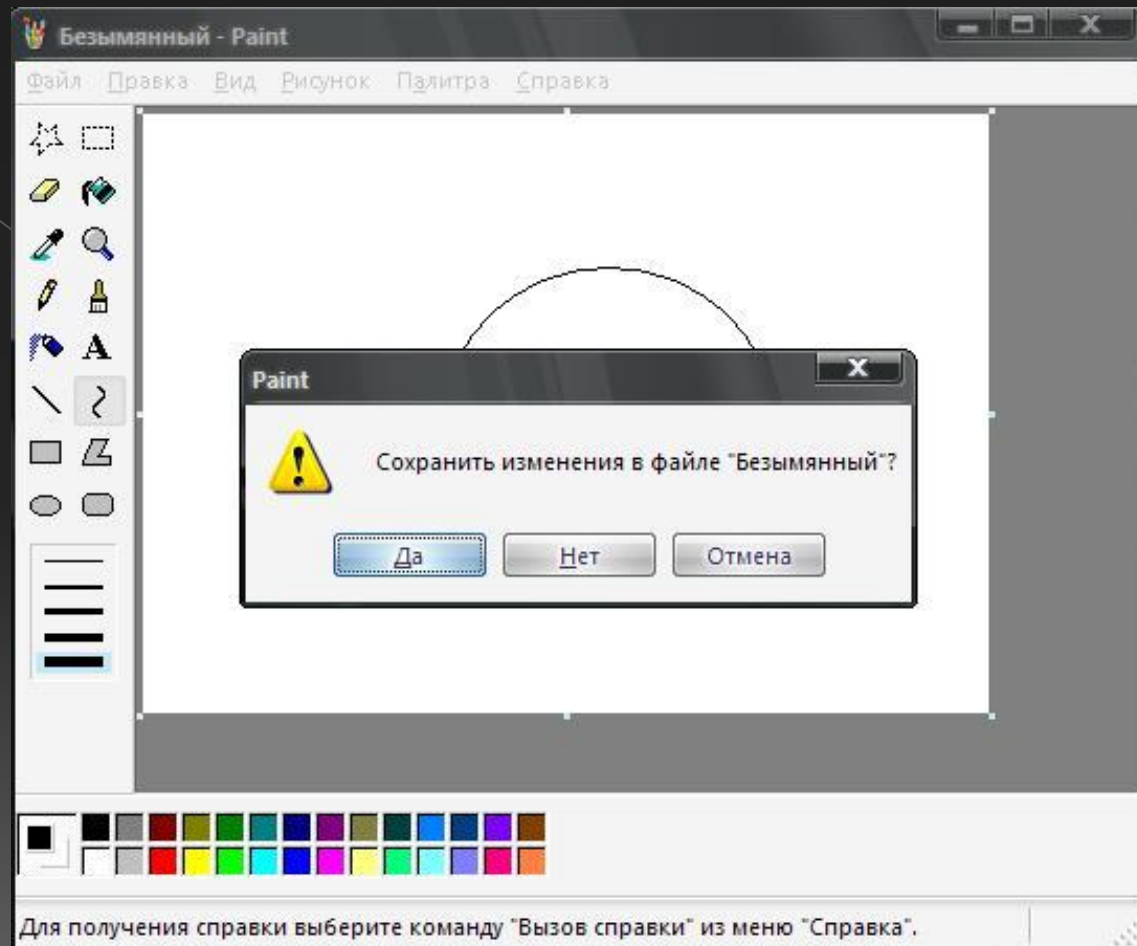
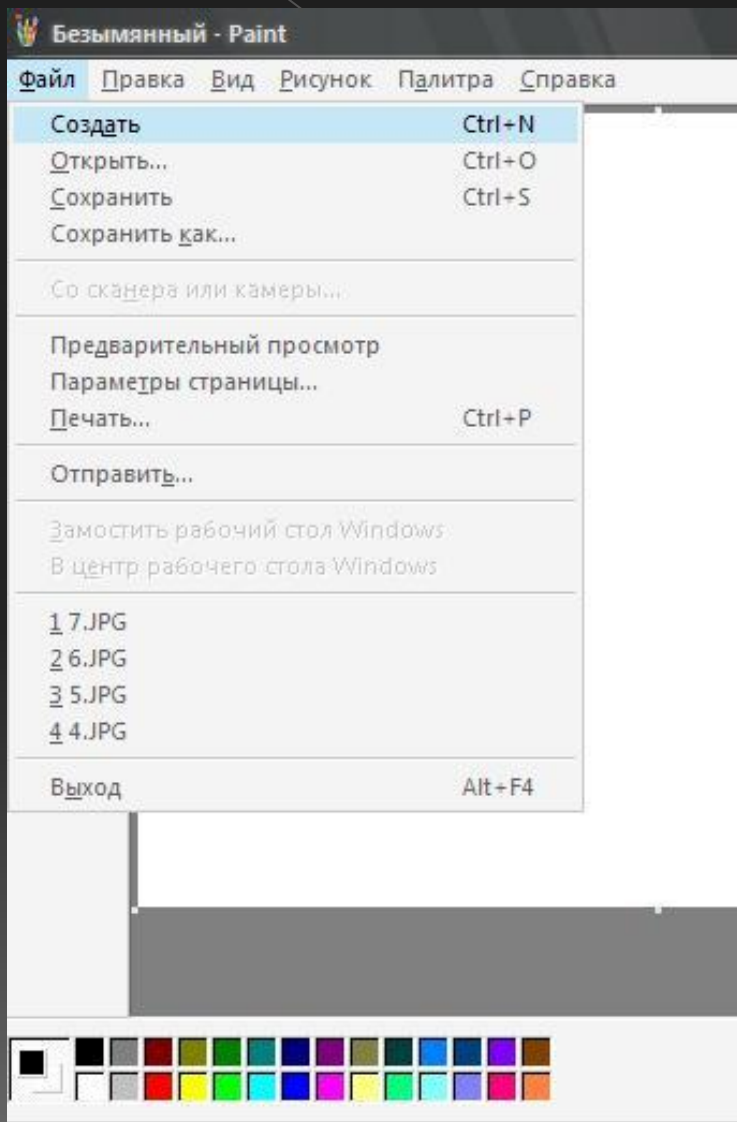


Задание размеров рисунка.



Изменение параметров рисунка.

Создание рисунка.

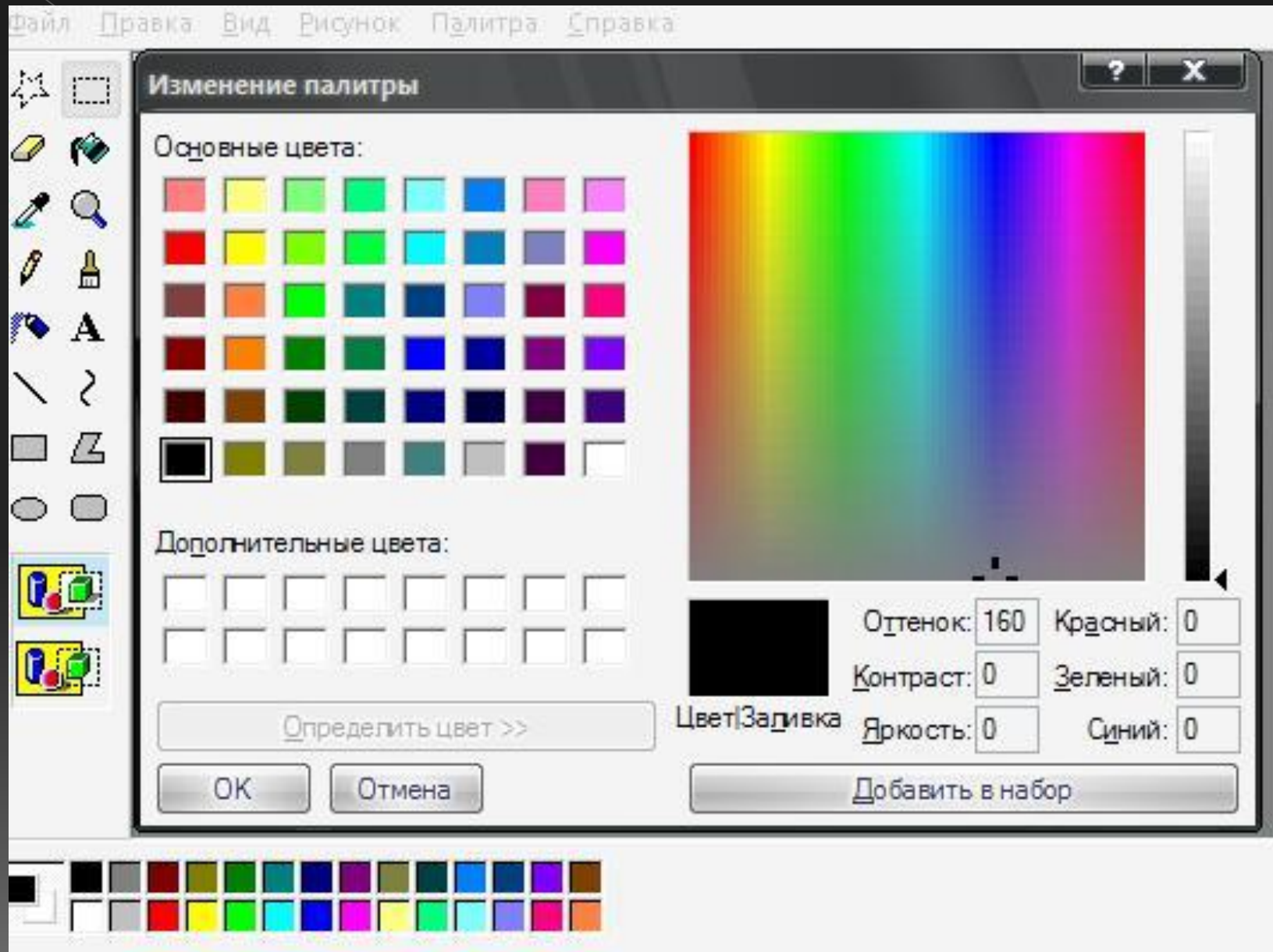


Панель инструментов Paint

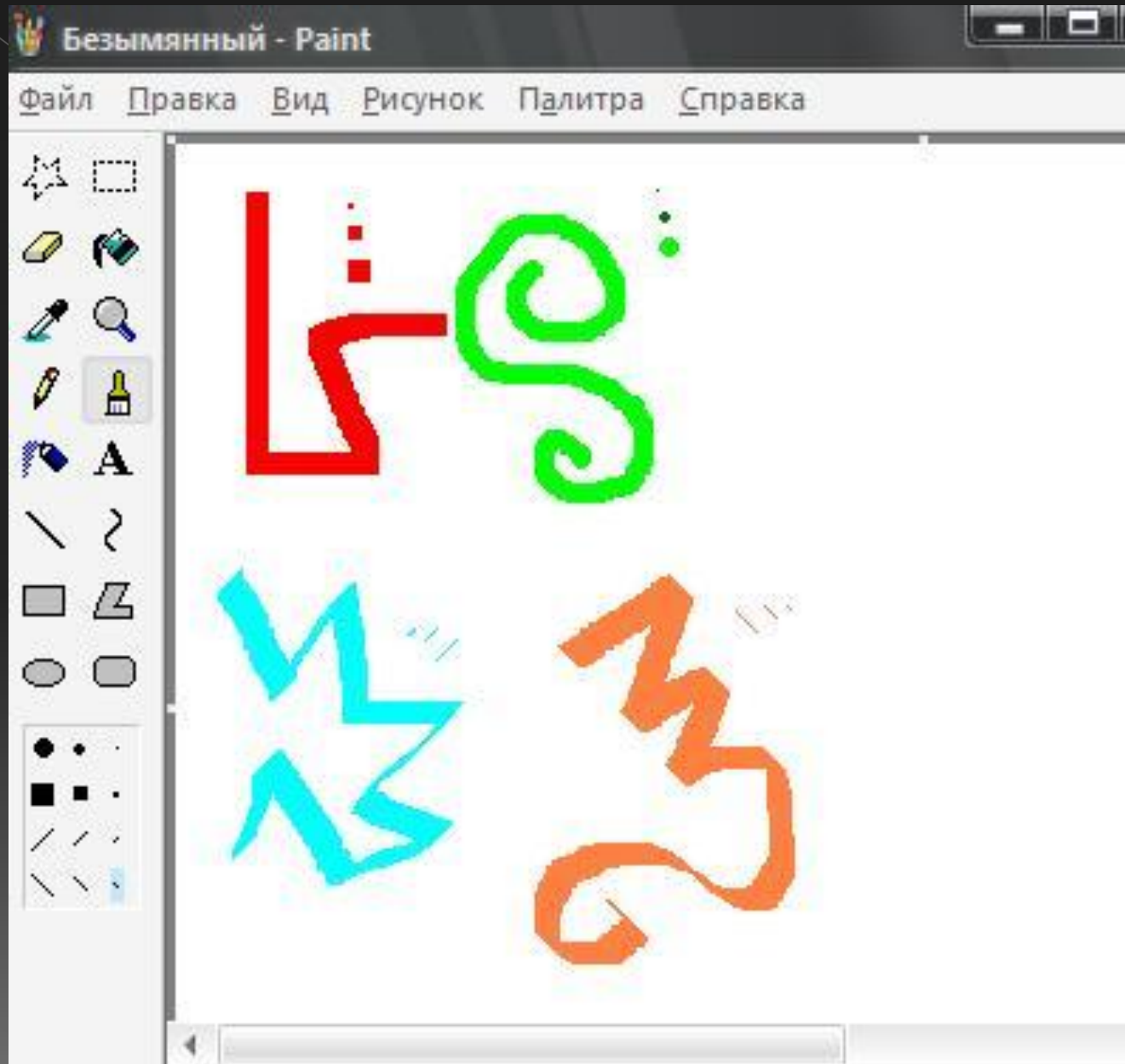


- Карандаш - при нажатой левой кнопки мыши за курсором мыши рисуется его след выбранного цвета.
- Кисть - действие похоже на карандаш, но можно менять форму кисти - кружок, квадратик, линия и др.
- Распылитель - рисование с эффектом распыления краски.
- Ластик - для стирания части рисунка. Можно менять размер ластика.
- Заливка - позволит закрасить выбранным цветом внутреннюю часть произвольной замкнутой области.
- Линия - предназначена для рисования прямой линии (отрезка) выбранного цвета и толщины.
- Кривая - предназначена для рисования гладких кривых линий, соединяющих заданные точки, выбранного цвета и толщины. Сначала проводят прямую линию, затем при нажатой левой кнопке мыши кривую можно дважды изогнуть в указанных направлениях.
- Прямоугольник - используется для рисования закрашенных и незакрашенных прямоугольников и квадратов.
- Многоугольник - рисование многоугольников.
- Эллипс - рисование эллипса, вписанного в намеченный прямоугольник.
- Округленный прямоугольник - рисование прямоугольника с округленными вершинами.

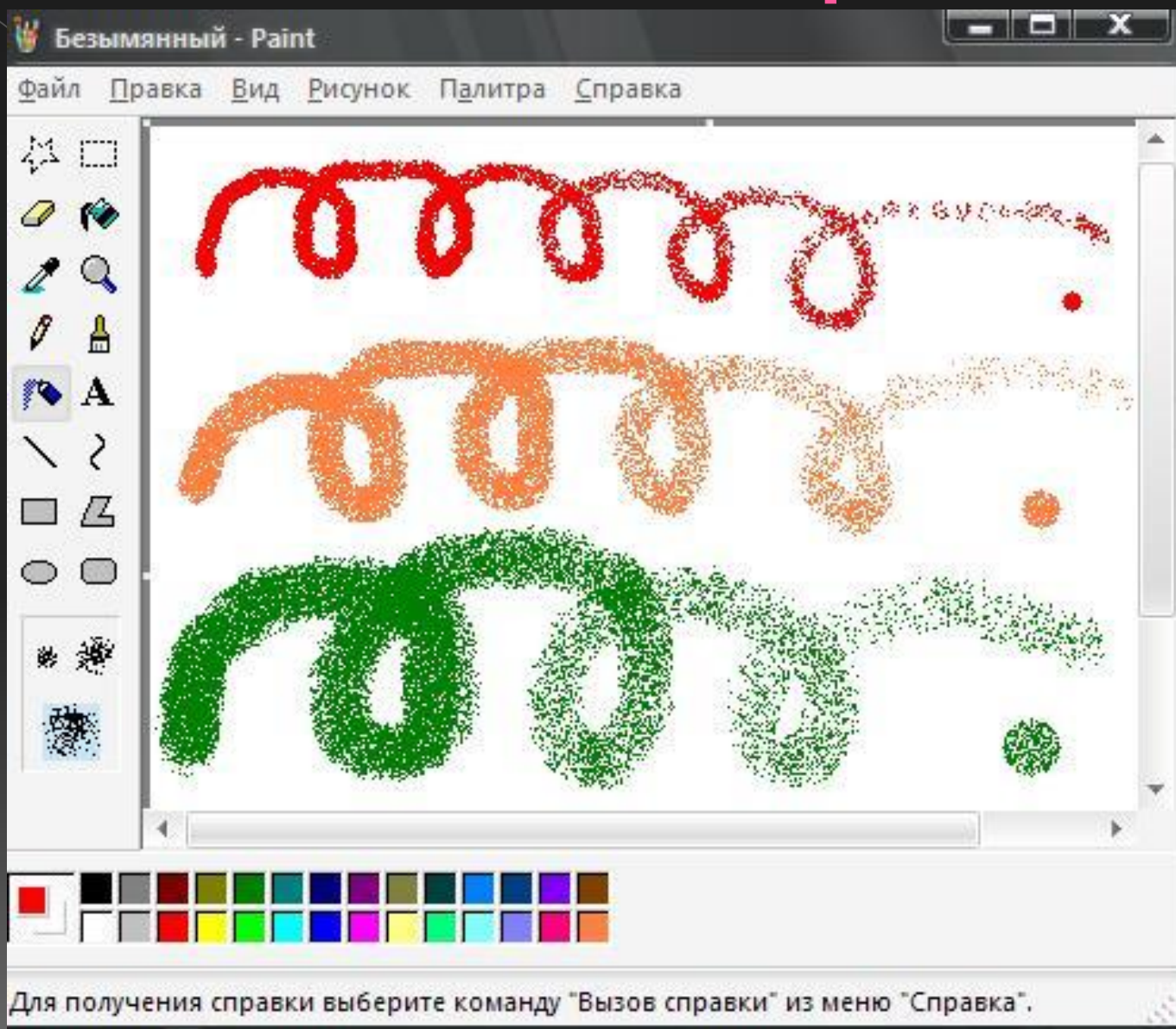
Выбор цвета.



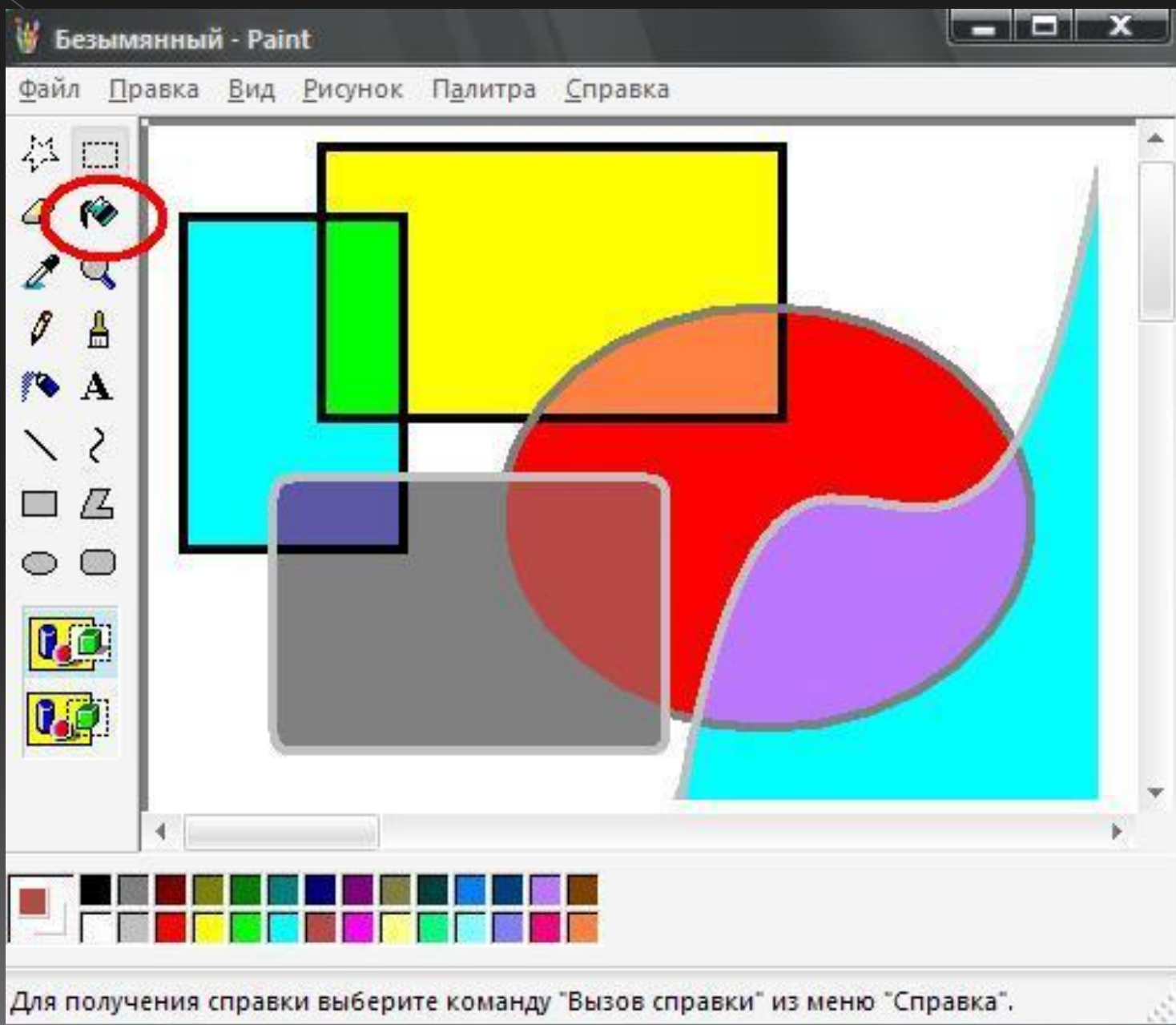
Рисование с помощью кисти.



Рисование с помощью распылителя.



Заливка области или объекта.



Изменение палитры.

Файл П_равка В_ид Р_исунок П_алитра С_правка

Изменение палитры

Основные цвета:

Дополнительные цвета:

Определить цвет >>

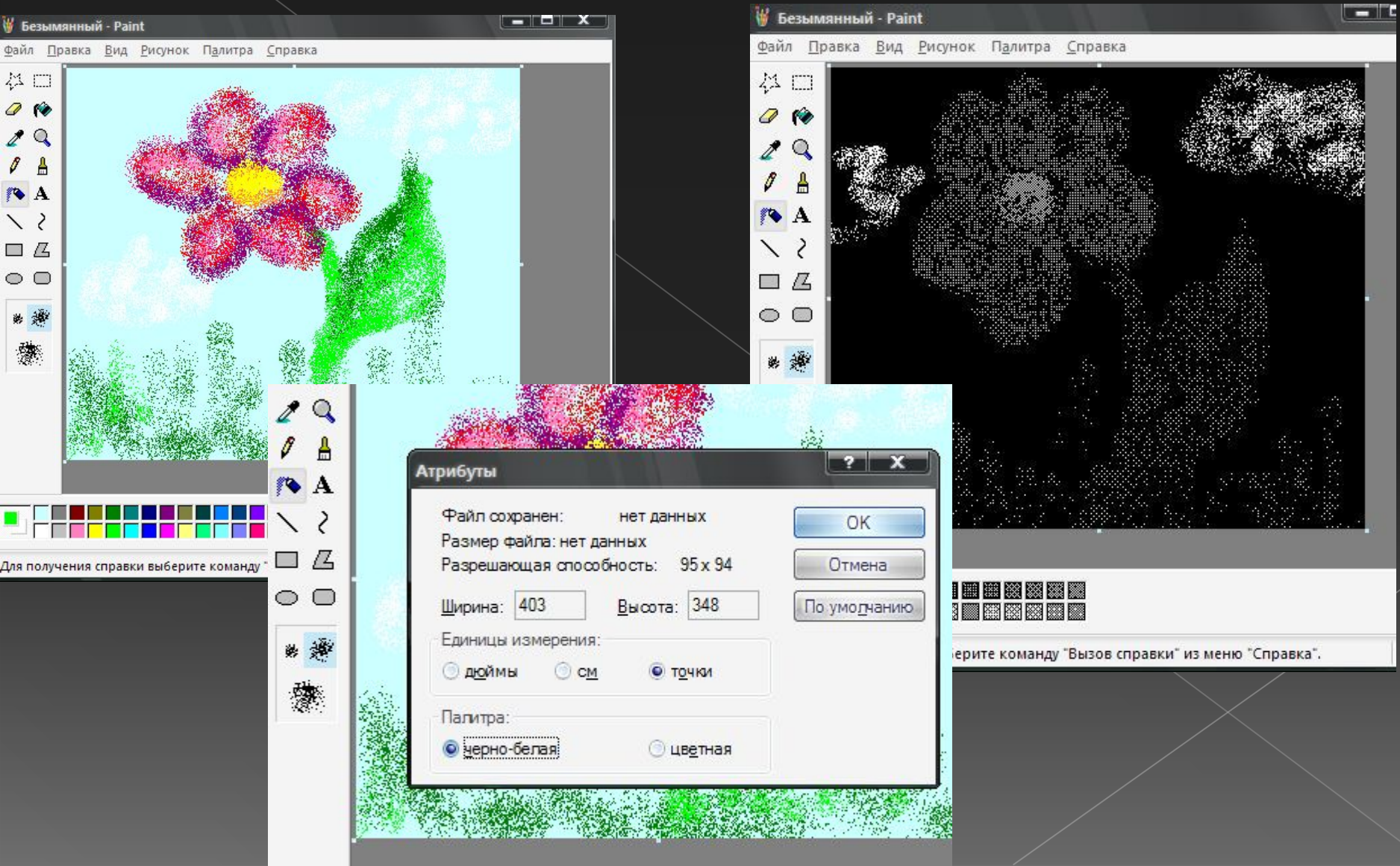
OK Отмена

Изменение палитры

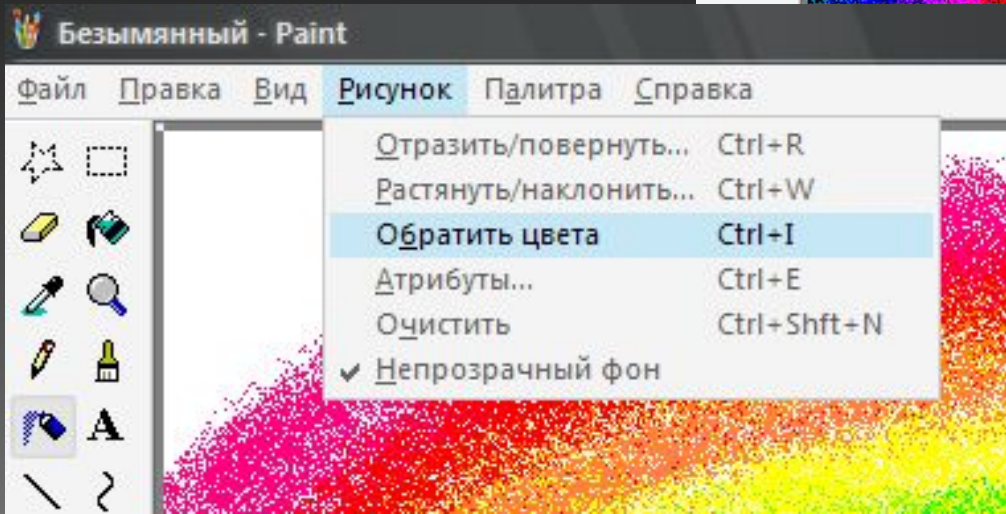
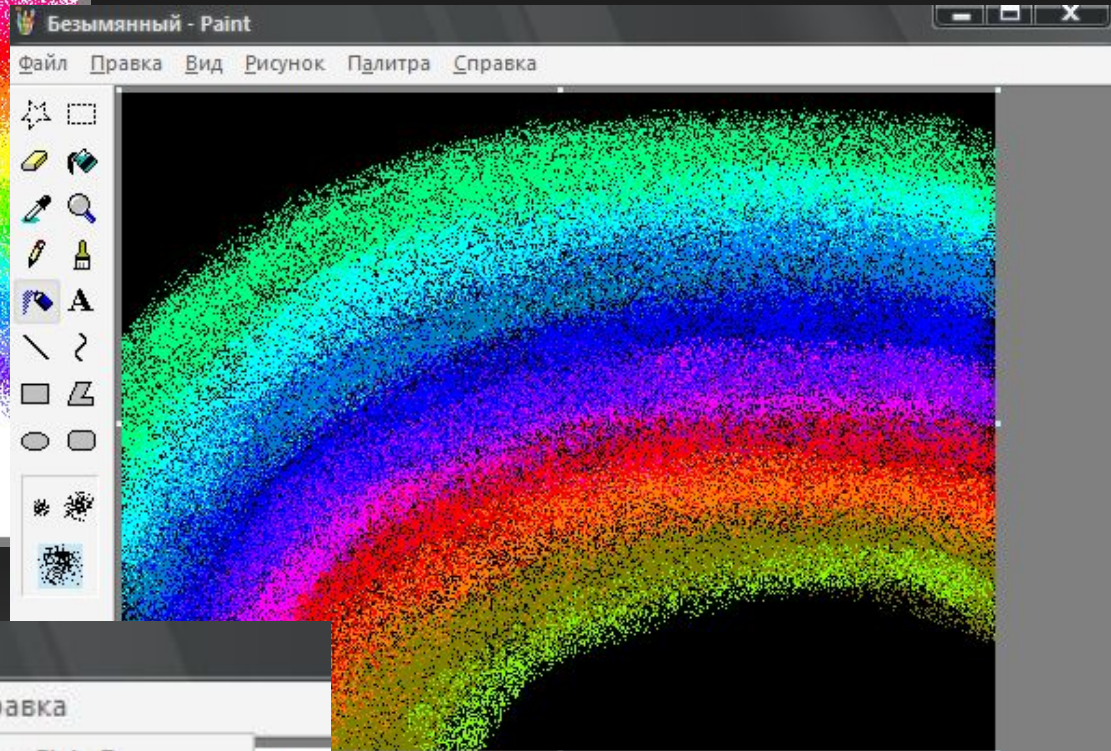
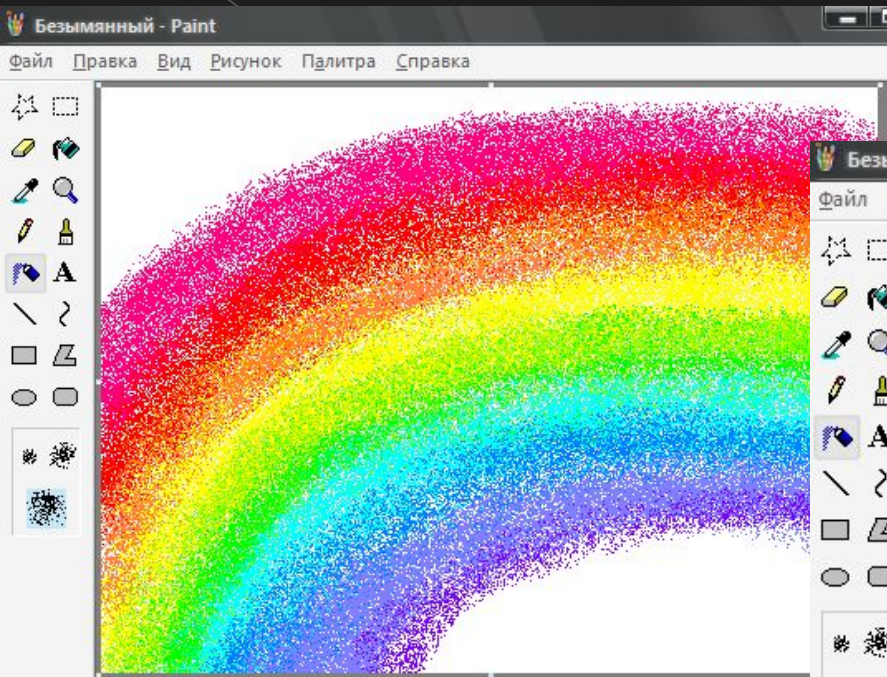
Оттенок: 160 Красный: 0
Контраст: 0 Зеленый: 0
Цвет/Заливка Яркость: 0 Синий: 0

Добавить в набор

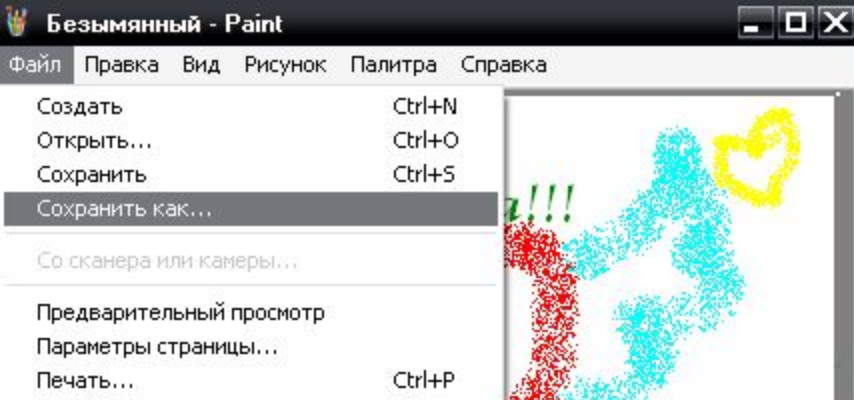
Преобразование цветного рисунка в черно-белый.



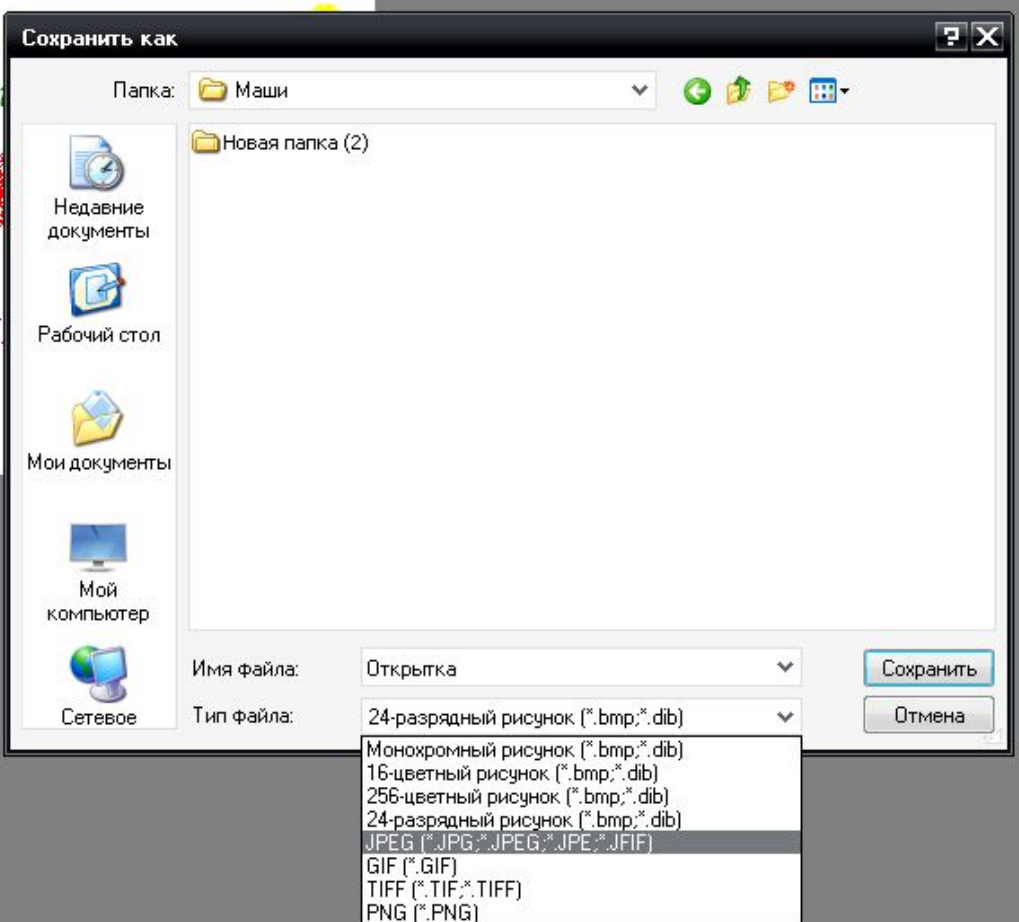
Обращение всех цветов рисунка.



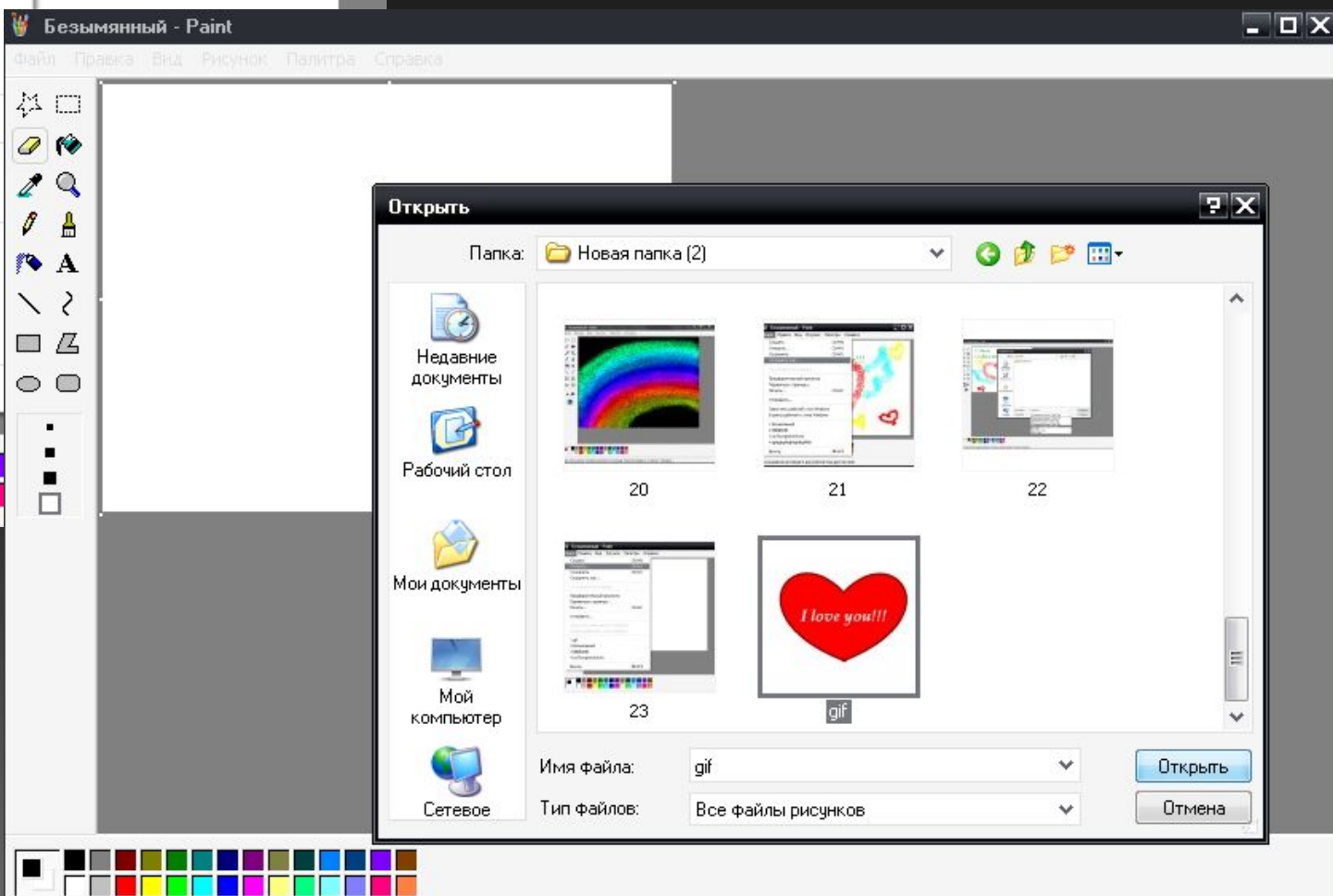
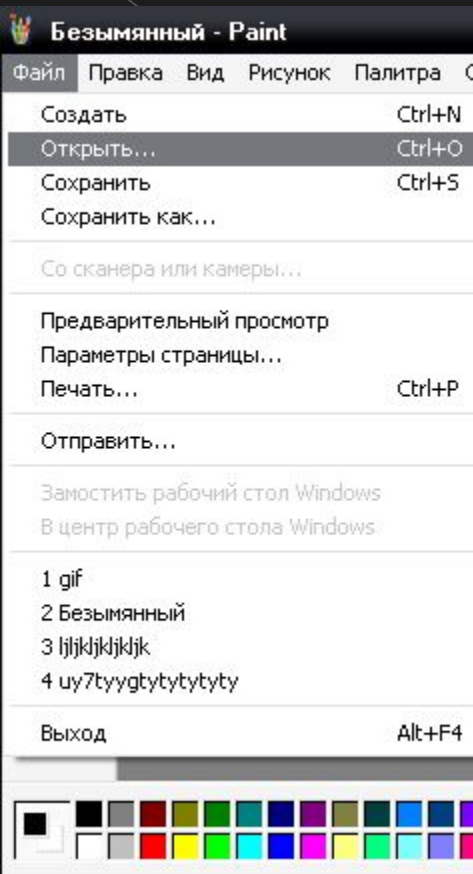
те команду "Вызов справки" из меню "Справка".



Сохранение рисунка

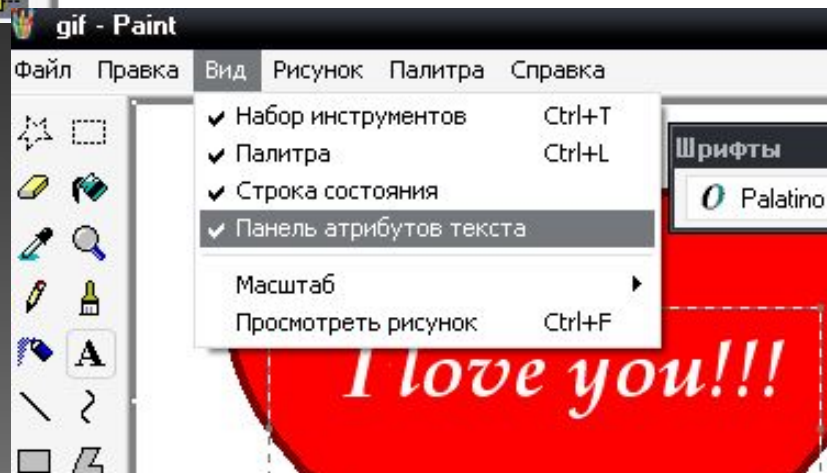
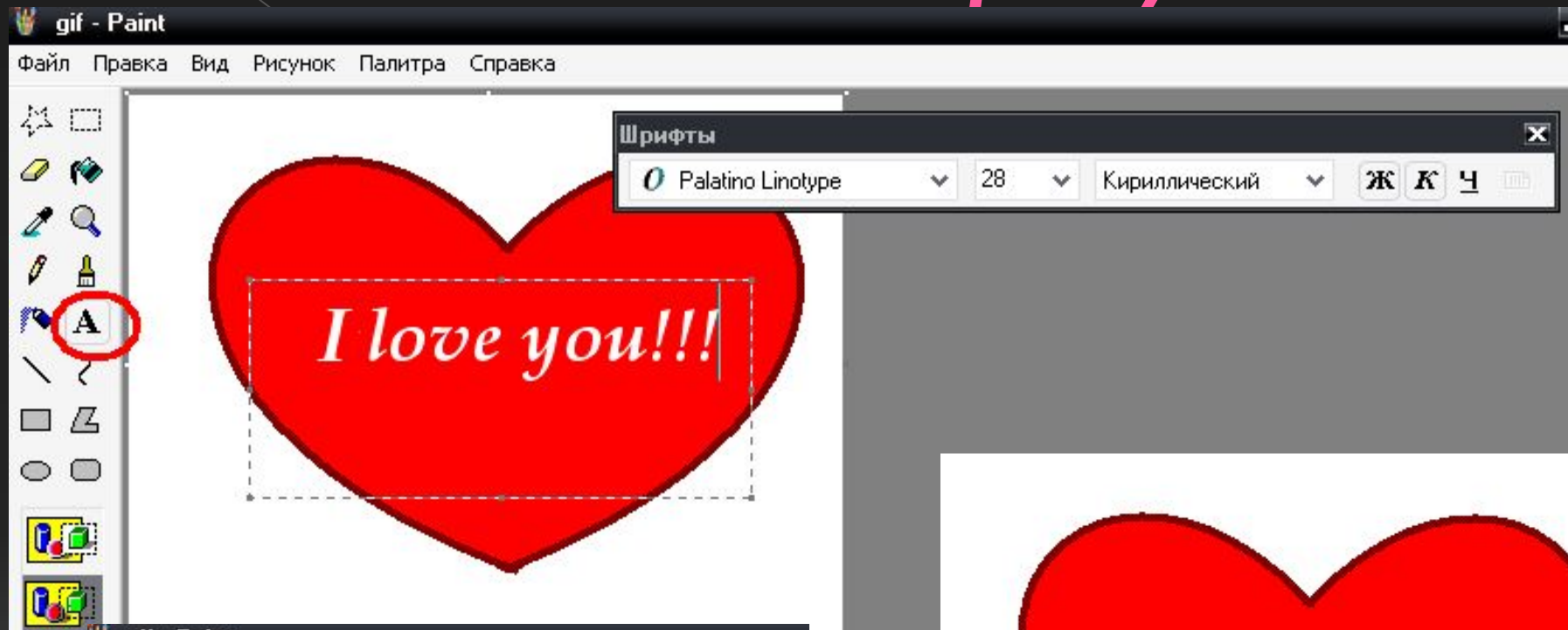


Открытие файла с нужным рисунком

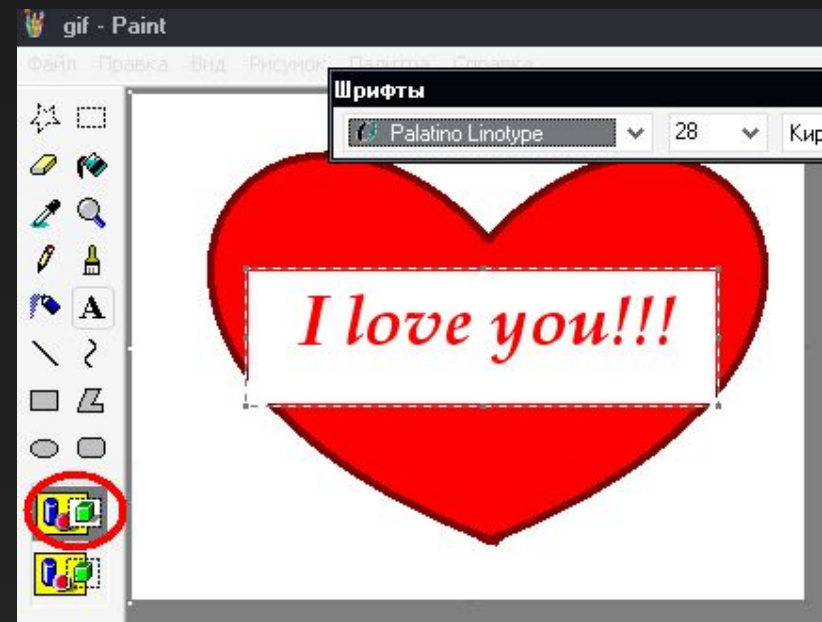
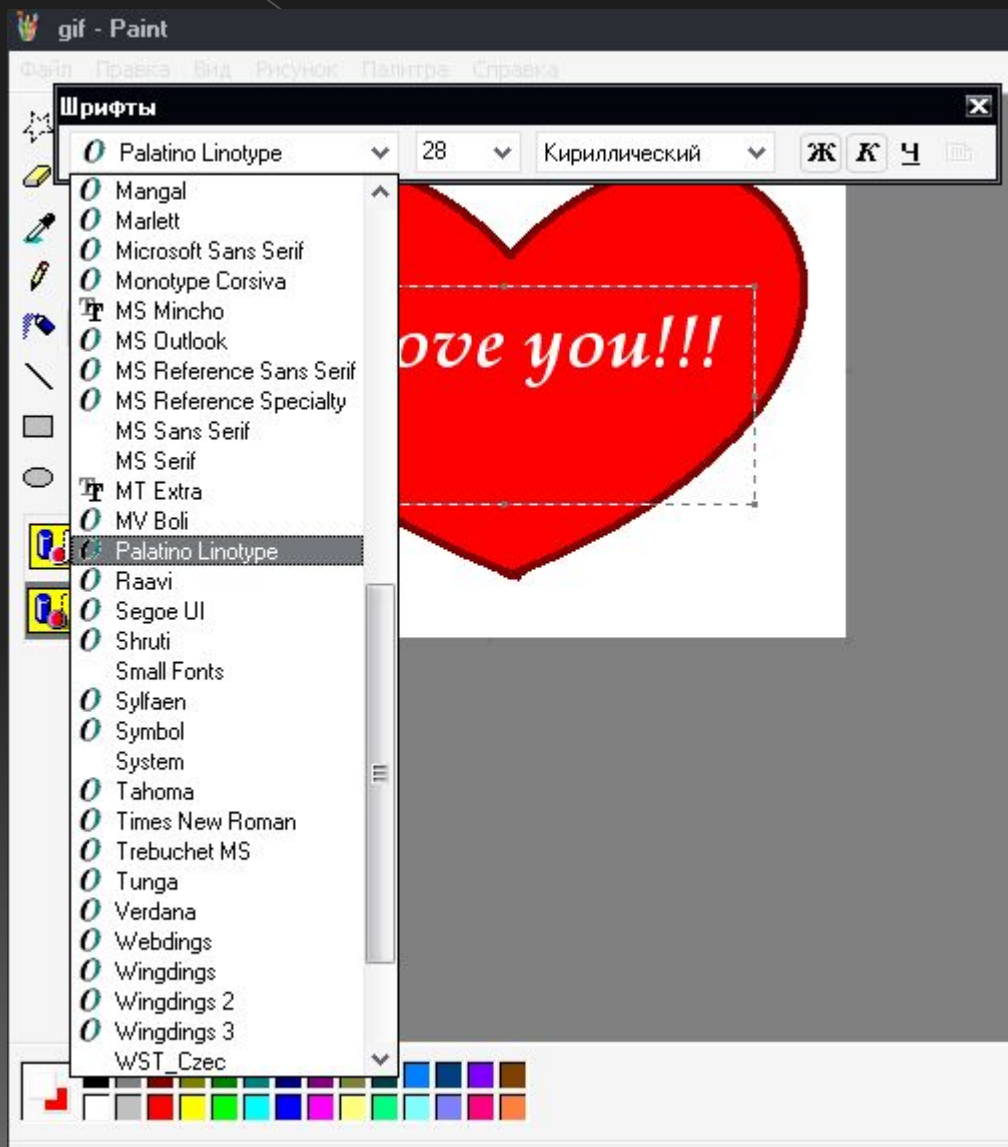


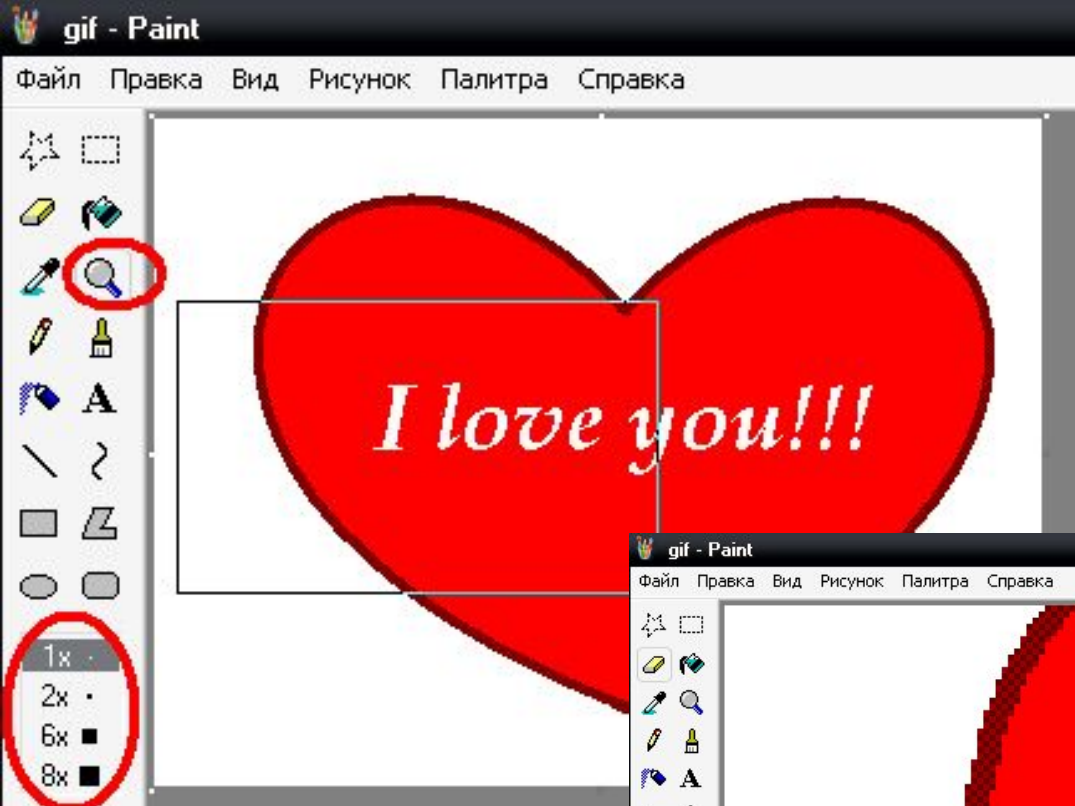
Для получения справки выберите команду "Вызов справки" из меню "Справка".

Редактирование рисунка. Вставка текста в рисунок.

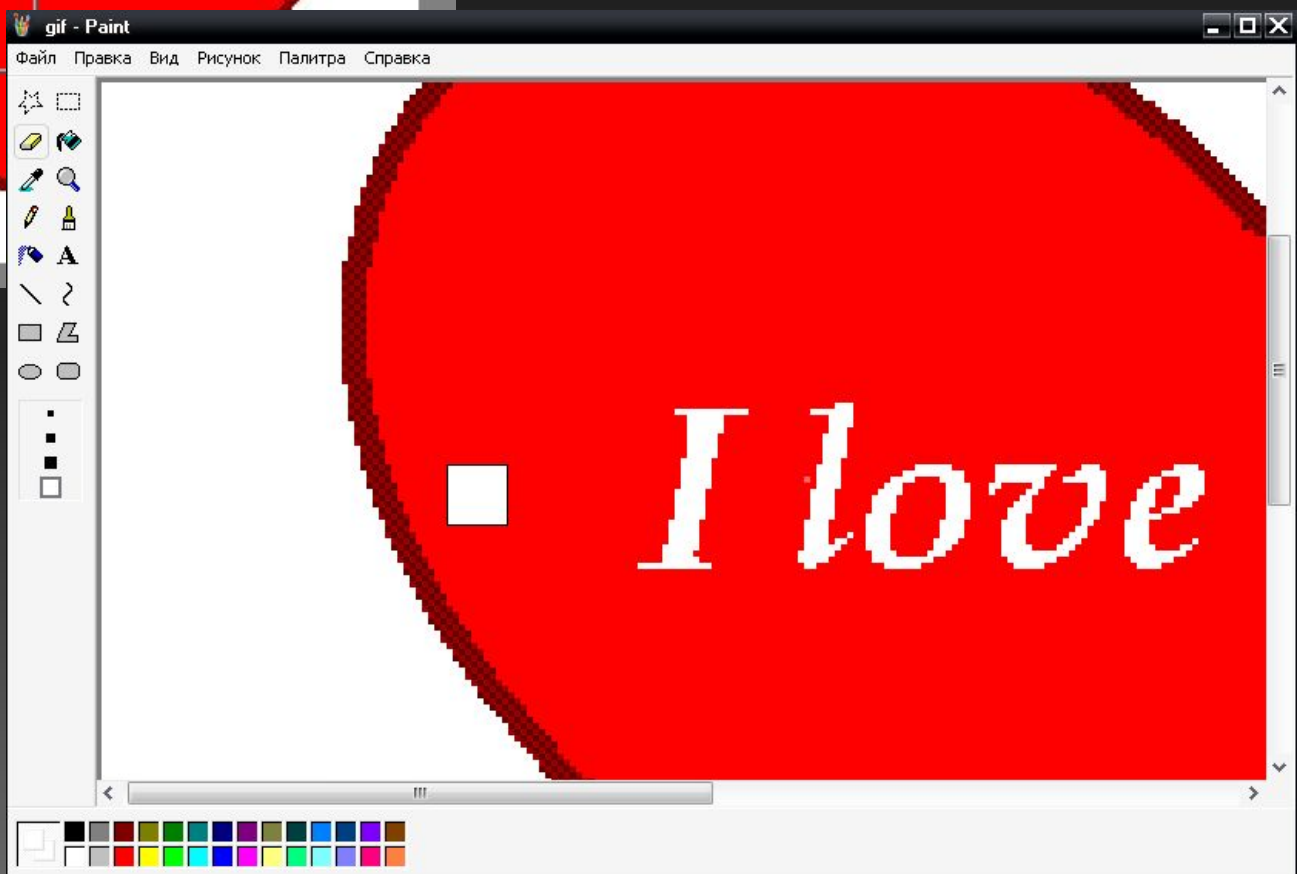


Изменение шрифта текста на рисунке.

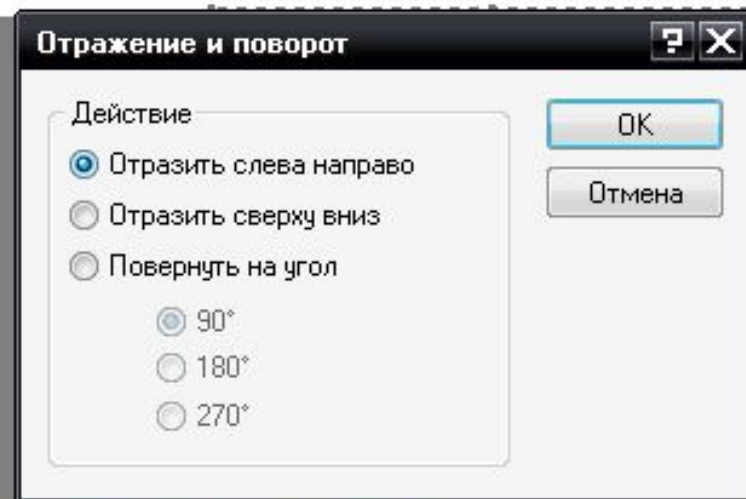
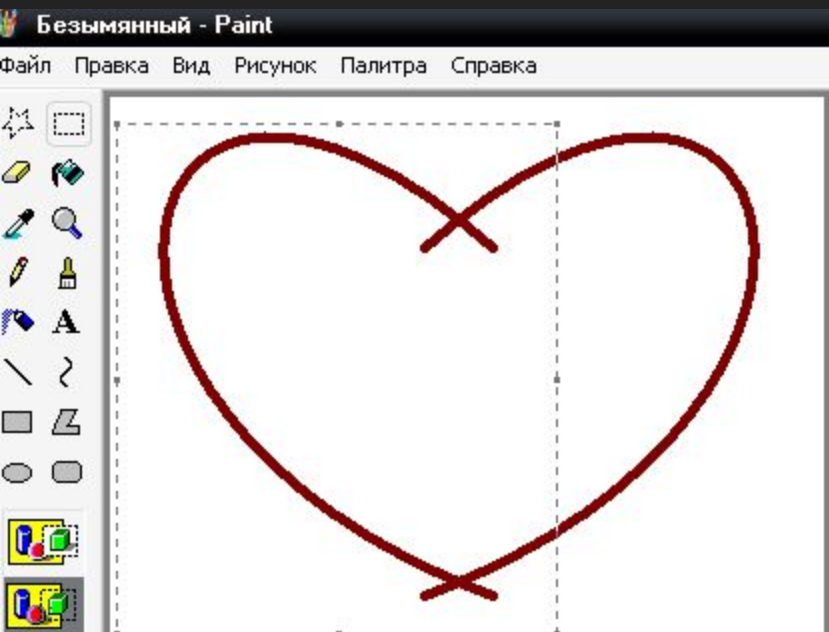
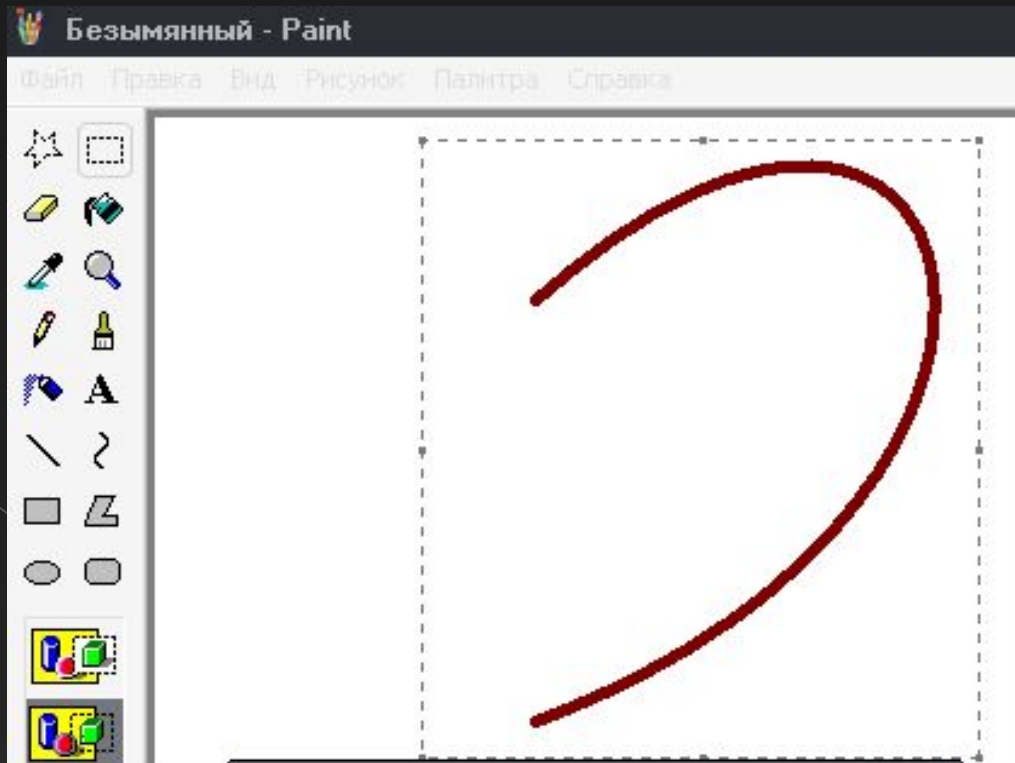
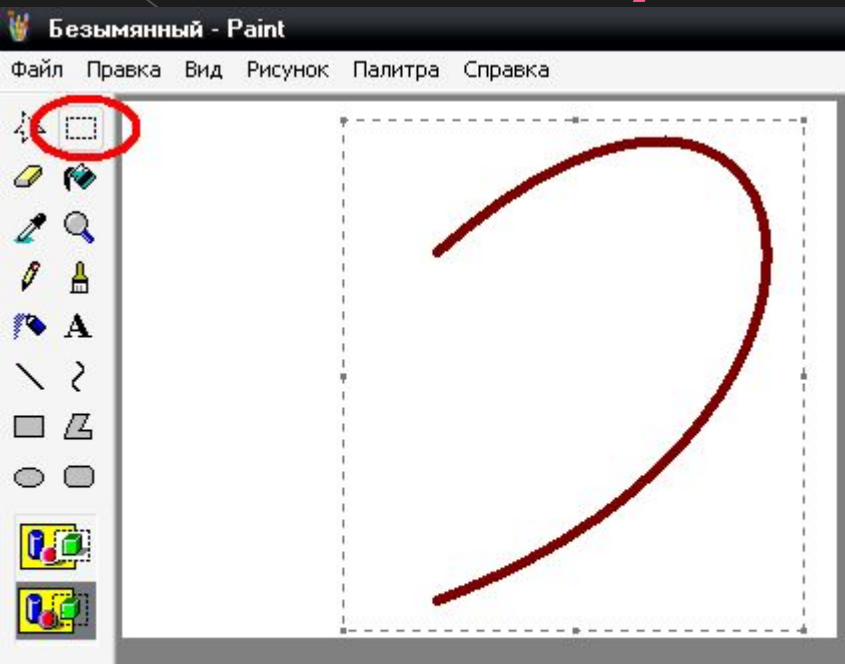




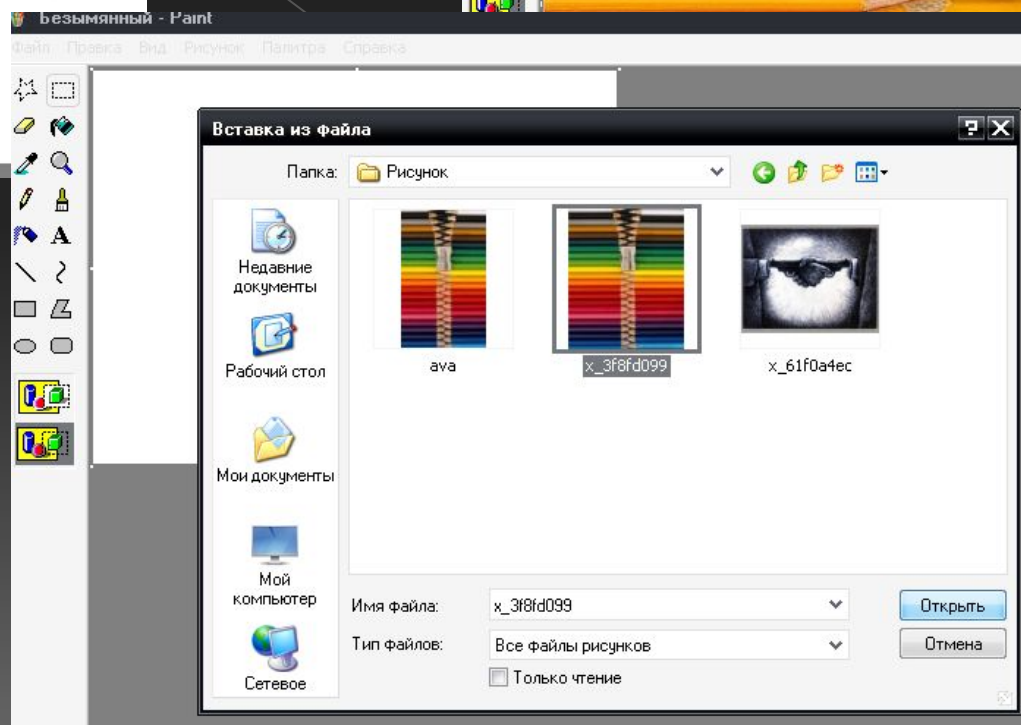
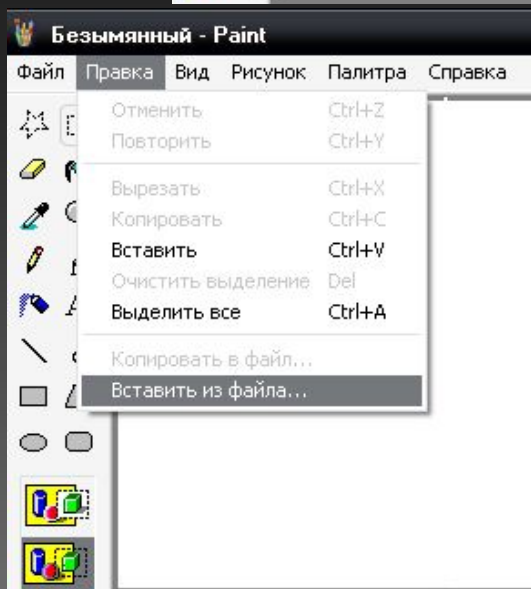
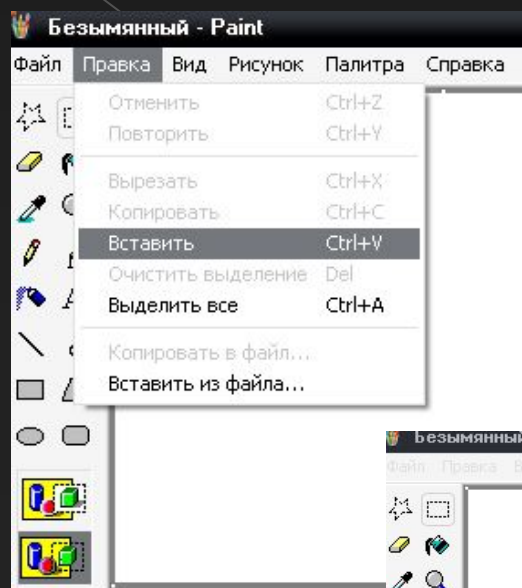
Изменение масштаба в Paint.



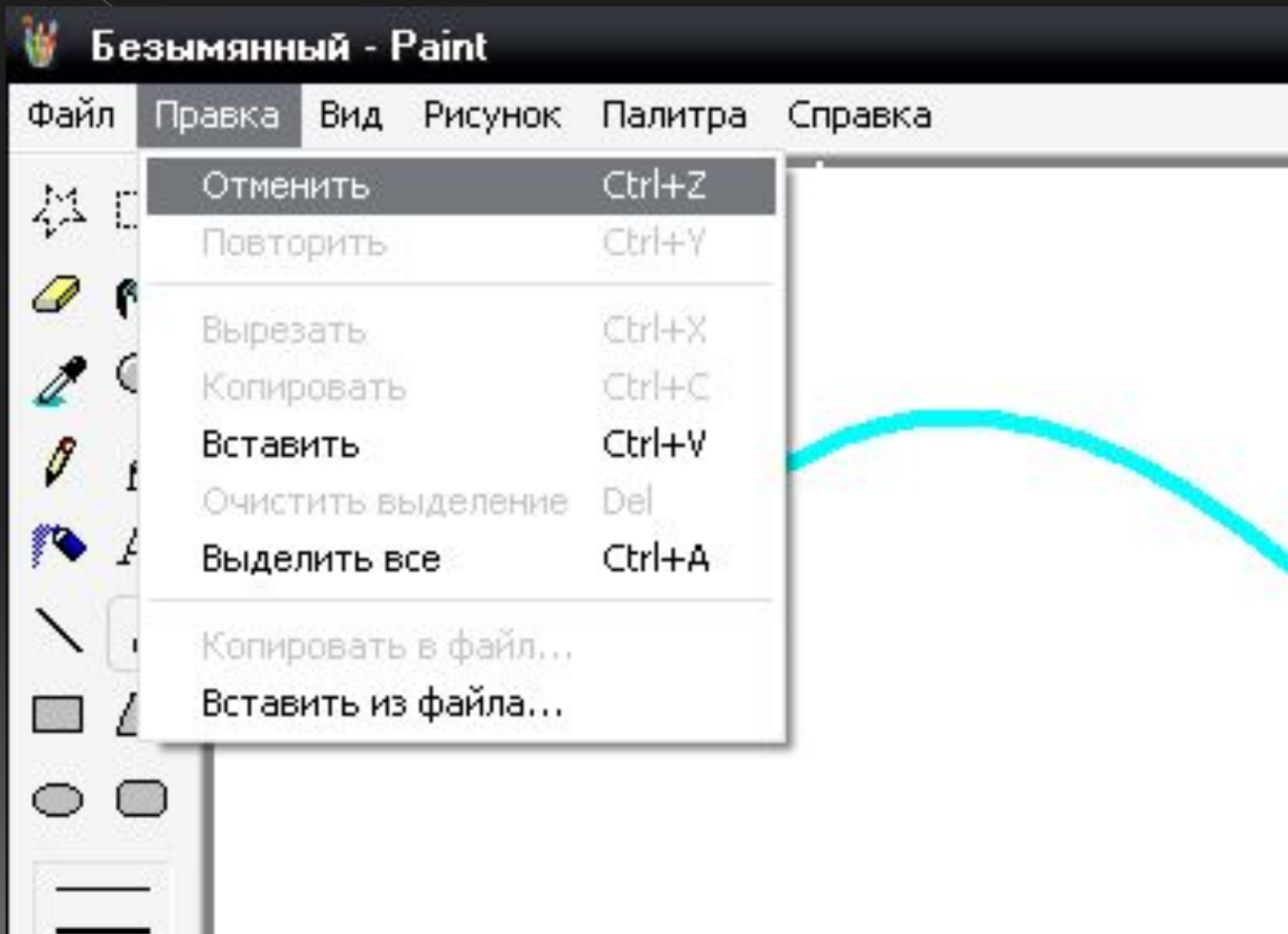
Выделение нужного фрагмента рисунка.



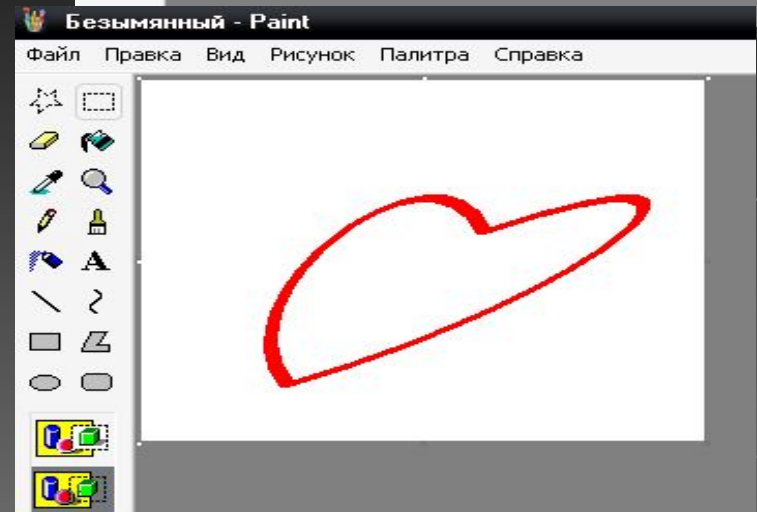
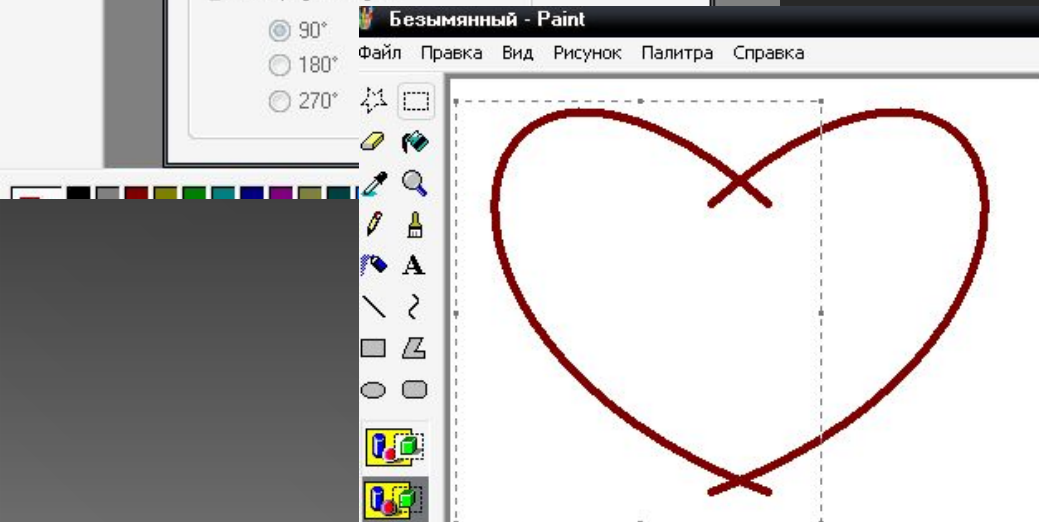
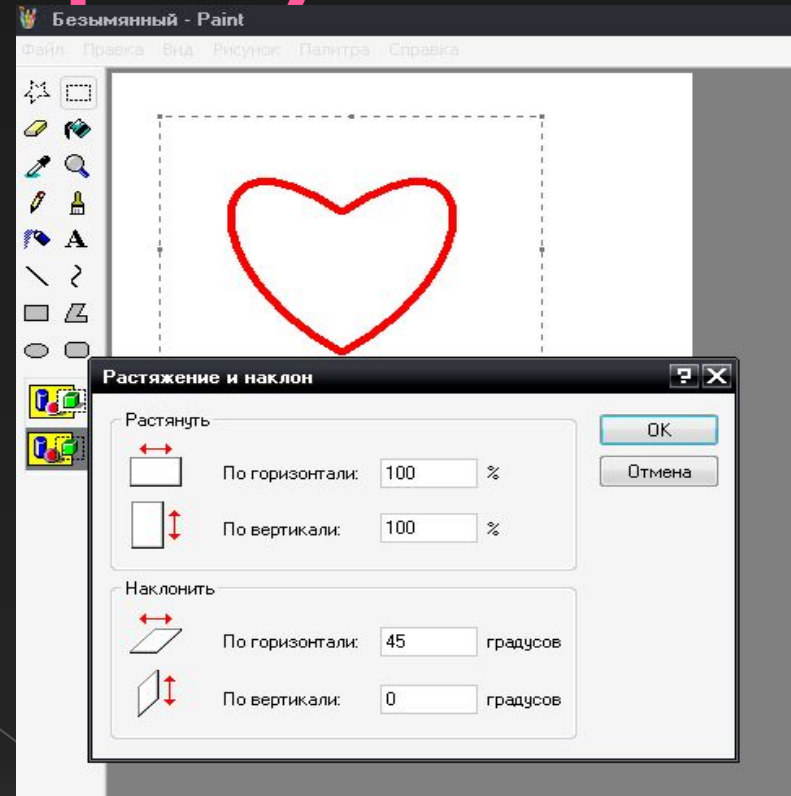
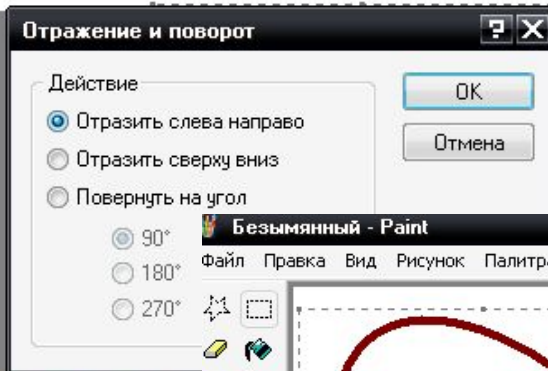
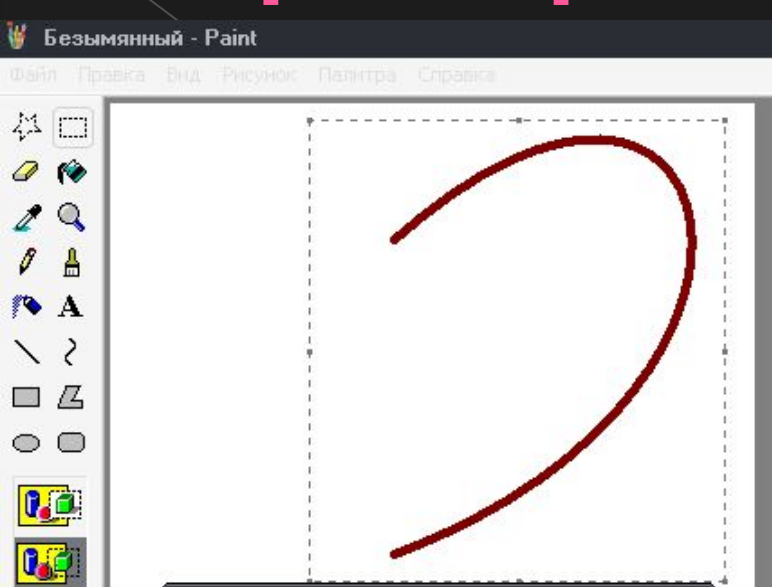
Вставка в рисунок готовых фрагментов из буфера или из файла.



Отмена выполненной операции.



Преобразование рисунка.



Задание