



# **Возможности MICROSOFT OFFICE**

**Шпинёв Александр Викторович**

**11 «А» Социально-экономический профиль**

**Школа №141**

# СОДЕРЖАНИЕ

- 1) Функции Microsoft Word
- 2) Функции Microsoft PowerPoint
- 3) Функции Microsoft Access
- 4) Функции Microsoft Excel
- 5) Вывод



# MICROSOFT WORD

? **Microsoft Word** (часто — **MS Word, WinWord** или просто **Word**) — текстовый редактор, предназначенный для создания, просмотра и редактирования текстовых документов, с локальным применением простейших форм таблично-матричных алгоритмов



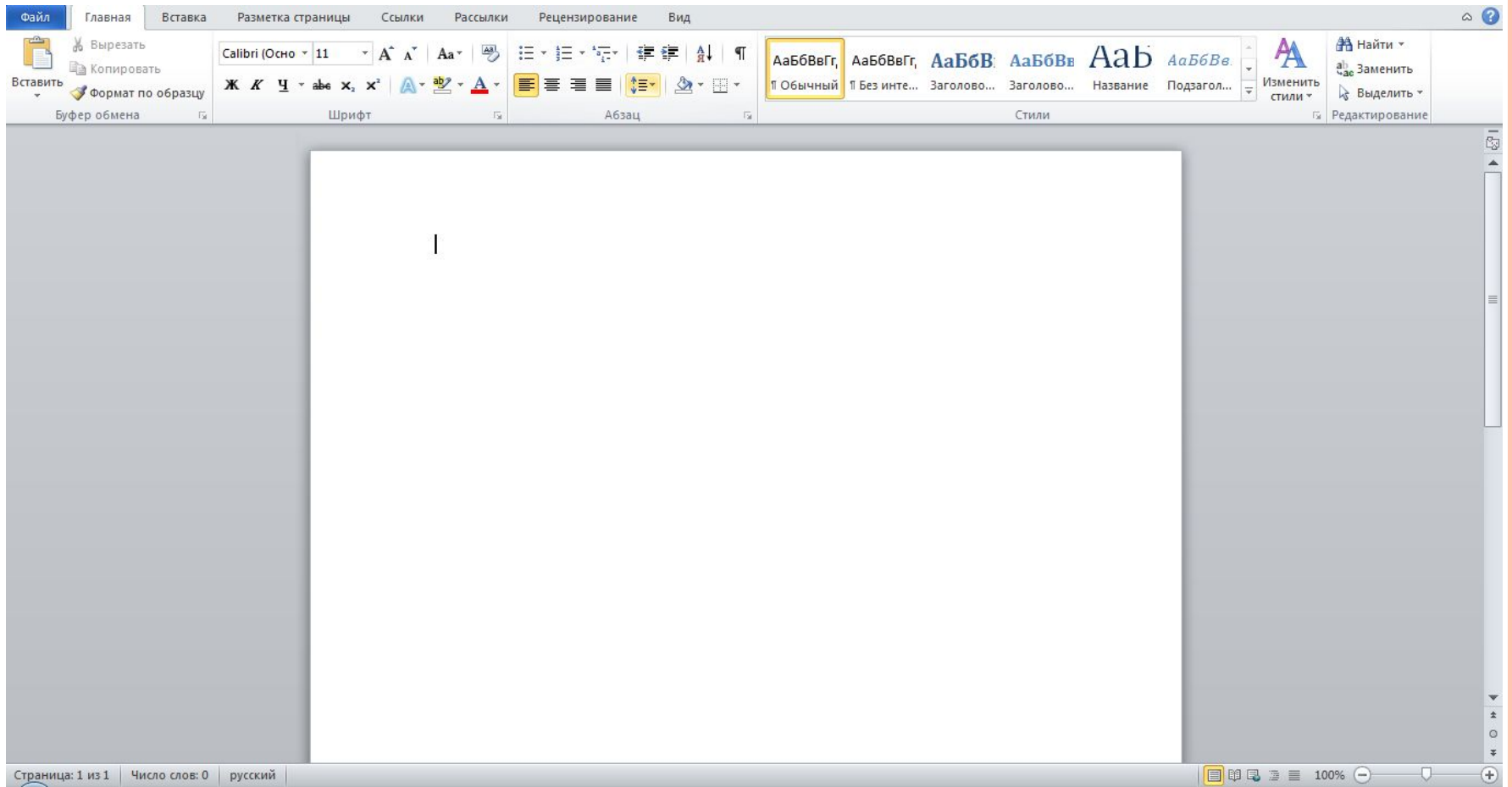
Содержание



# ВОЗМОЖНОСТИ

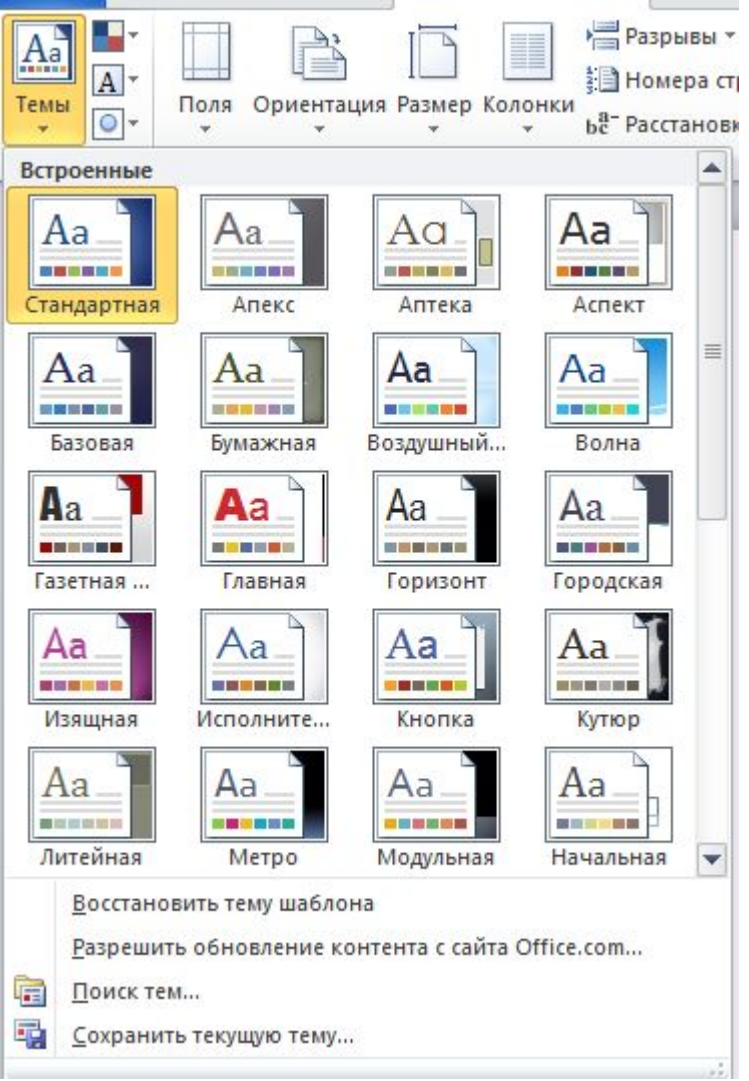
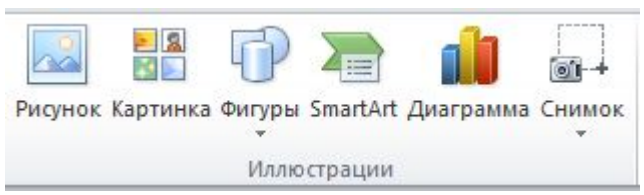
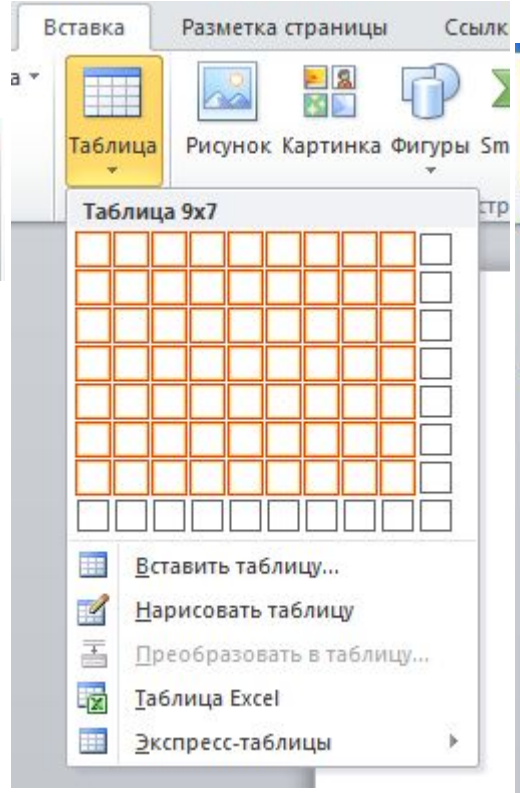
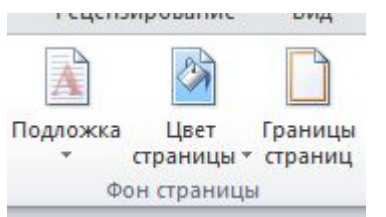
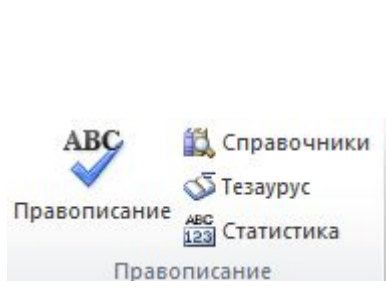
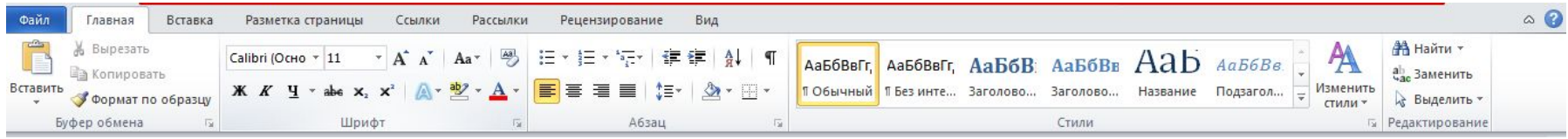
- ? Создание текста;
- ? Работа с несколькими файлами одновременно;
- ? Создание таблиц, схем и диаграмм с настройкой эффектов;
- ? Проверка орфографии, пунктуации, грамматики, перенос слов и т.д.
- ? Возможность создания документов на основе готовых цветовых, стилей, схем, шаблонов, экспресс-блоков





# Содержание





# Содержание



# MICROSOFT POWERPOINT

- ? **Microsoft PowerPoint** (полное название — **Microsoft Office PowerPoint**, от англ. *power point* — убедительный доклад) — программа подготовки презентаций и просмотра презентаций, являющаяся частью Microsoft Office и доступная в редакциях для операционных систем Microsoft Windows и macOS. Материалы, подготовленные с помощью PowerPoint предназначены для отображения на большом экране — через проектор, либо телевизионный экран большого размера.

Содержание

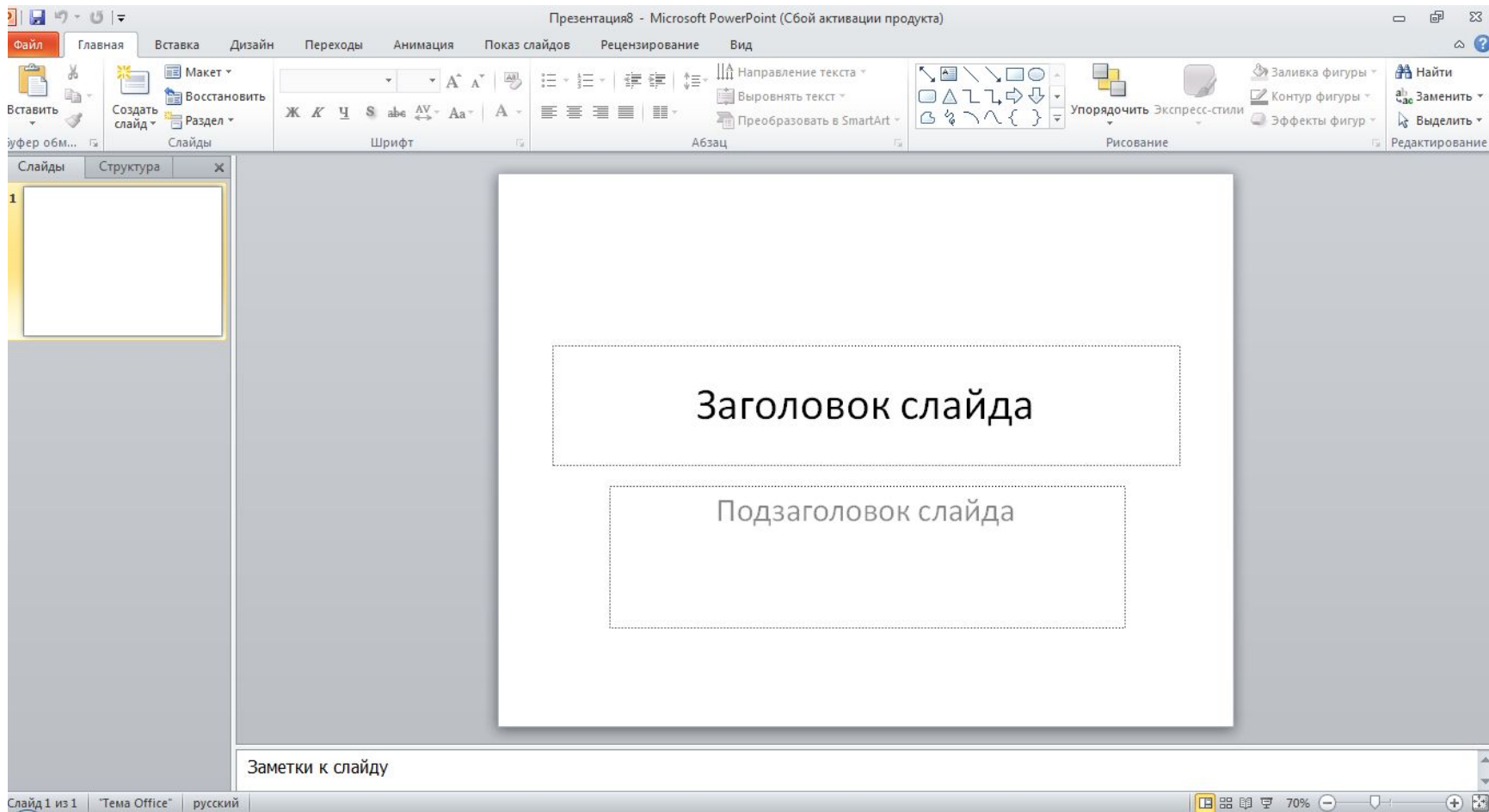


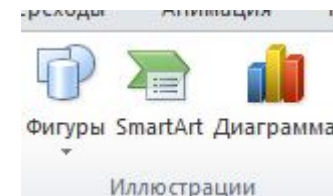
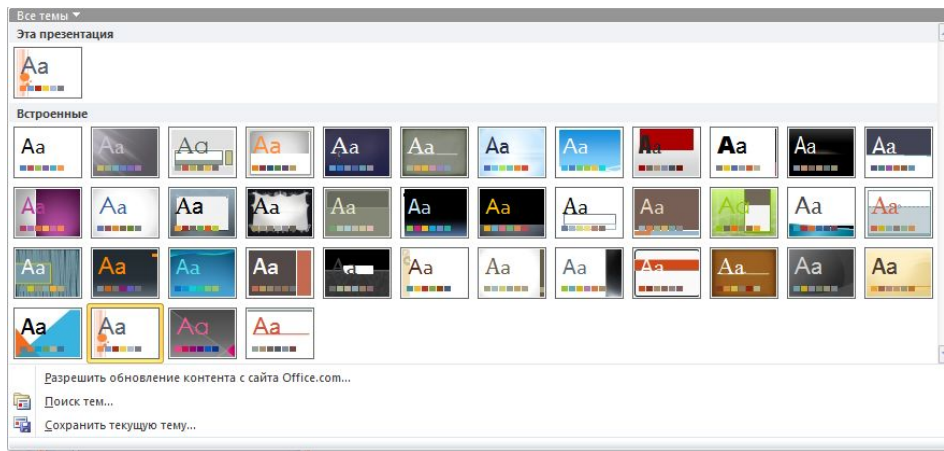
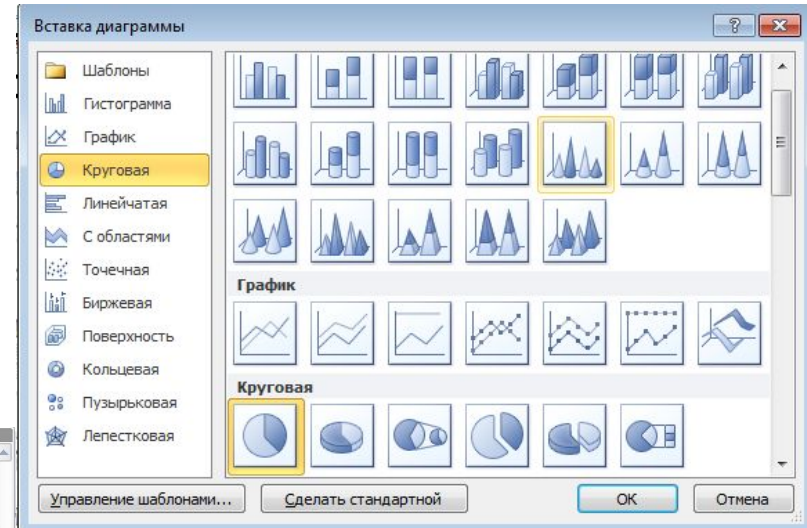
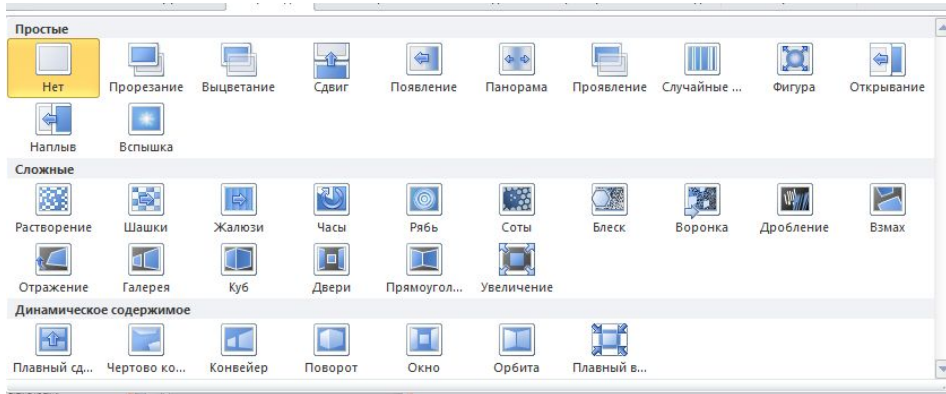
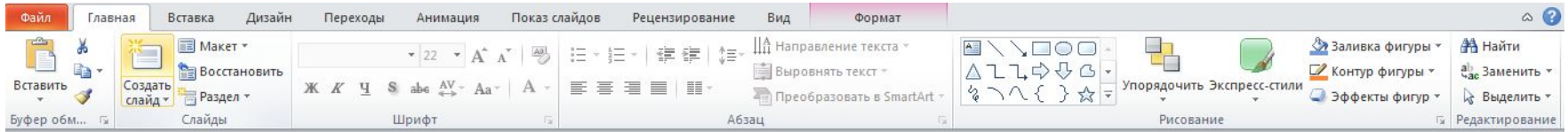
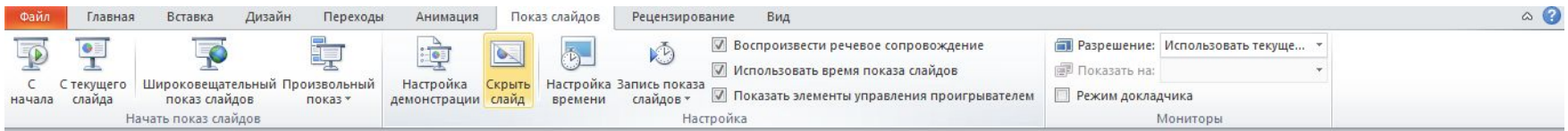
# Возможности

- 1) Просмотр слайдов, а затем при необходимости менять их местами или удалять некоторые, а также систематизировать.
- 2) Поддерживает добавления различных объектов (формулы, электронных таблиц, графических изображений), а также звука и видео через OLE 2.0;
- 3) Редактировать текст.
- 4) Подобрать слайды по виду.
- 5) Выбрать масштаб.
- 6) поддерживает Visual Basic for Application;









# Содержание



# MICROSOFT ACCESS

- ? **Microsoft Office Access** или просто **Microsoft Access** — реляционная система управления базами данных (СУБД) корпорации Microsoft. Входит в состав пакета Microsoft Office. Имеет широкий спектр функций, включая связанные запросы, связь с внешними таблицами и базами данных. Благодаря встроенному языку VBA, в самом Access можно писать приложения, работающие с базами данных.

Содержание



# ВОЗМОЖНОСТИ

- ? Ввод данных
- ? Изменение данных
- ? Вывод данных
- ? Взаимодействие с другими источниками и потребителями информации
- ? Средства создания приложений
- ? Управления данными в многопользовательском режиме
- ? Администрирование



Microsoft Access - hotel : Database (Access 2007 - 2010) - Microsoft Access

File Home Create External Data Database Tools Design

Views Primary Builder Test Validation Rules Tools Insert Rows Delete Rows Modify Lookups Property Indexes Sheet Show/Hide Create Data Macros Rename/Delete Macro Field, Record & Table Events Relationships Object Dependencies Relationships

All Access Objects Search\_ Tables feedback rooms Queries family rooms with ensuite Forms rooms Reports Family Rooms with En-Suite

rooms feedback

Field Name	Data Type	Description
ID	AutoNumber	Record Number
roomnum	Number	Room Number
comments	Text	Customer's Comments
customernum	Number	Customer Number

Microsoft Access

The lookup field was not created. The database engine could not lock the table 'rooms' because it is already in use by another person or process. Verify that the table 'rooms' and the forms, queries, and reports that use it are closed before creating this lookup field.

OK

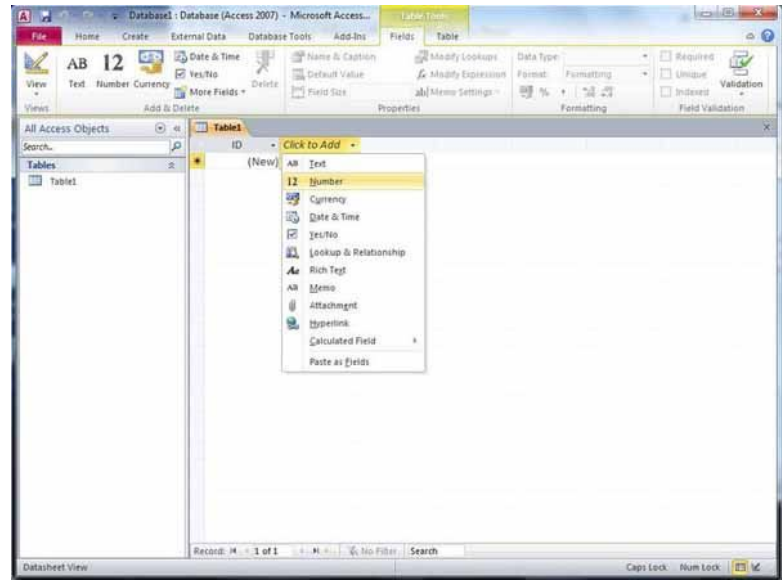
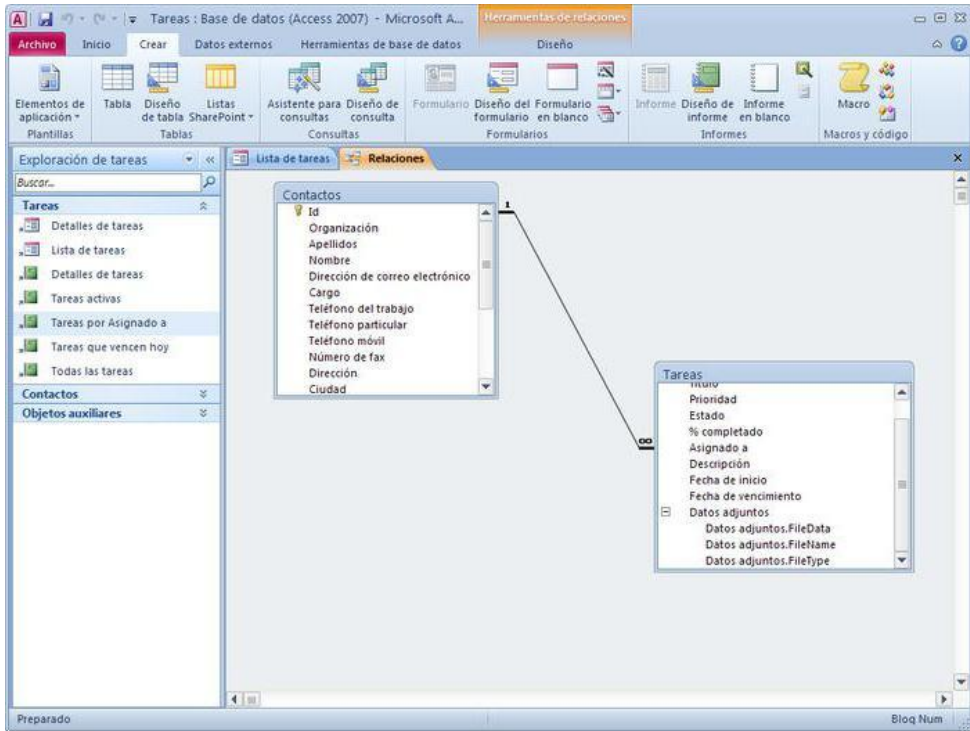
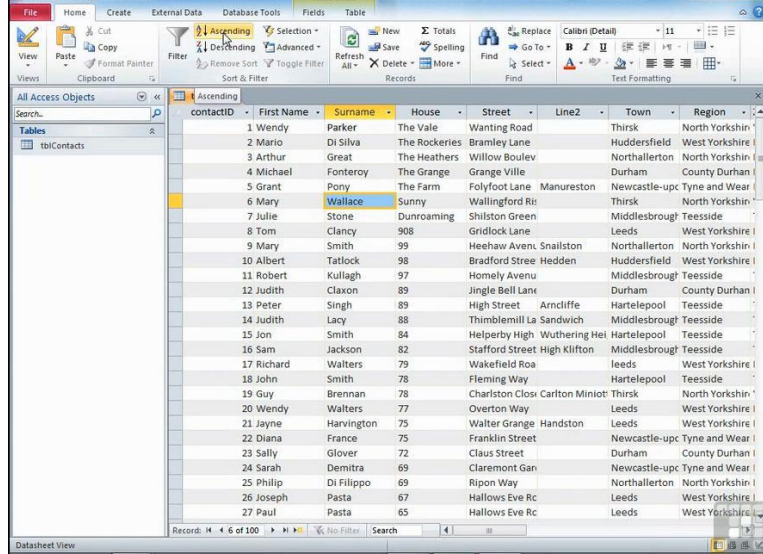
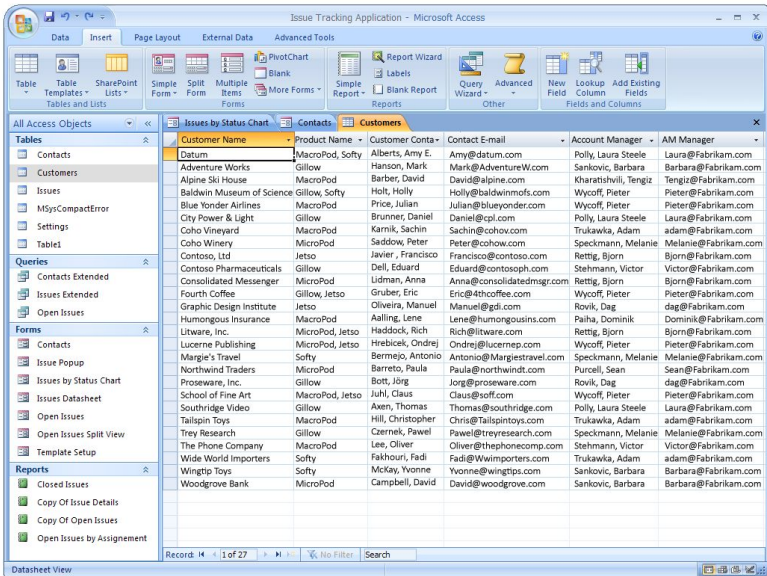
General Lookup

Field Size	Long Integer
Format	
Decimal Places	Auto
Input Mask	
Caption	
Default Value	
Validation Rule	
Validation Text	
Required Text	No
Indexed	Yes (Duplicates OK)
Smart Tags	
Text Align	General

The data type determines the kind of values that users can store in the field. Press F1 for help on data types.

Design view. F6 = Switch panes. F1 = Help.





# Содержание

# MICROSOFT EXCEL

- ? **Microsoft Excel** (также иногда называется **Microsoft Office Excel**) — программа для работы с электронными таблицами, созданная корпорацией Microsoft для Microsoft Windows, Windows NT и Mac OS, а также Android, iOS и Windows Phone. Она предоставляет возможности экономико-статистических расчетов, графические инструменты и, за исключением Excel 2008 под Mac OS X, язык макропрограммирования VBA (*Visual Basic for Application*). Microsoft Excel входит в состав Microsoft Office и на сегодняшний день Excel является одним из наиболее популярных приложений в мире.

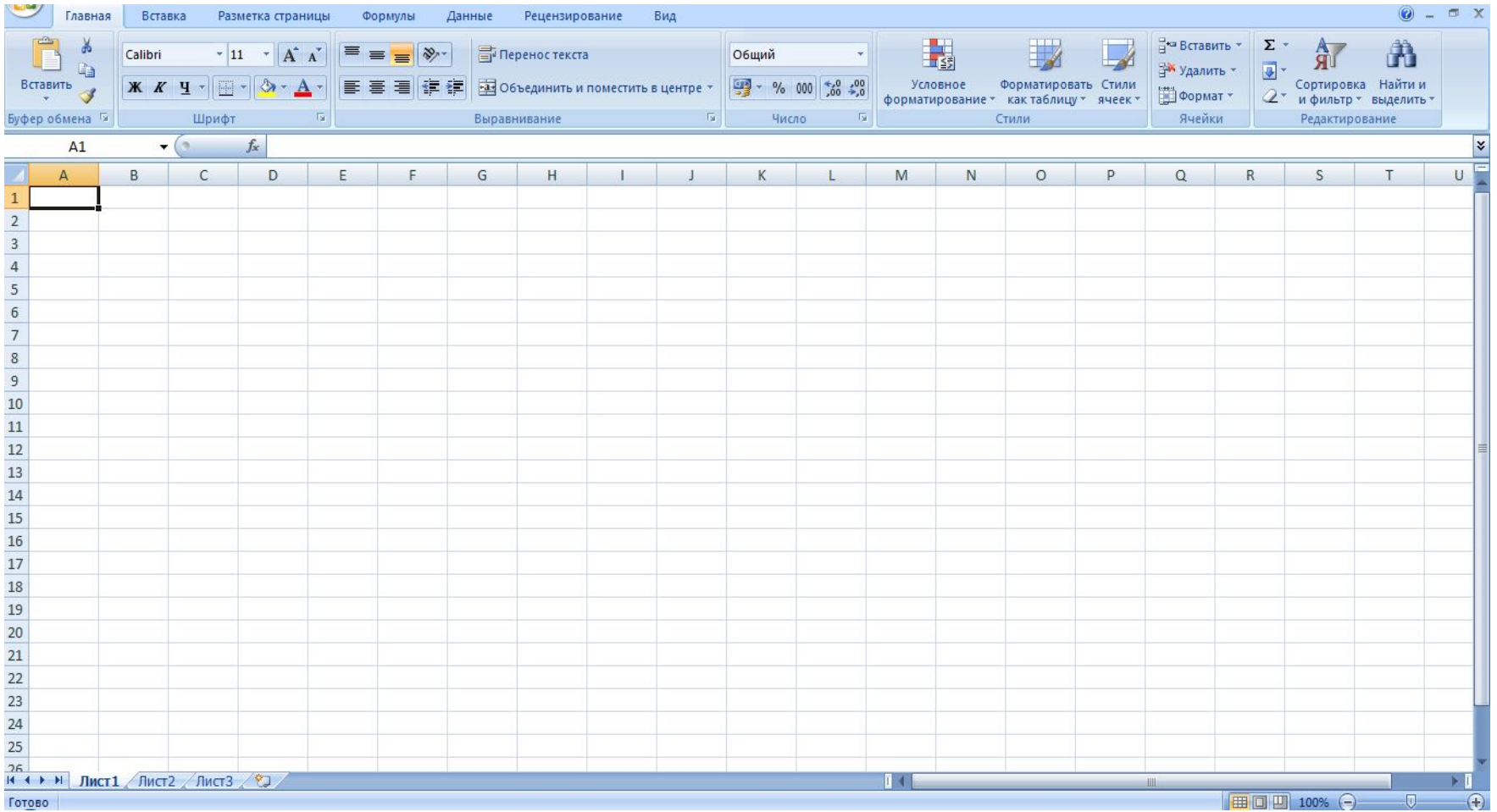


# ВОЗМОЖНОСТИ

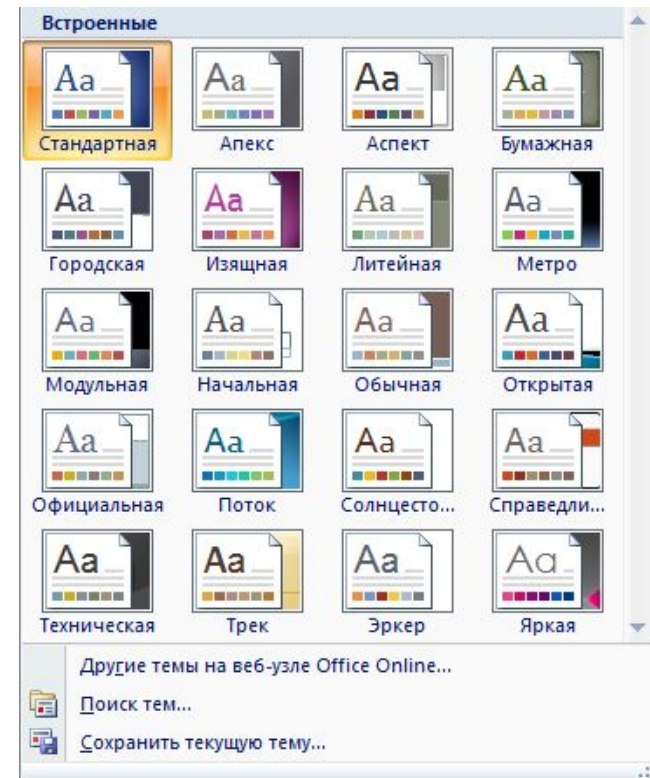
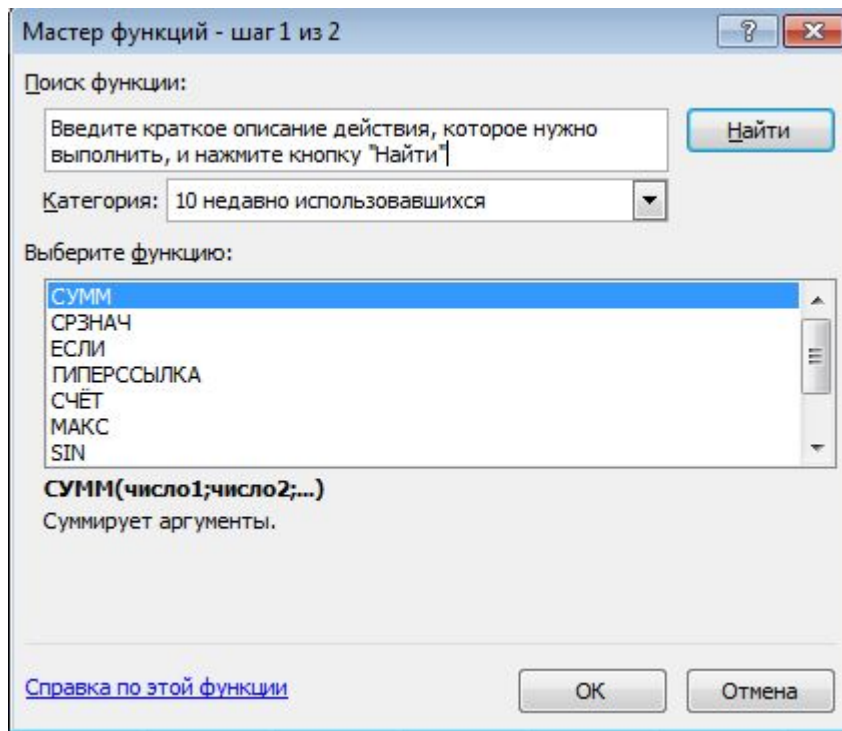
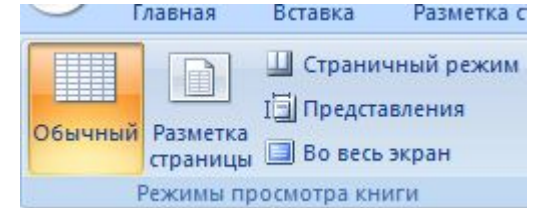
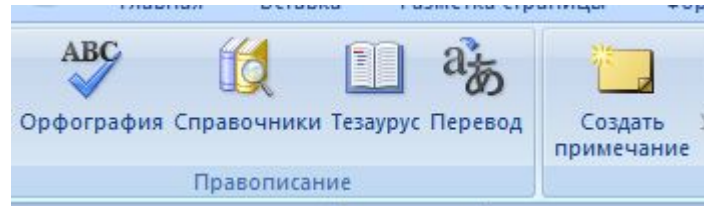
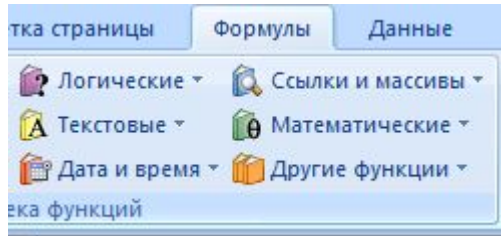
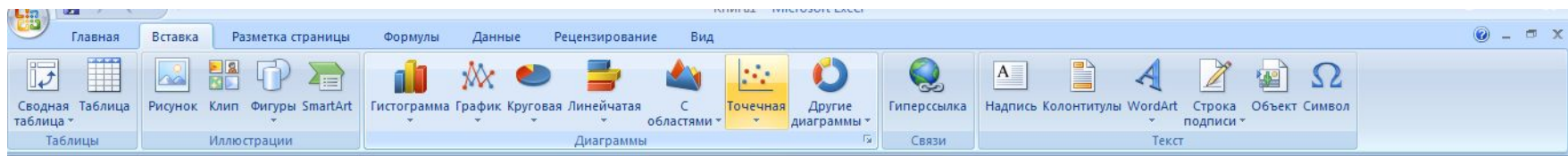
- ? Широкие возможности создания и изменения таблиц произвольной структуры;
- ? Автозаполнение ячеек таблицы;
- ? Богатый набор возможностей форматирования таблиц;
- ? Богатый набор разнообразных функций для выполнения вычислений;
- ? Автоматизация построения диаграмм различного типа;
- ? Мощные механизмы создания и обработки списков (баз данных): сортировка, фильтрация, поиск;
- ? Механизмы автоматизации создания отчетов.







# Содержание



# Содержание



## Вывод

Microsoft Office – это набор программ для обработки и создания электронной документации. Необходимая вещь каждому из нас. Большой функционал и простота в обращении делает этот пакет программ самым популярным на рынке.

