

# Домашнее задание



- Задачник. Том 2. п.5.6. Вставить таблицу, рисунок, диаграмму, гиперссылки, музыку.
- Записи в тетрадях.



28.08.2015



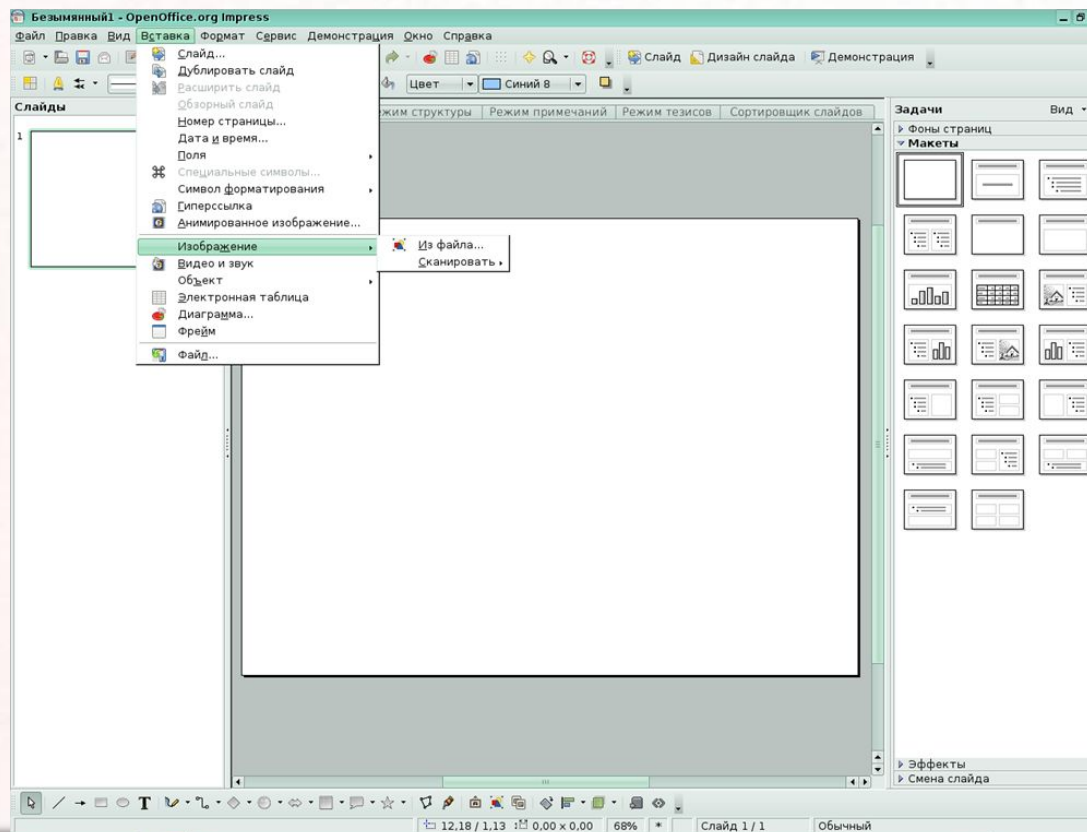
# Вставка объектов в презентацию



# Вставка изображений



Вставка → Изображение → Из файла или сканировать



# Вставка таблицы



Вставка → Таблица

Без имени 1 - LibreOffice Impress

Файл Правка Вид **Вставка** Формат Сервис Демонстрация Окно Справка

Слайд  
Копировать слайд  
Расширить слайд  
Обзорный слайд  
Номер страницы...  
Дата и время...  
Поля  
Примечание Ctrl+Alt+C  
Специальные символы...  
Символ форматирования  
Гиперссылка... Ctrl+K  
Анимированное изображение...  
Изображение  
Таблица...  
Видео и звук...  
Объект  
Диаграмма  
Фрейм...  
Файл...

Цвет

структуры | Примечания | Режим тезисов | Сортировщик слайдов

1

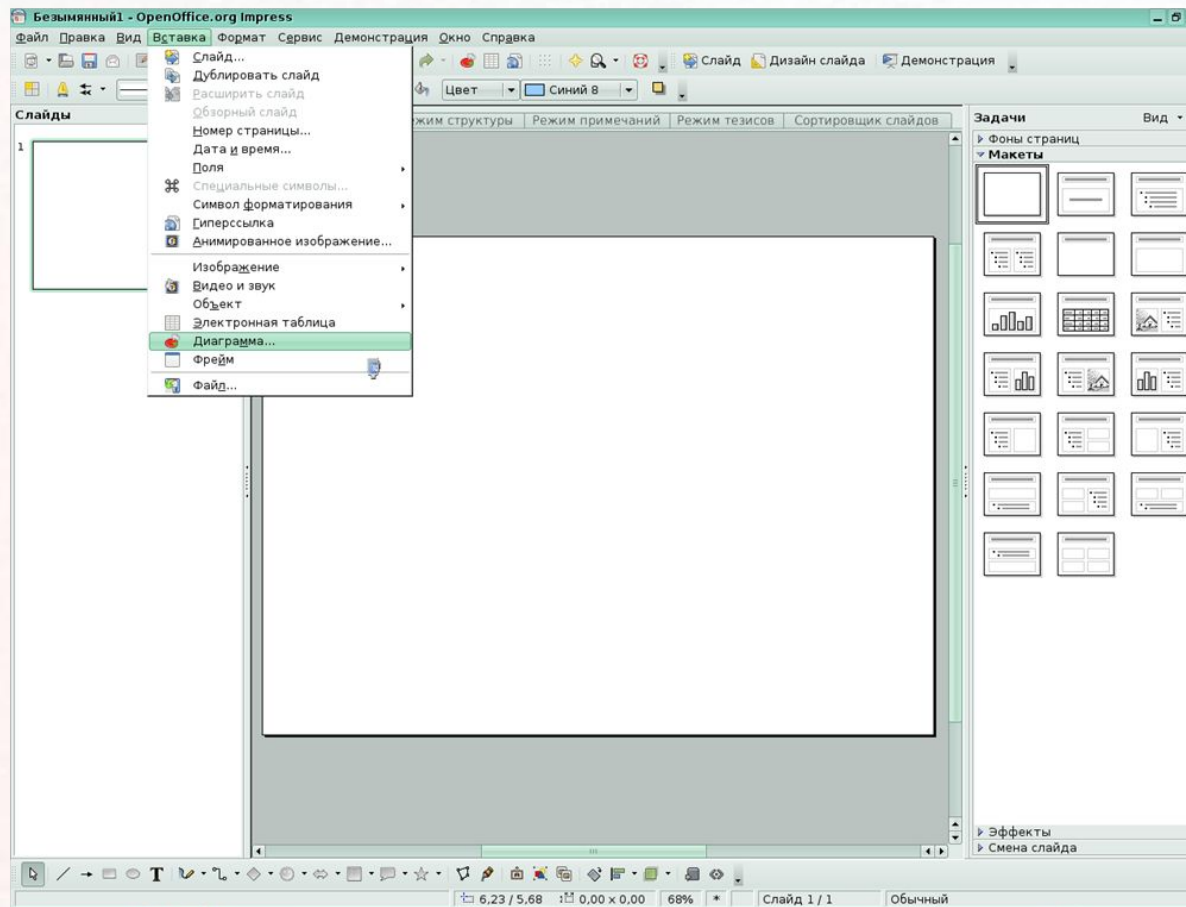
Для добавления заголовка щёлкните мышью

Для добавления текста щёлкните мышью

# Вставка диаграммы



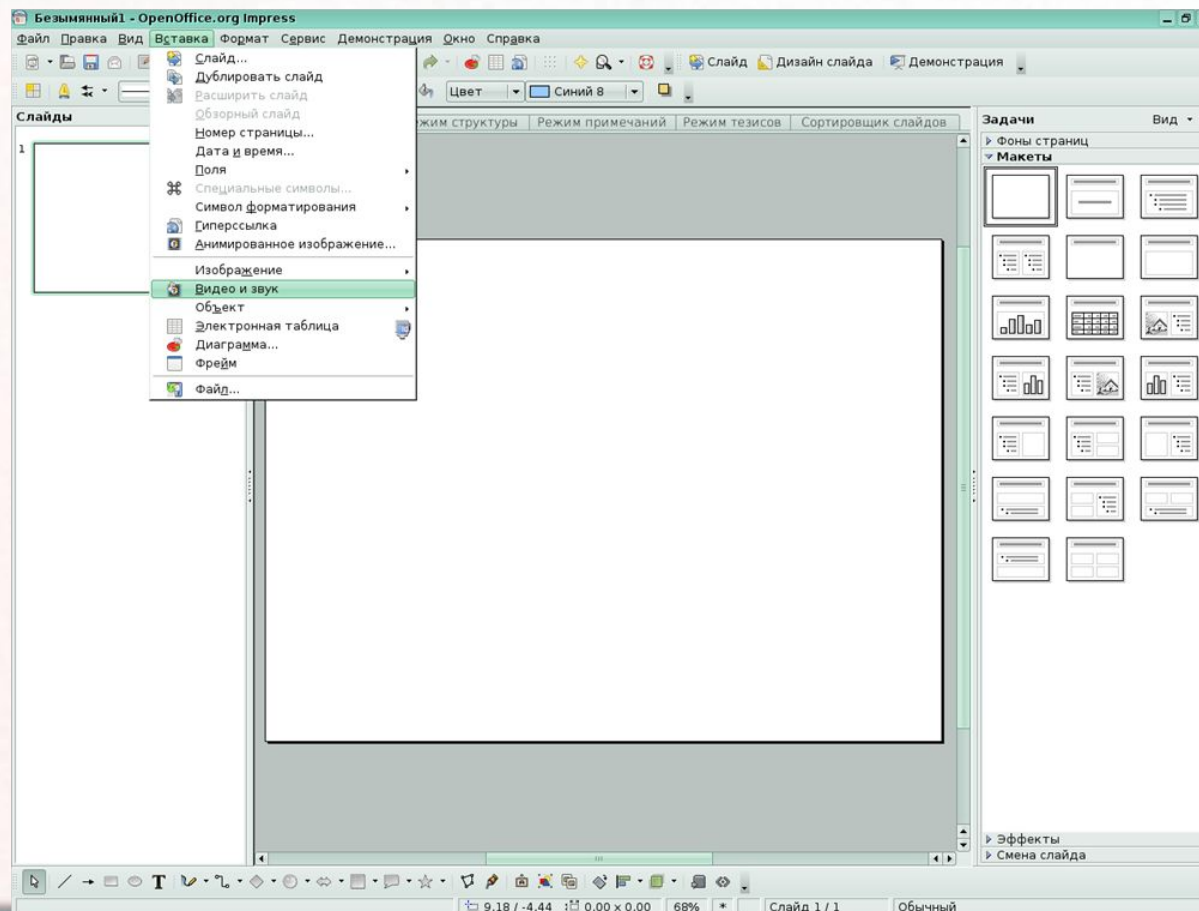
Вставка → Диаграмма



# Вставка видео



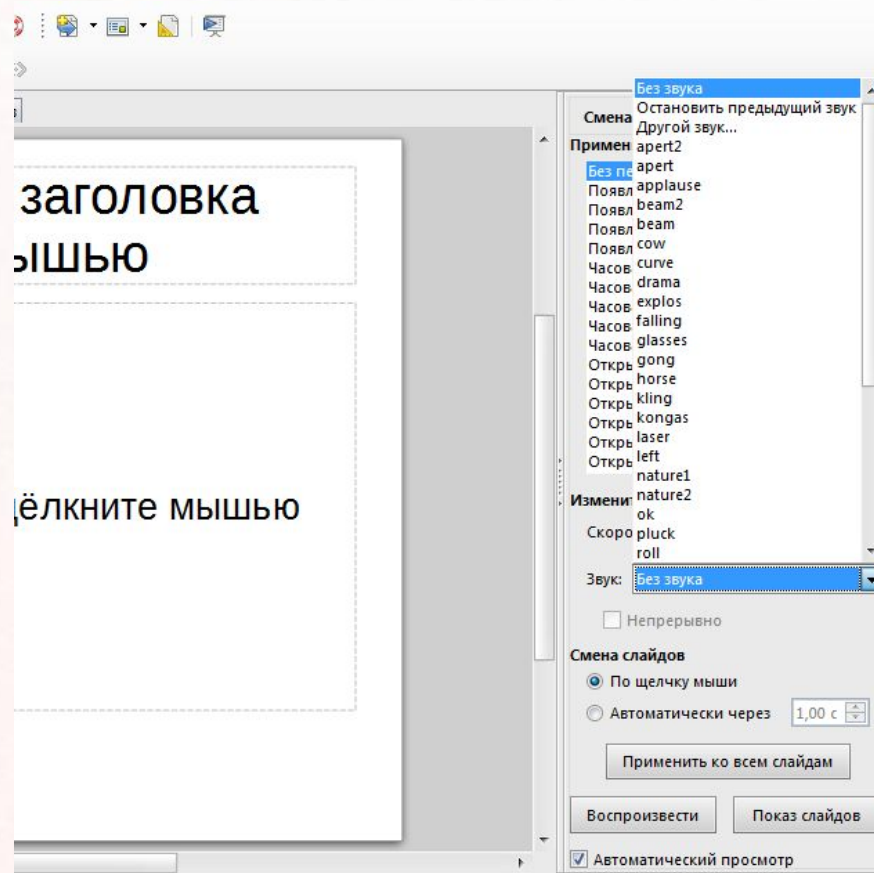
Вставка → Видео и звук



# Вставка звука



Демонстрация → Смена слайдов → Звук →  
Другой звук



# Вставка гиперссылок



## 1. Вставка → Гиперссылка

The screenshot shows the OpenOffice.org Impress application window. The title bar reads "Безымянный1 - OpenOffice.org Impress". The menu bar includes "Файл", "Правка", "Вид", "Вставка", "Формат", "Сервис", "Демонстрация", "Окно", and "Справка". The "Вставка" (Insert) menu is open, showing options such as "Слайд...", "Дублировать слайд", "Расширить слайд", "Обзорный слайд", "Номер страницы...", "Дата и время...", "Поля", "Специальные символы...", "Символ форматирования", "Гиперссылка" (highlighted), "Анимированное изображение...", "Изображение", "Видео и звук", "Объект", "Электронная таблица", "Диаграмма...", "Фрейм", and "Файд...".

The main slide content is titled "Состав компьютера" (Computer Composition). It lists components: "1. Системный блок" (System unit), "2. Монитор" (Monitor), "3. Монитор" (Monitor), and "4. Мышь" (Mouse). A dashed box highlights the text "Системный блок" and "Монитор".

On the left, the "Слайды" (Slides) pane shows a list of slides: "1. Состав комп.", "2. Системный блок", "3. Монитор", and "4. Мышь".

On the right, the "Задачи" (Tasks) pane shows "Фоны страниц" (Page backgrounds) and "Макеты" (Templates).

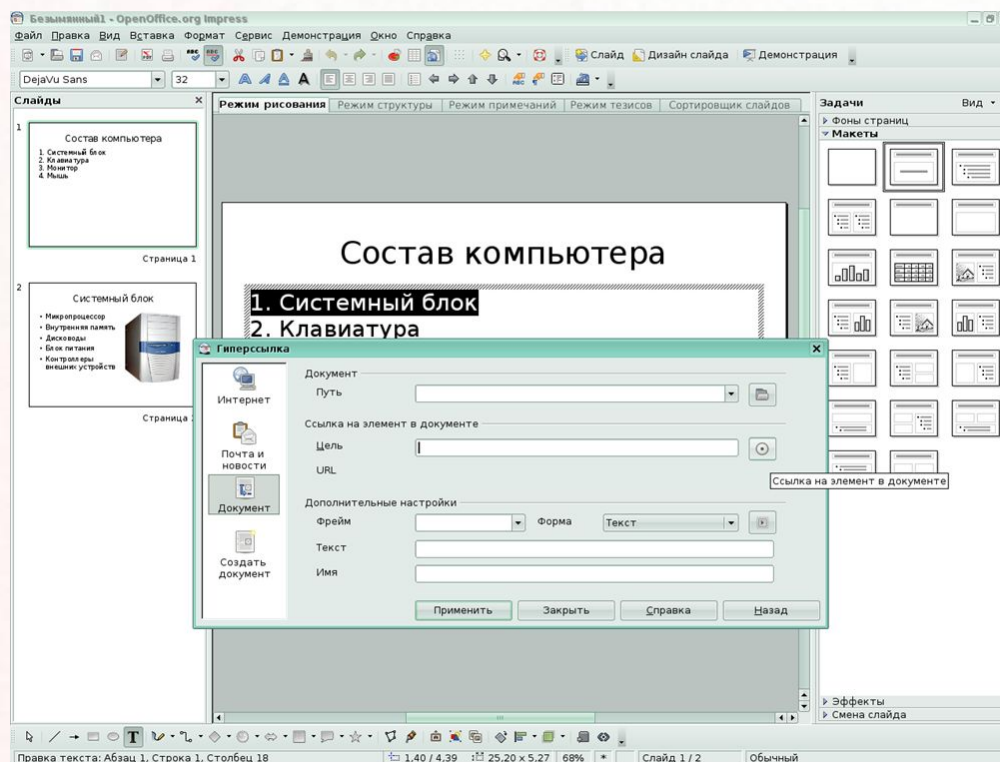
The status bar at the bottom indicates "Правка текста: Абзац 1, Строка 1, Столбец 18", "1,40 / 4,39", "25,20 x 5,27", "68%", "Слайд 1 / 2", and "Обычный".



# Вставка гиперссылок



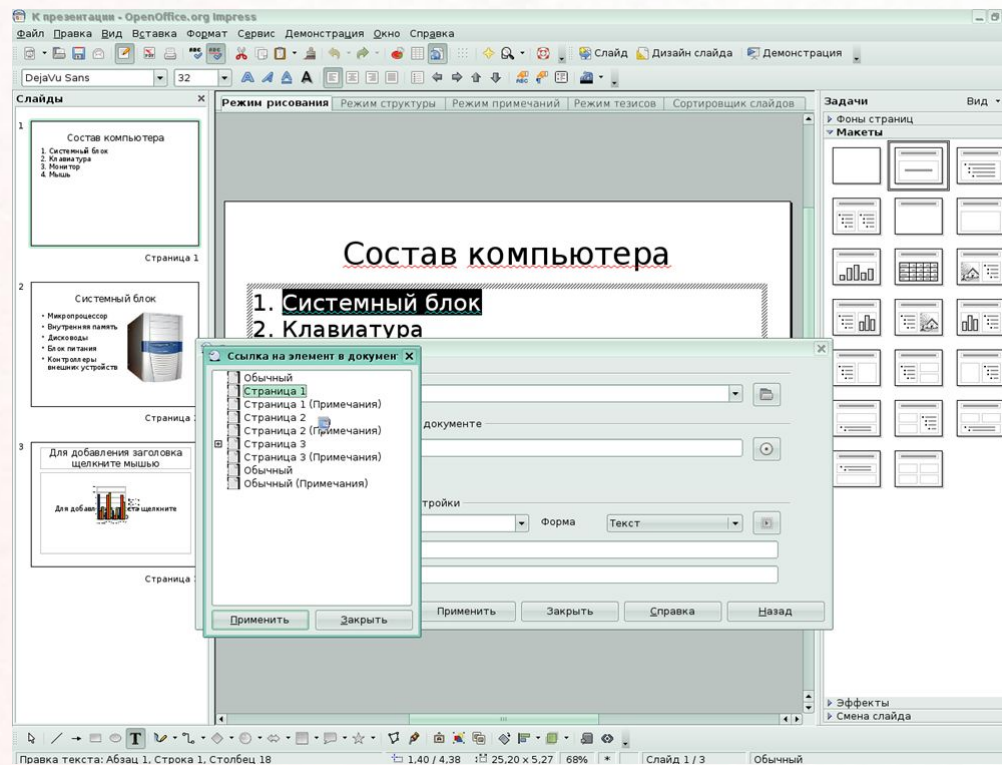
## 2. Во вкладке Документ выбираем Ссылка на элемент в документе



# Вставка гиперссылок



3. Выбрать соответствующую страницу → Применить → Заккрыть
4. Применить → Заккрыть





# ПРАКТИЧЕСКАЯ РАБОТА «ВСТАВКА ОБЪЕКТОВ В ПРЕЗЕНТАЦИЮ»

Цель работы: научиться вставлять таблицы, изображения, музыку, диаграммы, гиперссылки в презентацию.

