

# Тема: Встроенные диалоговые окна: InputBox, MsgBox

МДК 01.02. «Прикладное программирование»

Преподаватель: Белова Н. А.

# 1. Виды диалоговых окон

✓ Модальное диалоговое  
ОКНО

✓ Немодальное диалоговое  
ОКНО

## 2. Функция InputBox

- ✓ выводит на экран диалоговое окно, содержащее сообщение, поле ввода и две кнопки Ok и Cancel;
- ✓ устанавливает режим ожидания ввода текста пользователем и нажатия кнопки;
- ✓ возвращает значение типа String по нажатию кнопки ОК, содержащее текст, введенный в поле ввода;
- ✓ возвращает пустую строку нажатии кнопки Cancel.

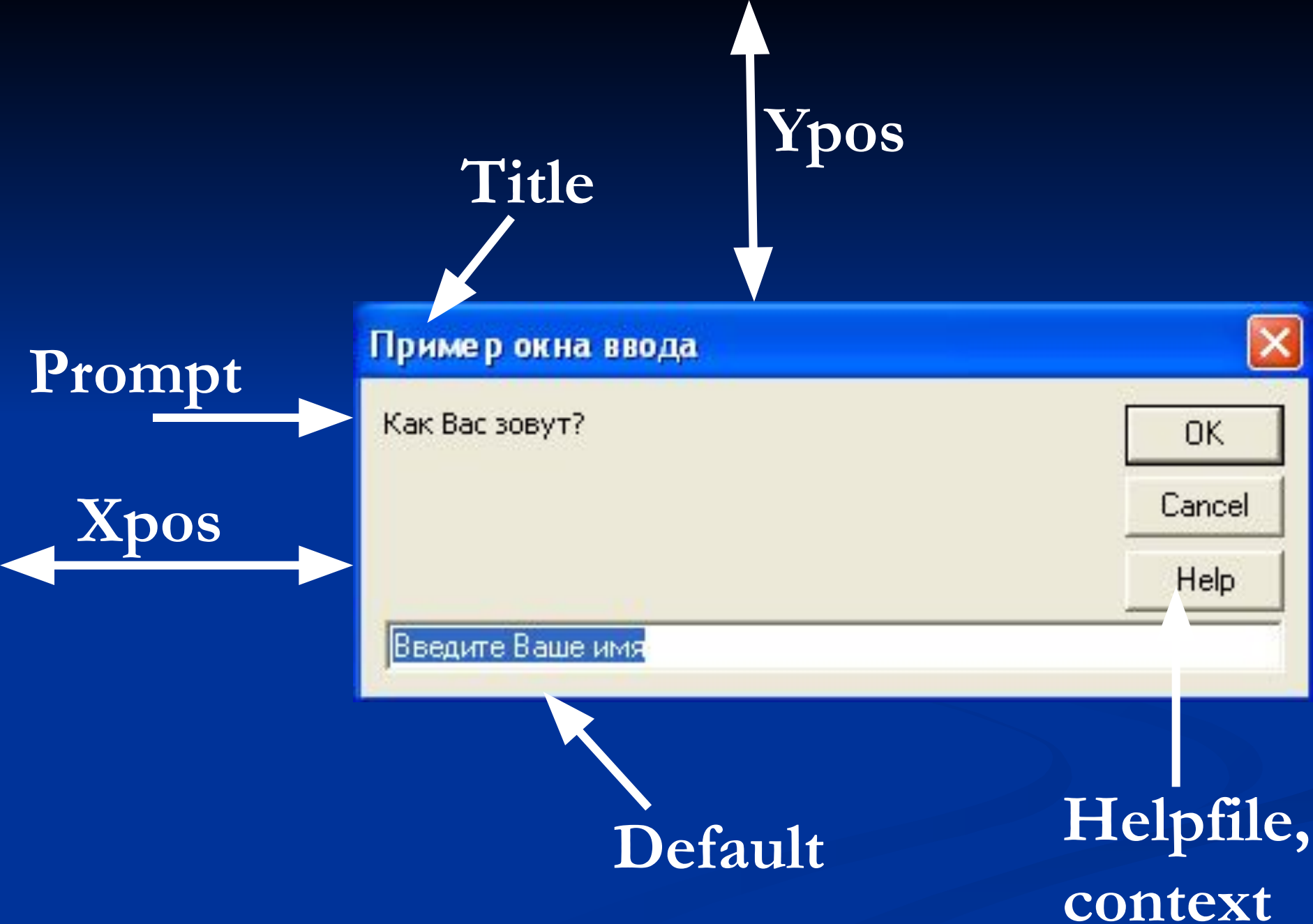
# СИНТАКСИС

**InputBox (Prompt [, Title] [, Default]  
[, Xpos] [, Ypos] [, Helpfile, context])**

**InputBox ("Как Вас Зовут?", "Пример окна ввода"**

**, "Введите Ваше имя", 6600, 5100, "D:\ru-spider.html", 1)**

# Пример



# 3. Процедура MsgBox

- ✓ выводит на экран диалоговое окно, содержащее сообщение;
- ✓ устанавливает режим ожидания нажатия кнопки пользователем;
- ✓ возвращает значение типа **Integer**, указывающее, какая кнопка была нажата.

Процедура MsgBox удобна для вывода той или иной информации.

# СИНТАКСИС

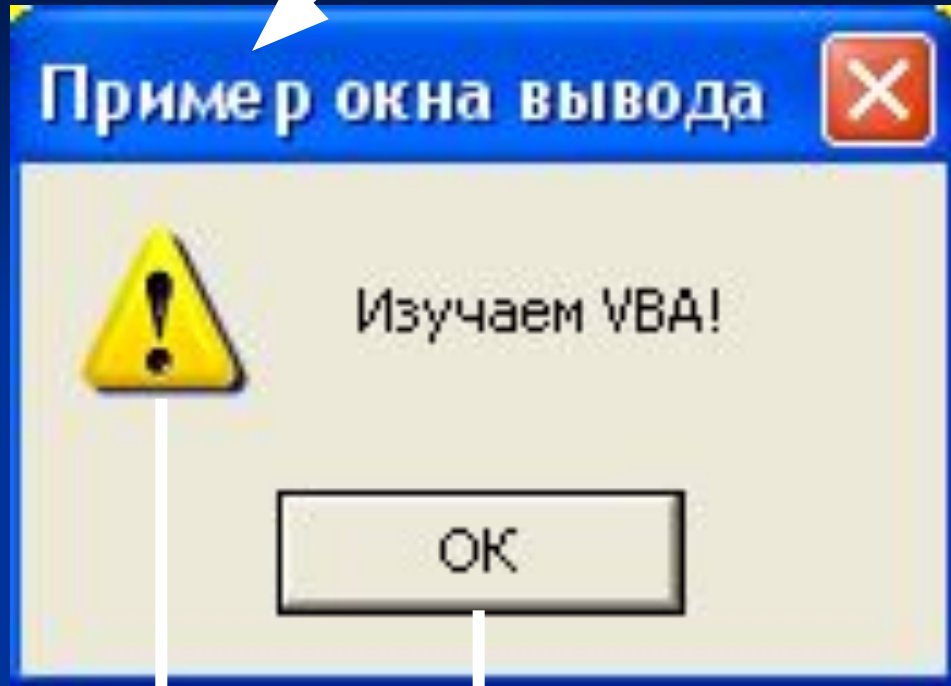
`MsgBox Prompt [, Buttons]`  
`[, Title] [, Helpfile, context]`

`MsgBox "Изучаем VBA!", vbExclamation +  
vbOKOnly, "Пример окна вывода"`





Title



Prompt

Buttons

# Параметр Buttons

Константа	Значение	Значок сообщения
<b>vbCritical</b>	<i>16</i>	
<b>vbQuestion</b>	<i>32</i>	
<b>vbExclamation</b>	<i>48</i>	
<b>vbInformation</b>	<i>64</i>	

<b>Константа</b>	<b>Значение</b>	<b>Нажатая кнопка</b>
<b>VbOK</b>	<b>1</b>	<b>ОК</b>
<b>VbCancel</b>	<b>2</b>	<b>Отмена (Cancel)</b>
<b>VbAbort</b>	<b>3</b>	<b>Прервать (Abort)</b>
<b>VbRetry</b>	<b>4</b>	<b>Повторить (Retry)</b>
<b>VbIgnore</b>	<b>5</b>	<b>Пропустить (Ignore)</b>
<b>VbYes</b>	<b>6</b>	<b>Да (Yes)</b>
<b>VbNo</b>	<b>7</b>	<b>Нет (No)</b>

**Dim Ответ As Integer**

**Ответ = MsgBox("Завершить работу?",  
vbYesNo + vbQuestion, "Пример")**

**If Ответ = vbYes Then**

**MsgBox "Спасибо за внимание!",  
vbExclamation**

**Application.Quit**

**Else**

**MsgBox "Выход отменен.", vbInformation +  
vbOKOnly, "Отмена выхода"**

**End If**

