


**Выполнение запросов,
создание и
редактирование отчета**



MS Access

Запрос - требование на отбор данных, хранящихся в таблицах, или требование на выполнение определенных действий с данными. Запрос позволяет создать общий набор записей из данных, находящихся в разных таблицах, который будет служить источником данных для формы, отчета, или страницы доступа к данным.



Типы запросов

Запрос на выборку возвращают данные из одной или нескольких таблиц и отображают их в виде таблицы, записи в которой можно обновлять (с некоторыми ограничениями).

Запрос с параметрами — это запрос, при выполнении отображающий в собственном диалоговом окне приглашение ввести данные,

Перекрестный запрос используют для анализа данных.

Запросом на изменение называют запрос, который за одну операцию изменяет или перемещает несколько записей.

- **На удаление записи.** Запрос на удаление удаляет группу записей из одной или нескольких таблиц.
- **На обновление записи.** Запрос на обновление вносит общие изменения в группу записей одной или нескольких таблиц.
- **На добавление записей.** Запрос на добавление добавляет группу записей из одной или нескольких таблиц в конец одной или нескольких таблиц.
- **На создание таблицы.** Запрос на создание таблицы создает новую таблицу на основе всех или части данных из одной или нескольких таблиц.



Режимы работы с запросами



**режим
выполнения**

	ФИО	Группа	Год рождения	Адрес	Телефон
▶	Будник Андрей	032-08	1993	Губенко, д.45, кв. 29	24-09-75
	Дуденков Александр	032-08	1993	Николаева, д. 19, кв. 89	61-02-49
	Родин Руслан	032-08	1993	пр. Гагарина, д. 72, кв. 1	62-65-34
	Агвердиев Самир	032-08	1993	Ломоносова, д.6, кв. 39	56-90-86
*			0		

Запись: 1 из 4

Анкета

Поле:	ФИО	Группа	Год рождения	Адрес	Телефон		
Имя таблицы:	Анкета	Анкета	Анкета	Анкета	Анкета		
Сортировка:							
Вывод на экран:	<input checked="" type="checkbox"/>	<input checked="" type="checkbox"/>	<input checked="" type="checkbox"/>	<input checked="" type="checkbox"/>	<input checked="" type="checkbox"/>		<input type="checkbox"/>
Условие отбора:			1993				
или:							

**режим
конструктора**



Способы создания запросов

Создание запроса с
помощью мастера

Создание запроса в
режиме конструктора



Создание запроса с помощью мастера

- Выбрать объект **Запросы**
- Дважды щелкнуть на значке **Создание запроса с помощью мастера**

Откроется окно **Создание простых запросов**

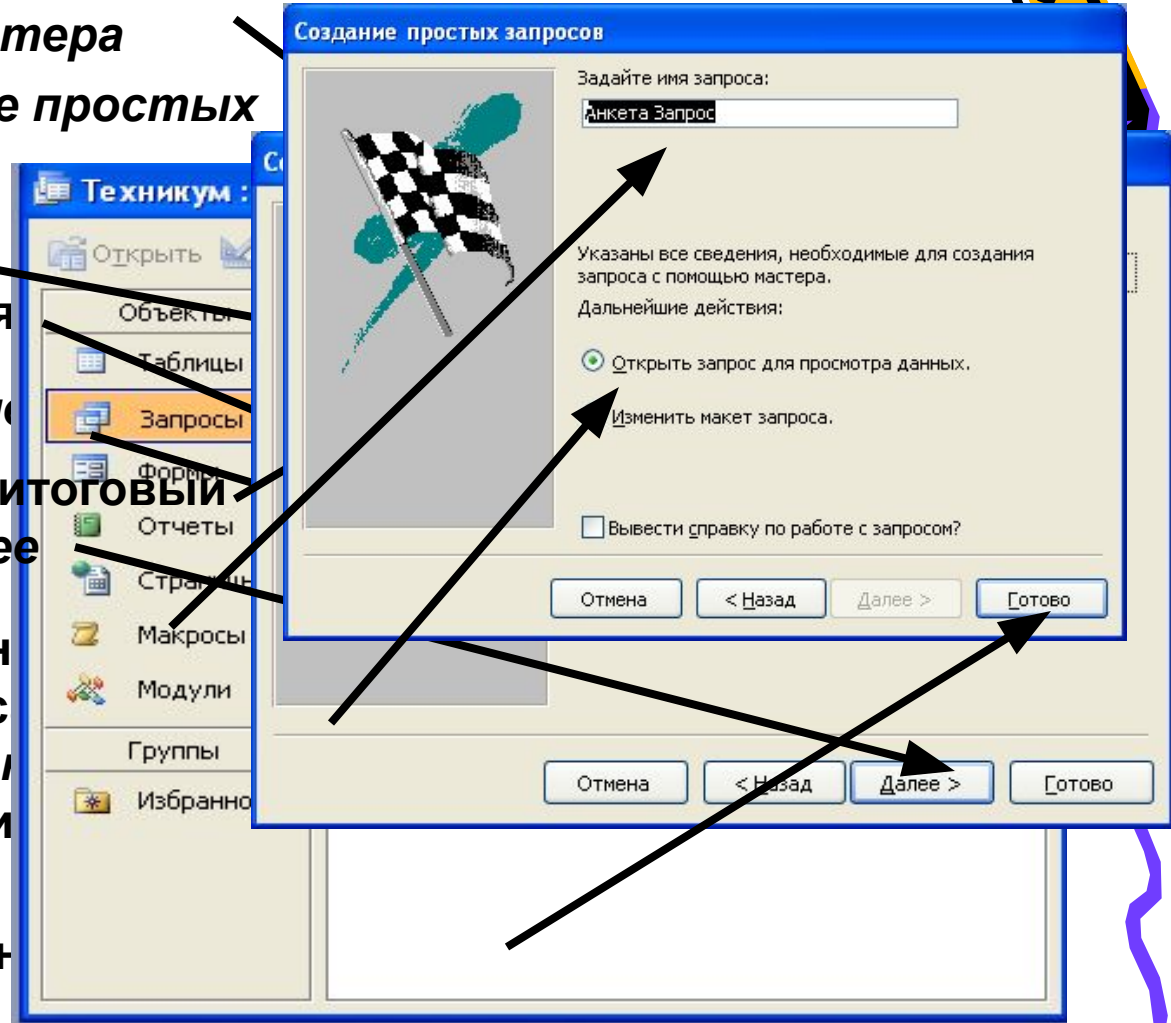
- Выбрать таблицу
- Выбрать доступные поля

Затем нажать кнопку **Далее**

Выбрать подробный или итоговый отчет. Нажать кнопку **Далее**

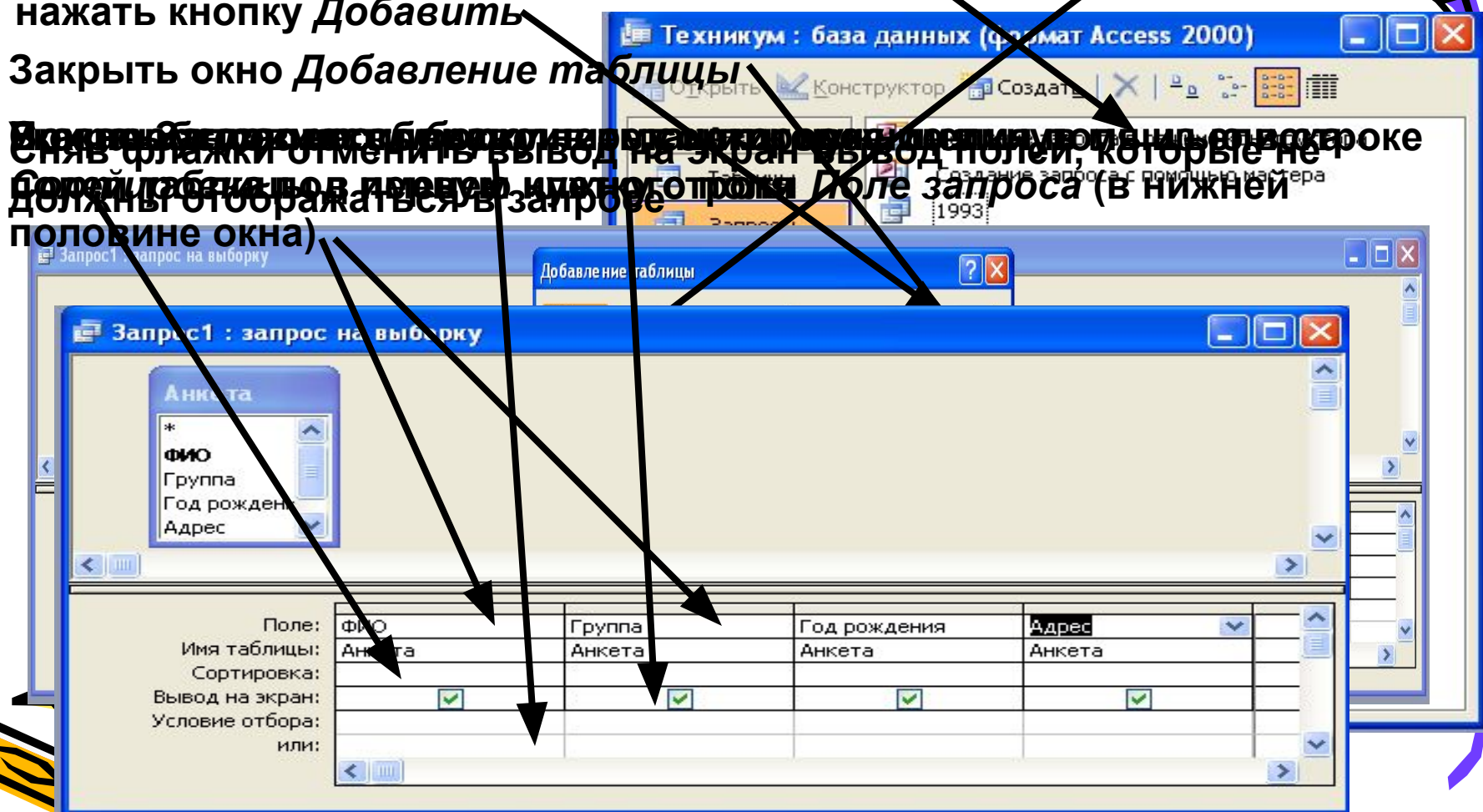
Появится диалоговое окно, можно задать имя запроса одну из двух команд: **Открыть для просмотра данных** и **Изменить макет запроса**

- Нажать к

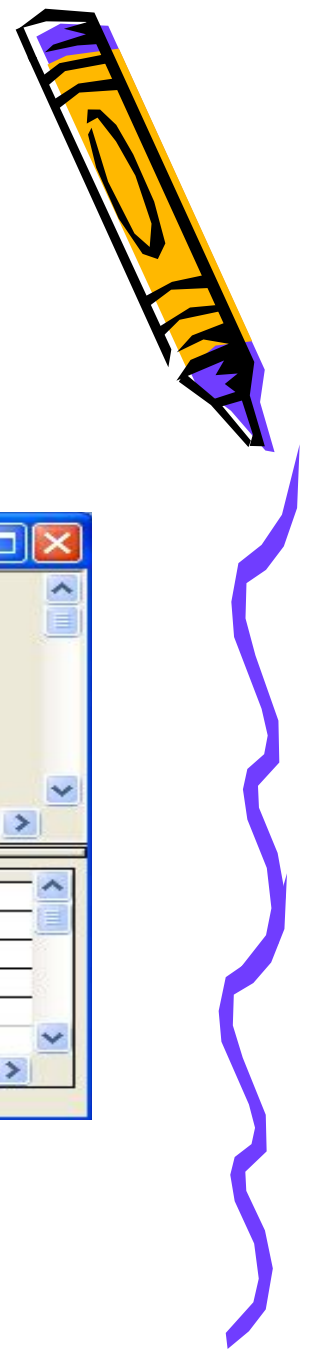


Создание запроса в режиме конструктора

- В окне *База данных* выбрать объект *Запрос*
- Выбрать *Создание запроса в режиме конструктора*
- В окне диалога *Добавления таблицы* выделить нужную таблицу и нажать кнопку *Добавить*
- Закрывать окно *Добавление таблицы*
- ~~В окне *Добавление таблицы* снять флажки отменить вывод на экран вывод полей, которые не должны отображаться в запросе~~



Создание параметрических запросов



[введите искомое значение]

Запрос1 : запрос на выборку

Анкета

- * ФИО
- Группа
- Год рождени
- Адрес

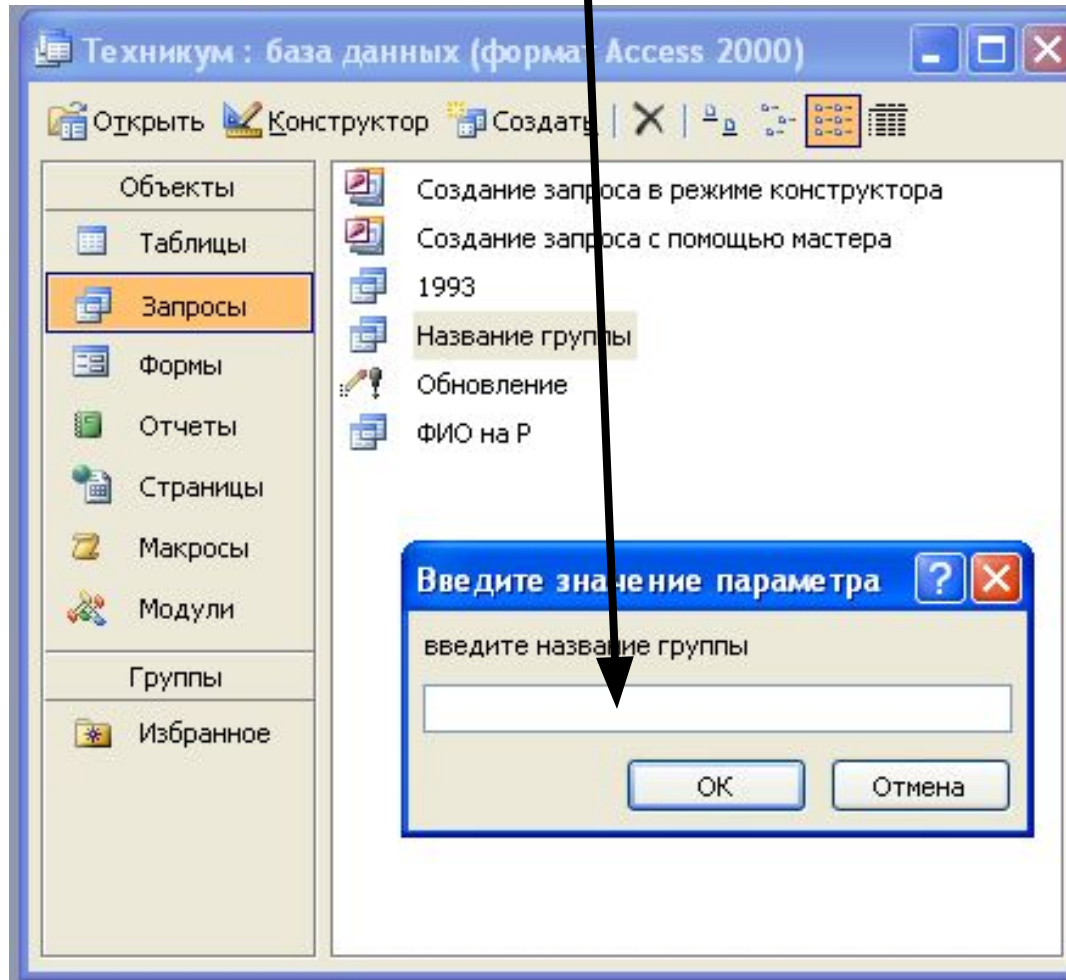
Поле:	ФИО	Группа	Год рождения	Адрес
Имя таблицы:	Анкета	Анкета	Анкета	Анкета
Сортировка:				
Вывод на экран:	<input checked="" type="checkbox"/>	<input checked="" type="checkbox"/>	<input checked="" type="checkbox"/>	<input checked="" type="checkbox"/>
Условие отбора: или:				



MS Access. Выполнение запросов, создание и редактирование отчета

Создание параметрических запросов

Вводится искомое значение параметра



MS Access. Выполнение запросов, создание и редактирование отчета

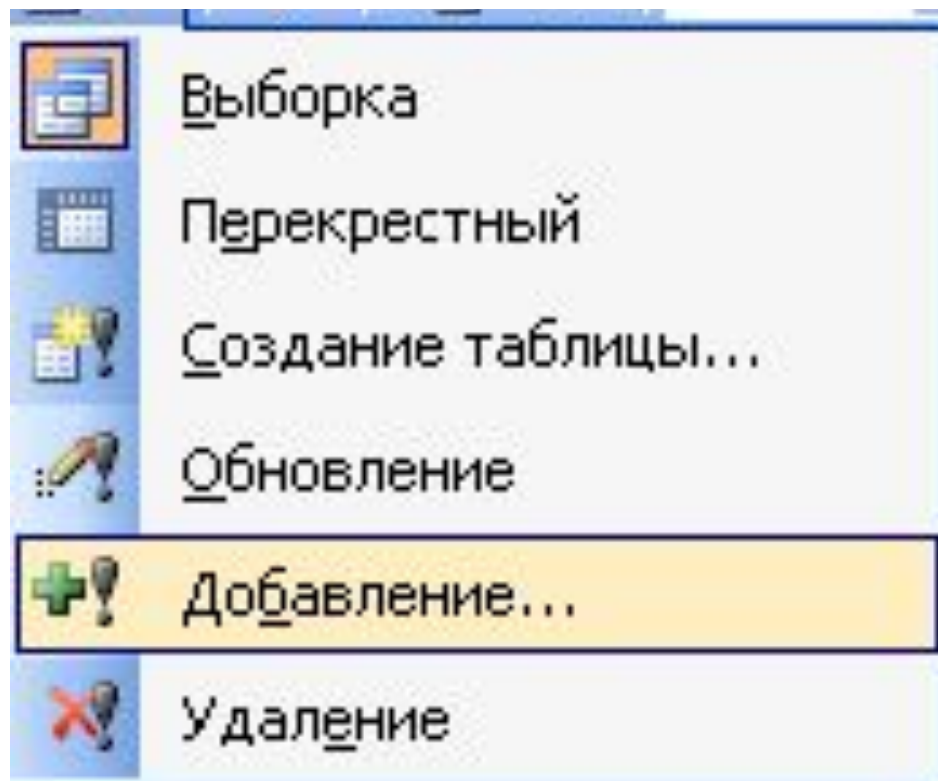
Создание запросов на изменение

На панели *Конструктор запросов* с помощью кнопки *Тип*

запроса



выбрать необходимый запрос



Создание запросов на изменение

В условии отбора необходимо вводить исходные данные и новые, измененные

Запрос1 : запрос на обновление

Анкета

- * ФИО
- Группа
- Год рождения
- Адрес

Поле:	ФИО	Группа	Год рождения	Адрес
Имя таблицы:	Анкета	Анкета	Анкета	Анкета
Обновление:		"ПО-10"		
Условие отбора:		"032-08"		
или:				

Создание запросов на изменение

При выполнении такого запроса результирующая таблица не формируется, поскольку его задачей является изменение данных в таблице.



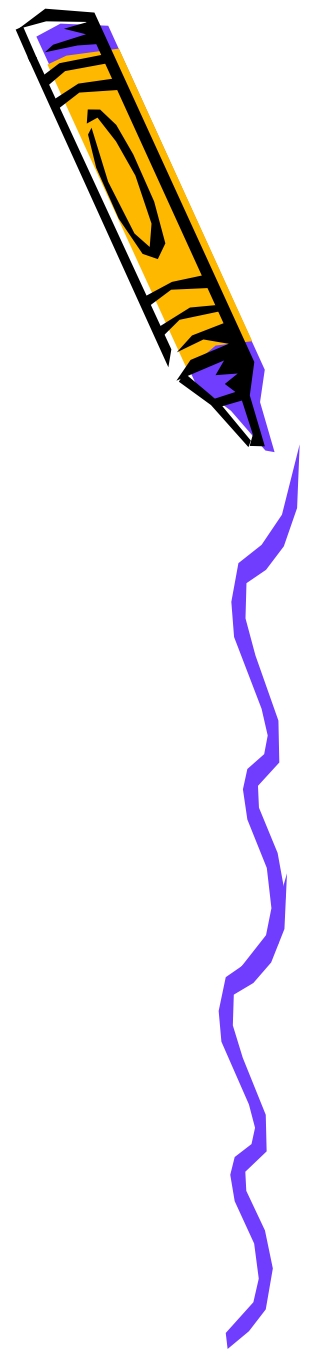
Анкета : таблица

	ФИО	Группа	Год рождения	Адрес	Телефон
▶ +	Агвердиев Самир	ПО-10	1993	Ломоносова, д.6, кв. 39	56-90-86
+	Будник Андрей	ПО-10	1993	Губенко, д.45, кв. 29	24-09-75
+	Власенков Виталий	ПО-10	1992	Еременко, д. 49, кв. 25	46-03-00
+	Дуденков Александр	ПО-10	1993	Николаева, д. 19, кв. 89	61-02-49
+	Кожурина Анна	ПО-10	1991	Красина, д.3, кв 10	34-56-27
+	Родин Руслан	ПО-10	1993	пр. Гагарина, д. 72, кв. 1	62-65-34
+	Шаршакова Анна	ПО-10	1992	Киевский пер., д. 14	
*			0		

Запись: 1 из 7



Отчёты предназначены для
формирования **выходных**
документов и вывода их на
печать



Структура отчета

Заголовок отчета

Верхний колонтитул

Область данных

Нижний колонтитул

Примечание отчета

Средний балл : отчет

Заголовок отчета

Верхний колонтитул

Средний балл

Область данных

ФИО: ФИО

Информатика: Информатик

Операционные системы: Операционн

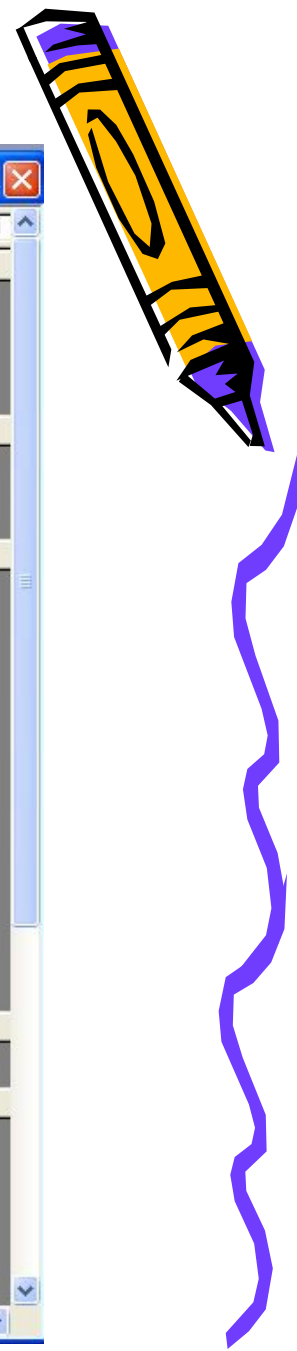
Программное обеспечение ЭВМ: Программное

Средний балл =([Информатика]+[Операцио

Нижний колонтитул

Примечание отчета

The screenshot shows a report window titled 'Средний балл : отчет'. The report is divided into several sections: a header section (Заголовок отчета), a top header section (Верхний колонтитул) containing the text 'Средний балл', a data area (Область данных) with fields for 'ФИО', 'Информатика', 'Операционные системы', 'Программное обеспечение ЭВМ', and a calculated field 'Средний балл', a bottom header section (Нижний колонтитул), and a footer section (Примечание отчета). Arrows from the text labels on the left point to these corresponding sections in the report.



Режимы отображения отчета

Режим конструктора

Средний балл : отчет

Заголовок отчета

Верхний колонтитул

Средний балл

Область данных

ФИО:	ФИО
Информатика:	Информатик
Операционные системы:	Операционн
Программное обеспечение ЭВМ:	Программное
Средний балл	=([Информатика]+[Операцио

Нижний колонтитул

Примечание отчета

Средний балл : отчет

Средний балл

ФИО:	Кожурин Анна
Информатика:	5
Операционные системы:	4
Программное обеспечение ЭВМ:	5
Средний балл	4,67

ФИО:	Родин Руслан
Информатика:	2
Операционные системы:	4
Программное обеспечение ЭВМ:	3
Средний балл	3,00

ФИО:	Щаршакова Анна
Информатика:	4
Операционные системы:	5
Программное обеспечение ЭВМ:	4
Средний балл	4,33

Страница: 1

Режимы предварительного просмотра и просмотра образца

Этапы создания отчета с помощью мастера

- Выбрать в окне БД объект *Отчеты*
- Выбрать пункт *Создание отчета с помощью мастера*
- Указать таблицу или запрос для создания отчета
- Выбрать поля для отчета, нажать *Далее*
- При необходимости добавить уровни группировки
- Можно указать, если запрашивается, *порядок сортировки для каждого поля*
- Указать макет отчета и ориентацию

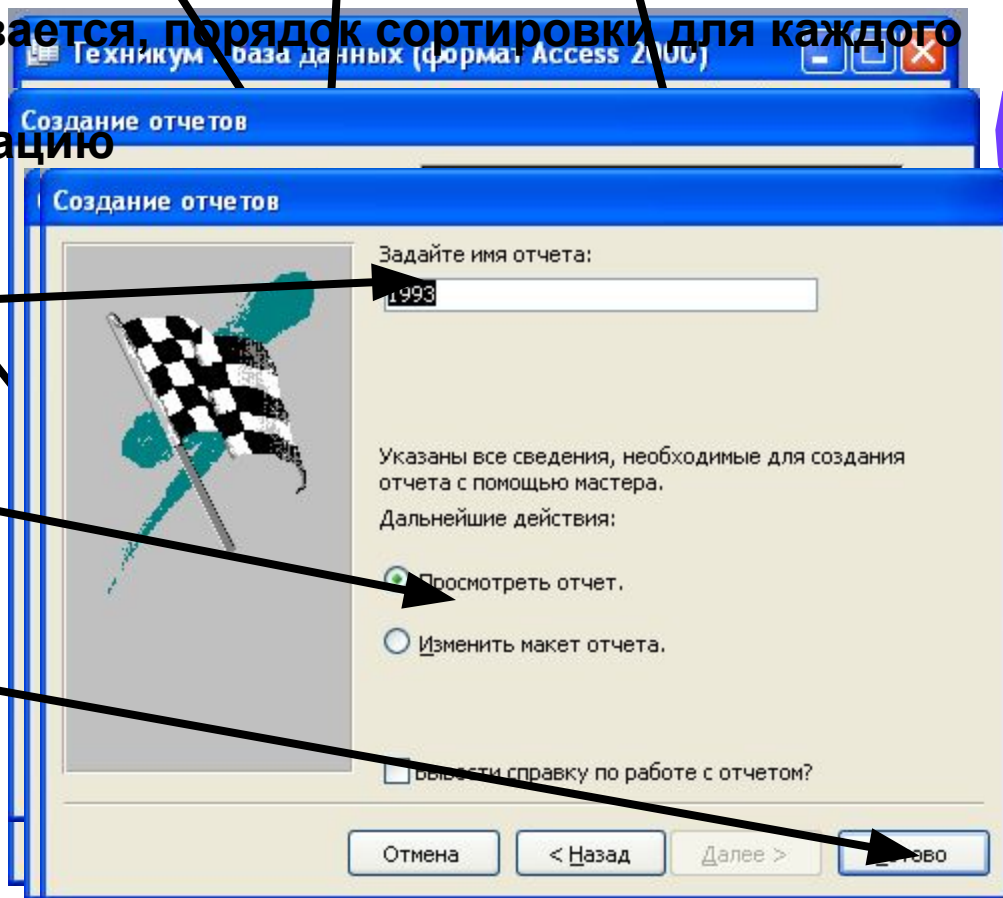
• Указать стиль макета

• Задать имя отчета

• Установить флажок
напротив пункта

*Просмотреть отчет или
Изменить макет отчета*

• Нажать *Готово*

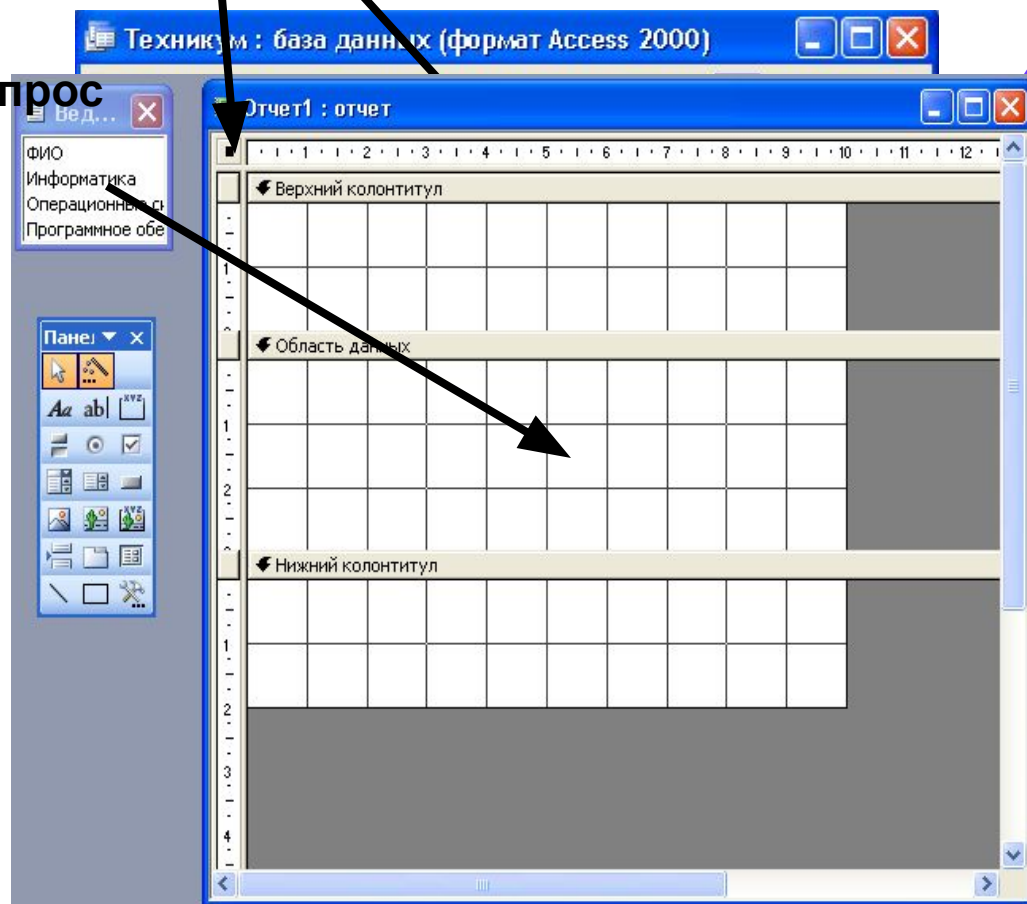
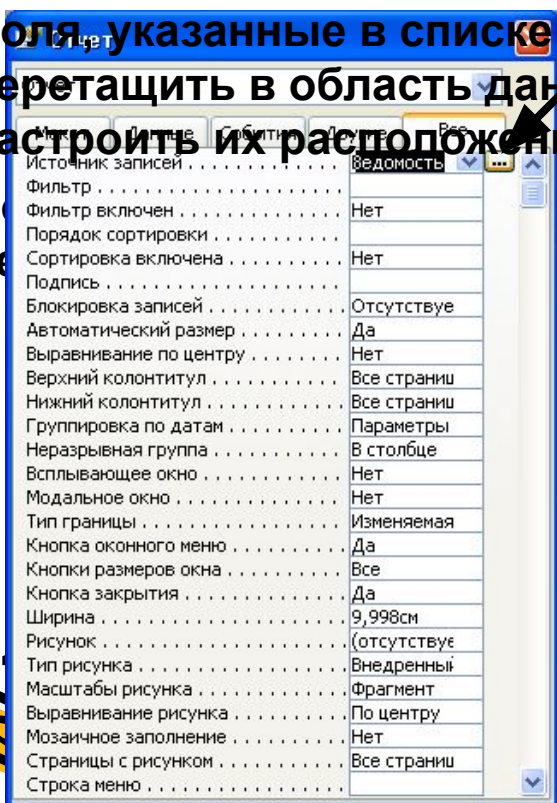




Этапы создания отчета в режиме конструктора

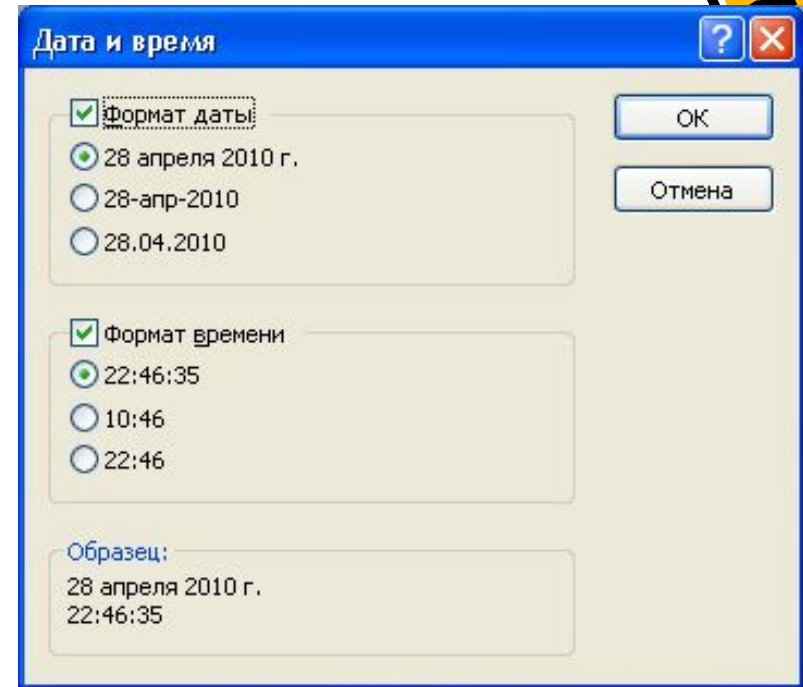
- Выбрать в окне БД объект *Отчеты*
- Выбрать пункт *Создание отчета в режиме конструктора*
- Появится диалоговое окно с макетом отчета, состоящее из трех частей и панель элементов
- Необходимо связать отчет с таблицей или запросом
- *Выбрать команду Свойства* и в закладке *Все* установить в строке *Источник записей* таблицу или запрос

- Поля, указанные в списке полей, перетащить в область данных и настроить их расположение

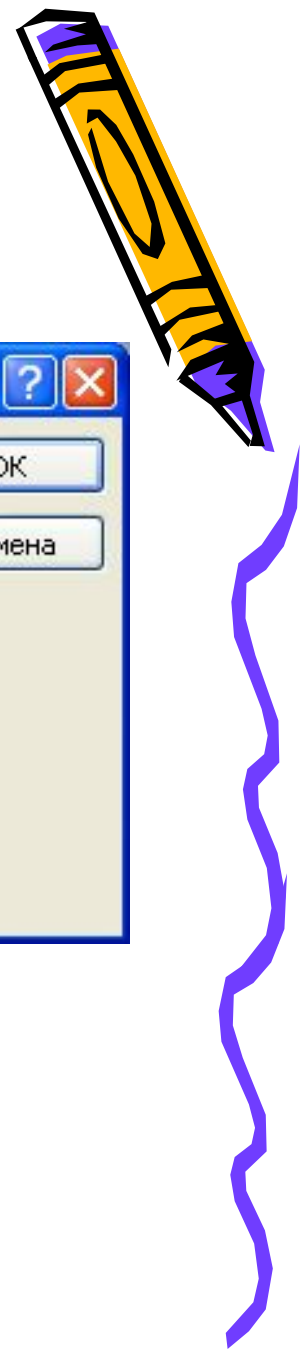


Отображение текущей даты и времени

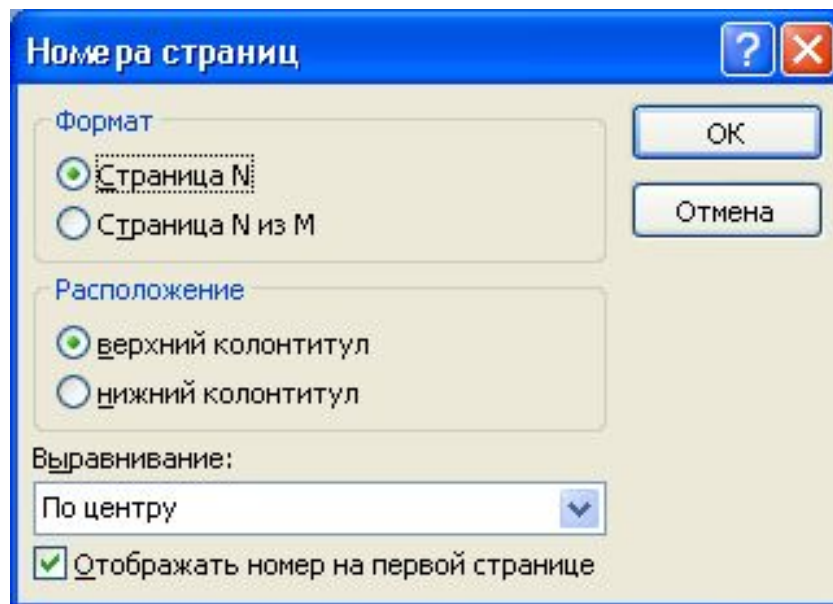
- Откройте отчет в режиме конструктора.
- Выберите в меню *Вставка* команду *Дата и время*.
- Чтобы вставить текущую дату, установите флажок *Формат даты* и выберите нужный формат.
- Чтобы вставить текущее время, установите флажок *Формат времени* и выберите нужный формат.



Нумерация страниц отчета



- Откройте отчет в режиме *конструктора*.
- Выберите в меню *Вставка* команду *Номера страниц*.



Вычисление значений



- Откройте отчет в режиме конструктора
- На панели элементов нажмите кнопку Поле
- Выберите в области данных место, в которое следует поместить поле
- Поместите курсор в поле и введите выражение, вычисляющее значение
- Либо используйте построитель выражений
- Выберите поле, нажмите кнопку Свойства на панели инструментов
- Нажмите кнопку Построить рядом с ячейкой свойства Данные

ab|



Примеры:

Выбрать раздел Функции,

Встроенные функции

Статистические

Выбрать функцию

Среднее значение

Число записей в отчете

Аргумент необходимо заменить на имена полей, по которым строится выражение

Построитель выражений

Sum ([Поле0])

OK
Отмена
Назад
Справка

+ - / * & = > < <> And Or Not Like () Вставить Справка

Отчет1
Таблицы
Запросы
Forms
Reports
Функции
Встроенные функции
Техникум

<Отчет>
<Список полей>
Надпись1
Поле0
Верхний колонтитул
Область данных
Нижний колонтитул

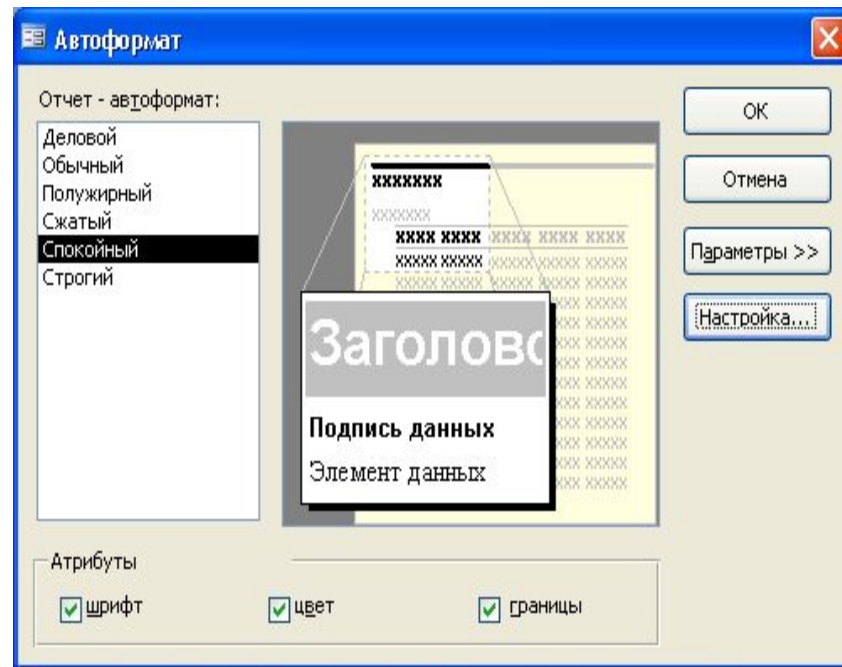
<Значение>
BackColor
BackStyle
BorderColor
BorderStyle
BorderWidth
BottomMargin
CanGrow
CanShrink
ControlSource

Sum(charcode)



Использование стандартного формата

- Откройте форму в режиме конструктора.
- В меню *Формат* выберите команду *Автоформат*.
- В диалоговом окне *Автоформат* выберите автоформат из списка.



Для задания параметров форматирования отдельных элементов отчета используется панель *Форматирования*



MS Access. Выполнение запросов, создание и редактирование отчета