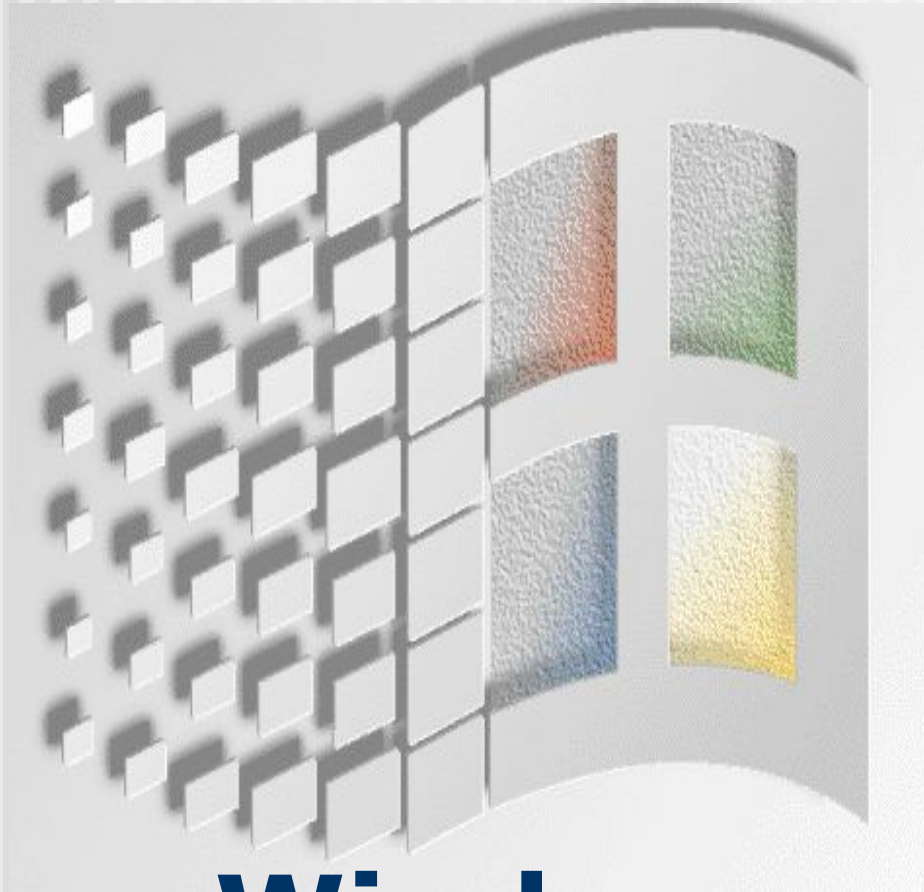


# WINDOWS

---

*Основные элементы  
и способы работы*

# Операционная система (ОС)



**Windows**

- Относится к системному программному обеспечению
- Специальные программы
  - 1) для организации диалога пользователя и компьютера,
  - 2) для управления аппаратурой и ресурсами,
  - 3) для запуска других программ.
  - 4) компактное хранение информации

# Интерфейс(interfase)

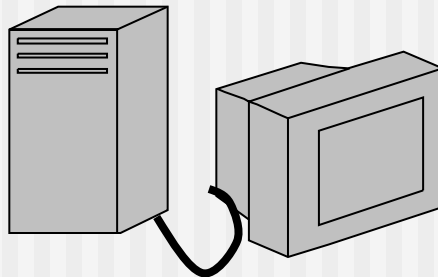
(качество программы определяется удобством её общения с пользователем)

Интерфейс-совокупность средств связи устройств компьютера, обеспечивающих их эффективное взаимодействие

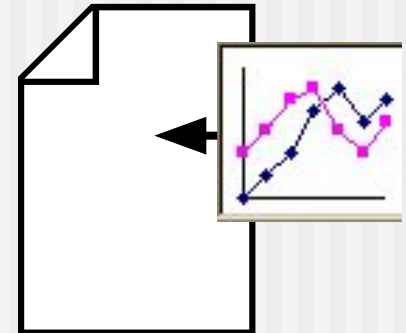
Пользовательский



Аппаратный



Программный



**Пользовательский**  
**интерфейс-**  
**методы и средства**  
**взаимодействия человека с**  
**аппаратными средствами.**



**В Windows**  
**существует удобный**  
**для пользователя**  
**интерфейс, который**  
**называется**  
**ДРУЖЕСТВЕННЫМ.**

# Основной принцип работы ОС Windows-

*Объектно - ориентированный подход.*

**ОБЪЕКТ** - любой элемент в среде Windows.

обладает  
определёнными  
свойствами



над объектом  
производят  
определённые  
действия

# Название диаграммы

**Пользовательский интерфейс Windows  
(виды объектов)**

## **Основные** объекты:

1. Рабочий стол
2. Различные окна
3. Различные меню

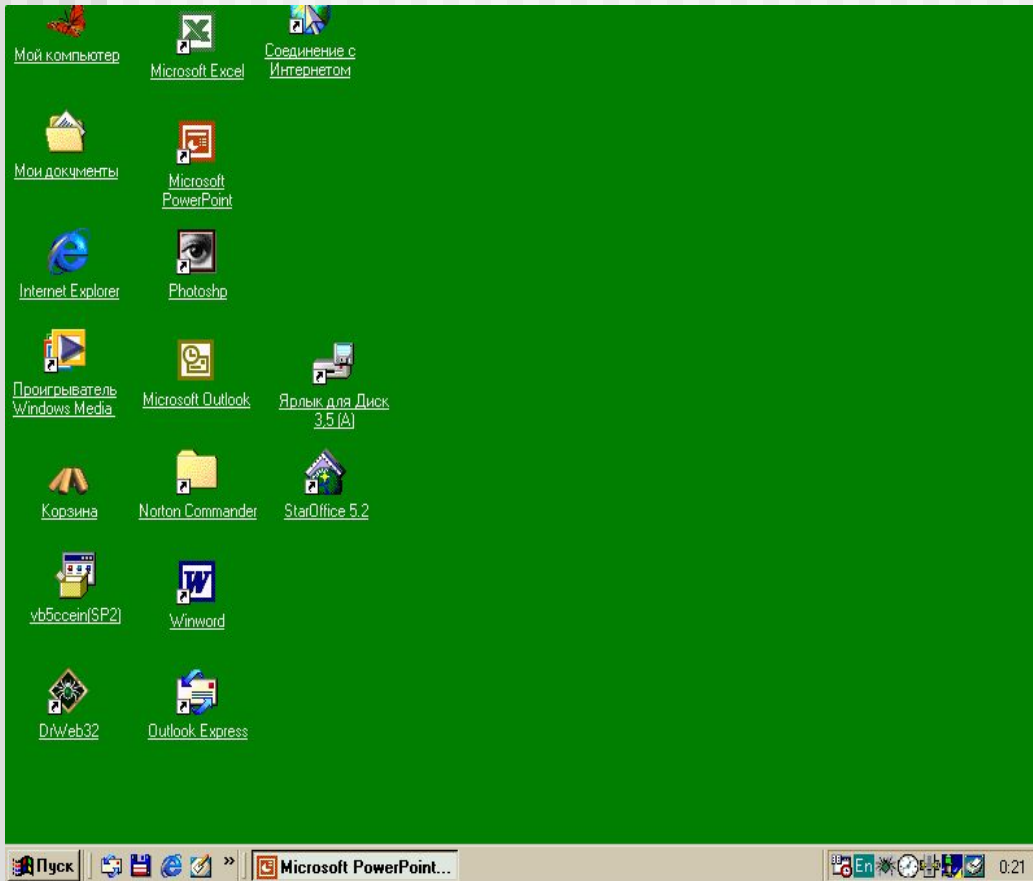
## **Вспомогательные** объекты:

1. Панели инструментов
2. Пиктограммы
3. Строки состояния
4. Полосы прокрутки
5. Линейки

# **Основные объекты Windows**

# Основные объекты Windows

## 1. Рабочий стол (DeskTop)

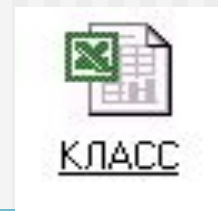
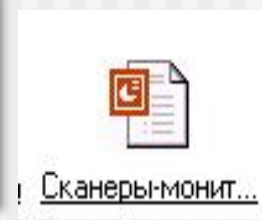
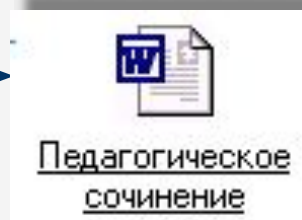


- Вся поверхность экрана во время работы операционной системы Windows.



# Всё, что находится на рабочем столе - **Объекты Windows**

1. Файлы



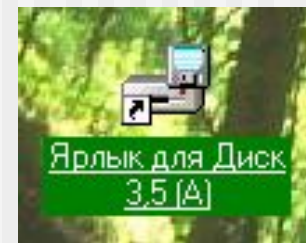
2. Папки



3. Значки



4. Ярлыки

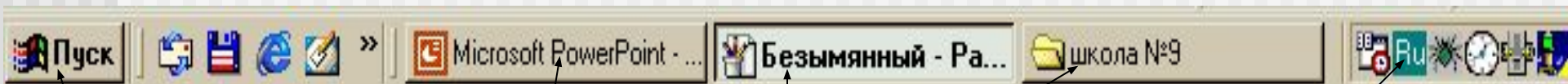


# Объекты рабочего стола:

---

- **Папки и файлы – это...**
- **Значок**- графический объект, соответствующий папке, программе, документу. Под значками располагаются метки(надписи).
- **Ярлык**-это специальный файл, в котором содержится ссылка на объект ( информация о месте его расположения на диске)

# Объект рабочего стола: 5. Панель задач.



Основная кнопка

Индикатор клавиатуры

Пиктограмма открытого окна

Пиктограмма свёрнутого окна



**6.** Корзина - специальная папка(программа).  
В неё временно помещают удаляемые объекты(файлы, папки, ярлыки).  
Удалённые файлы можно легко восстановить!

# Основные объекты Windows

## 2.Окно



Ограниченная  
рамкой  
прямоугольная  
область экрана.

# Основные объекты Windows

## 3. МЕНЮ

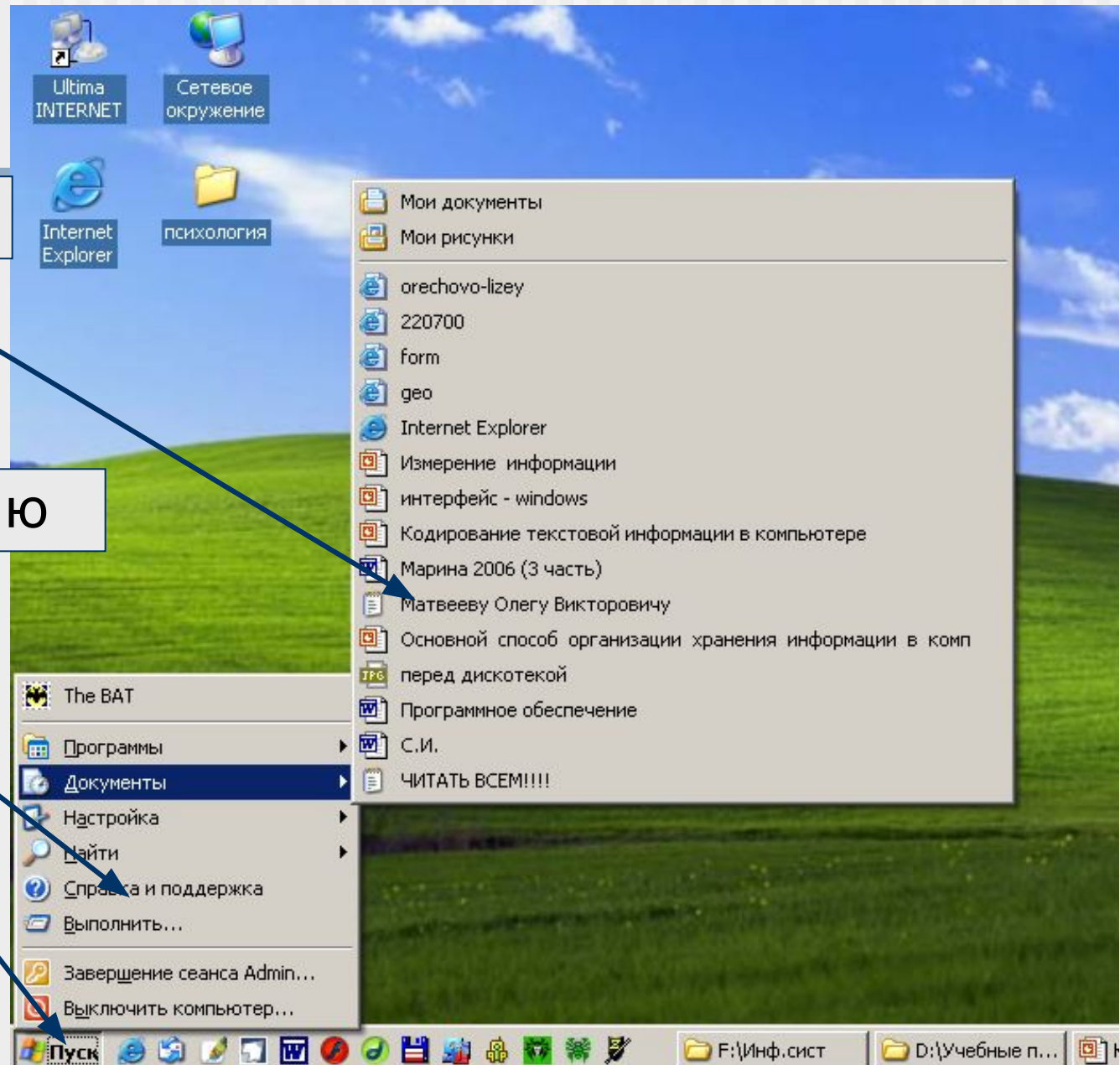
---

- Строка или список команд, из которых необходимо сделать выбор
- Существует несколько видов **Меню** в ОС Windows

# Виды меню

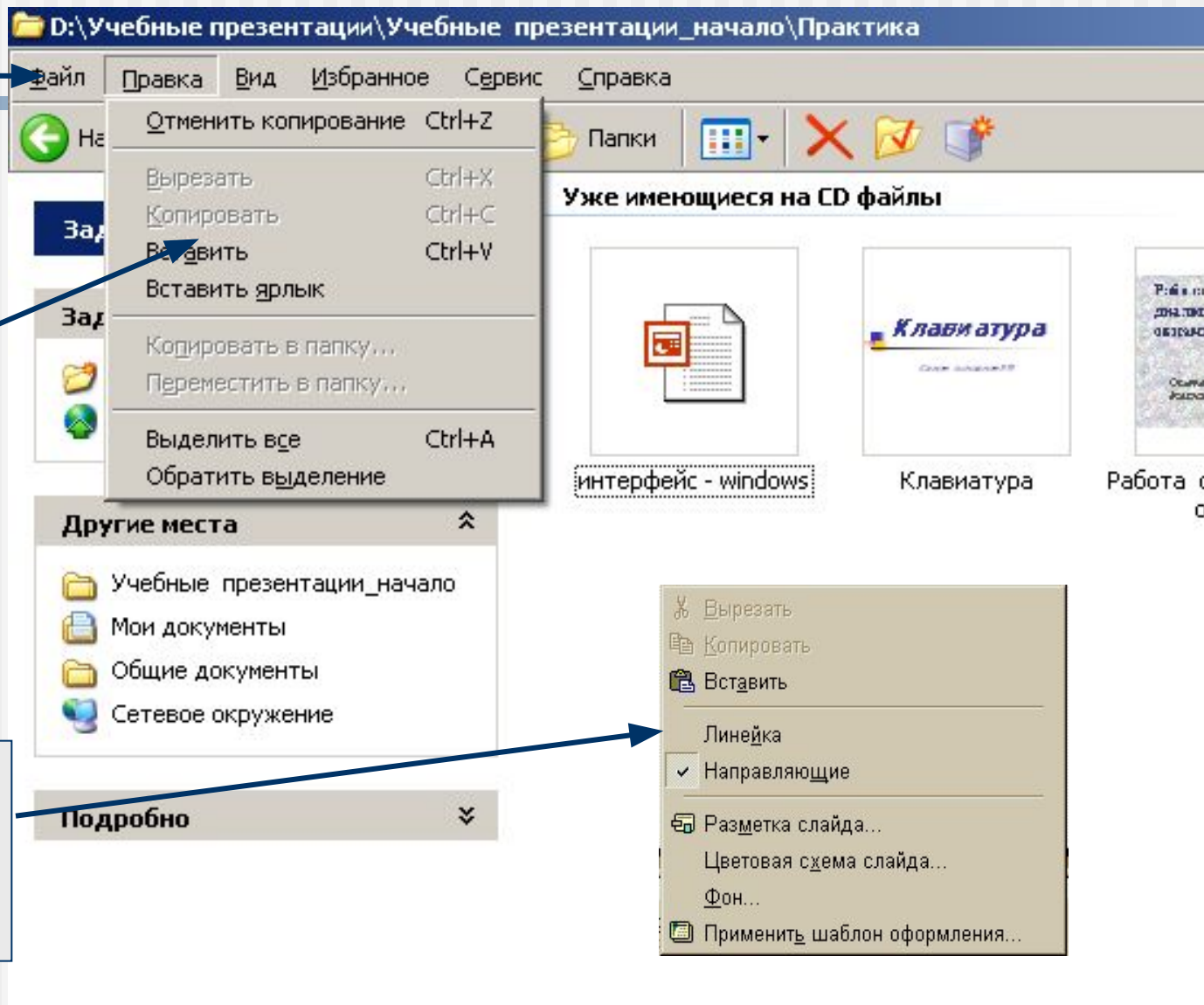
2. Подменю

1. Главное меню



# Виды меню

3. Горизонтальное меню



4. Ниспадающее меню

5. Контекстное меню (при нажатии прав. кн.мыши)

# **Вспомогательные объекты Windows**



# Вспомогательные объекты Windows

---

–

ЭТО, В ОСНОВНОМ,  
ЭЛЕМЕНТЫ ОКОН .

# Рассмотрим элементы окна на основе папки «Мой компьютер».

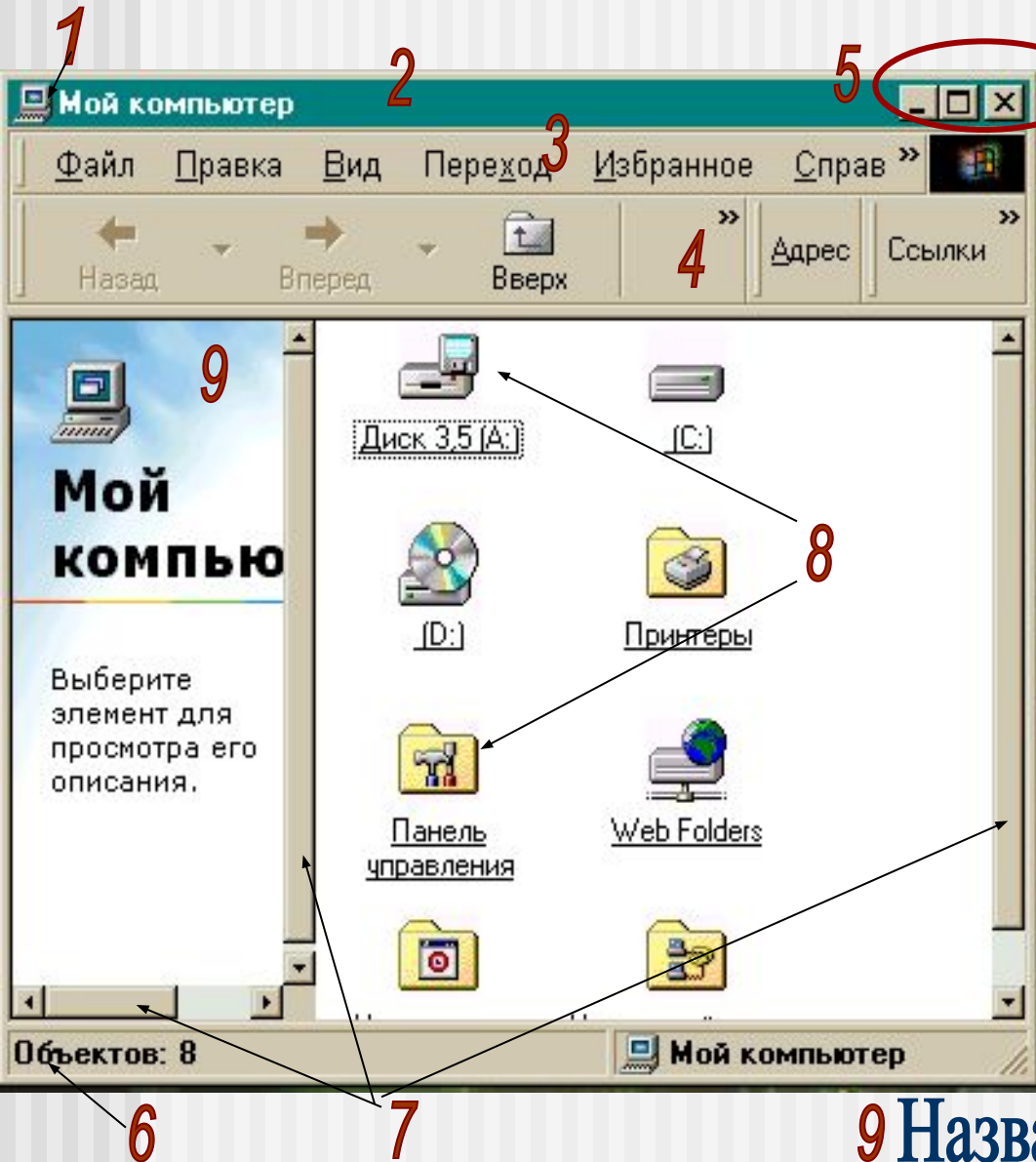


---

**Мой компьютер-это особый объект(папка, приложение).**

- ▣ **Это важное средство для управления работой компьютера;**
- ▣ **Даёт доступ к дискам, папкам, файлам;**
- ▣ **Позволяет запускать любое приложение.**

# «МОЙ КОМПЬЮТЕР»

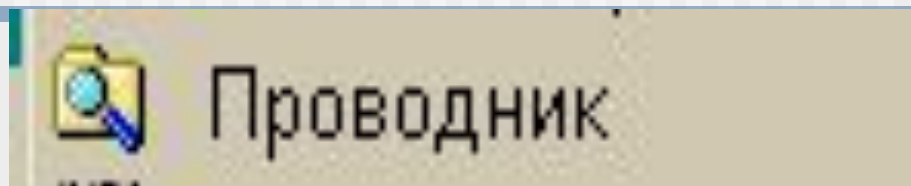


- 1 Значок программы
- 2 Строка заголовка
- 3 Горизонтальное меню
- 4 Панель инструментов
- 5 Кнопки управления окном
- 6 Строка состояния
- 7 Полосы прокрутки
- 8 Значки объектов
- 9 Название папки, которая открыта



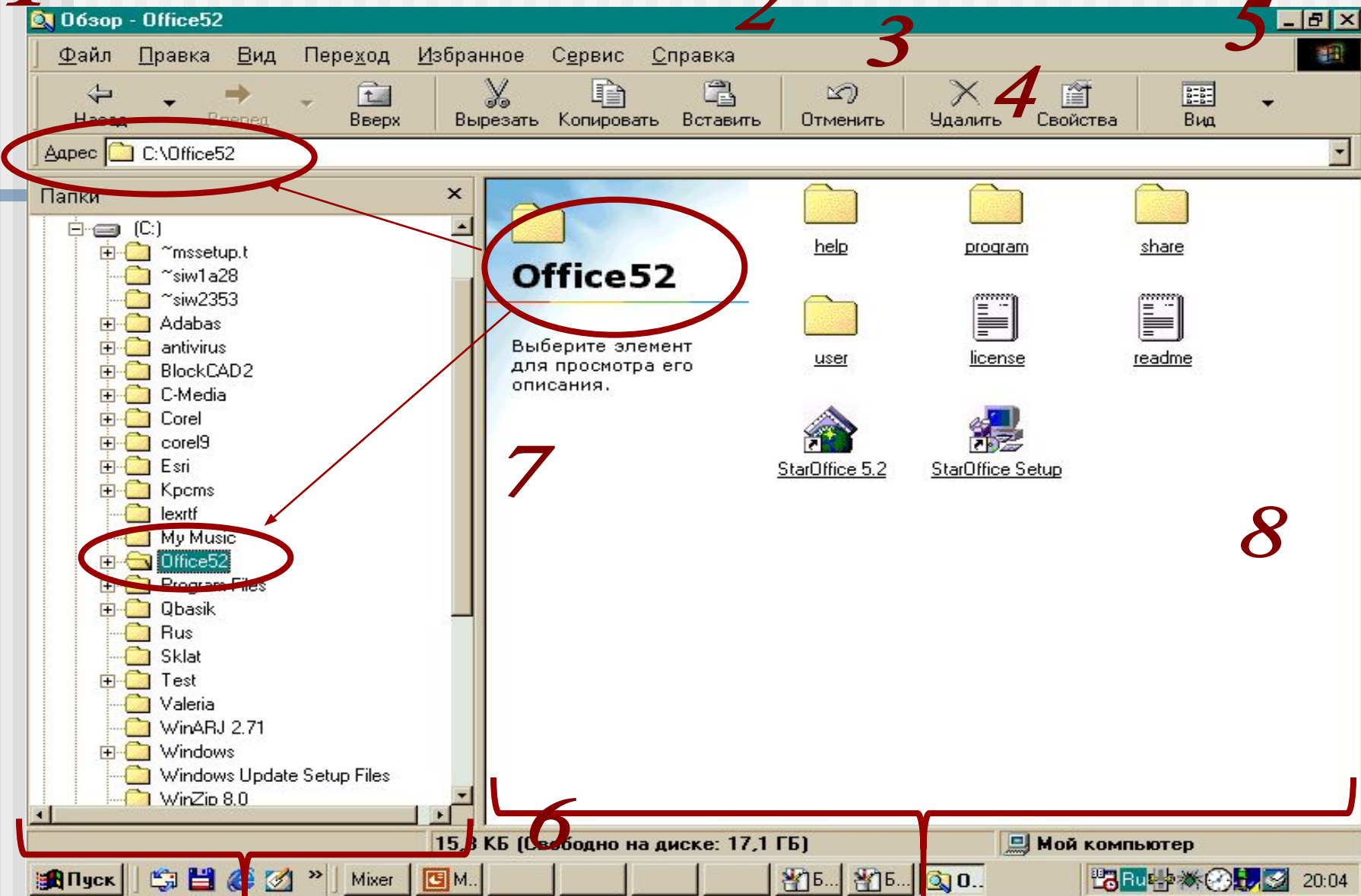
На "Проводник"

# Рассмотрим элементы окна на основе папки «Проводник».



1. Программное средство, которое по своим функциям повторяет возможности папки «Мой Компьютер»
2. Отображает содержимое папок,
3. Позволяет открывать, копировать, перемещать, удалять, переименовывать папки и файлы, запускать программы.

# 1 Окно программы «Проводник»



1 Отображаются все папки

2 Отображается содержимое открытой папки

# Запишите контрольные вопросы:

1. Что такое Операционная система?
2. Что такое интерфейс и пользовательский интерфейс?
3. Какой основной принцип работы ОС Windows? Какие виды объектов ОС Windows Вы знаете?
4. Опишите основные объекты ОС Windows.
5. Опишите вспомогательные объекты ОС Windows.
6. Опишите Элементы «Панели задач».
7. Что такое папка «Мой компьютер»? Опишите основные элементы окна программы «Мой компьютер».
8. Что такое папка «Проводник»? Опишите основные элементы окна программы «Проводник».