



# Windows Server Core 2008

Андрей Бешков  
[abeshkov@microsoft.com](mailto:abeshkov@microsoft.com)

**Server Core – хватит и  
половины дозы.....**

# Установка Server Core




# Установка Server Core

Install Windows

## Type your product key for activation

You can find your product key on your computer or on the installation disc holder inside the Windows package. Although you are not required to enter your product key now to install, failure to enter it may result in the loss of data, information, and programs. You may be required to purchase another edition of Windows. We strongly advise that you enter your product identification key now.

The product key sticker looks like this:



Product key (dashes will be added automatically):

Automatically activate Windows when I'm online

[What is activation?](#)

[Read our privacy statement](#)

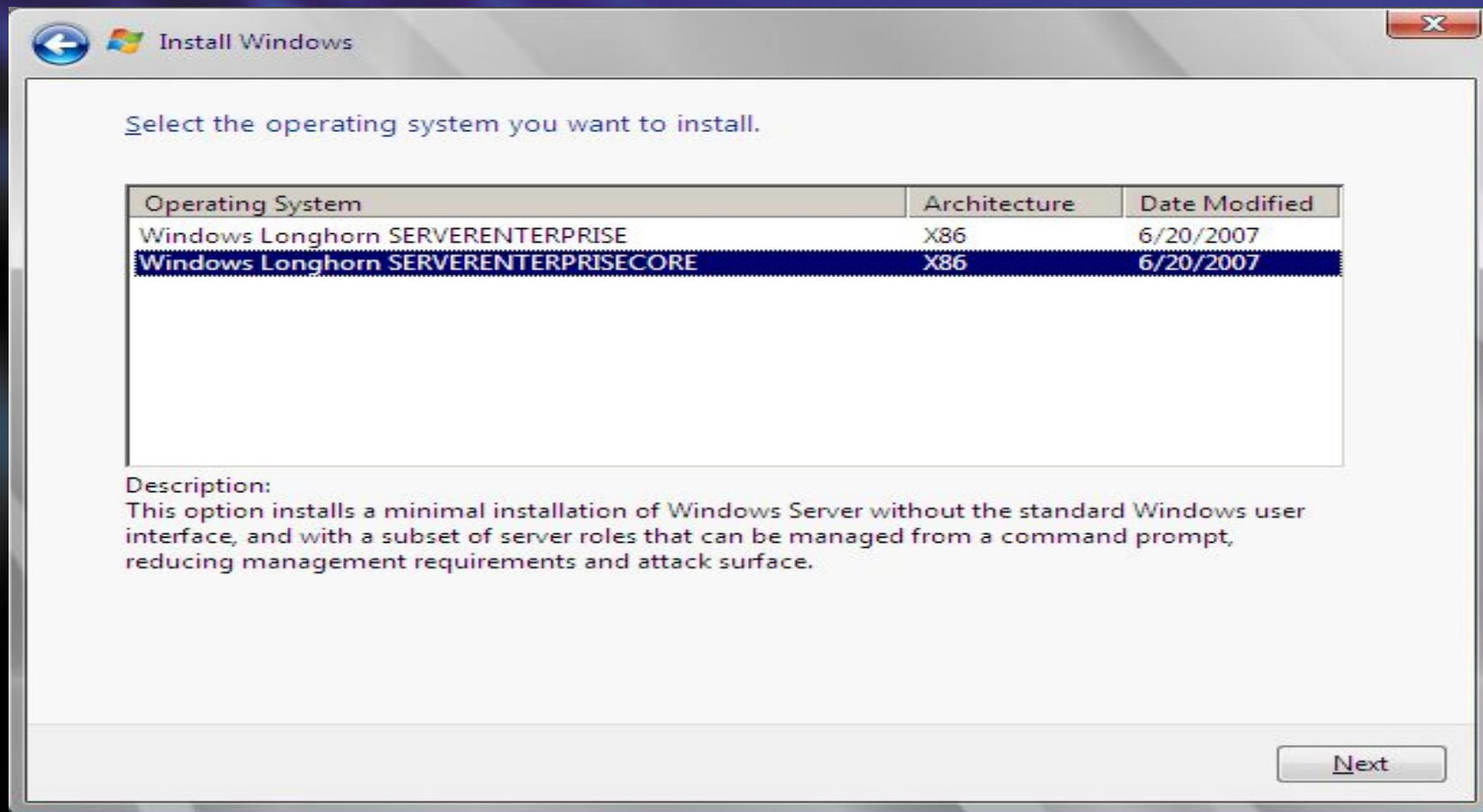
1

Collecting information

Installing Windows



# Установка Server Core



# Установка Server Core

## Можно:

- Инсталляция с носителя Windows Server 2008.
- Версии Enterprise и Standard Edition.
- Обновление до Server Core R2.

## Нельзя:

- Обновление с предыдущих версий Windows
- Конвертировать инсталляцию Windows Server 2008 в Server Core,
- Превратить Server Core в Windows Server 2008

# Server Core – Windows без окон

A screenshot of a Windows command prompt window. The title bar reads "Administrator: C:\Windows\system32\cmd.exe". The window content shows the following text:

```
Microsoft Windows [Version 6.0.6001]
Copyright (c) 2006 Microsoft Corporation. All rights reserved.

C:\Users\Administrator>_
```

# Server Core – Windows без окон

GUI почти - нет.

Windows Explorer – нет.

Internet Explorer & Media Player – нет.

.Net Framework, PowerShell – тоже нет.

MMC – снова нет.

UAC – нет.



# Server Core – Windows без окон

- Снижение расходов на обслуживание
- Уменьшение обновлений безопасности на ~70%
  - Экономия трафика
  - Повышение доступности
- Снижение требований к аппаратному обеспечению

# Server Core

- Минимальная инсталляция
- Интерфейс командной строки
- Ограниченный набор ролей
- Упрощение обслуживания и управления
- Меньше возможностей для атаки

## Роли Server Core

DNS

DHCP

File

AD

## Server Core

Security, TCP/IP, File Systems, RPC,  
стандартные подсистемы Core Server

## Роли WindowsServer 2008

TS

IAS

Web  
Server

Share  
Point®

и.т.д...

## Server

WinFx, Shell, GUI, и.т.д.

~~GUI, CLR,  
Shell, IE,  
Media, OE,  
и.т.д.~~

# Server Core поддерживает роли

- Active Directory Domain Services - ADDS
- Active Directory Lightweight Directory Service – ADLDS
- Domain Name System Server - DNS
- Dynamic Host Configuration Protocol Server - DHCP
- File Services
- Internet Information Services (IIS7)
- Print Server
- Streaming Media Services
- Windows Server Virtualization\* - WSv
  - Будет доступна через 180 после релиза Windows Server 2008.

# Опциональные компоненты и возможности

- BitLocker
- Клиент NFS
- DFS Server и репликатор
- Failover Cluster
- FRS
- LPD Print Service
- MultipathIO
- Network Load Balancing
- Removable Storage Management
- Сервер NFS
- SNMP
- Система совместимости с UNIX приложениями
- Клиент Telnet
- Windows Server Backup
- WINS
- Run Once

# Управление и мониторинг

- Будут поддерживаться агенты System Center, MOM, SMS
- Функционал доступный агентам и инструментам управления:
  - Локальное исполнение команд
  - Terminal Server
  - Веб сервисы для дистанционного управления (WS-Management)
  - Windows Remote Shell (WinRS)
  - WMI
  - Task Scheduler
  - RPC и DCOM
  - SNMP
  - Дистанционное управление с помощью MMC



# Аппаратные требования

Server Core			
Компонент	Минимум	Рекомендовано	Оптимально
Процессор	1 GHz	2 GHz	3 GHz
ОЗУ*	512 MB	512 MB	1 GB
Жесткий диск**	8 GB	8 GB	40 GB
Windows Server 2008			
Процессор	1 GHz	2 GHz	3 GHz
ОЗУ	512 MB	1 GB	2 GB
Жесткий диск	8 GB	40 GB	80 GB

\* В режиме бездействия Server Core занимает 184 MB ОЗУ, Windows Server 2008 соответственно 308 MB.

\*\* Пространство на диске без учета фалов подкачки, временных файлов хранящих содержимое оперативной памяти в режиме сна. Обычно для Server Core требуется приблизительно 1.5 GB. Те же файлы для Windows Server 2008 занимают примерно 7.5 GB.

# Демонстрация Server Core

**Microsoft<sup>®</sup>**

*Your potential. Our passion.<sup>™</sup>*