

WORD

Пункты меню Вид, Окно

Шрифты.

Панель инструментов Стандартная

Ташходжаев Султанмурат Акмалович

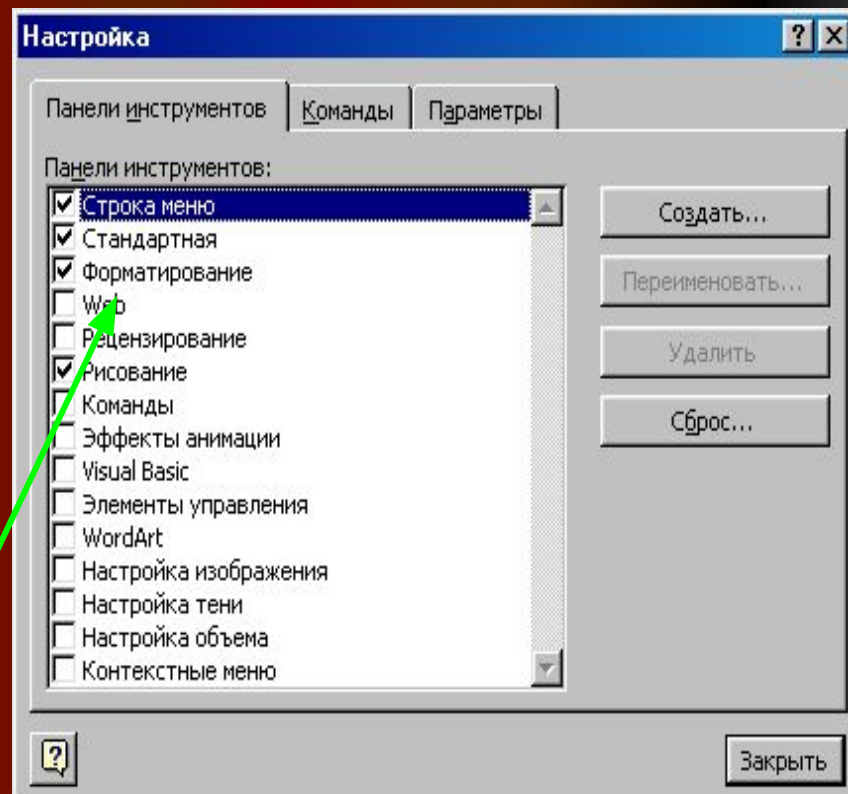
2015



Панель инструментов «Стандартная»



- Дополнительный инструмент окна приложения - **панель инструментов**. Это набор пиктограмм, каждая из которых представляет некоторую функцию или «инструмент», предусмотренный для работы в окне документа.
- В окне приложения может находиться несколько панелей инструментов разного назначения.
- В WORD панели инструментов, в основном, предназначены для максимального упрощения работы пользователя, причем многие пиктограммы таких панелей просто дублируют функции команд горизонтального меню.
- Чтобы воспользоваться каким-либо «инструментом», надо просто щелкнуть мышью на его пиктограмме.
- При помощи меню **Сервис / Настройка** мы можем отображать или не отображать панель инструментов на экране.



Назначение пиктограмм панели инструментов «Стандартная»



- Создать новый документ.



- Открыть папку или документ.



- Сохранить документ.



- Отправить документ на печать.



- Вставить (объект из буфера обмена в документ).



- Копировать (объект в буфер обмена).



- Вырезать (объект из документа).



- Предпросмотр документа перед печатью.



- Отмена предыдущего действия.



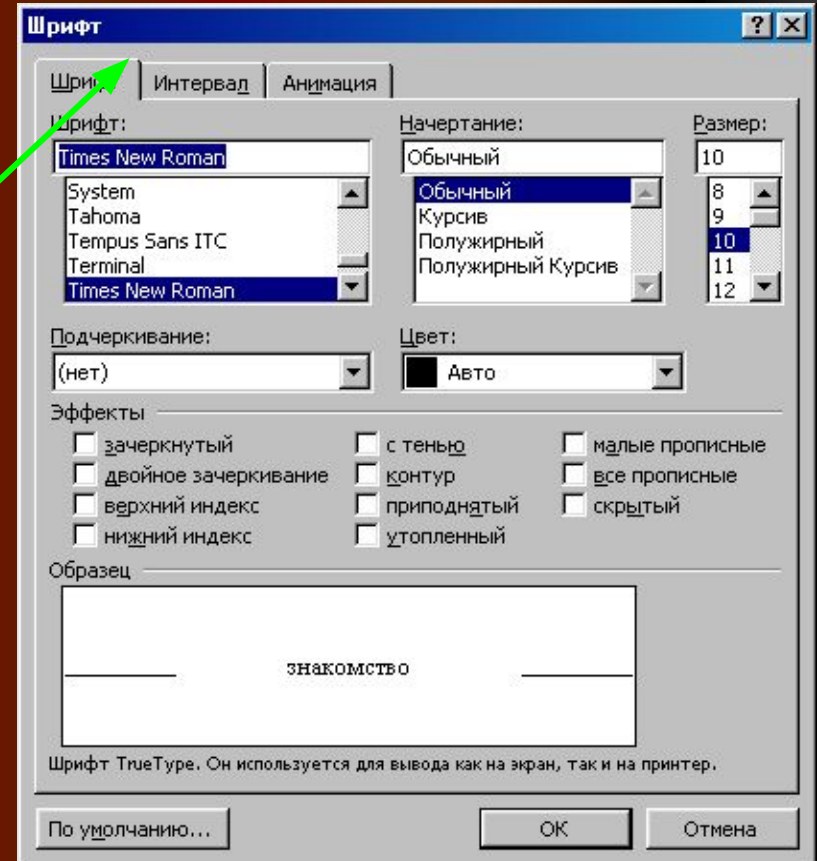
- Вернуть отмененное действие.



Формат шрифта



- **Форматирование шрифта** - изменение параметров введенных символов.
- СИМВОЛ имеет следующие параметры:
 - гарнитура - вид шрифта;
 - кегль (размер);
 - цвет.
- WORD позволяет быстро и просто вводить и менять шрифт.
- Форматирование шрифта выполняется с помощью панели форматирования или в диалоговом окне форматирования.
- Диалоговое окно форматирования шрифта можно вызвать двумя способами:
 - 1 способ: воспользоваться меню **Формат / шрифт**.
 - 2 способ: щелкнуть правой кнопкой мыши на нужном слове или выделенном фрагменте.



Назначение пиктограмм на панели форматирования.

Times New Roman

- Гарнитура (вид шрифта).

12

- Кегль (размер шрифта).

Ж

- Жирный шрифт.

К

- Курсив (наклонный шрифт).

Ч

- Подчеркивание.



- Маркер (выделение цветом)



- Цвет шрифта



Алгоритм форматирования шрифта

1

Действие	Алгоритм
Форматирование шрифта с помощью диалогового окна	<ol style="list-style-type: none">1. Выделить слово или группу слов.2. Вызвать диалоговое окно Шрифт.3. Произвести необходимые установки (при этом результат установок отображается в поле Образец) и нажать клавишу ОК.
Форматирование шрифта с помощью Панели форматирования .	<ol style="list-style-type: none">1. Выделить слово или группу слов.2. Произвести необходимые установки, используя кнопки Панели форматирования (последняя может быть настроена пользователем с учетом его потребностей через Сервис / Настройку).

