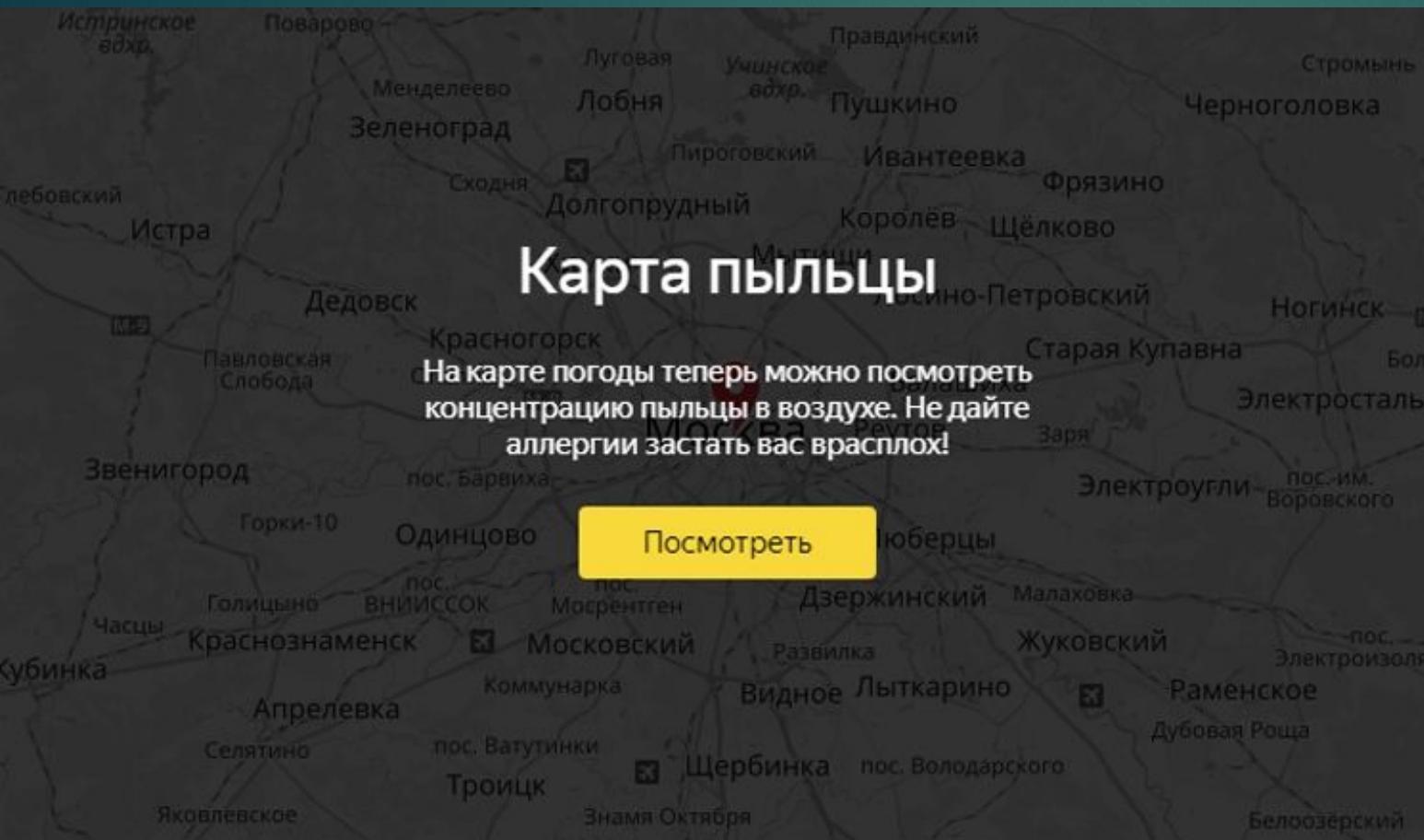


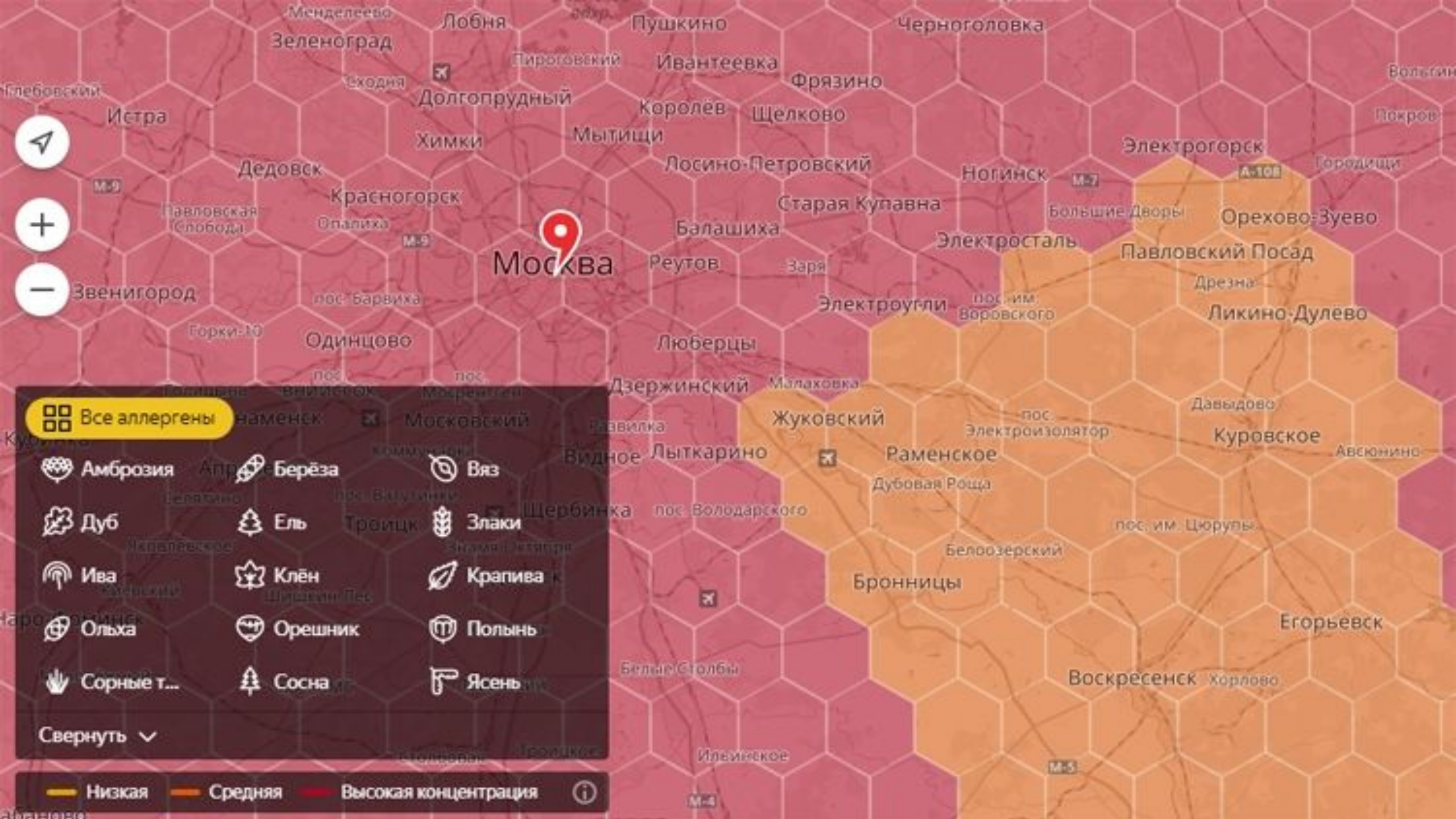
«Яндекс.Погода» расскажет об уровне аллергической опасности



Сервис [«Яндекс.Погода»](#) обзавёлся картой, которая наглядно показывает концентрацию пыльцы в воздухе: с её помощью люди могут узнать, где, когда и насколько интенсивно будут цвести растения, вызывающие аллергию.

ФУНКЦИИ:

- ▶ Карта сообщает о пятнадцати самых распространённых аллергенах. В частности, отслеживается концентрация пыльцы деревьев и других растений. Это берёза, сосна, клён, ольха, орешник, дуб, амброзия, полынь, ясень, ива, ель, вяз, крапива, злаковые и сорные травы.
- ▶ «Яндекс.Погода» показывает прогноз концентрации каждого аллергена на семь суток вперёд. Для этого используются данные компании Aerostate, которая учитывает при расчёте ежедневные пробы воздуха, зависимость фаз цветения от температуры, а также влияние ветра и осадков.
- ▶ Благодаря актуальной карте пыльцы люди, к примеру, смогут определить, куда уехать на те даты, когда ожидается пик цветения. Карта охватывает почти всю европейскую часть России, Молдову, а также части Беларуси, Украины, Казахстана и других соседних государств.



Все аллергены

- | | | |
|-------------|---------|---------|
| Амброзия | Берёза | Вяз |
| Дуб | Ель | Злаки |
| Ива | Клён | Крапива |
| Ольха | Орешник | Полынь |
| Сорные т... | Сосна | Ясень |

Свернуть ▾

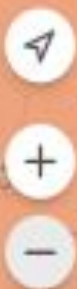
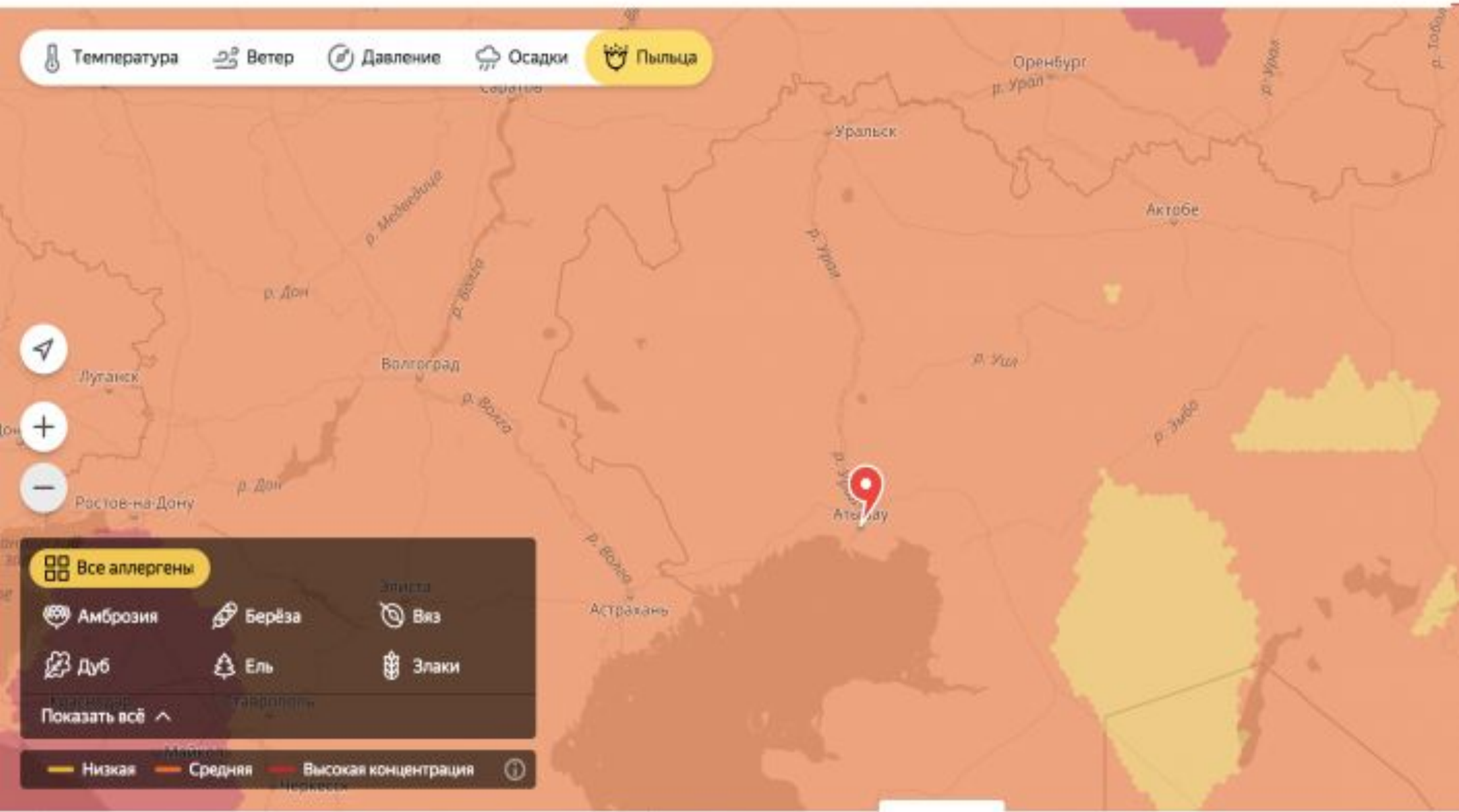
Низкая Средняя Высокая концентрация

Особенности

- ▶ Карта, в отличие от таблиц, показывает текущую обстановку. На ней также можно посмотреть прогноз распространения пыльцы на семь суток вперёд — он рассчитывается для каждого аллергена с точностью до отдельных районов. При расчётах учитываются ежедневные пробы воздуха, зависимость фаз цветения от температуры, а также влияние ветра и осадков. Скажем, в вашем регионе может появиться пыльца растений, которые здесь не растут, — её приносит ветром из соседних областей.
- ▶ Кроме того, на карте есть долгосрочный прогноз: он составляется на основе статистических данных о климате за последние семь лет.



- Температура
- Ветер
- Давление
- Осадки
- Пыльца**



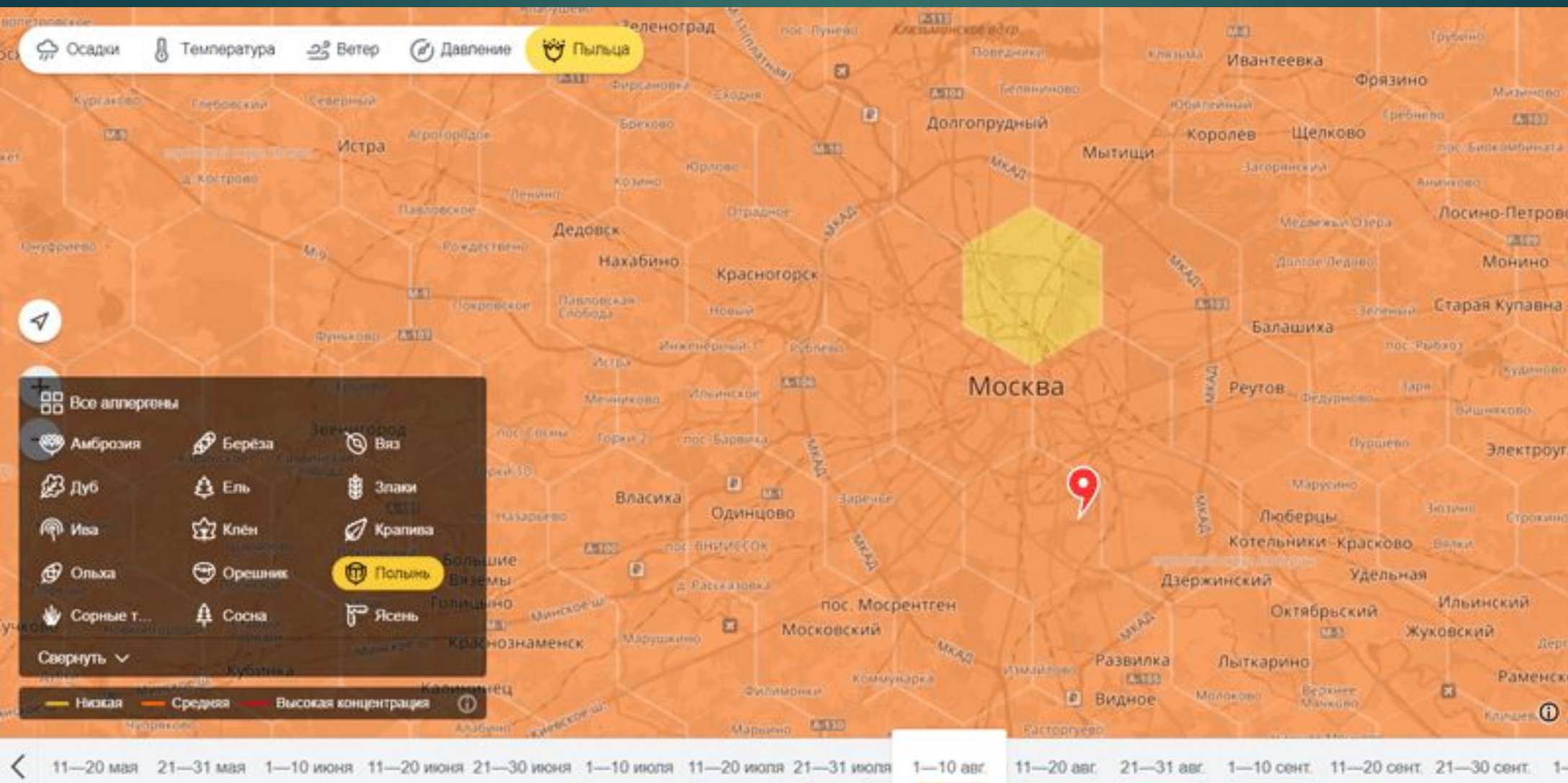
Все аллергены

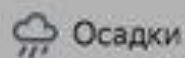
- Амброзия
- Берёза
- Вяз
- Дуб
- Ель
- Злаки

Показать всё ^

— Низкая — Средняя — Высокая концентрация ⓘ

Изучив этот прогноз, человек может заранее начать принимать лекарство от аллергии, чтобы подготовиться к сезону.





Температура



Ветер



Давление



Пыльца



Около трети людей с аллергией на пыльцу страдают также от пищевой аллергии.



[Поговорить с аллергологом онлайн](#)

Есть противопоказания. Посоветуйтесь с врачом.

Растения-аллергены ещё не зацвели рядом с вами.



В течение двух недель обычно зацветают:

Берёза
 Вяз
 Ива
 Ольха
 Орешник
 Сосна
 Ясень

В течение месяца обычно зацветают:

Дуб
 Ель
 Клён
 Крапива
 Сорные травы

[К началу цветения](#)

Все аллергены

Амброзия

Берёза

Вяз

Дуб

Ель

Злаки

Показать всё

— Низкая
 — Средняя
 — Высокая концентрация

Каждый 10-й человек на планете имеет
предрасположенность к аллергии,
вариант от компании Яндекс на много
облегчит жизнь аллергикам

