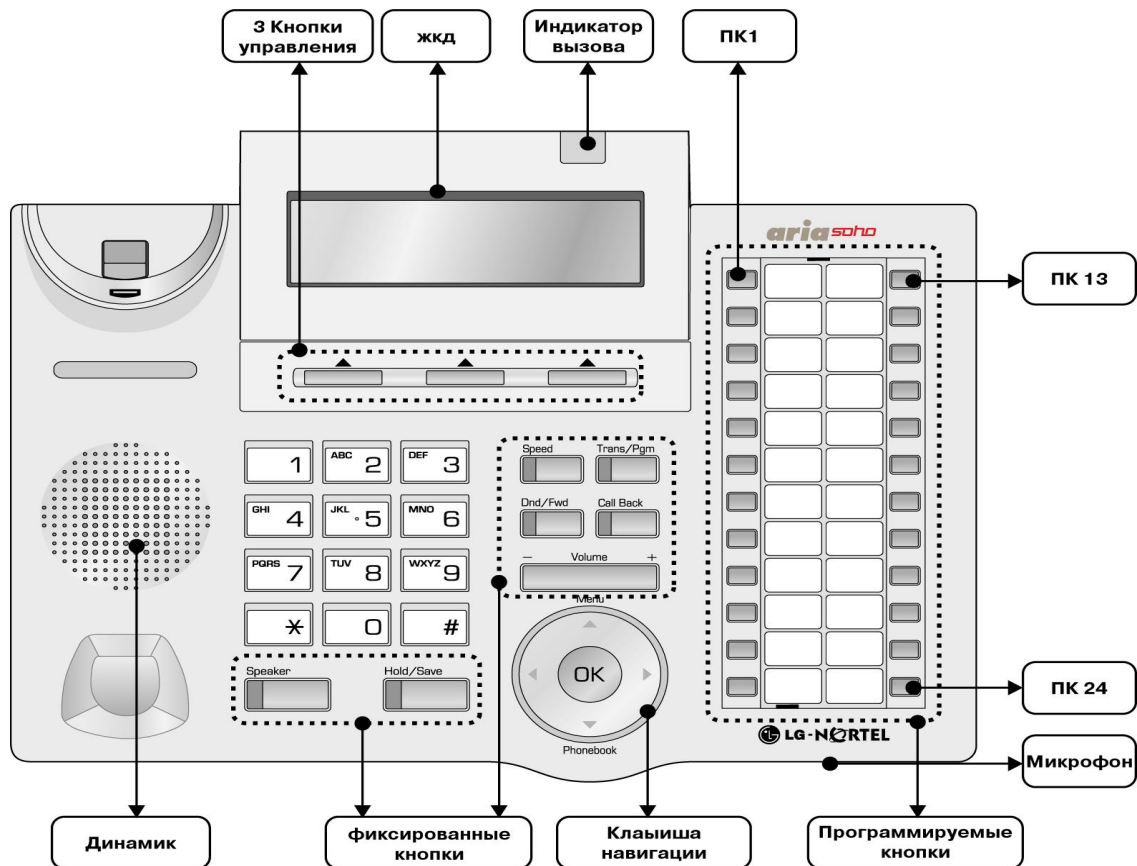
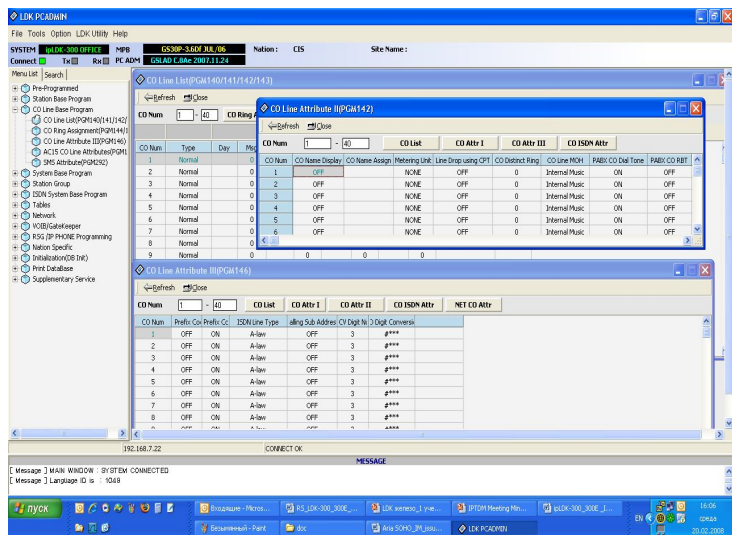


# Запуск в эксплуатацию системы ARIA SOHO

Программирование систем ARIA SOHO производится с системного аппарата, подключенному к порту 00 (внутренний номер 100/1000) или с компьютера при помощи программы PCADMIN.



# Установка USB драйвера для ARIA SOHO 1/2

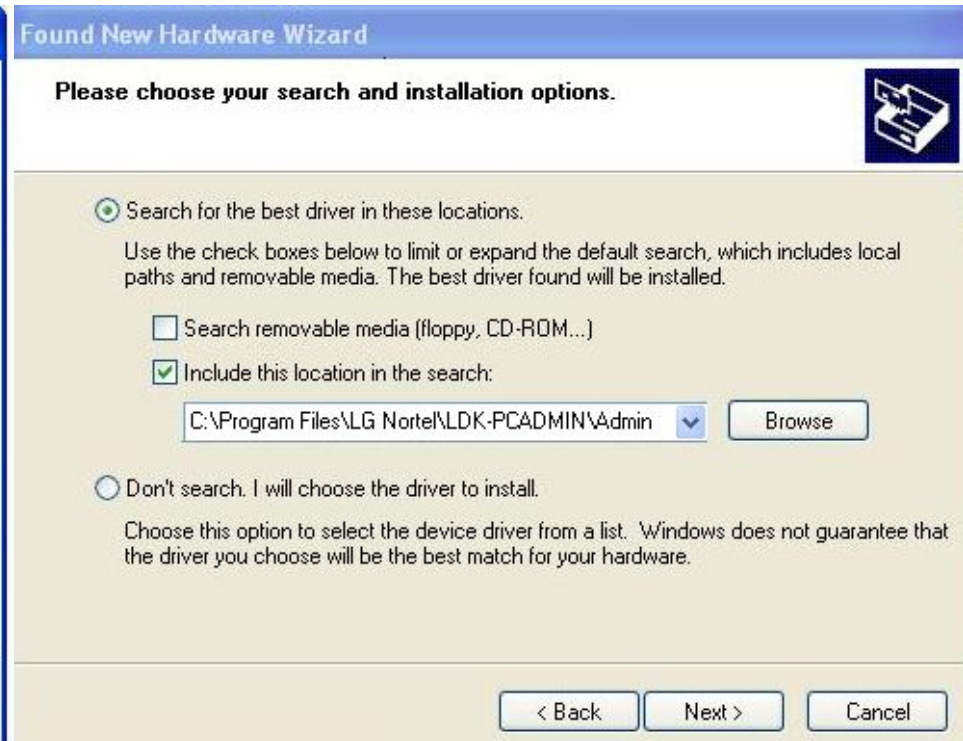
1. Установить PCADMIN

2. Подсоединить PC к USB порту станции

3. Указать место нахождения драйвера (находится в папке куда установлен PCADMIN)

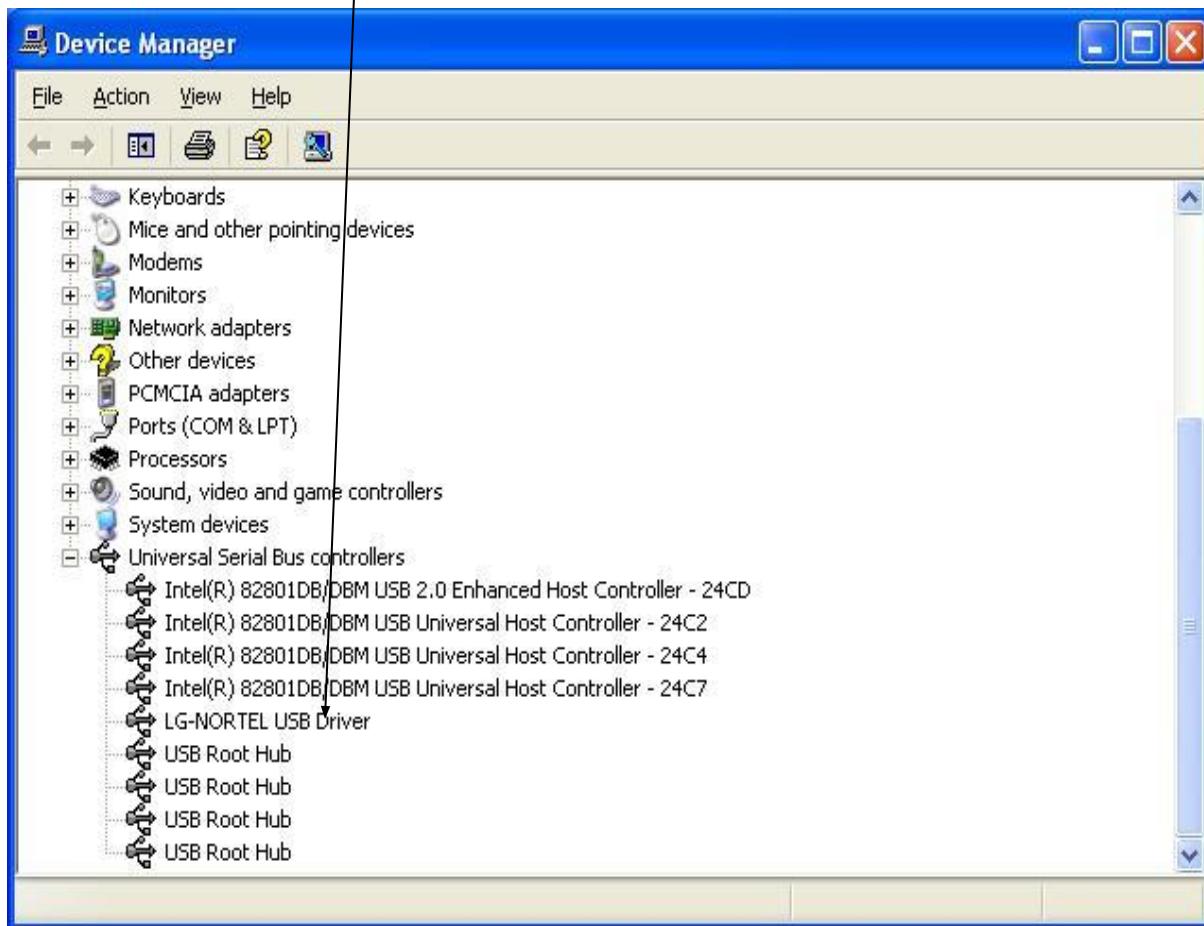
**C:\Program Files\LG**

**Norte\LDK-PCADMIN\Admin**



## Установка USB драйвера для ARIA SOHO 2/2

### 5. Проконтролировать правильность установки драйвера



# Процедура входа в станцию программой PCADMIN

---

User ID     **administrator**

Password   **0000**

**Login Dialog**

**PC ADMIN**  
GSLAD C.8Ac 2007.10.08

Copyright (C) 2005-2007  
LG-Nortel Co, Ltd.  
All rights reserved.

**LDK**

Enter user ID and Password !

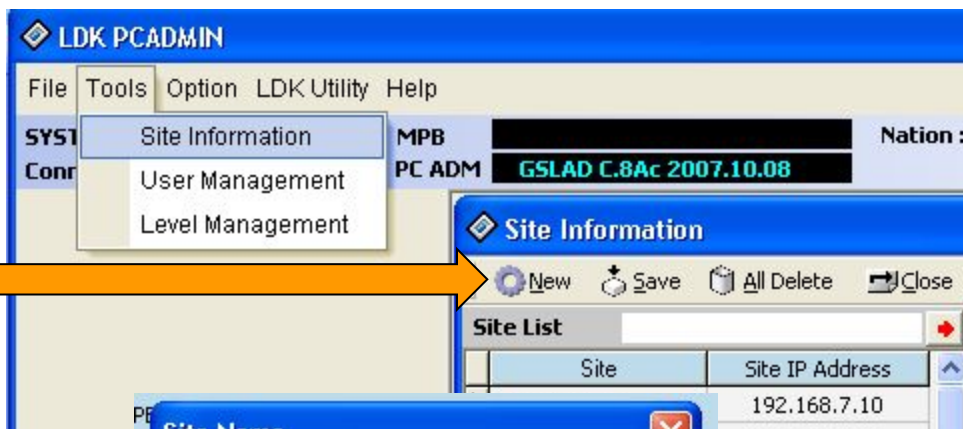
User ID

Password

User ID Save

# Процедура входа в станцию программой PCADMIN

Создать запись

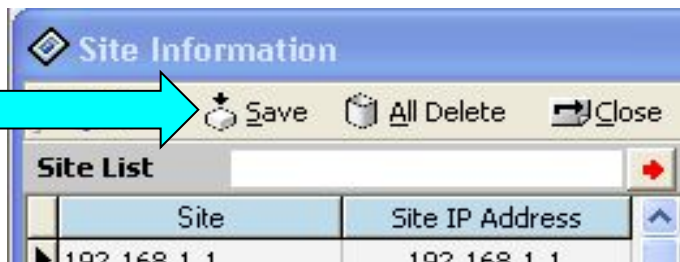


Задать имя (например  
ARIASOHO USB)

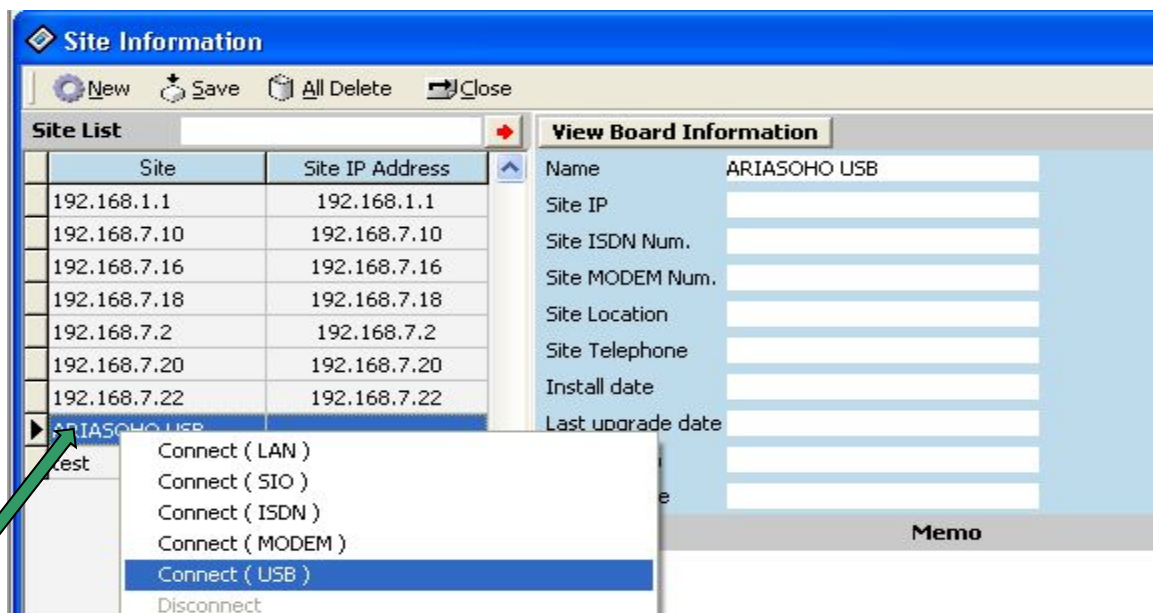


Следующие поля для подключения по USB можно не заполнять.

Сохранить запись



# Процедура входа в станцию программой PCADMIN



Правая кнопка на созданной записи, Connect USB

