

# 唐朝(618-907)

- ◆ 隋朝末年，**隋炀帝**多次发动战争，劳民伤财，引起全国性起义。
- ◆ 618年4月，隋炀帝被部下杀死在江都(今扬州)。
- ◆ 618年6月，隋朝太原太守**李渊**称帝(**唐高祖**)，建立唐朝，定都长安。
- ◆ 624年，唐朝消灭了各地的起义军，统一了中国。

# 唐朝疆域



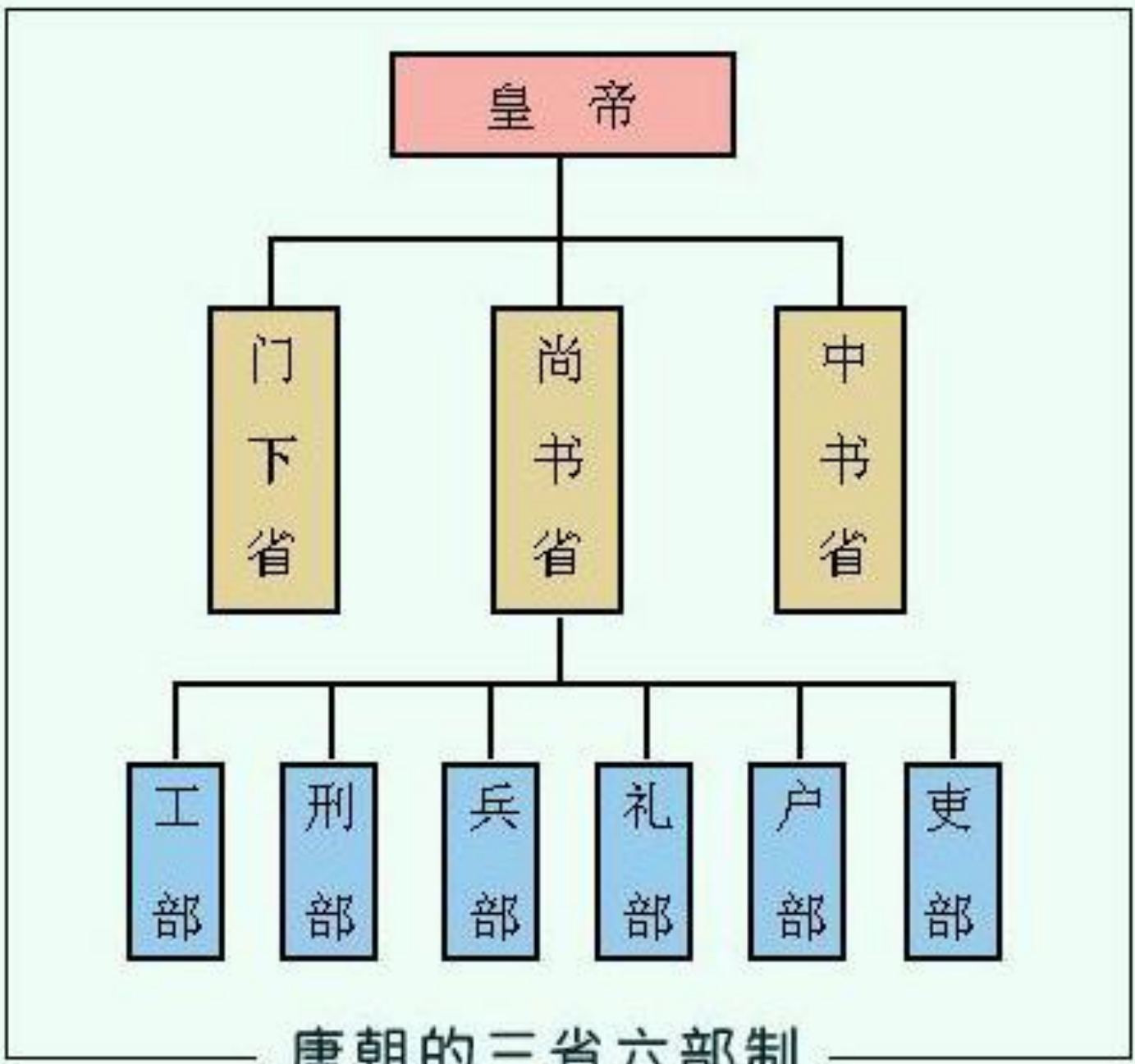
- ◆ 唐朝在隋朝的基础上继续发展，与汉朝并称为中国历史上两大强盛王朝之一，即所谓“**汉唐盛世**”，在经济、政治、军事、外交、文化等方面都空前繁荣，中国的**世界地位**显赫一时。一直到现在，一些国外的某些地方仍然称中国为**唐山**，称华人为**唐人**。

# 玄武门之变

- ◆ 唐高祖即位以后，封李建成为太子，**李世民**为秦王，李元吉为齐王。其中李世民在建立唐朝的过程中功劳最大。
- ◆ 李世民多次立功，建成和元吉更加忌恨，千方百计想除掉李世民。
- ◆ 李世民向唐高祖告状，唐高祖命令兄弟三人第二天一起进宫，由他亲自查问。
- ◆ 626年7月2日，李世民派人埋伏在玄武门，杀死了建成和元吉。
- ◆ 过了两个月，唐高祖让位给秦王，自己做太上皇。李世民即位，就是**唐太宗**。

# 贞观之治(627年—649年)

- ◆ **唐太宗**李世民任用廉能，知人善用；广开言路，自我克制；虚心纳谏，重用魏征等诤臣；
- ◆ 采取了以农为本，厉行节约，休养生息，文教复兴，完善科举制度等政策，使得社会出现了安定的局面。
- ◆ 大力平定外患，增加与少数民族交流，稳固边疆。
- ◆ 唐朝达到了第一个高峰，为后来的**开元之治**奠定了厚实的基础。

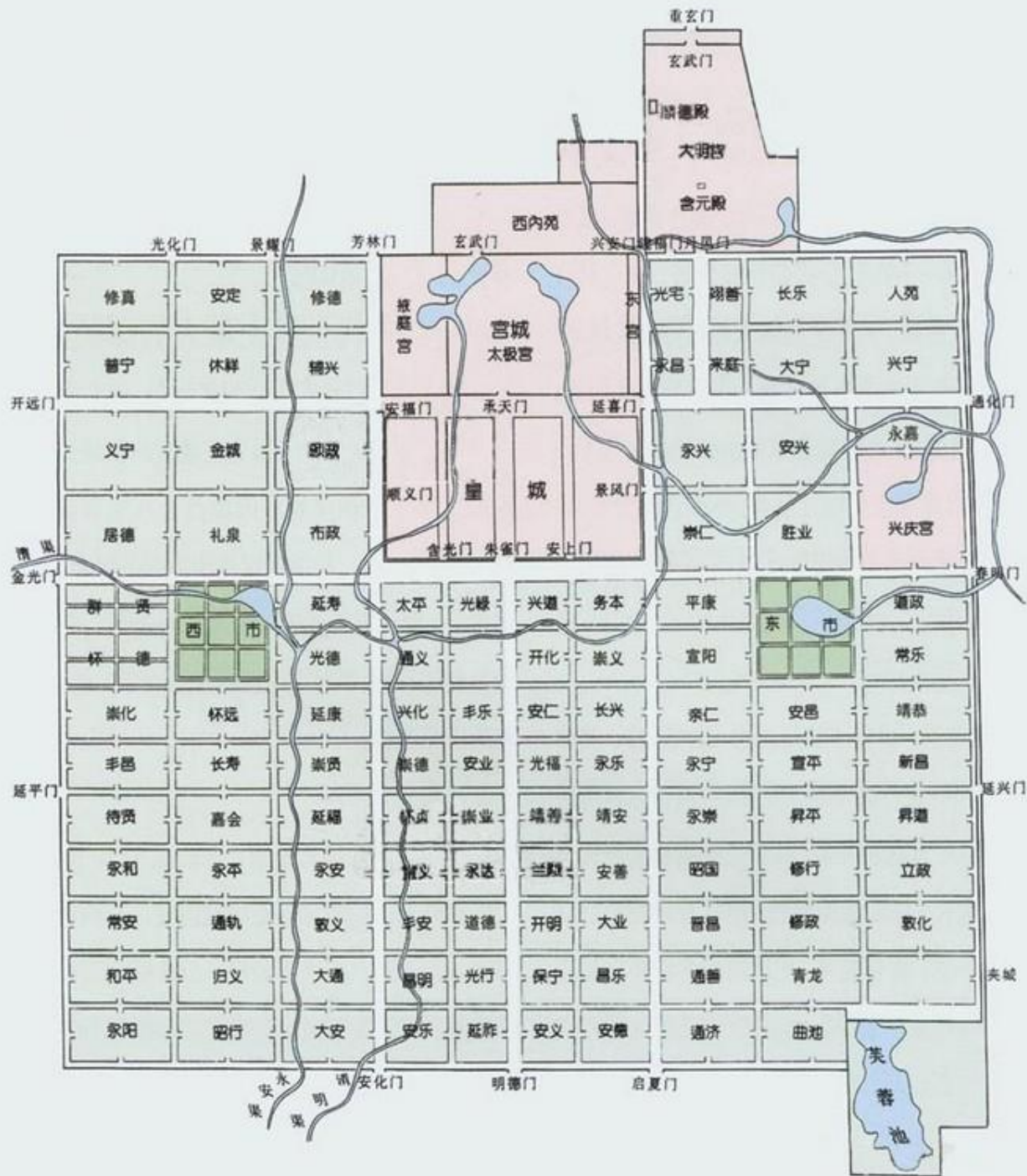


唐朝的三省六部制

# 科举制

- ◆ 唐朝继承了隋朝传下来的人才选拔制度，并做了进一步的完善。考试的科目分常科和制科两类。每年分期举行的称常科，由皇帝下诏临时举行的考试称制科。
- ◆ 常设的科目有秀才、明经、**进士**、俊士、明法、明字、明算等五十多种。所以，明经、进士两科便成为唐代常科的主要科目（进士考时务策和诗赋、文章）。
- ◆ 进士及第称“**登龙门**”，第一名称**状元**。同榜人要同到慈恩寺的大雁塔下题名以显其荣耀，所以又把中进士称为“雁塔题名”。

# 唐长安城





# 大明宫含元殿(复原图)



## 武周代唐(690年-705年)

- 唐太宗死后，**唐高宗**李治即位，高宗时期唐朝疆域继续扩大。高宗健康状况不好，许多政事都交给皇后**武氏**来处理。
- 高宗死后不久，皇后武氏改国号唐为**周**，自称**则天**皇帝，定都洛阳，史称**武则天**。
- 武则天强横专权，政治黑暗，但唐朝经济继续高速发展。

# 开元之治(713—741)

- ◆ **唐玄宗**(李隆基)统治前期所出现的盛世。唐玄宗在位44年,前期(**开元**)政治清明,励精图治,任用贤能,提倡节俭,经济迅速发展;发展文教,天下大治,唐朝进入全盛时期,,史称“**开元盛世**”。
- ◆ 后期(**天宝**),唐玄宗宠爱杨贵妃,朝政混乱。后来发生“安史之乱”

# 安史之乱(755-763)

- ◆ 唐玄宗改元天宝后，放纵享乐，从此不问国事。宰相宦官专权，朝政败坏，边将权力不受限制。755年，安禄山和史思明发动叛乱，很快就攻陷了首都长安，唐玄宗吓得逃到成都，让位给太子。经过8年时间这场叛乱才被平定。
- ◆ 安史之乱发生在中国最繁荣发达的地区，此后唐朝走向衰落。

# 唐朝的主要成就

- ◆ 文学：唐诗
- ◆ 艺术：书法；绘画；音乐；舞蹈
- ◆ 科技：雕版印刷术（705年）
- ◆ 宗教：玄奘取经；
- ◆ 边疆：文成公主进藏；安息、北庭都护府
- ◆ 中外交流：伊斯兰教；景教；阿拉伯商人（回回）；留学生；遣唐使

# 唐诗——诗唐

- ◆ 唐代是中国古典诗歌发展的全盛时期。
- ◆ 唐代的诗人包括李白、杜甫、白居易在内有2873人。他们的作品保存在《全唐诗》中，有49403首。
- ◆ 唐诗的题材非常广泛。从自然现象、政治动态、劳动生活、社会风习，直到个人感受，成为写作的题材。
- ◆ 在创作方法上，既有现实主义的流派，也有浪漫主义的流派。
- ◆ 唐诗的形式是主要有五言和七言两种。每种又各有绝句(四句)和律诗(八句)两种。

# 五言绝句：登鹳雀楼 · 王之涣

**白日依山尽，黄河入海流。  
欲穷千里目，更上一层楼。**

夕阳依傍着西山慢慢地沉没，  
滔滔黄河朝着东海汹涌奔流。  
若想把千里的风光景物看够，  
那就要登上更高的一层城楼。

# 唐代书法

- ◆ 唐朝在楷书方面成就最为后世推崇，“**唐楷**”以法度严谨的整体风貌著称，在中国书法史上与“秦篆”、“汉隶”并列，是手书汉字形态的典范之一。
- ◆ 唐朝擅长楷书的书法家很多，以**颜真卿**和**柳公权**最为著名，并称为“颜柳”。
- ◆ 颜体厚重丰满，柳体瘦劲有力，故有“颜筋柳骨”之称。



唐·顏真卿  
《多宝塔碑》

夫檢校尚書都官郎中  
東海徐浩題額  
粵妙法蓮華諸佛之祕藏  
也多寶佛塔證經之踴現  
也發明資乎十力弘建在



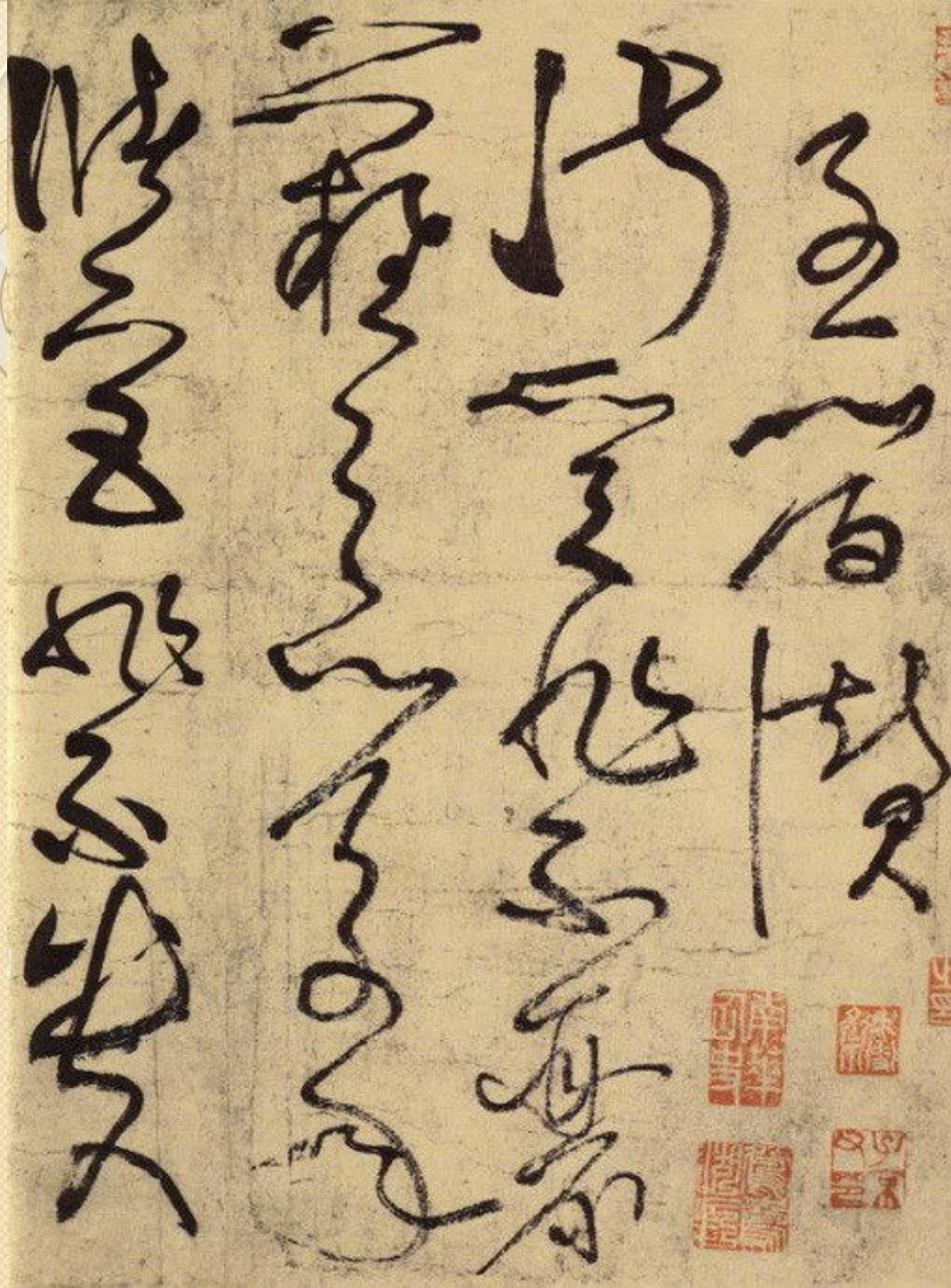
唐·柳公权  
《玄秘塔碑》

顛播清塵休嘗  
遊其藩備其事  
隨喜讚歎蓋無  
愧辭銘曰

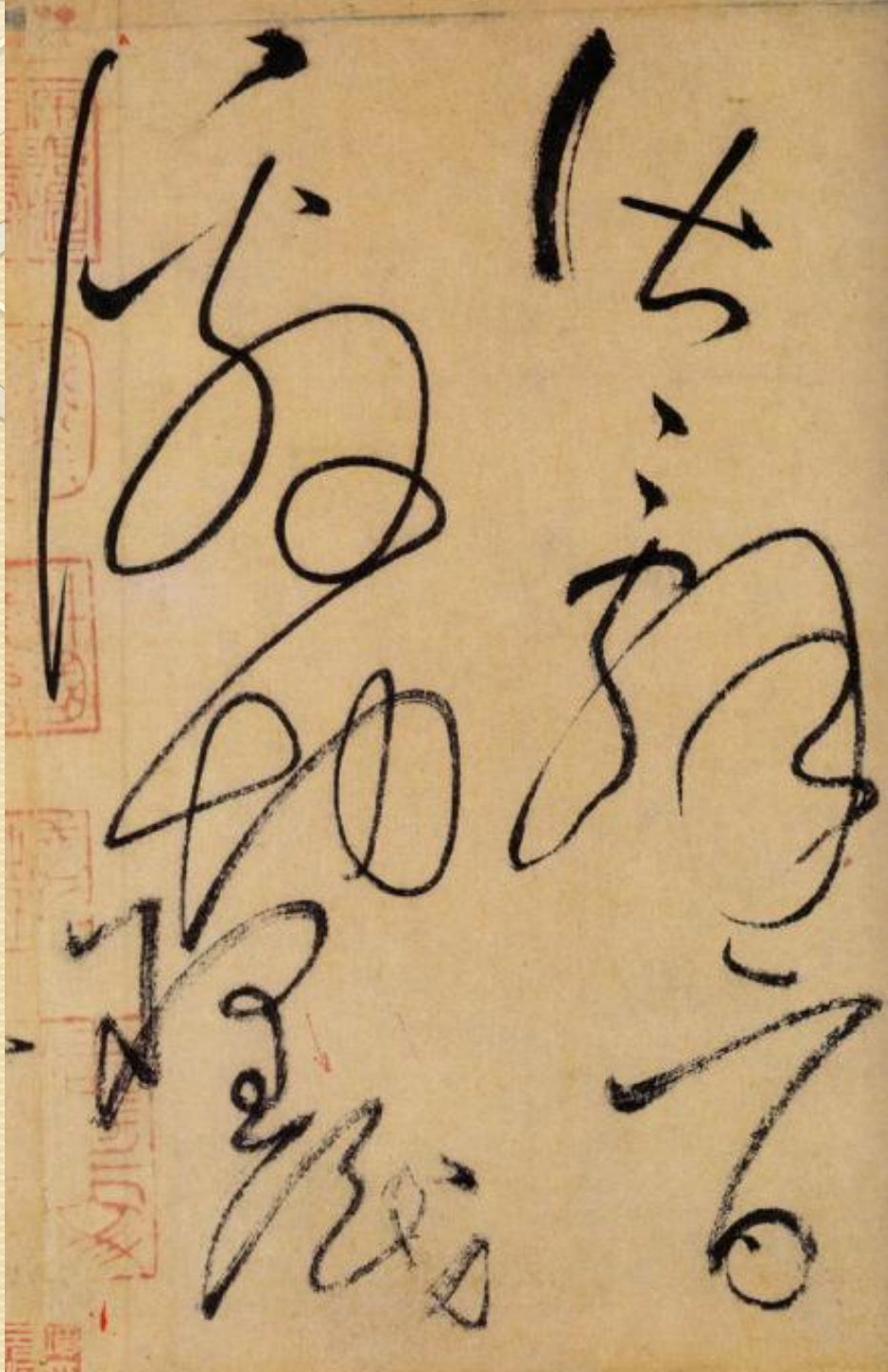
# 狂草的出现

- ◆ 唐朝书法的成就是多方面的，除了楷书，草书、行书、篆书也有众多书法家和作品产生。
- ◆ **张旭**和**怀素**人称“颠张醉素”，是唐朝最负盛名的两位草书大家，他们开创了草书中最挥洒如意的“狂草”。

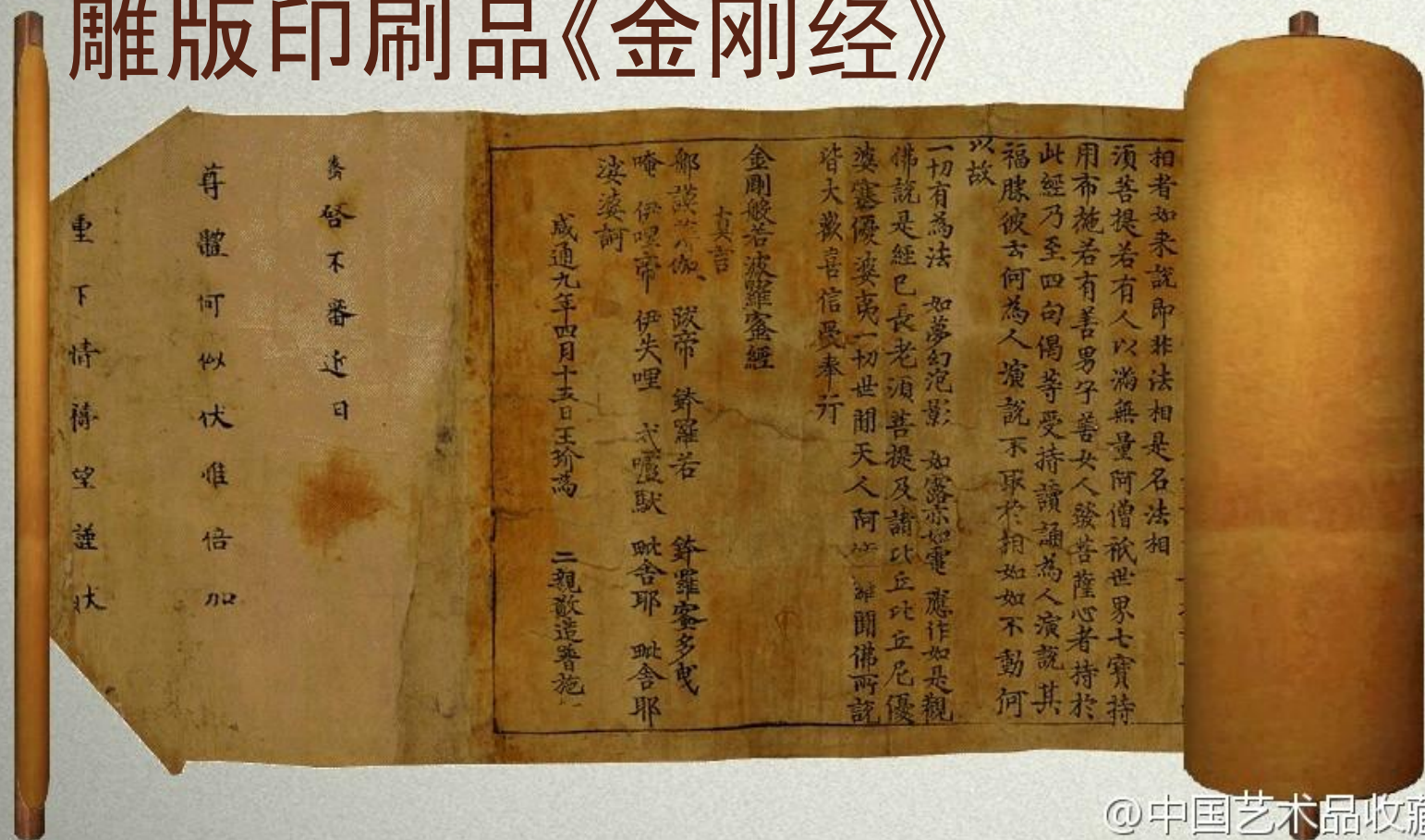
# 张旭书法



# 怀素书法



# 雕版印刷品《金刚经》



@中国艺术品收藏  
weibo.com/artcollection

- ◆ 此经书为唐代懿宗咸通九年四月十五日(868年)雕版印刷, 是世界上最早的有明确年、月、日记载的雕版印刷品, 于1900年在甘肃敦煌发现。原藏敦煌第17窟藏经洞中, 1907年被英国人斯坦因盗走。

# 玄奘取经

- ◆ **玄奘** (602~664)，唐代著名三藏法师，佛教学者、旅行家，翻译家。出家后遍访佛教名师，因感各派学说纷歧，难得定论，便决心至**天竺**学习佛教。
- ◆ 629年从凉州出玉门关西行，历经艰难抵达天竺。初在那烂陀寺从戒贤受学。后又游学天竺各地，并与当地学者论辩，名声大震。
- ◆ 645年回到长安，组织译经，共译出经、论75部，凡1335卷。为古印度佛教保存了珍贵典籍。
- ◆ 撰有《**大唐西域记**》，是研究印度、尼泊尔、巴基斯坦、孟加拉国以及中亚等地古代历史地理的重要资料。
- ◆ 历代民间广泛流传其故事，明**吴承恩**《西游记》小说等由其事迹衍生。

# 五代十国(907-960)

- ◆ 黄巢起义后，唐朝名存实亡，形成了藩镇割据局面。907年，朱温建立后梁，历史进入**五代十国**时期；
- ◆ 五代是指后梁、后唐、后晋、后汉、**后周**等5个次第更迭的中原政权；
- ◆ 十国是指前蜀、后蜀、吴、南唐、吴越、闽、楚、南汉、南平、北汉等十割据政权。



# 五代十国

