

БЛОКАДНЫЙ ЛЕНИНГРАД

70-летию Великой Победы посвящается

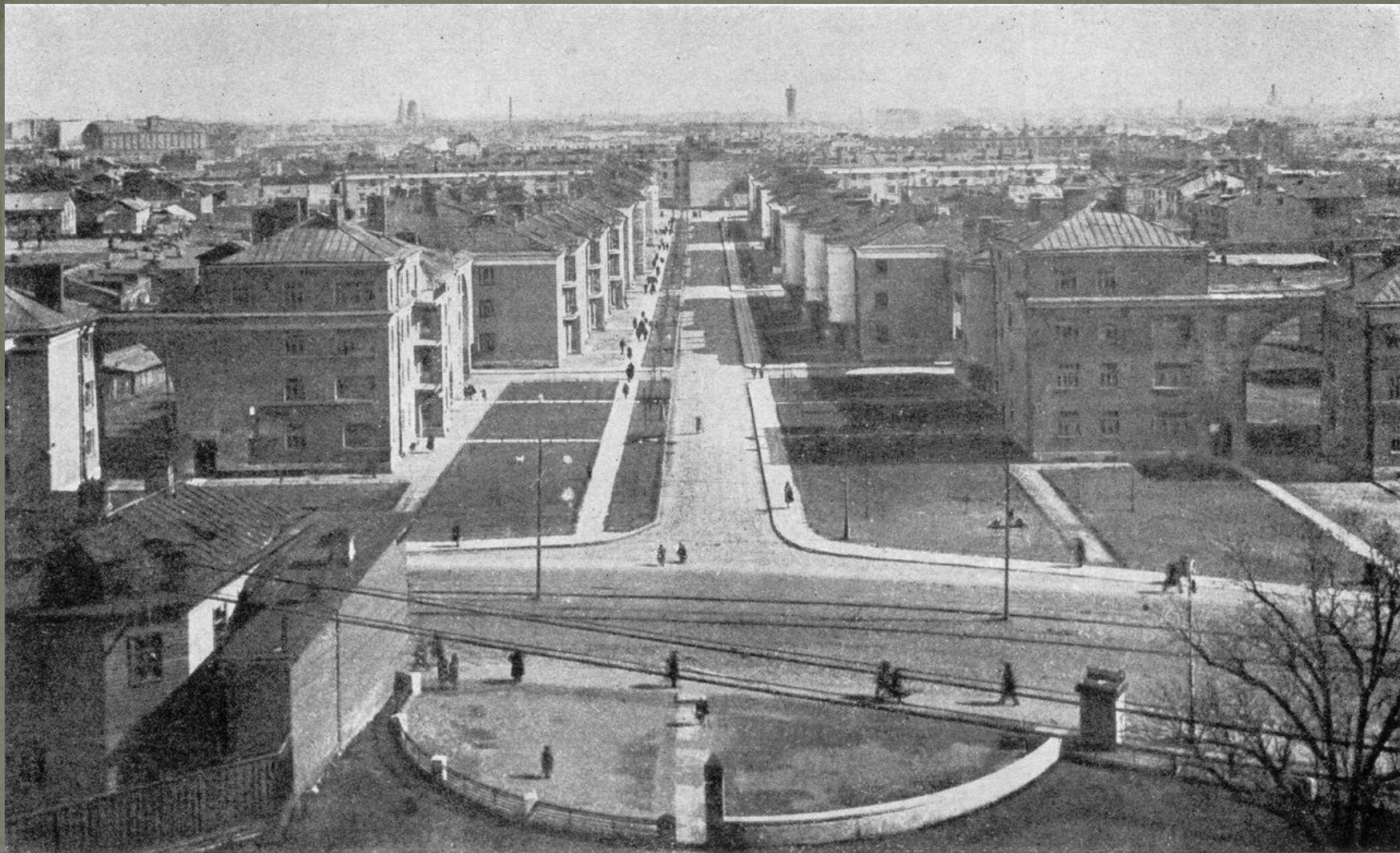


Никто не забудет,
ничто не забыто!





РАЙОН НАРВСКИХ ВОРОТ В 1935 ГОДУ ПОСЛЕ РЕКОНСТРУКЦИИ ПЛОЩАДИ.



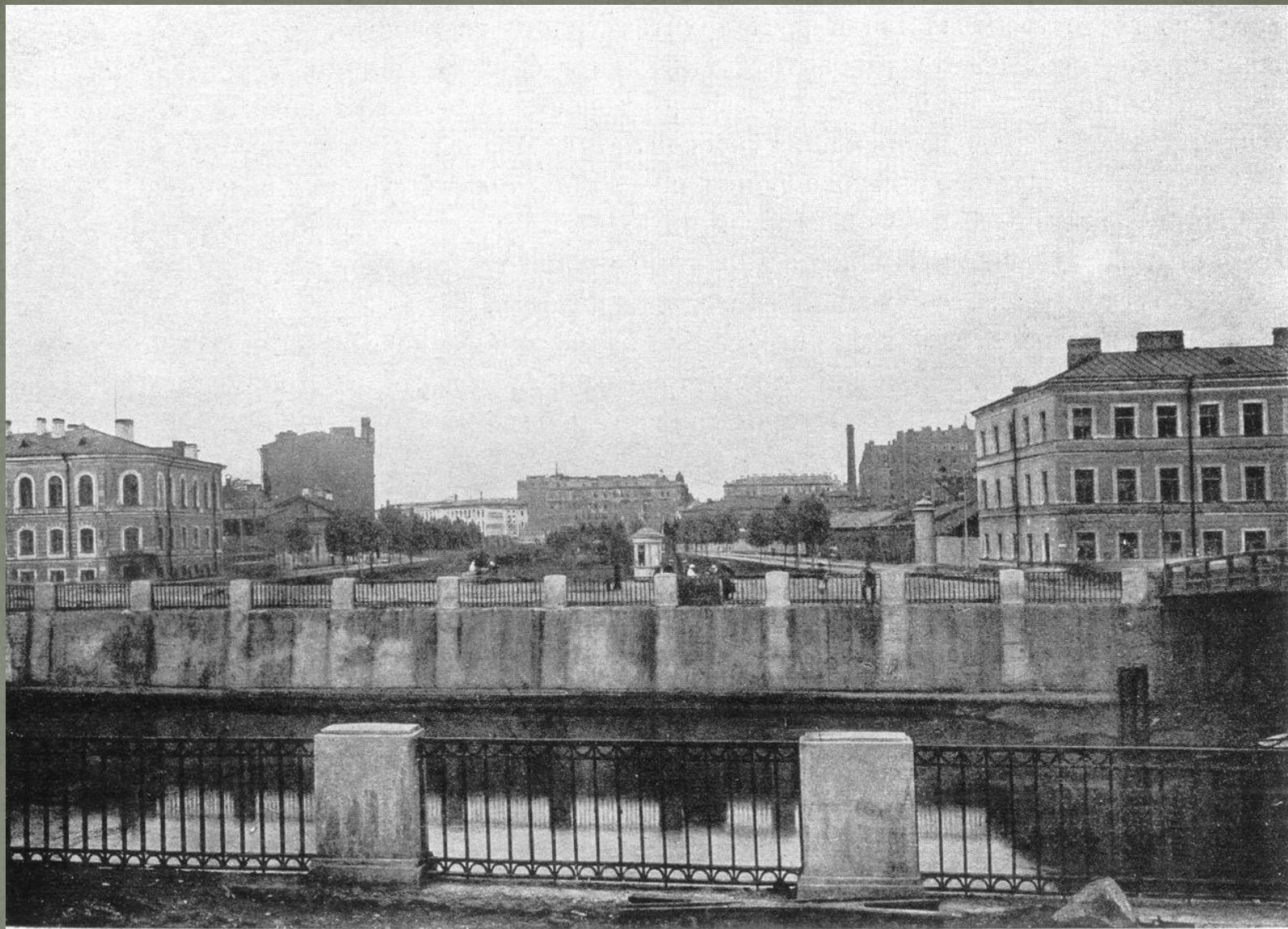
ТРАКТОРНАЯ УЛИЦА (1927 г.).



СЕРАФИМОВСКИЙ УЧАСТОК НА УЛИЦЕ СТАЧЕК (1927 г.).



ПЛОЩАДЬ ТРУДА ДО РЕКОНСТРУКЦІИ.



ОБВОДНЫЙ КАНАЛ У ТАРАКАНОВКИ ПОСЛЕ РЕКОНСТРУКЦИИ (1929—1931 гг.).



Главный подъезд здания Эрмитажа.

Архитектор Л. Кленце.

Скульпторы: А. Терещенев и Гальберг (1846—1849 гг.)



Подъезд Зимнего дворца со стороны дворцовой площади.

Архитектор В. Растрелли (1756—1762 гг.)



ВИД ЗИМНЕЙ КАНАВКИ СО СТОРОНЫ УЛИЦЫ ХАЛТУРИНА.



ВИД ЭРМИТАЖА СО СТОРОНЫ ЗИМНЕЙ КАНАВКИ.

Архитектор Л. Кленце.



ЭРМИТАЖНЫЙ ТЕАТР.

Архитектор Д. Кваренги (1782—1785 гг.)



ПАВИЛЬОНЫ АДМИРАЛТЕЙСТВА.

Архитектор А. Захаров (1806 — 1815 гг.)



ГЛАВНЫЙ ФАСАД ЗДАНИЯ АДМИРАЛТЕЙСТВА.

Архитектор А. Захаров (1806—1815 гг.)



БАШНЯ АДМИРАЛТЕЙСТВА.

Архитектор А. Захаров (1806—1815 гг.)

























