



*Карачаево-Черкесская
Республика*



Физическая карта КЧР



Национальный состав

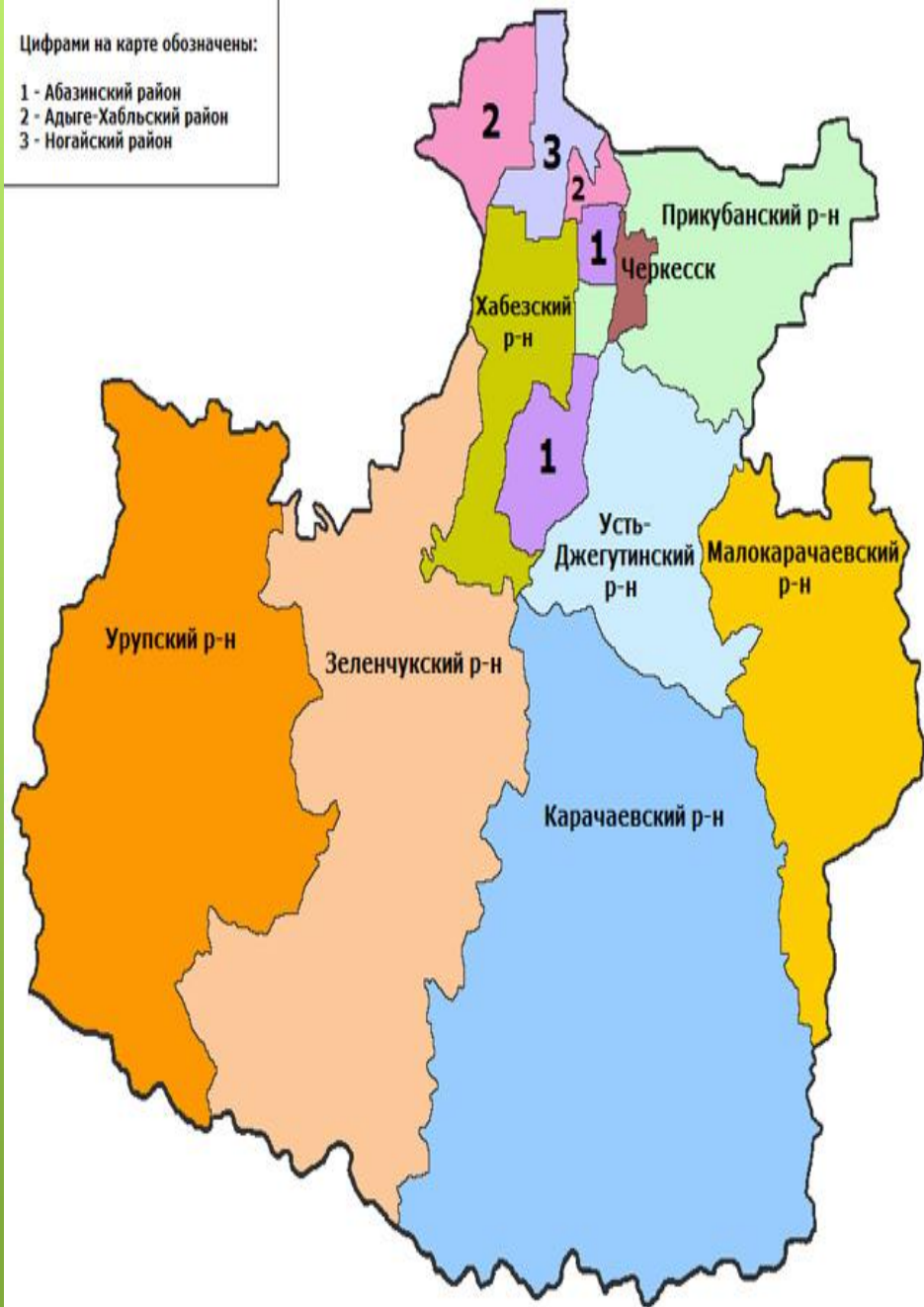


Административно-территориальное деление КЧР

Черкесск- столица КЧР. В состав республики входят 4 города: Черкесск, Карачаевск, Усть-Джегута, Теберда; 10 муниципальных районов, насчитывается около 144 населенных пункта.

Цифрами на карте обозначены:

- 1 - Абазинский район
- 2 - Адыге-Хабльский район
- 3 - Ногайский район



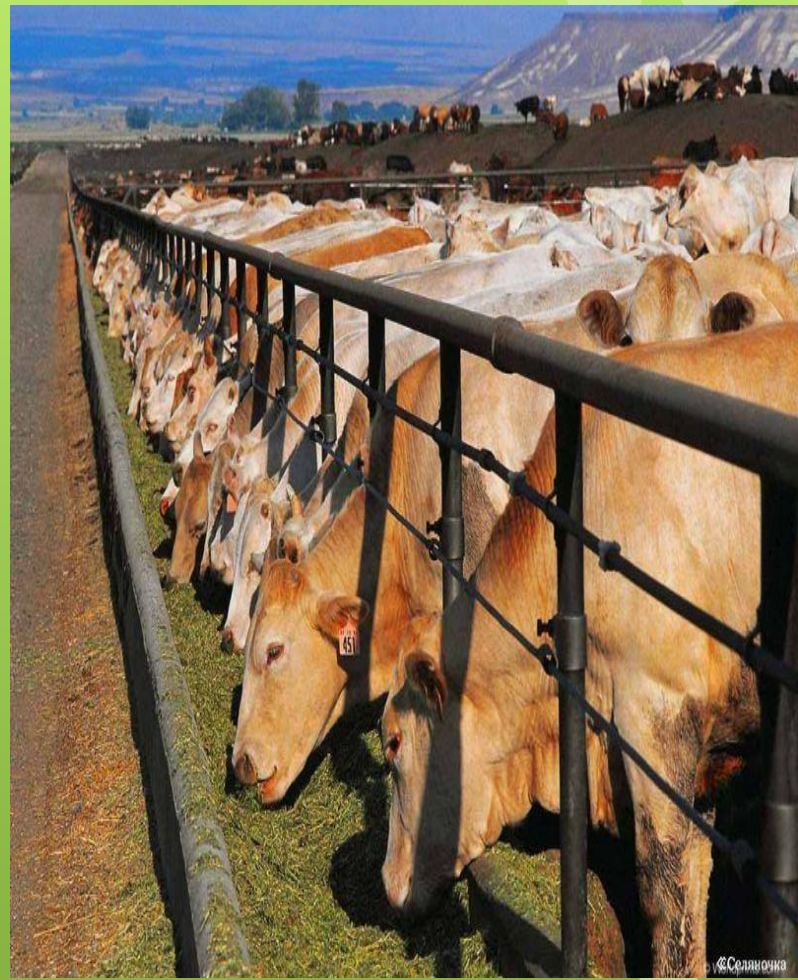
Президент КЧР



Промышленность КЧР







Астрофизическая обсерватория



РАТАН 600



Тебердинский заповедник



Исторические памятники КЧР



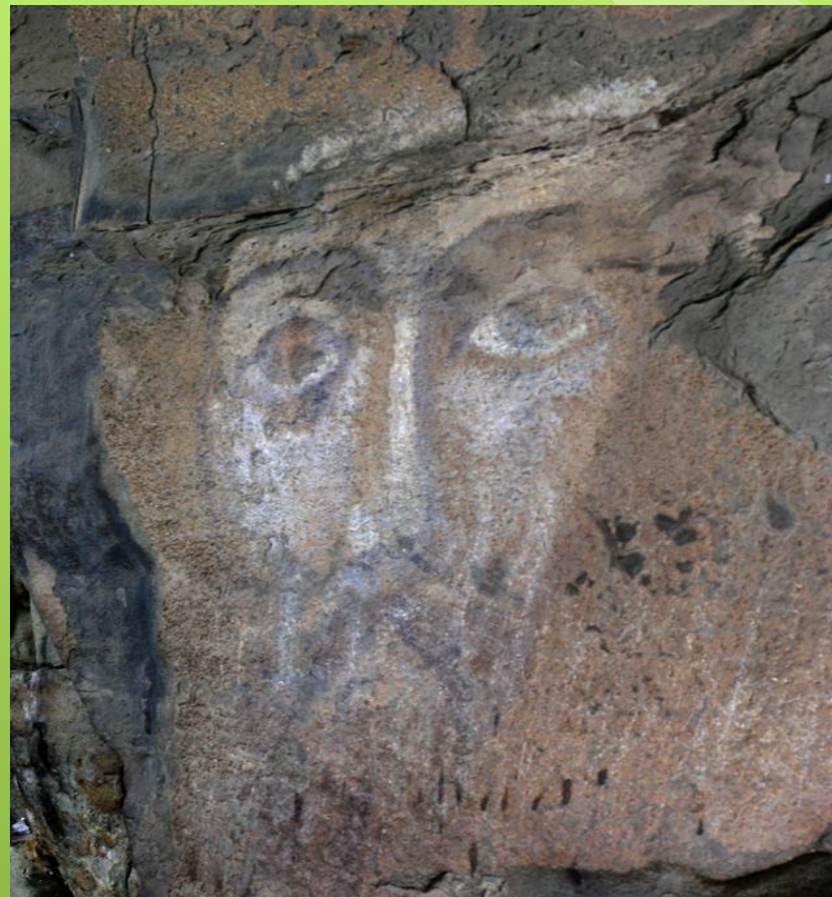
Башня Адиюх



Нижне-Архызское городище



менгир



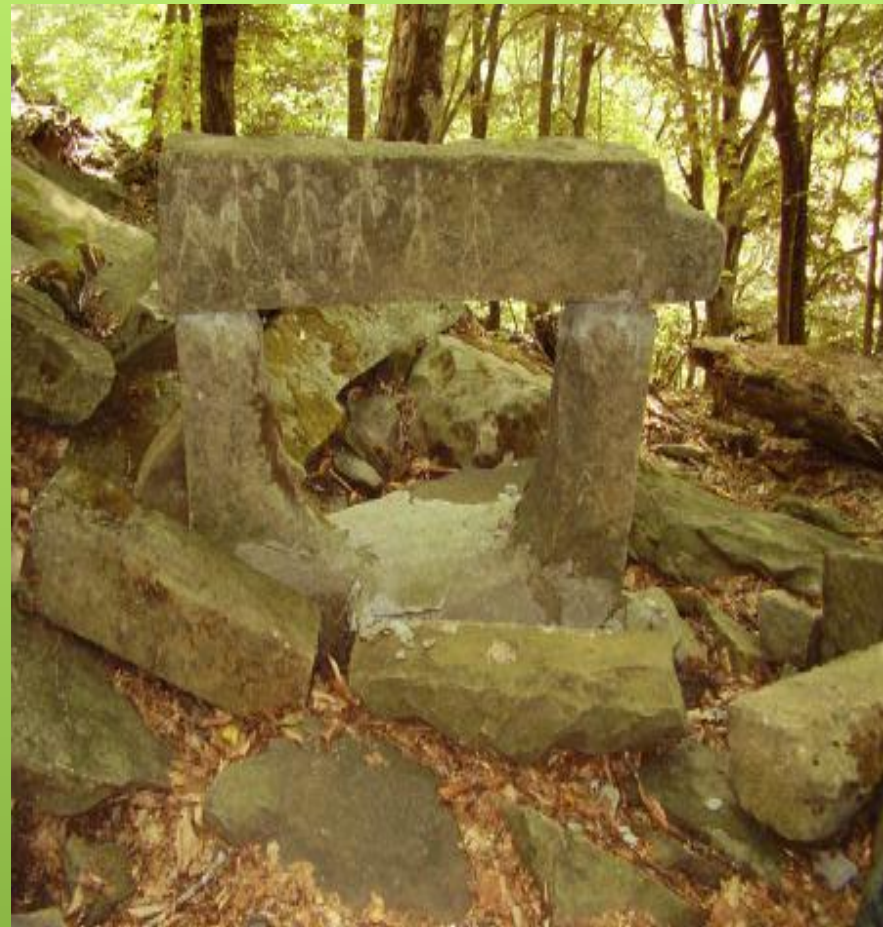
лик Христа в Архызе



Сентинский храм в Теберде

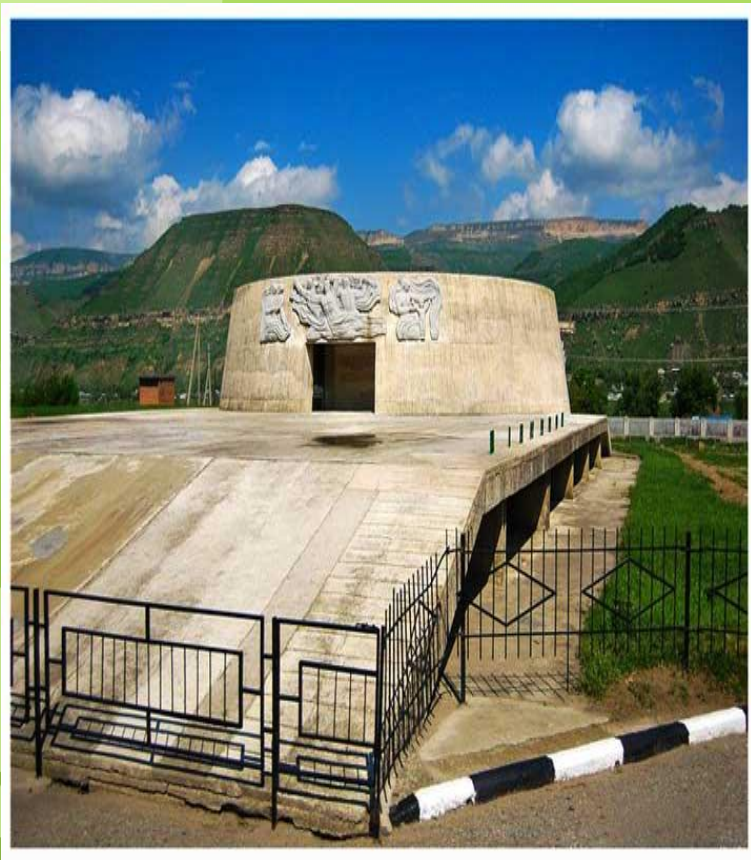


Хумаринское городище



Лясо-Кяфарьские дольмены

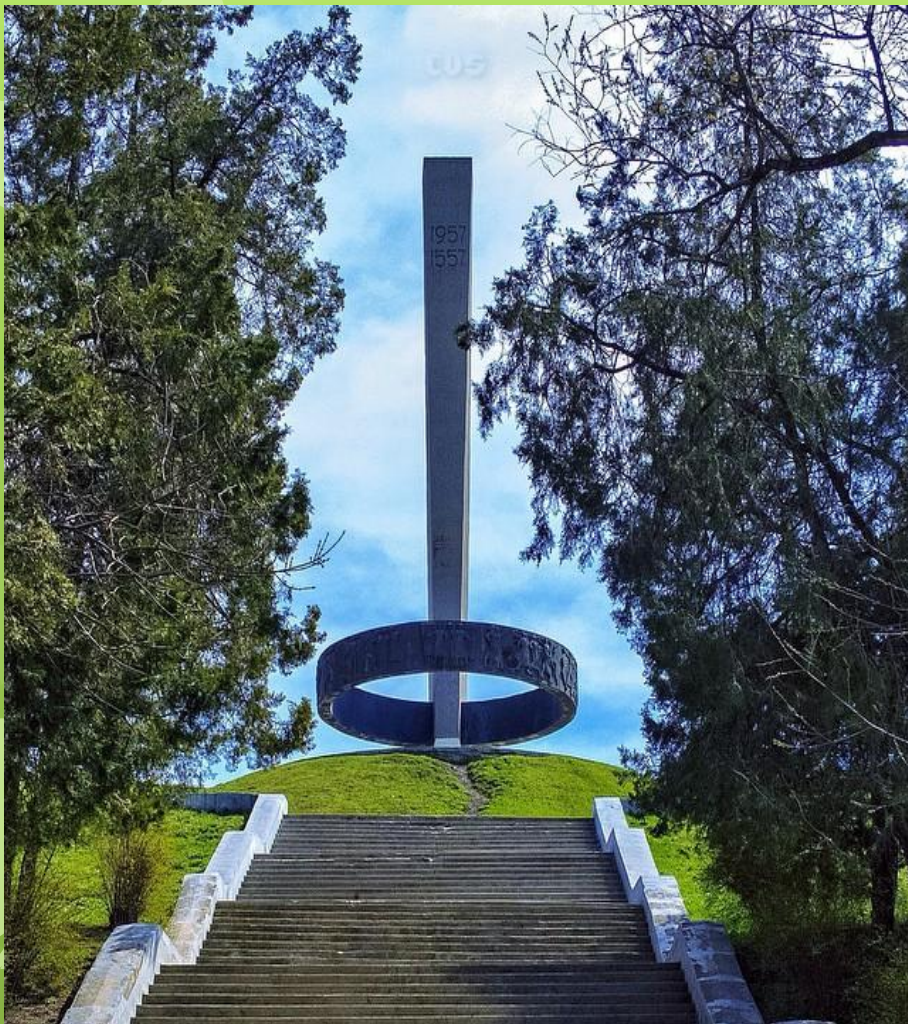
ПАМЯТНИКИ



защитникам перевала



жертвам Кавказской войны



Стела в Черкесске



аллея славы



Памятники Героям Советского Союза

Уникальная природа КЧР

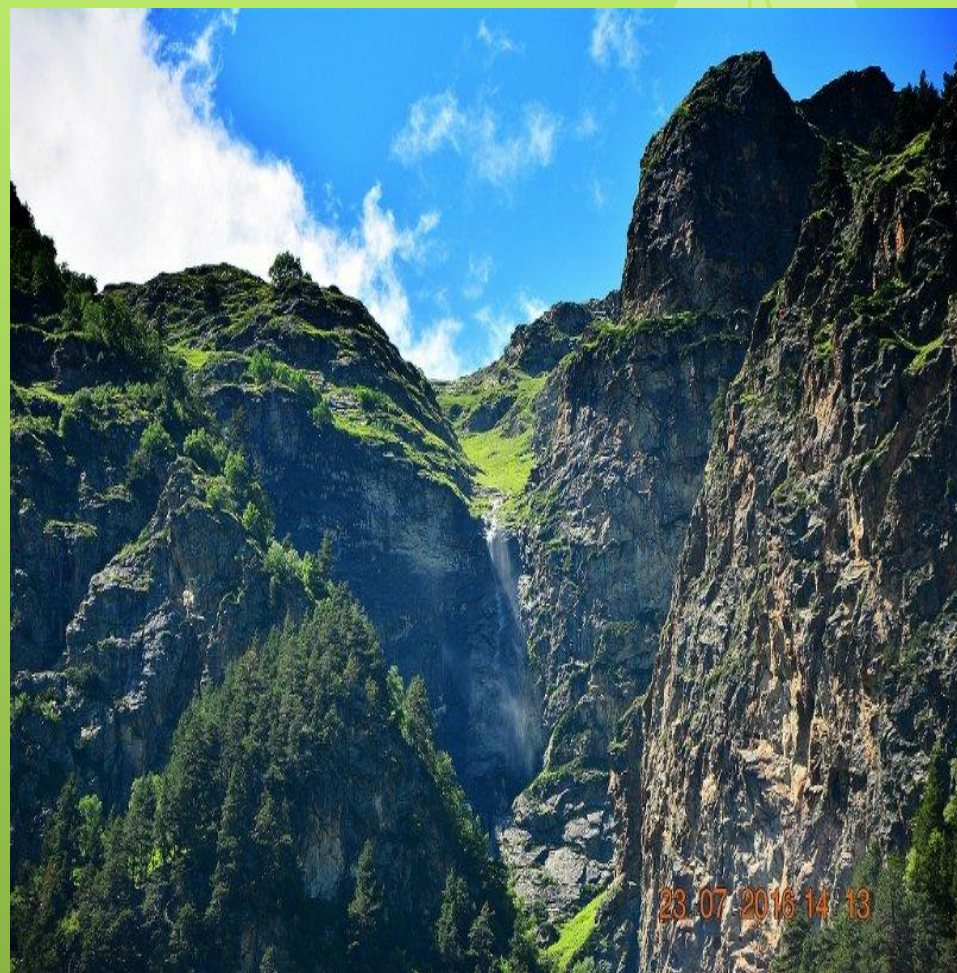


Плато Бермамыт

Перевал Гумбаши



Марухский перевал



Махарское ущелье



©Viktor Lavrichenko

Медовые водопады



спасибо
за внимание...!

