



«Египет – дар Нила»

Разработка учителя истории
Сахаптинской СОШ
Джебко Галины Павловны

Местоположение Египта



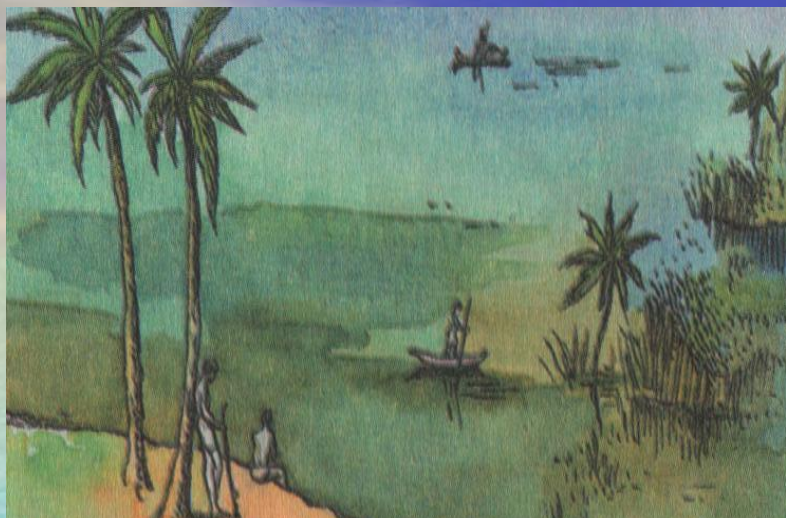
Где берёт своё начало Нил?

Куда впадает Нил?

Египтяне считали Нил «рекой, дающей жизнь». Почему?

Используя карту, скажите, какое влияние на жизнь египтян оказывали природные условия?

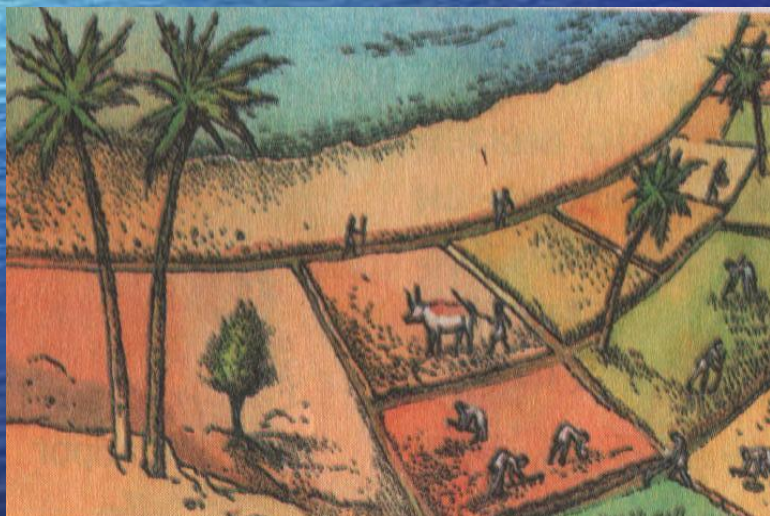
Разливы Нила



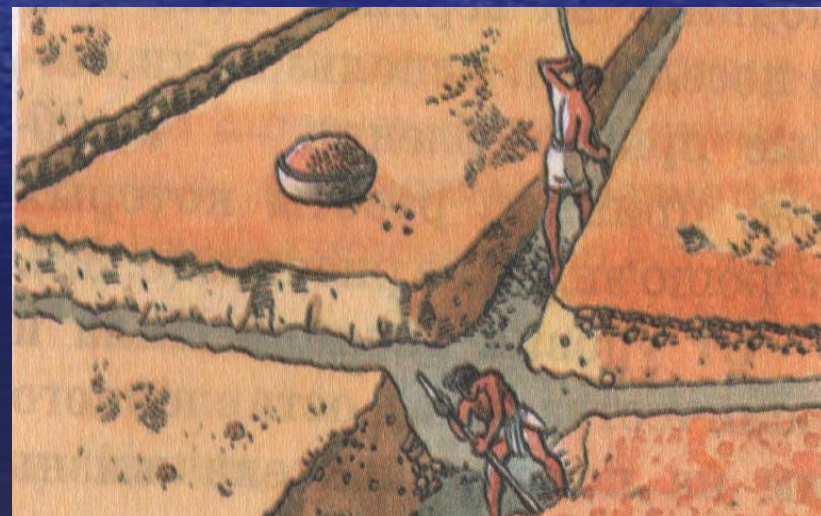
Паводок. Июль- октябрь



Рост посевов. Ноябрь-март

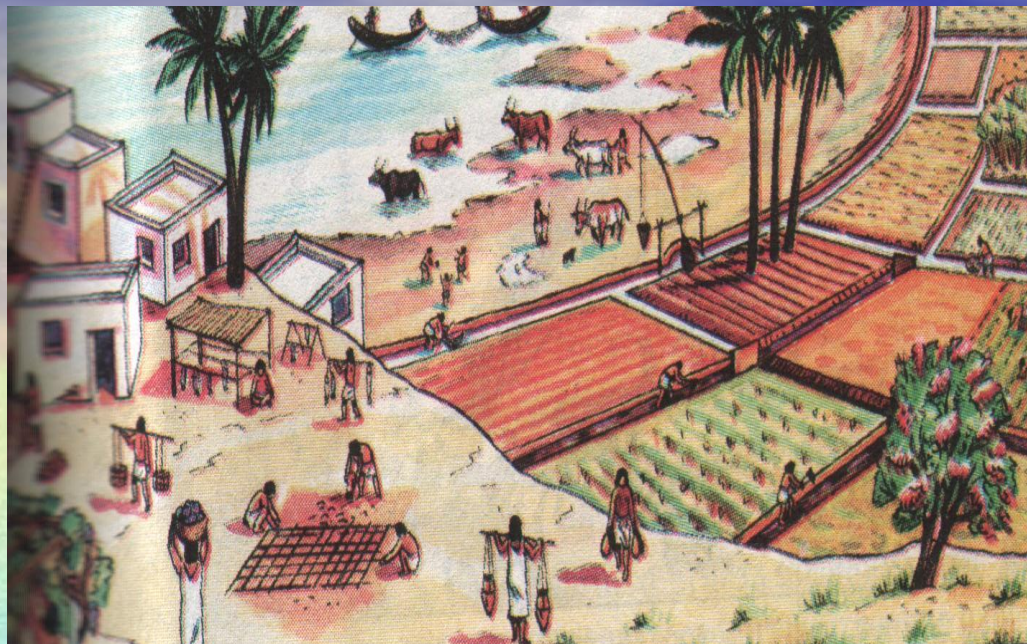


Сбор урожая. Апрель-май



Ремонт каналов. Июнь

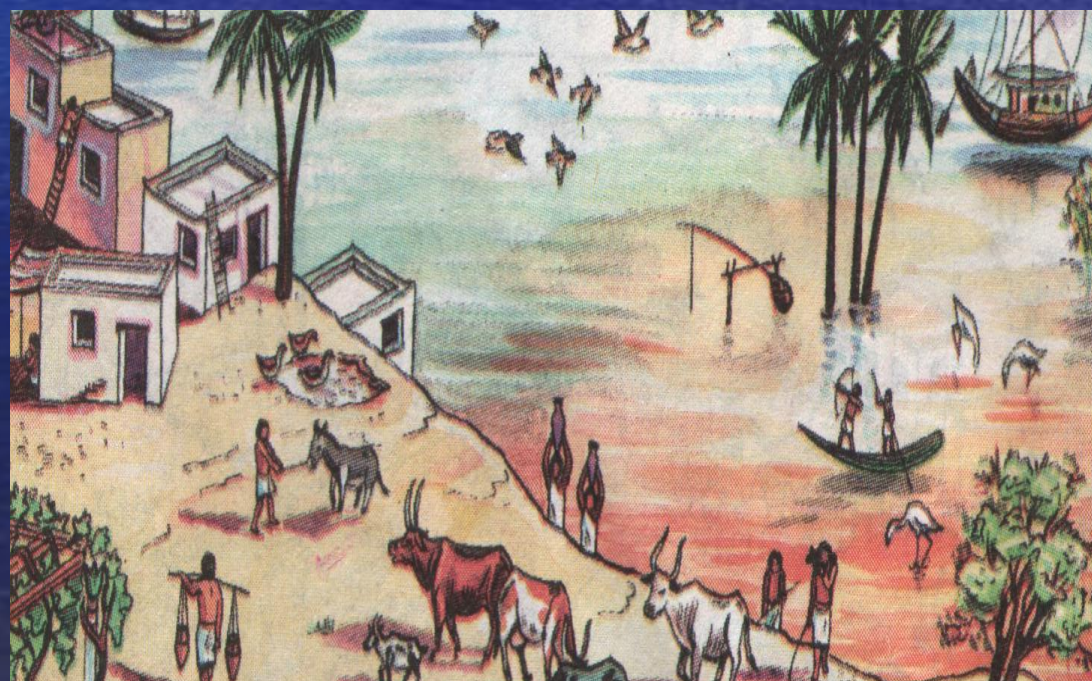
Используя схему разлива Нила,
скажите, как распределялись
работы
в зависимости от времени года.



Назовите главное занятие египтян

Сравните этот рисунок с первым. Какие изменения произошли в долине реки после разлива?

Как они повлияли на жизнь и занятия египтян?



Давайте подумаем...

- Что положительного и что отрицательного в жизни египтянина было связано с разливами реки?
- Почему египтяне считали Нил божеством?
- Что египтяне называли «чёрной» и «красной» землёй?
- Как Нил влиял на работу земледельца и от чего зависел размер будущего урожая?
- Как вы понимаете слова греческого историка Диодора Сицилийского, что «Египет укреплён со всех сторон самой природой»?