

Григорьева Е.В., учитель истории МБОУ «Гимназия № 27»,
г. Барнаул, Алтайский край

ЦАРЬ АЛЕКСЕЙ МИХАЙЛОВИЧ

**Домашнее задание:
§§ 8-9, чтение, пересказ,
повторить § 7 к тесту**



В ночь с 12 на 13
июля 1645 года в
собственной
постели, в
окружении родных
и близких, на 49
году жизни от
водянки скончался
царь Михаил
Федорович



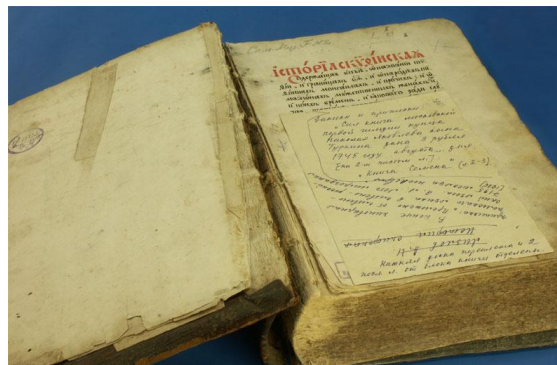


Алексей Михайлович —
старший сын царя
Михаила Федоровича

Боярин Б.И. Морозов —
воспитатель царевича.



1645 – 1676 ГОДЫ ПРАВЛЕНИЯ ЦАРЯ АЛЕКСЕЯ МИХАЙЛОВИЧА РОМАНОВА ПО ПРОЗВИЩУ ТИШАЙШИЙ



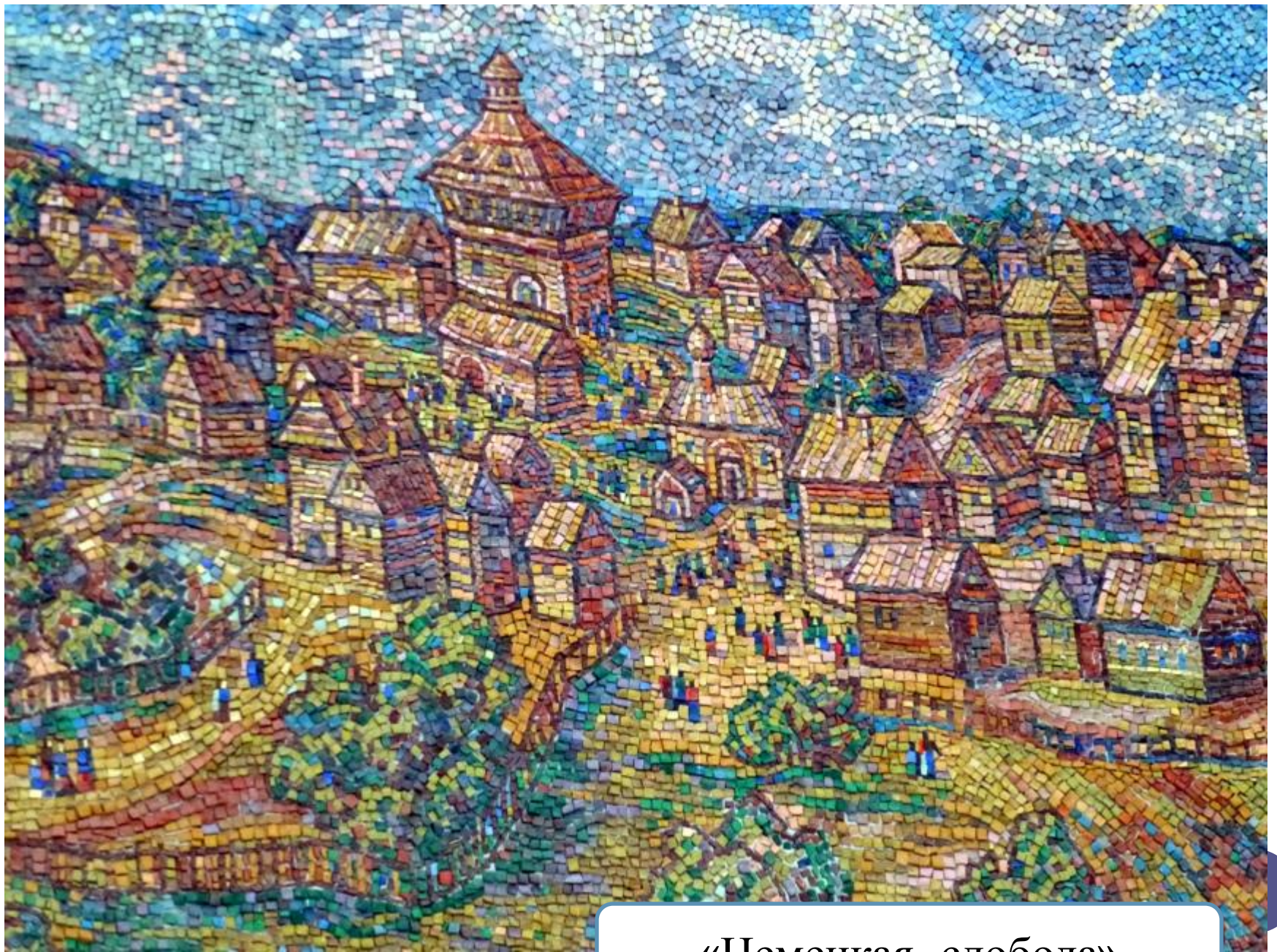
патриарх Никон



боярин Ф.М.
Ртищев

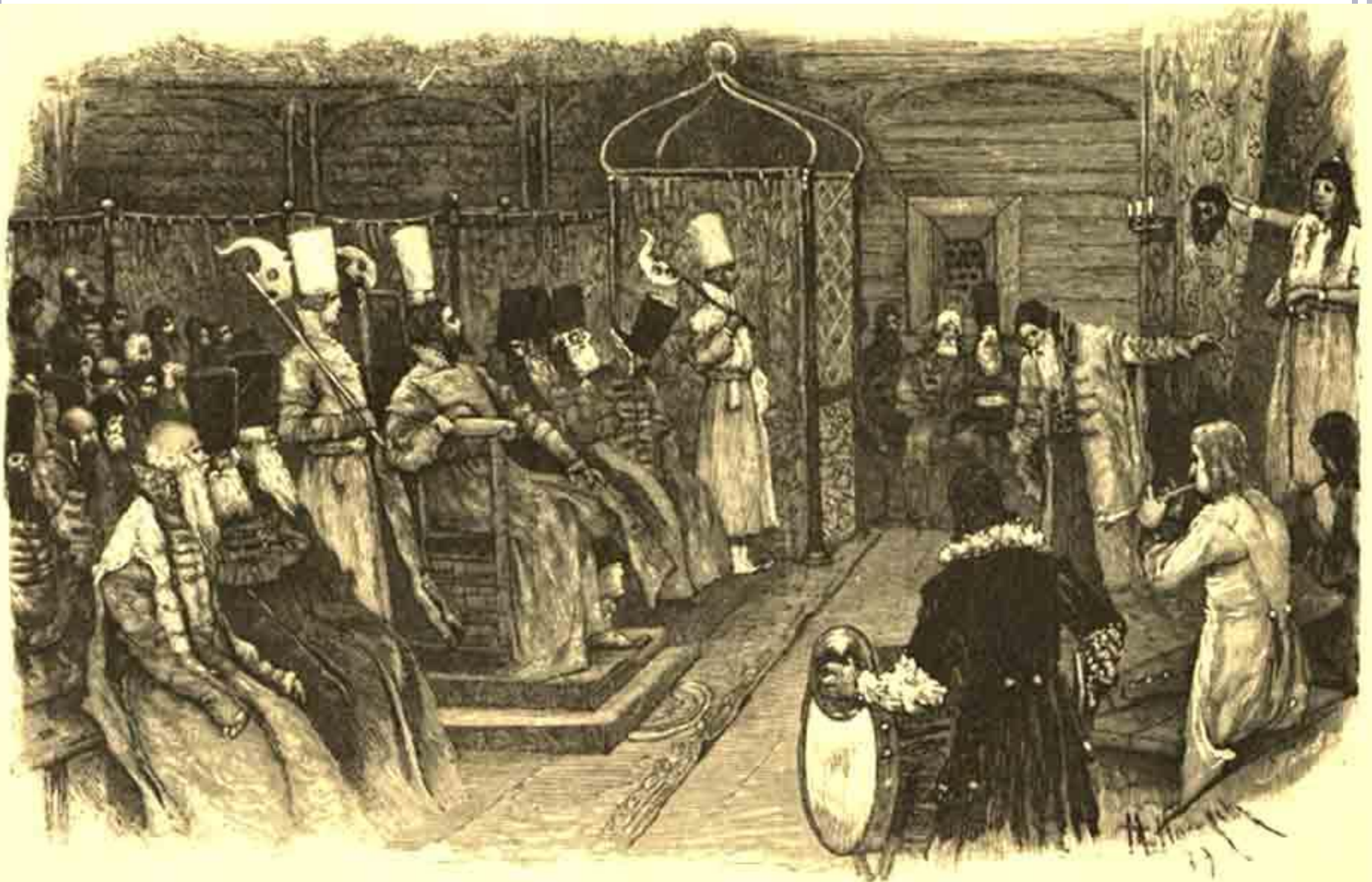
В 1642 году было положено начало военным преобразованиям. Иностранные офицеры обучали русских "ратных людей" военному делу, и в России появились "полки иноземного строя": солдатские, рейтарские, драгунские. Это был первый важный шаг к созданию регулярного национального войска в России.





«Немецкая слобода»

1674 год – основание первого театра в России



Лето 1648 года – Соляной бунт в Москве



**1649 год –
ПРИНЯТ НОВЫЙ
СБОРНИК ЗАКОНОВ
– СОБОРНОЕ
УЛОЖЕНИЕ**



Содержание:

- ✓ личность царя неприкосновенна;
- ✓ установлен бессрочный сыск беглых крестьян – полное, окончательное закрепощение крестьян;
- ✓ горожанам введен новый единый налог – **ТЯГЛО**;
- ✓ определены права и обязанности всех сословий;
- ✓ установлена абсолютная, т.е. неограниченная власть царя.

монарха

Территория – присоединён левый берег реки
Днепр (Украина);

Население – 15 млн. человек;

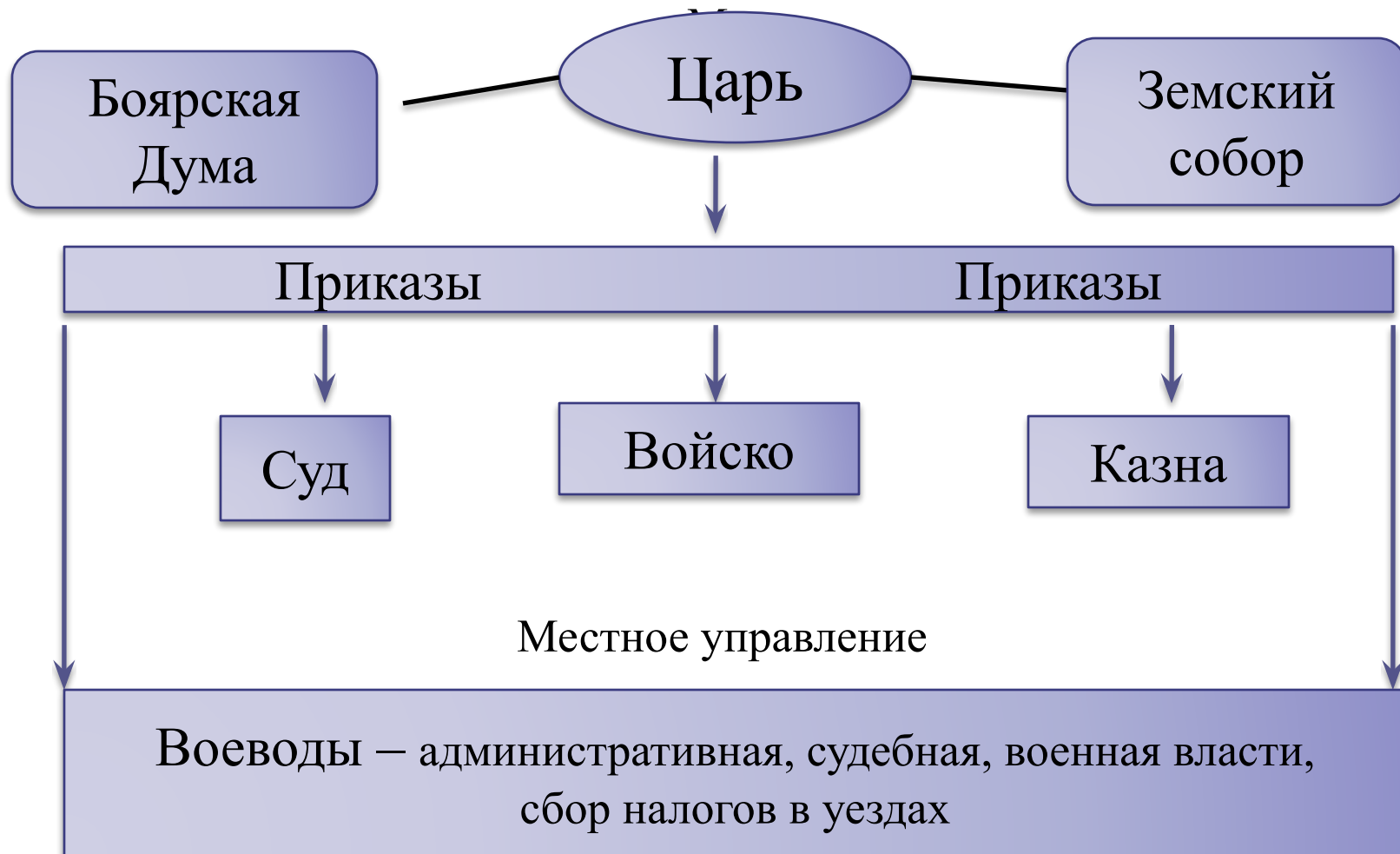
Административное деление:

уезды — **волости** — **станы**



Государственное управление в России XVII в.

Центральное управление



Приказ тайных дел.

- Свидетельством возраставшей власти царя к середине XVII века явилось создание Приказа тайных дел. Ещё в первые годы правления царь Алексей Михайлович имел при себе несколько подьячих из приказа Большого дворца для личной переписки.
- Этот штат в конце 1654 или в начале 1655 года получил определённую организацию Приказа тайных дел - личной канцелярии царя, органа, позволяющего царю в разрешении важнейших государственных вопросов обходиться без Боярской думы.
- В Приказе тайных дел производились следствия по важнейшим государственным делам. Некоторыми исследователями рассматривается как первая институализированная спецслужба в России. Приказ тайных дел был уничтожен в самом начале царствования Фёдора Алексеевича.

Экономика России в XVII веке

Особенности развития сельского хозяйства:

- ❖ преобладает натуральное хозяйство;
- ❖ поместья и вотчины можно передавать в наследство;
- ❖ используется труд крепостных крестьян;
- ❖ повинности крестьян в пользу помещика – **барщина** и **оброк**;
- ❖ используют примитивные (простые) орудия труда;
- ❖ усиливается специализация районов;
- ❖ существует три категории крепостных крестьян: **владельческие** (принадлежат помещику или боярину), **монастырские** (монастырям), **черносошные** (государству).



- Крупные торговые центры
- Центры полотноной промышленности
- Центры железодельного производства
- Центры соледобычи
- Центры поташного производства
- Центры кожевенной промышленности
- Торговые пути
- морские
- сухопутные

Соловьев монастырь
Кемь
Сумской острог
Крестный монастырь
Турчасов
Архангельск
Холмогоры
Онега
Пудожд
Каргополь
Шенкурск
Соль Вымегадская
Великий Устюг
Ныроб
Кайгород
Чердынь

- Товарного производства хлеба
- Товарного производства льна и конопли
- Пушного промысла
- Кочевого скотоводства
- Границы Российского государства к 1689 г.
- КОМИ Народы
- СЕВЕРА Исторические области



Специализация районов



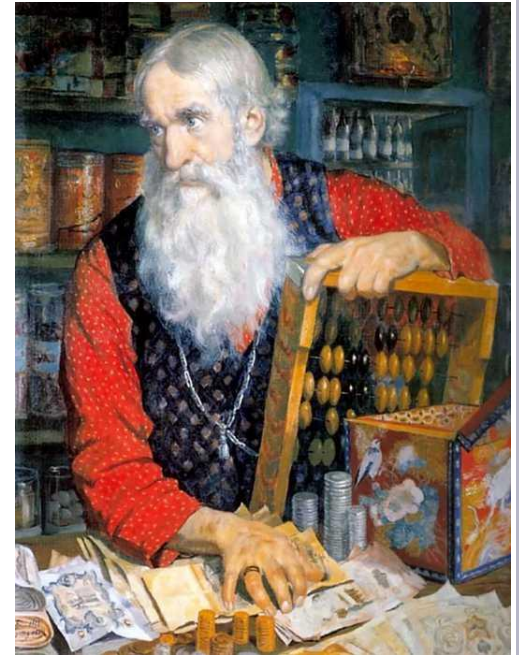
Особенности развития промышленности:

- ❖ развиваются старые и строятся новые города;
- ❖ появляются первые мануфактуры;
- ❖ на них используется труд крепостных – **приписные крестьяне**;
- ❖ мануфактуры строятся на государственные и частные деньги;
- ❖ в конце XVII века в России было 30 мануфактур



Особенности развития торговли:

- ❖ развитие ярмарок;
- ❖ складывание всероссийского рынка;
- ❖ появление торгового капитала;
- ❖ развивается новое сословие - **купечество**





ЦАРЬ АЛЕКСЕЙ МИХАЙЛОВИЧ РОМАНОВ

- Восстановление сельского хозяйства
- Формирование мелко-товарного производства
- Появление мануфактур, использование вольнонаемного труда
- Складывание районов специализации
- Формирование Всероссийского рынка
- Развитие внешней торговли

Экономически Россия оставалась феодальной страной, но появились зачатки промышленного развития (мануфактуры), усиливался обмен между областями, начал складываться всероссийский рынок



Село Коломенское. Дворец царя

