

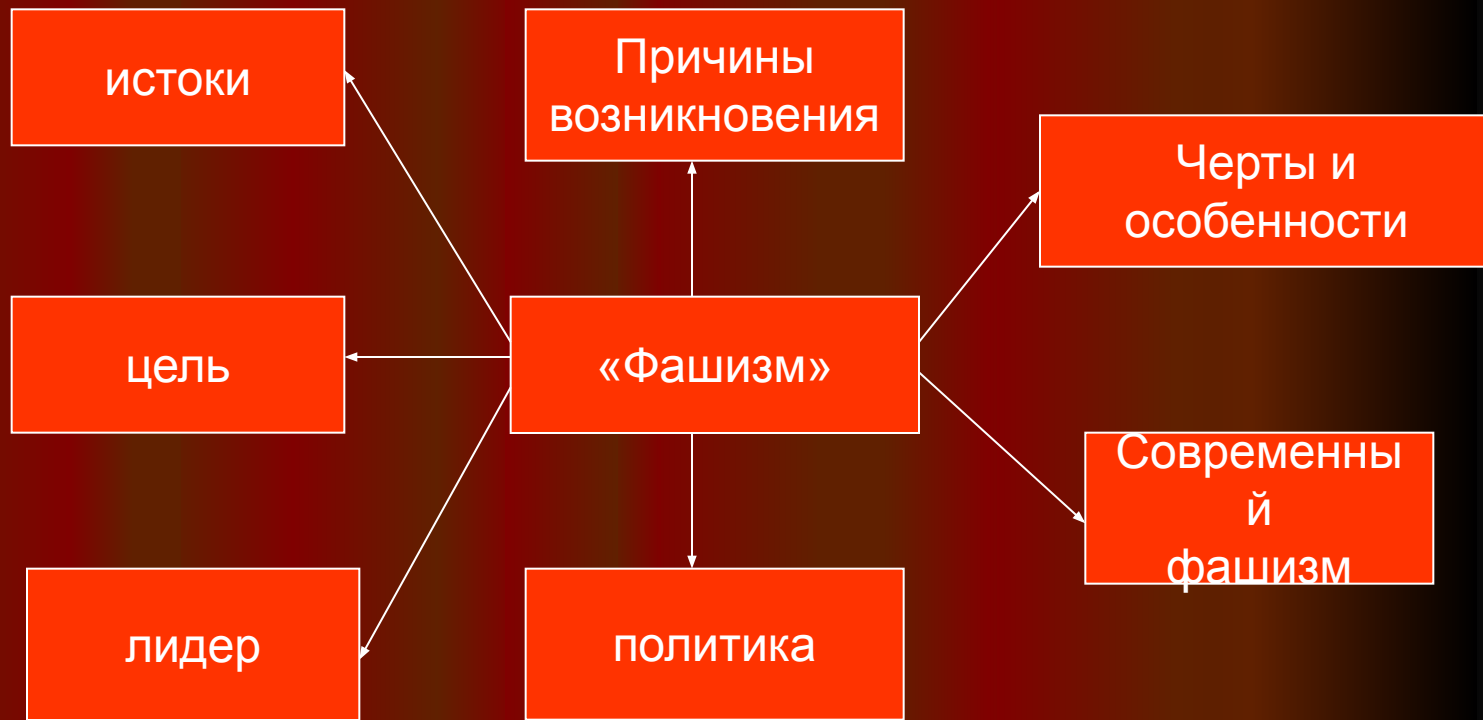
Зарождение фашизма

«Сон разума рождает чудовищ»



МОУ «Средняя общеобразовательная школа №47»
г. Курск

Становление фашизма в Германии



Причины возникновения фашизма

Версальско-Вашингтонская система

I. Территориальные потери:

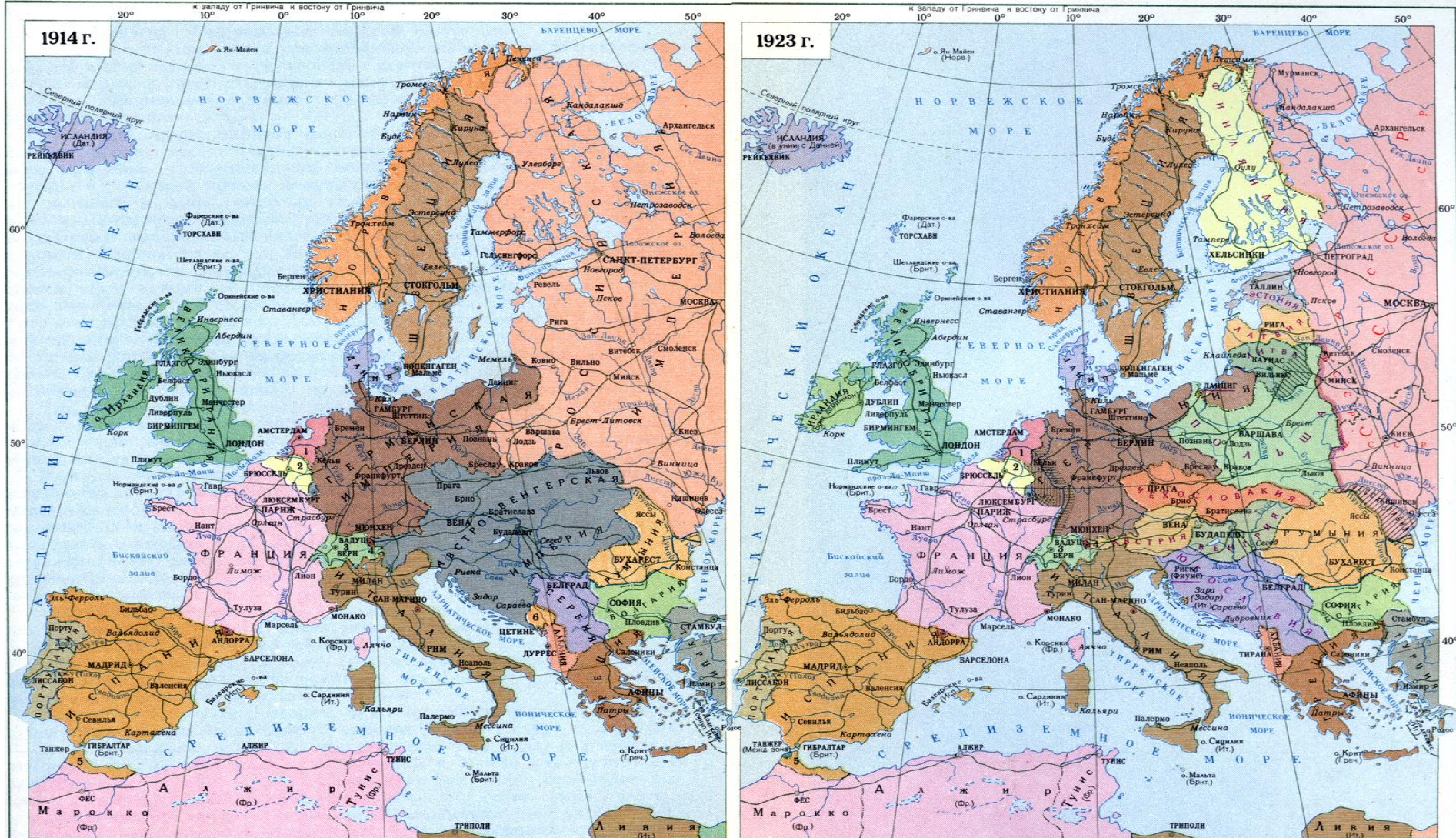
A) Германия потеряла 1/8 часть своей территории:

- Эльзас и Лотарингия отходила к Франции;
- Округа Эйпен и Мальмеди передавались Бельгии;
- Северный Шлезвиг получала Дания;
- Часть Познани, Силезии, Померании и Восточной Пруссии отошли к Польше;
- Часть Силезии была отдана Чехословакии;
- Данциг был объявлен «вольным городом» под управлением Лиги Наций
- Клайпеда, отторгнутая от Германии в 1923 году, перешла к Литве.

- Б) Саарская область на 15 лет передавалась под управление Лиги Наций.
- В) Германия теряла все свои колонии, которые перешли под управление стран-победительниц:
 - Танганьика – к Великобритании;
 - Руанда и Урунди - к Бельгии;
 - Камерун и Того – к Великобритании и Франции;
 - Германская и Юго-Западная Африка – к Южно-Африканскому Союзу;
 - Марианские, Маршалловы и Каролинские острова – к Японии;
 - Новая Гвинея и остров Самоа – к Австралии и Новой Зеландии

Изменение политической карты Европы в итоге Первой Мировой войны

ИЗМЕНЕНИЕ ПОЛИТИЧЕСКОЙ КАРТЫ ЕВРОПЫ В ИТОГЕ ПЕРВОЙ МИРОВОЙ ВОЙНЫ И ПОБЕДЫ ВЕЛИКОЙ ОКТЯБРЬСКОЙ СОЦИАЛИСТИЧЕСКОЙ РЕВОЛЮЦИИ



1914 г.

1923 г.

ЧЕХОСЛАВИЯ Государства, образовавшиеся после первой мировой войны
ДАНЦИГ Больные города
 Примечание: Югославия до 1929 г. называлась Королевством сербов, хорватов и словенцев
 Граница СССР с Польшей по Рижскому договору от 18 марта

Территория Бессарабии, захваченная королевской Румынией в 1918 г.
 Район Печенки (Петсамо), переданный Советской Россией Финляндии по договору от 14 октября 1920 г.
 Территория Германии, оккупированная войсками западных держав сроком от 5 до 15 лет.

50-километровая демилитаризованная зона по правому берегу р. Рейн
 Сварская область, переданная под управление Лиги Наций на 15 лет
 Территория Вильянской области, захваченная буржуазно-промышленной Польшей в 1920 г.

Цифрами на карте обозначены:
 1 Нидерланды 2 Бельгия 3 Швейцария
 4 Лихтенштейн 5 Испанское Марокко 6 Черногория

II. Военные ограничения:

- Сухопутные силы Германии уменьшались в 70 раз;
- Всеобщая воинская повинность отменялась;
- Германия не могла иметь Генеральный штаб, танки, военные самолёты, подводные лодки;
- По правому берегу Рейна создавалась «демилитаризованная зона»

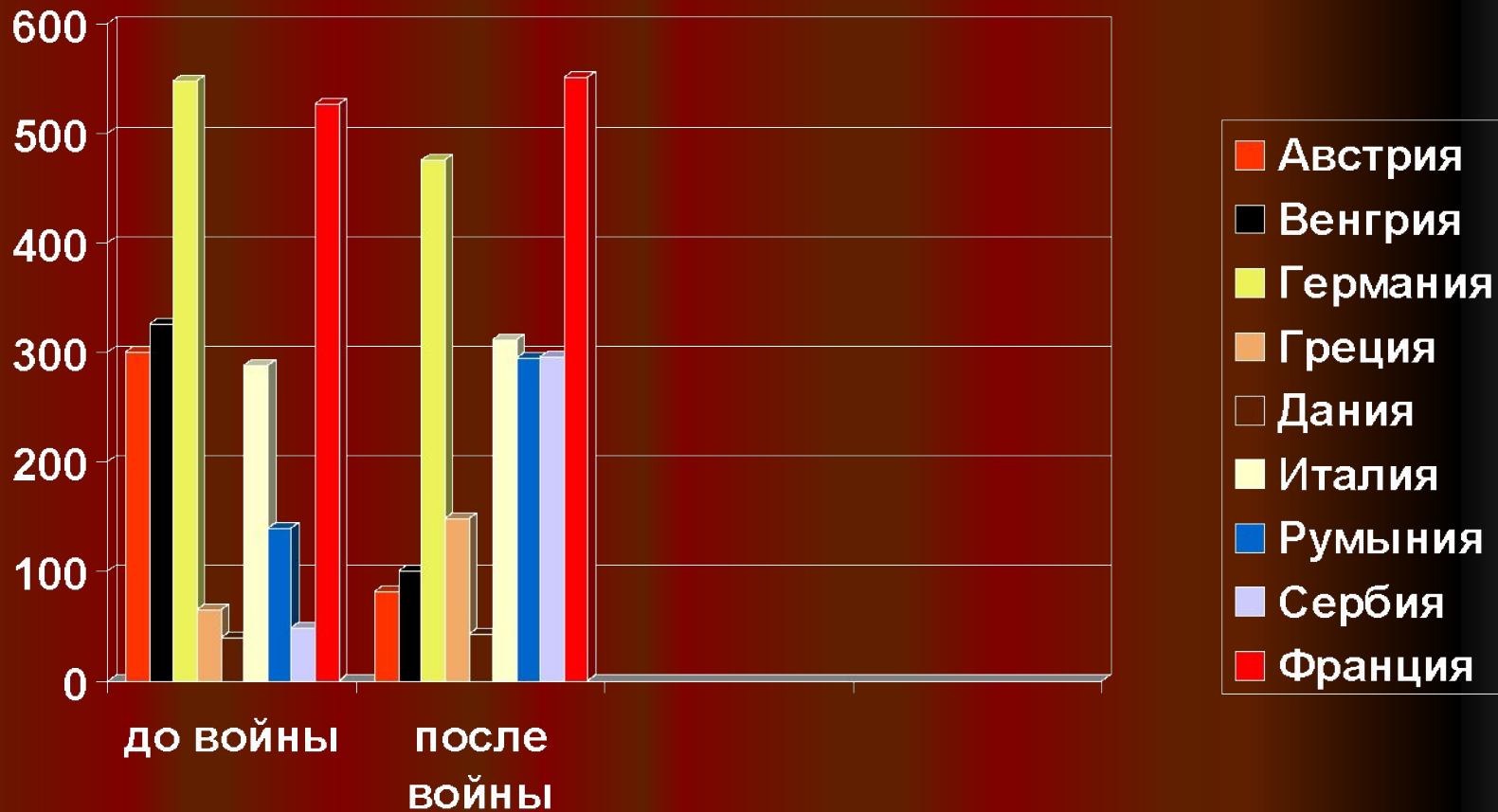
III. Репарационные платежи:

- Германия была призвана виновной в развязывании войны;
- К 1921 году была определена сумма репараций в 132 млрд. марок и срок её возмещения – 50 лет.

Распад Австро-Венгерской империи

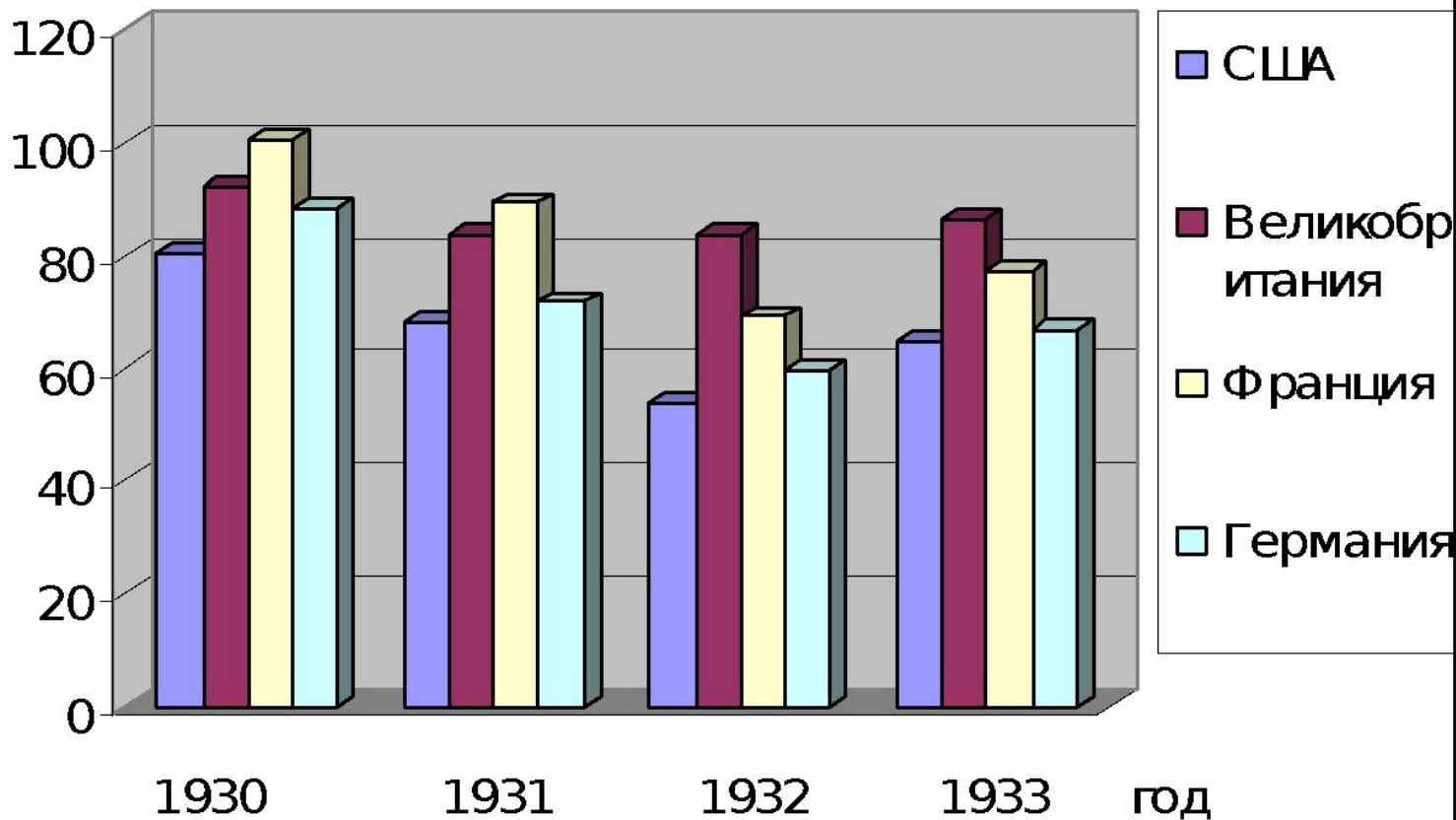


Изменения размеров территорий европейских государств, тыс. км²



Мировой экономический кризис

Индекс промышленного производства развитых стран (1929 г. = 100%)



Германия до 1914 года

- Германия – империя кайзеров Вильгельма I и II, объединявшая «кровью и железом» разрозненные королевства и княжества под штандартом прусских королей;
- Германия – незыблемая монархия, связанная родственными узами со всеми европейскими дворами;
- Германия – «не государство, имевшее армию, а армия, имевшая государство»;
- Германия – мощная индустриальная страна, трудолюбие немцев восхвалялось во всех хрестоматиях;
- Германия – страна, в которой из поколения в поколение передавались традиции послушания, семейной дисциплины, уважения к женщине;

Германия после 1918 года

- Германская империя развалилась;
- Германская армия понесла поражение и распалась;
- Германский рабочий класс поднялся на баррикады Ноябрьской революции 1918 года;
- Германское мещанство оказалось перед разбитым корытом своих многовековых традиций.

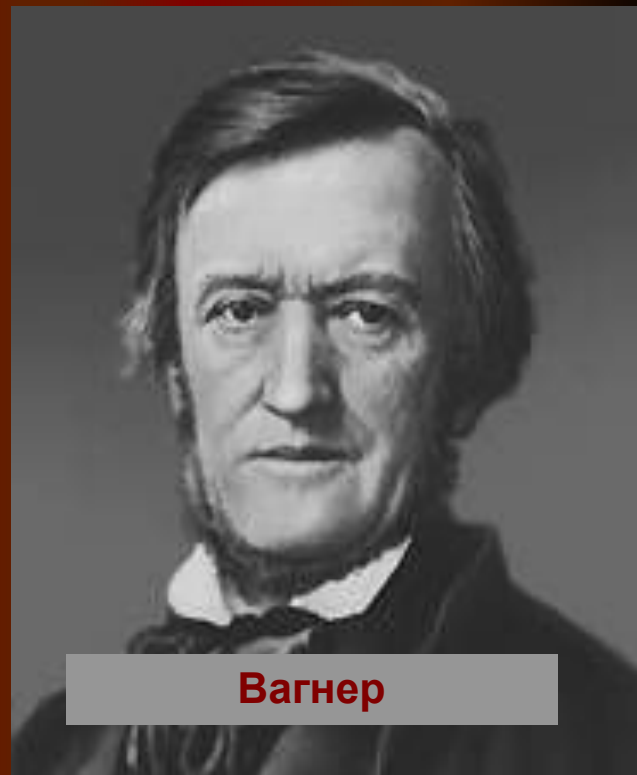
Истоки фашизма



Истоки фашизма



Фихте



Вагнер

Лидеры фашизма



Гитлер



Мусолини

Организация, геральдика, символика немецкой армии



Организация, геральдика, символика немецкой армии

