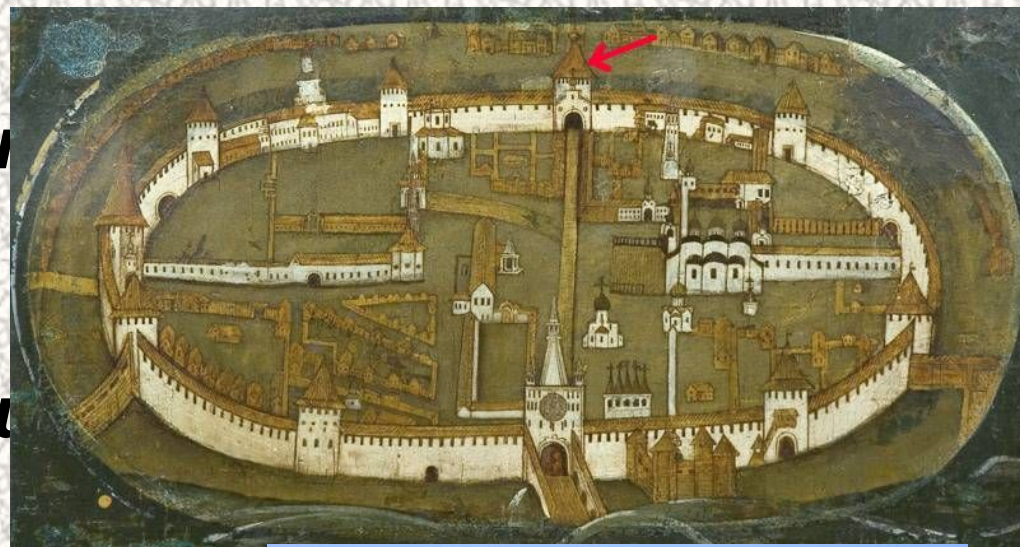


Новгородская



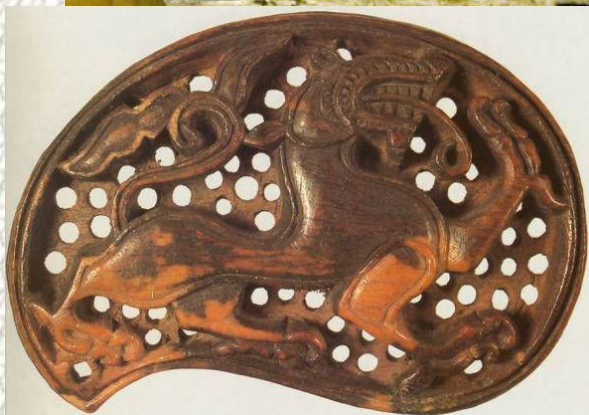
План

- 1. Хозяйственные и культурные особенности Новгородской земли**
- 2. Особенности социальной структуры и политического устройства Новгородской республики.**



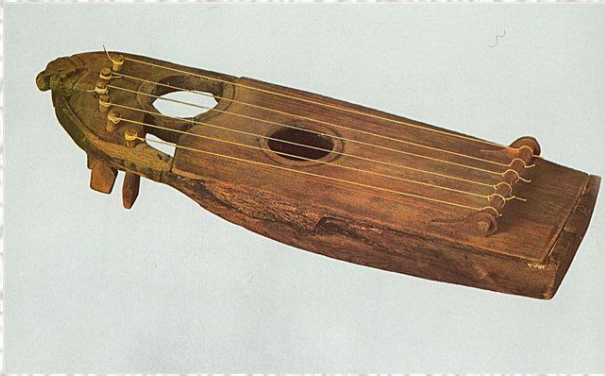


Новгородские земли простирались на огромные расстояния – от Финского залива до Уральских гор, от Белого моря и берегов Ледовитого океана до междуречья Волги и Оки

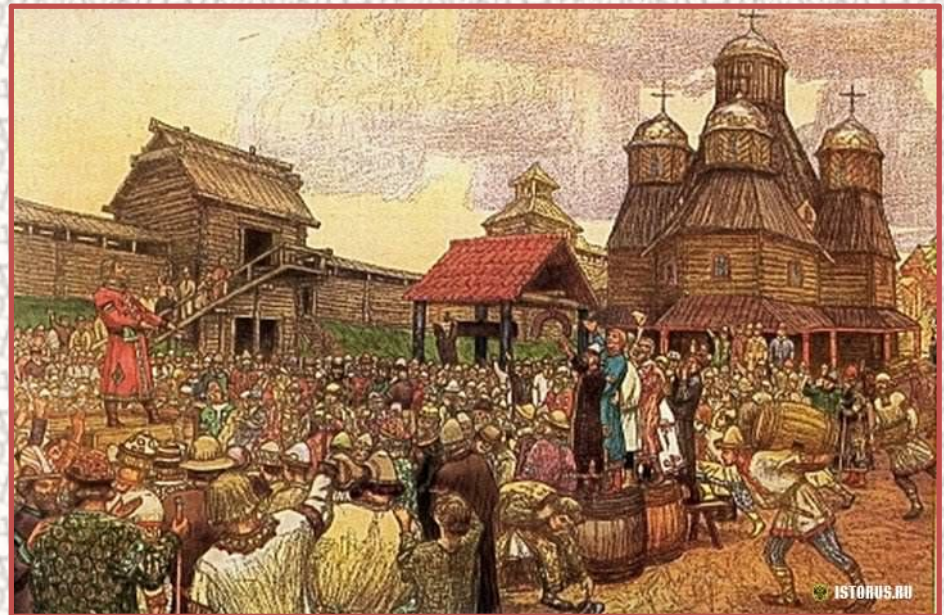


Великий Новгород - один из древнейших городов России, расположенный на ее Северо-западе у истоков реки Волхов и озера Ильмень. Его история неразрывно связана со всеми важнейшими этапами жизни русского государства.

Исконным населением новгородской земли были финно-угорские племена, оставившие память о себе в названиях многочисленных рек и озер. В VI веке в новгородскую землю пришли немногочисленные племена славян-кривичей.



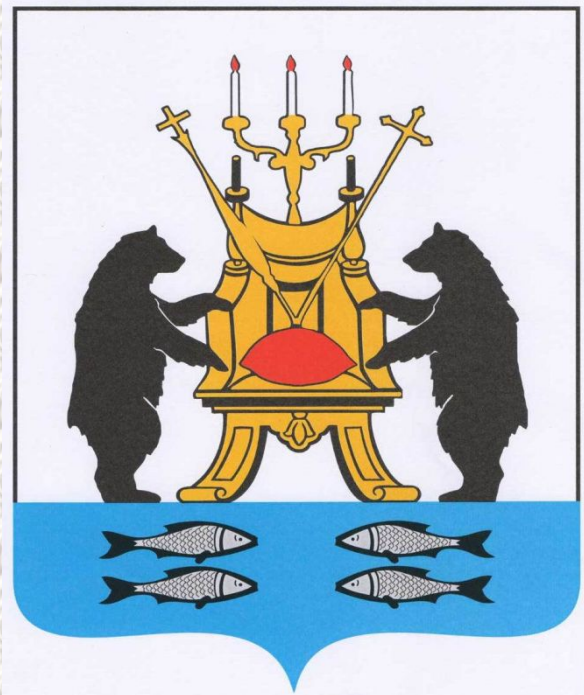
. В 862 г. для исполнения судебных и правоохранительных функций вождями племен был приглашен скандинавский князь с дружиной, положивший начало княжеской династии Рюриковичей, более семи с половиной веков управлявшей всеми русскими землями.



Новгород с тех пор быстро набирает силу и становится северным форпостом Руси, куда киевские князья посылали своих наместников, как правило, старших сыновей.

Форпост – передовой пост.

Присланные князья здесь были временными людьми, и княжеская власть не укоренилась здесь, как в других городах Руси – центрах различных княжеств.



Занятия населения.

- Охота на пушного зверя

- Охота на красную дичь

- Заготовка древесины

- Бортничество

- Собираание ягод

- Рыболовство

- Промыслы
- Торговля
- Ремесла



Кресало
Железо, художественная ковка.
Ширина 5 см.
XI в.





Город с самого начала вырос в первую очередь как торговый и ремесленный центр.

Задание

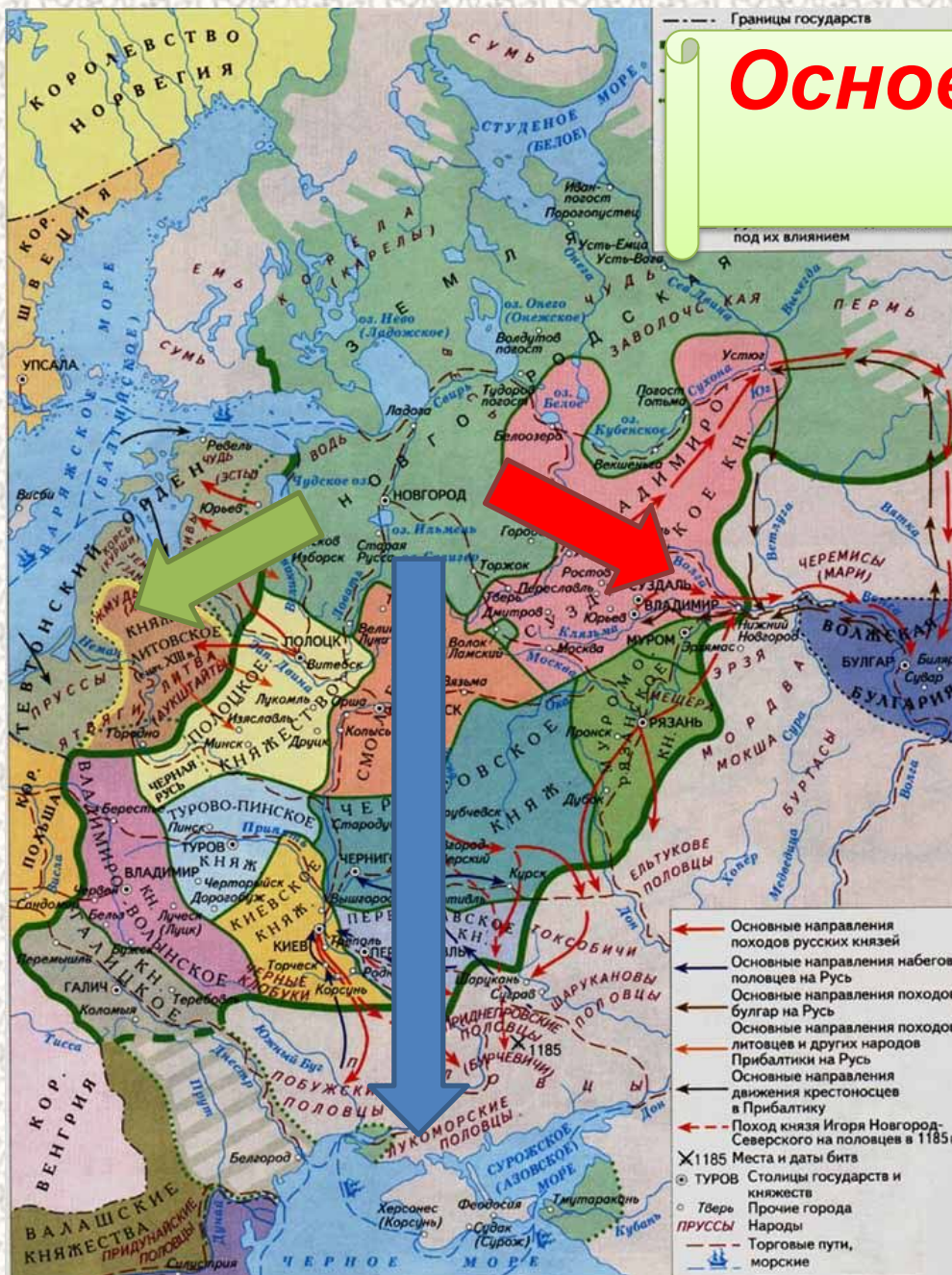
- **Используя карту, укажите важнейшие торговые пути, которые связывали Новгородскую землю с Русью и европейскими государствами**

РУССКИЕ КНЯЖЕСТВА в XII в.



В IX веке в жизни восточных славян всё большее значение начинает приобретать торговля. По Неве, Ладожскому озеру, Ловати, Днепру шёл торговый путь «из варяг в греки», соединявший Балтийское и Чёрное моря.

1. Варяжское (Балтийское море)
2. Нева
3. Ладожское озеро
4. Волхов
5. Озеро Ильмень
6. Река Ловать
7. Днепр
8. Черное море

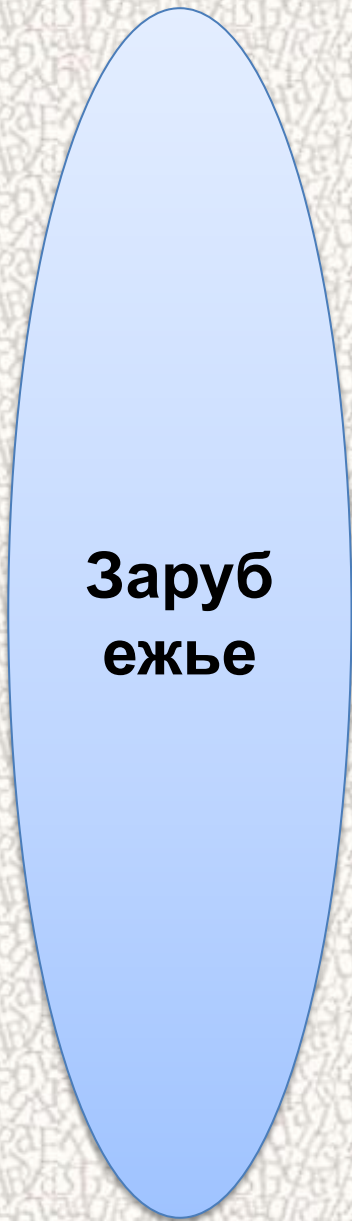


Основные направления торговли

**Восточное:
Волжская
Булгария.**

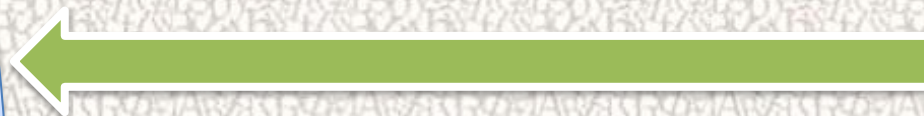
**Южное:
Крым, Византия.**

**Западное:
Скандинавия,
Германия.**

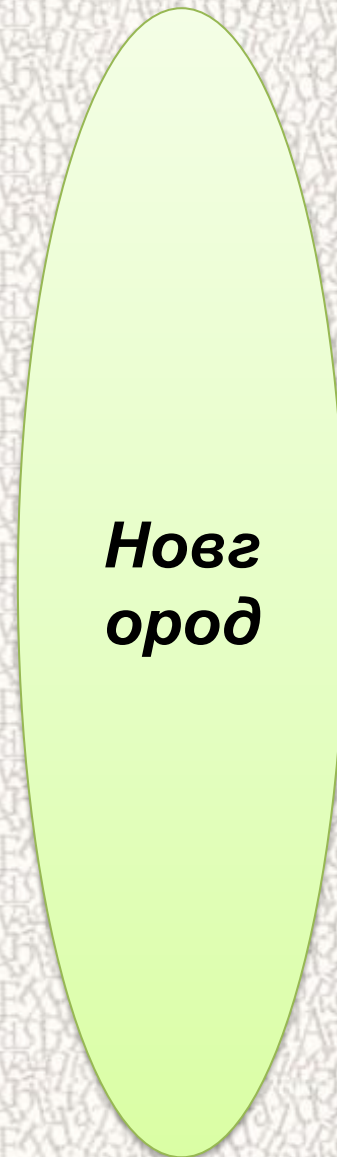
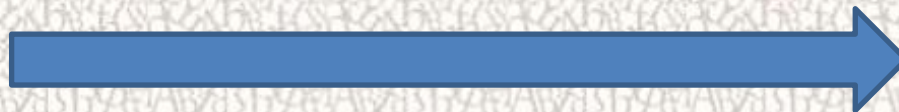


**Заруб
ежье**

***Пушнина, мед, воск, рыба,
ремесленные изделия***

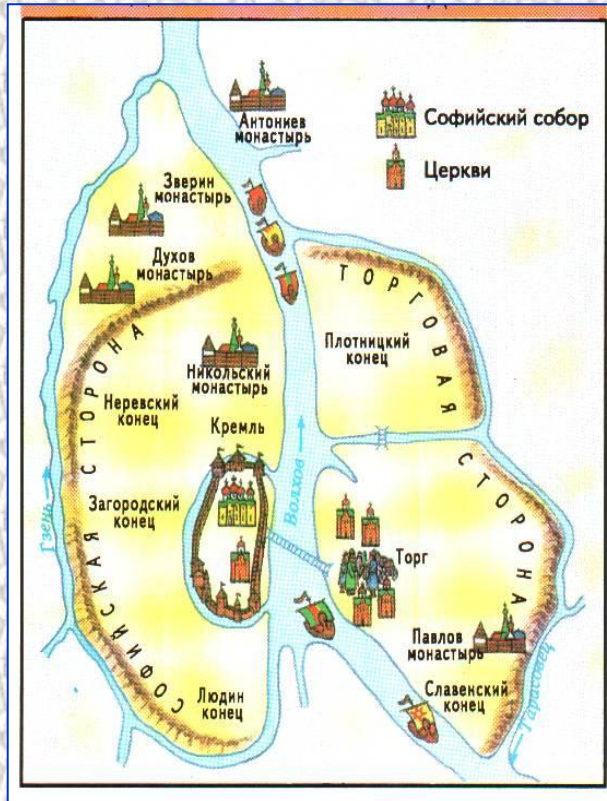


***Металл, вино, сукно
предметы роскоши***



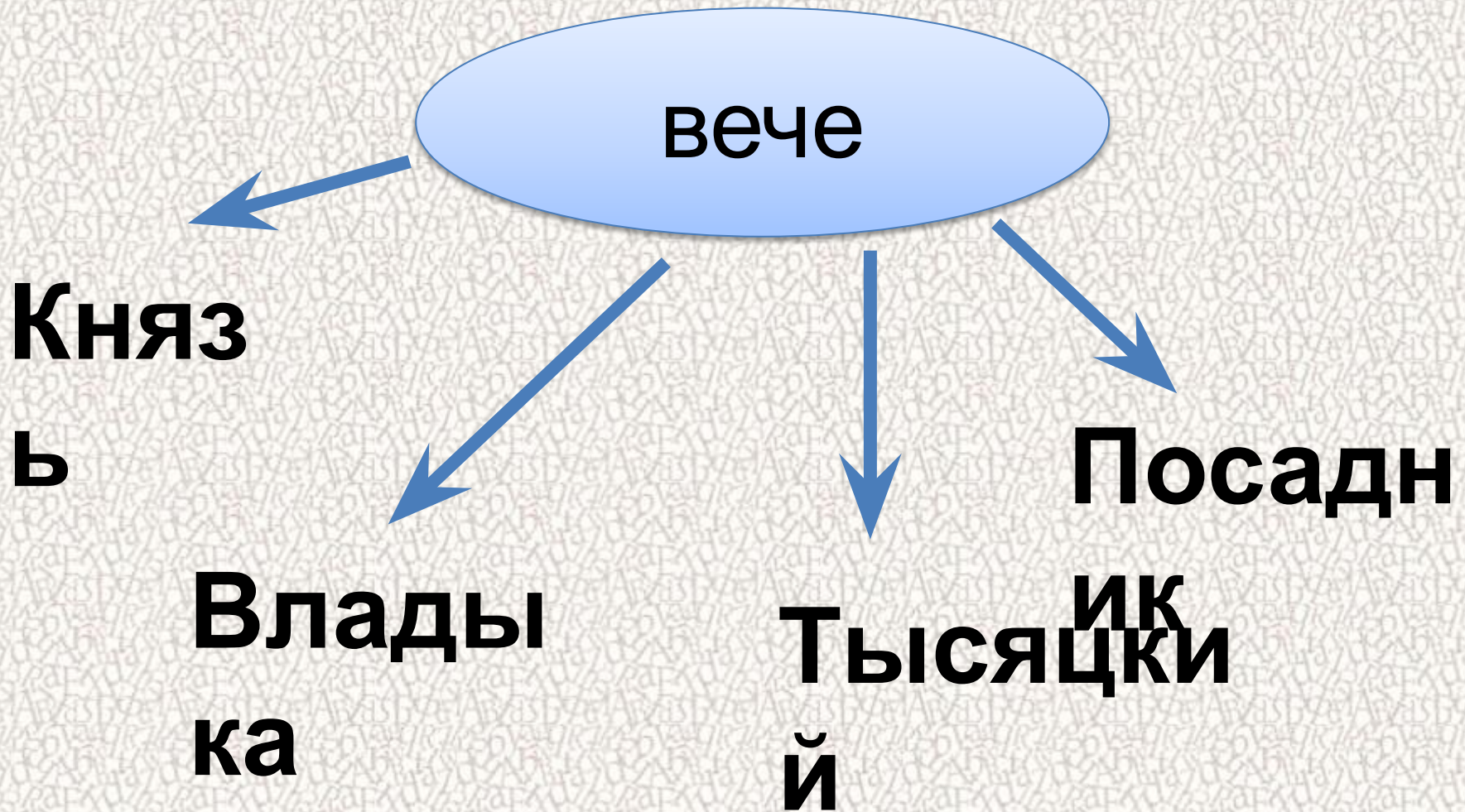
***Новг
ород***

Внешний вид города.



Один из крупнейших и красивейших городов Европы.
Для своего времени был городом высокой культуры быта: деревянные мостовые, порядок и чистота улиц.

Вечевой строй города.





Особенности политического устройства

- После событий 1136 года к власти пришла аристократия, город стал аристократической республикой.
- Отсутствие собственной княжеской династии позволяло Новгородской земле, в отличие от русских княжеств, избежать дробления и сохранить свое единство

Домашнее задание

пар. 10