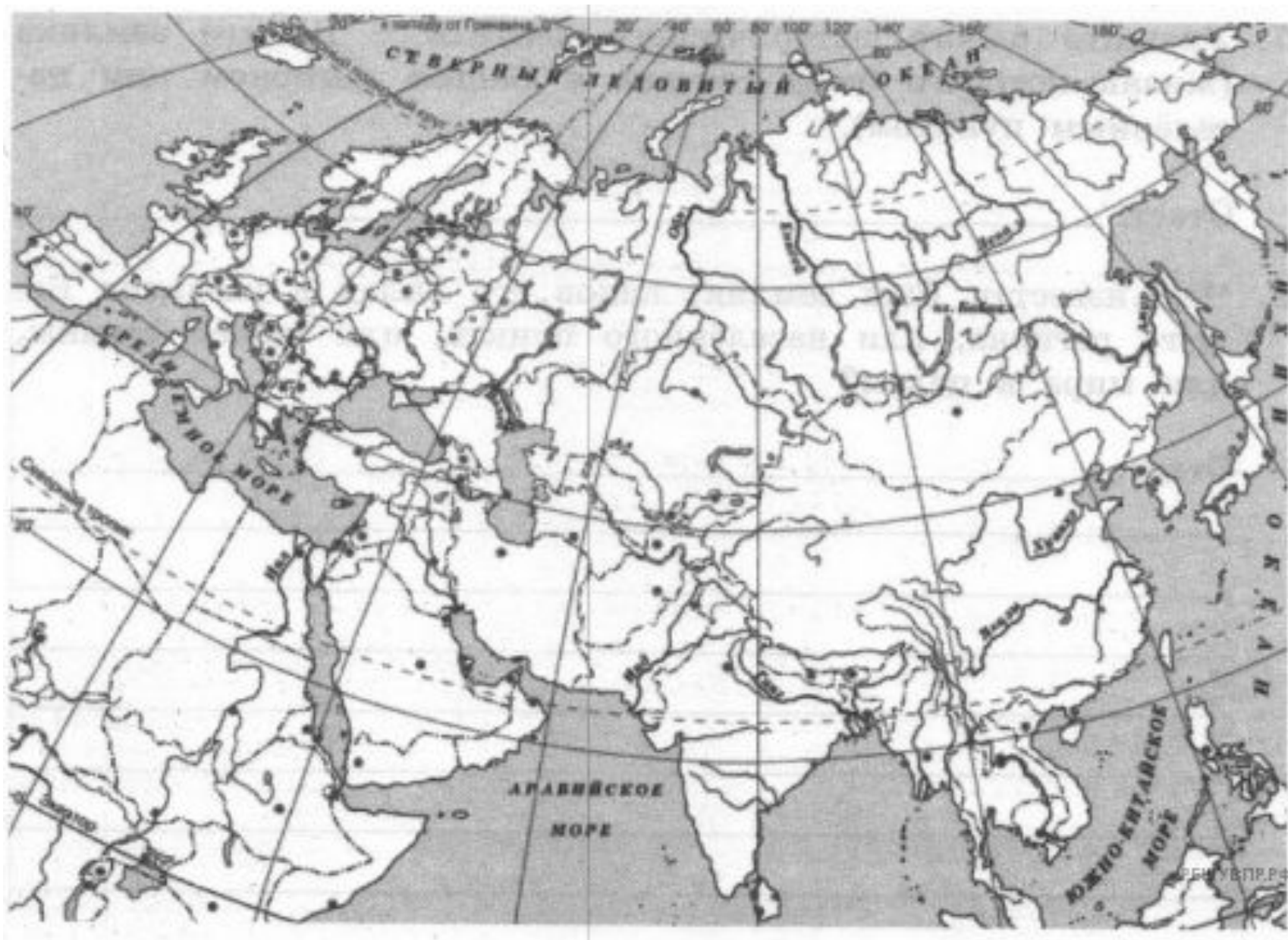
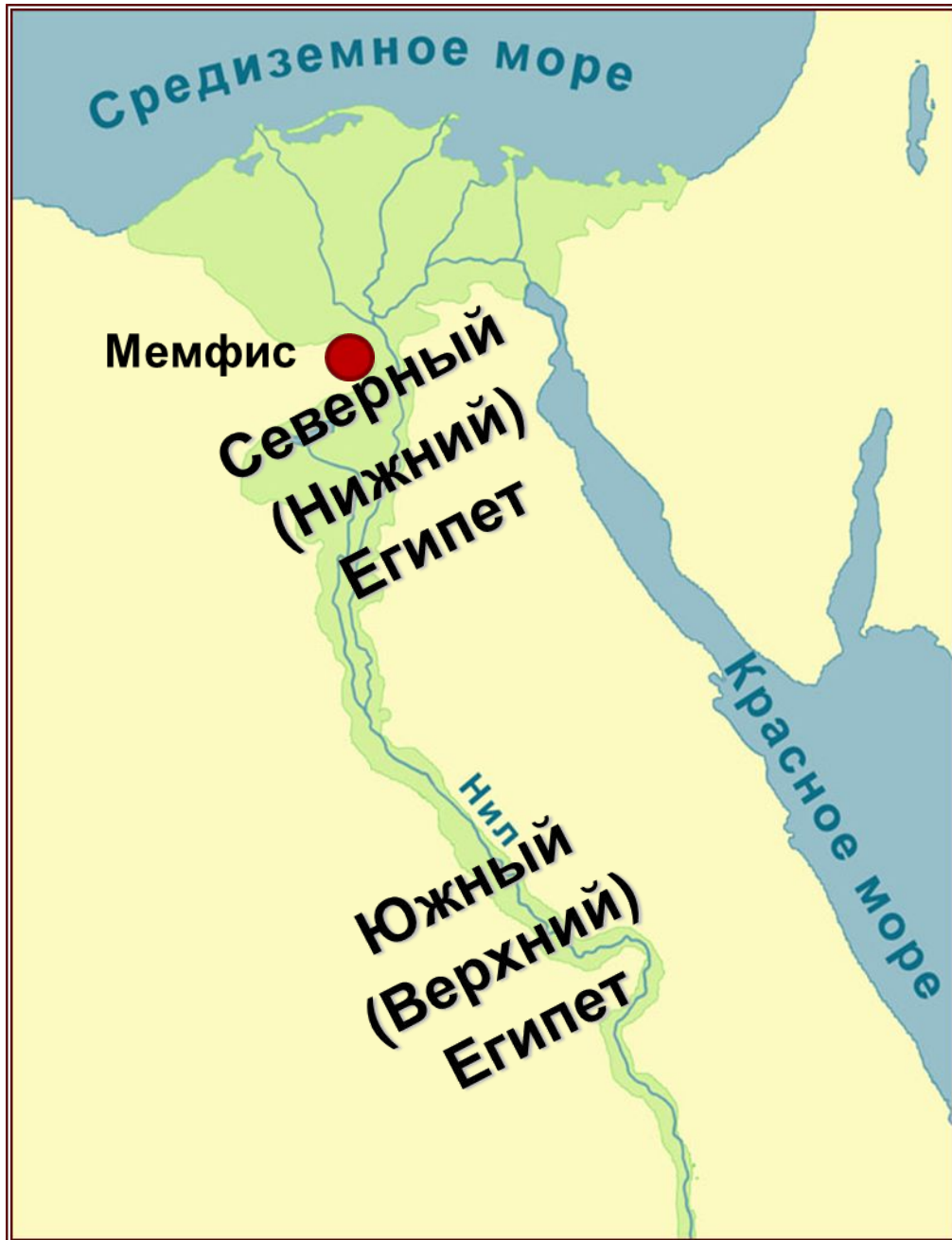


Покажите на карте Египет.





Покажите на карте
Верхний и Нижний
Египет

Покажите дельту реки
Нил.
Что такое Дельта?

Назовите признаки
государства.

Когда произошло
объединение Египта?
Укажите где
располагается столица и
как она называется.

**Как жили
Древние
египтяне.**



Население Древнего Египта *стр. 37, пункт 1.*

ФАРАОН



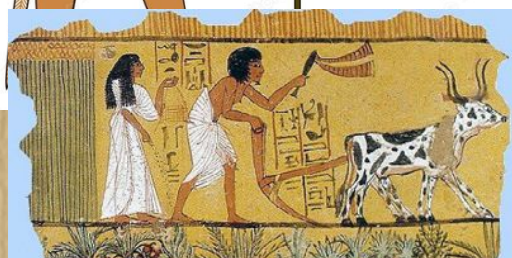
ВЕЛЬМОЖИ



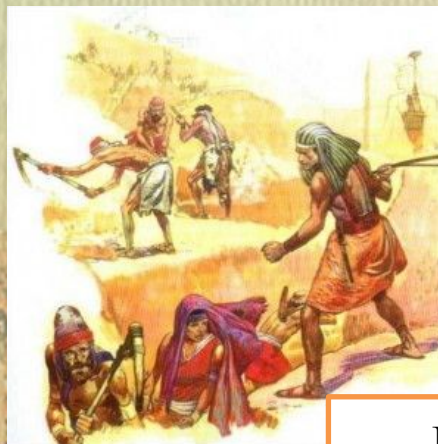
ПИСЦЫ



ВОИНЫ



ЗЕМЛЕДЕЛЬЦЫ

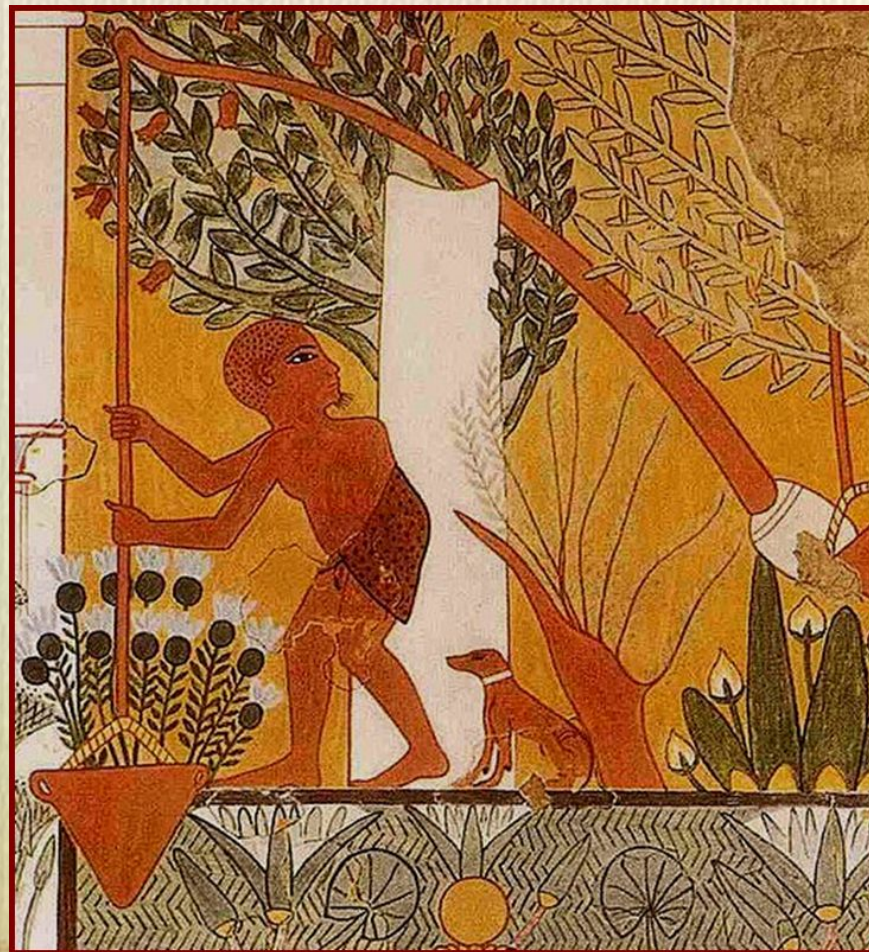


РАБЫ



РЕМЕСЛЕННИКИ

Труд земледельцев.

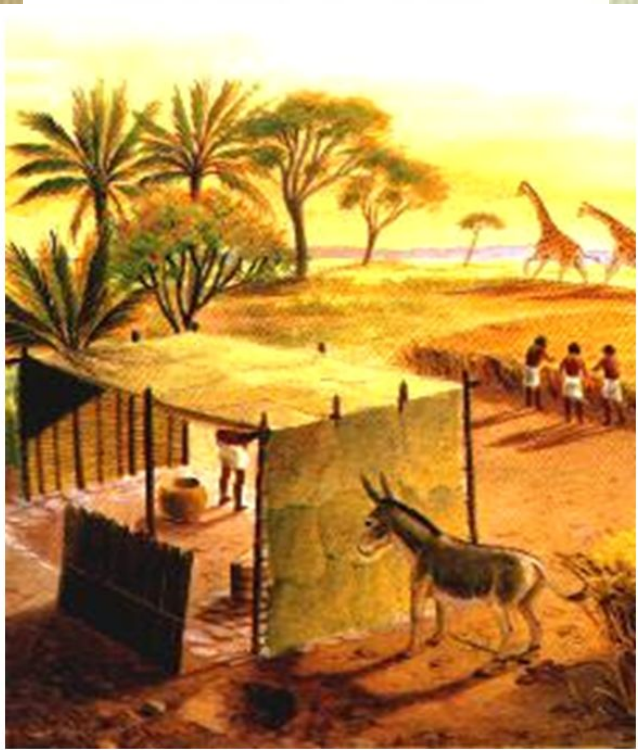


Шадуф – приспособление для
полива.

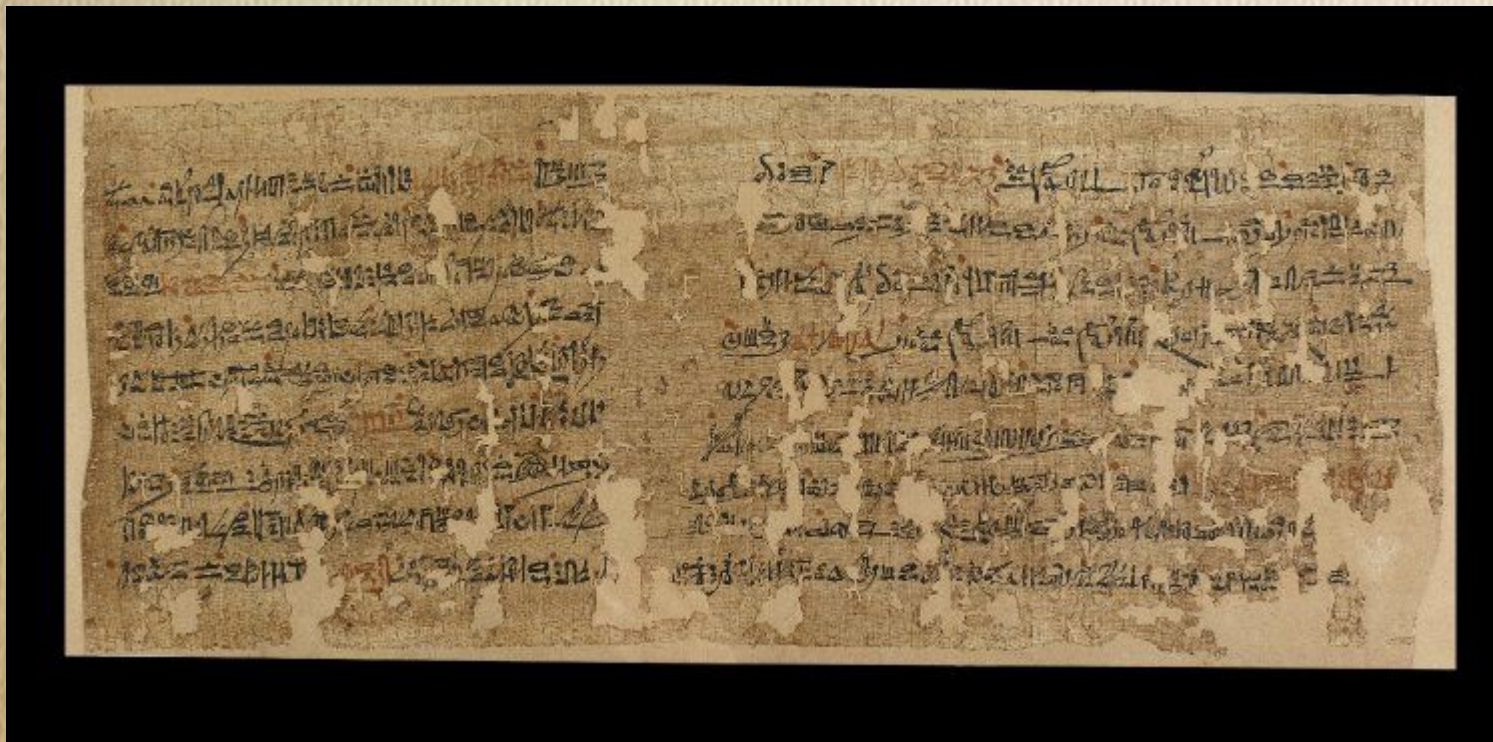
В гостях у египтянина. Стр. 40-41



Если бы мы пришли в гости к простому египтянину что бы мы там увидели?
Чем бы нас угостили?



Поучение Хети, сына Дауфа, своему сыну Пепи.



1. О каких занятиях египтян вы узнали?
2. Какая профессия стоит выше других и почему?

Подведем итог.

- ✓ На какие группы делилось население Древнего Египта?
- ✓ Что выращивали египетские земледельцы?
- ✓ Какие ремесленные специальности существовали в Древнем Египте?
- ✓ Что означает понятие «налоги»?
- ✓ Кто платил налоги?
- ✓ Как называли сборщиков налогов?

