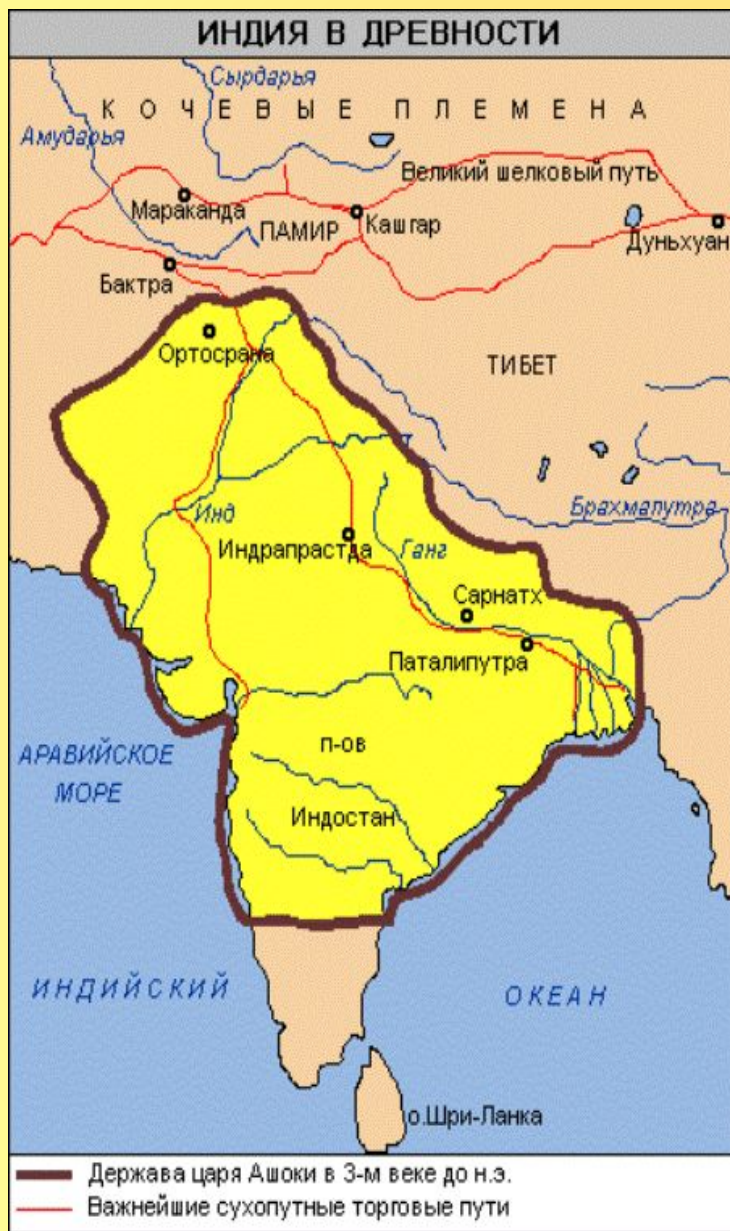




**Автор: Рябыкина Эльвира Валериевна
ГБОУ Школа №574 Невского района Санкт-Петербурга
2016 г.**



Географическое положение Индии.



Индия – страна между Гималаями и океаном.

Расположена в Южной Азии.

Берега её с запада, востока и юга омывает Индийский океан, а с севера её границей служат Гималаи – самые высокие горы в мире.

Государство Индии возникло в первом тысячелетии до н.э. и достигло расцвета к III веку до н.э.

ГИМАЛАИ:

- ЯВЛЯЮТСЯ ЕСТЕСТВЕННОЙ ЗАЩИТОЙ ИНДИИ ОТ НАПАДЕНИЙ ВРАГОВ;
- ПРЕГРАЖДАЮТ ПУТЬ ХОЛОДНЫМ ВЕТРАМ;
- ЯВЛЯЮТСЯ САМОЙ ВЫСОКОЙ ГОРНОЙ СИСТЕМОЙ В МИРЕ;
- СОГЛАСНО ВЕРОВАНИЯМ ИНДИЙЦЕВ НА ГИМАЛАЯХ ЖИЛИ БОГИ.



Гималаи
означают
«жилище
снега».



Климат Индии:

Север –
прохладный;
Юг – жаркий.

Географическое положение Индии.



Найдите на карте и отметьте в тетради:

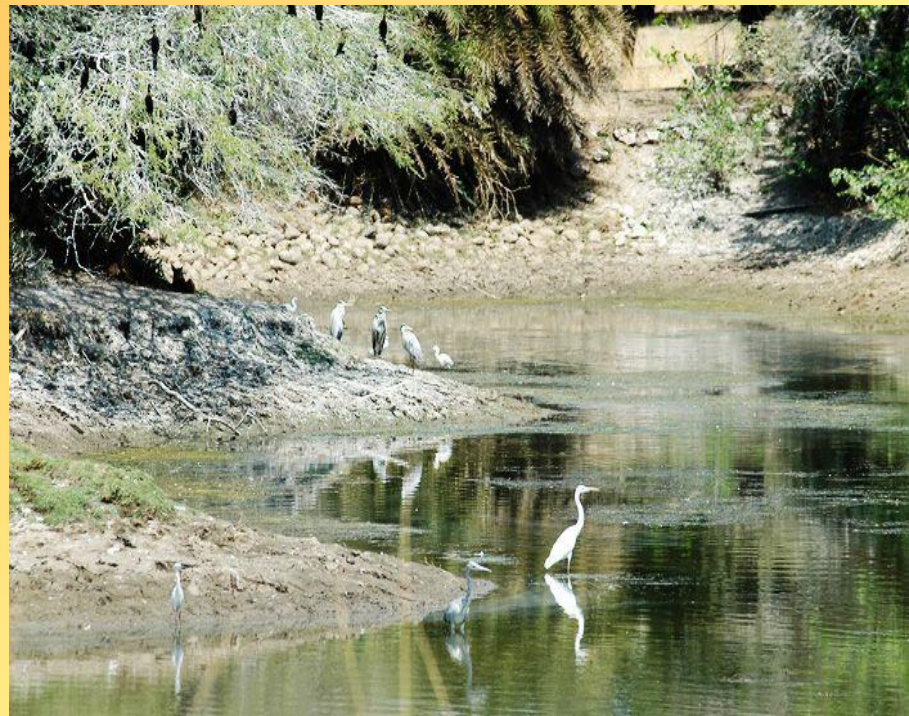
- Названия двух главных рек Индии;
- Гималайские горы;
- Полуостров Индостан;
- Океан и море, которые омывают Индию.



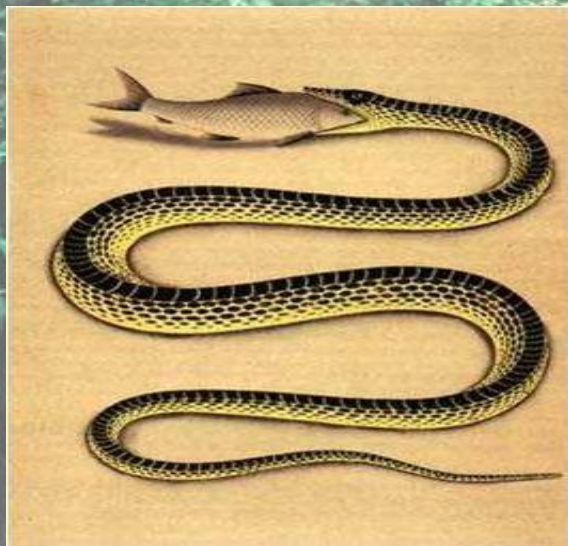
Река ИНД



Река ГАНГ

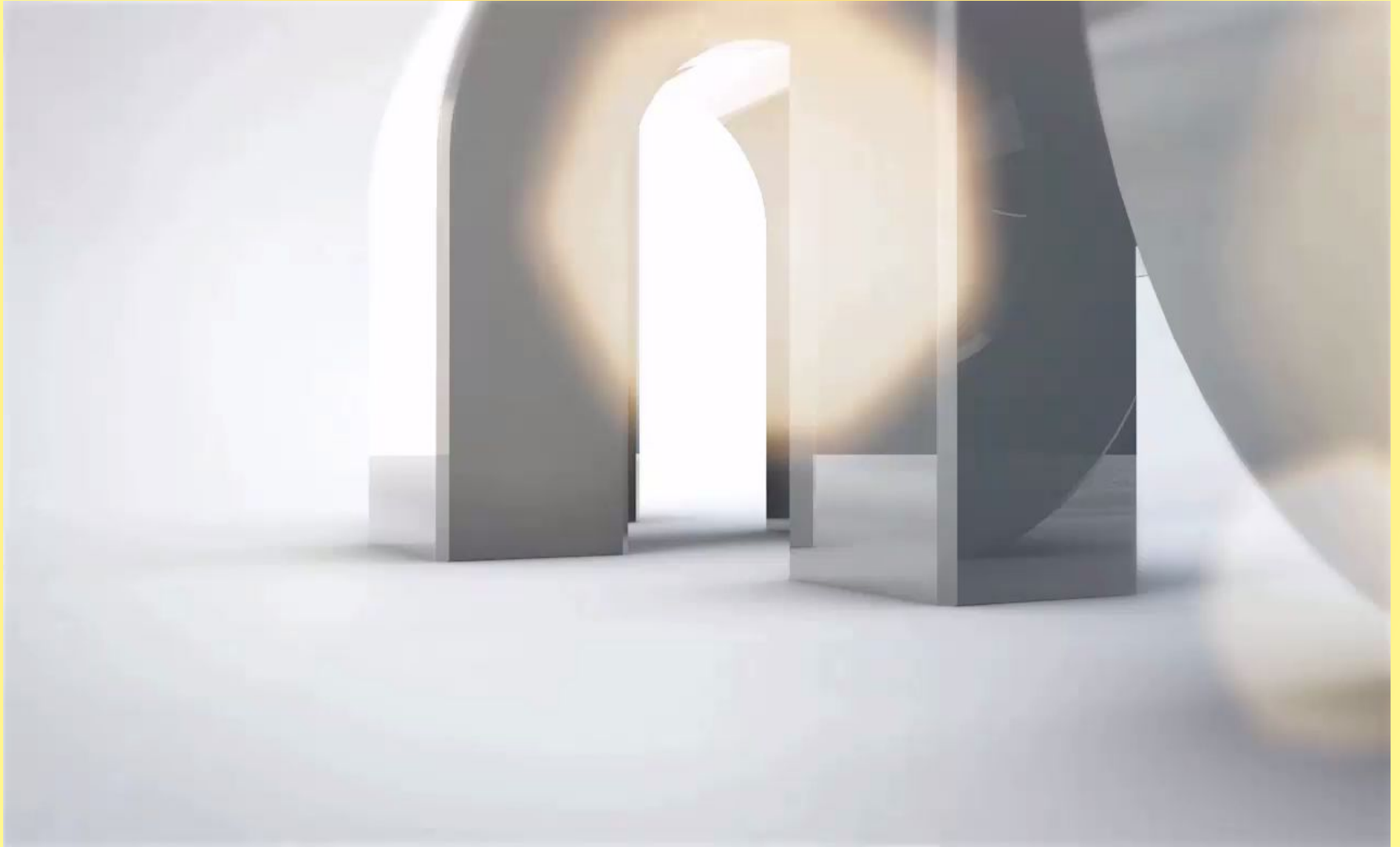


Климат полуострова очень жаркий и влажный. Поэтому большая часть территории страны покрыта непроходимыми лесами – **джунглями**. Там водится множество зверей и птиц. Здесь живут огромные слоны, страшные тигры и пантеры, ловкие обезьяны, ядовитые змеи.



Природные богатства Индии.



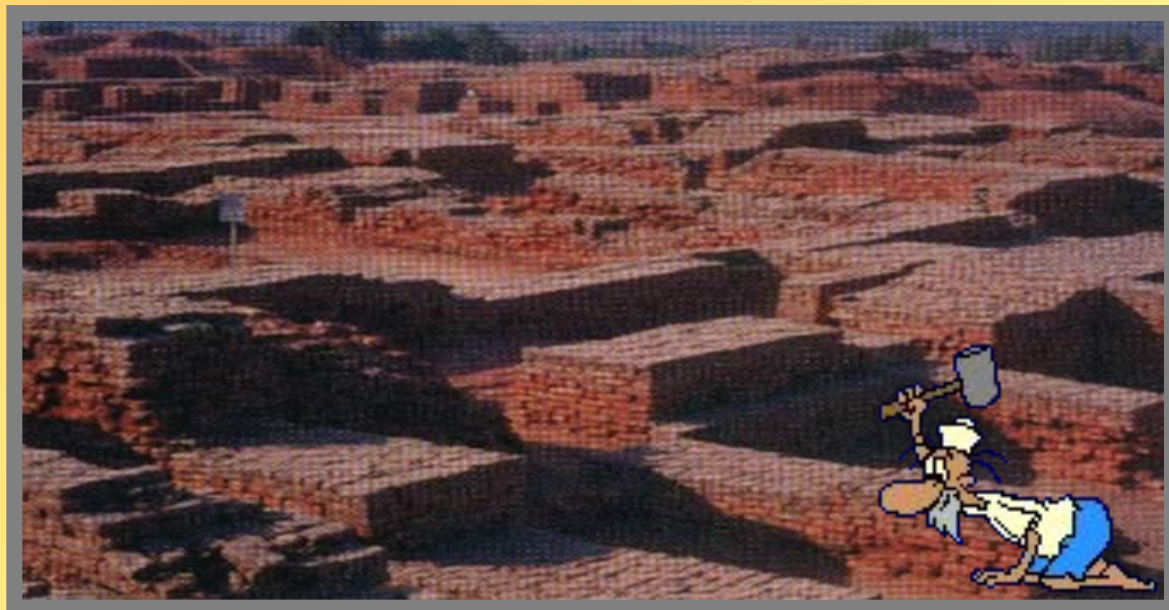


Древнейшие города Индии

Примерно в III тысячелетии до н.э. долине реки ИНГ возникли таинственные города. Спустя тысячу лет они неожиданно опустели.

Это **Мохенджо-Даро** и **Хараппа**, возникшие три тысячи лет назад. Железа древние индийцы не знали. Орудия труда и украшения были сделаны из меди и бронзы. Города вели оживлённую торговлю.

Развалины
Мохенджо-Даро



Город Вриндаван.

Вриндаван — древний город в Индии.

Вриндаван также называют «городом 5000 храмов»

Красный форт — крепостное сооружение в индийском городе Агра была резиденцией правителей. Расположен в 2,5 км от Тадж-Махала. Часть ареала Красного форта сегодня используется в военных целях и недоступна для посетителей.



Вриндаван.



Старый Храм на Говардхане



храм Харе Кришна



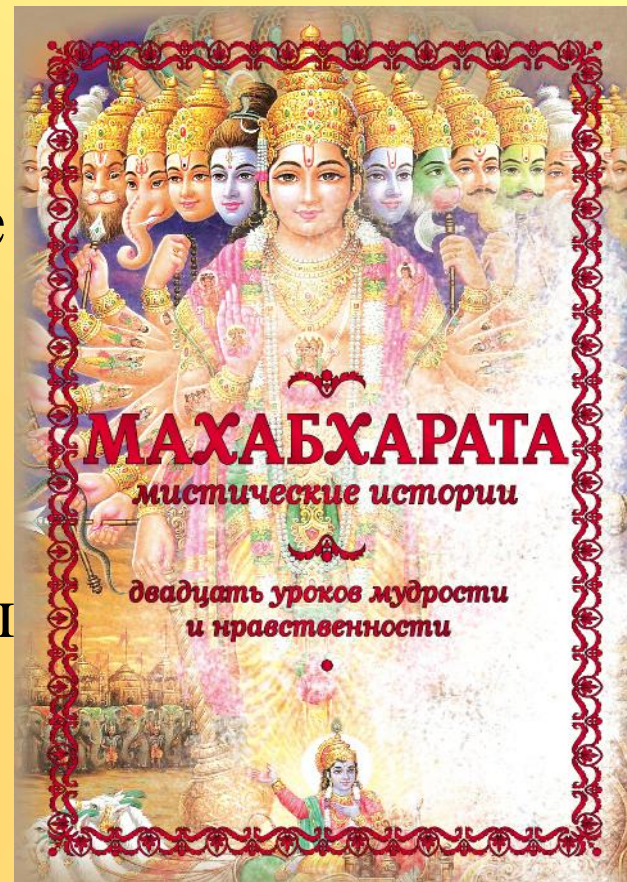
храм Мадана Мохан.



храм Харе Кришна

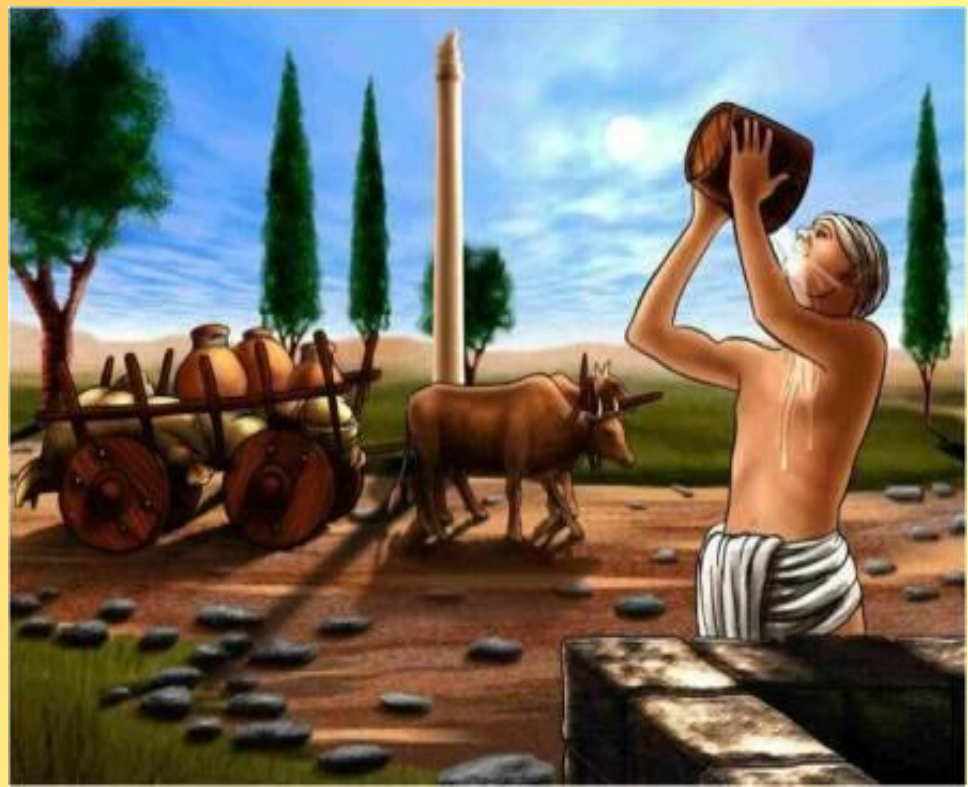
Для изучения истории древней Индии люди используют разные источники. Например, литературные памятники и исторические летописи.

В Индии это были священные книги ариев — **«Веды»**, а также материалы эпических сказаний **«Махабхараты»** и **«Рамаяны»**.





Основным занятием древних индийцев было оседлое земледелие.



Тадж-Махал

На южном берегу реки Джамна неподалеку от города Агра стоит **Тадж-Махал** - наверное, самый замечательный памятник архитектуры в мире. Мавзолей был построен в XVII веке правителем империи Великих Моголов Шах-Джаханом в память о любимой жене, чья смерть во время родов повергла его в безутешное горе. Позднее в нём был погребён и сам Шах-Джахан.

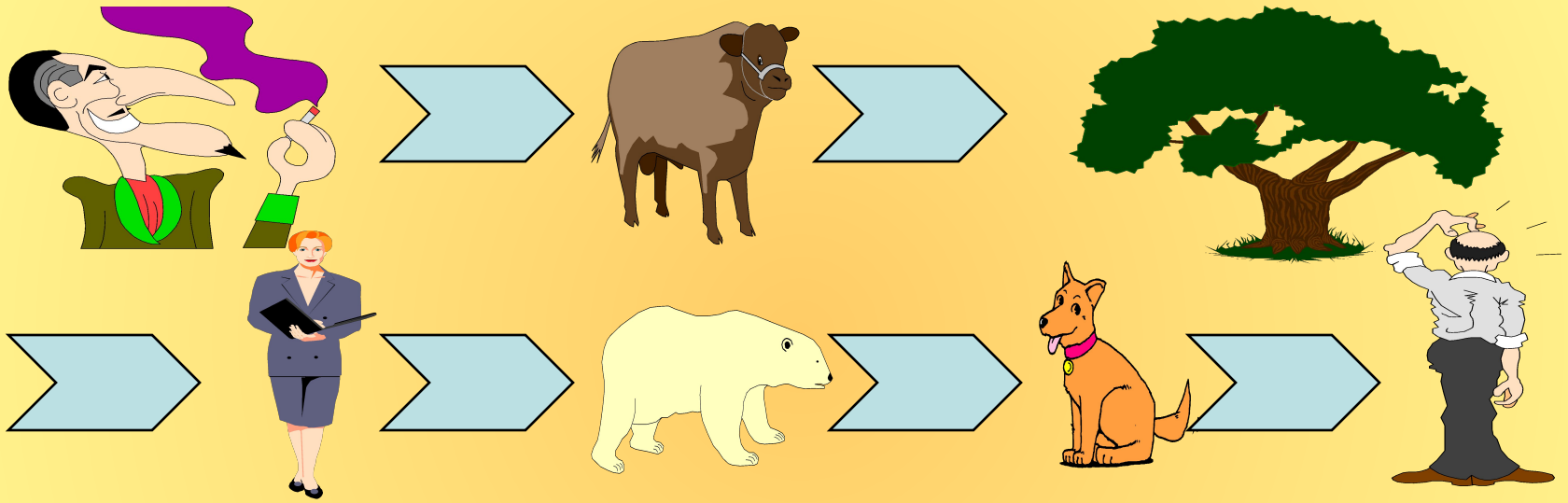


Изобретения Древней Индии.

- Шахматы появились в Древней Индии более 2 тыс. лет назад.
- Была создана особая система духовного и физического совершенствования человека – йога.



Верования древних индийцев:



Индийцы верили в то ,что человек живет 7 раз . После смерти его душа перемещается в новое тело.





Словарь:



Индуизм —
религия
древних
индийцев.

Больше 4 тысячелетий тому назад из множества богов на главное место в индуизме выдвинулись три бога.

□ Бог Брахма - творец и правитель мира.

□ Бог Вишну - спасает людей от разных бедствий, например от потопа.

□ Бог Шива - грозный носитель сил космоса, который и создает, и разрушает.

Большинство индийцев и сейчас верят в своих древних богов.

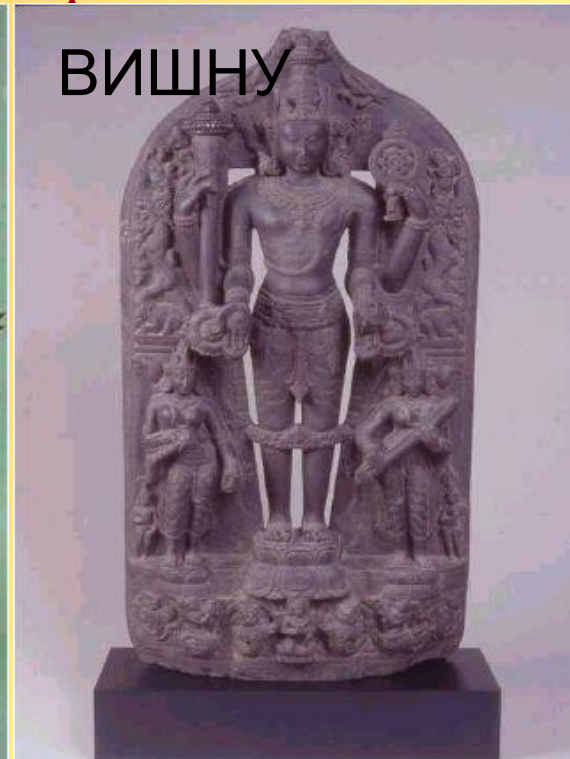
БРАХМА



ШИВА



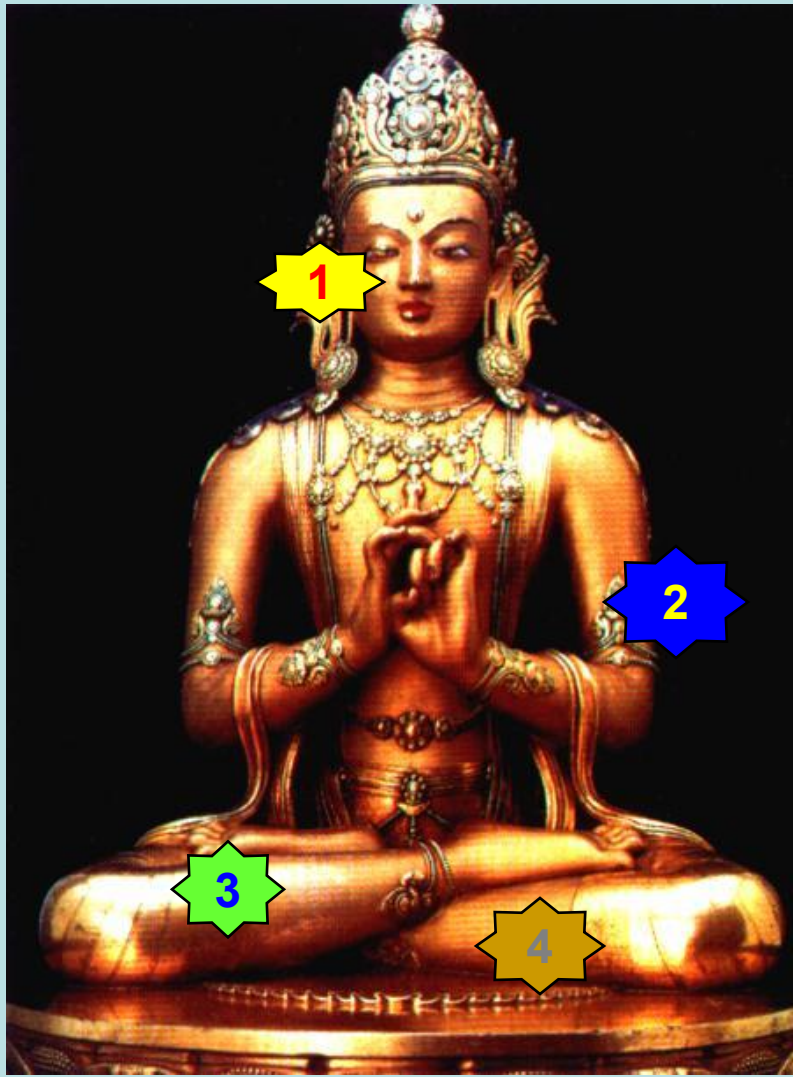
ВИШНУ



Словарик

Каста (варна) – группа людей, обладающая определёнными правами и обязанностями, передающимися по наследству. .

Касты в Индии



1.Уста- Брахманы

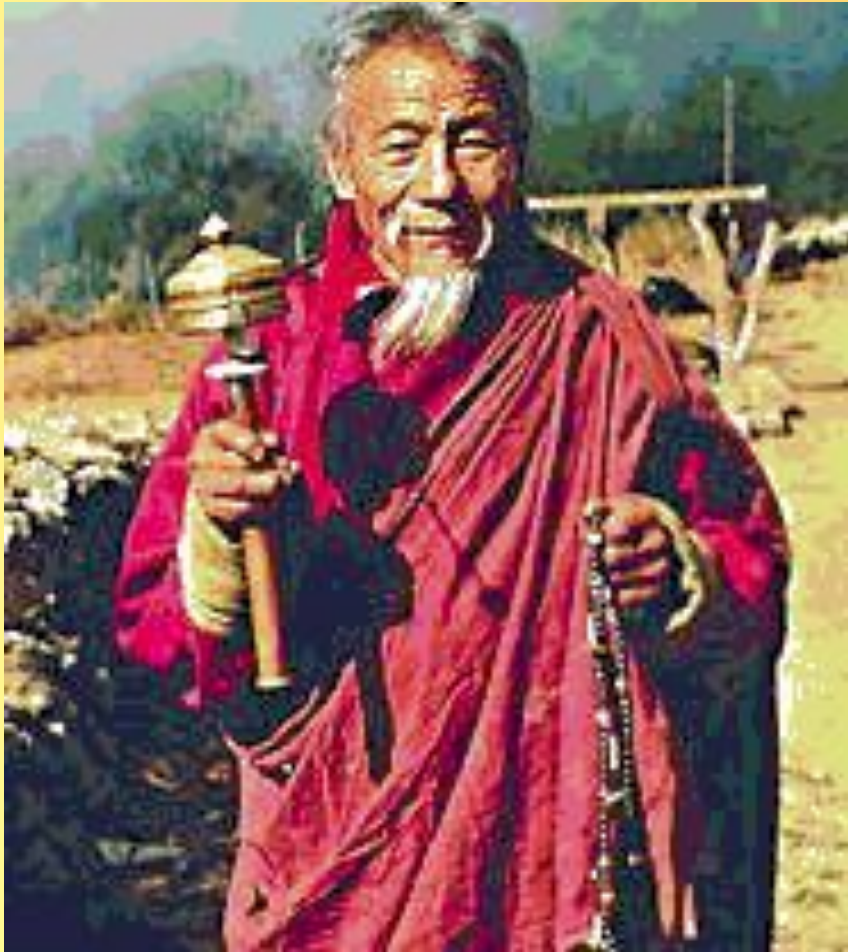
2.Руки- Воины

3.Бедра- Земледельцы

4.Ступни- Слуги

**Неприкасаемые
(были вне каст)**

Брахманы



Жрецы.
Проводил все
религиозные
обряды. Читал
МОЛИТВЫ.
Цвет - белый

Воины (кшатрии)



Цвет красный.
Знатные воины,
богатые
землевладельцы
К этой касте
относились цари.

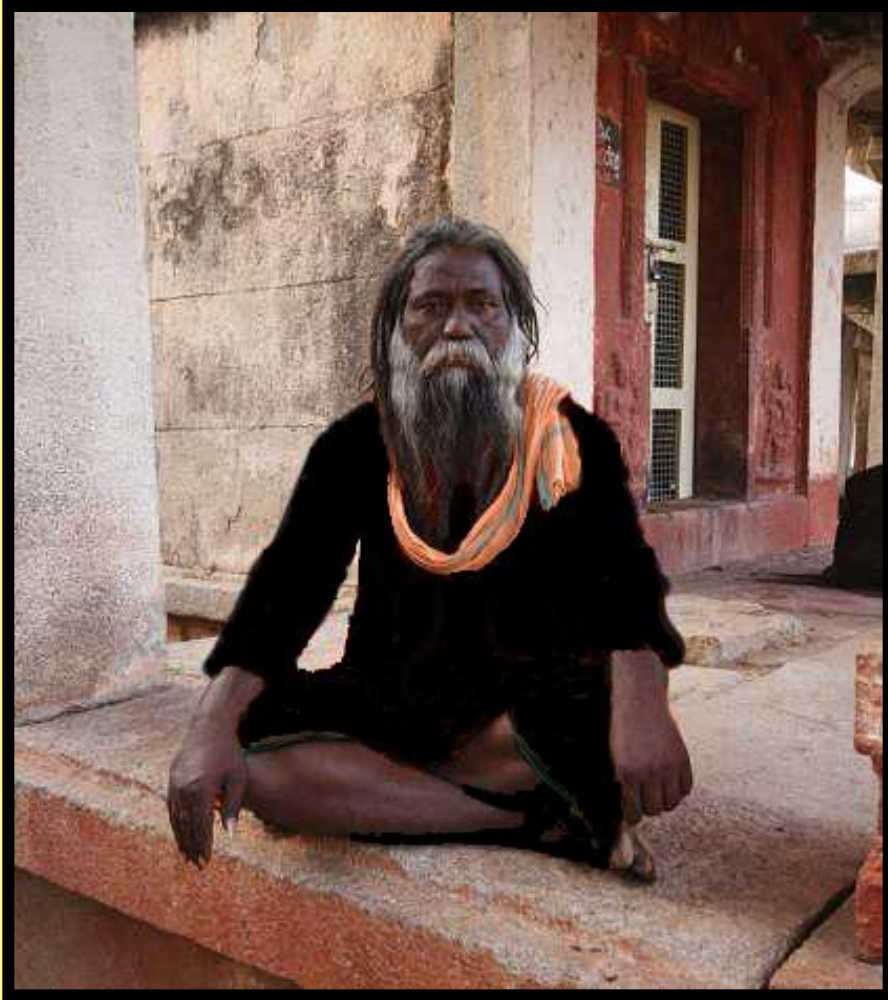
Земледельцы (вайшьи)



Те, кто пашет
землю и пасет
скот. Они имели
свои дома,
поля, скот.

Цвет - желтый

Слуги (шудры)



Слуги не имели права накапливать имущество, приносить жертвы богам, должны беспрекословно подчиняться хозяину.

Цвет - черный

«Неприкасаемые»



Жили за деревней,
занимались самой
грязной работой:
очищали нечистоты,
убирали мусор.
**Находились вне
кастового деления
общества.**

Словарик

Отшельник – человек,
отказавшийся от
общения с другими
людьми, живущий
уединённо.

Буддизм религия, возникшая в Древней Индии в VI – V вв. до н. э.



Будда (Гаутама) – основатель религии буддизма. Буддизм распространился по всему миру. И до сих пор во многих странах живут последователи Будды.

