

СТИЛЬ ОДЕЖДЫ, МОДА XX ВЕКА.

Презентацию подготовила:

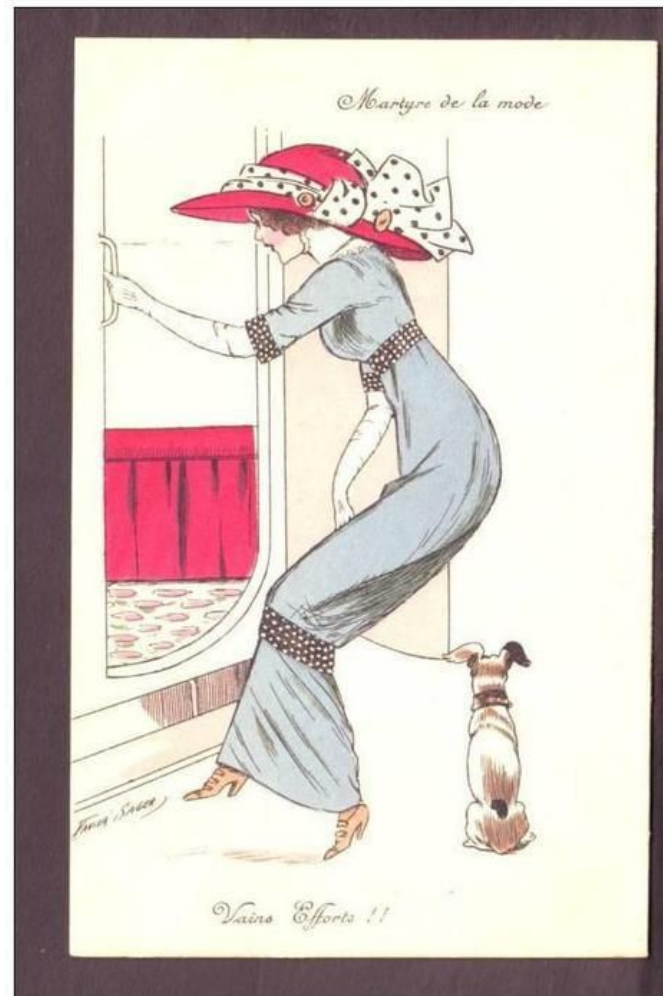
Гареева Лера, 11 класс.

Учитель: Волкова Анастасия Юрьевна.

- Женская мода заката "Прекрасной эпохи" (1908-1914) отличалась от предшествующего периода новым силуэтом с завышенной талией и прямой юбкой. Жанна Пакен в 1905 году создала коллекцию, в которой были представлены платья с завышенной талией, в 1906 году - появляется её коллекция в японском стиле. В 1907 году Поль Пуаре выпустил коллекцию, названную «Платья 1811» или «Платья Директории». Платья "неогрек" прочно вошли в моду.



- К первому десятилетию XX века относится еще одно «изобретение» Поля Пуаре - знаменитая «хромающая» юбка. Созданная в 1910 году, она получила свое прозвище из-за очень узкого силуэта, заставлявшего женщин передвигаться мелкими шажками. Стянутая манжетой, юбка была неудобна. В моду такая непрактичная модель вошла благодаря актрисе Цецилии Сорель. «Хромающую» юбку Поль Пуаре придумал именно по ее просьбе, а светские дамы, пристально следившие за столичными знаменитостями, не захотели упускать новинку.



- В 1913 году в Европе начались выступления эмансипанток, которые протестовали против сковывающей движения одежды, настаивая на появлении простых по крою и удобных моделей. В это же время наблюдалось пока незначительное, но осязаемое влияние спорта на повседневную моду. Начали исчезать обильные нашивки и украшения, сложные аппликации и детали, украшавшие одежду. Женщины позволили себе обнажить руки и ноги. В целом, крой одежды стал гораздо более свободным, в моду вошли рубахи и рубашки-платья.



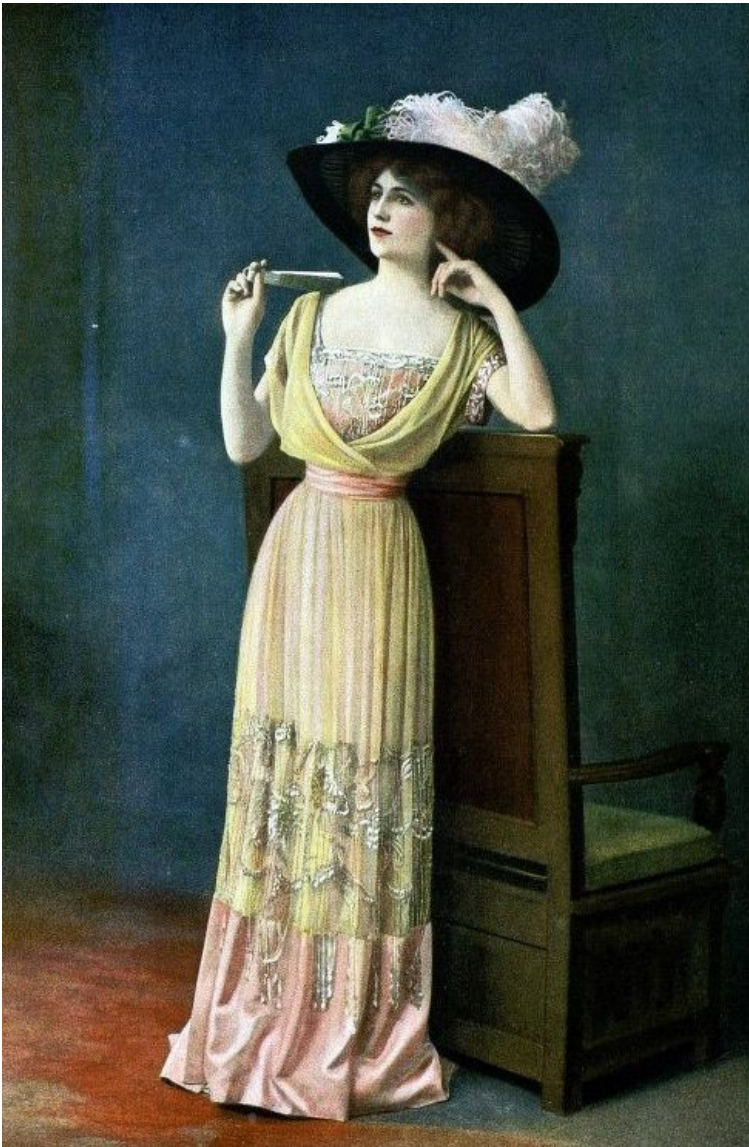
- Мода на танго, пришедшая из Южной Америки, привела к созданию юбок "танго" с разрезом спереди и туфель "танго" со шнуровкой. В 1910-е годы на моду начинает влиять кино-индустрия, появляются звёзды немого кино и их многочисленные поклонники и подражатели.



ПЛАТЬЯ ПОВСЕДНЕВНЫЕ И ВЕЧЕРНИЕ

- После 1907 года большую популярность завоёвывают цельнокроенные платья. Вырезы на вечерних нарядах были глубокими; квадратные, круглые или v-образные, иногда они смягчались воротниками "берта" или фишю. К 1910 году юбки стали прямыми и узкими, стала появляться линия туники.







КОСТЮМЫ И ВЕРХНЯЯ ОДЕЖДА

- Английские костюмы, состоящие из пиджака или жакета и юбки стали важным элементом в гардеробе каждой женщины. С появлением прямых юбок пиджаки стали длиннее, они могли быть однобортными или двубортными, часто в моделях присутствовала асимметрия, как и в верхней одежде.





СВАДЕБНАЯ МОДА





ПЛЯЖНЫЕ КОСТЮМЫ



ГОЛОВНЫЕ УБОРЫ



ОБУВЬ







СПАСИБО ЗА ВНИМАНИЕ!