



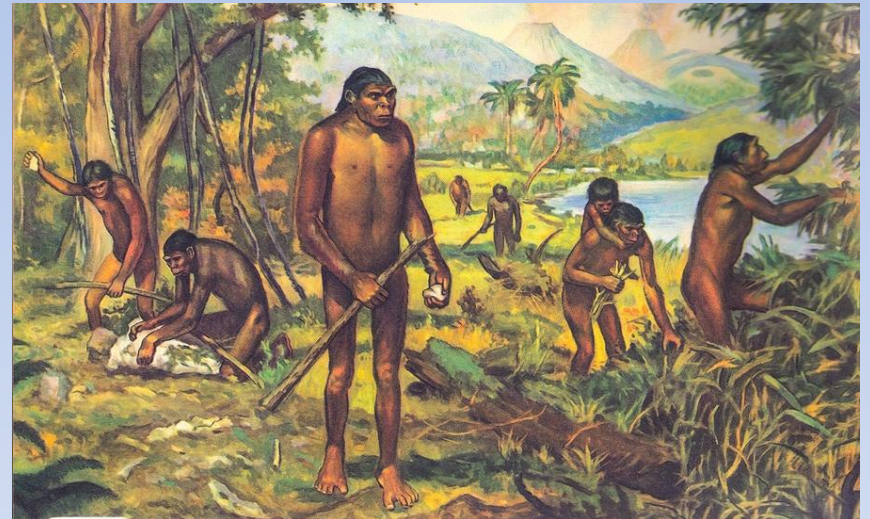
**Древнейшая стадия истории
человечества**

Ч. Дарвин



- Английский натуралист и путешественник, одним из первых пришедший к выводу, и обосновавший идею о том, что все виды живых организмов эволюционируют во времени и происходят от общих предков. В своей теории, развёрнутое изложение которой было опубликовано в 1859 году в книге «Происхождение видов», основным механизмом эволюции видов Дарвин назвал естественный отбор. Позднее развивал теорию полового отбора. Ему также принадлежит одно из первых обобщающих исследований о происхождении человека.

- **Первобытное общество** – архаичная форма общественного догосударственного устройства, характеризующаяся общей собственностью, коллективным трудом и потреблением.



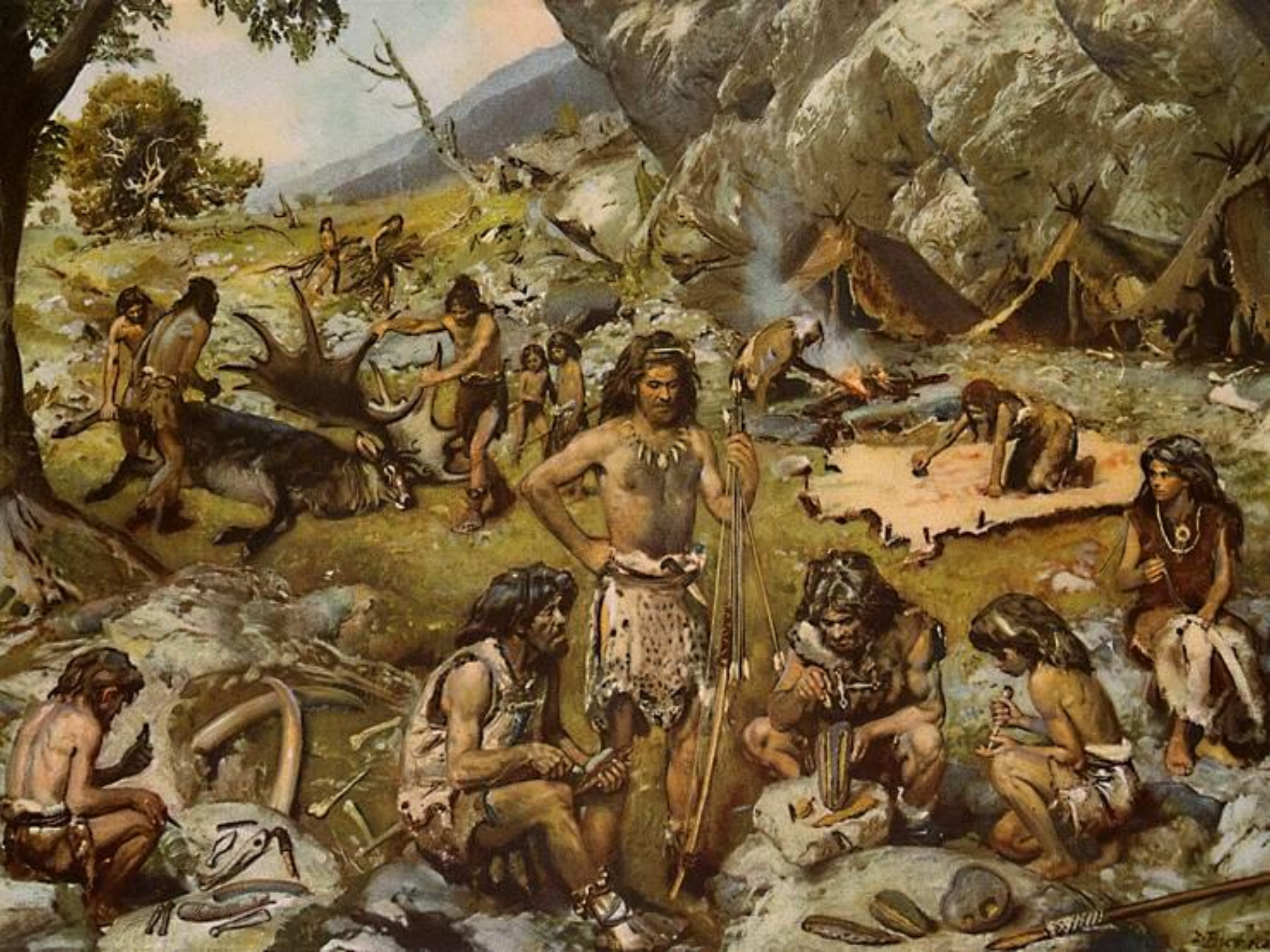
Периодизация первобытности

- **1. Палеолит** – древний каменный век – (3 млн. лет до н. э – 10 тыс. лет до н. э).
- **2. Мезолит** – средний – (10-9 тыс. – 7 тыс. лет до н.э).
- **3. Неолит** - новый – (6-5 тыс. – 3 тыс. лет до н. э).

Неандерталец
Неандерталец

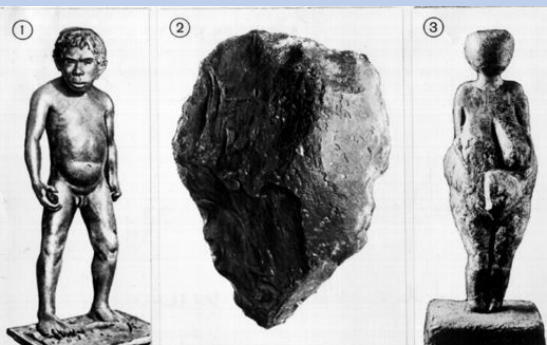


Кроманьонец



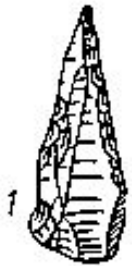
Археологическая периодизация (по орудиям труда):

- Палеолит (древнекаменный век) -2 млн. л.н.-8 тыс.до н. э.



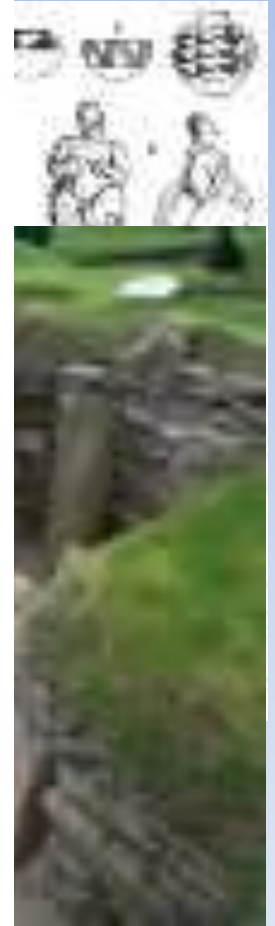
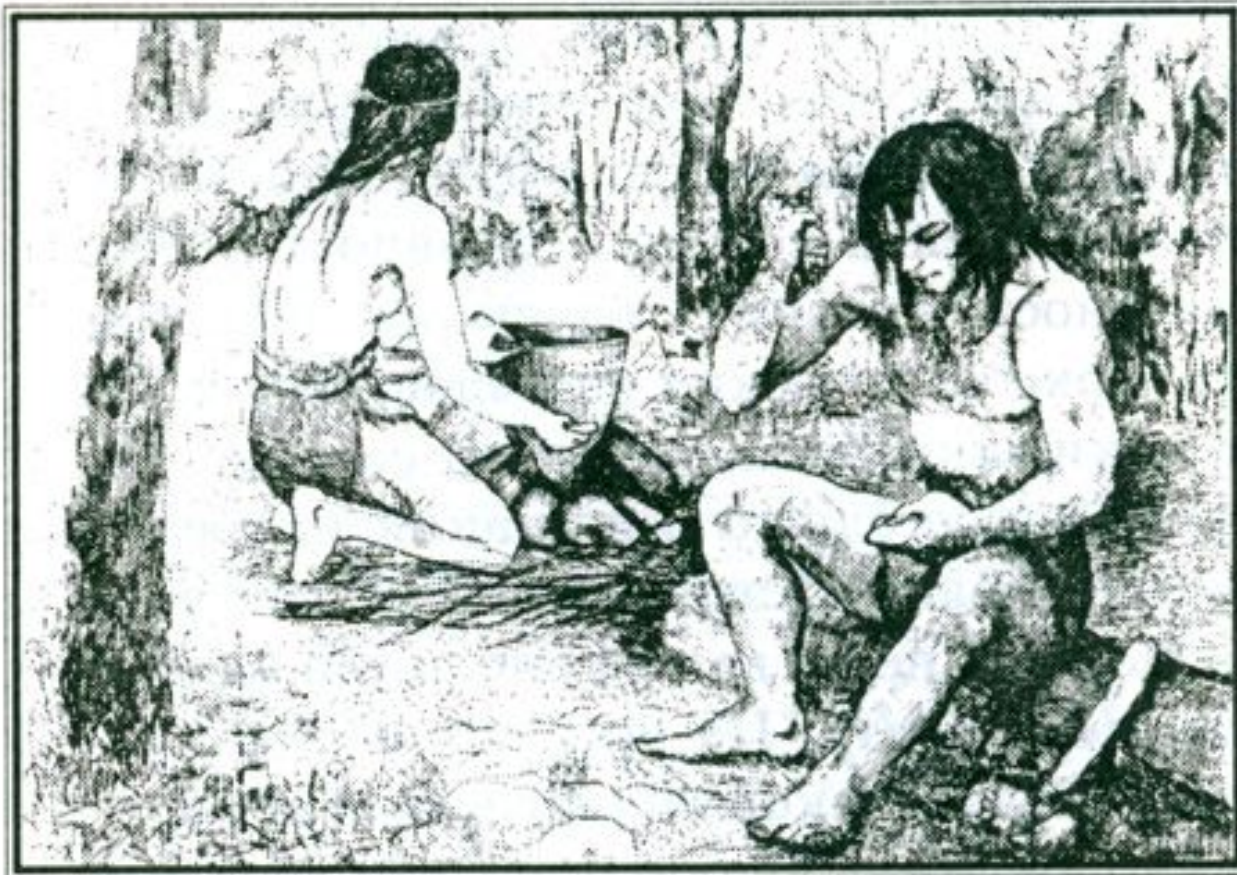


Мезолит (среднекаменный век) – 8-5 тыс.л.до н.э.





Неолит (новый каменный век) – 5-3 тыс.л.до н.э.



Первобытные религии



Верования самых древних **людей**

Тотемизм

- ▶ **Тотемизм** - культ определенных видов растений или животных, являющихся символическими покровителями или прародителями племен, родов или семей. Тотемы олицетворяют связь человека с живой природой.



Религия (в понимании древних людей) —
**вера человека в сверхъестественные
силы добра и зла**



- **АНИМИЗМ** (от лат. anima – душа) – вера в духов (душу) как причину жизни и явлений природы; низшая ступень религиозного развития, выражающаяся в одухотворении явлений природы



АНИМИЗМ





Фетишизм



- Тотемизм связан с другим древним верованием подобного рода – **фетишизмом**. Фетишизм – это вера в особую силу предмета, мистически связанного с судьбой данного племени. В качестве древних фетишей, возможно, выступали изображения тотема или части тотемического животного, одежда или кости предков – все то, что контактным или симпатическим образом было связано с непосредственной жизнью племени.

Фетишизм (амулеты, талисманы)



Яшма-талисман красоты, изящества и богатства



Змеевик на Руси оберег от всех болезней



Агат считается камнем, спасающим от ядов



На Руси гематит считался хорошим оберегом для детей от падений и увечий



Бирюза спасает от безвременной смерти, от молнии, дарит семейное счастье



фигурка самки Бегемота считалась оберегом рожениц и талисманом для удачных родов

МИР



УСЛОВИЯ ОБОЗНАЧЕНИЯ

Города	Города с населением более 100 тысяч человек
Города	Города с населением от 50 тысяч до 100 тысяч человек
Города	Города с населением от 20 тысяч до 50 тысяч человек
Города	Города с населением от 10 тысяч до 20 тысяч человек
Города	Города с населением от 5 тысяч до 10 тысяч человек
Города	Города с населением от 2 тысяч до 5 тысяч человек
Города	Города с населением от 1 тысячи до 2 тысяч человек
Города	Города с населением от 500 до 1 тысячи человек
Города	Города с населением от 200 до 500 человек
Города	Города с населением от 100 до 200 человек
Города	Города с населением от 50 до 100 человек
Города	Города с населением от 20 до 50 человек
Города	Города с населением от 10 до 20 человек
Города	Города с населением от 5 до 10 человек
Города	Города с населением от 2 до 5 человек
Города	Города с населением от 1 до 2 человек
Города	Города с населением от 500 до 1 тысячи человек
Города	Города с населением от 200 до 500 человек
Города	Города с населением от 100 до 200 человек
Города	Города с населением от 50 до 100 человек
Города	Города с населением от 20 до 50 человек
Города	Города с населением от 10 до 20 человек
Города	Города с населением от 5 до 10 человек
Города	Города с населением от 2 до 5 человек
Города	Города с населением от 1 до 2 человек

Масштаб: 1:110 000 000
Издатель: АТЛАС ГРУППЕ
© 2010

На карте цветом обозначены государства и территории:

Города	Города с населением более 100 тысяч человек	Города	Города с населением от 50 тысяч до 100 тысяч человек
Города	Города с населением от 20 тысяч до 50 тысяч человек	Города	Города с населением от 10 тысяч до 20 тысяч человек
Города	Города с населением от 5 тысяч до 10 тысяч человек	Города	Города с населением от 2 тысяч до 5 тысяч человек
Города	Города с населением от 1 тысячи до 2 тысяч человек	Города	Города с населением от 500 до 1 тысячи человек
Города	Города с населением от 200 до 500 человек	Города	Города с населением от 100 до 200 человек
Города	Города с населением от 50 до 100 человек	Города	Города с населением от 20 до 50 человек
Города	Города с населением от 10 до 20 человек	Города	Города с населением от 5 до 10 человек
Города	Города с населением от 2 до 5 человек	Города	Города с населением от 1 до 2 человек