



Муниципальное общеобразовательное
учреждение
средняя общеобразовательная школа №36

Тема:

«Производственная деятельность
Комсомольского-на-Амуре
судостроительного завода в июне
1941- сентябре 1945 годов.»

Автор:
Белогурова Валентина
Витальевна,
ученица 9а класса МОУ СОШ
№36.

Руководитель:
Марченко Екатерина
Степановна,
учитель истории МОУ СОШ №36

г. Комсомольск-на-Амуре
2015 год.

ЗАВОД В ГОДЫ ВЕЛИКОЙ ОТЕЧЕСТВЕННОЙ ВОЙНЫ:





Цель работы:

определить масштабы и характер производственной деятельности завода, в годы Великой Отечественной войны.

Основные задачи:

исследование судостроения, судоремонта и машиностроения, производства товаров народного потребления и общих показателей производства.

Гипотеза:

изучение производственной деятельности «Судостроительного завода» позволит определить его вклад в дело обороны нашей страны в годы Великой Отечественной войны.

Метод исследования:

метод рассмотрения фактов, анализ доступных источников, материалов, экспонатов «Судостроительного музея», которые очень ограничены.

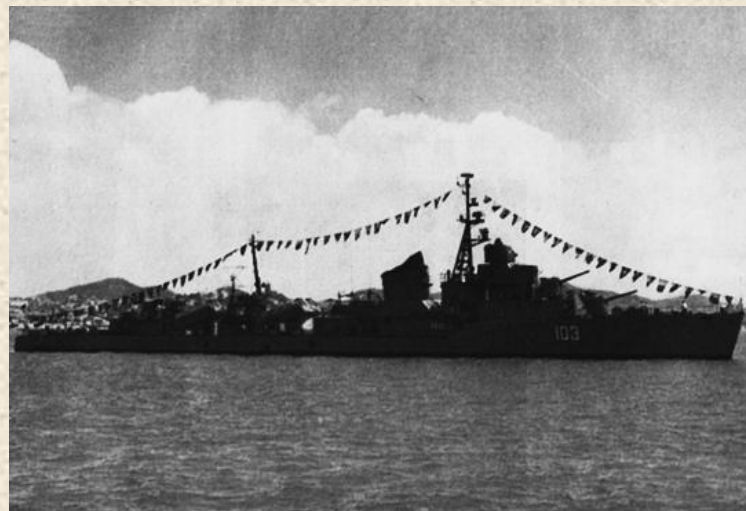
СУДОСТРОЕНИЕ:







**ЭСМИНЕЦ
«РЕТИВЫЙ»**

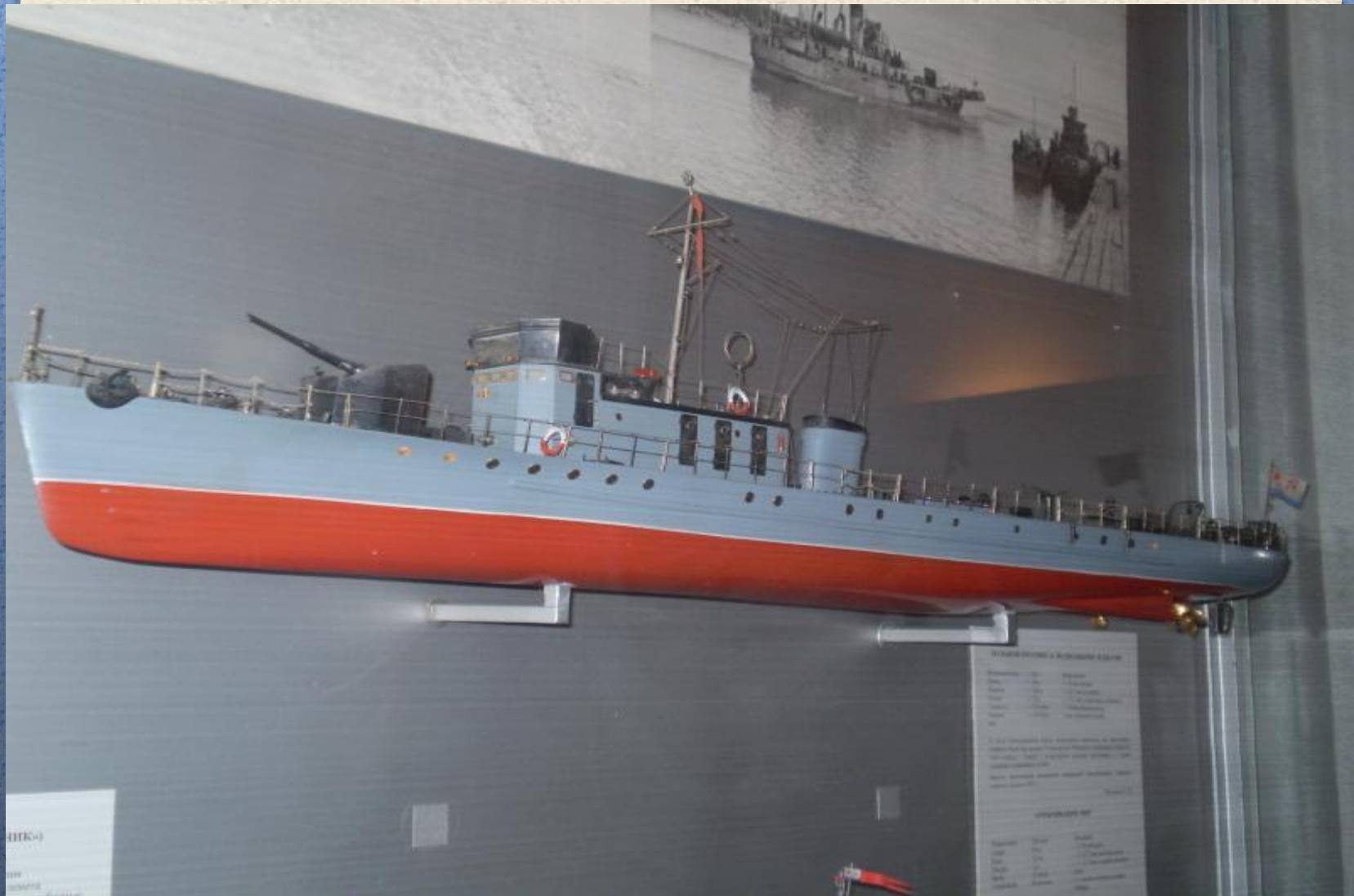


**ЭСМИНЕЦ
«РЕШИТЕЛЬН
ЫЙ»**



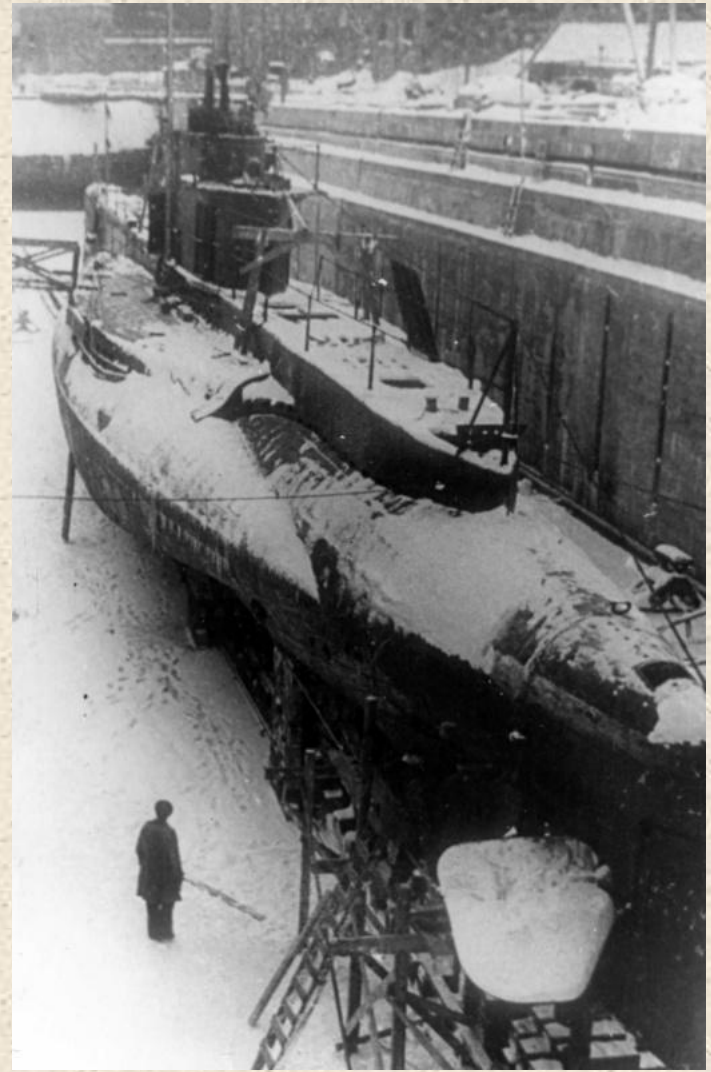
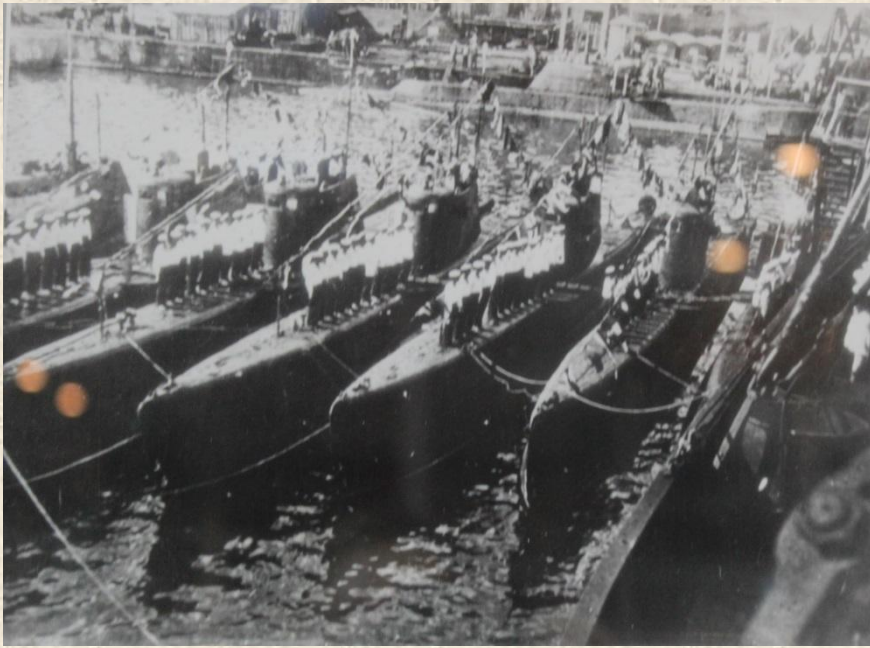
ЭСМИНЕЦ «РАЗЪЯРЕННЫЙ»

ОХОТНИКИ ЗА ПОДВОДНЫМИ ЛОДКАМИ:

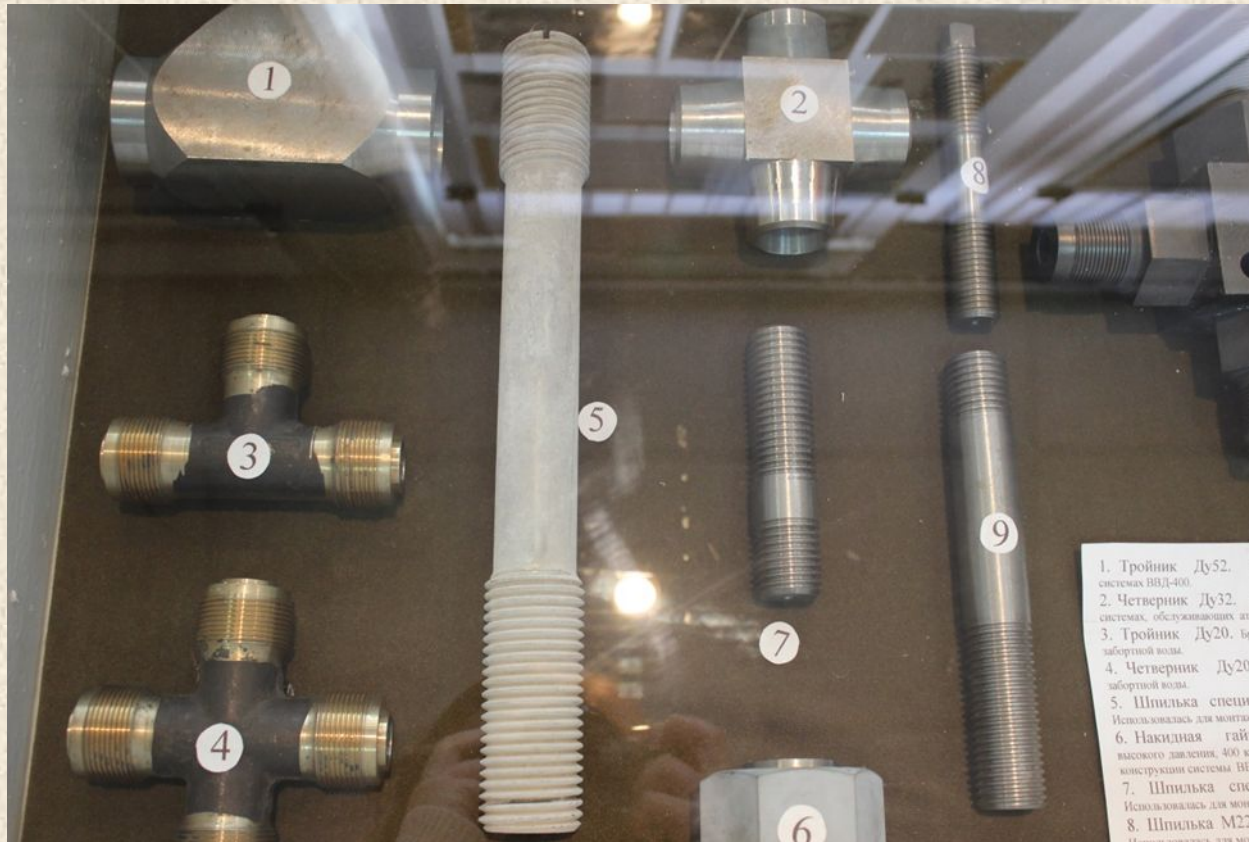


РЕМОНТ И МОДЕРНИЗАЦИЯ:





МАШИНОСТРОЕНИЕ:



Артиллерийские посты (КДП-Б20 и СПН-200), элеваторы, шпильки, гребные валы, ледовые гребные винты, арматура главного пара, штевни для паромов, болванки, заготовки плунжеров рулевой машины, рулевые машины, противопожарную защиту, артиллерию главного калибра, испарители, вспомогательные холодильники, броневые крышки и двери, крепежи и караван-тральные лебедки.



Гребных винтов, якорей, паковок, отливок, гребных валов, латунных слитков. Производились запасные части для тракторов: диски ведомые, паковки полуосей и нижних валиков, ролики и пальцы. Производились запасные части для тракторов: диски ведомые, паковки полуосей и нижних валиков, ролики и пальцы.

ПРОДУКЦИЯ ДЛЯ ФРОНТА:



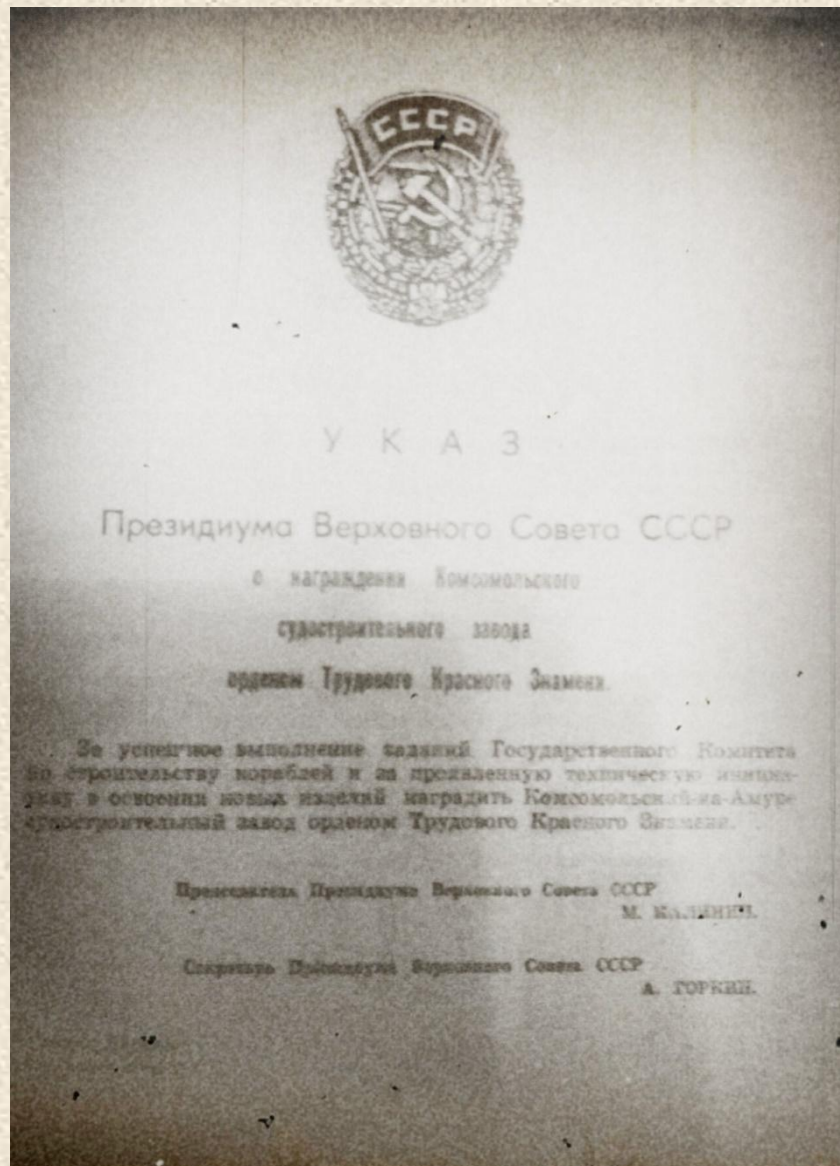


Кровати, кастрюли, кружки, миски, ведра, лопаты, ложки, тяпки, санки детские и многое другое.

ОСНОВНЫЕ ПОКАЗАТЕЛИ ПРОИЗВОДСТВА:

№	Наименование	1941 г.	1942 г.	1943 г.	1944 г.	1945 г.	Всего
1	ФАБ – 250	2720	2400	–	–	–	5120
2	ФАБ – 100	3625	7645	125000	151125	2000	40895
3	Головки ФАБ - 100	–	–	300	4500	–	7500
4	АС – 76	–	79500	82000	–	–	161500
5	Опорные плиты для миномета	127	3089	2833	–	–	6049
6	Казенники для миномета	–	1066	2427	–	–	3493
7	АО - 10	9018	3006	–	–	–	12024

ОРДЕН ТРУДОВОГО КРАСНОГО ЗНАМЕНИ







**ЦЕЛЬ ДОСТИГНУТА!
ГИПОТЕЗА
ПОДТВЕРЖДЕНА!**

