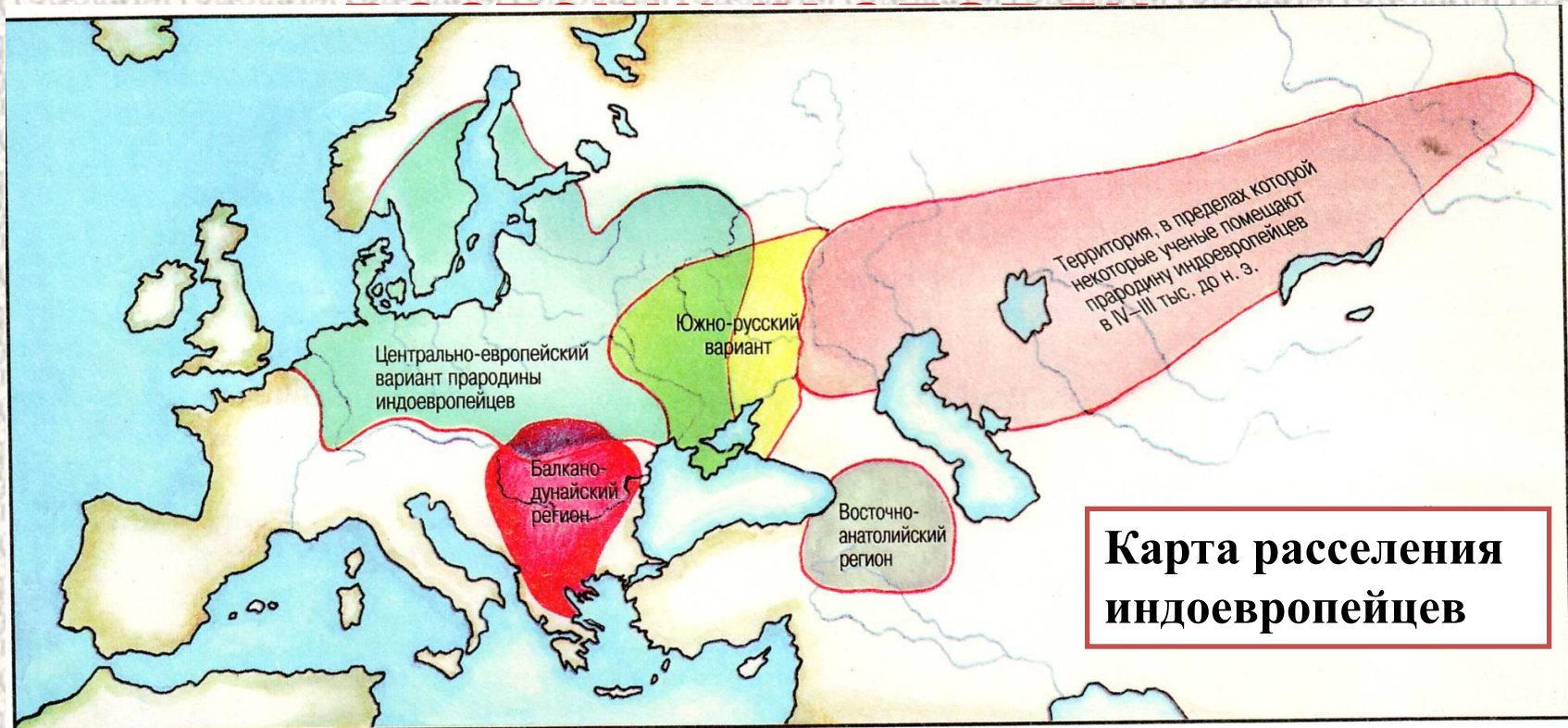


# Восточные е



# Происхождение и расселение



**Индоевропейцы** – племена населявшие часть Европы и часть Азии. Находились в постоянном движении. Постепенно отдельные группы индоевропейцев стали отделяться друг от друга.

# Индоевропейцы

(Балтославянские  
индоевропейские племена)

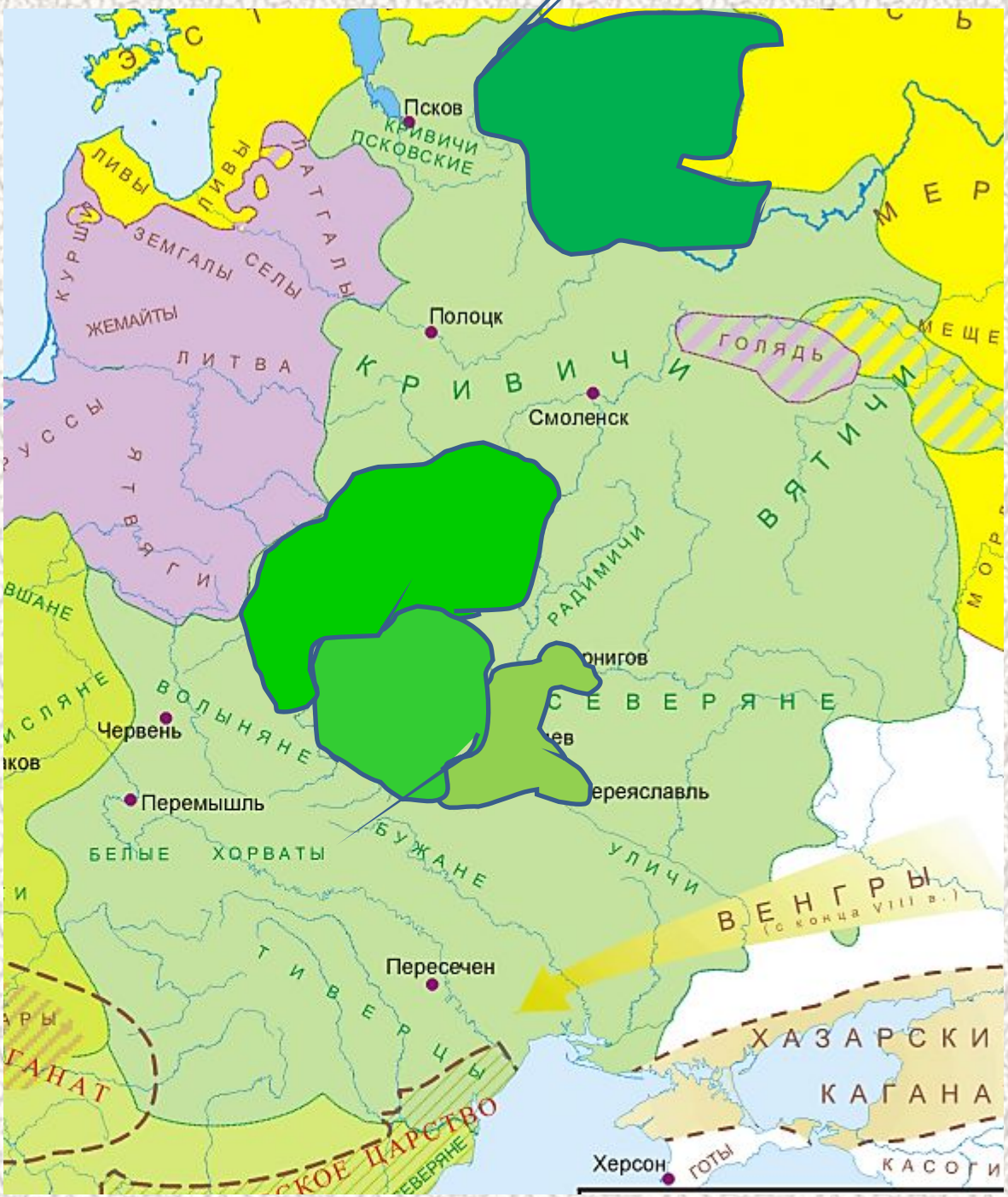
**Балты**

**Славяне**

**западн  
ые**

**ВОСТОЧН  
ые**

**ЮЖНЫЕ**



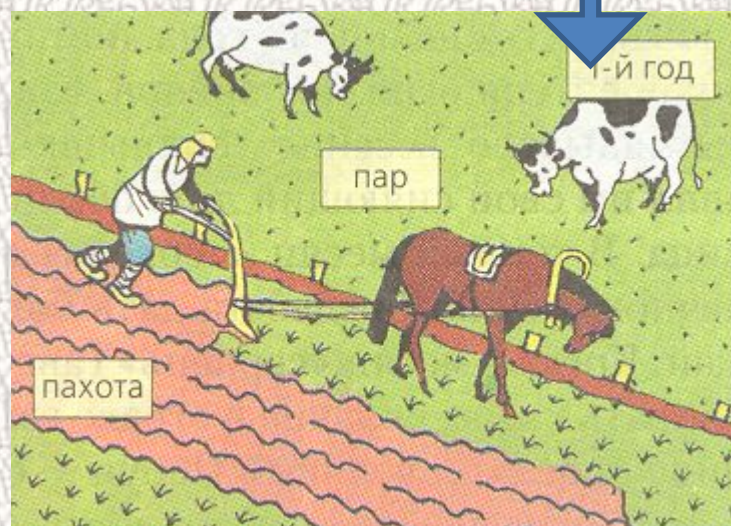
**12 племен:**

- **Поляне** – по берегам Днепра
- **Ильменские** – на берегах озера Ильмень
- **Древляне** – «живущие в лесах»
- **Дреговичи** – «живущие в болотах»
- **Полочане** – по реке Полота
- **Вятичи** – по реке Вятке

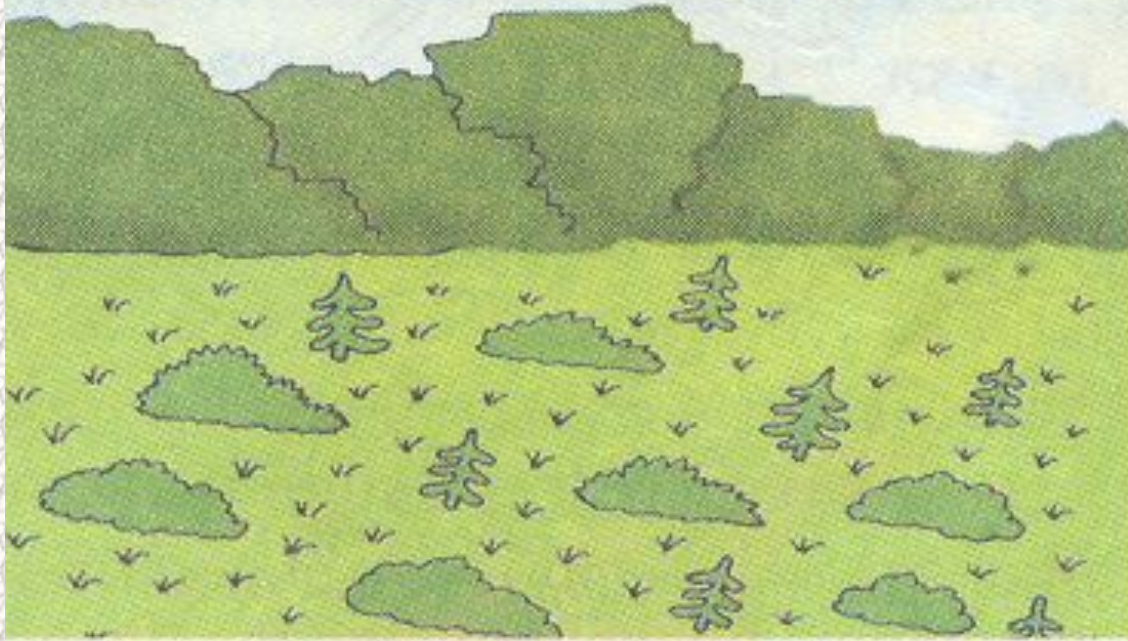
# Занятия славян



# Подсечно – огневое земледелие

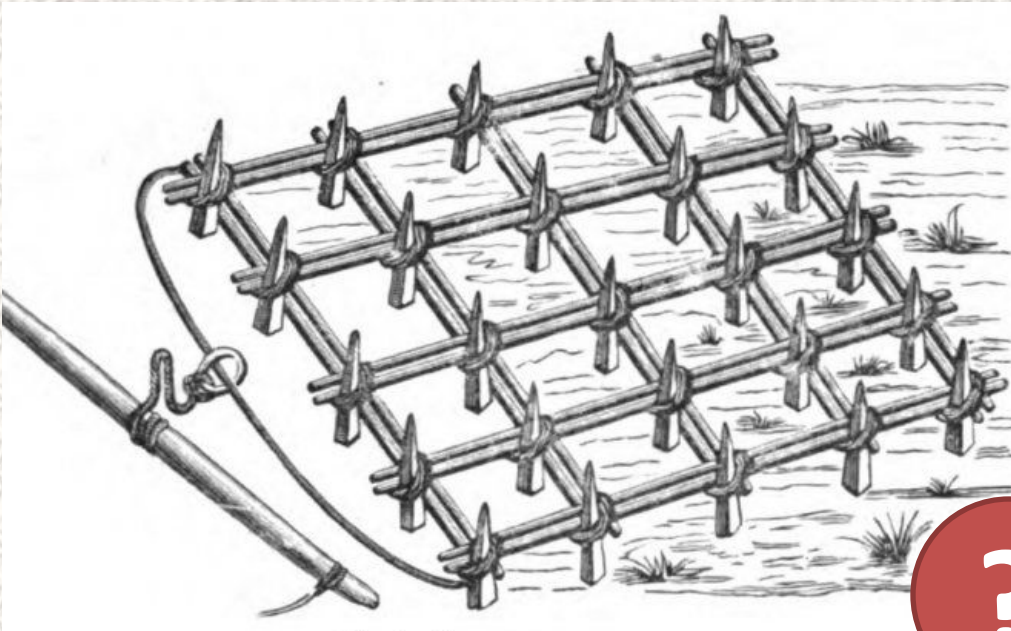
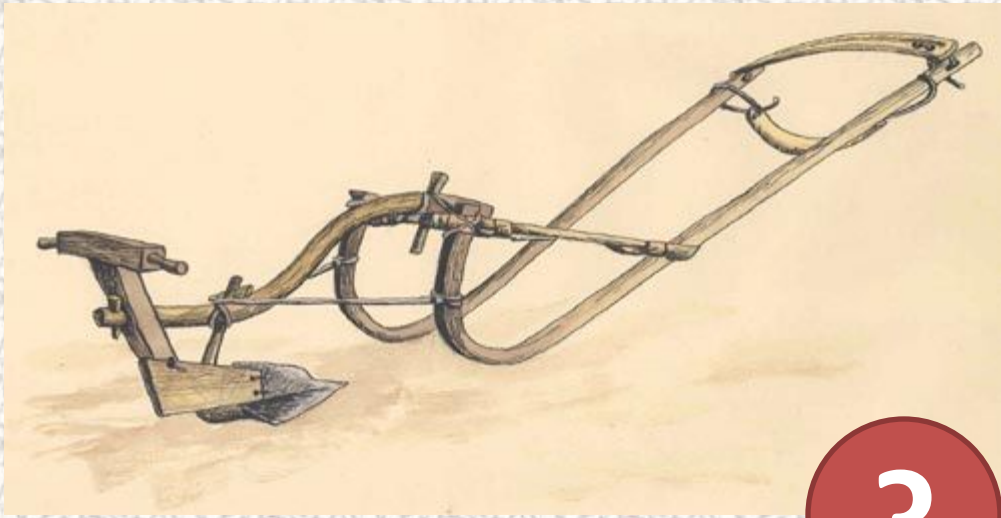


5-й год – заброшенный участок



**Участки использовались в течение нескольких лет, затем истощались, затем люди переходили на новые участки на 20-30 лет до восстановления плодородия.**

**Такая система называлась –переложной.**







**На огородах выращивали:**



**скотоводство:**

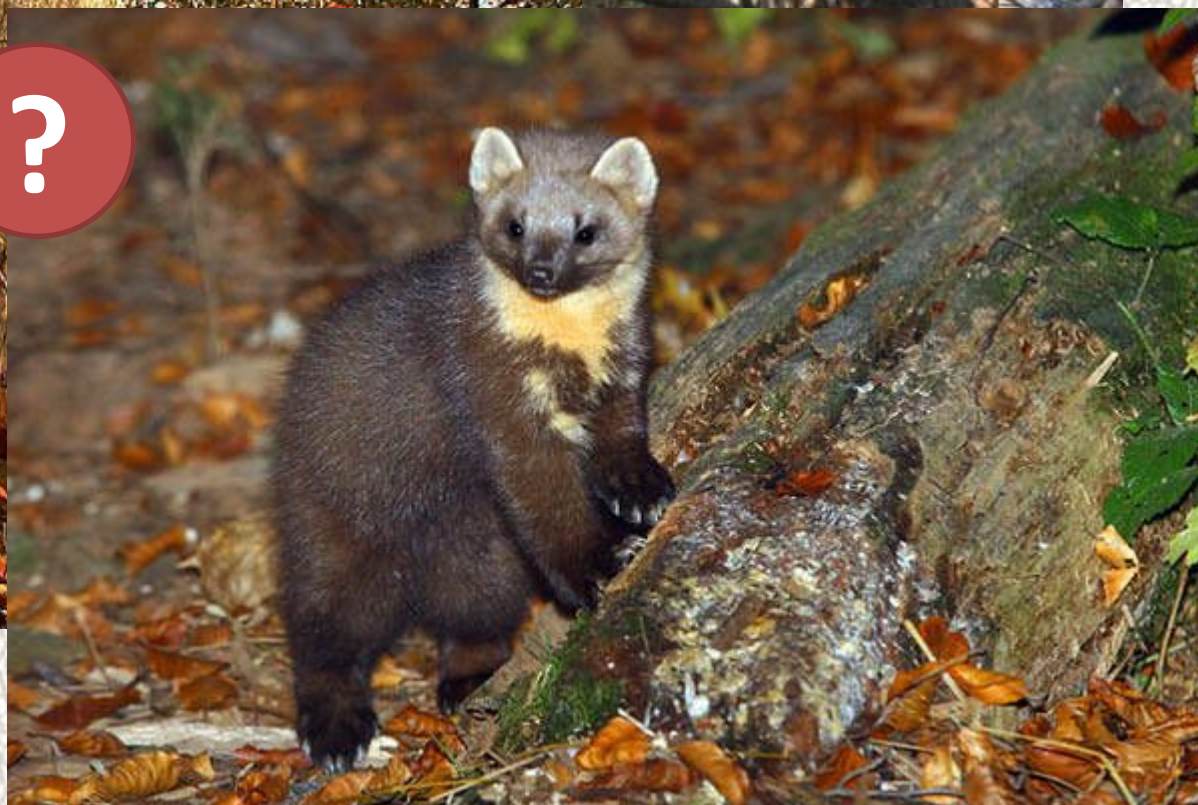
?



- Большую роль в жизни славян играло бортничество – сбор меда и воска диких пчёл, рыболовство и охота.



?





- Успешно развивались ремёсла – выплавка железа, кузнечное, ювелирное дело, гончарное.

# Быт и нравы славян

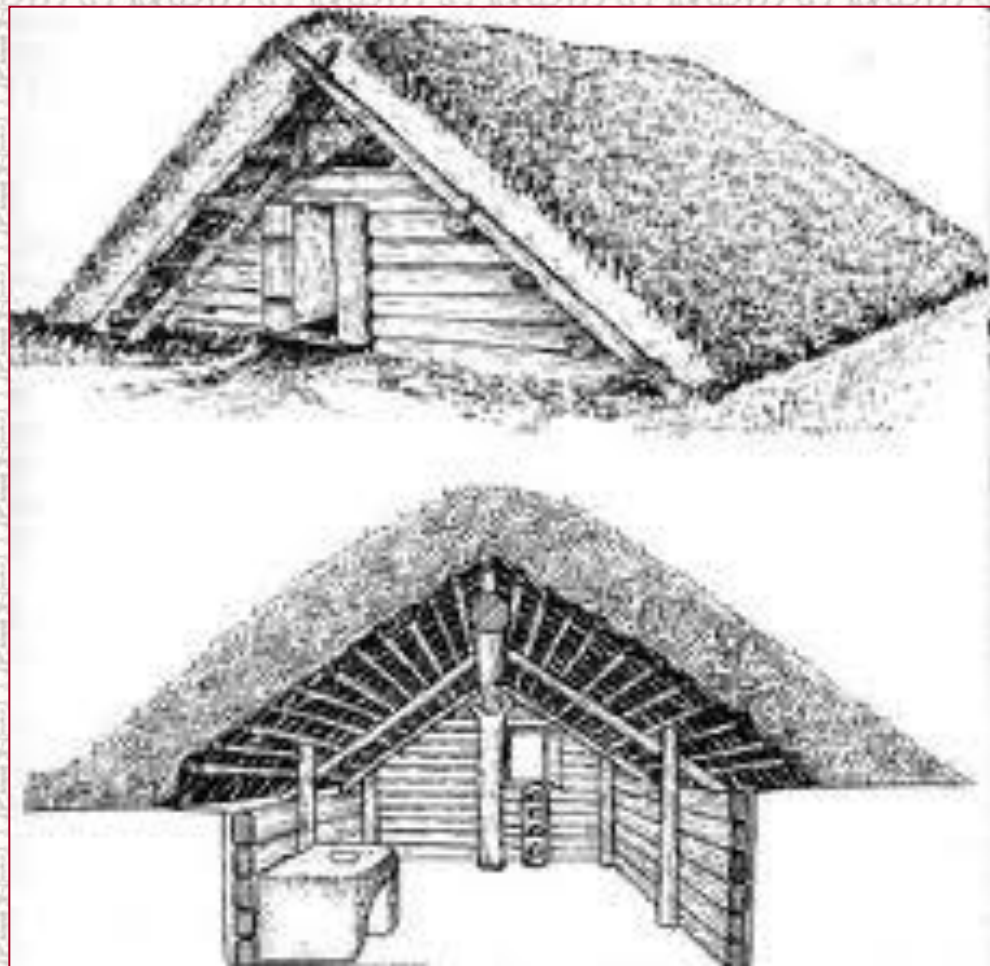




Женщина - славянка

Славяне отличались высоким ростом, могучим телосложением, обладали незаурядной физической силой и необыкновенной выносливостью. У них были русые волосы, румяное лицо и серые глаза. Славяне были добродушны и гостеприимны. Славяне почтительно относились к родителям.

**Селились славяне по берегам рек и озёр. Жили семьями в домах – полуземлянках. Крышу крыли ветвями, обмазывали глиной. Топился доим по-чёрному – дым уходил не через печную трубу, а прямо в отверстие в крыше.**





Стены домов, скамьи,  
домашняя посуда  
делались из дерева.



Славяне были храбрыми воинами. Славянские воины прекрасно плавали и могли долго находиться под водой. Вооружение воинов составляли копья, луки и стрелы, намазанные ядом, круглые деревянные щиты.



Пеший  
славянский воин.

# Домашнее задание

- Параграф 1, стр.7-11
- Выписать новые слова в тетрадь.