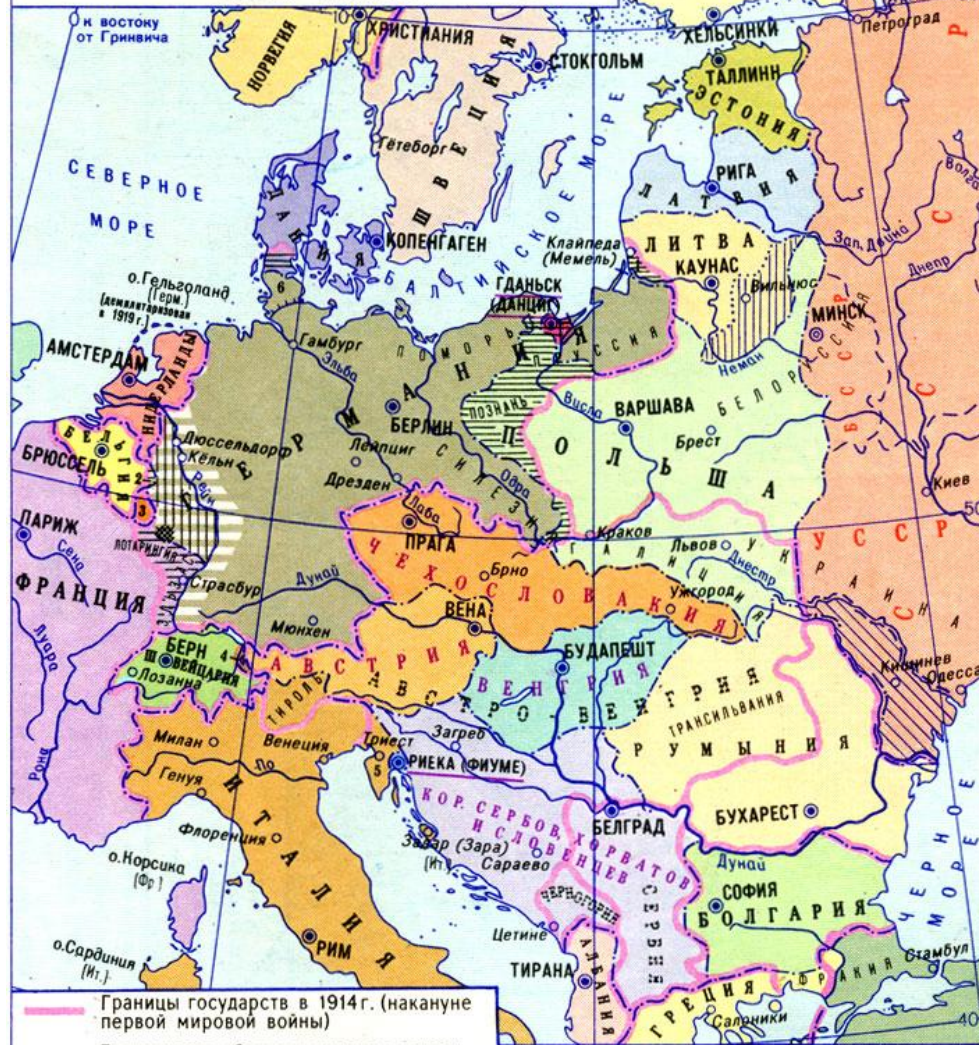


# Внешняя политика СССР

В 1920 – 1930-е годы

# ТЕРРИТОРИАЛЬНЫЕ ИЗМЕНЕНИЯ В ЕВРОПЕ в 1918–1923 гг.



Границы государств в 1914 г. (накануне первой мировой войны)

Государства, образовавшиеся в результате распада Австро-Венгрии

**АВСТРИЯ**

Германия по Версальскому мирному договору 1919 г.

Территории, отошедшие от Германии

Саарская область, переданная на 15 лет под управление Лиги наций

Левобережье Рейна, оккупированное державами Антанты на срок от 5 до 15 лет

Демилитаризованная Рейнская зона

**ГДАНЬСК (ДАНЦИГ)** Вольные города

Границы государств в конце 1923 г.

Бессарабия, оккупированная королевской Румынией в 1918 г.

Территория Литвы, захваченная буржуазно-помещичьей Польшей в 1920 г.

Цифрами на карте обозначены:

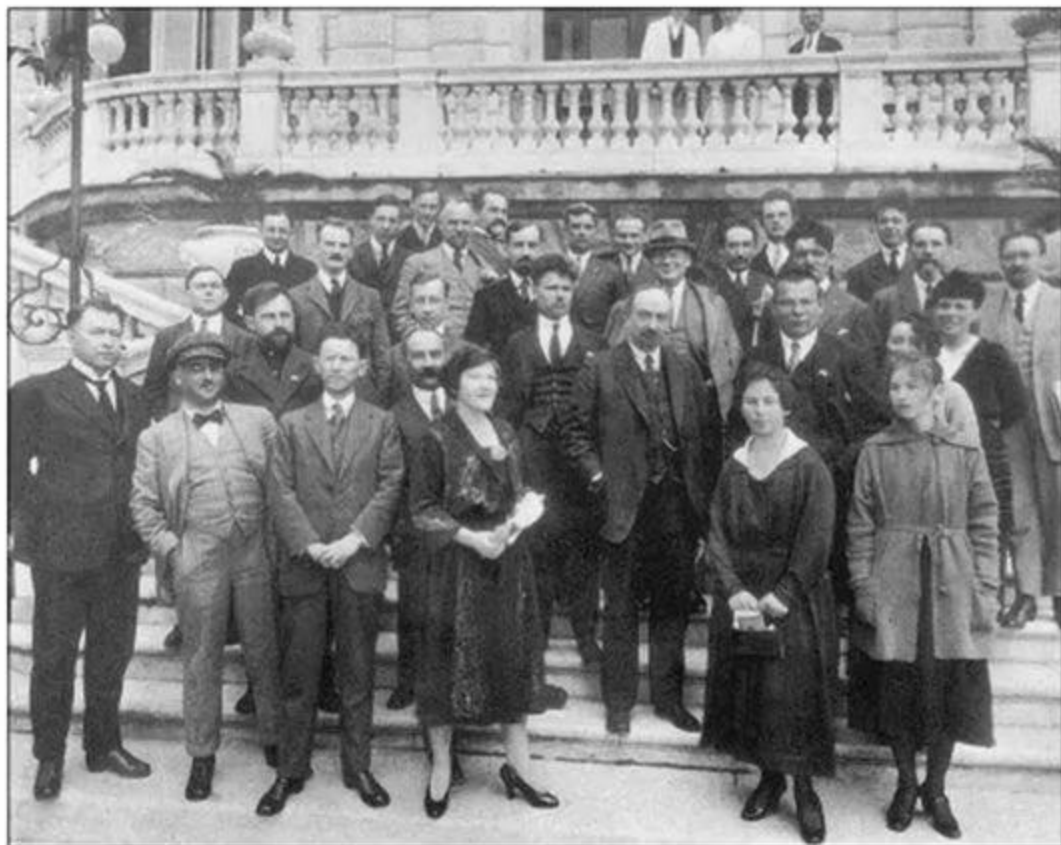
- 1 Клайпедская (Мемельская) область (с 1920 г. по 1923 г. — под контролем держав Антанты, с 1923 г. — в составе Литвы)
- 2 район Эйпен — Мальмеди
- 3 Люксембург
- 4 Лихтенштейн
- 5 Истрия
- 6 Шлезвиг-Гольштейн

Масштаб 1:18 000 000 (в 1 см 180 км)

км 180 0 180 360 км

# Генуэзская конференция 1922 г. Советская делегация

---





- 30 января 1933 г.



ПРИХОД К ВЛАСТИ ГИТЛЕРА



# Система коллективной безопасности

- Среди западных стран (Англии и Франции) и СССР появилась идея о создании системы коллективной безопасности
- В 1934 году СССР вступил в Лигу Наций
- 1935 год – заключен договор о взаимопомощи между СССР, Францией и Чехословакией



# Гражданская война в Испании 1936-1939

1939 – приход к власти



Диктатор Испании генерал  
Франко 1939-1975

# Гражданская война в Испании









# «Мюнхенский сговор»

- 1936 г. – ось Берлин – Рим

- 1938 г. аннексия Австрии

- 1938 г. в Мюнхене подписан *договор о разделе Чехословакии* (Англия, Франция, Италия, Германия)

- Итог – Германия оккупирует всю Чехословакию



# Экспансия Японии





# ХАСАНСКИЕ БОИ (1938)



**Хасанские бои** — серия столкновений в 1938 году между Японской императорской армией РККА из-за споров о принадлежности территории у озера Хасан и реки Туманная. В Японии эти события именуются «инцидент у высоты Чжангуфэн»

# ХАЛХИН-ГОЛ 1939





# Англо-франко-советские переговоры



К.Е. Ворошилов,  
нарком обороны  
СССР.

На переговорах военных делегаций главным камнем преткновения оказался вопрос о готовности Польши и Румынии пропустить советские войска через свою территорию.



*Почему Румыния  
и Польша отказывались  
пропускать советские  
войска?*



Прибытие в Москву военных делегаций Англии и Франции. Адмирал Р. Дракс и генерал Ж. Думенк.

## Пакт Молотова-Риббентропа



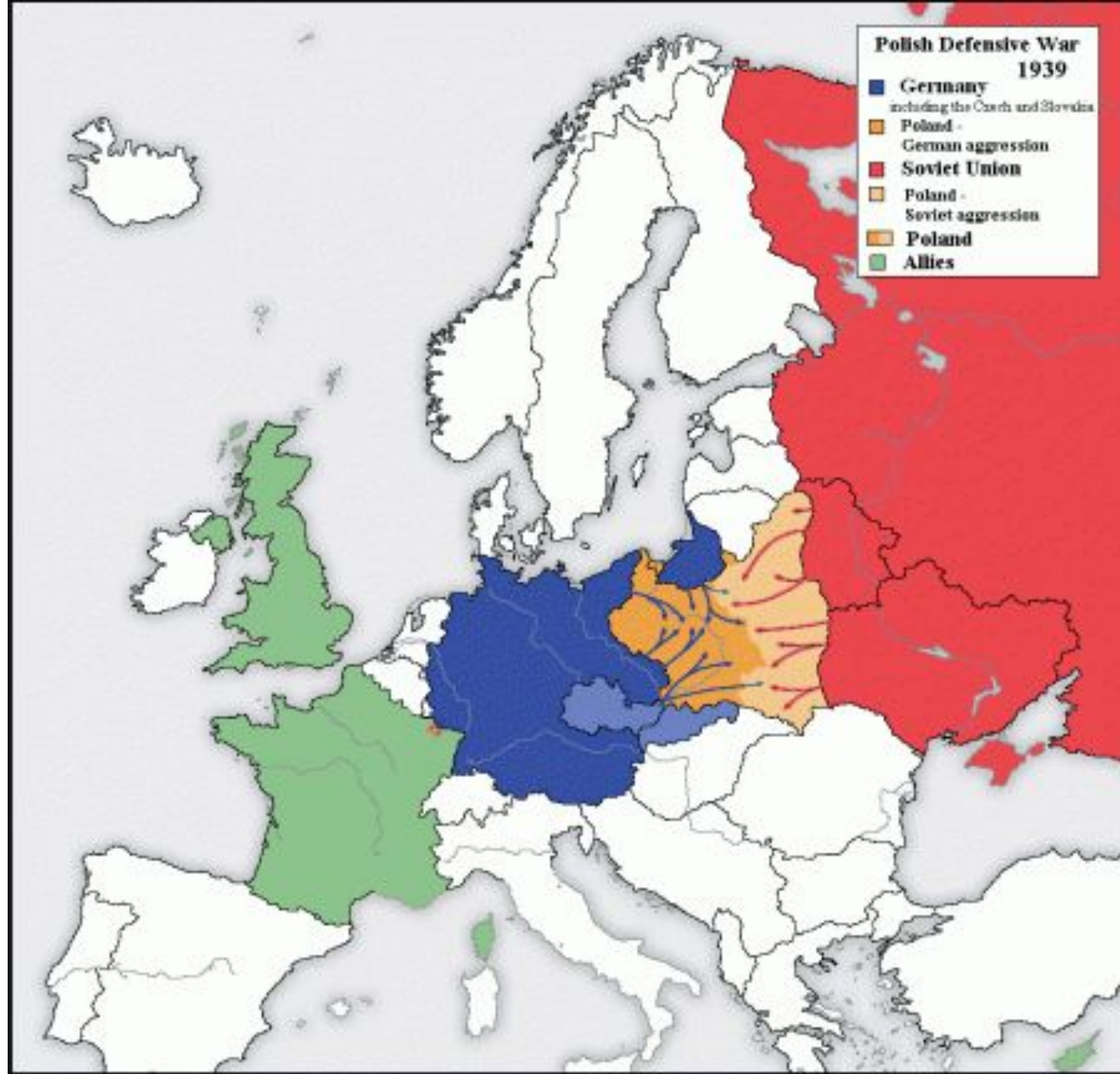
**Договор о ненападении между СССР и Германией, заключенный 23 августа 1939 г., был заключен сроком на 10 лет и имел секретные приложения, в которых предусматривался раздел Восточной Европы на сферы влияния Германии и СССР.**



1 сентября 1939 года  
– нападение Германии на Польшу  
– начало Второй мировой войны.

План «Вайс»









Bundesarchiv, Bild 1011-121-0012-15  
Foto: o. Ang. | 22. September 1939



# Расширение территории СССР (по пакту Молотова – Риббентропа)



# Ноябрь 1939- март 1940 г Советско-финская война.



# Присоединение Прибалтики к СССР



Прибалтийские государства приняли советские ультиматумы.

17 июня 1940 г.  
в Прибалтику вошли  
10 советских дивизий,  
7 танковых бригад,  
высадился морской  
и воздушный десант.