

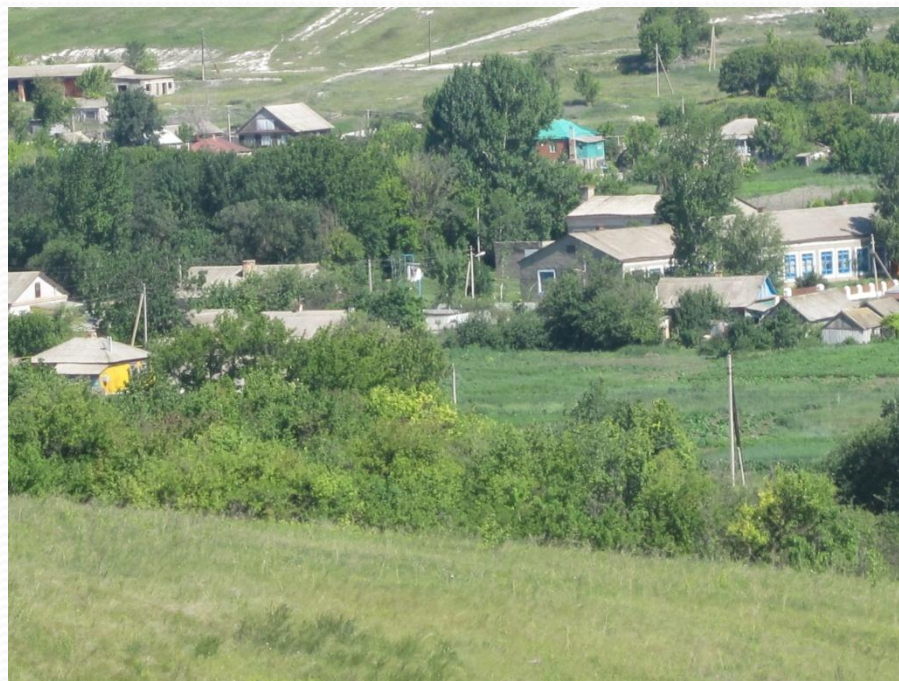
Краеведческая конференция «Историческая и  
«легендарная» топонимика»

Исследовательская работа:  
«Имена родного края»

Куратор проекта:  
Бондарева С. В., учитель истории

**Цель работы:** собрать и изучить топонимы окрестности хутора Индычий Петропавловского района Воронежской области.

**Объектом исследования** являются названия географических объектов, улиц хутора Индычий, природных ландшафтов.



# Поставлены следующие задачи исследования:

1. Изучение литературы по данной теме.
2. Сбор топонимического материала.
3. Классификация топонимов хутора Индычий.

В работе использованы следующие методы: *теоретический анализ, беседа, поиск.*

# *Топонимика – наука о географических названиях.*

Ойконимы

Гидронимы

Оронимы

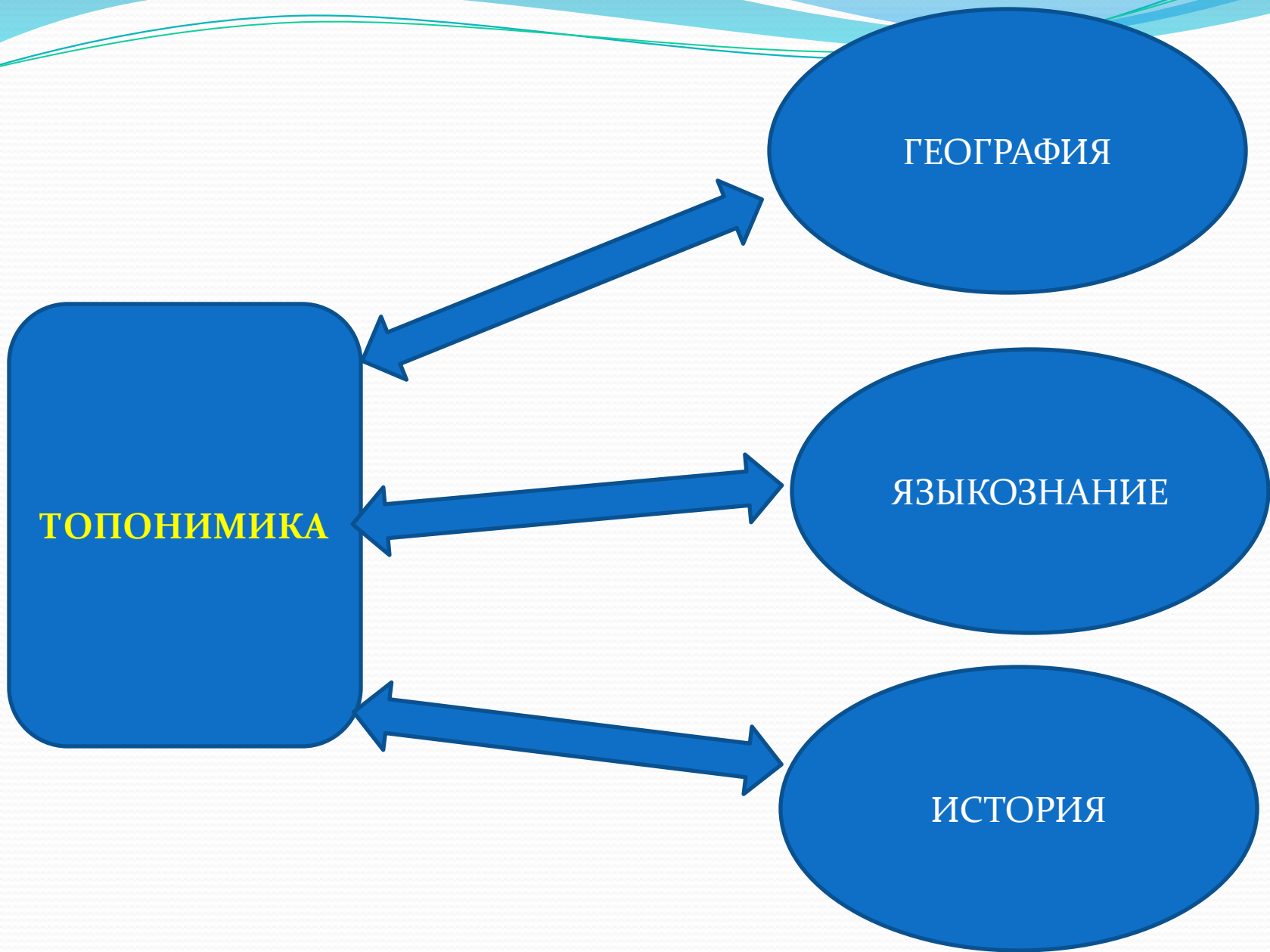
Дромонимы

Урбанонимы

Агоронимы

Годонимы

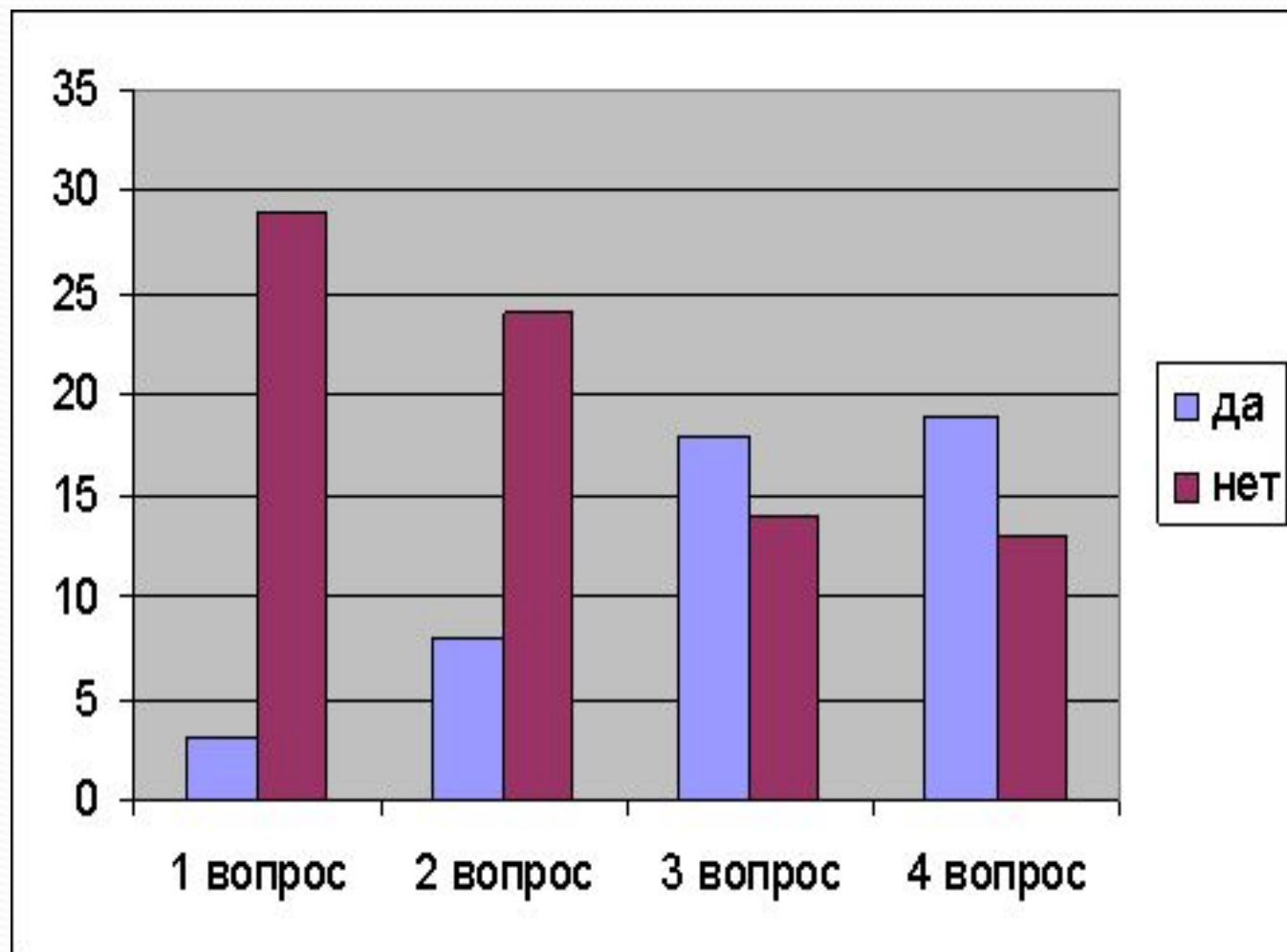
Микротопонимы



## **Социологический опрос .**

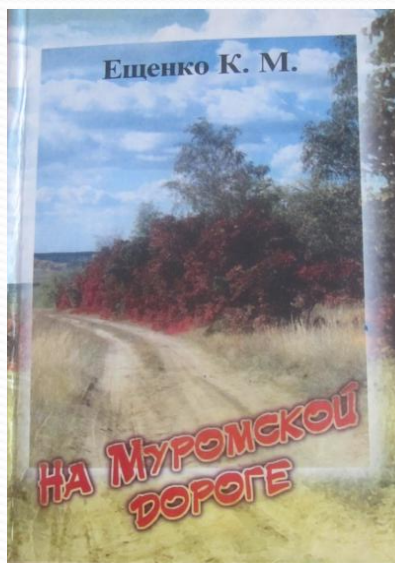
- 1. Знаете ли вы, что означает топонимика, топонимы?**
- 2. Знаете ли вы, что означает название нашего хутора – Индычий?**
- 3. Знаете ли вы название улицы, на которой живёте и почему она так называется?  
Знаете ли вы название рек, прудов, которые находятся на территории нашего хутора?**
- 4. Нужно ли знать топонимы своего родного края и почему?**

# Результаты социологического опроса



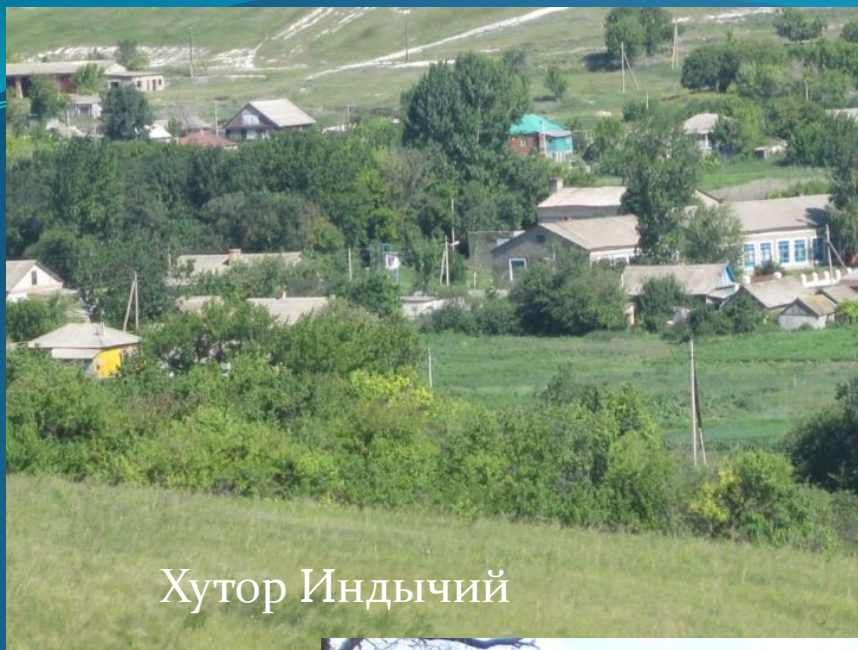
# Шаги исследования.

## 1. Изучение литературы





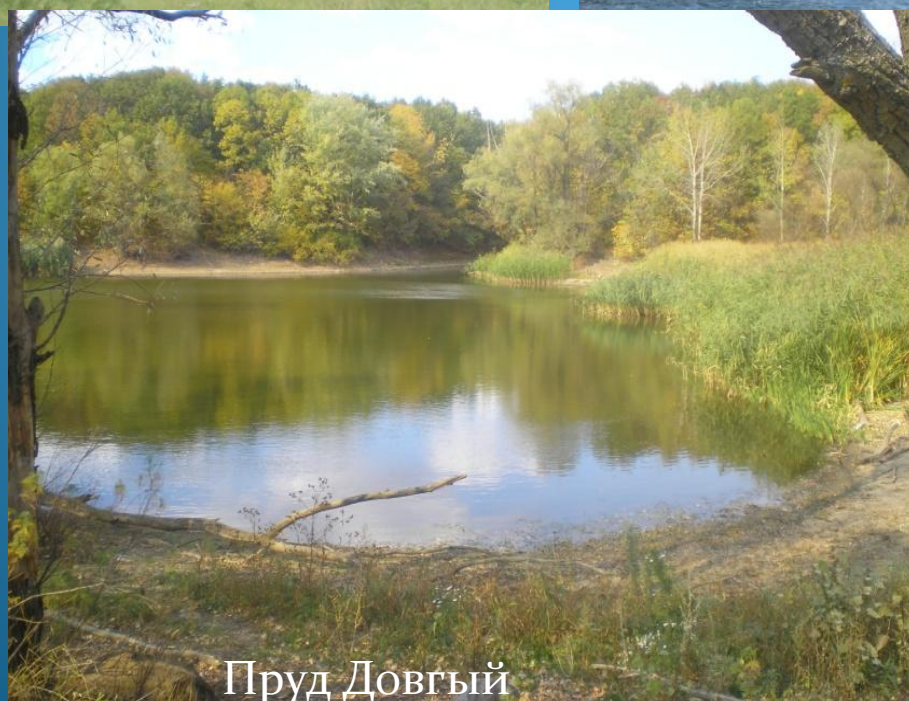




Хутор Индычий



Река  
Толучеевка



Пруд Довгий



Ул. Зелёная



Ул. Школьная



Мынова гора



Пановый лес

# Результат работы

## Годонимы - название улиц

Гусьинка (ул. Подгорная) – осталось от названия хутора, а Подгорная, потому что расположена под горой.

Ул. Школьная – на ней находится МКОУ Куйбышевская оош, (сохранившая свое название по сельхозартели им. Куйбышева)

Ул. Спортивная – на ней расположен стадион.

Ул. Зелёная – много зелёных насаждений.

Ул. Высокая – расположена в гору.

Ул. Куйбышева – по бывшей сельхозартели им. Куйбышева.

Виднога (часть ул. Школьной) – имеет вид ноги.

Нахаловка (часть ул. Школьной) – дома были построены без разрешения, самовольно.

## Полезная литература



## "Легендарная" топонимика



## "Имена родного края"

### 2014 г

**Об авторе:**  
Калужная Марина, ученица 9 класса  
МКОУ Куйбышевская ООШ  
Адрес: х. Индючий, ул. Зелёная, 12/2  
Д/т: (47365) 4-81-95  
Сот/т: 908-130-62-54

## Гидронимы - названия водоемов.

Толучеевка – река, левый приток Дона. Река упоминается в русских документах с XVII в. в книге Большому чертежу она называется «Тулучеева», в Дозорной книге 1615 г – «Толучеева». В ряде тюркских языков «тулык» означает «полный». Например, в современном татарском «ча» («эки») – река; тулында – плодородная река.



Каменный пруд – находится в камennom овраге Гусинский пруд – находится в Тулине (ул. Подгорная)

За садом – пруд, который находится за колхозным фруктовым садом.

## Оронимы - название горных вершин

Машков гора – от одной из вершин – это гора которую можно было увидеть, спускаясь из Индючьего в рыбный овраг. По другой – название горной части от «Машков гора».



Виднога дача – здесь выстроена плодородность в 200 га.

## Микропонимы - названия небольших объектов (угодий, урочищ - участков, олузаций ландшафтной границей, природной мажор).

Пановый лес (урочище) – в прошлом принадлежал пану Урсапу.

Долгий лес – растут в длину.

Солонцы – называют земли с выступающей на поверхность солью.

Прирезка – поля за пределами хутора, как бы добавлены (прирезаны) к хозяйству.

Ковяров яр – овраг облит домом семьи Ковяровых.

Ковыльный яр – росло много ковыля.

## Индючий – хутор, основан в 1725 г переселенцами из с. Старая Меловая. Жители занимались птицеводством, производили индюшатину. Топонимическая легенда гласит о том, что хутор принадлежал гордливому и важному помещику по прозвищу Индюк (индюк).

**Гусьинка – хутор (ныне исчезнувший), основан в 1725 г переселенцами из с. Старая Меловая. Жители занимались птицеводством, выращивали гусей.**

**Ролов – хутор (ныне исчезнувший) – назван по имени переселенца, по другой версии – первые поселения были в виде рога.**

