

# Второе рождение Севастополя

- **1.** Мертвый город.
- **2.** Очистка Севастопольской бухты.
- **3.** Памяти героев.
- **4.** Возрождение порта.
- **5.** Разоренная Таврида.

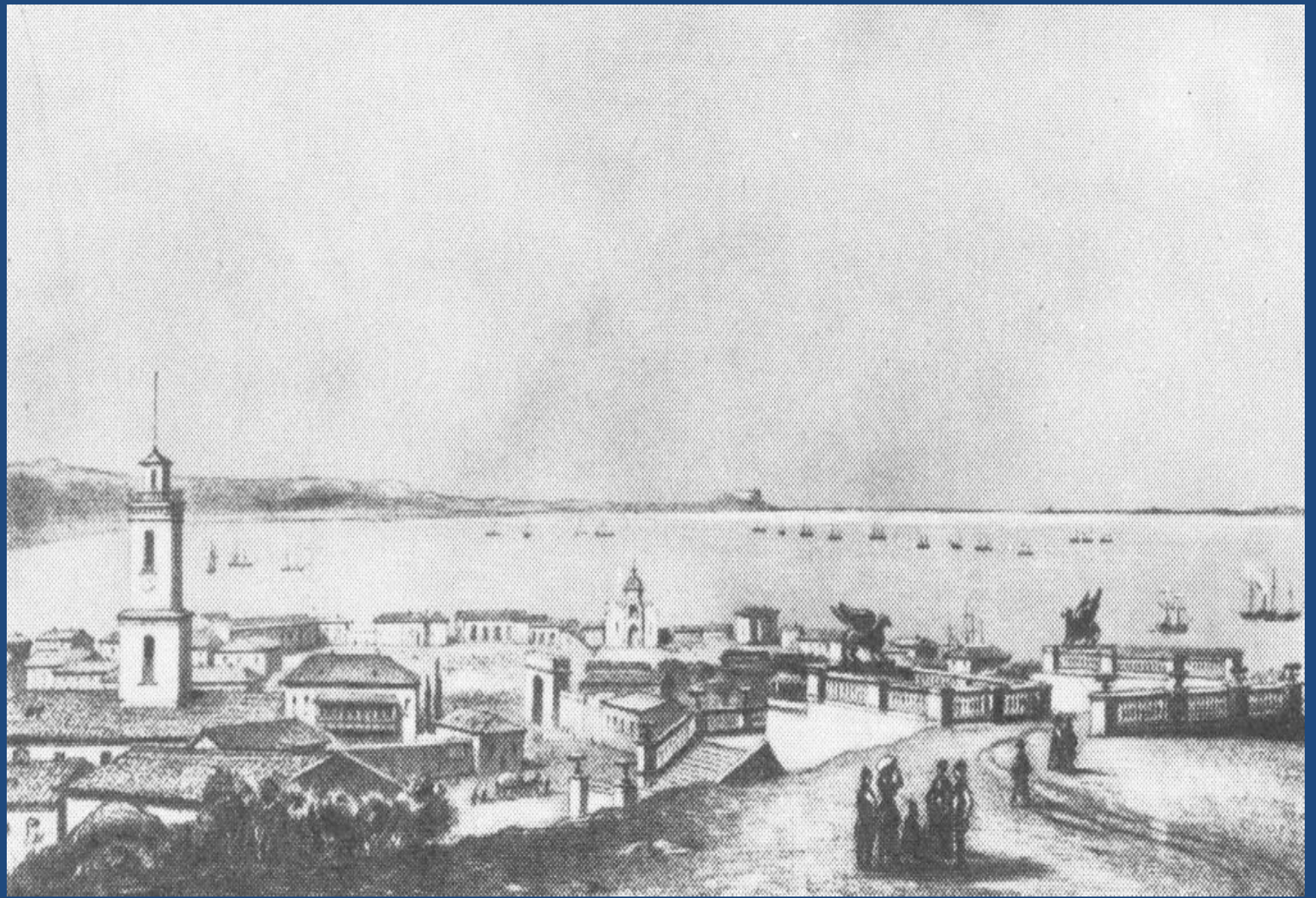
# Мертвый город



## В соответствии с договоренностями, достигнутыми

- В Париже, английские и французские войска должны были покинуть Севастополь спустя три месяца после подписания мира, т.е. в конце июня **1856** г.
- Но уже **5** мая в Севастопольскую бухту вошел пароход «Тамань» с группой русских офицеров на борту. Это были члены комиссии, которой поручено обследовать Адмиралтейство, доки, затопленные суда и возможность их подъема.





# Пассажиры парохода позже

## вспоминали:

- «Увидев Севастополь вблизи, мы его не узнали. Николаевского, Александровского и Павловского фортов - нет! Город почернел от пожаров и безжизнен. При виде этого огромного кладбища, при воспоминании всего происходившего тут, сделалось так грустно, что невольно выступили слезы».

# Французские солдаты у разрушенного Петропавловского собора.





# Очистка Севастопольской бухты

- Возрождать город было необходимо, не забывая о его особенном назначении. Это понимал император Александр II
- Командовал остатками Черноморского флота контр-адмирал Г.И. Бутаков, герой Крымской войны, которому были понятны нужды города и флота.
- Делами города занимались также командир порта Павел Матвеевич Юхарин и мэр города Иван Максимович Красильников

Григорий Иванович Бутаков  
**(1820-1882).**





Поправить дела города могла коммерческая  
деятельность,

- Ведь теперь город был открыт для международного судоходства
- Но Ахтиарская бухта накрепко заперта «замком» из крупных судов, лежащих на ее дне (но контр-адмирал Ф.Д. Бартнев нанес их на карту с указанием глубины).

# Задание

- Подготовить иллюстрированное сообщение о расчистке Севастопольской бухты инженером Джоном Гоуэном и севастопольским предпринимателем П.А. Телятниковым

# Памяти героев

- Город еще лежал в руинах, но находились средства на увековечивание памяти героев обороны. Офицеры и солдаты начали сбор средств на благоустройство военных кладбищ, коих в окрестностях насчитывалось **16**
- Пожертвования приходили со всех концов России
- Собранные средства позволили начать работы на Братском кладбище, где были преданы земле многие защитники Севастополя



VLAD MIZ







# Братское кладбище

- К **1867** году поставили **32** памятника над офицерскими могилами и **34** над братскими
- На самой высокой точке кладбищенского холма возводился храм Святого Николая
- С начала **60**-х годов кладбище перестало быть мемориальным, поскольку здесь стали хоронить участников обороны, ушедших из жизни в мирное время

Одним из первых в севастопольскую землю лег в **1861** году генерал-адъютант князь М.Д. Горчаков

- Позже были погребены генерал-лейтенант С.А. Хрулев (**1870**), инженер-генерал Э.И. Тотлебен



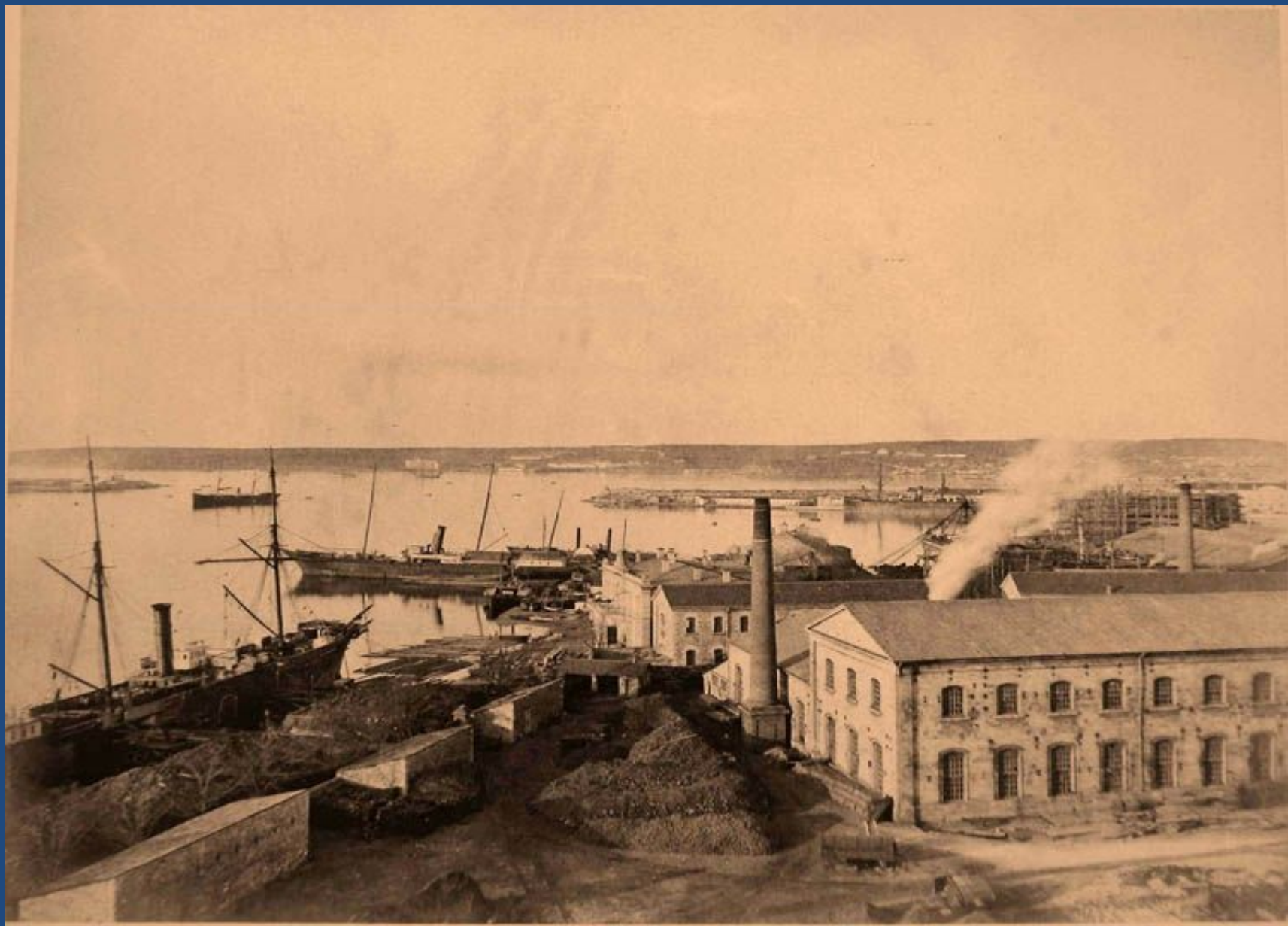




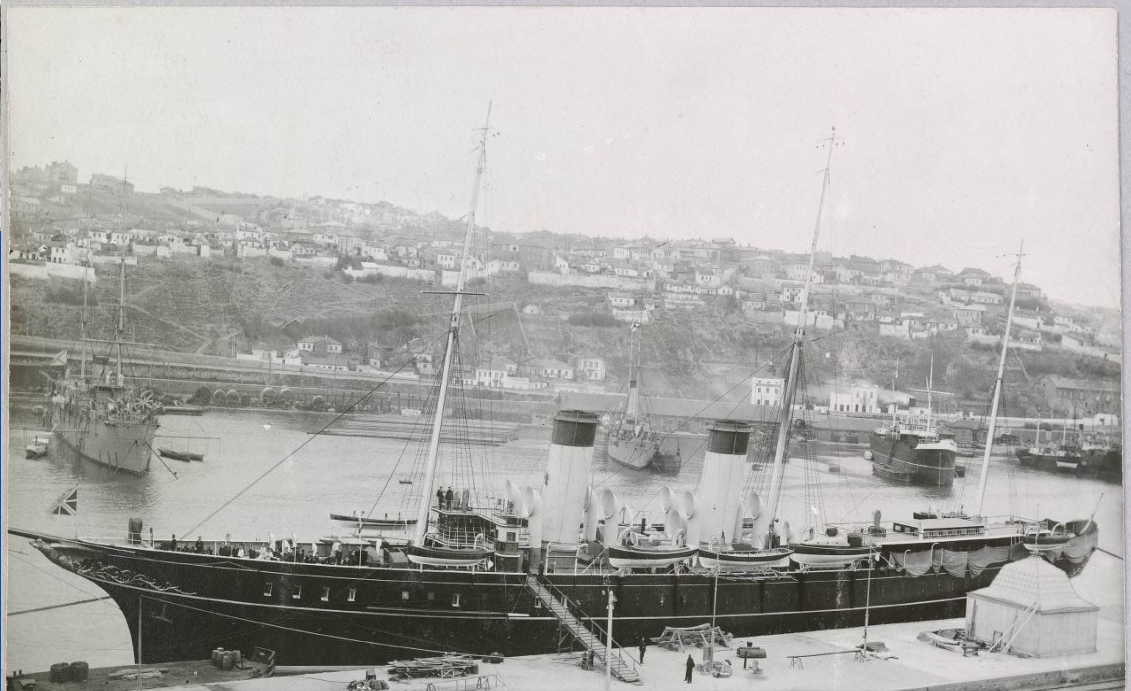
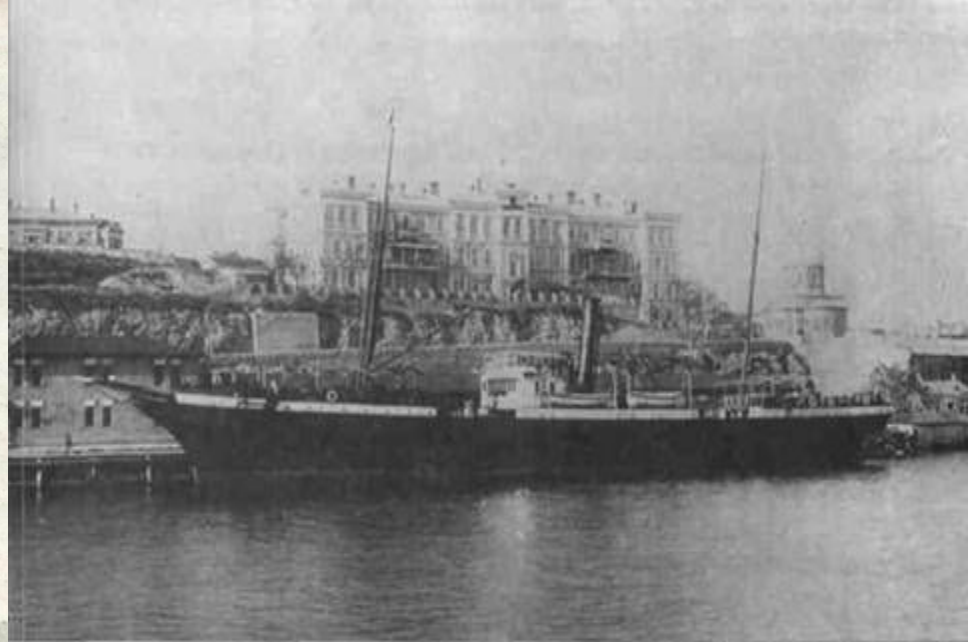
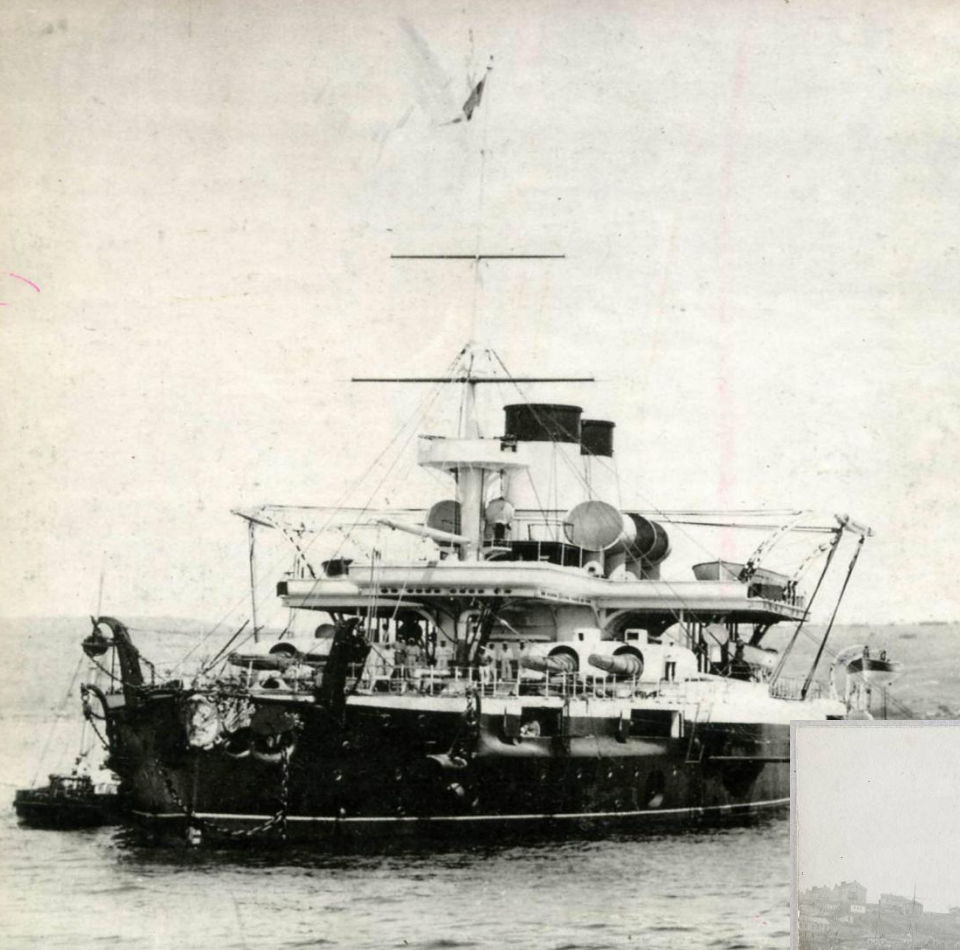
# Возрождение порта

- В возрождении Севастополя как порта (не военного, а торгового и пассажирского), значительную роль сыграло Российское общество пароходства и торговли – РОПиТ.
- Создавалось как коммерческая судоходная кампания по инициативе великого князя Константина, младшего брата Александра II
- Идею поддержал Александр II, утвердивший устав РОПиТ **3** августа **1856** г.









Яхта "Штандарт" у Царской пристани Южной бухты Севастополя.

В начале своей деятельности РОПиТ располагал четырьмя судами,

- В команды которых можно было включать морских офицеров.
- В **1857** г. на кредит, полученный от правительства, закупили за границей **13** пароходов и разместили заказ на строительство еще **10**
- РОПиТ получил от морского ведомства территорию Лазаревского адмиралтейства, которое стало крупным пароходо-ремонтным предприятием на Черном и Азовском морях.

# Разоренная Таврида

- Медленное возрождение Севастополя было связано с экономическими проблемами всей Тавриды.
- За время Крымской войны хозяйство п-ова пришло в упадок
- Города Ялта, Евпатория, Керчь пострадали не только во время военных действий, но и в период оккупации войсками союзников (в Ялте в **1856** г. было всего **36** сносных домов, прочие пришли в полную негодность)



Ялта. Видъ съ Восточной стороны.







Митрадатъ.

*Поклохъ изъ Керчи.*



Конец **50-х-начало 60-х** гг. стали в Крыму временем массового исхода

- Татарского населения, обвиненного в измене во время войны
- К **1863** г. в Турцию выехали **180** тысяч татар, полностью обезлюдели **800** селений
- Опустевший край занимали переселенцы из великорусских и украинских губерний, приток их резко возрос после **1861** года, когда в России отменили крепостное право

# Творческое задание

- Подготовьте сообщения о гостях Севастополя: политиках, военных, деятелях культуры, посетивших город в послевоенные десятилетия.

