

История Древнего мира

Правила работы в группах:

- Уважай мнение товарища.**
- Терпеливо выслушай товарища.**
- Любое мнение ценно.**
- В каждой мысли есть доля истины.**

Имя в истории



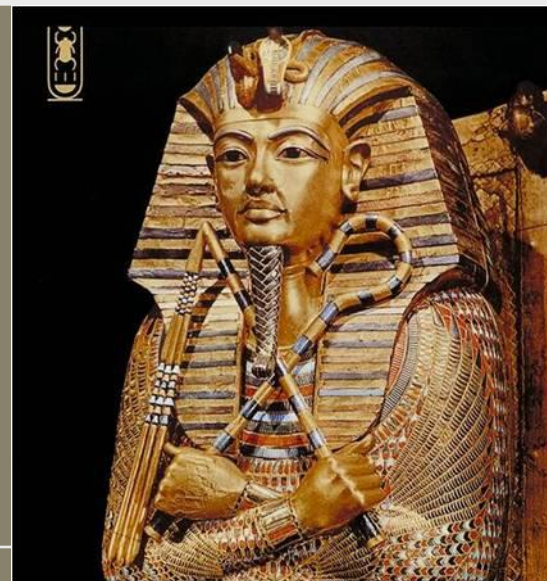
А

?



Б

?



В

?

**Назовите имена указанных на изображениях лиц.
Имена запишите под соответствующей буквой.**

Достопримечательности



А

?

?



Б

?

?



В

?

?

Назовите указанные на изображениях достопримечательности.

Названия запишите под соответствующей буквой..

В нижней строке укажите страну, где они созданы.

Проверь себя!

1 задание:

А – Конфуций

Б – Будда

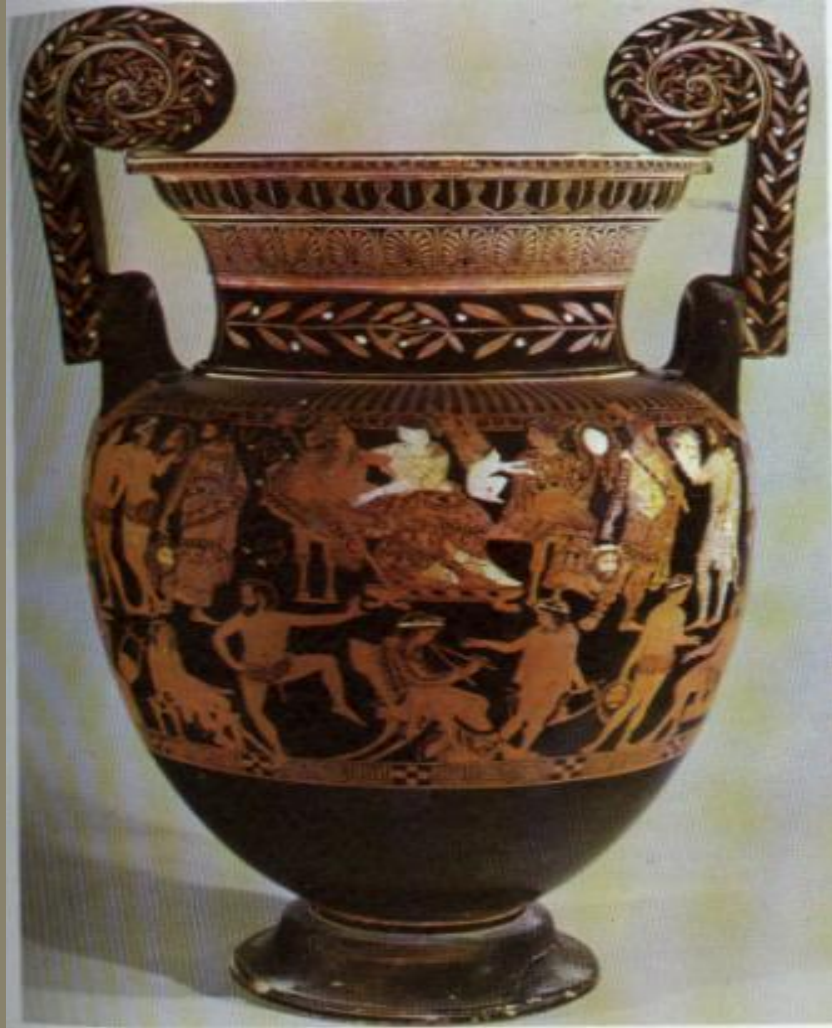
В – Тутанхамон

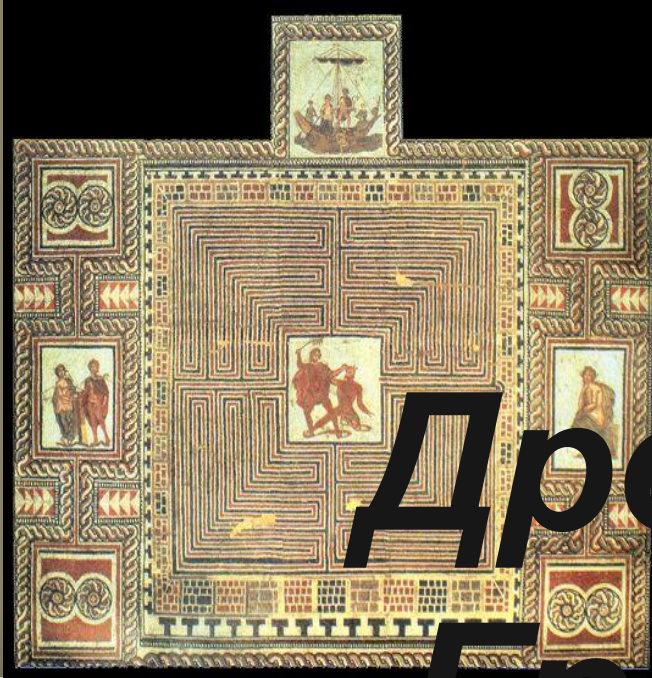
2 задание:

А- Пирамиды – Египет

Б – Великая китайская стена – Китай

В – Большой сфинкс - Египет

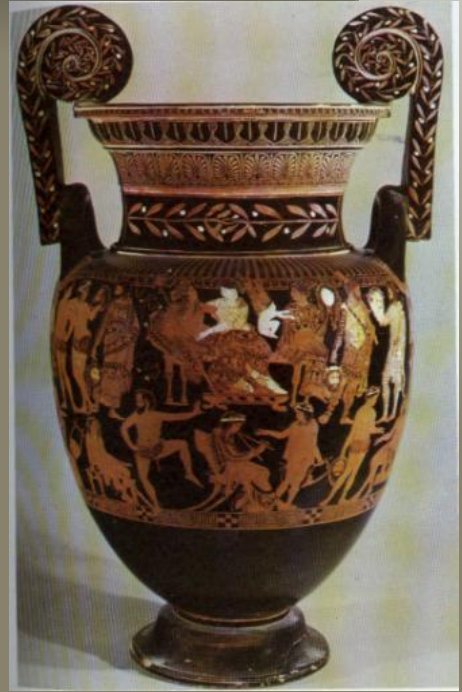




**Древняя
Греция.**

**Греки и
критяне**





*Сегодня на уроке я
хочу узнать...
выяснить...*

План урока

- 1. Географическое положение.**
- 2. Климатические и природные условия.**
- 3. Население и культура.**

Древнейшая Греция





• Города греков

о. Крит

A map of Greece and the Aegean Sea region. The map shows the Balkan Peninsula to the north, the Aegean Sea to the east, and the island of Crete to the south. The Greek mainland is divided into three regions: Northern Greece, Central Greece, and Southern Greece. The city of Athens is marked with a red star. The island of Crete is shown at the bottom. The map is framed by a blue border with decorative spiral patterns in the corners.

Балканский полуостров

Северная Греция

Эгейское море

Средняя Греция

Афины

Южная Греция

о. Крит

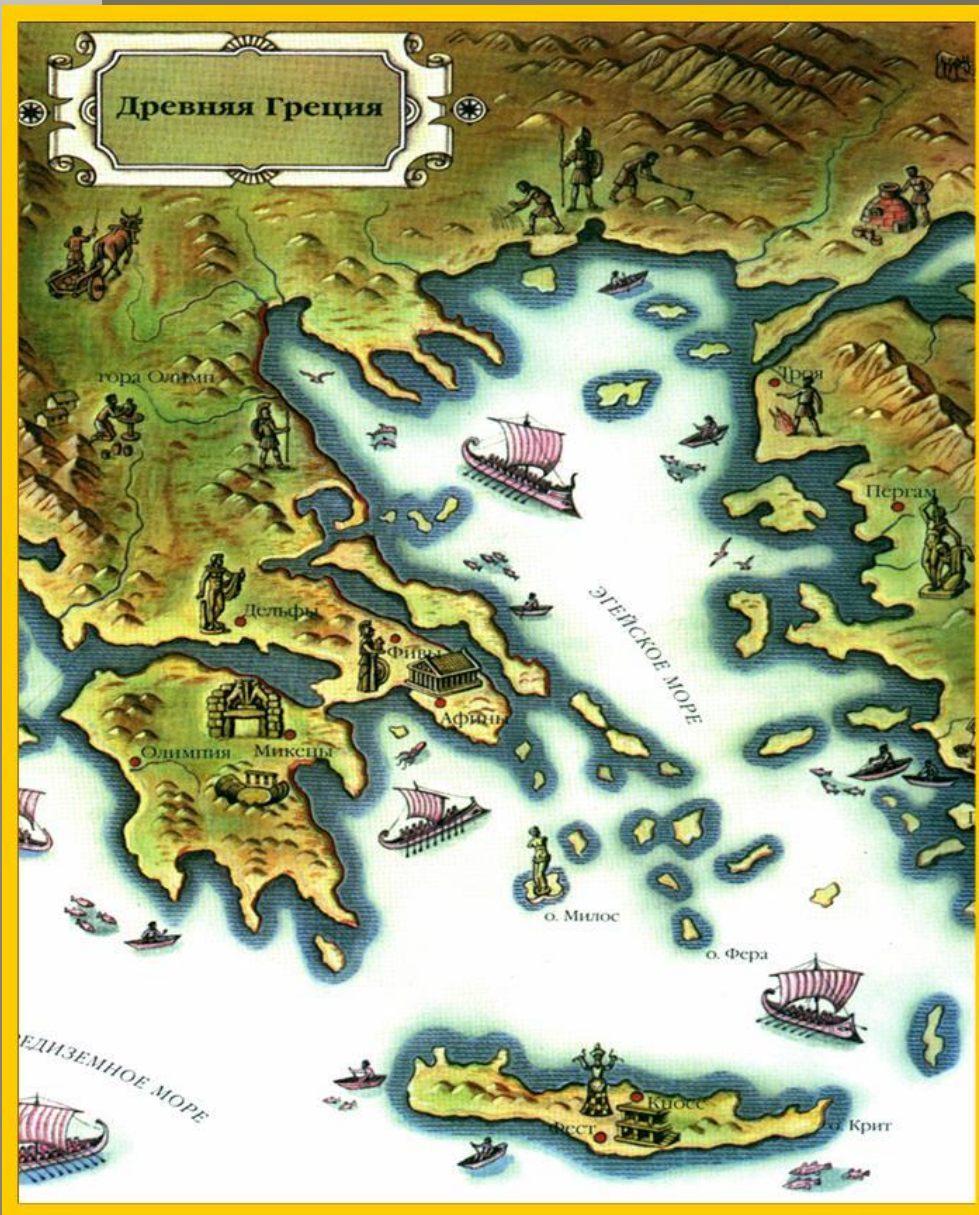
Природные условия Древней Греции



Природные условия	Древняя Греция
Реки	Мелкие пересыхающие речки
Почва	Плохая, горная почва
Море	Омывает всю Грецию
Горы	Много, непроходимые
Климат	Теплый

- + **В Греции нет полноводных рек**
- + **Земли, пригодной под пашню, в Греции немного.**
- **Два месяца в году в Греции льют дожди и реки выходят из берегов.**
- + **В Греции жаркое засушливое лето и мягкая дождливая зима.**
- **Климат в Греции холодный, так как с трех сторон омывается морями.**
- **В Греции, как и в Египте и Междуречье есть полноводные реки.**
- + **Почти все греческие города стоят у моря.**

Занятия населения



виноградарство
мореплавание
строительство
скотоводство



**В долинах – сеяли пшеницу, выращивали
виноград и оливки**

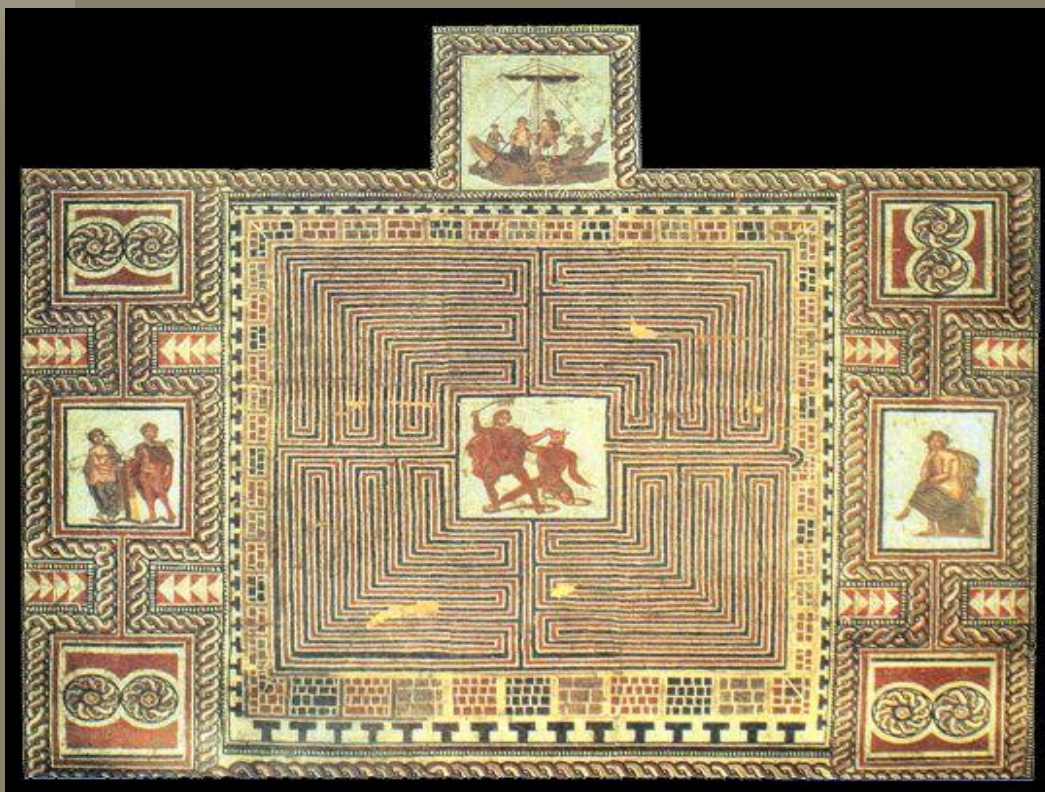


На склонах гор – пасли овец и коз



**На побережье занимались рыболовством,
ремеслом и торговлей**

Мифы Древней Греции



Какой остров описывает Гомер?

**«Остров есть ___?___ посреди виноцветного моря,
прекрасный,
Тучный, отовсюду объятый водами, людьми
изобильный;
Там девяносто они городов населяют великих.
Разные слышатся там языки...»**

Древнегреческий поэт Гомер, «Одиссея»

Минойская цивилизация





**Артур Эванс -
британский археолог,
открыватель Мinoйской
цивилизации.**

Критский дворец



Критское царство



Миф о Тесее и минотавре



*Впишите недостающие буквы в
имена героев мифов.*

1. М _ _ _ с – царь Крита

2. Э _ _ _ й – царь Афин.

3. А _ _ _ _ _ а – дочь критского царя.

4. М _ _ _ _ _ _ р – чудовище, жившее
в лабиринте.

• 4

• Гибель царя Эгея

• 2

• Решение Тесея отправиться на Крит

• 3

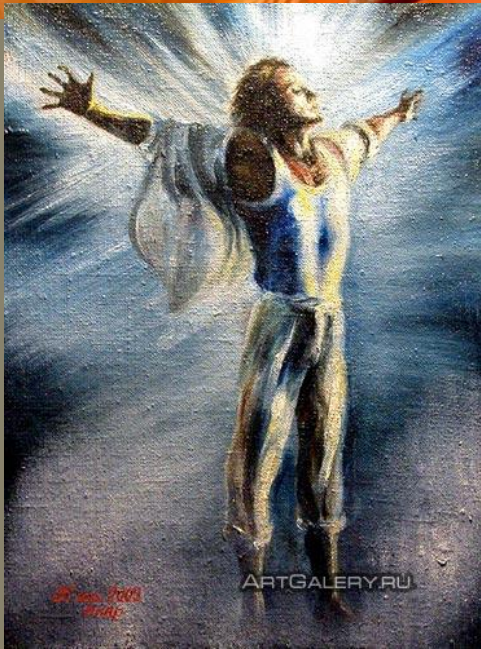
• Поединок Тесее с Минотавром

• 1

• Уплата Афинами дани царю Миносу


Мифы Древней Греции







1. Сегодня я узнал...
2. Было интересно...
3. Было трудно...
4. Я выполнял задания...
5. Я понял, что...
6. Теперь я могу...
7. Я приобрел...
8. Я научился...
9. У меня получилось ...
10. Я смог...
11. Меня удивило...
12. Мне захотелось...



Г -

Р -

Е -

Ц -

И -

Я -

Домашнее задание

Базовый: §24, пересказ, р.т. стр. 6 № 6.

Повышенный: Объяснить значение выражения «Нить Ариадны».

Творческий: Рисунок к мифу о Тесее и Минотавре.