

**Опрос по домашнему заданию устно по  
вопросам**

**Тема:**

**«Коллективизация сельского  
хозяйства».**

# Актуализация...

ВЛКСМ

Репрессии

Пионерия

РККА

НКВД

# «Политическая система СССР в 1930-ых годах. стр. 135



История России, 10«А», «Б», «В», параграф 17, стр. 142,  
МАОУ СОШ №57 г. Калининграда учитель истории и обществознания Занин М.А

# План урока

**1. Конституция 1936года.**

**2. Формирование партийного  
государства.**

**3. Репрессивная политика.**

**4. Массовые общественные  
организации.**



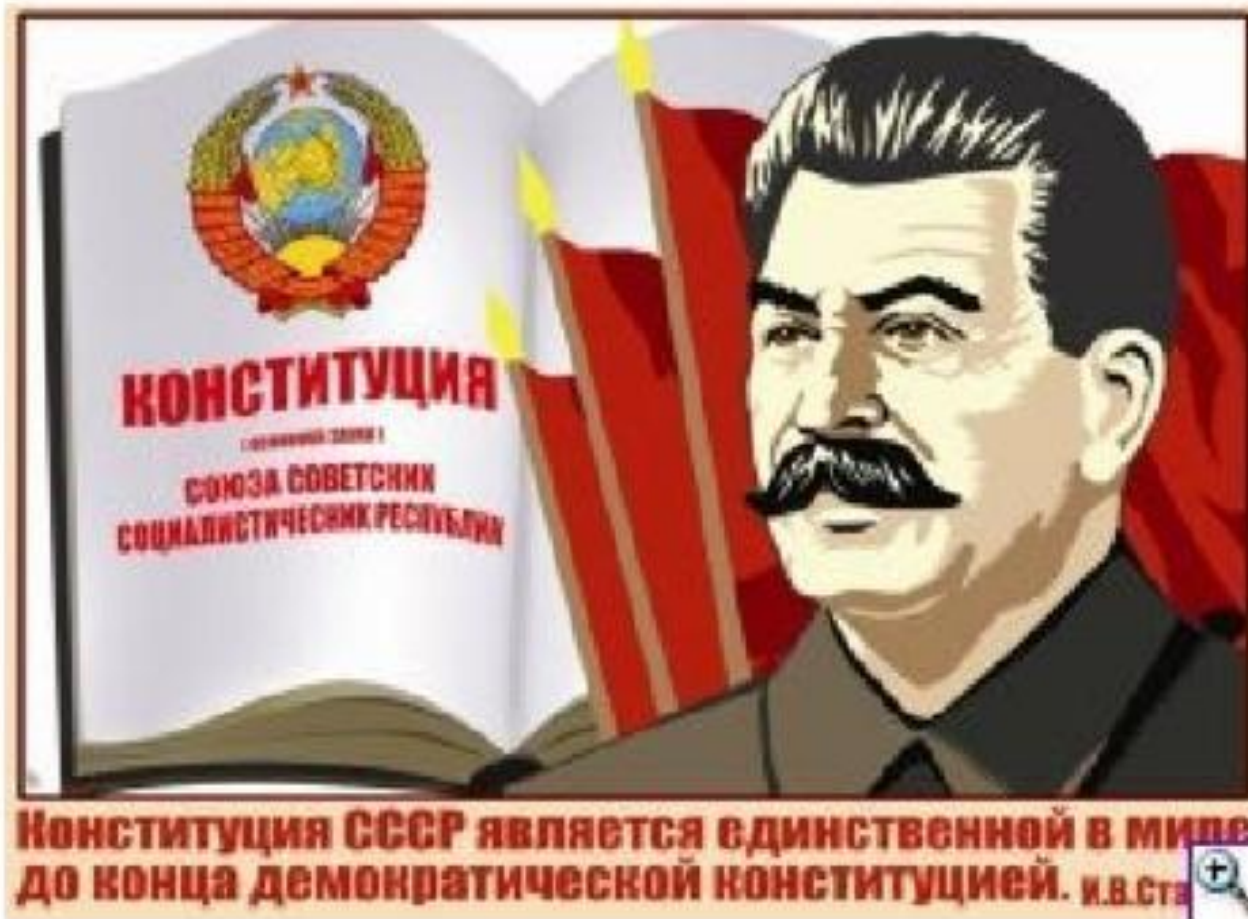
# КАРТА ГУЛАГА



- УСЛОВНЫЕ ОБОЗНАЧЕНИЯ**
- Управление лагерей
  - Автомобильные дороги, строившиеся с участием заключенных
  - Железные дороги, строившиеся с участием заключенных
  - Недостроенные железные дороги, строившиеся с участием заключенных
  - Территория, куда массово отправлялись заключенные



5 декабря 1936 года была принята  
«сталинская» Конституция СССР





**п. 1 Конституция СССР, стр. 142**

**Определить минусы Конституции  
СССР 1936года**



**п. 2 Формирование партийного государства, стр. 143**

**Работа по тезисам. Определить значение**

**М.Н.Рютин**

**«Хозяин»**

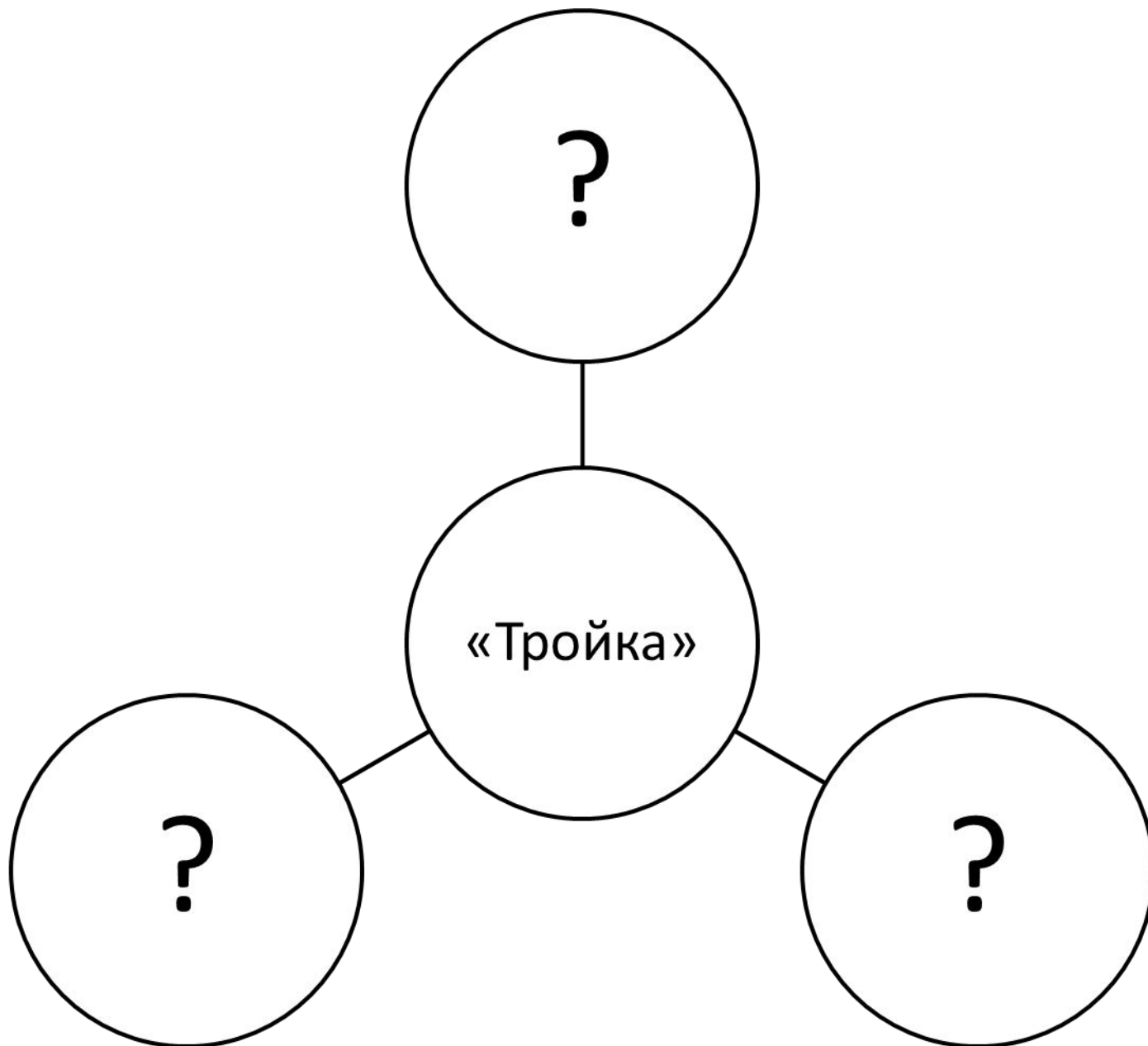
**Авторитарный  
режим**

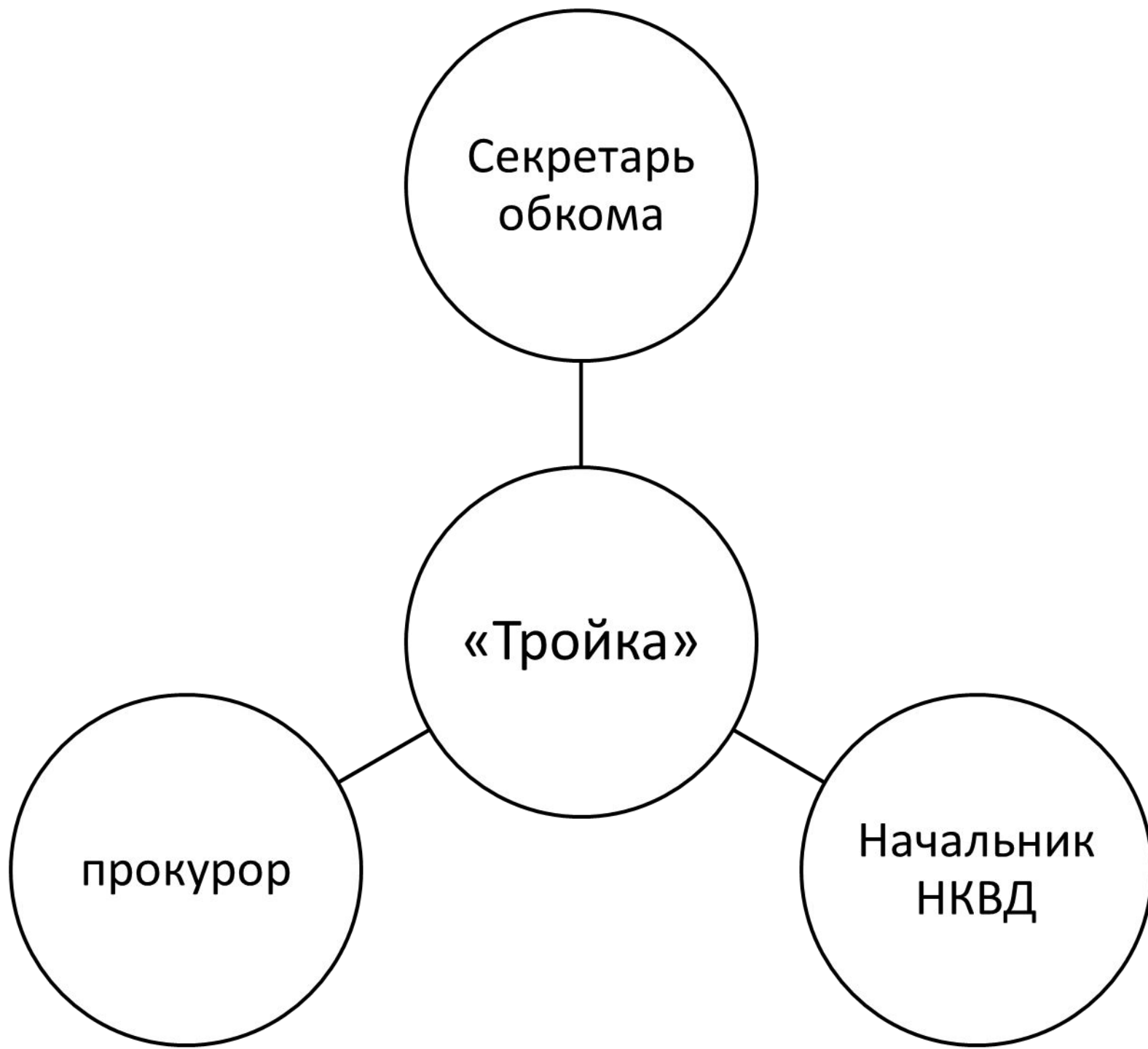
**Культ  
личности**

**п. 3 Репрессивная политика, стр. 144**

**Работа по тексту.**

## п. 3 Репрессивная политика, стр. 144





ВЦСПС

ВЛКСМ

Пионерия





МЫ БУДЕМ ОТЕЧИНЕ

ДОСТОЙНОЙ СМЕНОЙ

СЧАСТЛИВЫЕ ДЕТИ

СОВЕТСКОЙ СТРАНЫ!



ВЫСШАЯ КОЛЕТКА

БУДЬ ГОТОВ!

БУДЬ ГОТОВ!



# Закрепление





# Подведение итогов урока

**С ДНЕМ ПИОНЕРИИ!**



**БУДЬТЕ ГОТОВЫ!**

## Домашнее задание:

§ 17, вопросы стр. 146;

- Дополнительно «читать  
«Советская национальная  
политика в 1930-ых годах»,  
стр. 148-154