



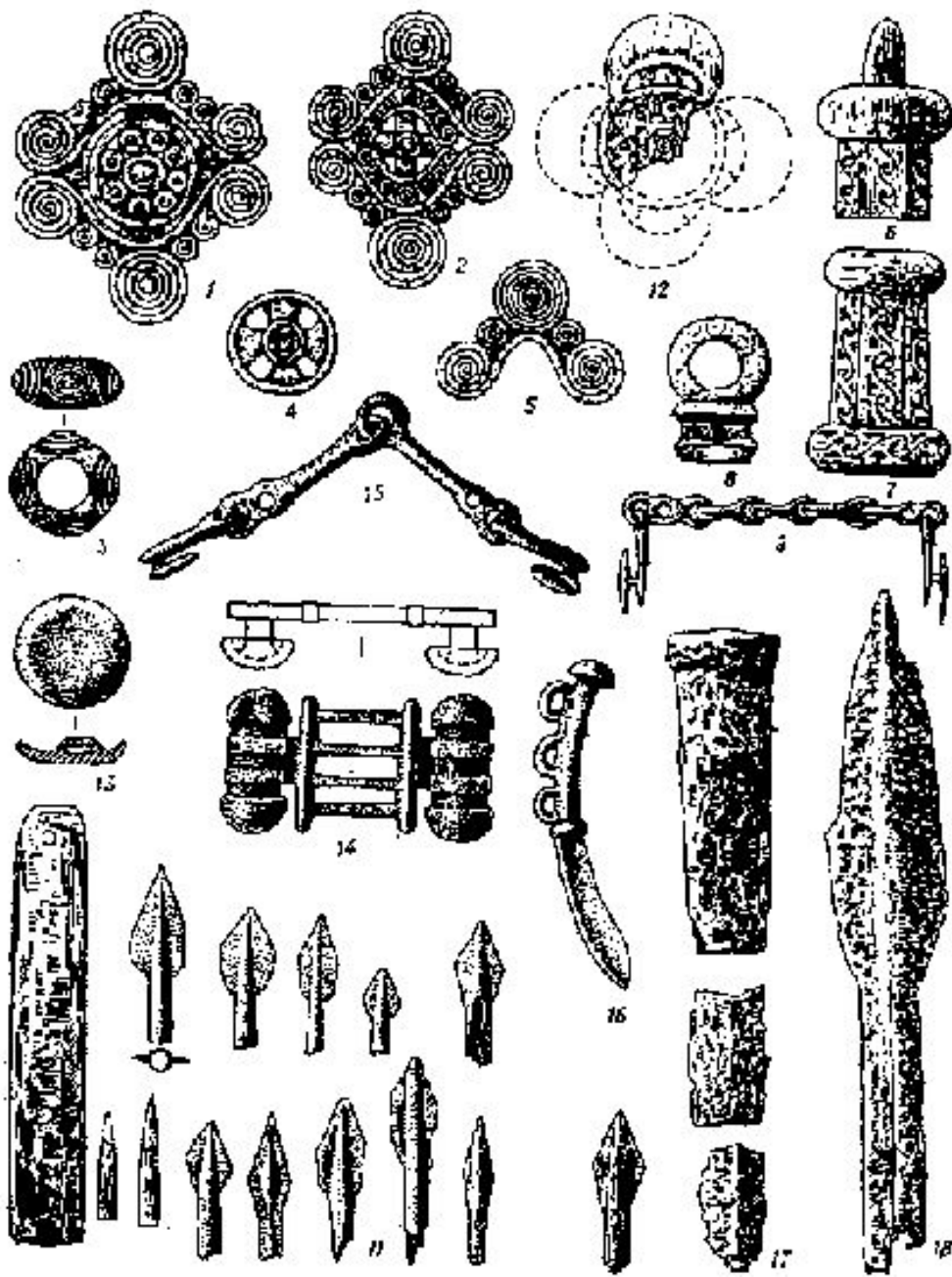
Тайнственные киммерийцы и скифы

Выполнено:

**учителем истории высшей категории
МОУ СОШ № 8 ПЛЕСКАЧ Т.А.**



Alain Alexandra



- В 1939 г. Один из жителей Новочеркасска на своём огороде нашёл клад бронзовых вещей. Этот клад пролежал в земле 3000 лет. Он состоял из топора, шила, формочки для отливки наконечников стрел, детали конской упряжи.

Подробно изучив все найденные предметы, учёные пришли к выводу, что они принадлежали киммерийцам.



- Земля киммерийцев простиралась по побережью Азовского, Чёрного морей, Крыма.

■ Гомер: «Там киммерян

Исторические источники о киммерийцах

*печальная область,
покрытая вечно
влажным туманом и
мглой облаков».*





- **Библейский пророк Исайя** упоминает о «народе дальнем», который явится «от края земли»: *«Не будет в нём ни изнемогающего, ни утомлённого, он не будет дремать, и не будет спать;... стрелы его заострены и все луки его натянуты; копыта коней его подобны кремню, и колесницы его, как вихрь».*





- Киммерийцы ходили походами на сильнейшие государства Востока: Урарту, Ассирию, Лидийское царство, доходили до Сирии.
- Ассирийские источники сохранили три имени киммерийских вождей: Теушпа, Тугдамме, Сандаксатра.

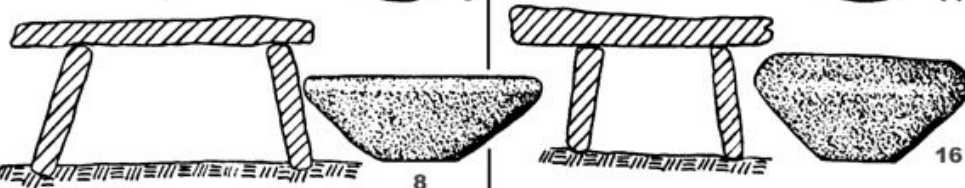
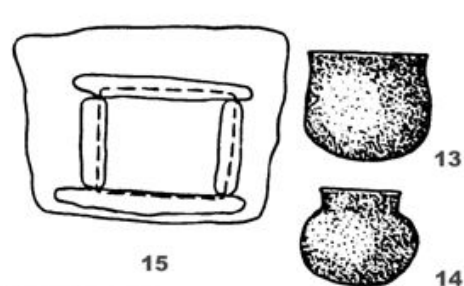
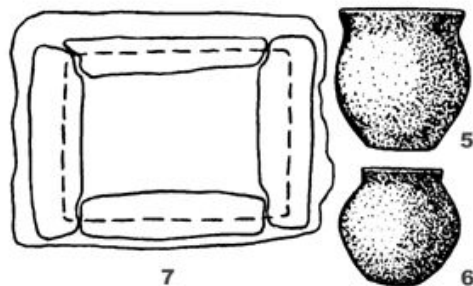
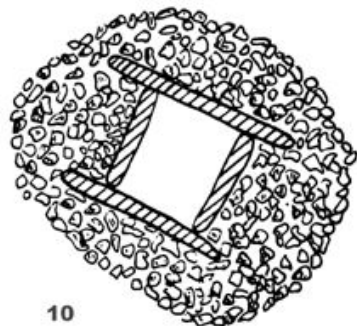
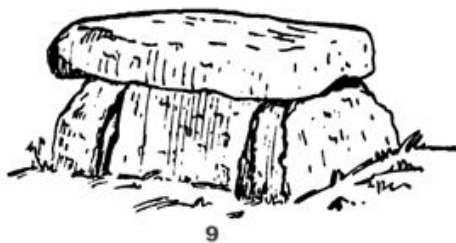


Их конница отличалась большой маневренностью, нападала внезапно и прославилась своей жестокостью. Воины были легко одеты, вооружены луками и стрелами. А для устрашения противника использовали больших собак. Воинственными криками, лаем и рычанием собак, топотом копыт и тучами острых стрел они наводили страх на соседей.

Киммерийские городища на Дону



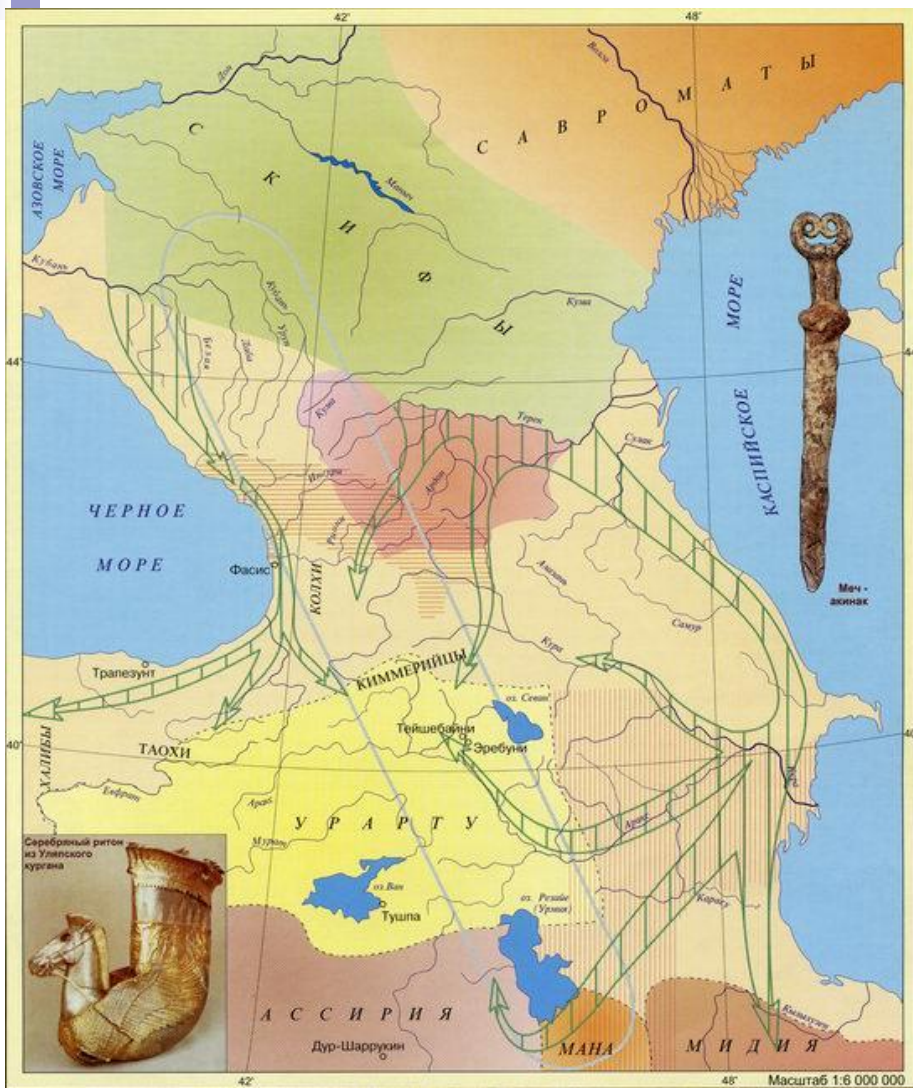
- Кобяковское,
- Нижне-Гниловское,
- Хапоровское,
- Сафьяновское



Внешний и внутренний вид киммерийского могильника



- Скифы пришли в придонские степи из Азии. Они вытеснили киммерийцев и заняли их земли. В 4 в. до н.э. союзы скифских племён создали громадную по территории державу.



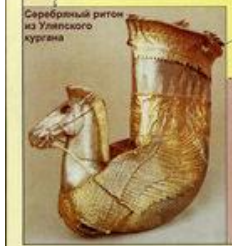
- Геродот писал, что главной рекой в землях скифов является река – Танаис. Сами скифы называли её Доном. Греки были убеждены, что Танаис – граница между Европой и Азией.

Скифы
 Савроматы

Государства Закавказья и Передней Азии:
 Урарту (до 714 г. до н.э.)
 Ассирия (около 700 г. до н.э.)
 Мана (около 700 г. до н.э.)
 Мидия (с 673 г. до н.э.)

База скифских набегов (Скифское царство)
 Ареал кобанской культуры
 Зона наибольшего распространения элементов скифской культуры в Закавказье
 Область формирования раннескифской культуры (по данным археологии)

Походы скифов в Закавказье и Переднюю Азию



Скифы - кочевники

- Скифы-кочевники передвигались в войлочных повозках — четырёх и шестиколёсных. В повозки запряжены воля. За повозками следуют стада овец, коров, табуны лошадей.







- Скифы пьют кобылье молоко, едят варёное мясо и сыр из кобыльего молока.



35. Scythæ destinati ad pascendas capras: capre verò hûc repræsentantur eo modo, quo Plinius Scythicas capras de-
 scribit. 36. Scythæ rebelles in bello capti, et ad remigandum destinati. 37. Variâ Trophæa de Scythiis à Theodosio Magno erecta.



Скифы - воины

- «Скифские воины свирепы видом и голосом, обросли волосами и бородами, постоянное и живое подобие Марса»

Овидий



- Воинами у скифов были и женщины. Они хорошо скакали на конях, владели луком, мечом и копьём.







- Лук у скифов состоял из нескольких частей и стрелял далеко и с большой силой. Наконечники стрел изготавливали сначала из бронзы, затем – из железа.
- Стрелы носили в специальных футлярах из кожи или дерева, которые украшали бляшками из бронзы или золота.



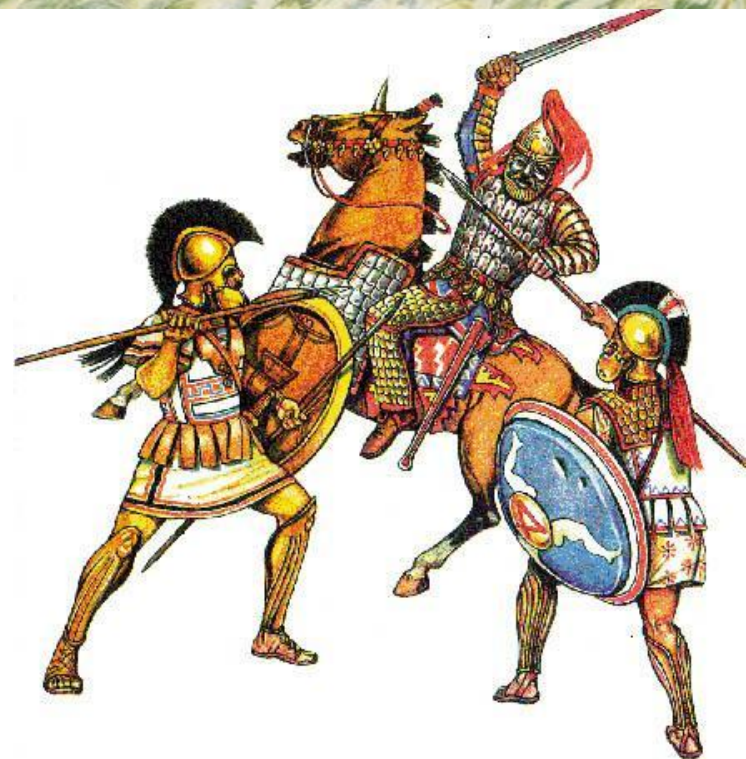
- Скифы также хорошо владели коротким мечом – **акинаком**. На вооружении у них были и копья, дротики, секиры, палицы.





- Защитный доспех состоял из панциря и шлема. Защита воина дополнялась небольшим щитом.





Иногда скифы нападали на греческие поселения на Дону.



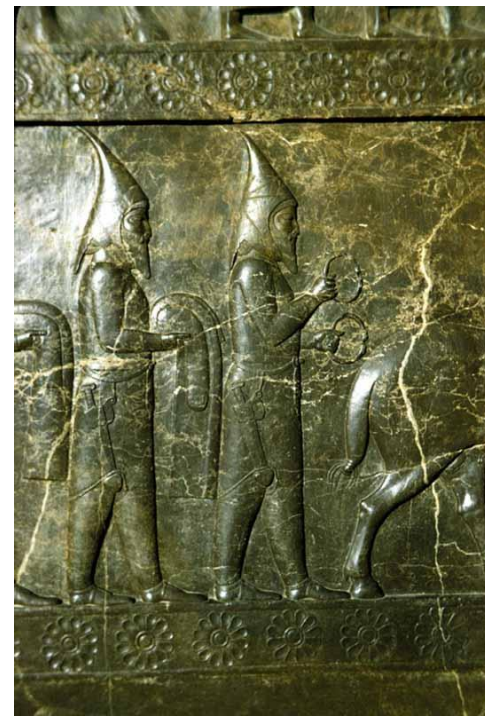
- Сражались скифы и пешими, и конными. Их отличала доблесть, сноровка, сила и ловкость. Чтобы победить врага они использовали любые средства: переговоры, хитрость, ловушки.

Занятия и обычаи

скифов

Скифы не знали гончарного круга и посуду лепили руками. Блестящая (лощёная) керамика (вазы, кубки) являлась парадной и ценилась очень высоко, поэтому её старались подольше сохранить.

Скифы пользовались и большими бронзовыми котлами: для приготовления пищи на костре.





- Женщины занимались прядением, шитьём одежды.
- Мужская одежда состояла из короткой куртки с поясом и широких штанов, которые заправлялись в мягкие кожаные сапоги без подмёток и каблуков.
- В качестве выходной одежды женщины носят длинные платья из шерстяной ткани, украшенные бисером по подолу и рукавам. Одежда снабжена разнообразными застёжками, булавками, шнуровкой.

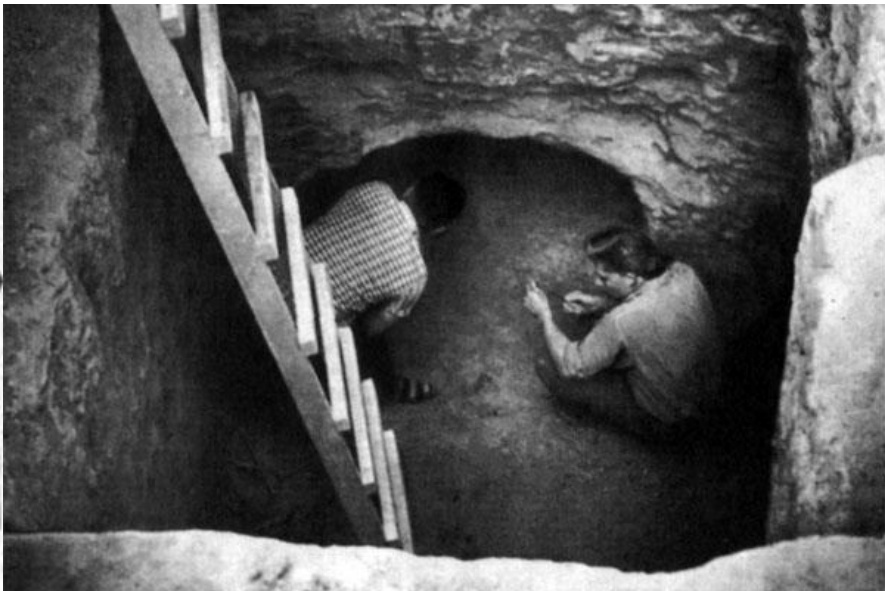
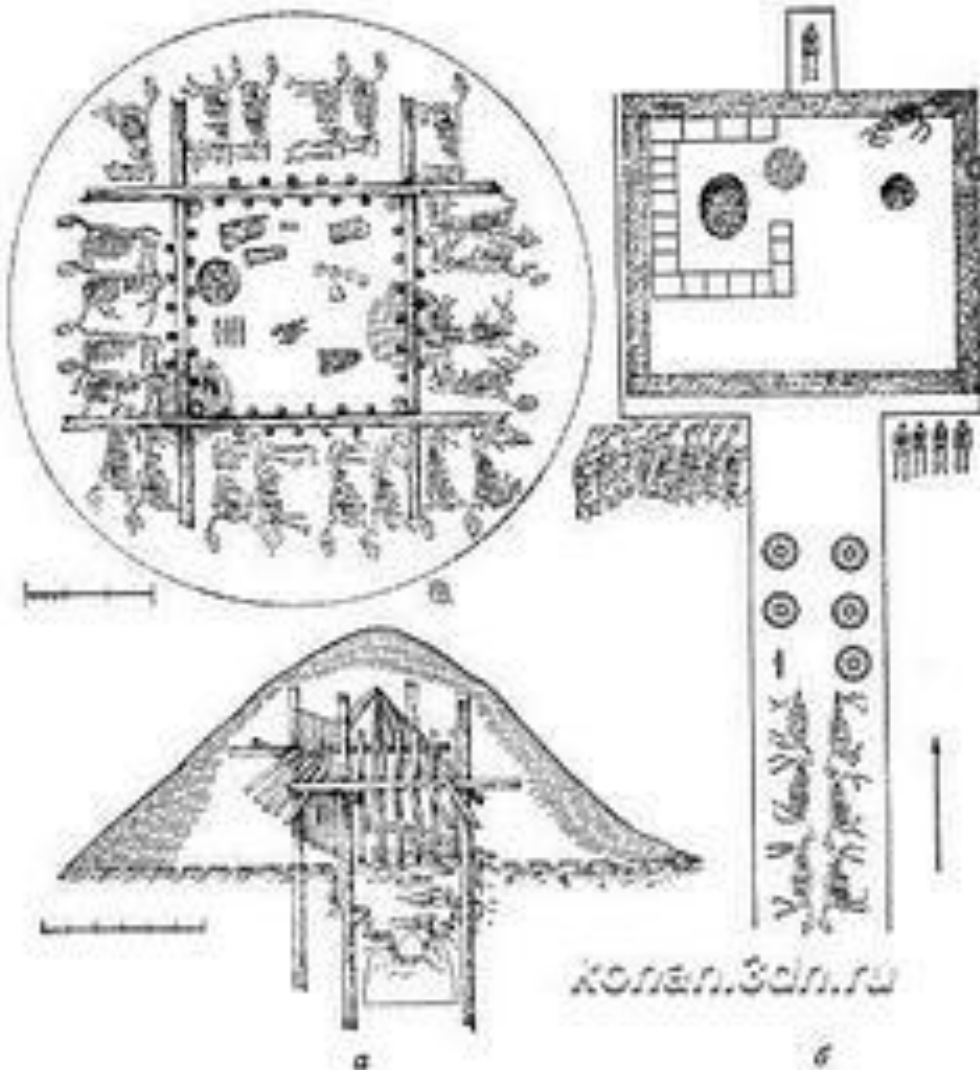
- В качестве украшений женщины носили бусы и ожерелья из разноцветного стекла, золотые подвески и серьги. Знатные скифы носили золотые кольца, серебряные и бронзовые браслеты с изображением животных



Ценная находка археологов



- В низовьях Дона, близ станции Елизаветинской в одном из курганов, который входил в группу 5 курганов – «Пять братьев» археологи нашли погребение скифского царя-воина. На нём был парадный головной убор, расшитый золотыми бляшками. На шее – золотой обруч-гривна. На запястье – золотой браслет, а на пальцах рук – два золотых перстня с изображением крылатого грифона. Рядом с погребённым лежали золотой меч в ножнах и футляр для лука.



План погребения в разрезе и работа археологов в кургане.

а — разрез в южной стене у ступеней; б — план; в — разрез в южной стене у ступеней; г — разрез в южной стене у ступеней









- Рядом с погребённым лежали меч и футляр для лука – *горит*. Он был изготовлен из золота и покрыт разнообразными изображениями сцен из жизни и подвигов Ахиллеса – героя поэмы «Илиада». Золотые ножны меча также покрыты изображениями пяти сцен битвы греков со скифами. Эти изделия были выполнены греческим мастером.



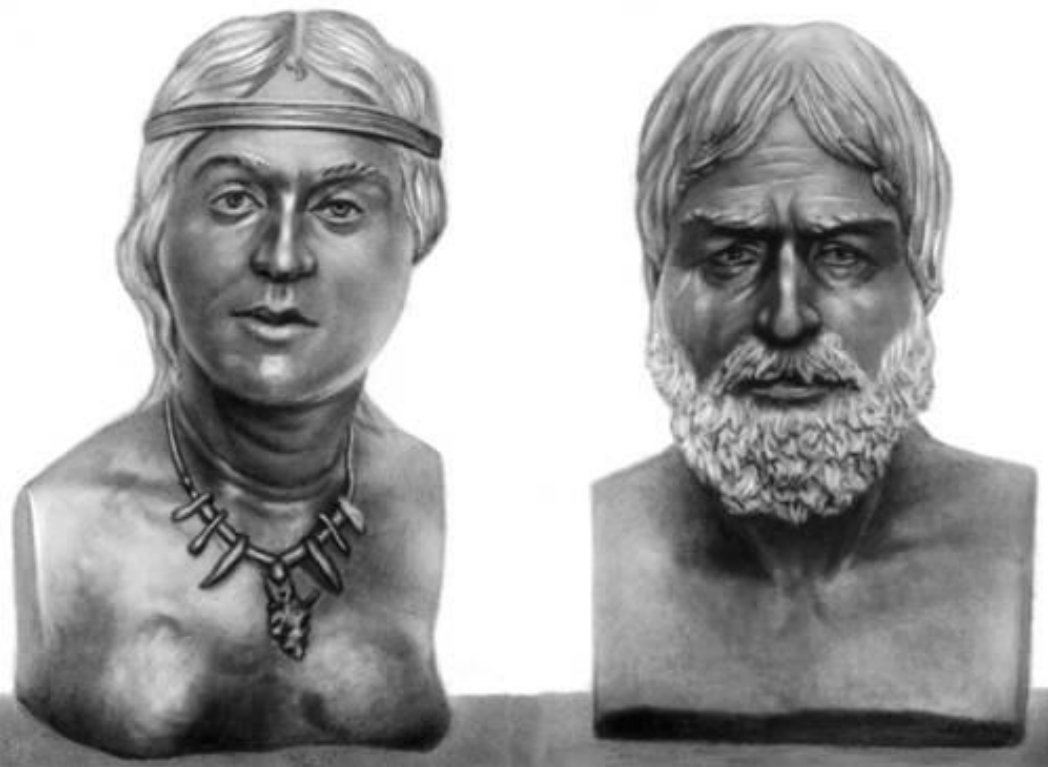
Горит

■ Скифы и сами были великолепными мастерами и украшали различные предметы изображениями оленей, пантер, орлов и разнообразных фантастических животных. Этот стиль называется скифским «звериным стилем».





- Кроме мужского царского погребения, было найдено и погребение скифской царицы, также богатое золотыми украшениями.



- Археологи научились по останкам, найденным в скифских курганах, воссоздавать облик этого народа.





- В Танаисе – греческой колонии на башне есть изображение греческого царя в скифской одежде. Это говорит о том, что греки-колонисты многое перенимали у скифов, а не только воевали с ними.

Скифы - земледельцы

- Многие скифы постепенно оседали на одном месте и начинали заниматься торговлей, земледелием. Так возникали скифские города.

