

Культура России
XVIII века.

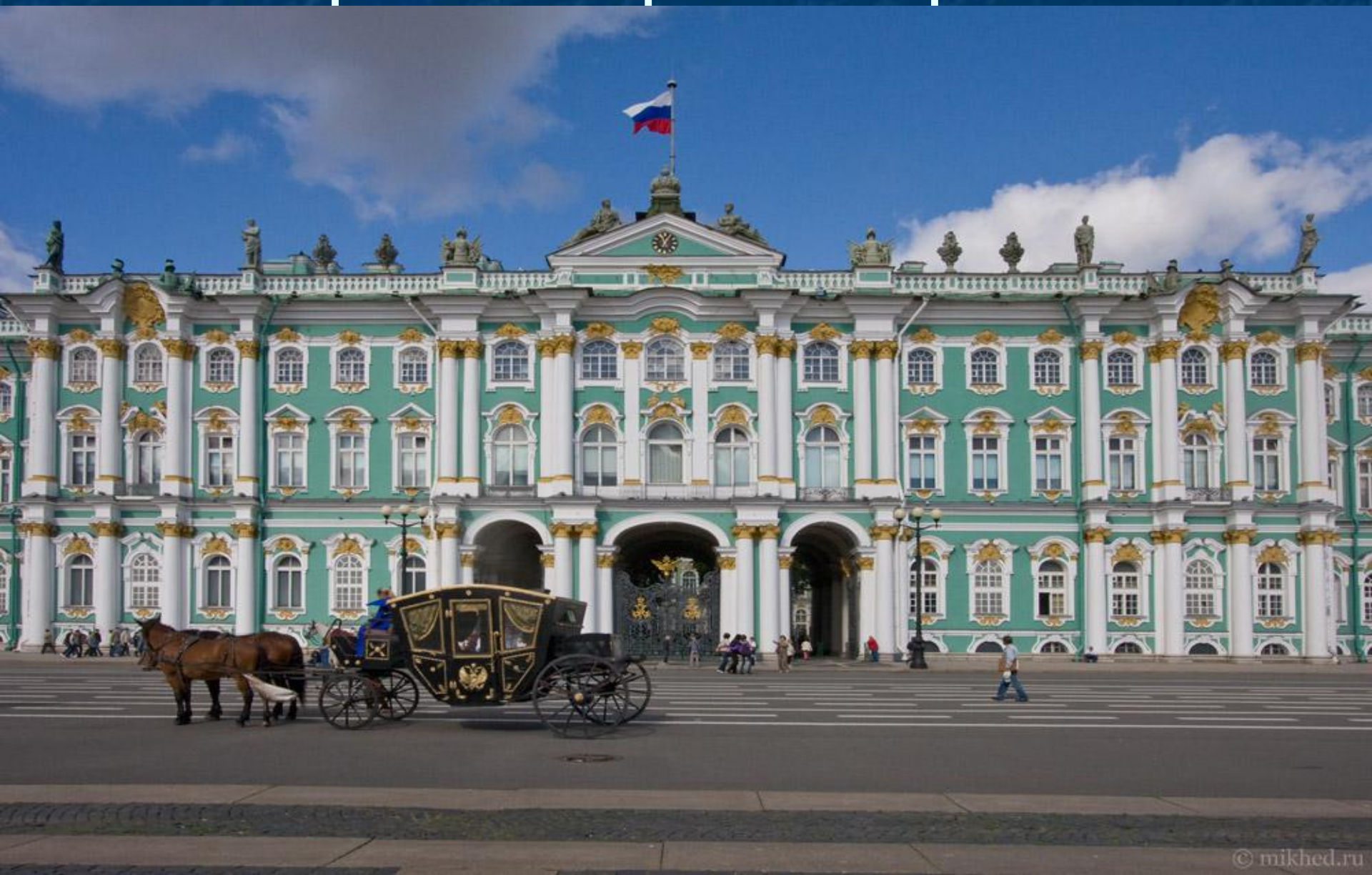
Архитектура

«Архитектура – та же летопись мира: она говорит тогда, когда уже умолкают песни и предания...».

Н.В.Гоголь.

Барокко
В
архитектуре.

Зимний дворец в Петербурге. Архитектор Б.Растрелли.





















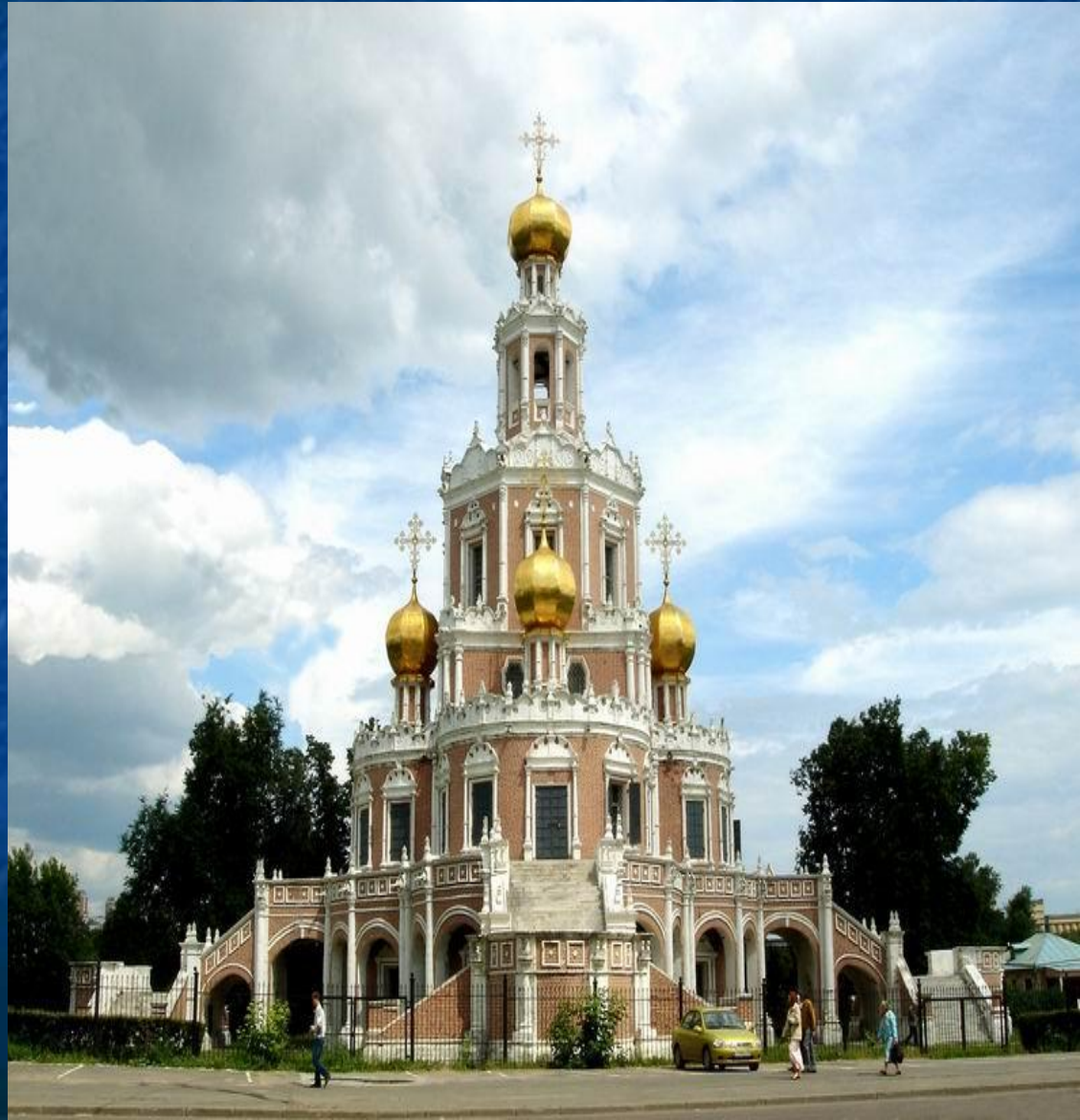


Русское
барокко.

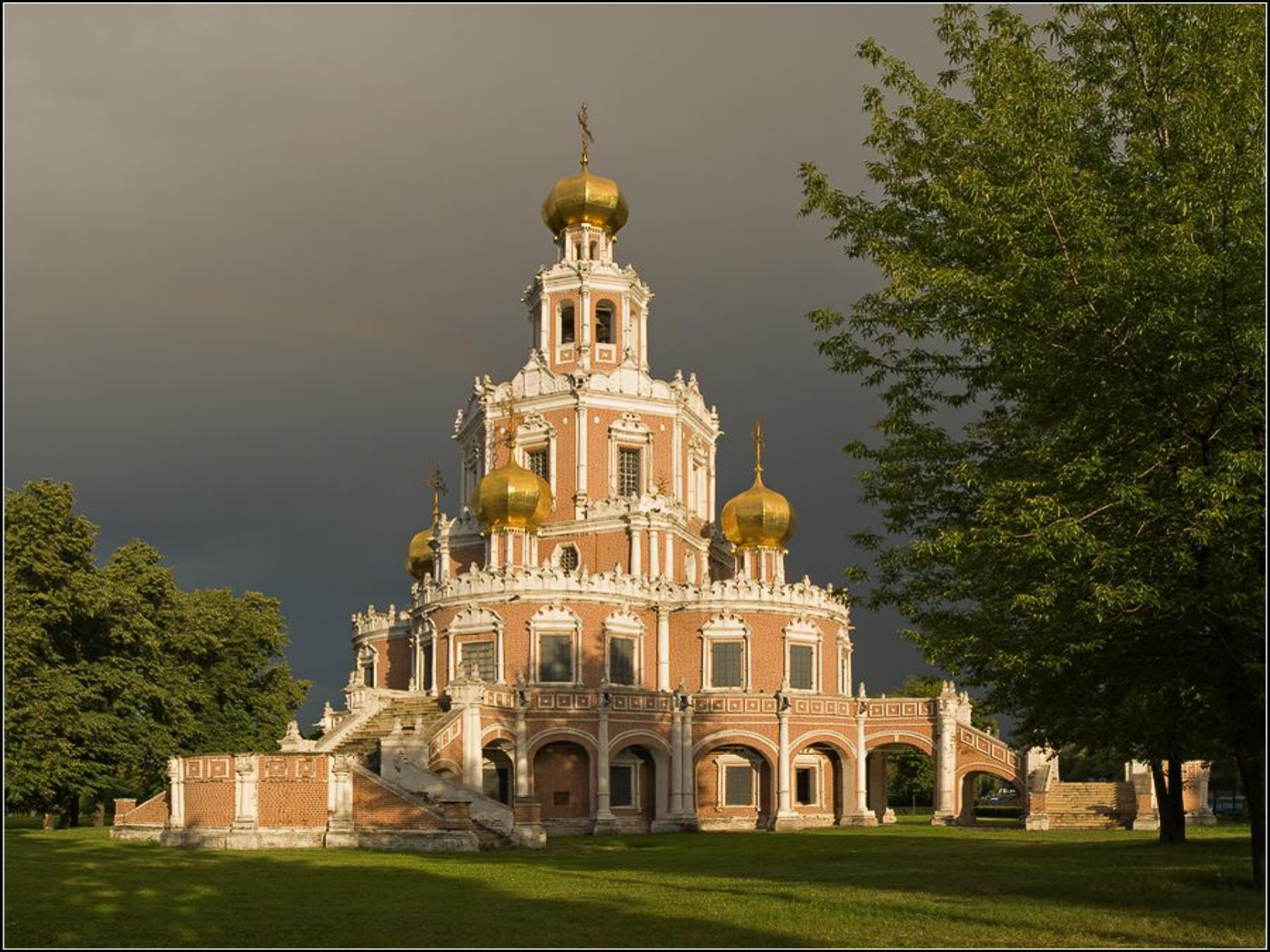
Церковь
Покрова в
Филлях.

Нарышкинское барокко (московское)

- Церковь Покрова в Филях – памятник раннего барокко:
- многоярусность,
- декоративность,
- узорчатость.







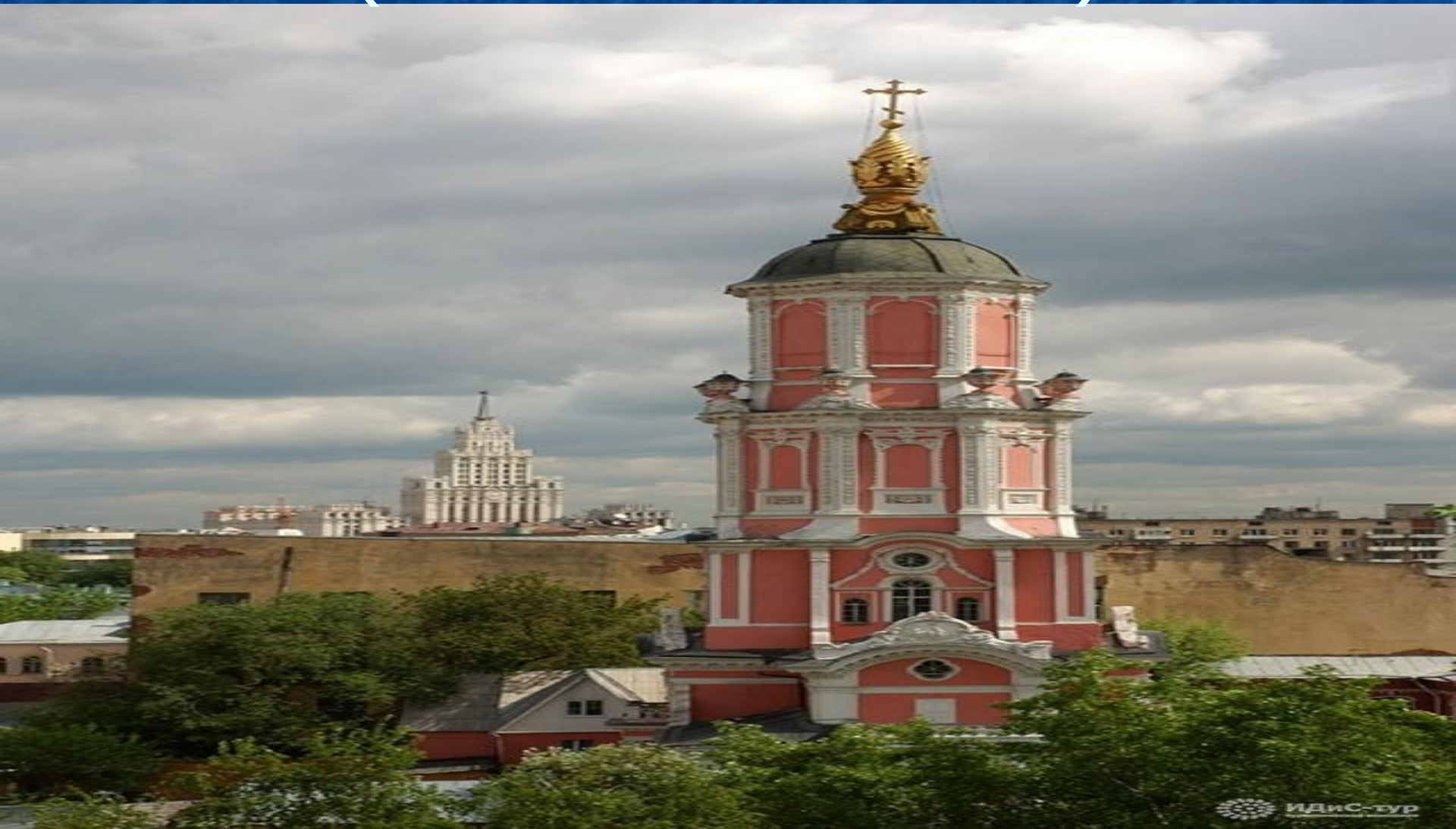
Церковь Ивана Воина на Якиманке в Москве.







Церковь Архангела Гавриила на Чистых прудах (Меншикова башня).





Классицизм
В
архитектуре.

Таврический дворец в Петербурге (архитектор Старов И.Е.)



Таврический дворец в Петербурге.










МИНИСТЕРСТВО
ЗДРАВООХРАНЕНИЯ
РЕСПУБЛИКИ
КАЛИНИНГРАД


ФЕДЕРАЛЬНОЕ НАУЧНО-ИССЛЕДОВАТЕLSКОЕ
ЦЕНТРАЛЬНОЕ УЧРЕЖДЕНИЕ
ФИЗИЧЕСКОГО ВОСПИТАНИЯ И СПОРТА
ИМЕНИ П. П. СЕМЯКОВА


ФЕДЕРАЛЬНОЕ НАУЧНО-ИССЛЕДОВАТЕLSКОЕ
ЦЕНТРАЛЬНОЕ УЧРЕЖДЕНИЕ
ФИЗИЧЕСКОГО ВОСПИТАНИЯ И СПОРТА
ИМЕНИ П. П. СЕМЯКОВА

Здание Сената в Кремле (Казиков М.Ф.).







Дом Пашкова П.Е. в Москве. Архитектор Баженов В.И.









Копейка В.И. 2011г.



Классицизм в русской живописи XVIII века.

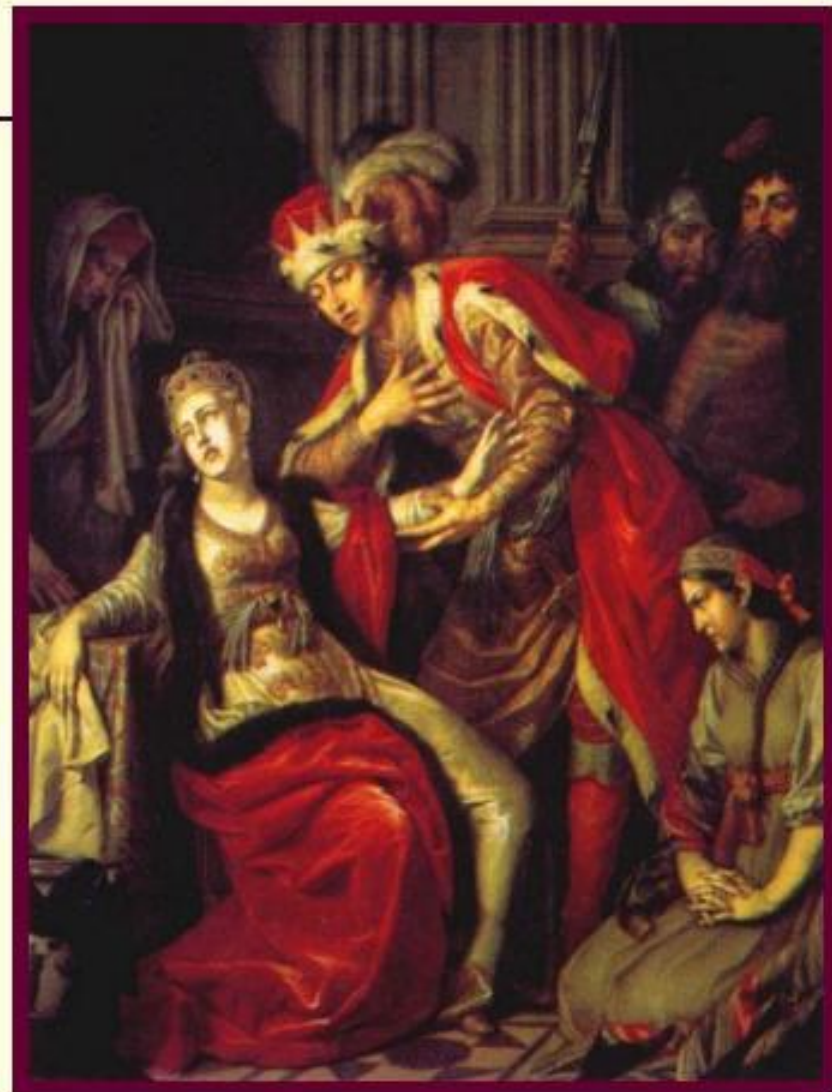
Исторический жанр
Лосенко

Антон Павлович
(1737 -1773)

«Владимир и Рогнеда»,
«Прощание Гектора с
Андромахой».



972-980 – первая усобица на Руси



А.Лосенко.
Владимир и Рогнеда

Ярослав Владимирович (1019-1054)



Ярослав Владимирович — сын крестителя Руси князя Владимира Святославича (из рода Рюриковичей) и полоцкой княжны Рогнеды Рогволодовны, отец, дед и дядя многих правителей Европы; в крещении получил имя Георгий.

Б. КОСТИН

ВЛАДИМИР
И
РОГНЕДА

ИСТОРИЧЕСКАЯ ЛЕГЕНДА





Классицизм в русской живописи XVIII века.

- Исторический жанр Г.И.

Угрюмов

- «Испытание силы Яна Усмаря»,
- «Торжественный въезд Александра Невского во Псков».



Классицизм в русской живописи XVIII века.

Фёдор Степанович
Рокотов

Портретная живопись:

Портрет А.П.Струйской.

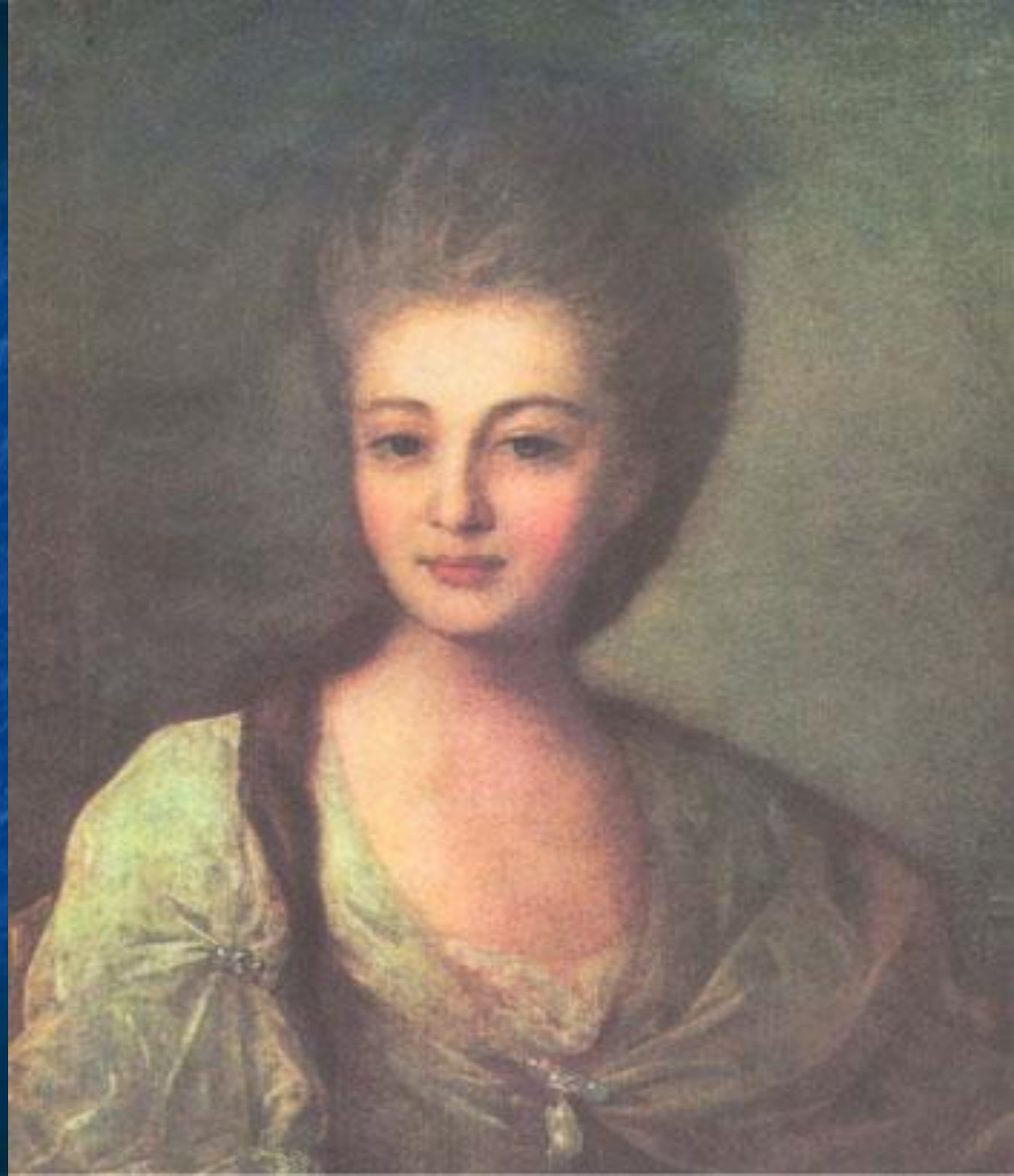
Рокотов Фёдор Степанович

- Портрет
- Екатерины II.



Рокотов Ф.С.

Портрет А.П.
Струйской



Николай Заболоцкий Портрет

Любите живопись, поэты! Лишь ей,
единственной, дано Души
изменчивой приметы Переносить
на полотно.

Ты помнишь, как из тьмы былого,
Едва закутана в атлас,
С портрета Рокотова снова
Смотрела Струйская на нас?
Ее глаза — как два тумана,
Полуулыбка, полуплач,
Ее глаза — как два обмана,
Покрытых мглою неудач.
Соединенье двух загадок,
Полувосторг, полуиспуг,
Безумной нежности припадок,
Предвосхищенье смертных мук.
Когда потемки наступают
И приближается гроза,
Со дна души моей мерцают
Ее прекрасные глаза.

1953



Федор Рокотов. Портрет Александры
Петровны Струйской. 1772.

Портрет камерный – это... (попробуйте дать определение)

Дмитрий Григорьевич Левицкий

Портретная живопись:

- Портрет П.А.Демидова.
- Портрет архитектора А.Ф.Кокоринова.
- Портрет Екатерины II в виде законодательницы в храме богини Правосудия.
- Портреты смолянок.

Левицкий Дмитрий Григорьевич

- Портрет Екатерины II





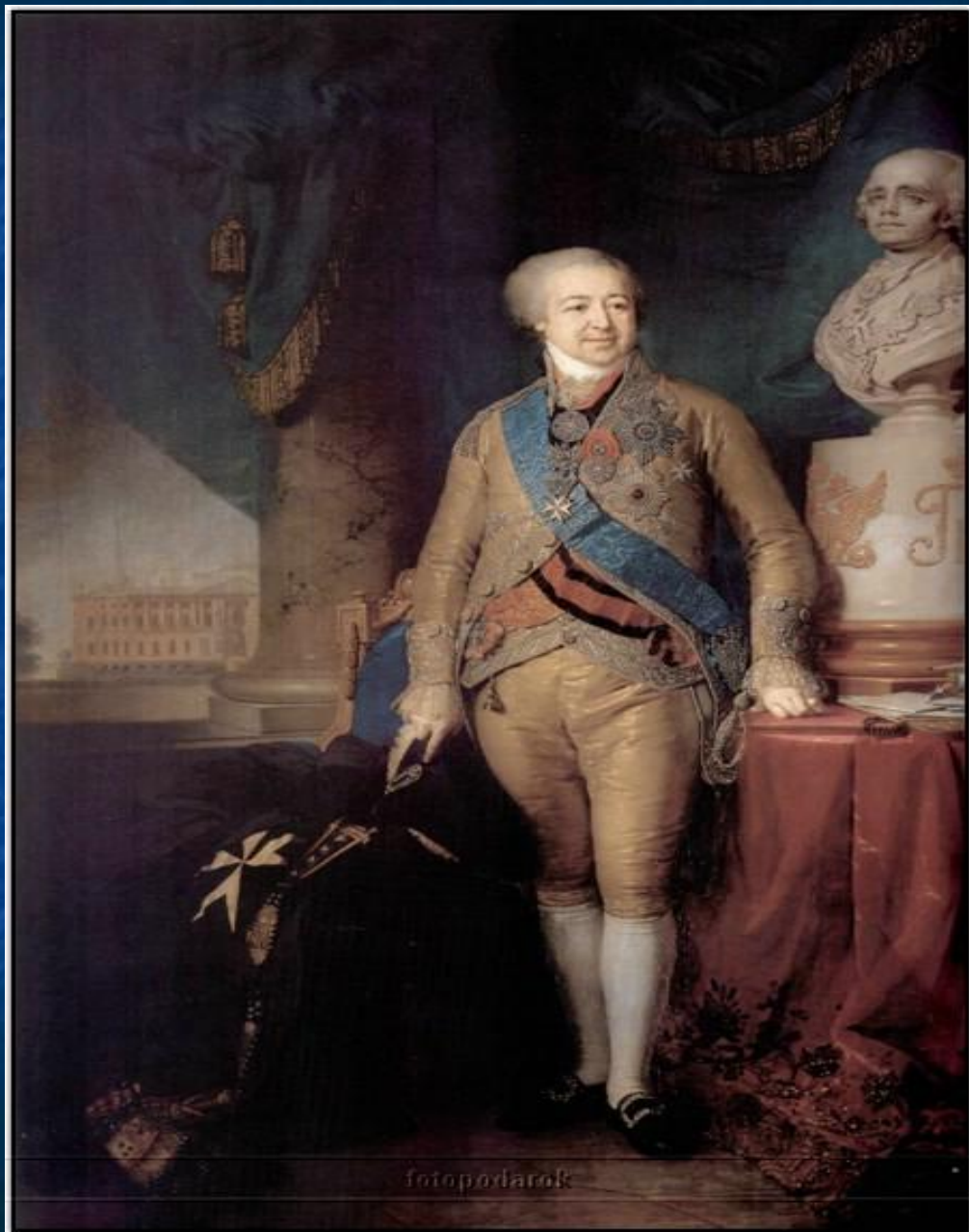
Классицизм в русской живописи XVIII века.

Василий Лукич
Боровиковский

- Портрет князя А.Б. Куракина.
- Портрет Марии Лопухиной.
- Портреты Павла I.
- Портрет сестёр Гагариных.

Боровиковский Василий Лукич

- Портрет князя Куракина



Портрет
Марии
Лопухиной.



Портрет Павла I



М. ПИРОГОВ. ПАВЛЪ I.
1796. Холст. 114 см х 84 см.
Музей-заповедник «Царское Село»

Портрет Павла I



Портрет
сестёр
Гагариных —
Анны и
Варвары.



В. Л. БОРОВИКОВСКИЙ
1757-1825



ПОРТРЕТ СЕСТЕР АННЫ ГАВРИЛОВНЫ
И ВАРВАРЫ ГАВРИЛОВНЫ ГАГАРИНЫХ. 1802. ГТГ

РОССИЯ
RUSSIA - 2007

7.00



Отражение в живописи образов и жизни простого народа.

- Иван Алексеевич Ерменёв
 - «Поющие слепцы».
 - «Крестьянский обед».
 - «Нищие».
-
- Михаил Шибанов
 - «Празднество свадебного договора».

Иван Алексеевич Ерменёв «Поющие слепцы»



Ерменёв И.А.
«Крестьянский обед».



Ерменёв
И.А.
«Нищие»



Ерменёв И.А «Торг».



Михаил Шибанов (отчество и годы жизни не известны) —
художник, работы М. Шибанова «Крестьянский обед», «Свадебный
сговор» и др.

Михаил Шибанов, пожалуй, самый таинственный из художников первого
ряда XVIII в. Мы не знаем о нём ничего, кроме того, что он был, видимо,
крепостным крестьянином и в 1780-е гг. получил «вольную». Но до нас
дошло несколько работ Шибанова, не оставляющих сомнения в таланте
художника, а также в том, что он получил какое-то художественное
образование. Уникальными для культуры XVIII в. являются две картины
Михаила Шибанова: «Крестьянский обед» и «Празднество свадебного
договора». Это были первые картины крестьянского бытового жанра в
России.



Крестьянский
обед

Художник:

И.А. Ерменев
(1773-1775 г.)

М.Шибанов
«Празднество свадебного договора»



Скульптура

- Фёдор Иванович Шубин
- Портрет Барышникова И.С.
- Бюсты Павла I, Екатерины II, Ломоносова М.В.

- Этьен Фальконе
- «Медный всадник».
- М.И.Козловский «Самсон».

Скульптура в России XVIII в.

- Шубин Ф.И. – замечательный мастер скульптурного портрета XVIII в.
- Портрет Барышникова И.С. 1778 – известная работа его в этом жанре.



Портрет И.С. Барышникова.
Бюст. Мрамор.



Заказной бюст богатого промышленника И.С. Барышникова относится к редким произведениям скульптора, не изображающими представителей петербургской знати. Портрет прост и строг по композиционному решению.

В Барышникове ваятель увидел умного и предприимчивого дельца и в портрете соединил воедино индивидуальные и социальные черты.

Шубин тщательно всматривался в натуру и с профессиональным мастерством эстетизировал черты заказчиков.



Павел I. Бюст.



Екатерина II. Бюст.

Скульптор Федор Шубин

Федор Иванович Шубин.

- Земляк Ломоносова.
- Учеба в Академии художеств.
- Изготовление бюстов.
- Ослеп. Бедность.

Бюст М.В. Ломоносова.



Бюст М. В. Ломоносова.
Скульптор Ф. И. Шубин. Бисквит.
Копия. 1792. Музей М. В.
Ломоносова. Санкт-Петербург



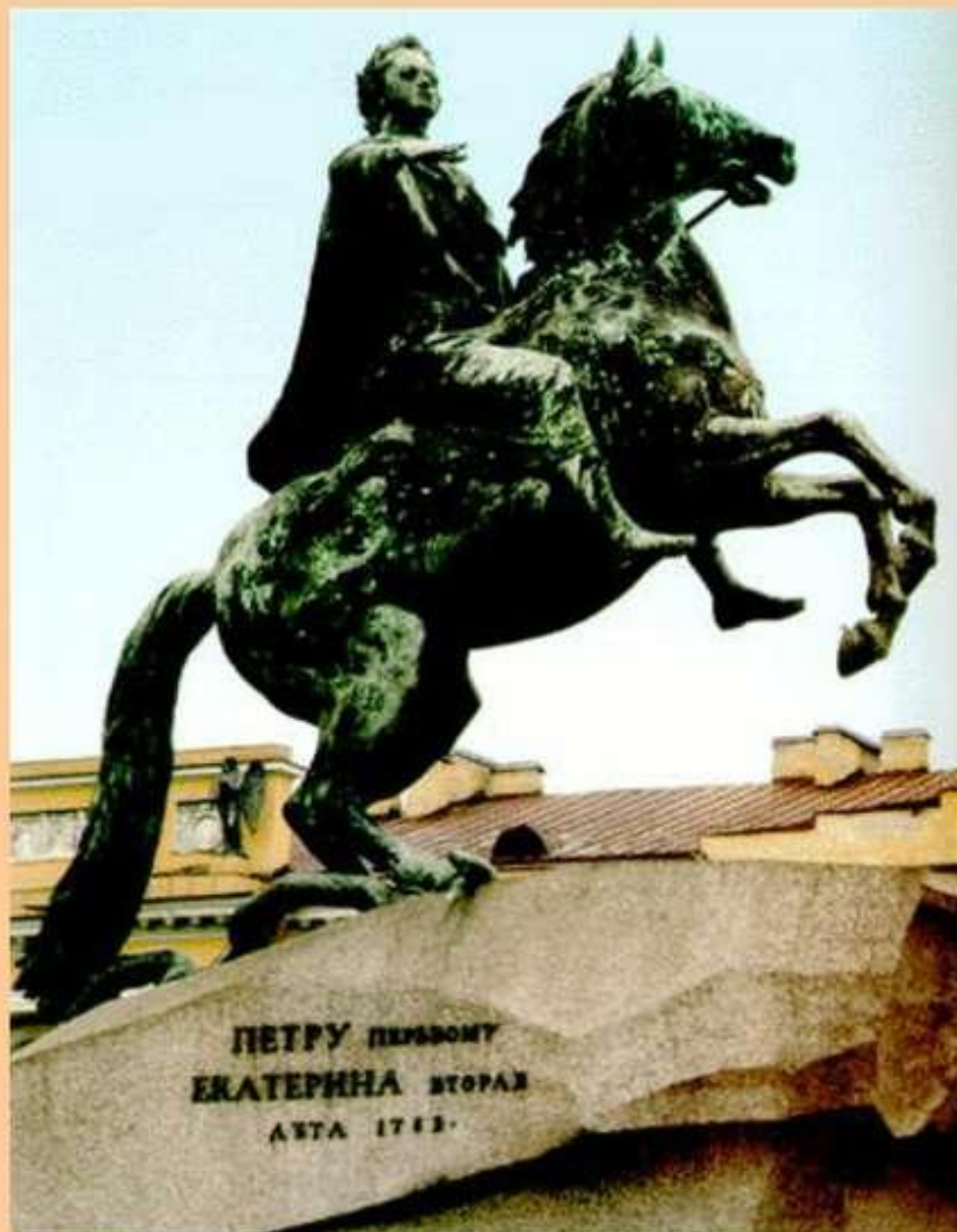
Бюст
Павла I.



Скульптор Этьен Фальконе «Медный всадник»



Э-М. Фальконе.
Памятник Петру
Первому.
«Медный всадник»





ПЕТРУ ВЕЛИКОМУ
ЕКАТЕРИНА ВТОРАЯ
1725





PETRO PRIMO
CATHARINA SECUNDA
MDCCCLXXXII.

Козловский М.И. «Самсон».







Театр в России

Создатель первого театра
в России в 1756 г. —

Фёдор Григорьевич
Волков

Создание первого театра в России

- Вернувшись в Ярославль, Федор Волков начал обучать своих братьев, а также знакомых, живописи, музыке, драматическому искусству. Наконец, в одном из амбаров своего отчима Федор Григорьевич устроил театр. Первое представление театра состоялось в день именин отчима 20 июня 1750 года. Первый русский театр начал привлекать зрителей, весть о нем дошла до Петербурга. Императрица Елизавета Петровна повелела «немедленно привезти труппу, на почтовых, ко двору».



Сдание театра имени Волкова в Ярославле в 1880г. И в наше время

Детство и юношество



Маленький Федор

- Родился Фёдор Волков 9 (20) февраля 1729 года в Костроме. Его отец умер, когда Федор был еще маленьким. Мать в 1735 году вышла замуж за купца Фёдора Полушкина и переехала к нему с детьми в Ярославль.
- Грамоте мальчик обучался у пастора, состоявшего при герцоге Э. И. Бироне, сосланном в Ярославль. Уже тогда у мальчика обнаружились разнообразные способности и таланты.
- Федора отправили в Москву в Заиконоспасскую академию. В академии молодой Волков постоянно принимал участие в сценических представлениях. Он выделялся из среды сверстников умом, прилежанием и знаниями.

Русский театр



Федор Волков
Основатель
Первого театра в
России в 1756 г.



Федор Григорьевич Волков

Федор Григорьевич Волков – русский актёр, создатель первого постоянного русского театра. Его называют «отцом русского театра».



С. Могиловская
ПОВЕСТЬ
О
КРУЖЕВНИЦЕ
НАСТЕ
И
БЕЛЫХ
РУССКОМ АЖУРЕ
ФЕДОРЕ
ВОЛКОВЕ

Детство
1958





ВЪДЕНСКИЙ
Въведенскій Александръ Александровичъ родился въ г. С.-Петербурге 18-го Октября 1822 года. Имъ написано много сочиненій, изъ которыхъ особенно замѣчательны: "Историческое изображение жизни и трудовъ Петра Великаго" и "Историческое изображение жизни и трудовъ Екатерины Великой". Онъ былъ членомъ Императорскаго Восточнаго Общества и Императорскаго Русскаго Географическаго Общества. Имъ изданы: "Жизнь Петра Великаго" и "Жизнь Екатерины Великой". Онъ умеръ 18-го Октября 1888 года въ г. С.-Петербурге.

А. А. Введенскій

ОСНОВАНІЕ
 ОСНОВАТЕЛЬ
РУССКАГО ТЕАТРА
 (В. Т. Волковъ)

Сх. портреты: Волкова, женщины «Болонскаго Итальянца» и д-ши Волкова, издана: Минско-Налашковской церковь, помещена: Царскоселск. уезд. (работы Волкова), Показанный: росс. и Итальянскаго театра.

→ Изданіе автора →

МОСКВА
 ТОВАРИЩЕСТВО ПЕЧАТАНІЯ К. С. НАХОДКИНА
 Моховый пер. № 9
 1900



Федор Волков

(1729-1763)



Основатель первого в России профессионального общедоступного театра Федор Волков родился в 1729 г. в Костроме. Он учился в Ярославле, Москве и Петербурге. Посещение итальянского театра в Петербурге убедило Волкова в необходимости создания русского театра. Вернувшись в Ярославль, он в 1748г. создал драматическую труппу. Через два года вместе с друзьями Волков поставил пьесу Расина «Есфирь». Постановка удалась. Впоследствии труппа ставила трагедии А.Сумарокова, пьесы, написанные самим Волковым на темы русских народных сказок. Так впервые в России появился профессиональный актер, режиссер-постановщик, художник-декоратор и драматург Федор Волков.



Памятник Волкову Ф. –
основателю первого русского
театра в Ярославле.





ТЕАТР В РОССИИ

- В середине XVIII в. был основан первый русский постоянный публичный театр. Его создание связано с именем выдающегося русского актера Федора Григорьевича Волкова (1729— 1763), которого называют «отцом русского театра». Родился Волков в небогатой купеческой семье в городе Костроме. Потом он поселился в Ярославле, где и развернул свою замечательную деятельность. В 1750 г. Волков основал в Ярославле публичный театр. Слава об этом театре достигла столицы, артистов вызвали в Петербург. Много мытарств испытали артисты, пока наконец правительство издало указ об учреждении в 1756 г. в Петербурге «Русского для представления трагедий и комедий театра». Руководителем театра сначала был писатель Сумароков, а потом Волков. Красивый, с живым, открытым лицом и прекрасным голосом, Волков завоевал широкую славу исполнением трагических ролей. Нередко это были роли борцов против тирании. Он сыграл множество героических ролей. Современники отмечали, что и в комедиях Волков выступал с большим успехом. Талант его как актера был поистине многогранен. Волков был человеком выдающегося ума и демократических убеждений. Поэт Фонвизин считал, что Волков мог бы быть «человеком государственным». Кипучая и плодотворная жизнь актера рано оборвалась: он умер в возрасте 34 лет, простудившись во время маскарадного представления. Влияние Волкова на последующее развитие театра в России было огромно. Волков занимает почетное место в истории русской культуры. Кроме императорских театров были частные, в которых играли крепостные актеры. В театре графа Шереметева играла крепостная актриса **Прасковья Ковалева-Жемчугова**





ОСНОВАН В 1750 ГОДУ

ТЕАТР
ИМЕНИ
ФЕДОРА
ВОЛКОВА

ПЕРВЫЙ



Тестовые задания по теме:

«Развитие культуры России в
середине и второй половине
XVIII века».

- **Какие суждения о российском монархе, изображённом на картине, и о времени его правления являются верными? Укажите два верных суждения из пяти предложенных.**
- а) в годы правления этого монарха Россия стала империей;
- б) правление этого монарха приходится на первую четверть XVIII века;
- в) на картине изображён император Павел I;
- г) этот монарх изменил систему престолонаследия, установленную Петром I;
- д) в годы правления этого монарха в России был создан военно-морской флот.



Соотнесите произведения искусства и их авторов



Прощание Владимира с Рогнедой



Дом Пашкова



Портрет Лопухиной

Э.Фальконе, Ф.Шубин, А. Лосенко, Б.Растрелли, В.Баженов, В. Боровиковский



Медный всадник

Портрет Шувалова



Эрмитаж

- Какие суждения о российской императрице, изображённой на картине художника Д.Г. Левицкого, и времени её правления являются верными? Укажите два суждения из пяти предложенных:
- а) на картине изображена императрица Екатерина II;
- б) правление этой императрицы приходится на вторую половину XVIII века;
- в) императрица взошла на престол как законная наследница династии Романовых;
- г) в годы её правления Россия стала империей;
- д) в годы её правления был открыт Московский университет.



Какие суждения об архитектурном сооружении, изображённом на фотографии, являются верными? Выберите два суждения из пяти предложенных:

а) постройка относится к XIX веку;

б) данное строение использовалось как императорский дворец;

в) основной архитектурный стиль постройки – поздний классицизм;

г) одним из архитекторов, построившим данное сооружение, был Б.Ф. Растрелли;

д) сооружение находится в Москве.

